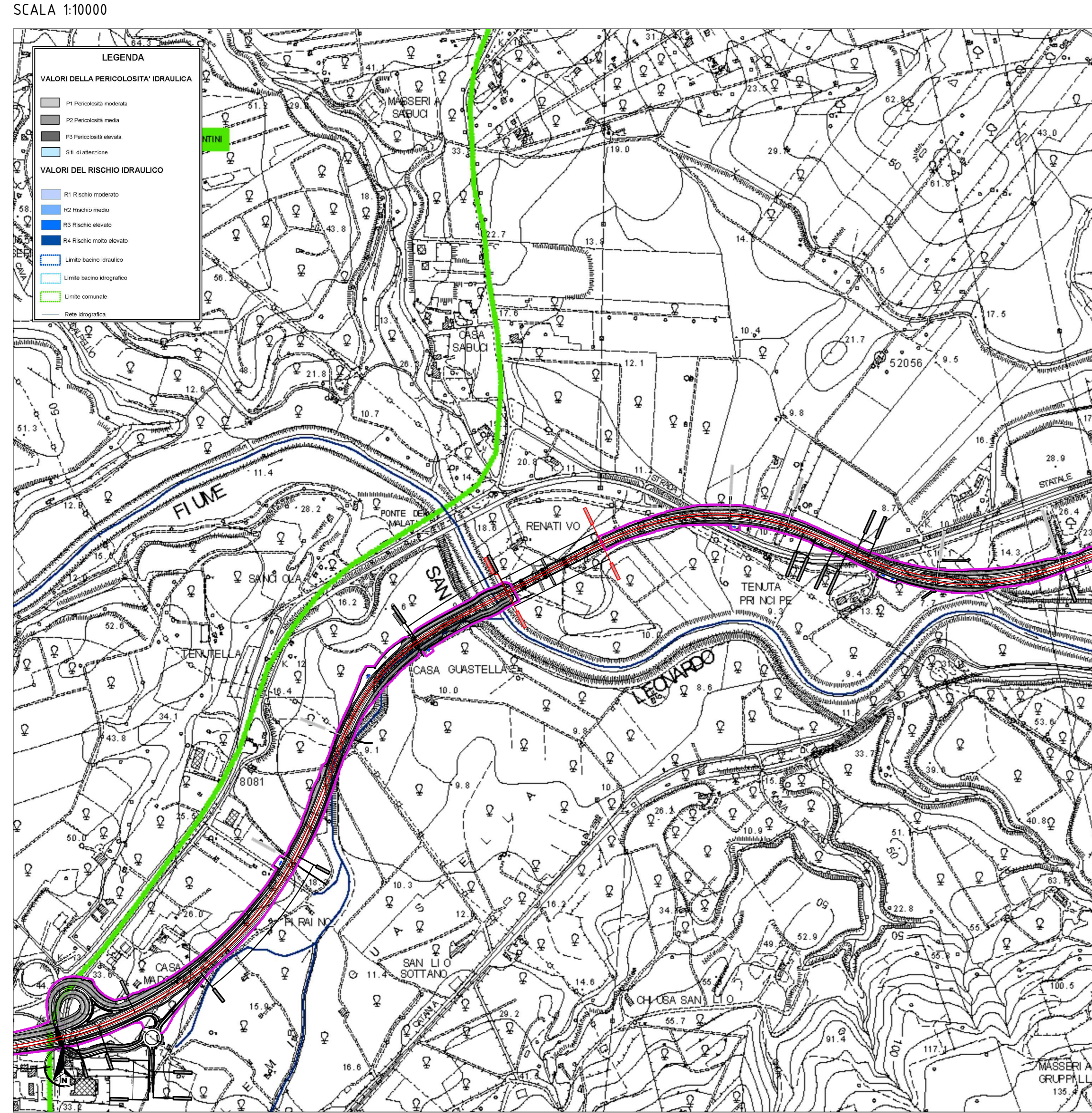
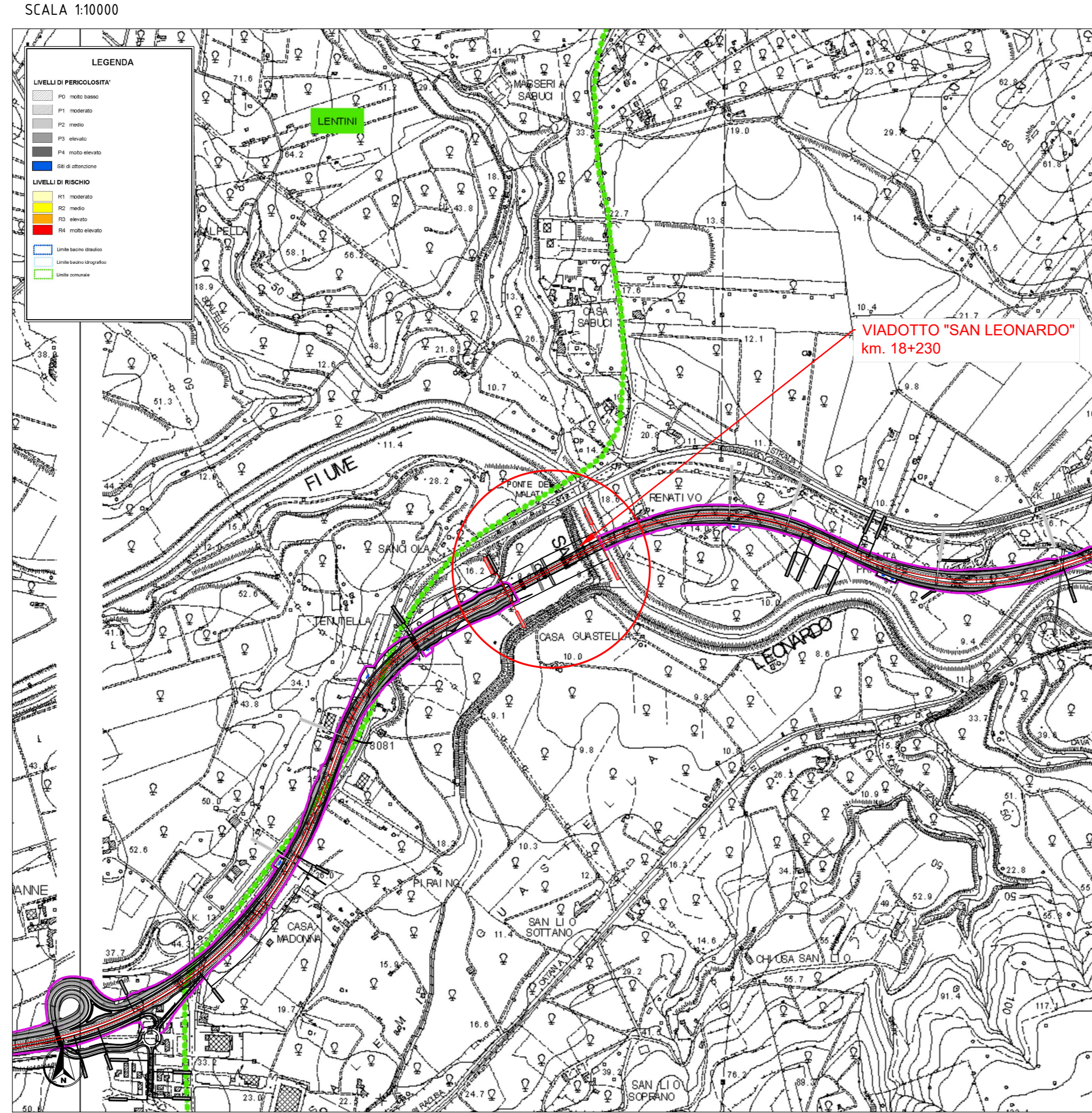


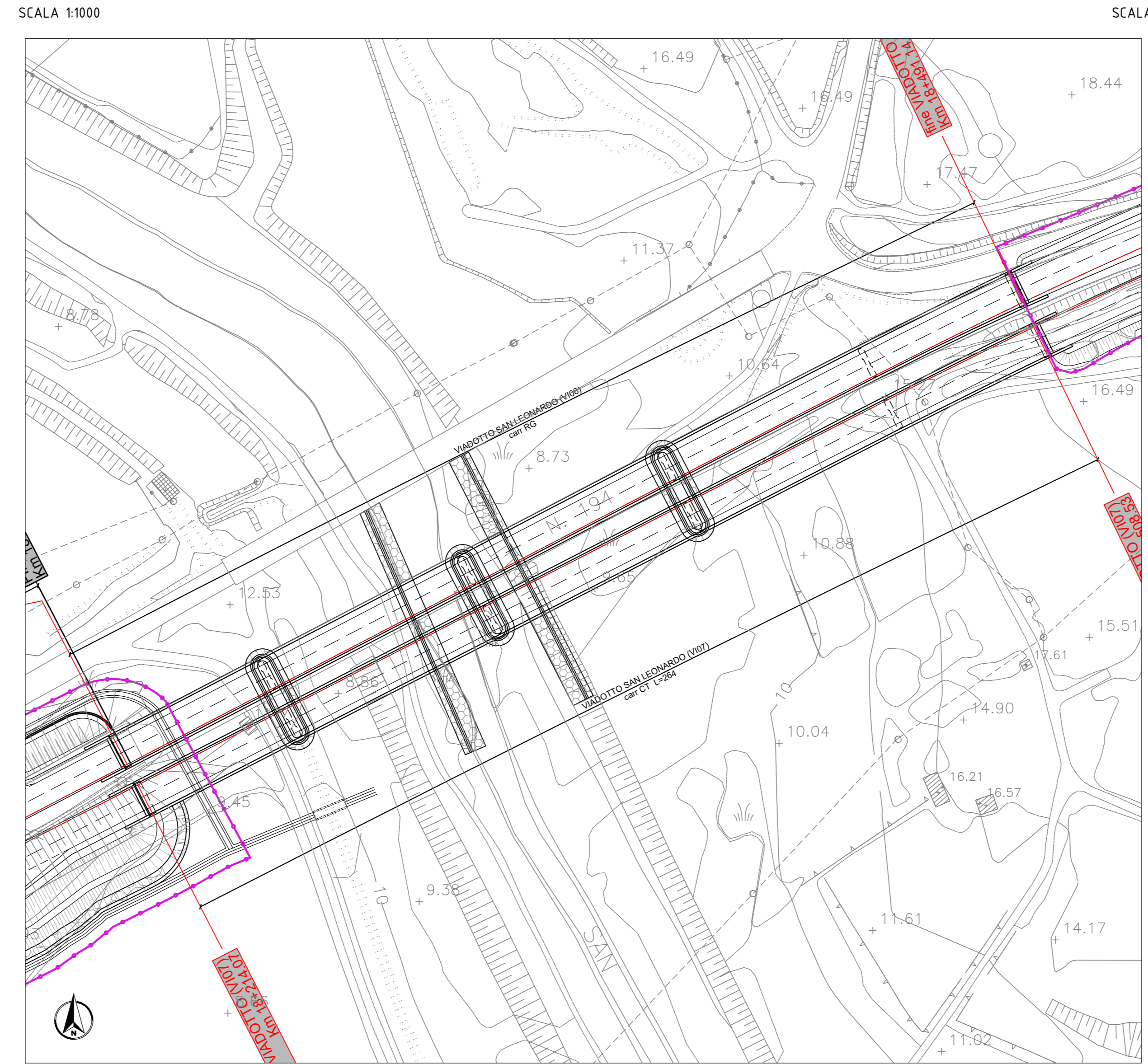
STRALCIO PLANIMETRIA PAI - PERICOLOSITA' E RISCHIO IDRAULICO



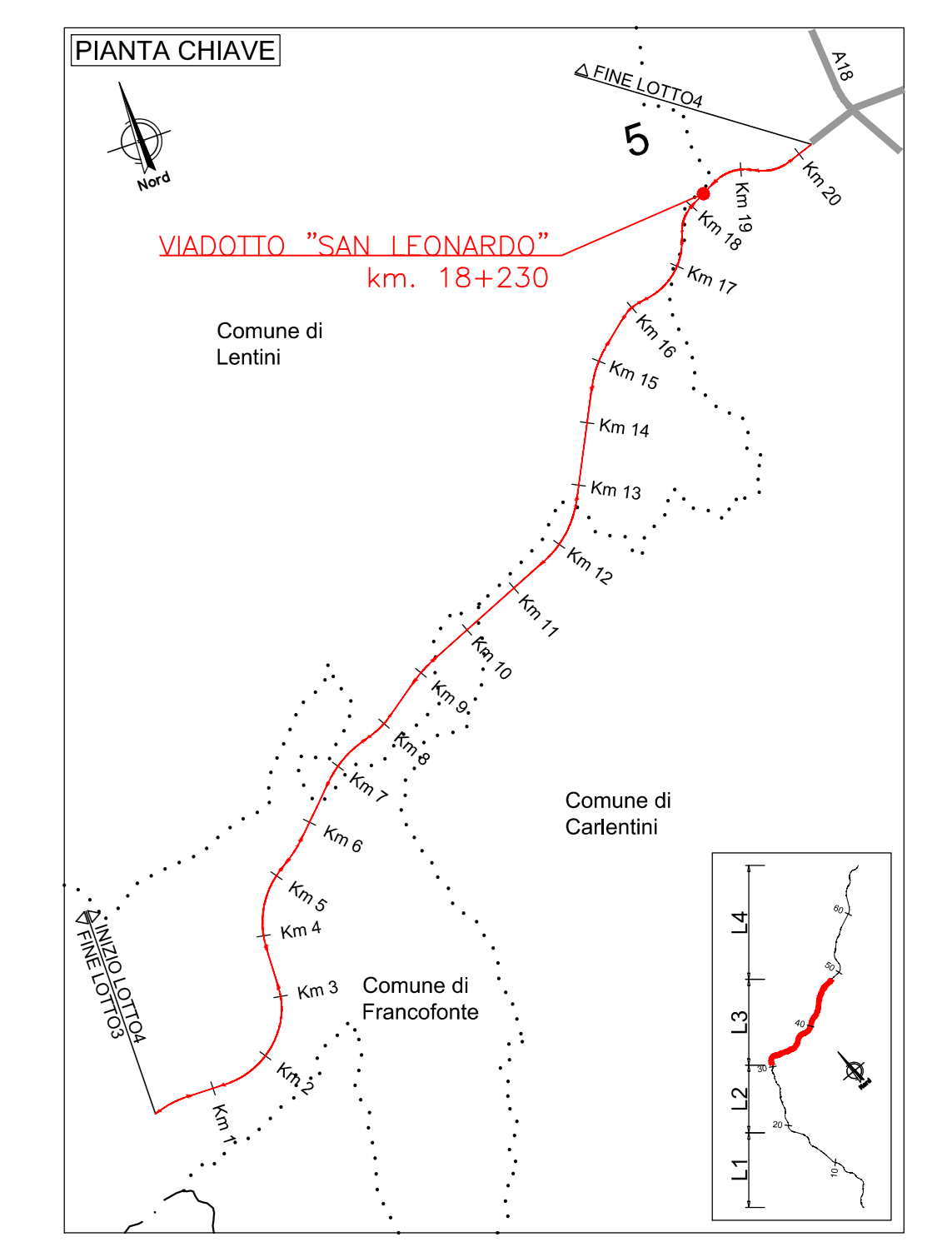
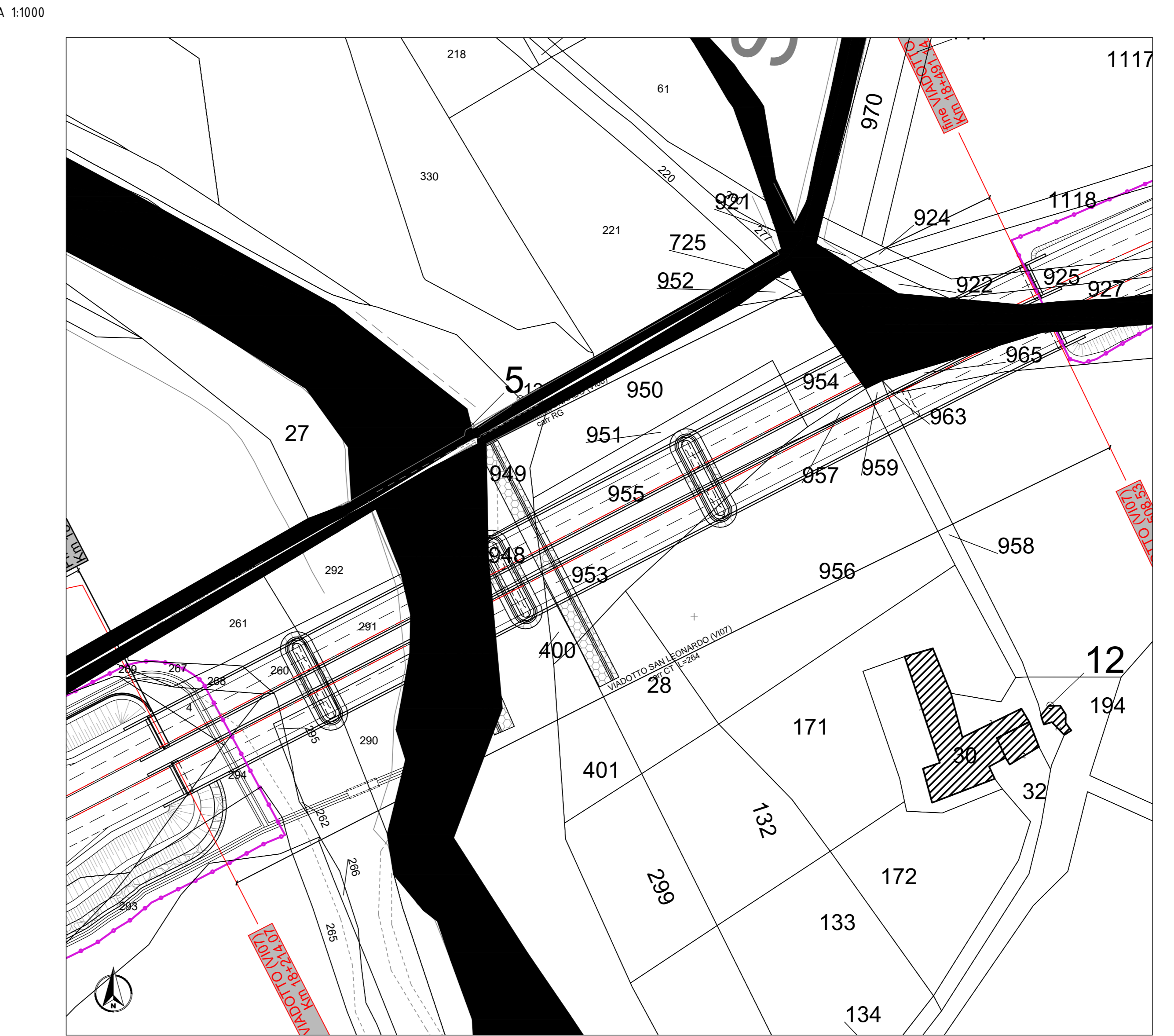
STRALCIO PLANIMETRIA PAI - PERICOLOSITA' E RISCHIO GEOMORFOLOGIA



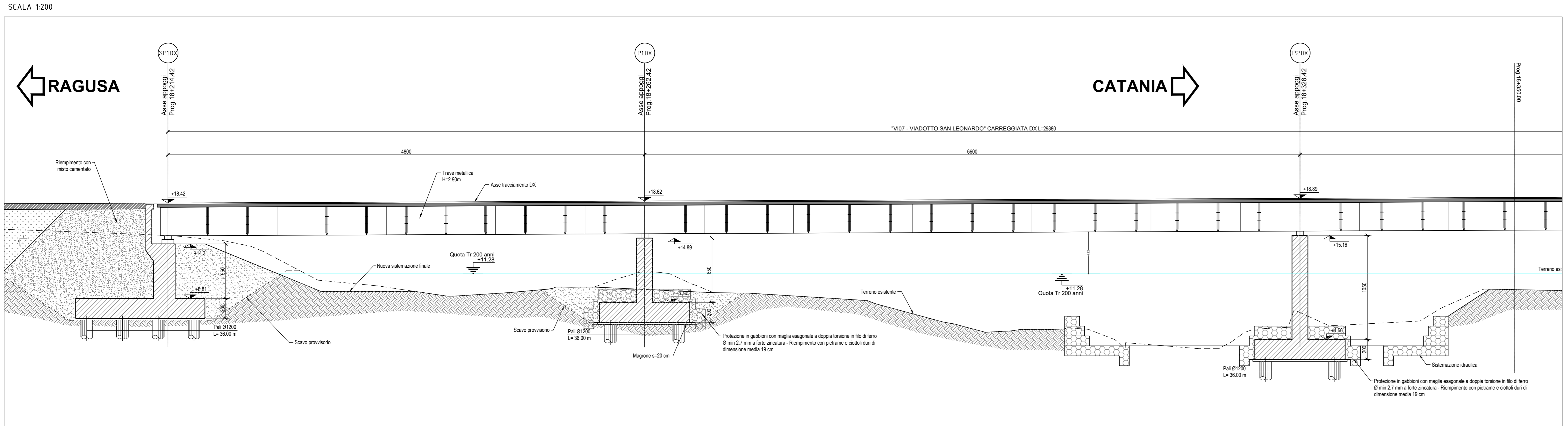
PLANIMETRIA DI PROGETTO



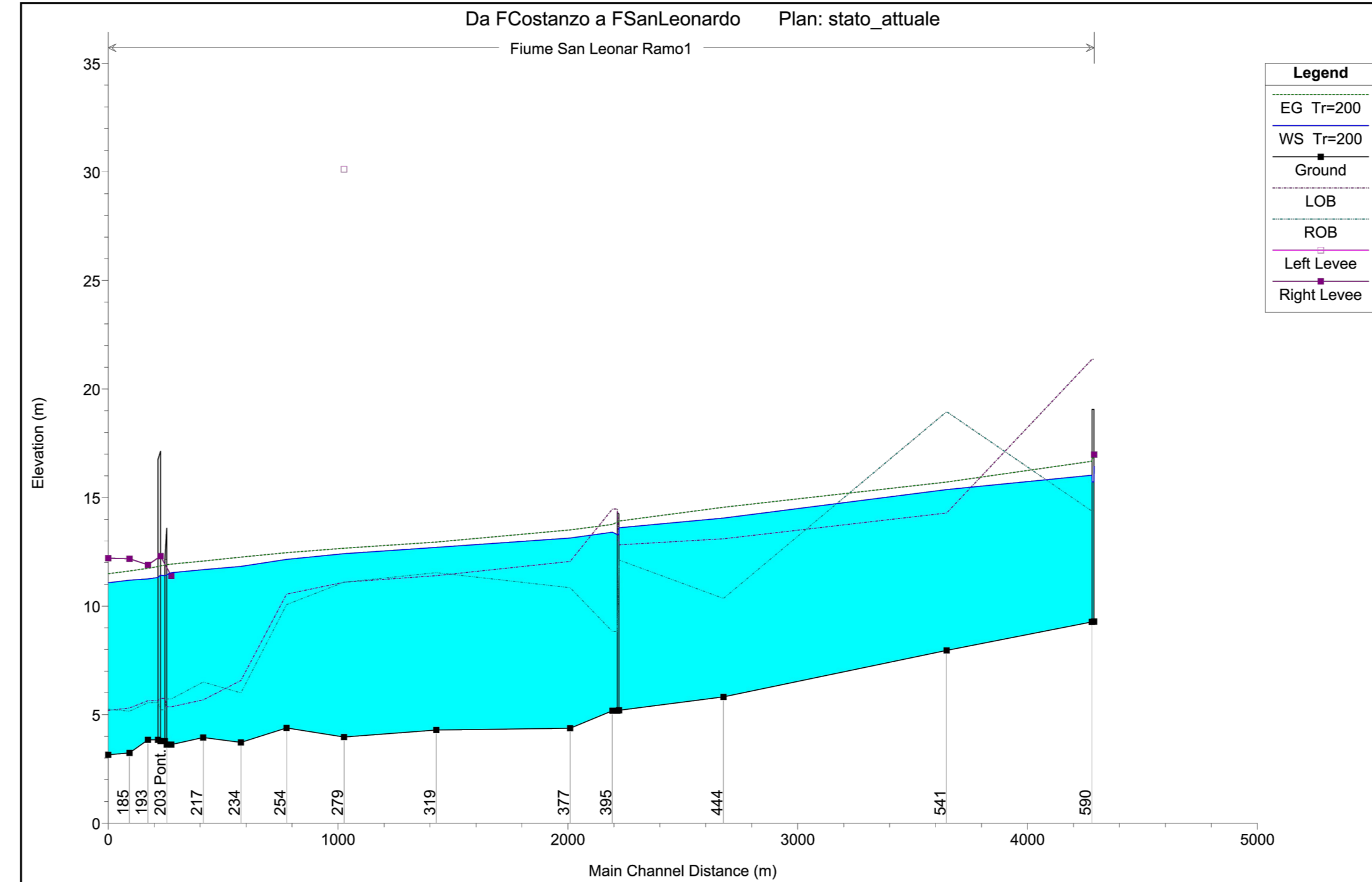
PLANIMETRIA CATASTALE



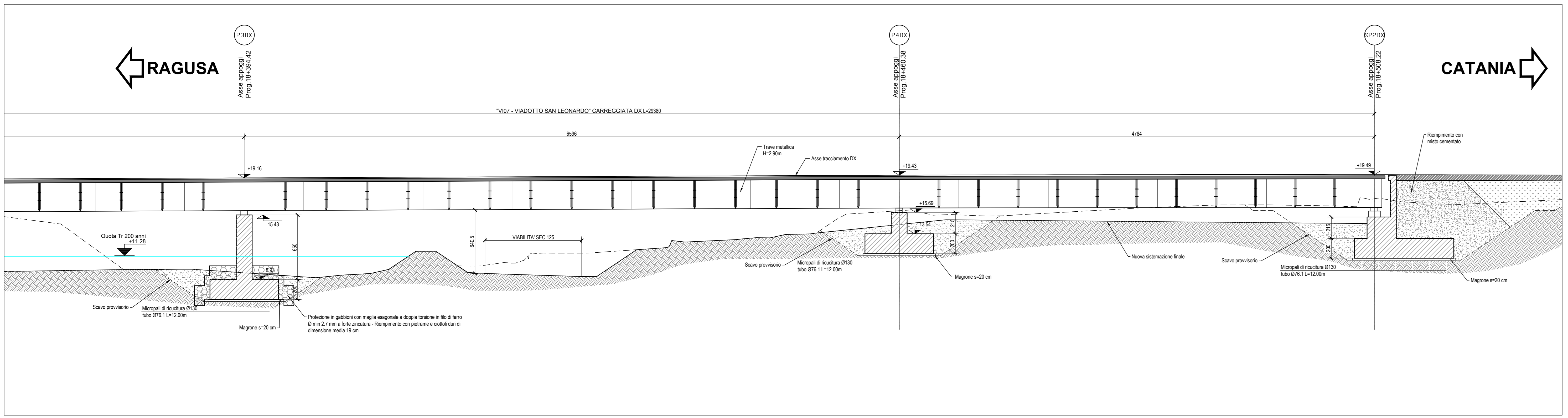
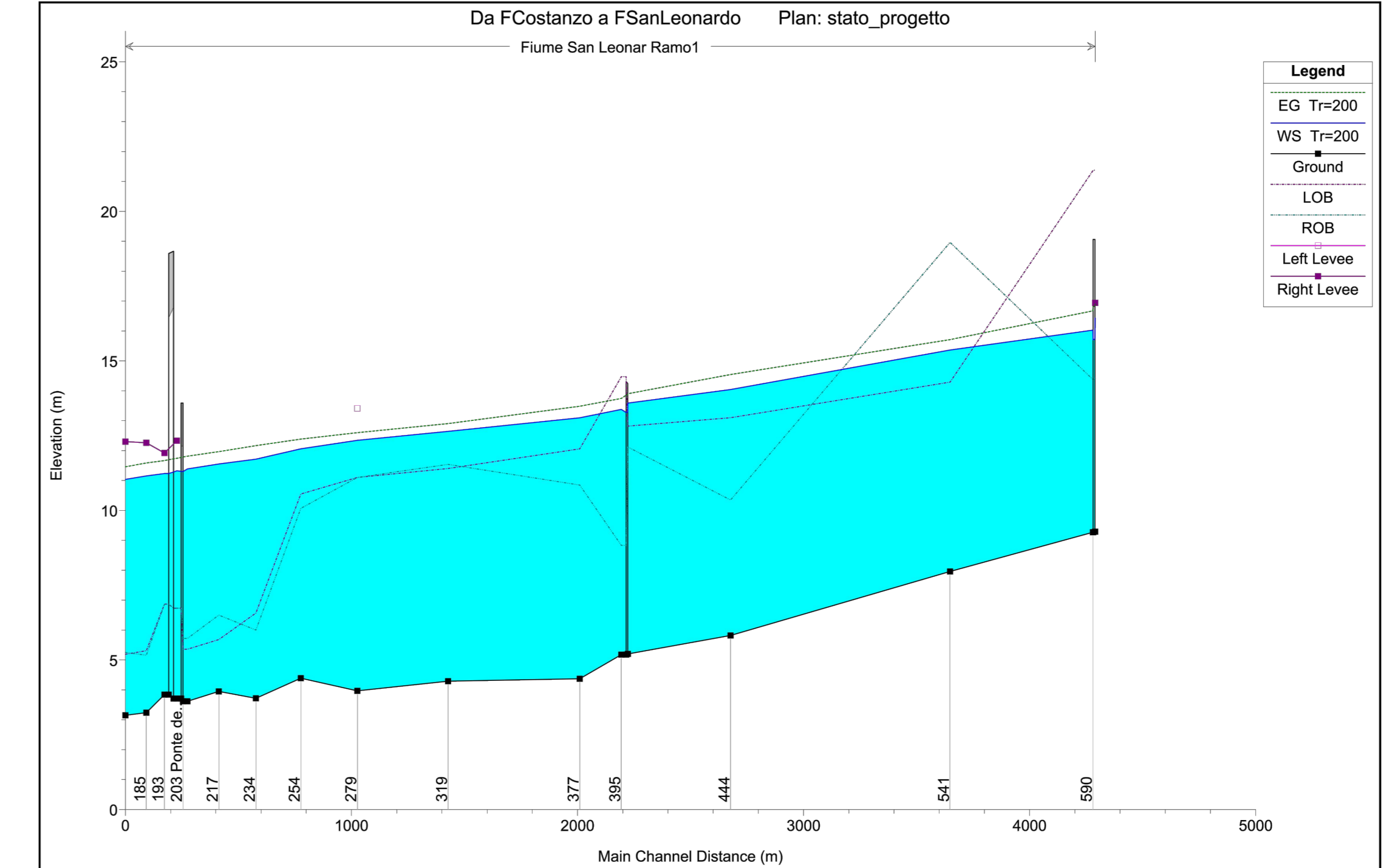
PROFILO CARREGGIATA DX



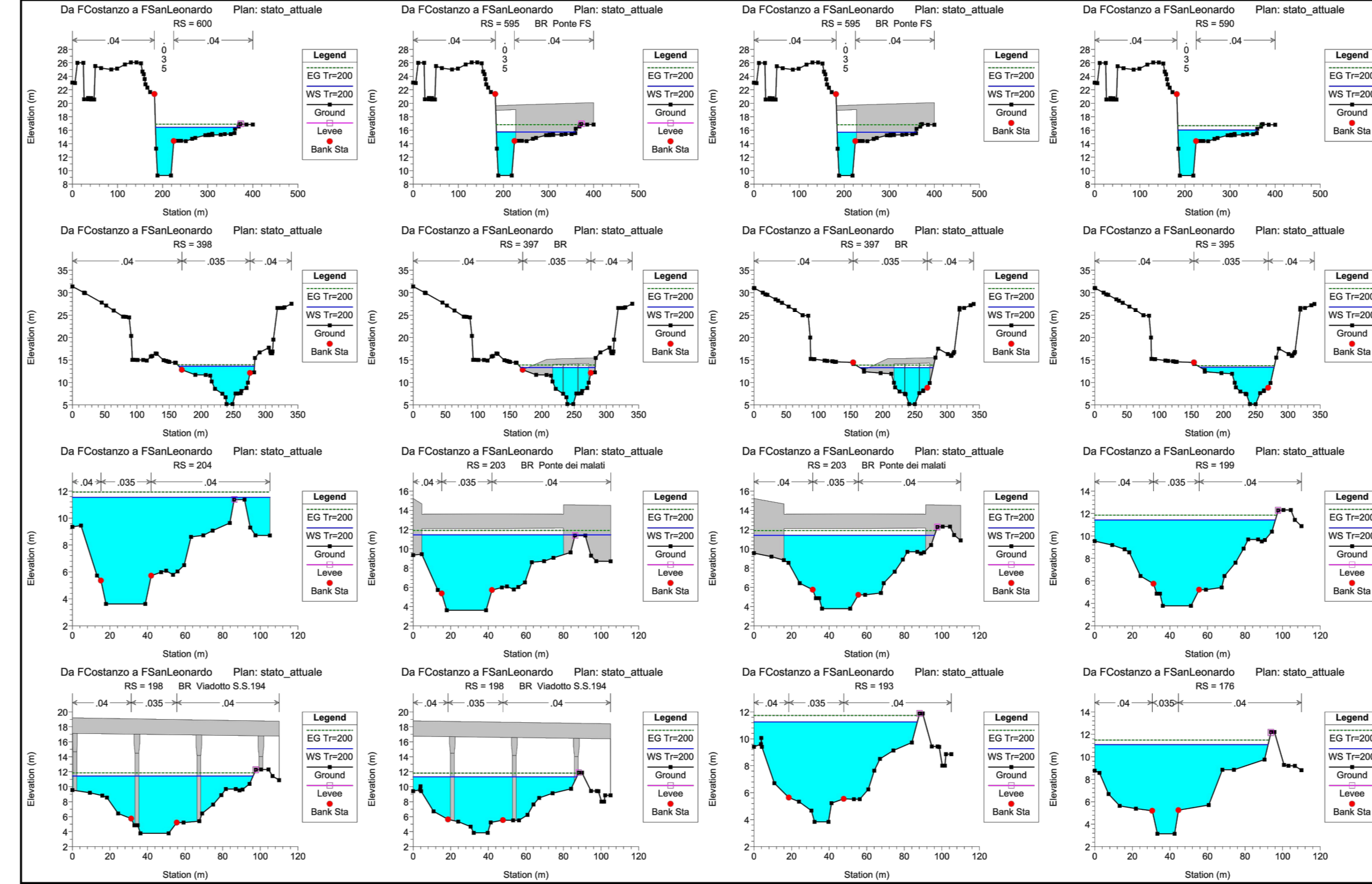
PROFILO DI CALCOLO STATO ATTUALE



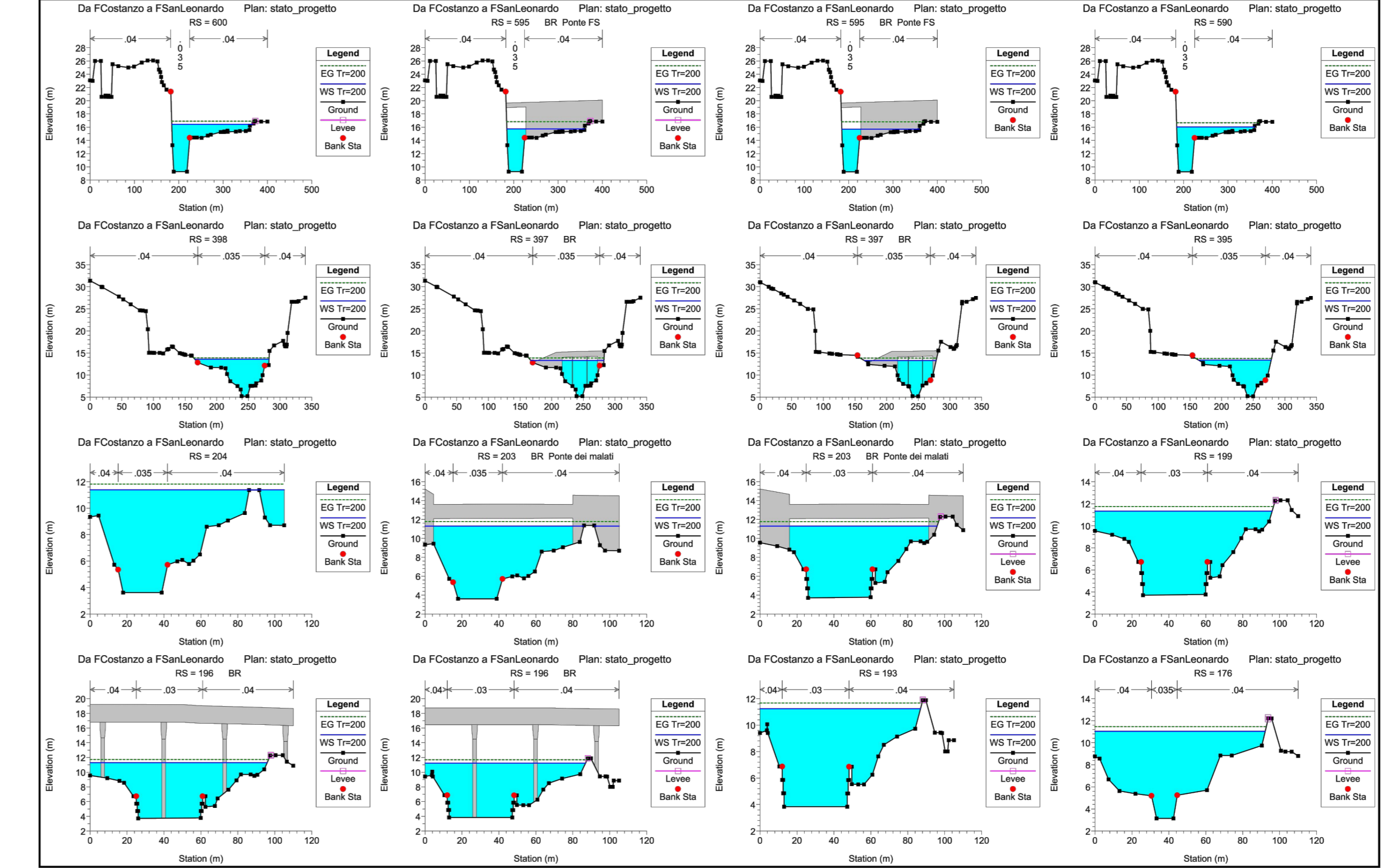
PROFILO DI CALCOLO STATO PROGETTO



SEZIONI DI CALCOLO STATO ATTUALE



SEZIONI DI CALCOLO STATO PROGETTO



anas
GRUPPO IRI ITALIANE

ITINERARIO RAGUSA-CATANIA
Collegamento viario compreso tra lo Svincolo della S.S. 514 "di Chiaramonte" con la S.S. 115 e lo Svincolo della S.S. 194 "Ragusana"
LOTTO 4 - Dalla svincolo n. 8 "Francoforte" (compreso) allo svincolo della "Ragusana" (escluso)

PROGETTO ESECUTIVO COD: PA898

PROGETTAZIONE: ATI SINTAGMA-GP INGEGNERIA - COOPROGETTI-SOG-ICARIA-OMNISERVICE

PROGETTAZIONE RESPONSABILE DELL'INTEGRAZIONE DELLE PRESTAZIONI:
SINTAGMA

IL COORDINATORE PER LA SICUREZZA IN FASE DI PROGETTAZIONE:
ATI SINTAGMA-GP INGEGNERIA

IL RESPONSABILE DEL PROCEDIMENTO:
ATI SINTAGMA-GP INGEGNERIA

IDROLOGIA E IDRAULICA
Attraversamento idraulico viadotto San Leonardo

CODICE PROGETTO	NUMERO FILE	REVISIONE	SCALA
134082	2101	B	Varie

REV.	DESCRIZIONE	DATA	REDATTO	VERIFICATO	APPROVATO
B	Revisione a seguito di Rapporto di Verifica	06/2021	F. Falconetti	V. Petrosino	A. Crocetti
A	Emissione	06/2021	F. Falconetti	V. Petrosino	A. Crocetti