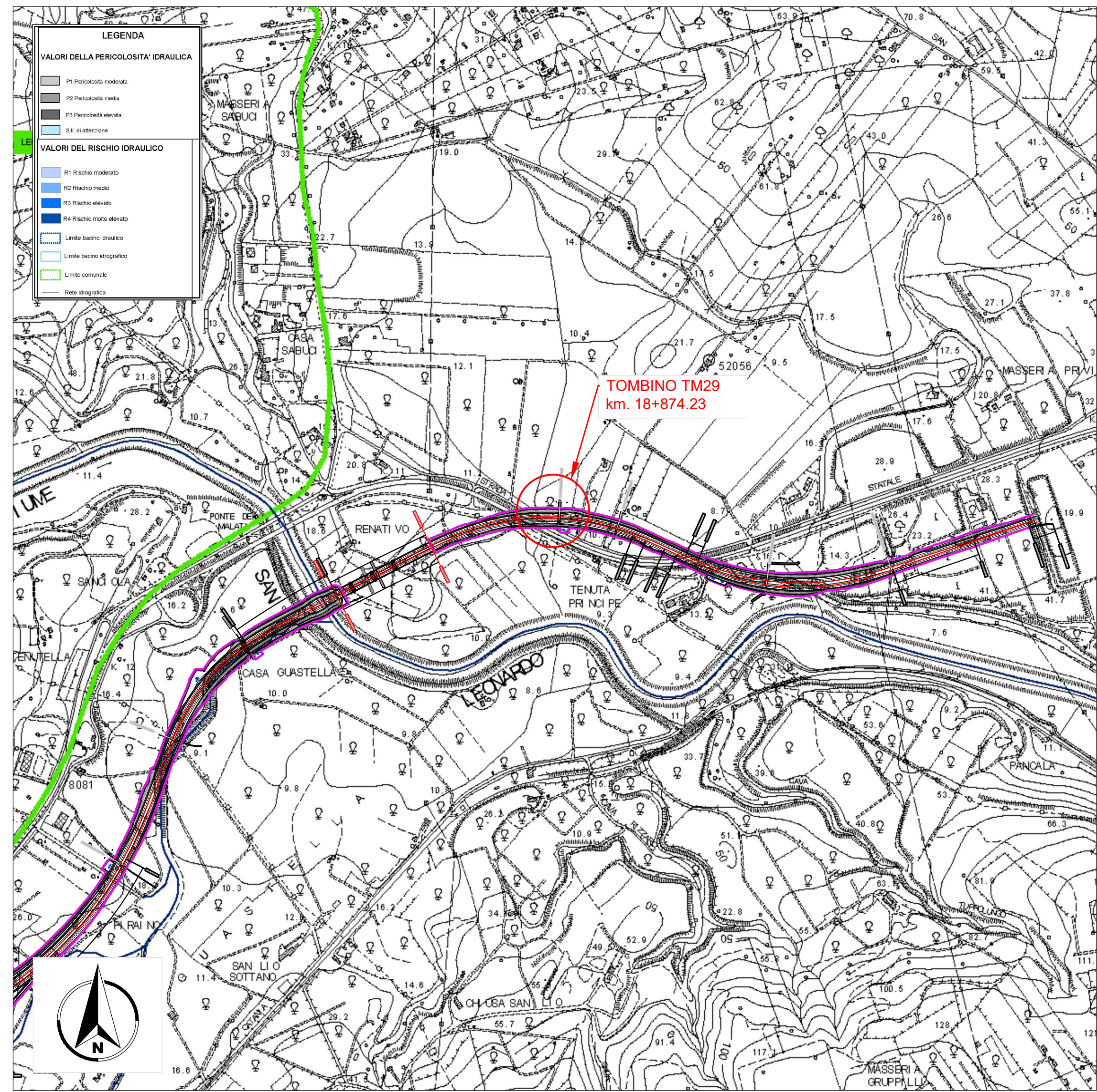
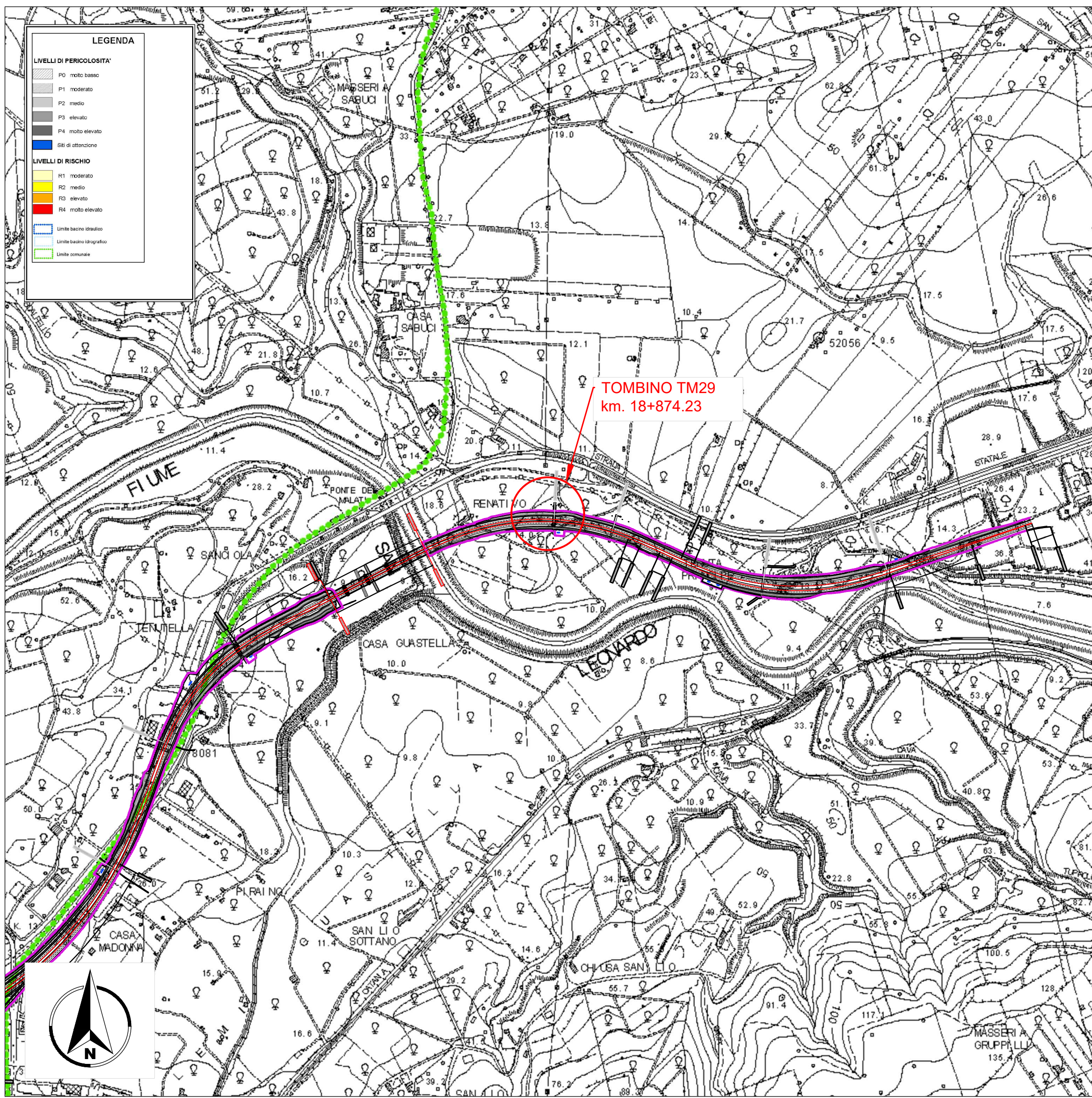


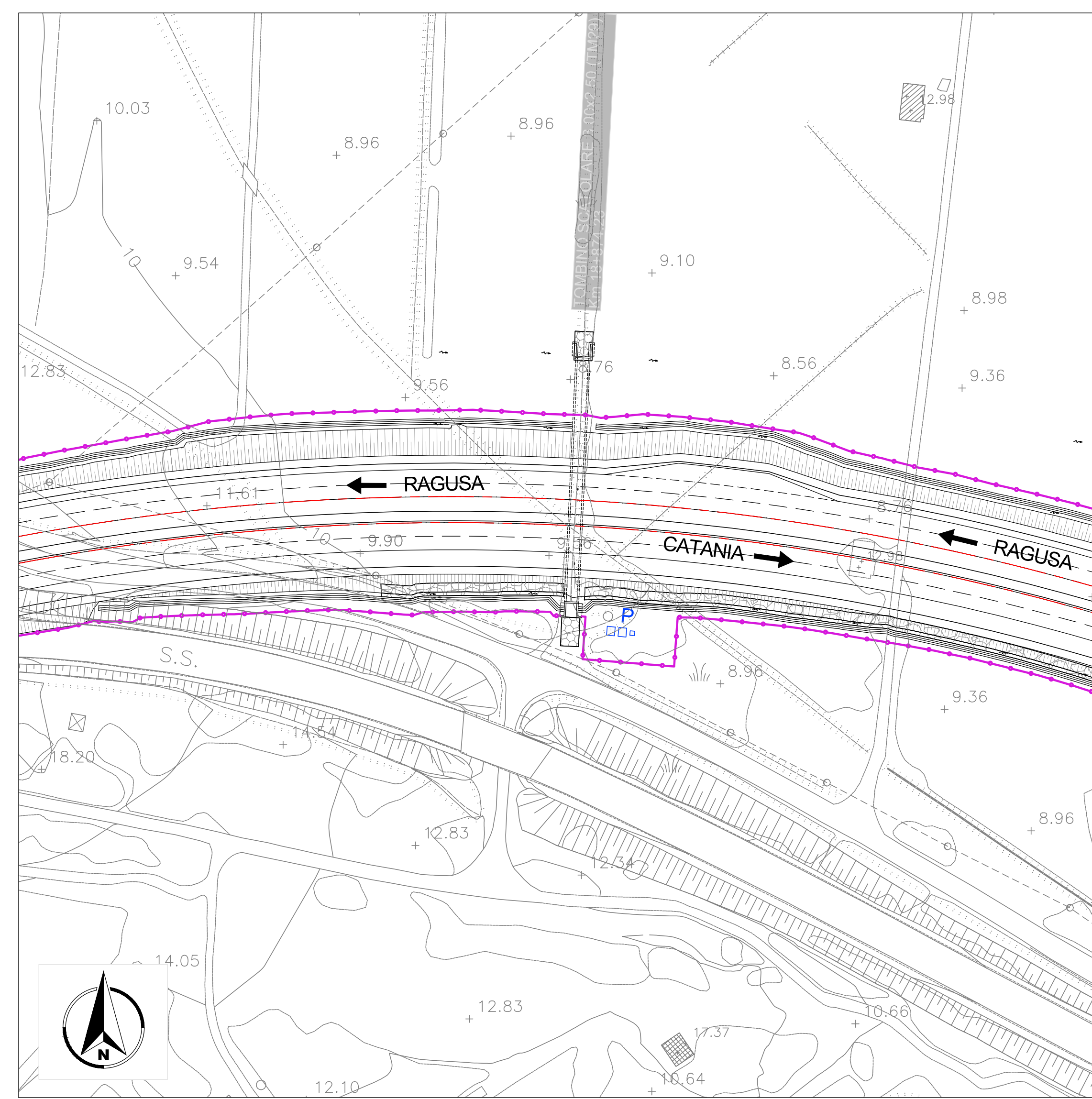
STRALCIO PLANIMETRIA PAI - PERICOLOSITA' E RISCHIO IDRAULICO
SCALA 1:10000



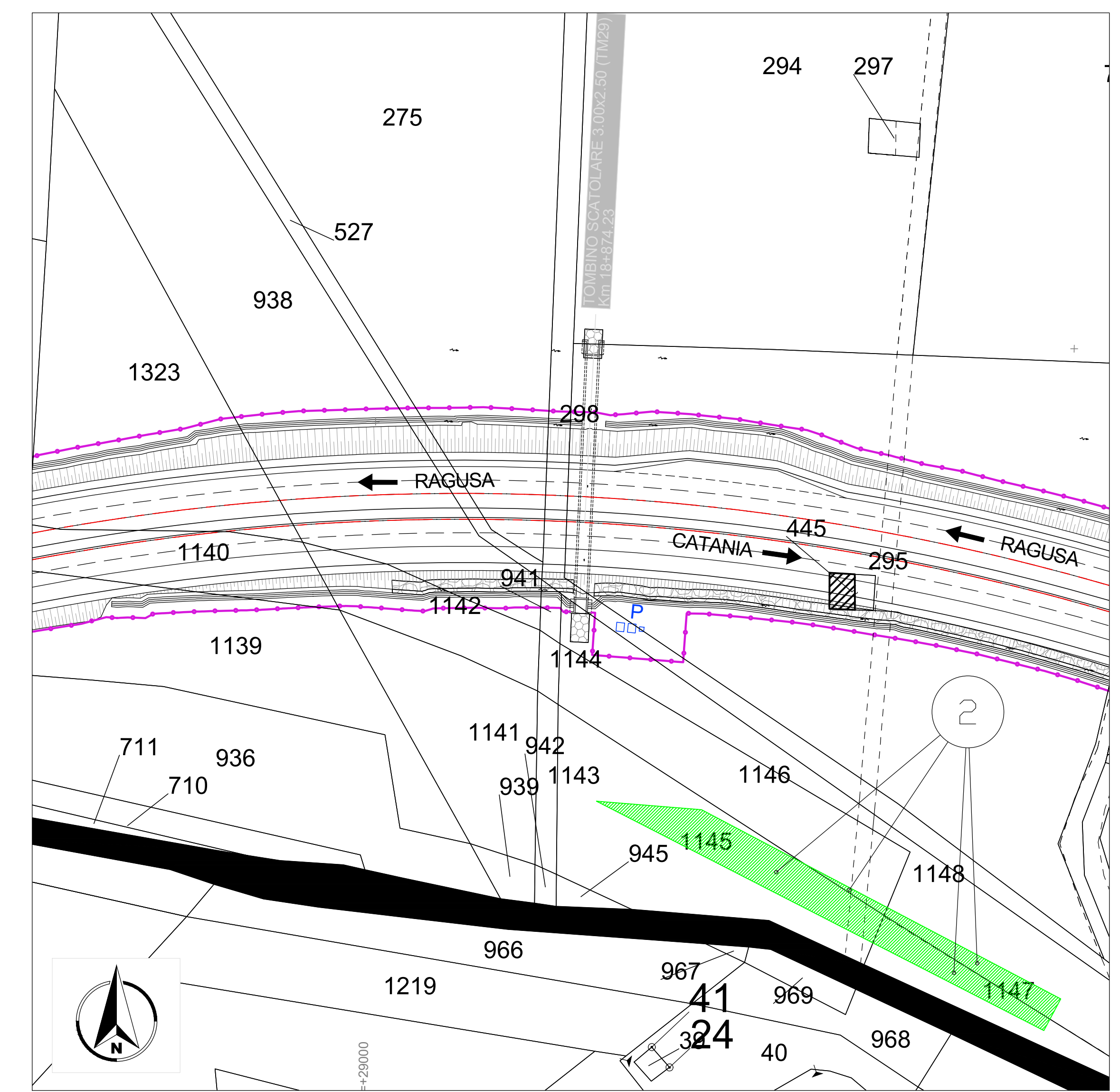
STRALCIO PLANIMETRIA PAI - PERICOLOSITA' E RISCHIO GEOMORFOLOGIA
SCALA 1:10000



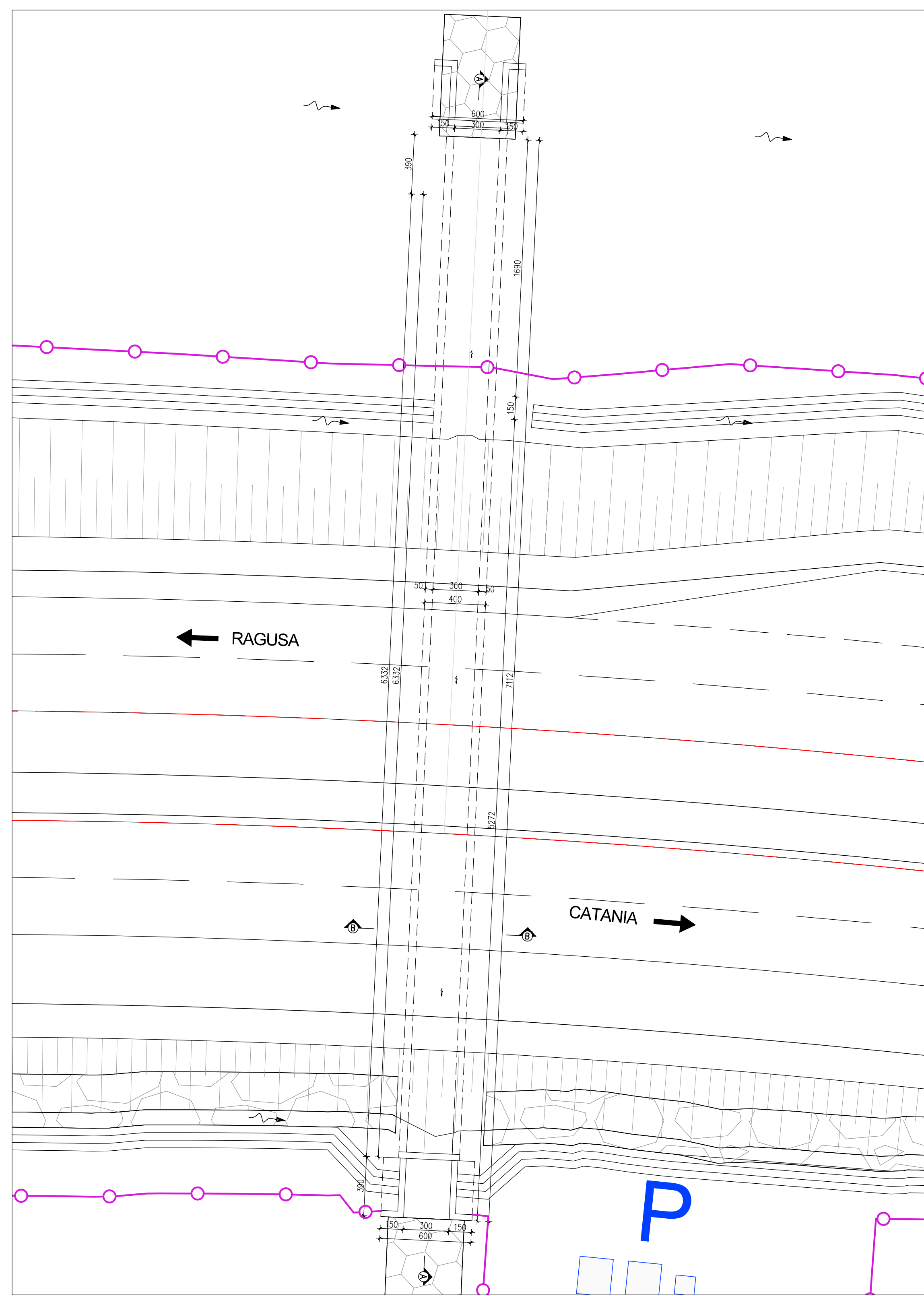
PLANIMETRIA DI PROGETTO
SCALA 1:1000



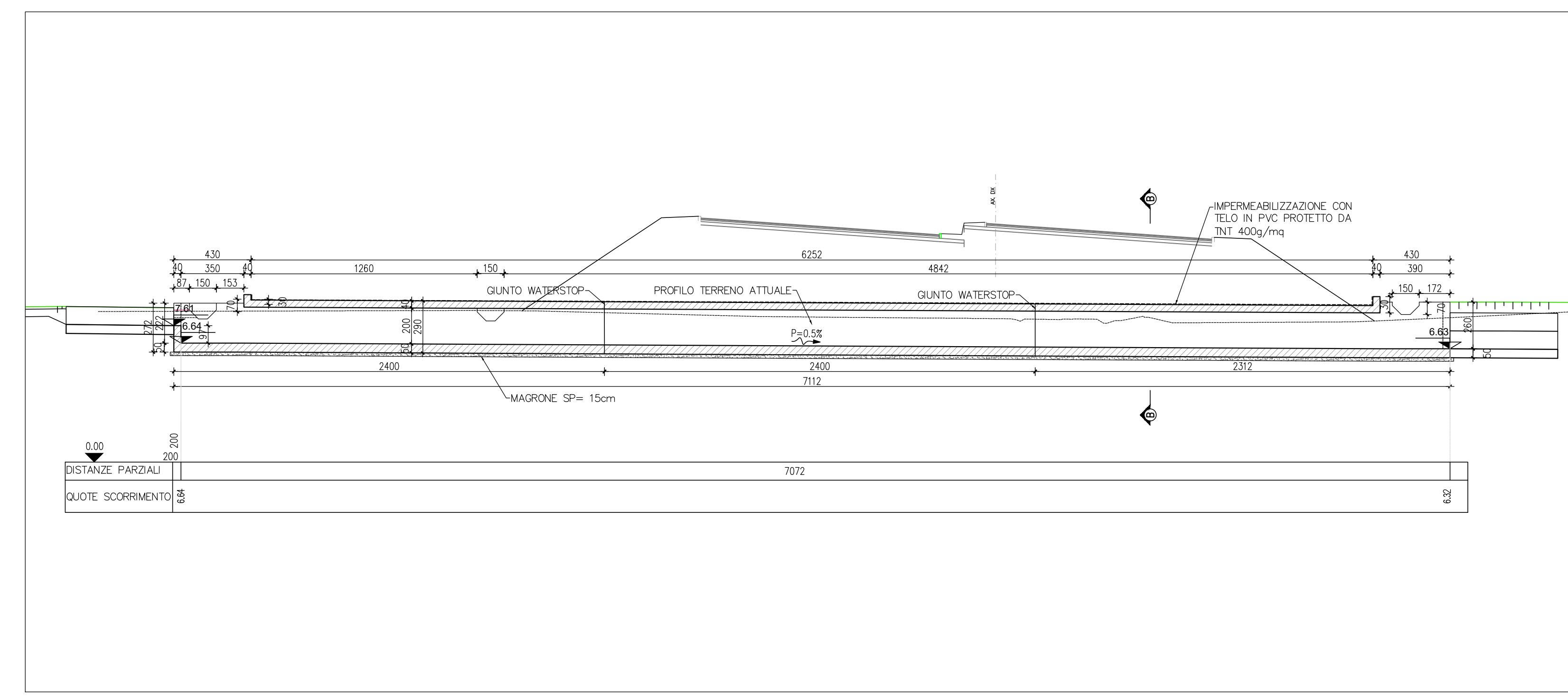
PLANIMETRIA CATASTALE
SCALA 1:1000



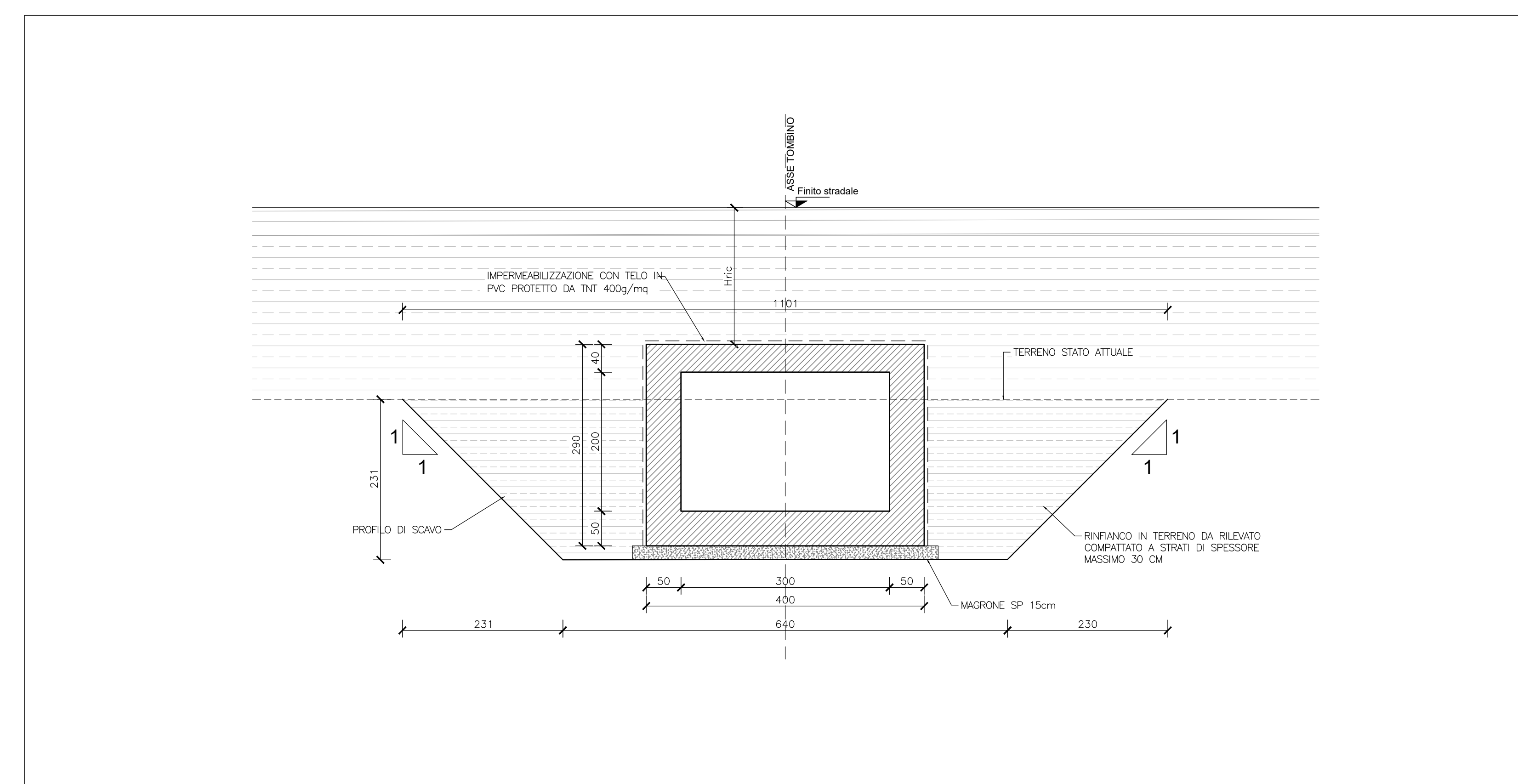
PLANIMETRIA
SCALA 1:200



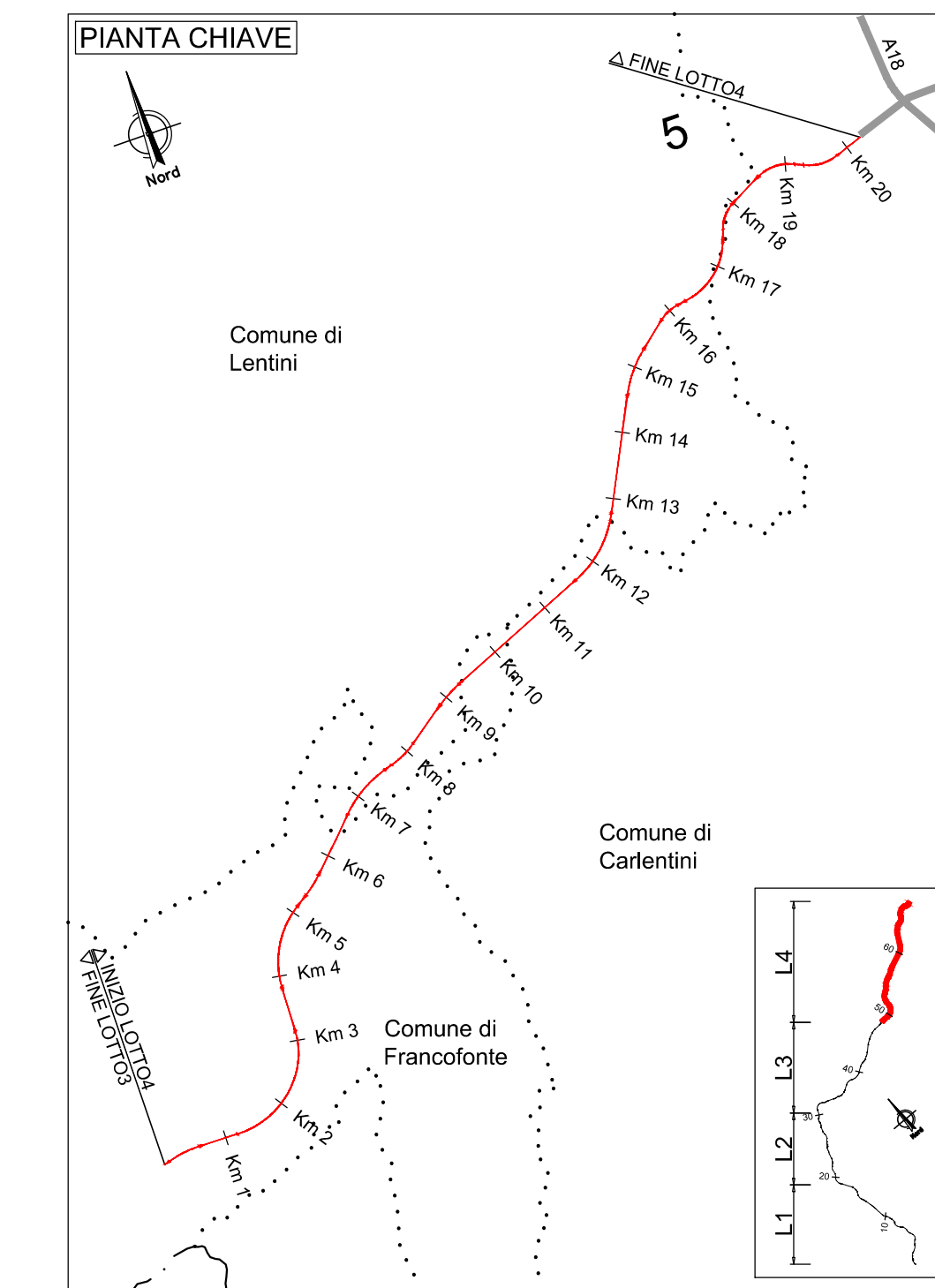
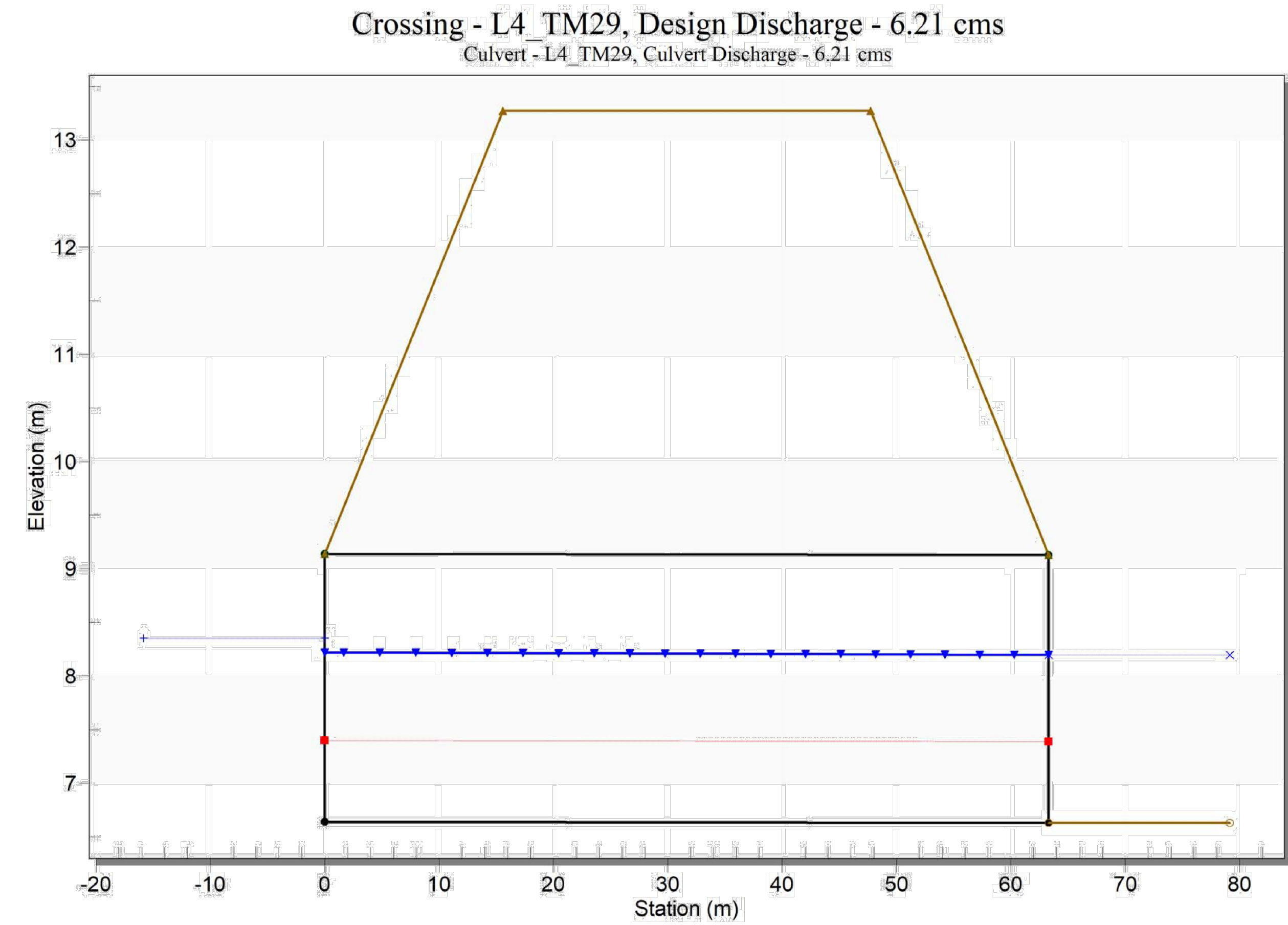
PROFILO A-A
SCALA 1:100/200



SEZIONE TRASVERSALE B-B
SCALA 1:50



PROFILO DI CALCOLO STATO PROGETTO



sanas
GRUPPO FS ITALIANI

Direzione Progettazione e Realizzazione Lavori

ITINERARIO RAGUSA-CATANIA
Collegamento viario compreso tra lo Svincolo della S.S. 514 "di Chiamonte" con la S.S. 115 e lo Svincolo della S.S. 194 "Ragusana"
LOTTO 4 - Dallo svincolo n. 8 "Francofonte" (compreso) allo svincolo della "Ragusana"(escluso)

PROGETTO ESECUTIVO COD. PA898

PROGETTAZIONE: ATI SINTAGMA - GP INGEGNERIA - COOPROGETTI-GDG-ICARIA-OMNISERVICE

PROGETTISTA RESPONSABILE DELL'INTEGRAZIONE DELLE PRESTAZIONI: SINTAGMA

PROGETTISTI SPECIALISTICI: SINTAGMA

MANDATARIO: SINTAGMA

MANDANTI: SINTAGMA

IL GEOLOGO: SINTAGMA

IL COORDINATORE PER LA SICUREZZA IN FASE DI PROGETTAZIONE: SINTAGMA

VISTO IL RESPONSABILE DEL PROCEDIMENTO: SINTAGMA

IDROLOGIA E IDRAULICA
Attraversamento idraulico tombino TM29

CODICE PROGETTO	NOVE FILE	REVISIONE	SCALA:
L04082 E 2101	UTI PROJ: SINTAGMA	A	Varie
ELAB: T041001 IDR0135			

REV.	DESCRIZIONE	DATA	REDATTO	VERIFICATO	APPROVATO
A	Emissione	05/2017	F. Maccioni	V. Ruffino	N. Diener