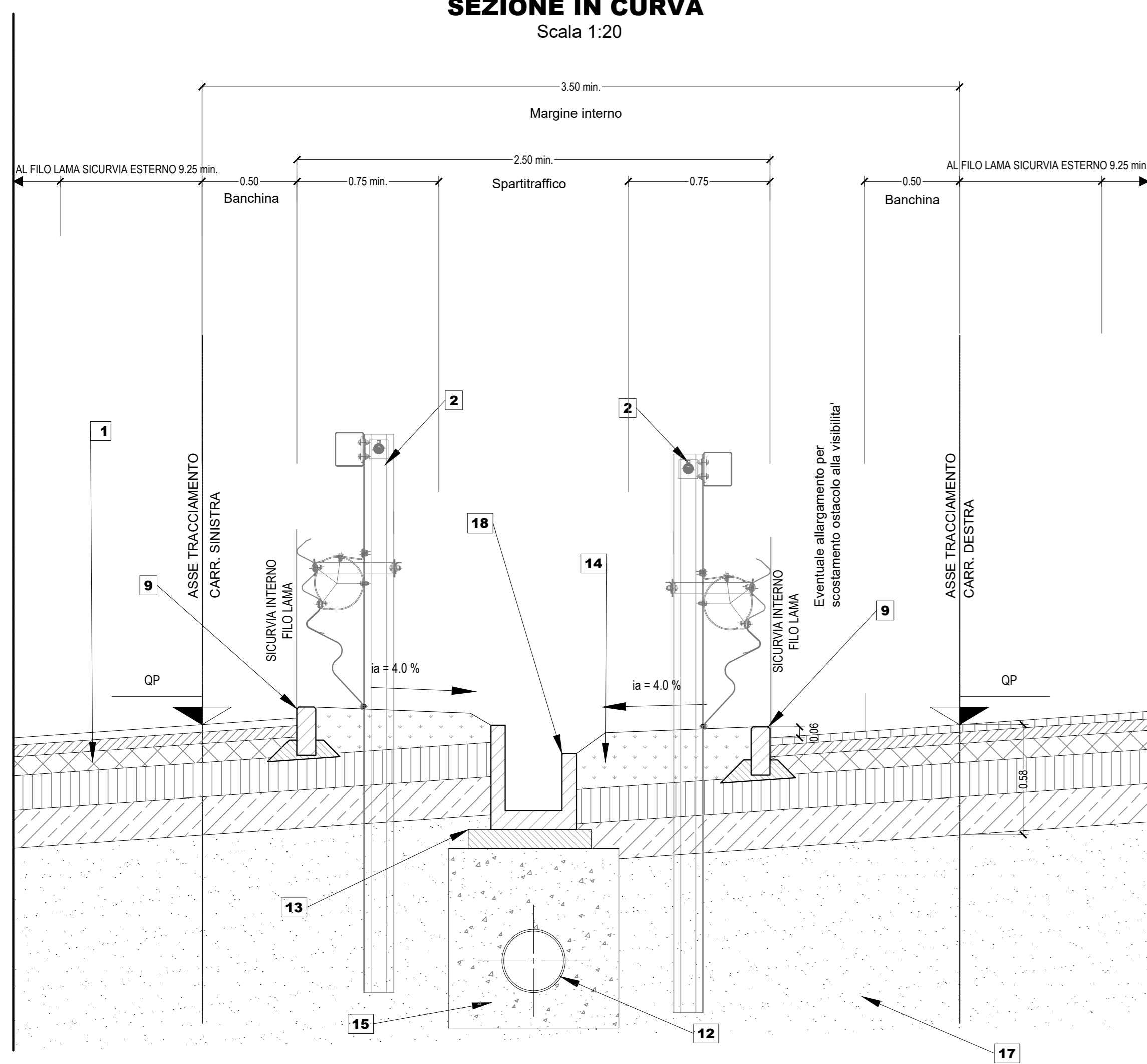
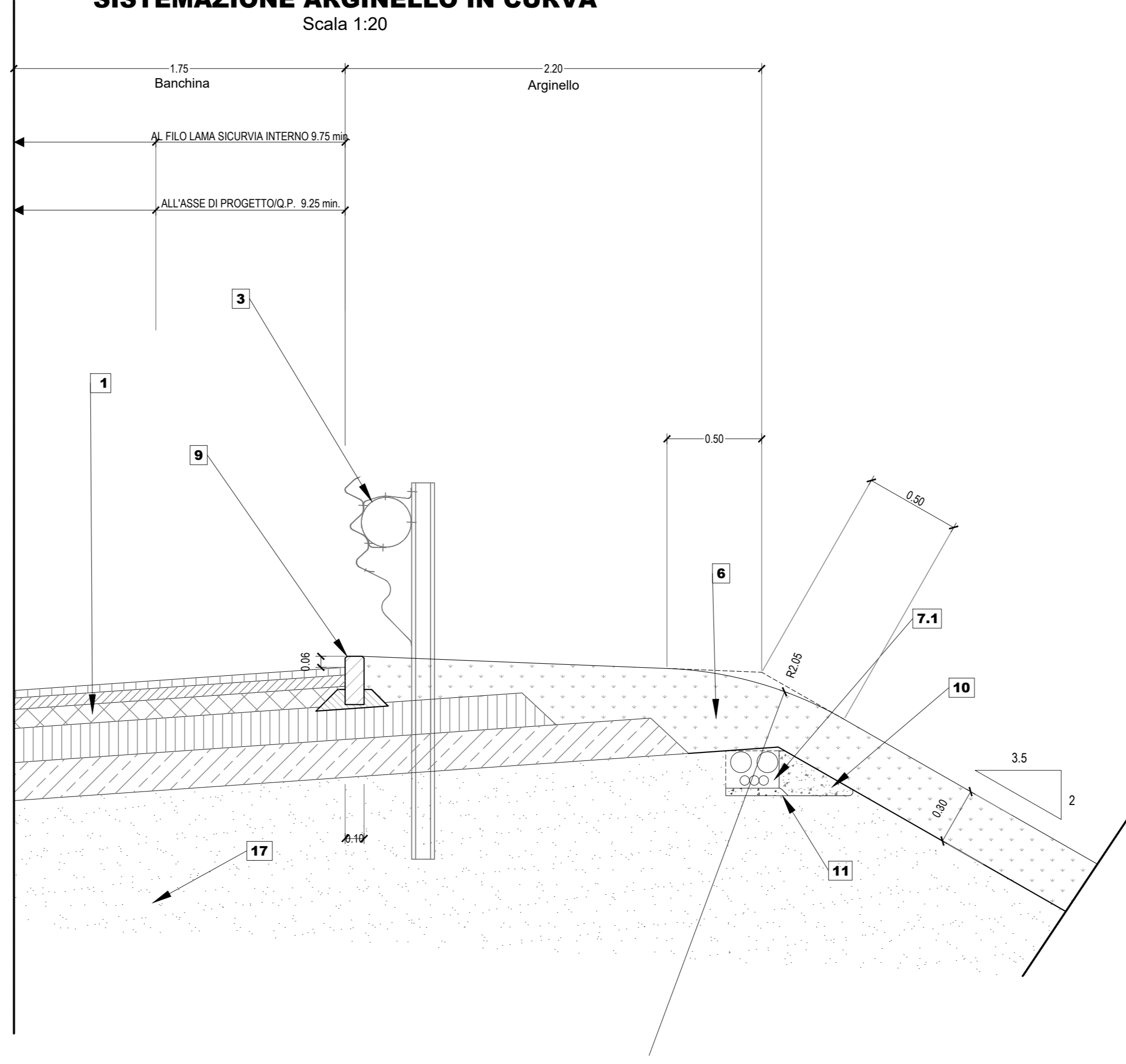


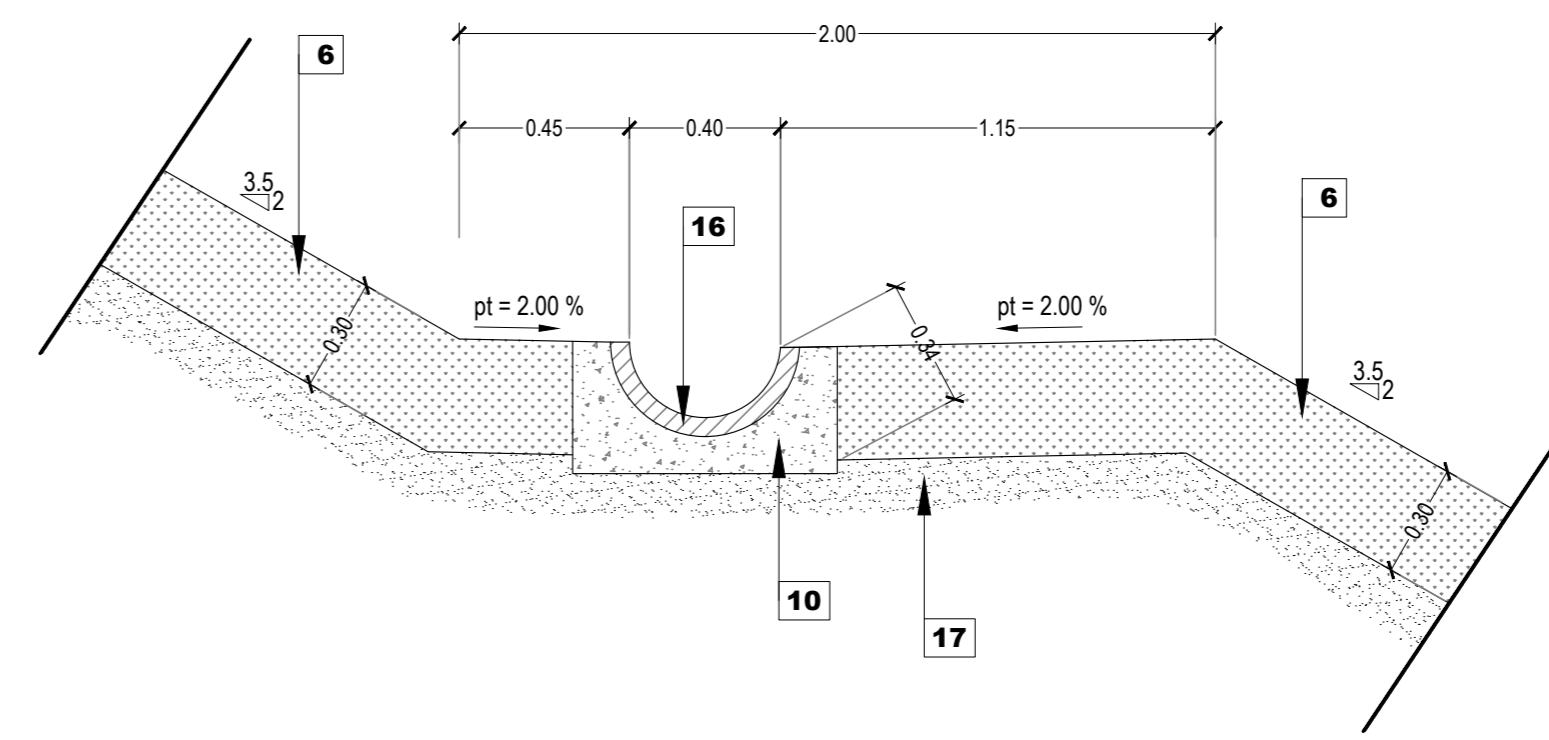
PARTICOLARE SPARTITRAFFICO SEZIONE IN CURVA
Scala 1:20



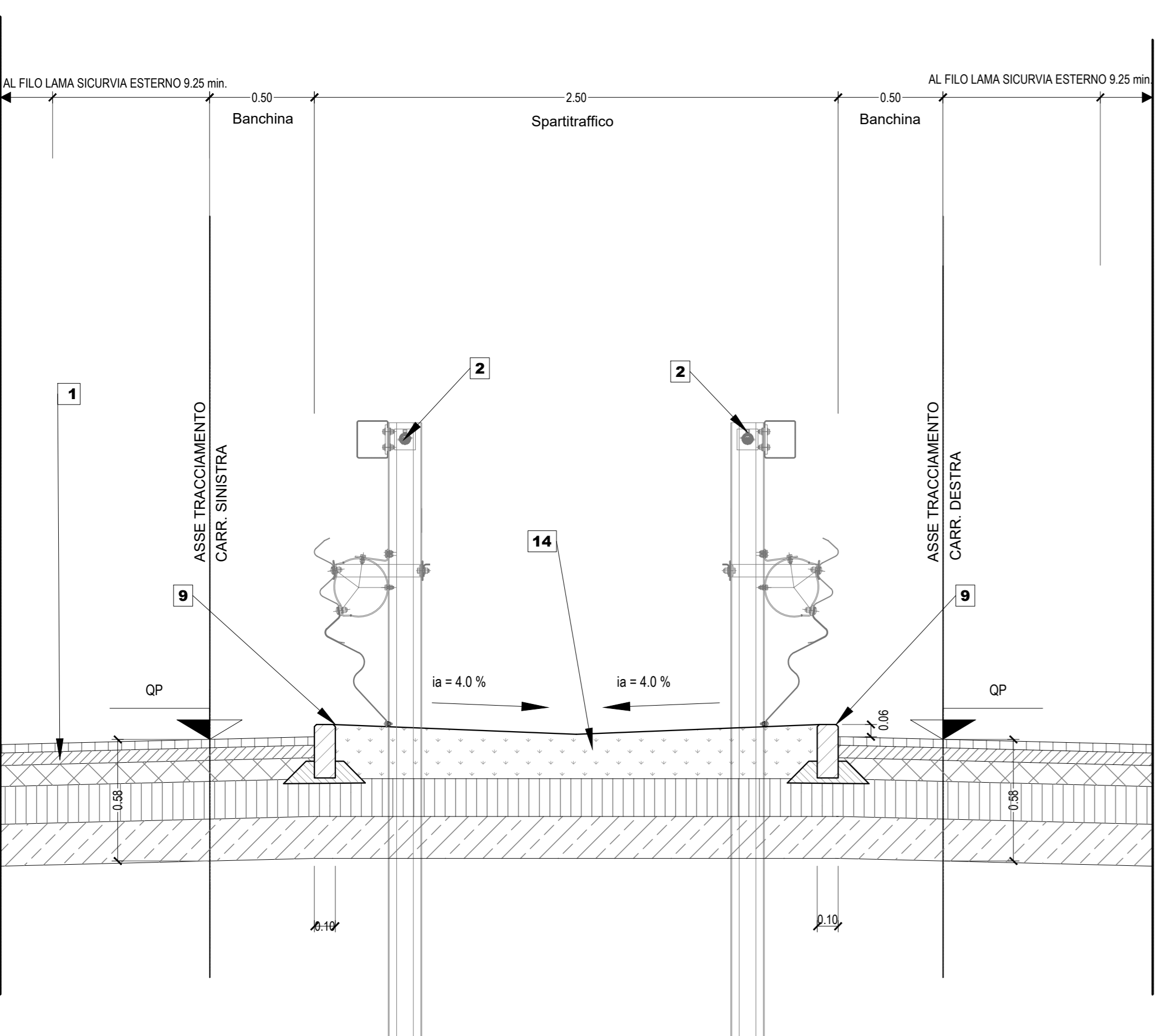
PARTICOLARE SISTEMAZIONE ARGINELLO IN CURVA
Scala 1:20



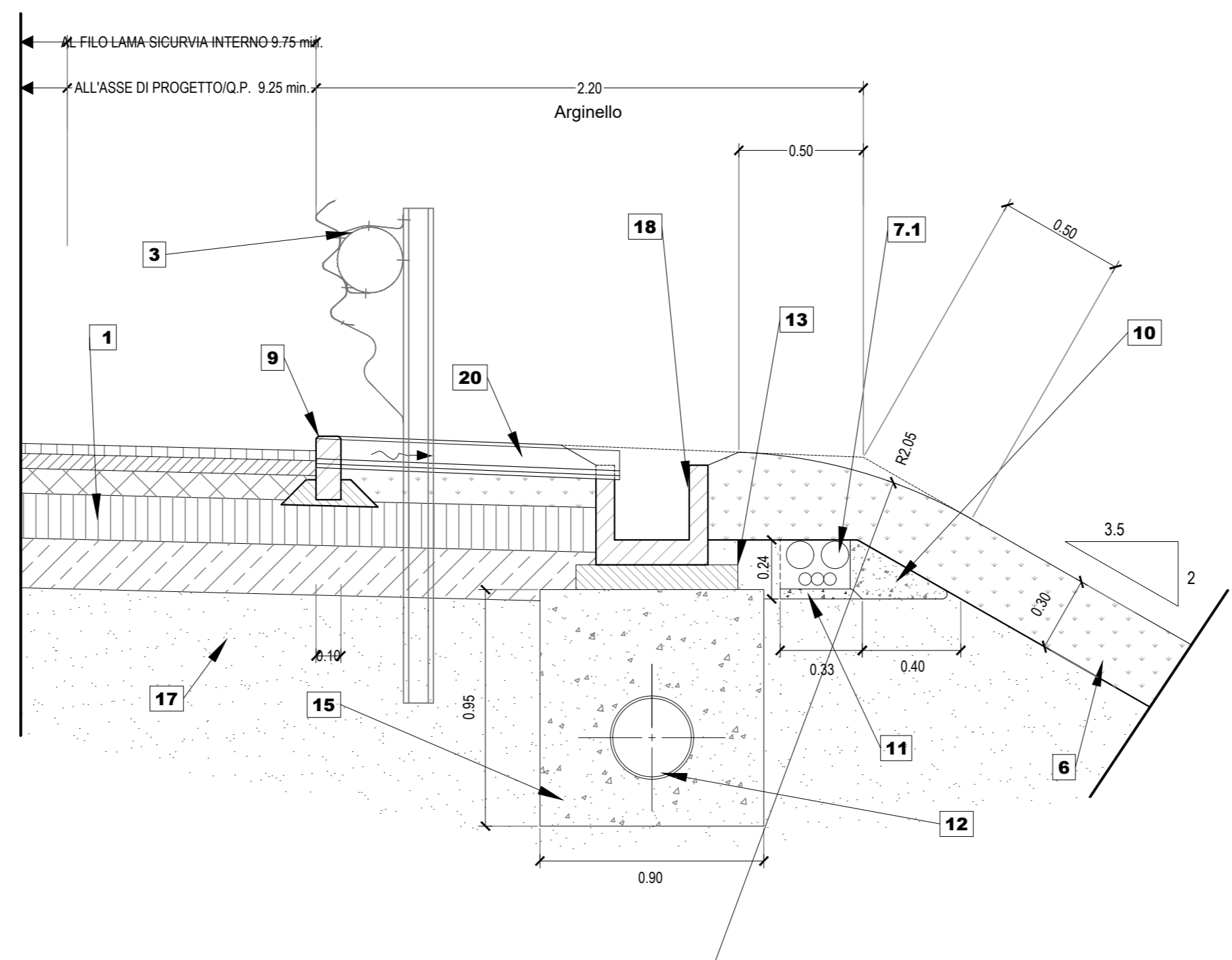
PARTICOLARE SISTEMAZIONE BANCA
Scala 1:20



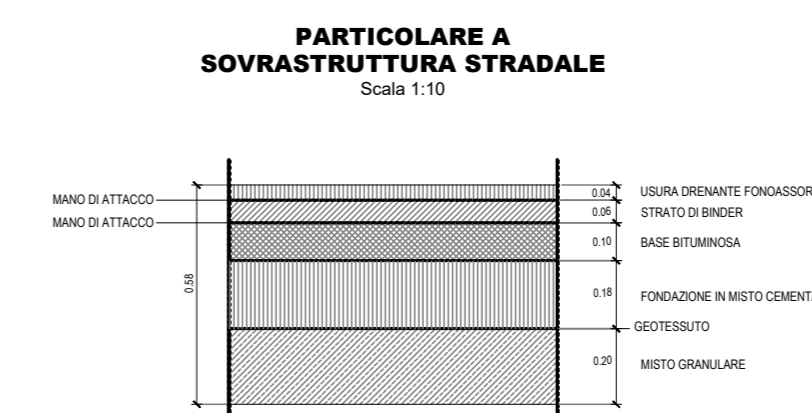
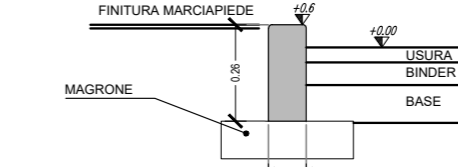
PARTICOLARE SPARTITRAFFICO SEZIONE IN RETTIFILLO
Scala 1:20



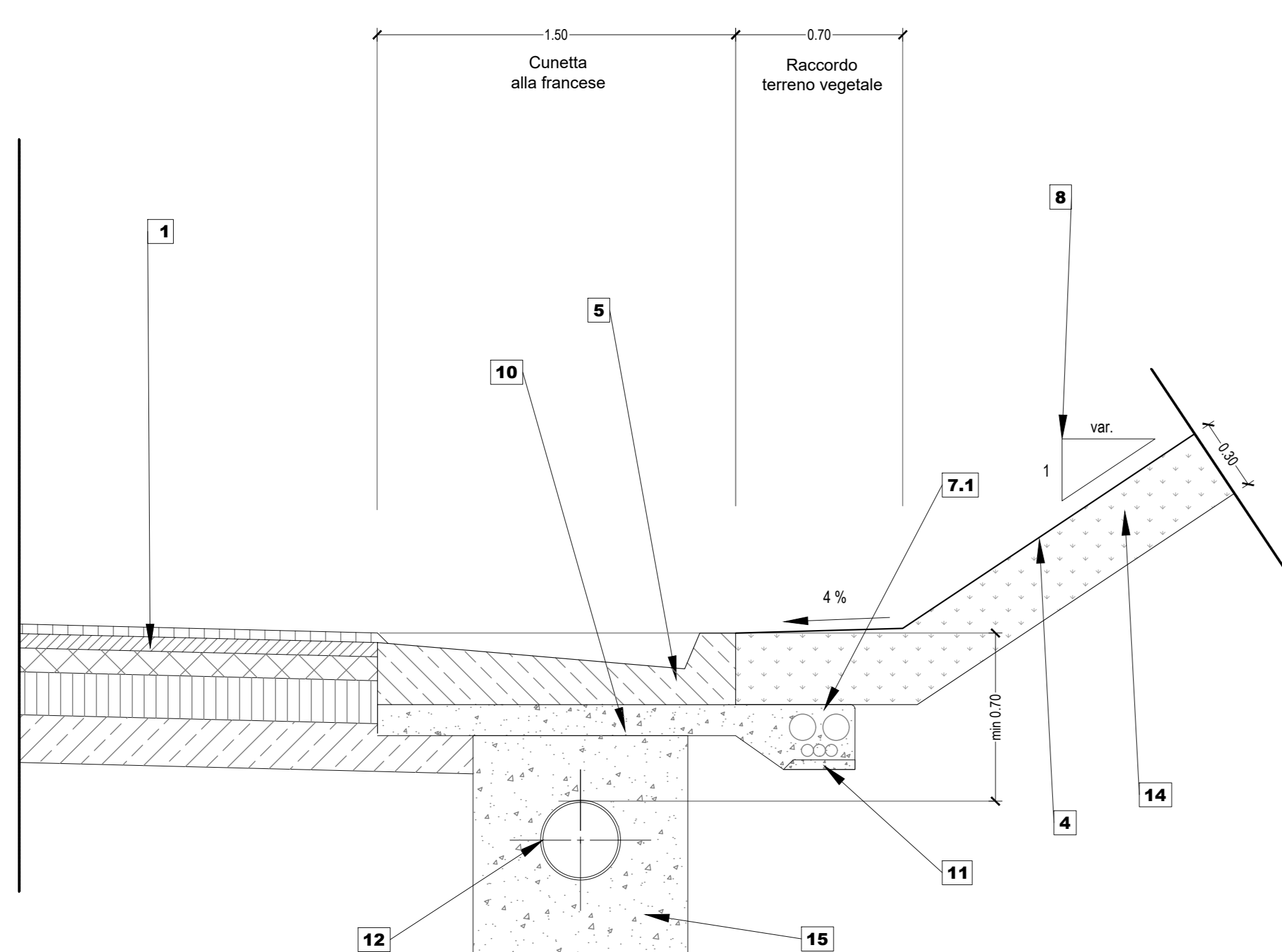
PARTICOLARE SISTEMAZIONE ARGINELLO IN RETTIFILLO
Scala 1:20



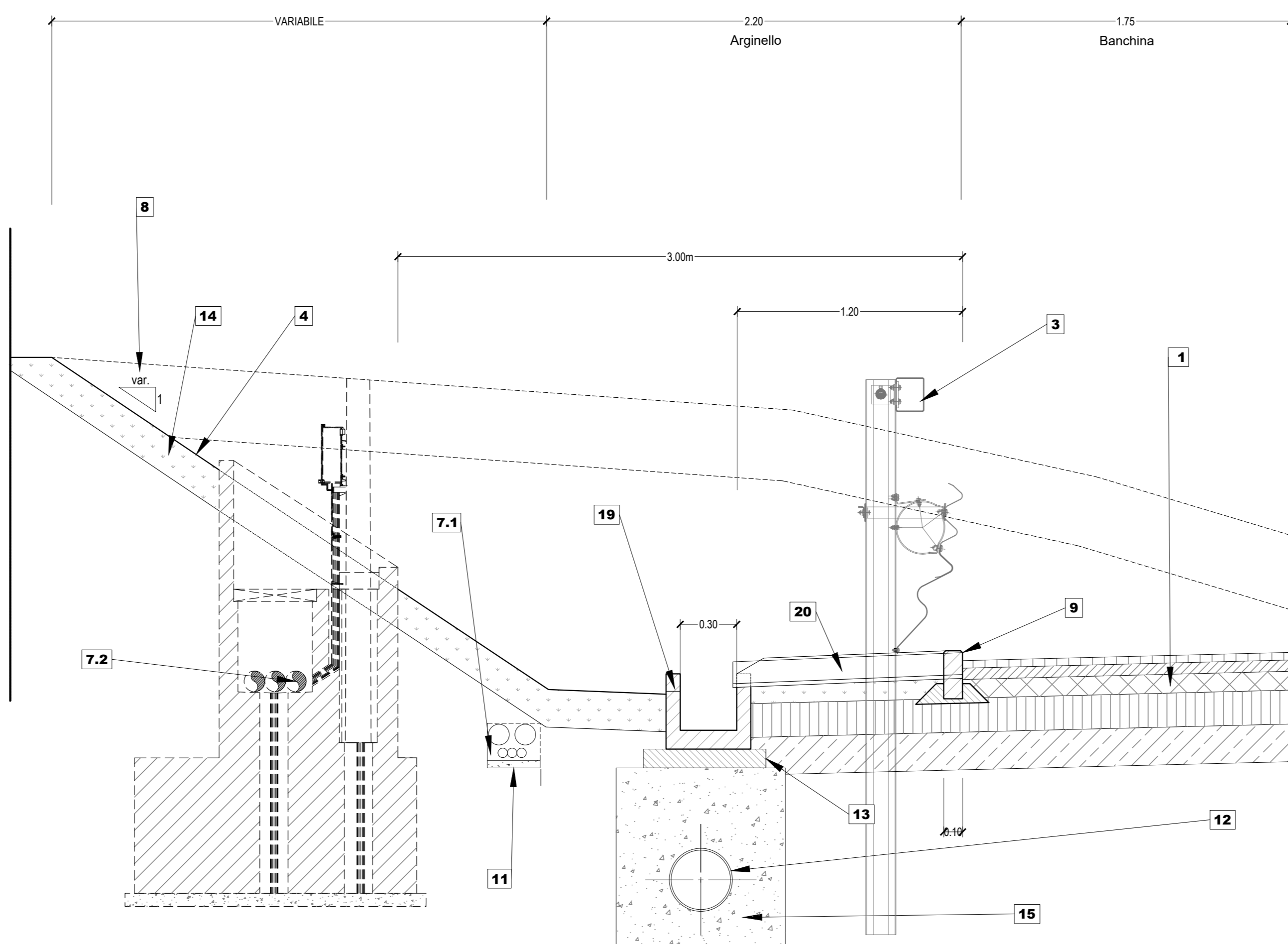
PARTICOLARE CORDOLO
Scala 1:10



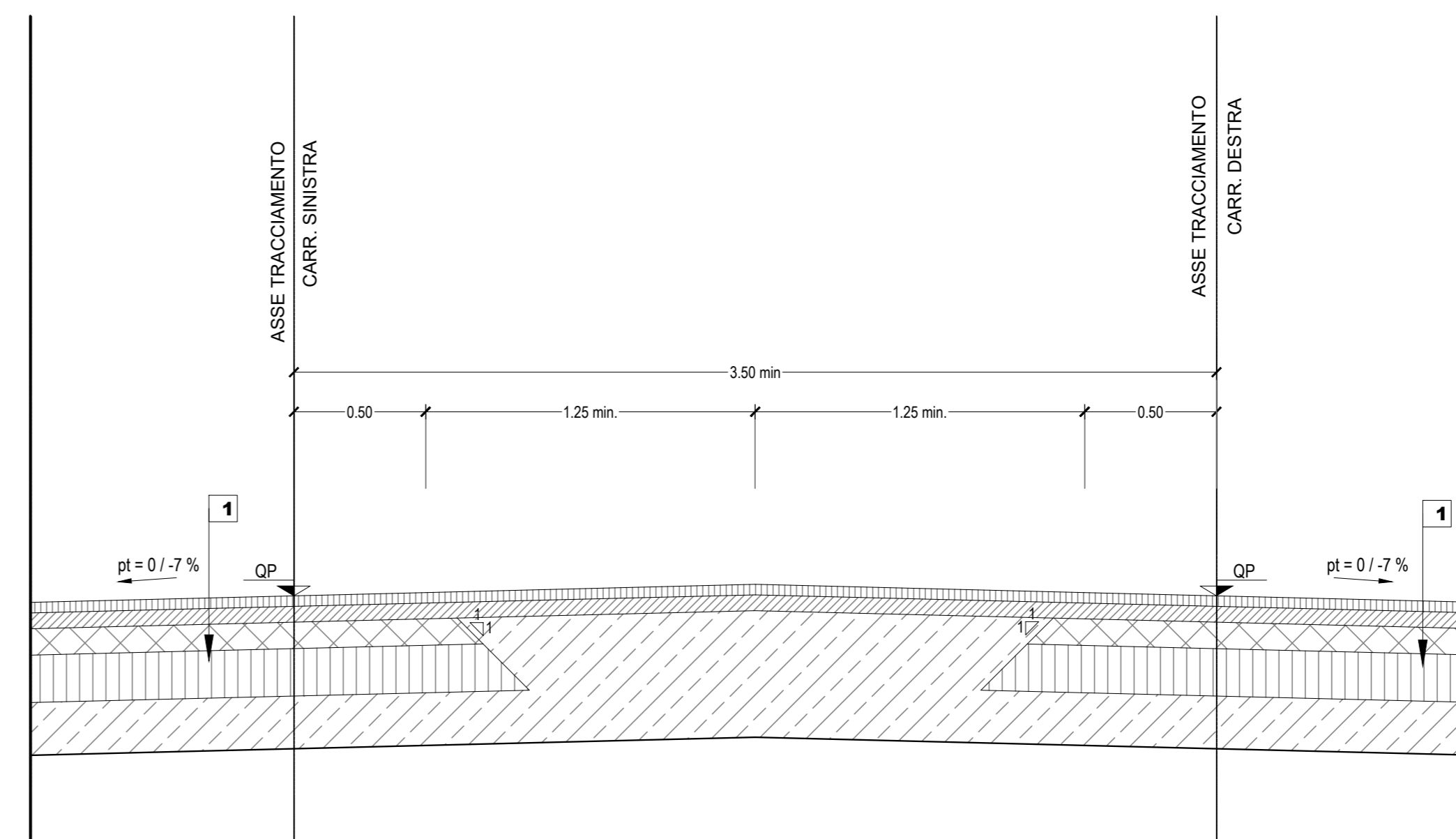
PARTICOLARE SISTEMAZIONE CUNETTA SEZIONE IN TRINCEA
Scala 1:20



PARTICOLARE SISTEMAZIONE CUNETTA SEZIONE IN TRINCEA IN PRESENZA DI ILLUMINAZIONE SVINCOLI
Scala 1:20



PARTICOLARE SPARTITRAFFICO IN CORRISPONDENZA DEL VARCO
Scala 1:20



LEGENDA	
1	Barriera di sicurezza in acciaio TIPO ANAS, conforme al DM 223/92 e s.m.i di classe H3 B.L.
2	Wm s/W5 V1m s/V17; V1m s/V16 in presenza di pila in spartitraffico
3	Barriera di sicurezza in acciaio, TIPO ANAS conforme al DM 223/92 e s.m.i di classe H2/H3 B.L. Wm s/W5 V1m s/V17
4	Idrosemia eseguita con attrezzatura a pressione
5	Cunetta in calcestruzzo per smaltimento acque di piattaforma [Vedi elaborati idraulici specifici]
6	Terreno vegetale [Vedi elaborati sezioni tipo in rilevato]
7.1	Tributo 3 Ø 50mm e 2 Ø 110mm per Smart Road [Vedi elaborati opere civili impianti]
7.2	Cavidotti Ø110mm per alimentazione impianti ove presenti [Vedi elaborati opere civili impianti]
8	Pendenza del paramento [Vedi elaborati sezioni tipo in rilevato e trincea]
9	Cordolo realizzato in conglomerato bituminoso
10	Rinfilato in calcestruzzo magro
11	Allettamento in sabbia
12	Collettore smaltimento acque meteoriche da realizzarsi previo scavo a sezione obbligata [Vedi elaborati idraulici specifici]
13	Rivestimento base spartitraffico in calcestruzzo magro
14	Terreno vegetale proveniente dagli scavi del lotto
15	Rinfilato e calottamento in materiale arido ben costipato [Vedi elaborati idraulici specifici]
16	Mezzotubo in calcestruzzo
17	Materiale da rilevato [Vedi sezioni tipo in rilevato - Vedi bilancio materie]
18	Canale rettangolare in cis
19	Asola 20x15 cm ogni 2 m
20	Embrice in cis prefabbricato

NOTA:
Per i riferimenti alle tabelle si vedano le specifiche tavole dei vari lotti.

sanas
GRUPPO FS ITALIANE

Direzione Progettazione e Realizzazione Lavori

ITINERARIO RAGUSA-CATANIA
Collegamento viario compreso tra lo Svincolo della S.S. 514 "di Chiaramonte" con la S.S. 115 e lo Svincolo della S.S. 194 "Ragusana"
LOTTO 4 - Dallo svincolo n. 8 "Francofonte" (compreso) allo svincolo della "Ragusana" (escluso)

PROGETTO ESECUTIVO COD. **PA898**

PROGETTAZIONE: ATI SINTAGMA - GP INGEGNERIA - COOPROGETTI-GDG - ICARIA - OMNISERVICE

PROGETTISTA RESPONSABILE DELL'INTEGRAZIONE DELLE PRESTAZIONI SPECIFICATIVE:	IL GRUPPO DI PROGETTAZIONE:
Dott. Ing. Mando Granieri Ordine degli Ingegneri della Prov. di Perugia n° A331	GRUPPO DI PROGETTAZIONE: #Sintagma Dott. Ing. G. Grassano Dott. Ing. F. Pizzolani Dott. Ing. M. Marretti Dott. Ing. A. Bazzoli Dott. Ing. L. Gagliardi Dott. Ing. G. Caracciolo
MANDANTI: Dott. Ing. G. Grassano Dott. Ing. A. Saporiti Dott. Ing. M. Marretti Dott. Arch. E.A.E. Di Biase Dott. Ing. F. Pizzolani Dott. Ing. G. Caracciolo	Dott. Ing. G. Caracciolo Dott. Arch. G. Guastella Dott. Ing. M. Marretti Dott. Ing. L. Ragusano Dott. Arch. A. Di Biase Dott. Arch. M. G. Lierno Dott. Ing. F. Pizzolani Dott. Ing. A. Bazzoli Dott. Ing. G. Vito Saporiti Dott. Ing. F. Pizzolani Dott. Ing. C. Saporiti
IL GEOLOGO: Dott. Geol. Giorgio Caprangini Ordine dei Geologi della Regione Umbra n° 208	IL COORDINATORE PER LA SICUREZZA IN FASE DI PROGETTAZIONE: Dott. Ing. Filippo Farnabico Ordine degli Ingegneri della Provincia di Perugia n° A1373
VISTO IL RESPONSABILE DEL PROCEDIMENTO Dott. Ing. Luigi Mupo	IL RESPONSABILE DEL PRODOTTO: Dott. Ing. Luigi Mupo AR4 Direzione Provinciale di Perugia

PROGETTO INFRASTRUTTURA ELABORATI GENERALI
Sezioni tipo - Particolari costruttivi

CODICE PROGETTO	NOME FILE	REVISIONE	SCALA:
PROGETTO LIV. MOD. N. MOD. LQ408Z E 2101	04F3501/RA571/04		
CODICE ELAB.	T04P300TRA5T10	A	1:50

REV.	DESCRIZIONE	DATA	REDATTO	VERIFICATO	APPROVATO
A	Emissione	01/2021	S. Scoppetta	F. Duranton	M. Granieri