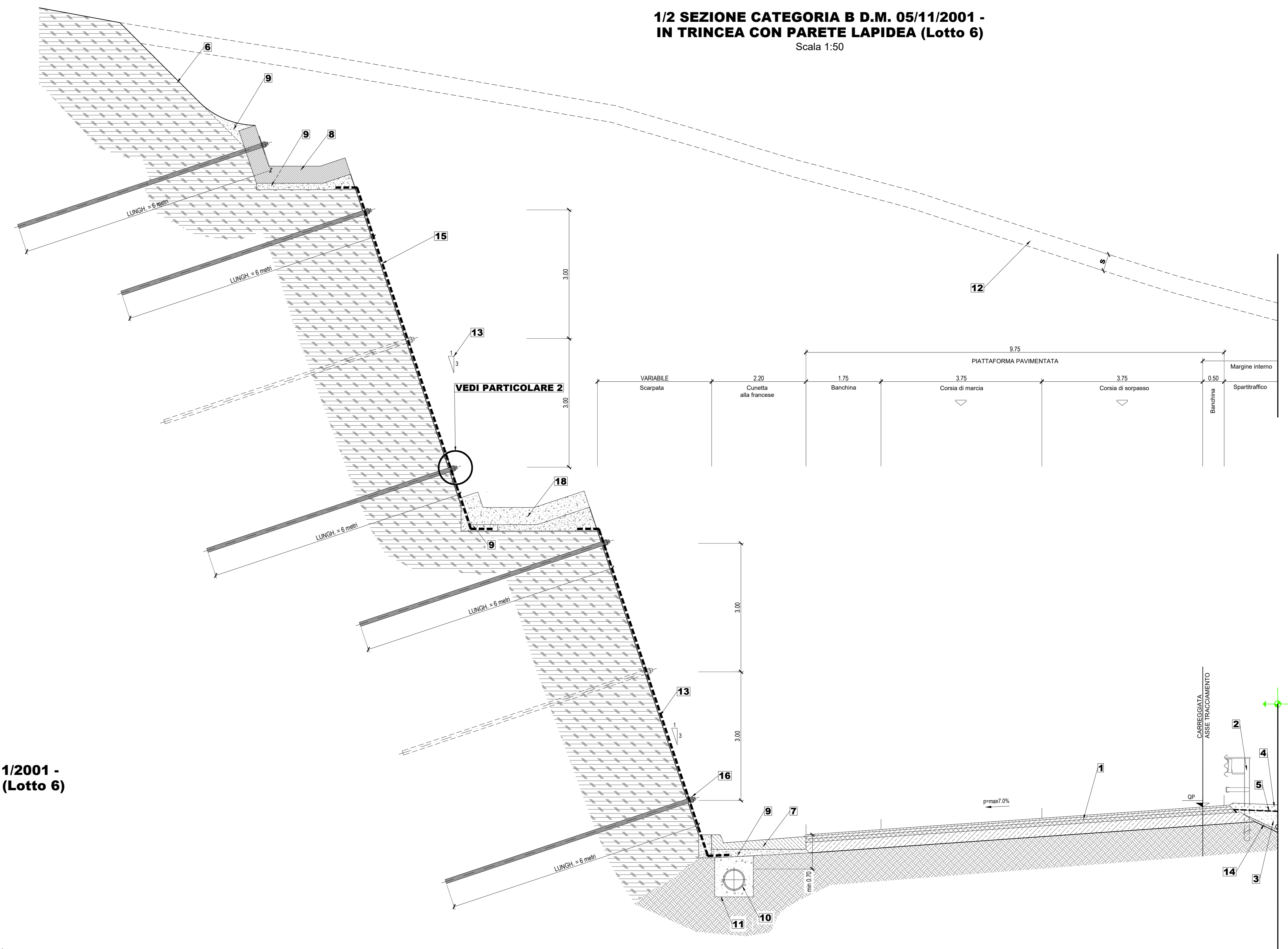
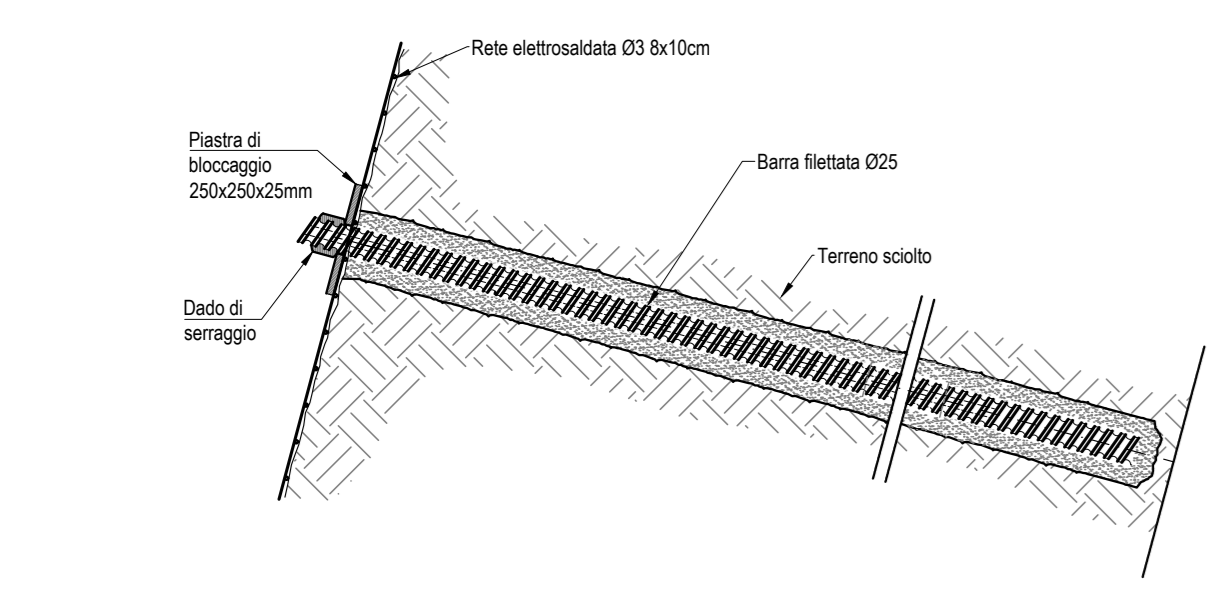


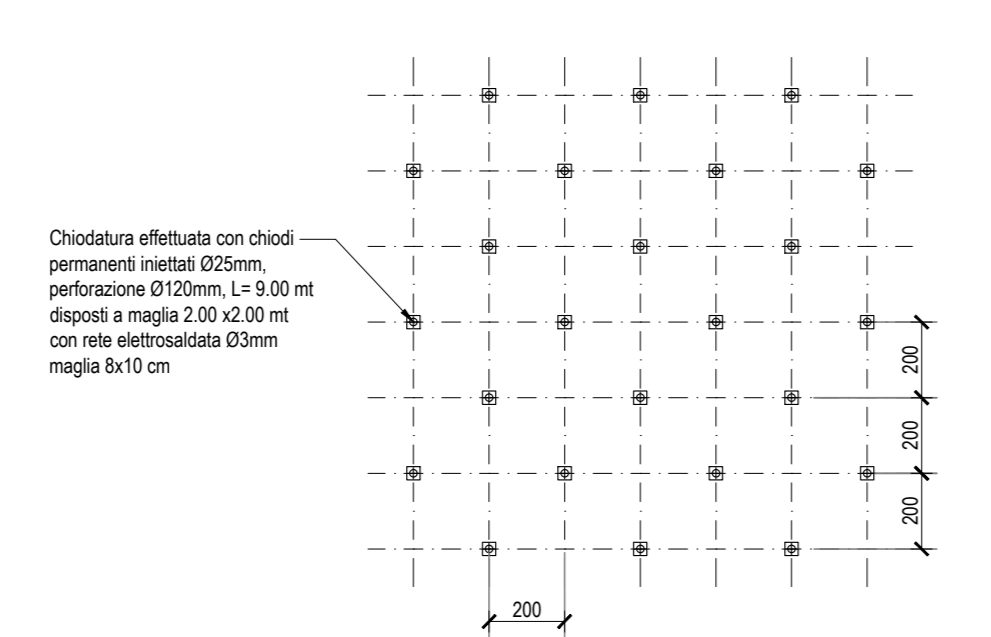
**1/2 SEZIONE CATEGORIA B D.M. 05/11/2001 -
IN TRINCEA CON PARETE LAPIDEA (Lotto 6)**
Scala 1:50



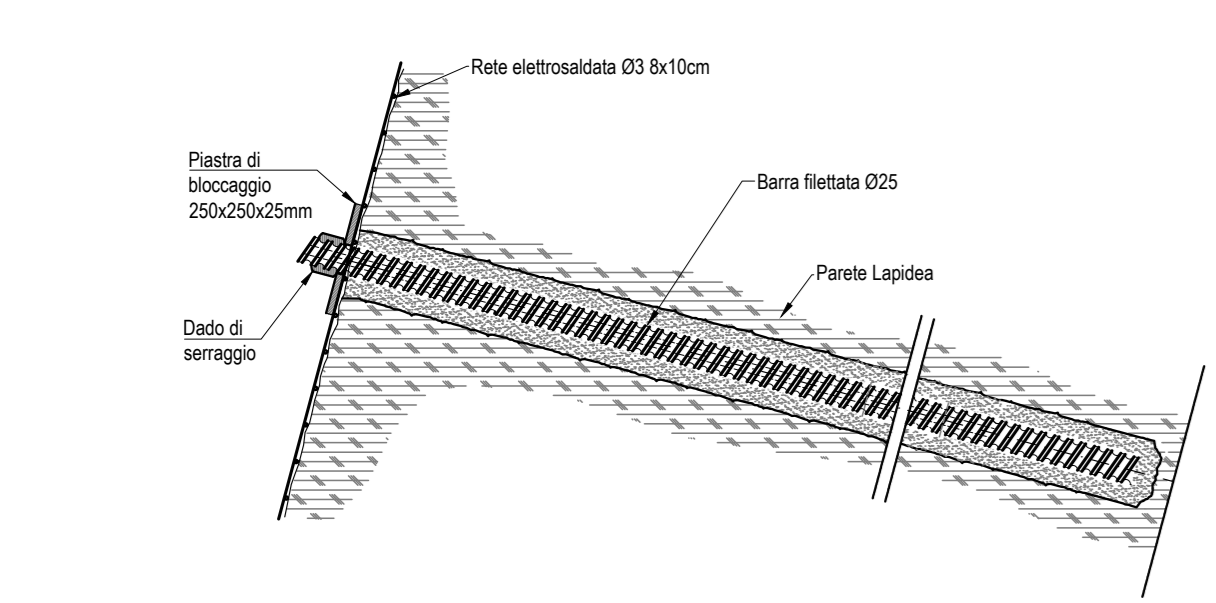
Particolare chiodo
Scala 1:20



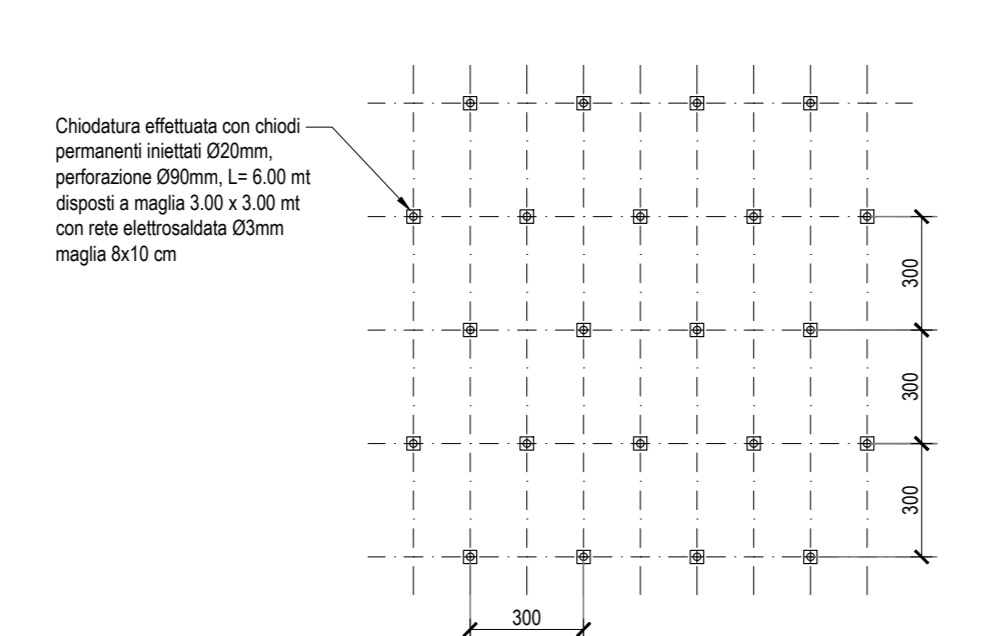
Schema chiodature
Scala 1:200



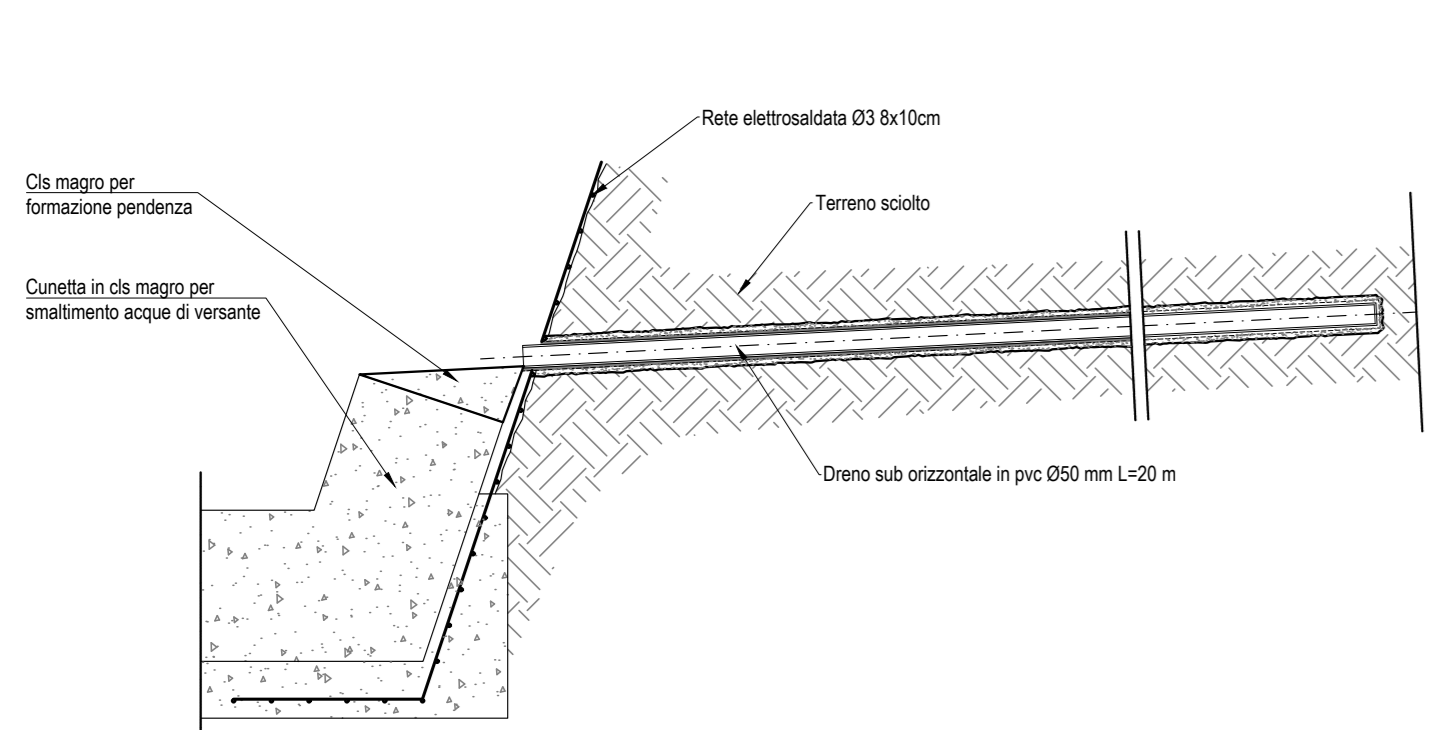
Particolare chiodo
Scala 1:20



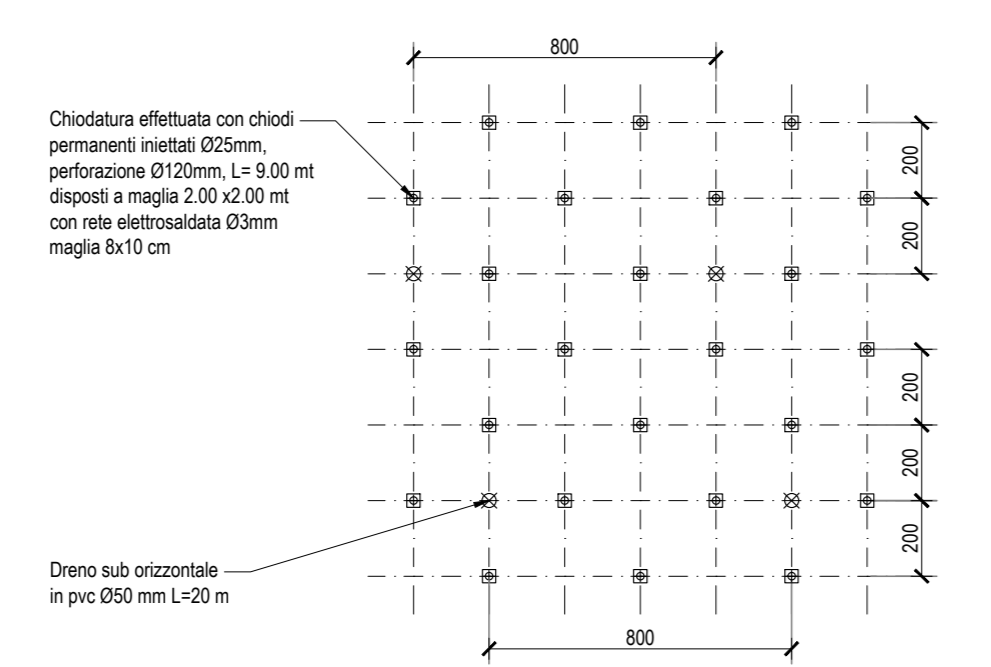
Schema chiodature
Scala 1:200



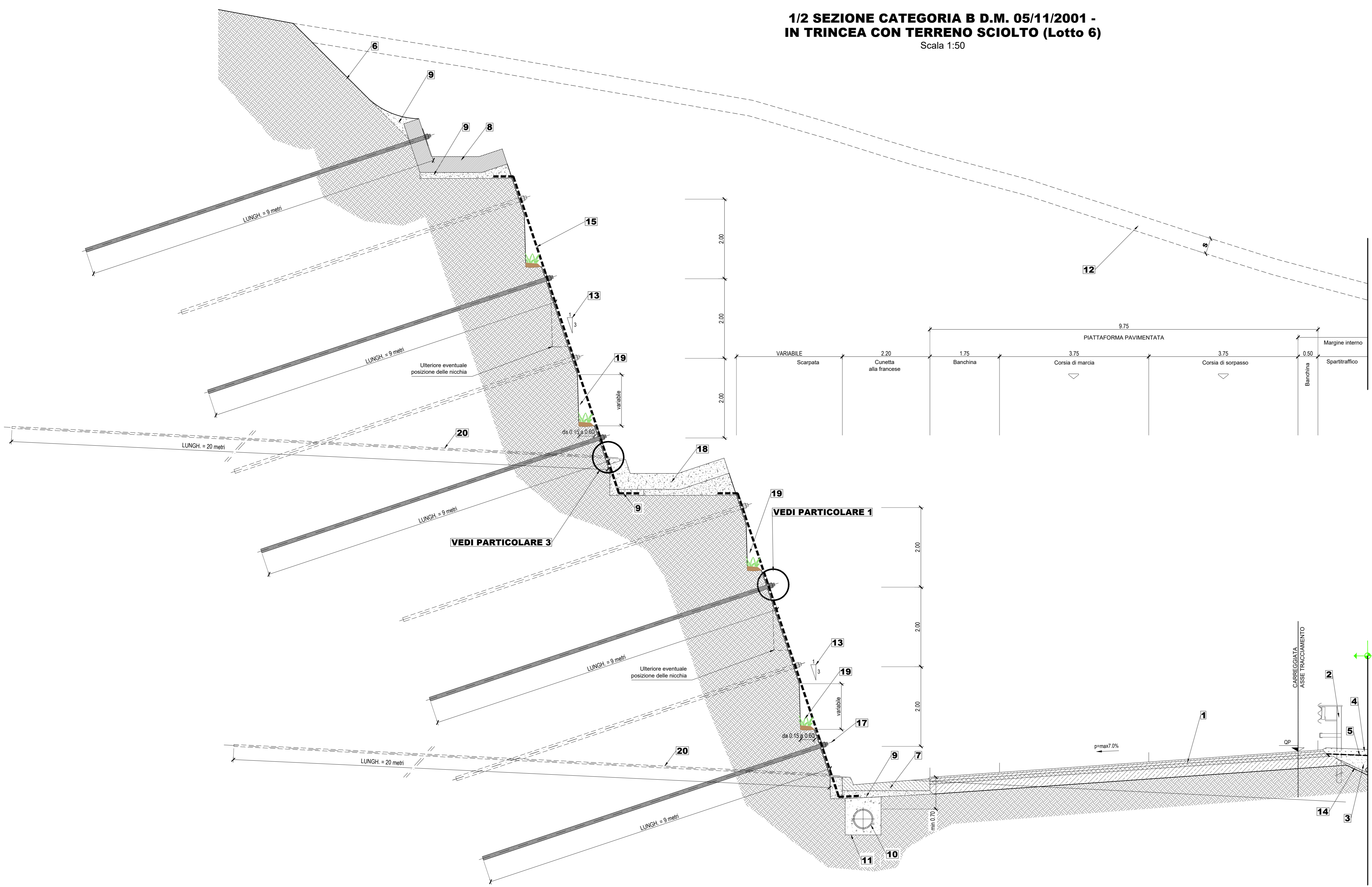
Particolare dreno sub orizzontale
Scala 1:20



Schema posa dreno sub orizzontale
Scala 1:200



**1/2 SEZIONE CATEGORIA B D.M. 05/11/2001 -
IN TRINCEA CON TERRENO SCIOLTO (Lotto 6)**
Scala 1:50



LEGENDA

- Sovrastuttura stradale [vedi elaborato D01-T100-CS015-1-WZ-010-0A]
- Barriera di sicurezza in acciaio, conforme al DM 223/92 e s.m.i. di classe H3 B.L. W5+W7 [Wm ≤ 1.70m]
- Materiale arido drenante
- Terreno vegetale proveniente dagli scavi del lotto
- Geotessile anticontaminante tipo b (resistenza a trazione long. e trasv. ≥ 6.0 kn/m)
- Idrosemia eseguita con attrezzatura a pressione, salvo i casi di utilizzo di idrosemia di miscela di particolari sementi a radicazione profonda finalizzati alla realizzazione di armatura vegetale specificati in tabella 2
- Cunetta in cls per smaltimento acque di piattaforma [Vedi elaborati idraulici specifici]
- Cunetta in cls per smaltimento acque di versante in trincea ripida [Vedi elaborati idraulici]
- Rinfianco in calcestruzzo magro
- Collettore smaltimento acque meteoriche da realizzarsi previo scavo a sezione obbligata [Vedi elaborati idraulici specifici]
- Scavo in trincea da eseguirsi secondo tabella 2
- Rinfianco e calottamento in materiale arido ben costipato [Vedi elaborati idraulici specifici]
- Pendenza del paramento associato alle specifiche della tabella 2
- Rivestimento base spartitraffico in calcestruzzo magro
- Rete elettrosaldata Ø3 mm maglia 8x10
- Chiodatura parete con chiodi permanenti iniettati Ø20, Lunghezza=6m, Øperf.=90mm maglia 3x3m
- Chiodatura parete con chiodi permanenti iniettati Ø25, Lunghezza=9m, Øperf.=120mm maglia 2x2m
- Cunetta in cls magro per smaltimento acque di versante [Vedi elaborati idraulici]
- Nicchie della biodiversità
- Dreno sub orizzontale in pvc Ø50 mm L=20 m

NOTA:
Per i riferimenti alle tabelle si vedano le specifiche tavole dei vari lotti.

sanas
GRUPPO FS ITALIANE

Direzione Progettazione e Realizzazione Lavori

ITINERARIO RAGUSA-CATANIA
Collegamento viario compreso tra lo Svincolo della S.S. 514 "di Chiaramonte" con la S.S. 115 e lo Svincolo della S.S. 194 "Ragusana"
LOTTO 4 - Dallo svincolo n. 8 "Francofonte" (compreso) allo svincolo della "Ragusana" (escluso)

PROGETTO ESECUTIVO COD. **PA898**

PROGETTISTA RESPONSABILE DELL'INTEGRAZIONE DELLE PRESTAZIONI SPECIFICATIVE: **ATI SINTAGMA - GP INGEGNERIA - COOPROGETTI-GDG- ICARIA - OMNISERVICE**

IL GEOMETRO: **Dot. Ing. Filippo Farnocchia**
Ordine degli Ingegneri della Provincia di Perugia n° A1373

IL COORDINATORE PER LA SICUREZZA IN FASE DI PROGETTAZIONE: **Dot. Ing. Filippo Farnocchia**
Ordine degli Ingegneri della Provincia di Perugia n° A1373

IL RESPONSABILE DEL PROCEDIMENTO: **Dot. Ing. Luigi Mapo**

PROGETTO INFRASTRUTTURA ELABORATI GENERALI
Sezioni tipo - parete chiodata, cordolo e soil nailing

CODICE PROGETTO: **LQ408Z E 2101** NOME FILE: **204F5001RAGS7134** REVISIONE: **A** SCALA: **1:50**

PRODOTTO DA: **LQ408Z E 2101** CODICE ELAB.: **T04P5001TRAS1T11**

REV.	DESCRIZIONE	DATA	REDATTO	VERIFICATO	APPROVATO
A	Emissione	04/2021	S. Scopelliti	F. Duranti	A. Grandi