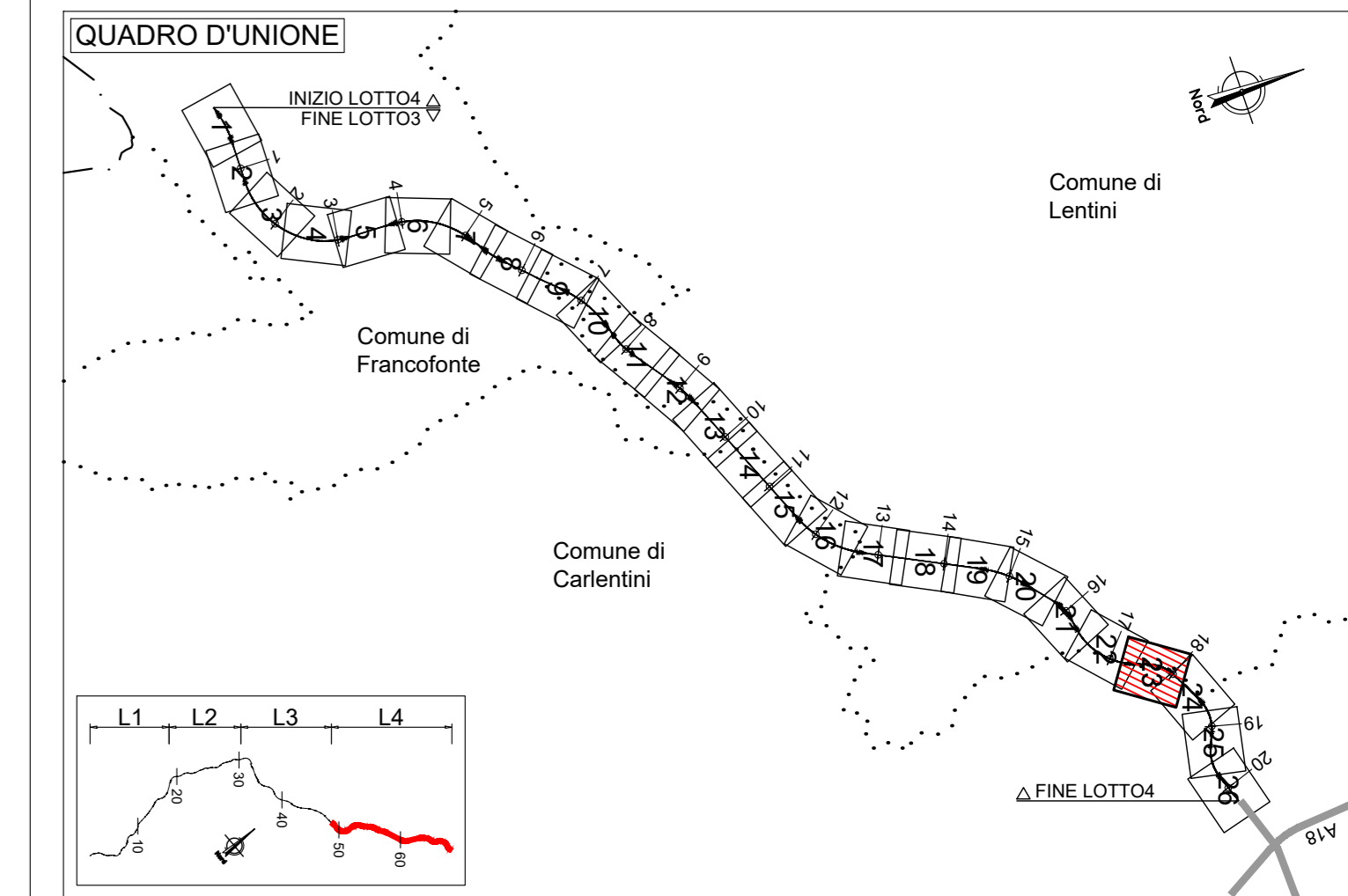
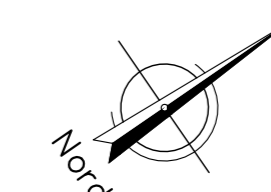
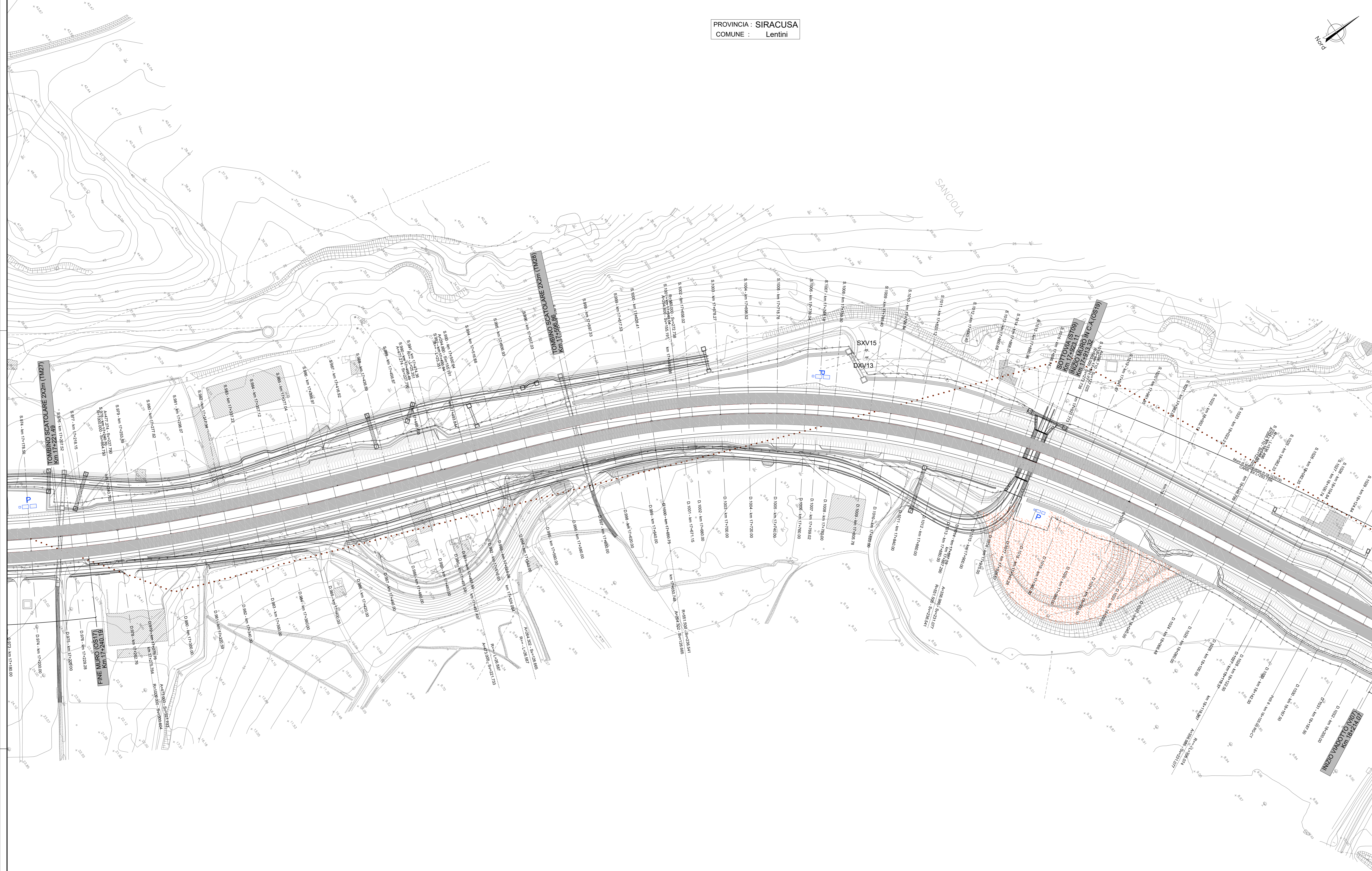


PROVINCIA : SIRACUSA  
 COMUNE : Lentini



**LEGENDA PLANIMETRIA DI PROGETTO**

SIMBOLO	NOME	SIMBOLO	NOME
—	CONFINI PROVINCIALI	□	TOMBINO IDRAULICO E RELATIVA INALVEAZIONE
...	CONFINI COMUNALI	—	MATERASSO TIPO RENO IN RETE METALLICA
—	ASSE PRINCIPALI DI PROGETTO	—	FOSSO TRAPEZOIDALE
—	ETOMETRICA	—	FOSSO RETTANGOLARE
—	RECINZIONE	—	SISTEMAZIONI IDRAULICHE
—	INERBIMENTO	—	RIMODELLO DEL TERRENO
□	PRESIDIO IDRAULICO		



NOTA INQUADRAMENTO GEODETICO: Il passaggio dal sistema Gauss-Boaga al sistema locale di coordinate rettilinee è stato realizzato con l'utilizzo del software LGO 6.0 di Leticia ponendo come origine del sistema il vertice della poligonale V.38, baricentrico rispetto al rilievo con i seguenti parametri:  
 Latitudine di Origine 37°17'16.207" - Meridiano Centrale 14°45'16.80534" - Width Zone 3" - Scale Factor 1.00003

**sanas**  
 GRUPPO FS ITALIANE

**Direzione Progettazione e Realizzazione Lavori**

**ITINERARIO RAGUSA-CATANIA**  
 Collegamento viario compreso tra lo Svincolo della S.S. 514 "di Chiaramonte" con la S.S. 115 e lo Svincolo della S.S. 194 "Ragusana"  
 LOTTO 4 - Dallo svincolo n. 8 "Francofonte" (compreso) allo svincolo della "Ragusana" (escluso)

**PROGETTO ESECUTIVO** COD. **PA898**

PROGETTAZIONE: ATI SINTAGMA - GP INGEGNERIA - COOPROGETTI - GDG - ICARIA - OMNISERVICE

PROGETTISTA RESPONSABILE DELL'INTEGRAZIONE DELLE PRESTAZIONI SPECIALISTICHE:  
 Dott. Ing. Mando Graneri  
 Ordine degli Ingegneri della Prov. di Perugia n° A351

IL GRUPPO DI PROGETTAZIONE:  
 MANDATARIO: **Sintagma**  
 Dott. Ing. D. Orvati, Dott. Ing. F. Passerello, Dott. Ing. A. Biondi, Dott. Ing. L. Gagliardi, Dott. Ing. A. Mori  
 MANDANTI:  
 Dott. Ing. G. Quaresima, Dott. Ing. G. Costello, Dott. Ing. A. Spavento, Dott. Ing. G. Guastella, Dott. Ing. M. Marretti, Dott. Ing. M. Caracciolo, Dott. Ing. M. Caracciolo, Dott. Arch. E. A. E. Conti, Dott. Ing. L. Ragno, Dott. Arch. F. Di Stefano, Dott. Arch. A. Di Stefano, Dott. Ing. P. Pini, Dott. Arch. M. G. Lisciani, Dott. Ing. P. Pini  
 IL GEOLOGO:  
 Dott. Geol. Giorgio Caprangini  
 Ordine dei Geologi della Regione Umbria n° 108  
 IL COORDINATORE PER LA SICUREZZA IN FASE DI PROGETTAZIONE:  
 Dott. Ing. Filippo Pambianco  
 Ordine degli Ingegneri della Provincia di Perugia n° A1373  
 IL RESPONSABILE DEL PROCEDIMENTO:  
 Dott. Ing. Luigi Mapo

IL RESPONSABILE DEL PROGETTO:  
 Dott. Ing. Mando Graneri  
 Ordine degli Ingegneri della Provincia di Perugia n° A351



PROVINCIA : SIRACUSA  
 COMUNE : Carlentini



**PROGETTO INFRASTRUTTURA ASSE PRINCIPALE**  
 Planimetria di progetto - Tav. 23 di 26

CODICE PROGETTO	NOME FILE	REVISIONE	SCALA:
PROGETTO LQ408Z E 2101	PA898/001/RA/PP2/30		
CODICE ELAB. P04P000TRA/PP23		B	1:1000

REV.	DESCRIZIONE	DATA	REDATTO	VERIFICATO	APPROVATO
B	Revisione a seguito di Rapporto di Verifica	Nov. 2021	S. Spavento	F. Duranton	A. Graneri
A	Emissione	Ott. 2021	S. Spavento	F. Duranton	A. Graneri