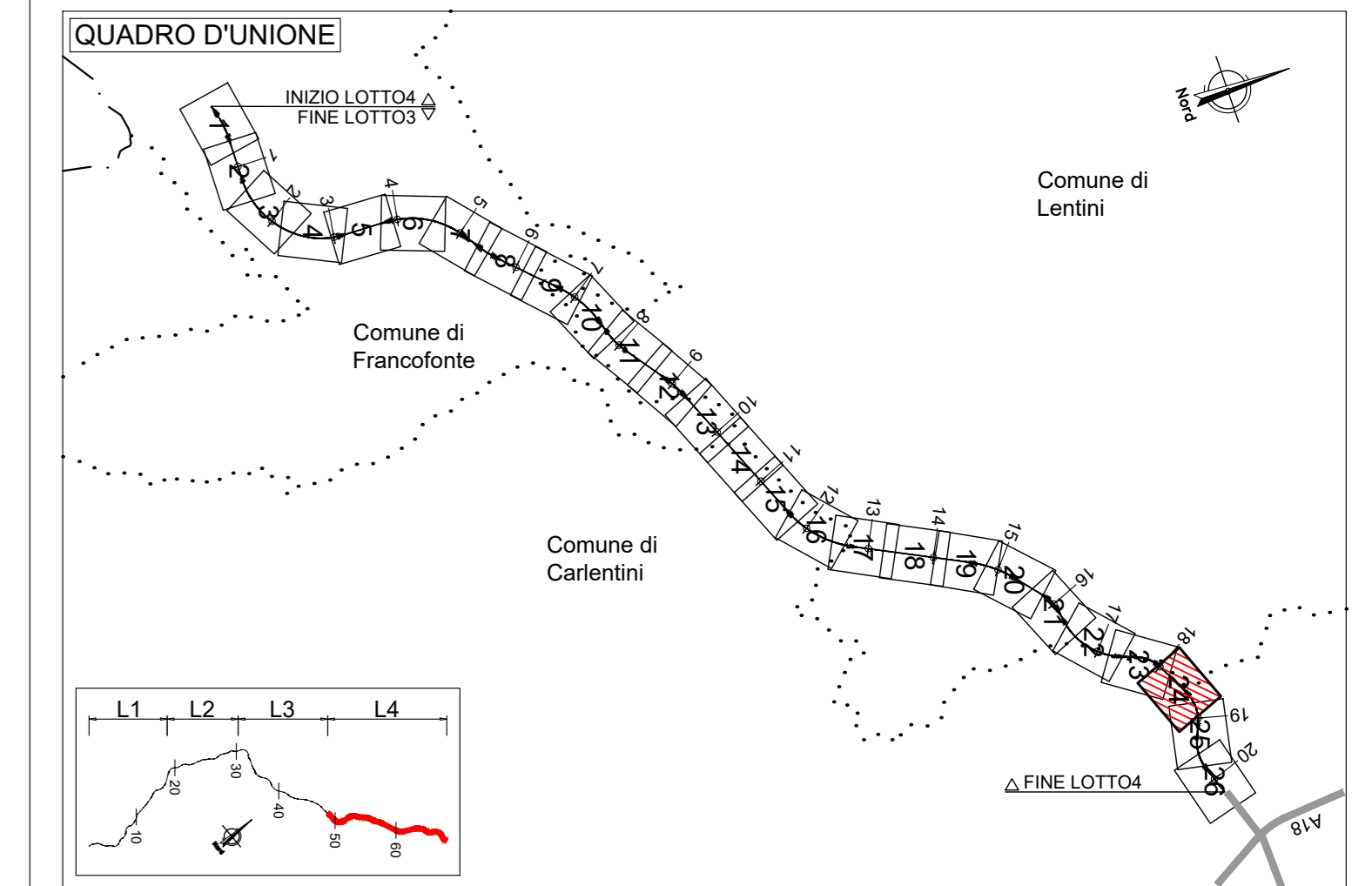
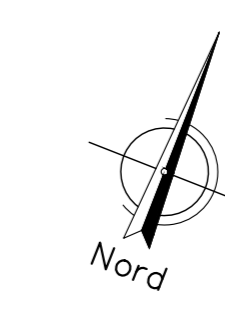
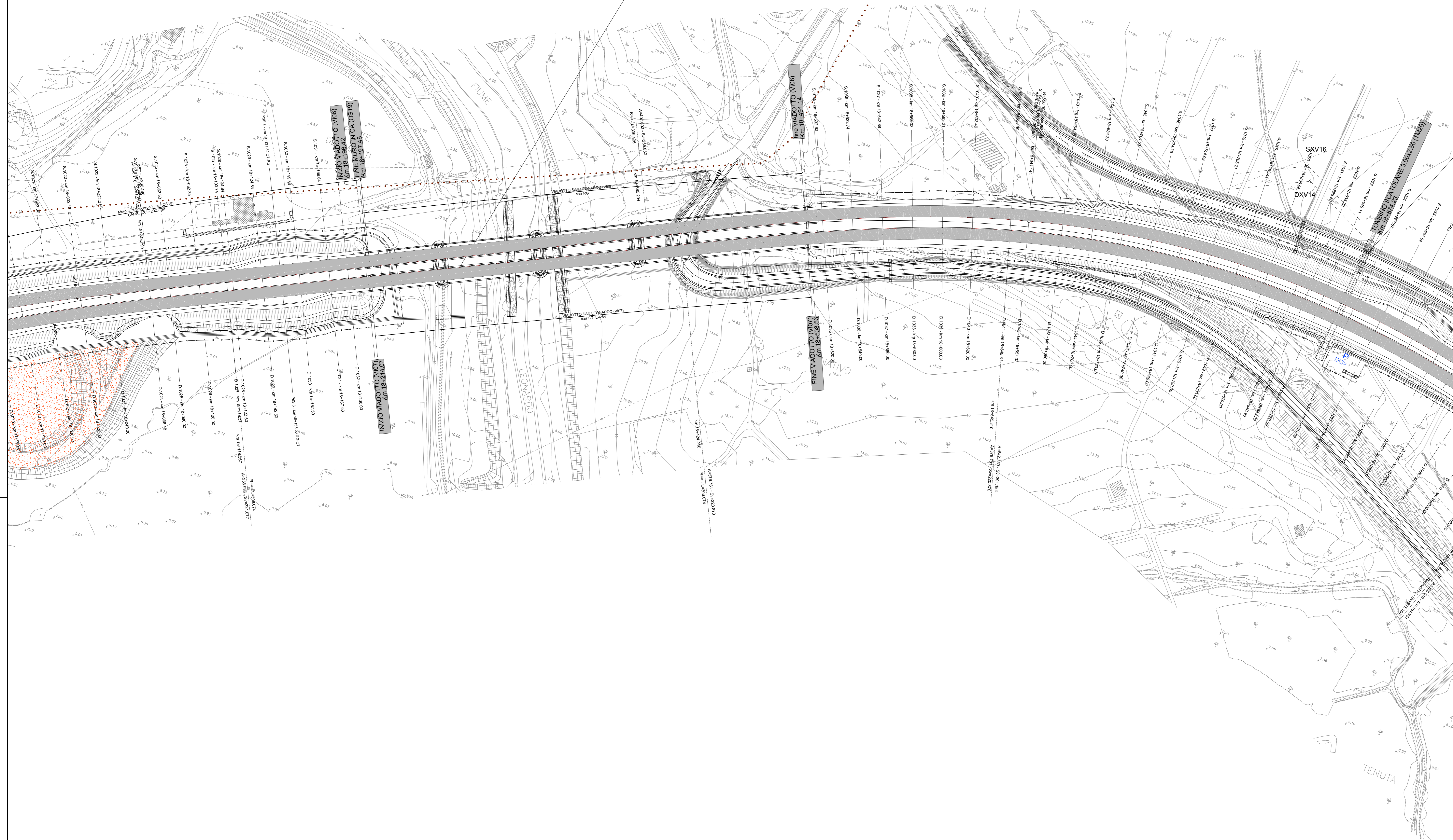


PROVINCIA : SIRACUSA  
COMUNE : Lentini

PROVINCIA : SIRACUSA  
COMUNE : Carlentini



LEGENDA PLANIMETRIA DI PROGETTO			
SIMBOLO	NOME	SIMBOLO	NOME
	CONFINI PROVINCIALI		TOMBINO IDRAULICO E RELATIVA INALVEAZIONE
	CONFINI COMUNALI		MATERASSO TIPO RENO IN RETE METALLICA
	ASSE PRINCIPALI DI PROGETTO		FOSSO TRAPEZOIDALE
	ETOMETRICA		FOSSO RETTANGOLARE
	RECINZIONE		SISTEMAZIONI IDRAULICHE
	INERBIMENTO		RIMODELLO DEL TERRENO
	PRESIDIO IDRAULICO		



NOTA INQUADRAMENTO GEODETICO: Il passaggio dal sistema Gauss-Boaga al sistema locale di coordinate rettilinee è stato realizzato con l'utilizzo del software LGO 6.0 di Leticia ponendo come origine del sistema il vertice della poligonale V 348, baricentrico rispetto al rilievo con i seguenti parametri:  
Latitudine di Origine 37°11'16,207" - Meridiano Centrale 14°45'16,80534" - Width Zone 3" - Scale Factor 1,00003

**sanas**  
GRUPPO FS ITALIANE

*Direzione Progettazione e Realizzazione Lavori*

**ITINERARIO RAGUSA-CATANIA**  
Collegamento viario compreso tra lo Svincolo della S.S. 514 "di Chiaramonte" con la S.S. 115 e lo Svincolo della S.S. 194 "Ragusana"  
LOTTO 4 - Dallo svincolo n. 8 "Francofonte" (compreso) allo svincolo della "Ragusana" (escluso)

**PROGETTO ESECUTIVO** COD: PA898

PROGETTAZIONE: ATI SINTAGMA - GP INGEGNERIA - COOPROGETTI-GDG- ICARIA - OMNISERVICE

**PROGETTISTA RESPONSABILE DELL'INTEGRAZIONE DELLE PRESTAZIONI SPECIFICATIVE:**  
Dott. Ing. Nando Granieri  
Ordine degli Ingegneri della Prov. di Perugia n° A351

**IL GEOLOGO:**  
Dott. Geol. Giorgio Conquardini  
Ordine dei Geologi della Regione Umbria n° 208

**IL COORDINATORE PER LA SICUREZZA IN FASE DI PROGETTAZIONE:**  
Dott. Ing. Filippo Pambianco  
Ordine degli Ingegneri della Provincia di Perugia n° A1373

**VISTO IL RESPONSABILE DEL PROCEDIMENTO**  
Dott. Ing. Luigi Mupo

**IL GRUPPO DI PROGETTAZIONE:**

**MANDATARIO:**  
SINTAGMA

**MANDANTI:**  
SINTAGMA

**IL RESPONSABILE DEL PROGETTO:**  
SINTAGMA

**PROGETTO INFRASTRUTTURA**  
**ASSE PRINCIPALE**  
Planimetria di progetto - Tav. 24 di 26

CODICE PROGETTO	NOME FILE	REVISIONE	SCALA:
PROGETTO LQ408Z E 2101	PA898001RAPP24B		
CODICE ELAB.	P04P00TRA P24	B	1:1000

REV.	DESCRIZIONE	DATA	REDATTO	VERIFICATO	APPROVATO
B	Revisione a seguito di Rapporto di Verifica	Nov 2021	S. Scapetta	F. Durantoni	N. Granieri
A	Emissione	04/2021	S. Scapetta	F. Durantoni	N. Granieri

