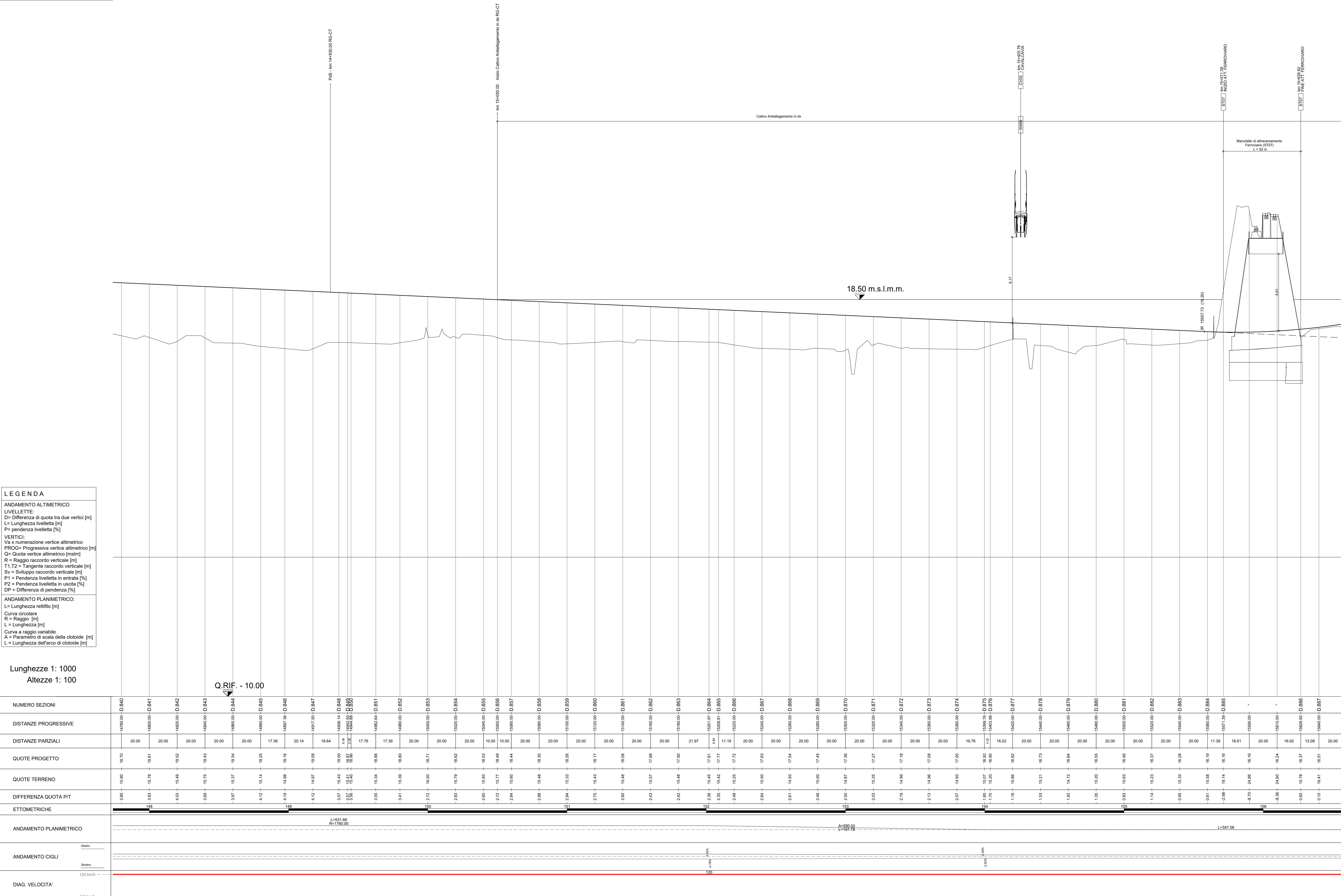
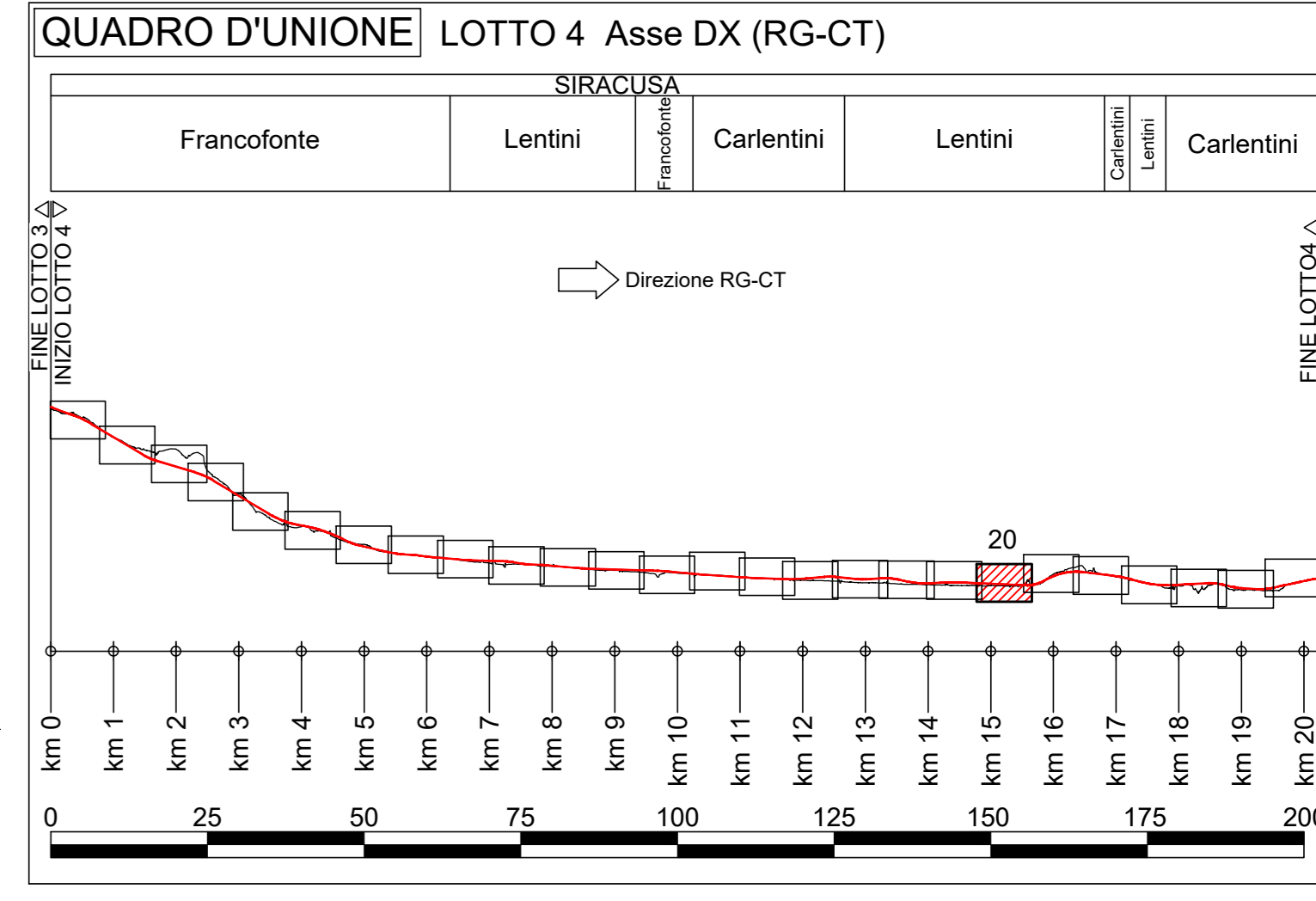
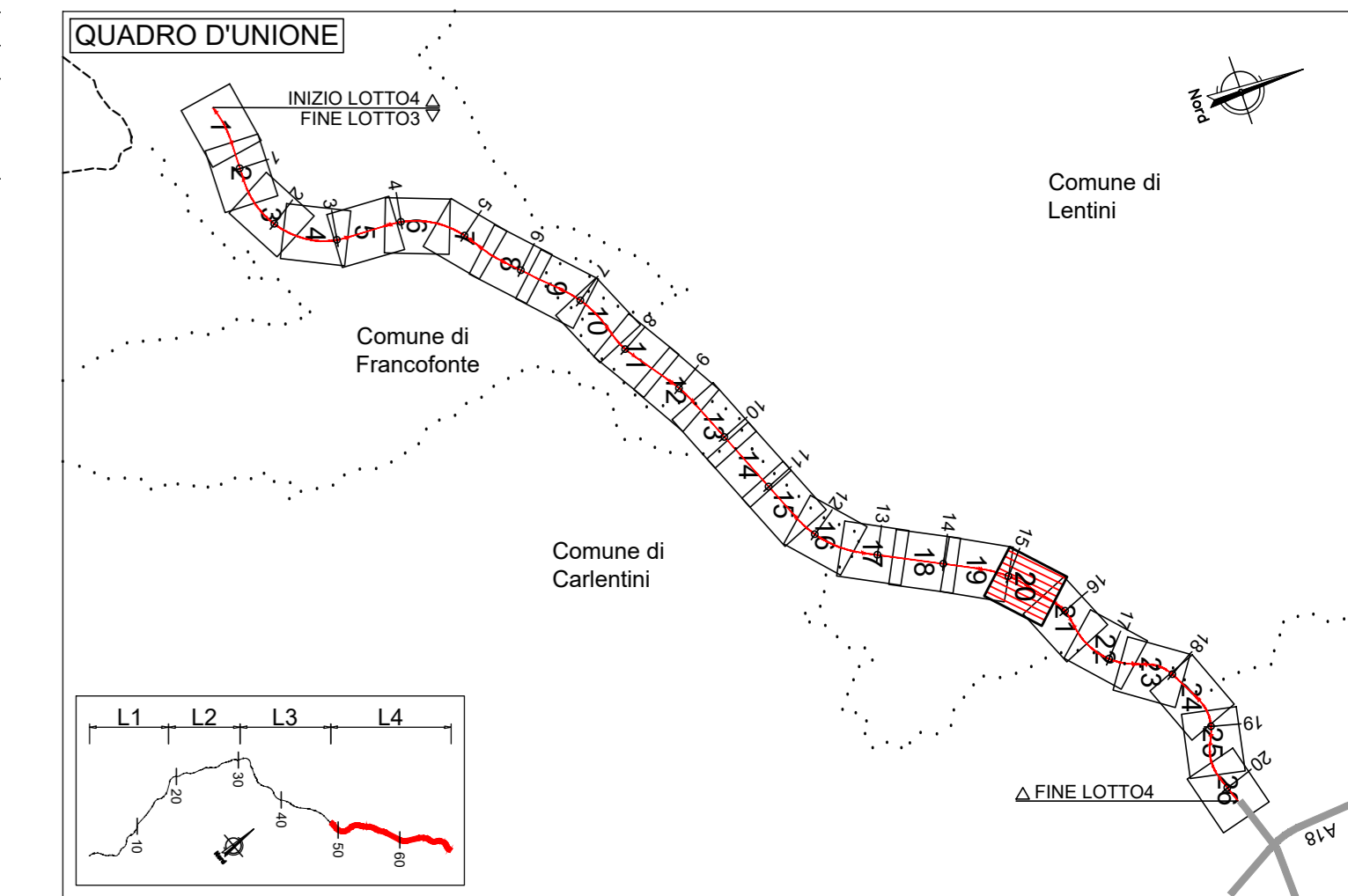
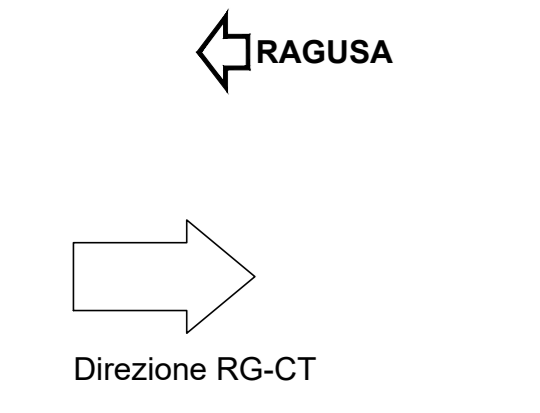


LOTTO 4 Asse DX (RG-CT)



**LEGENDA**

**ANDAMENTO ALTIMETRICO**  
LIVELLETTA:  
D = Differenza di quota tra due vertici [m]  
L = Lunghezza livelletta [m]  
P = pendenza livelletta [%]  
VERTICI:  
VA = numerazione vertice altimetrico  
PROG = Progressiva vertice altimetrico [m]  
Q = Quota vertice altimetrico [mslm]  
R = Raggio raccordo verticale [m]  
T1, T2 = Tangente raccordo verticale [m]  
Sv = Sviluppo raccordo verticale [m]  
P1 = Pendenza livelletta in entrata [%]  
P2 = Pendenza livelletta in uscita [%]  
DP = Differenza di pendenza [%]

**ANDAMENTO PLANIMETRICO:**  
L = Lunghezza rettilineo [m]  
Curva circolare  
R = Raggio [m]  
L = Lunghezza [m]  
Curva a raggio variabile  
A = Parametro di scala della clotode [m]  
L = Lunghezza dell'arco di clotode [m]

Lunghezze 1: 1000  
Altezze 1: 100

**sanas**  
GRUPPO FS ITALIANE

**Direzione Progettazione e Realizzazione Lavori**

**ITINERARIO RAGUSA-CATANIA**  
Collegamento viario compreso tra lo Svincolo della S.S. 514 "di Chiaramonte" con la S.S. 115 e lo Svincolo della S.S. 194 "Ragusana"  
LOTTO 4 - Dallo svincolo n. 8 "Francfonte" (compreso) allo svincolo della "Ragusana" (escluso)

**PROGETTO ESECUTIVO** COD. **PA898**

PROGETTAZIONE: ATI SINTAGMA - GP INGEGNERIA - COOPROGETTI - GDG - ICARIA - OMNISERVICE

**PROGETTO INFRASTRUTTURA ASSE PRINCIPALE**  
Profilo di progetto asse RG-CT - Tav. 20 di 26

CODICE PROGETTO: LQ408Z E2101  
NOME FILE: P4P500TRAF20C  
REVISIONE: C  
SCALA: 1:1000/1:100

PROGETTO: LQ408Z E2101  
CODICE EUB: P04P500TRAF20  
REVISIONE: C  
DATA: 2021  
REDAITTO: S. Scipione  
VERIFICATO: F. Durantoni  
APPROVATO: A. Grandi