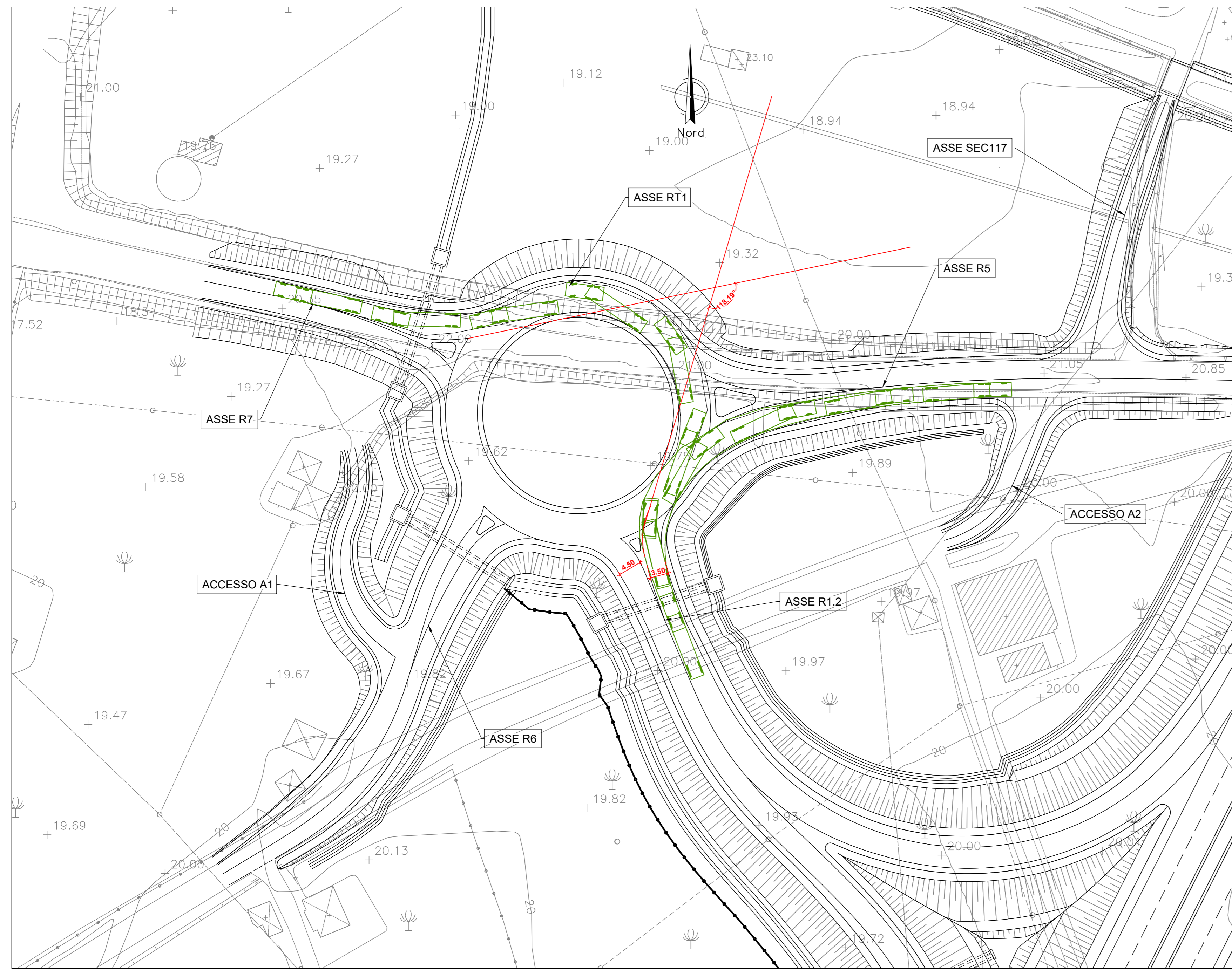
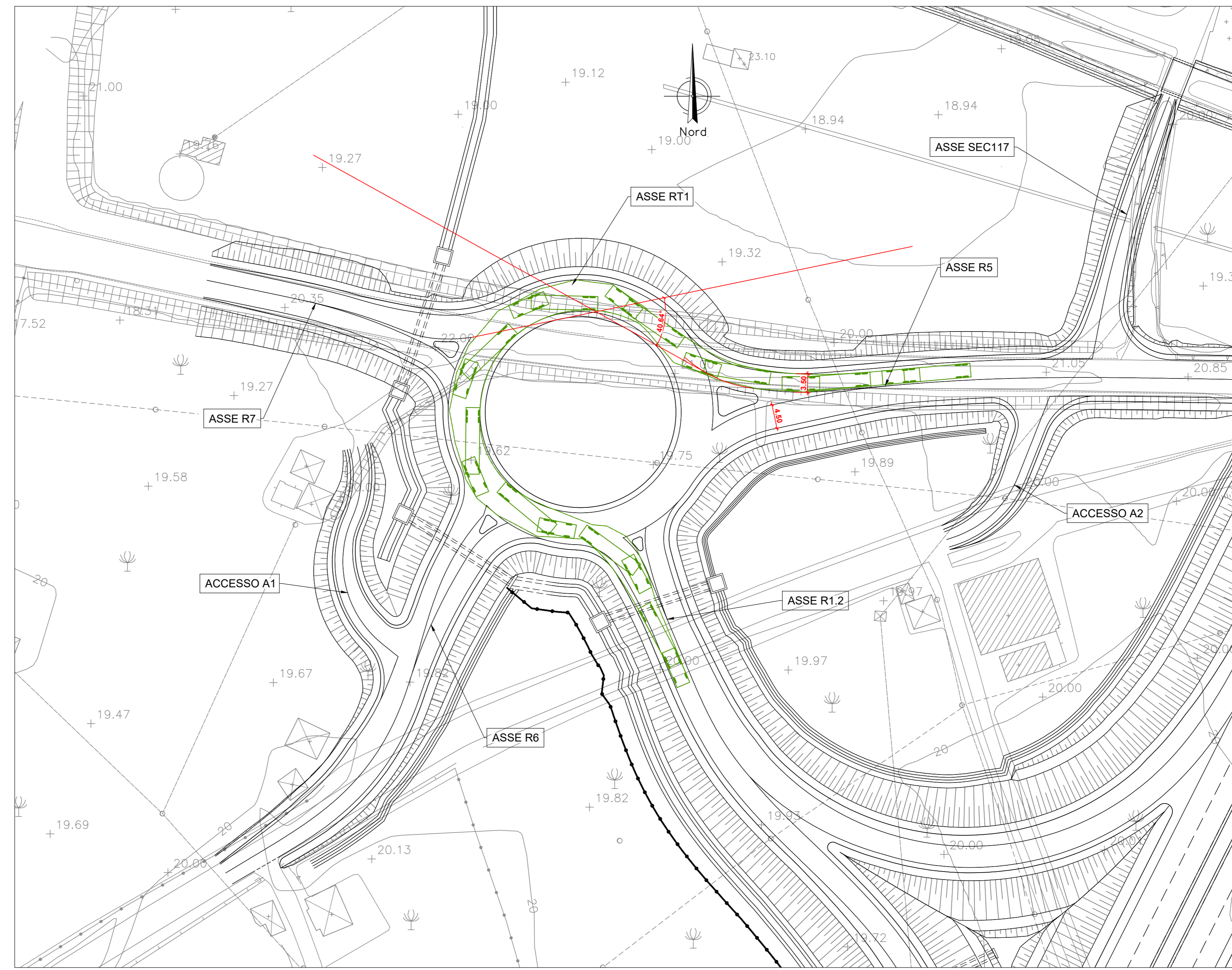


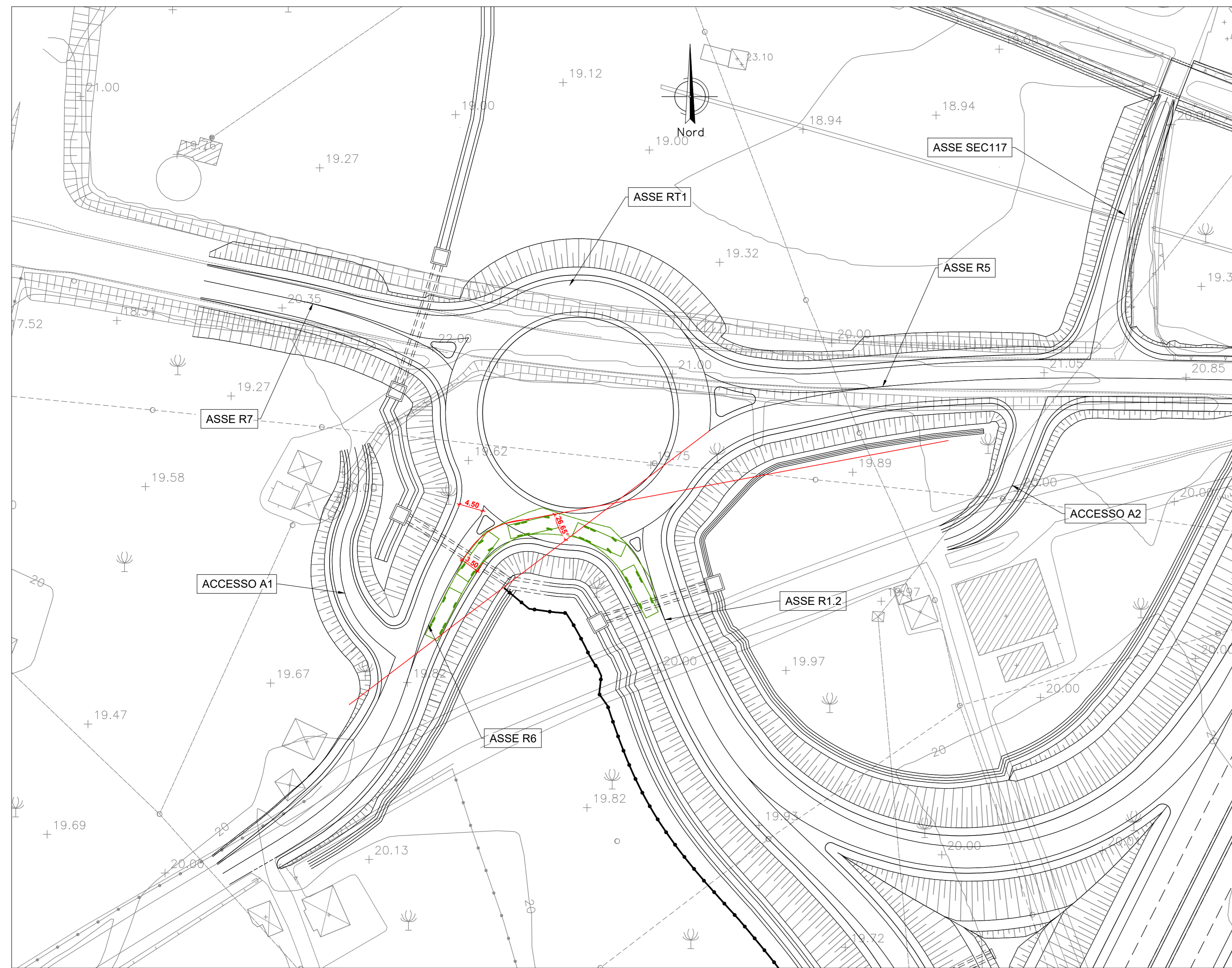
rotatoria RT1: DEVIAZIONE DELLE TRAIETTORIE ASSE R1.2



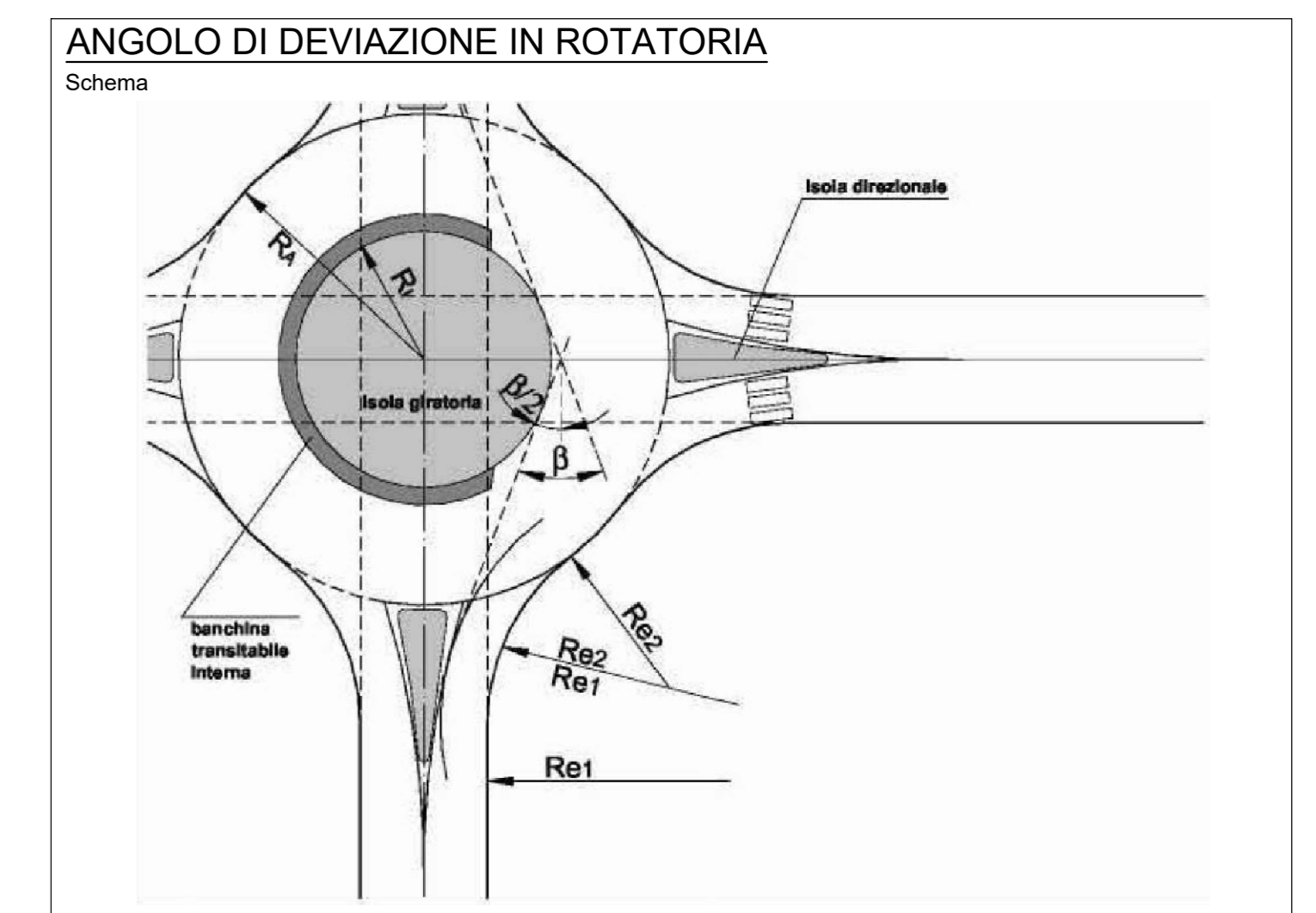
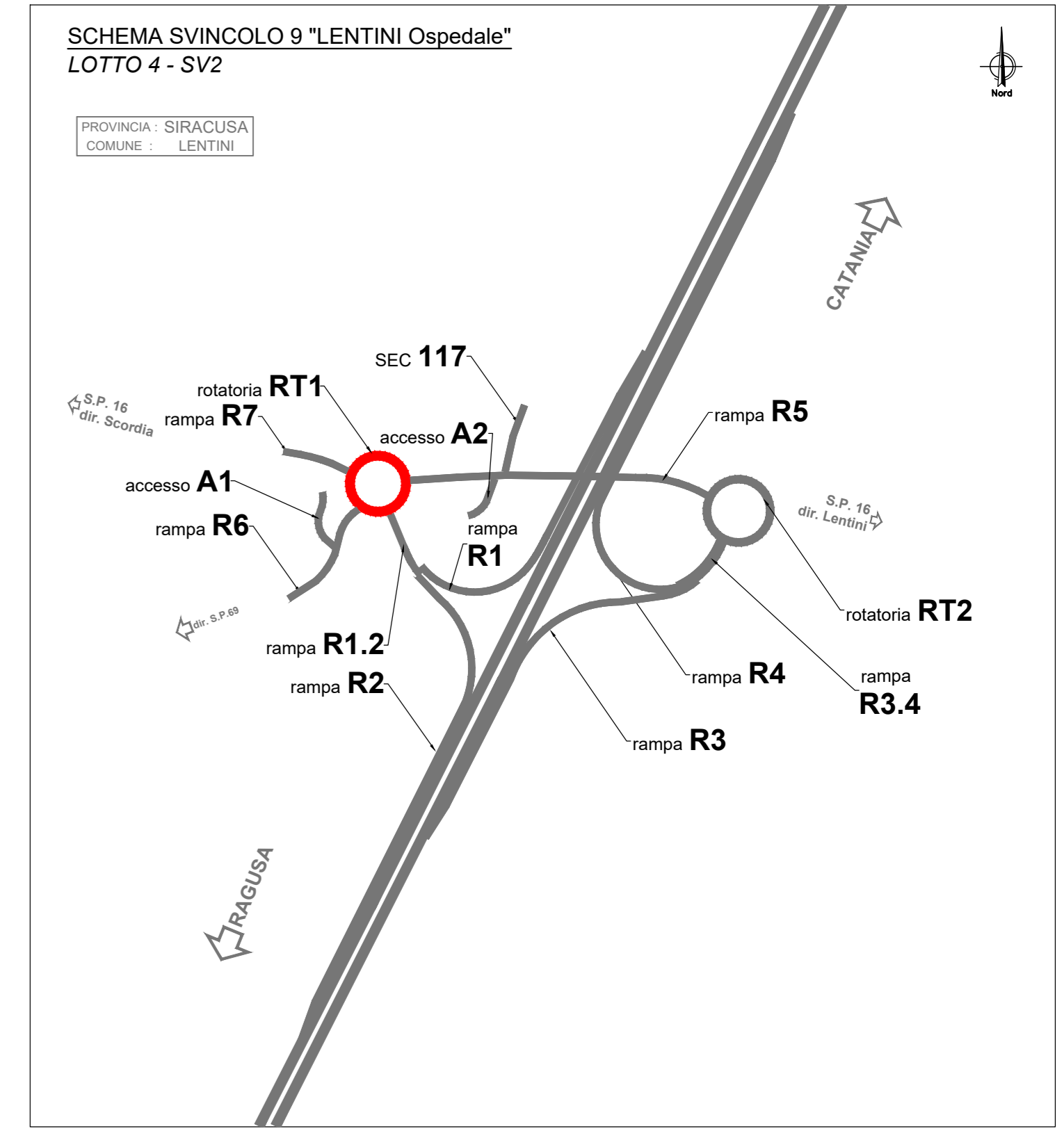
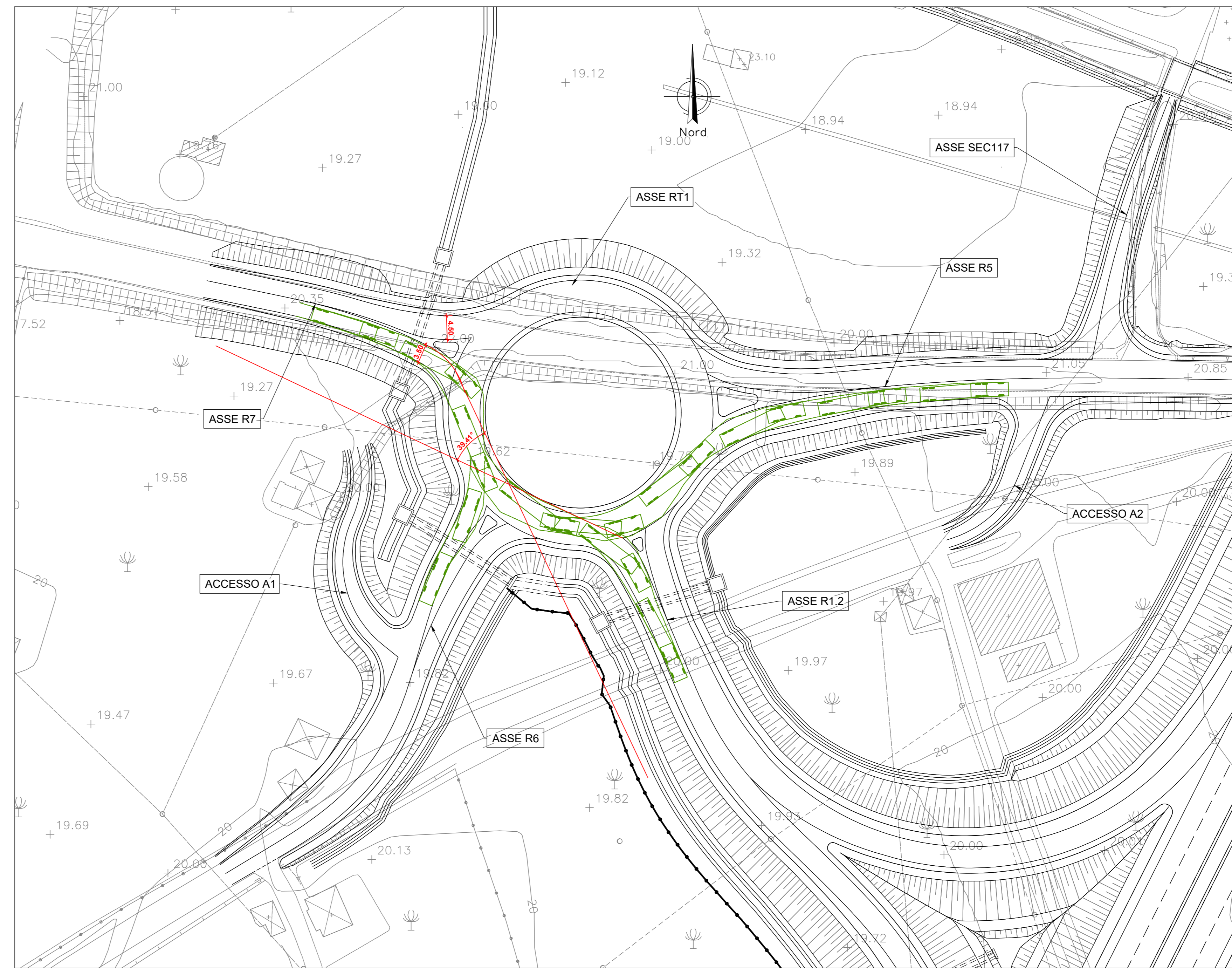
rotatoria RT1: DEVIAZIONE DELLE TRAIETTORIE ASSE R5



rotatoria RT1: DEVIAZIONE DELLE TRAIETTORIE ASSE R6



rotatoria RT1: DEVIAZIONE DELLE TRAIETTORIE ASSE R7



Per le viabilità principali il veicolo utilizzato per l'analisi di inscrivibilità ordinaria è l'autoarticolato da 16,50 m.
 Per gli innesti delle viabilità secondarie per l'analisi di inscrivibilità è stato utilizzato un veicolo da 10,00 m.

NOTA: Per angoli di deviazione della rotatoria con $\beta \geq 45^\circ$ è previsto l'inserimento di sistemi di rallentamento ad effetto ottico (art. 179, fig. 473). Per il dettaglio si veda la tavola segnaletica-topologica. Per l'ubicazione di tali sistemi si veda la tavola di planimetria della segnaletica orizzontale e verticale SVINCOLO.

NOTA INQUADRAMENTO GEODETICO: il passaggio dal sistema Gauss-Boaga al sistema locale di coordinate rettilinee è stato realizzato con l'utilizzo del software LGO 5.0 di Leica ponendo come origine del sistema il vertice della poligonale V.38, baricentrico rispetto al rilievo con i seguenti parametri:
 Latitudine di Origine 37°11'17.16207" - Meridiano Centrale 14°45'16.80534" - Width Zone 3" - Scale Factor 1,00003



GRUPPO FS ITALIANE

Direzione Progettazione e Realizzazione Lavori

ITINERARIO RAGUSA-CATANIA
 Collegamento viario compreso tra lo Svincolo della S.S. 514 "di Chiaramonte" con la S.S. 115 e lo Svincolo della S.S. 194 "Ragusana"
 LOTTO 4 - Dallo svincolo n. 8 "Francofonte" (compreso) allo svincolo della "Ragusana" (escluso)

PROGETTO ESECUTIVO COD. **PA898**

PROGETTAZIONE: ATI SINTAGMA - GP INGEGNERIA - COOPROGETTI - GDG - ICARIA - OMNISERVICE

PROGETTISTA RESPONSABILE DELL'INTEGRAZIONE DELLE PRESTAZIONI		SPECIFICAZIONE:		MANTENIMENTO:		MANDANTI:	
Dot. Ing. Mando Graneri	Ordine degli Ingegneri della Prov. di Perugia n° A351	Dot. Ing. M. G. G. G.	Dot. Ing. M. G. G. G.	Dot. Ing. M. G. G. G.	Dot. Ing. M. G. G. G.	Dot. Ing. M. G. G. G.	Dot. Ing. M. G. G. G.

IL GEOLOGICO:
 Dot. Geol. Giorgio Cerpaglioni
 Ordine dei Geologi della Regione Umbria n° 108

IL COORDINATORE PER LA SICUREZZA IN FASI DI PROGETTAZIONE:
 Dot. Ing. Filippo Farnbacher
 Ordine degli Ingegneri della Provincia di Perugia n° A1373

IL RESPONSABILE DEL PROCEDIMENTO:
 Dot. Ing. Luigi Mapo

PROGETTO INFRASTRUTTURA SVINCOLO 9 "LENTINI OSPEDALE"
 Verifica della deviazione delle traiettorie in rotatoria - TAV. 1 di 2

CODICE PROGETTO	LV. PROJ.	N. PROJ.	NOME FILE	REVISIONE	SCALA:
LQ408Z	E	2101	V04SV02TRAPP04	C	1:500

REV.	DESCRIZIONE	DATA	REDATTO	VERIFICATO	APPROVATO
C	Revisione a seguito di Rapporto di Verifica	Nov 2021	S. Scapette	F. Durantoni	N. Graneri
B	Revisione a seguito istruttoria Anas	Set 2021	S. Scapette	F. Durantoni	N. Graneri
A	Emissione	dic 2021	S. Scapette	F. Durantoni	N. Graneri