

SCAVI E BONIFICHE	
STERRO	13,455 m <sup>2</sup>
FOSSO	1,683 m <sup>2</sup>
RIEUVATI	2,436 m <sup>2</sup>
TERRENO VEGETALE	7,166 m <sup>2</sup>
SOVRASTRUTTURA STRADALE	2,436 m <sup>2</sup>
STRATO DI USURA	7,166 m <sup>2</sup>
STRATO DI BINDER	7,166 m <sup>2</sup>
STRATO DI BASE	7,166 m <sup>2</sup>
STRATO IN MISTO CEMENTATO	1,280 m <sup>2</sup>
STRATO IN MISTO GRANULARE	1,430 m <sup>2</sup>

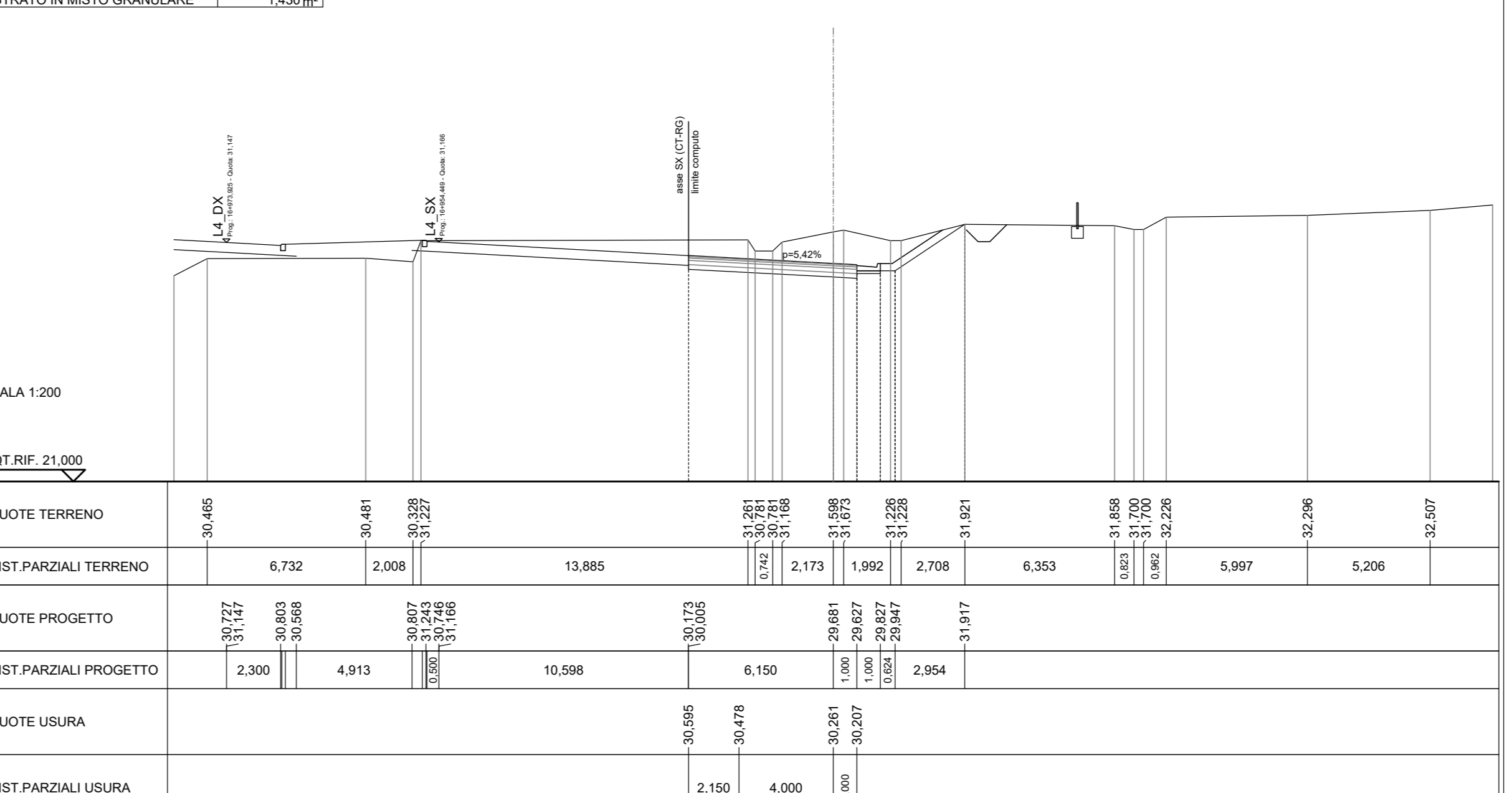
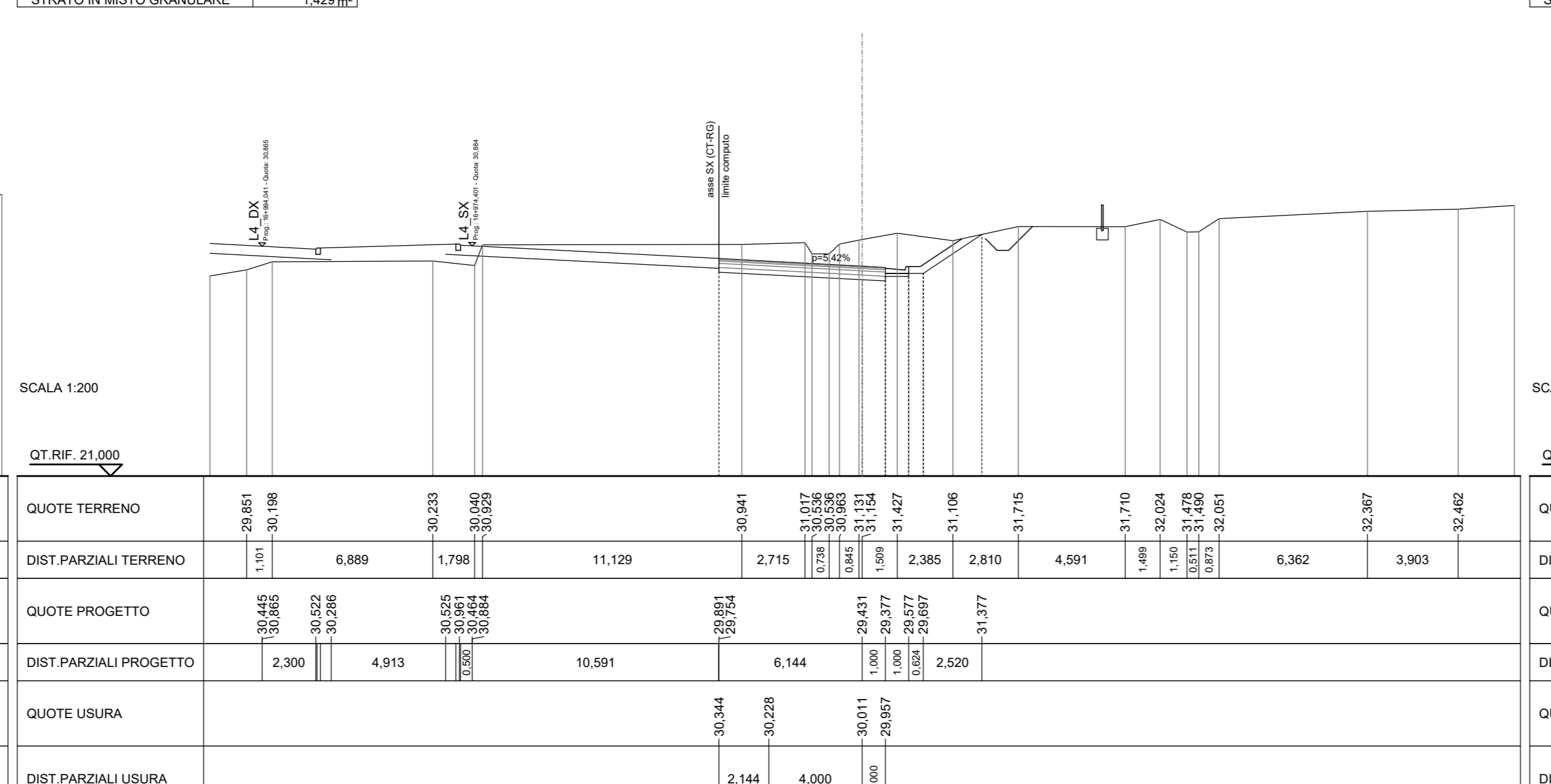
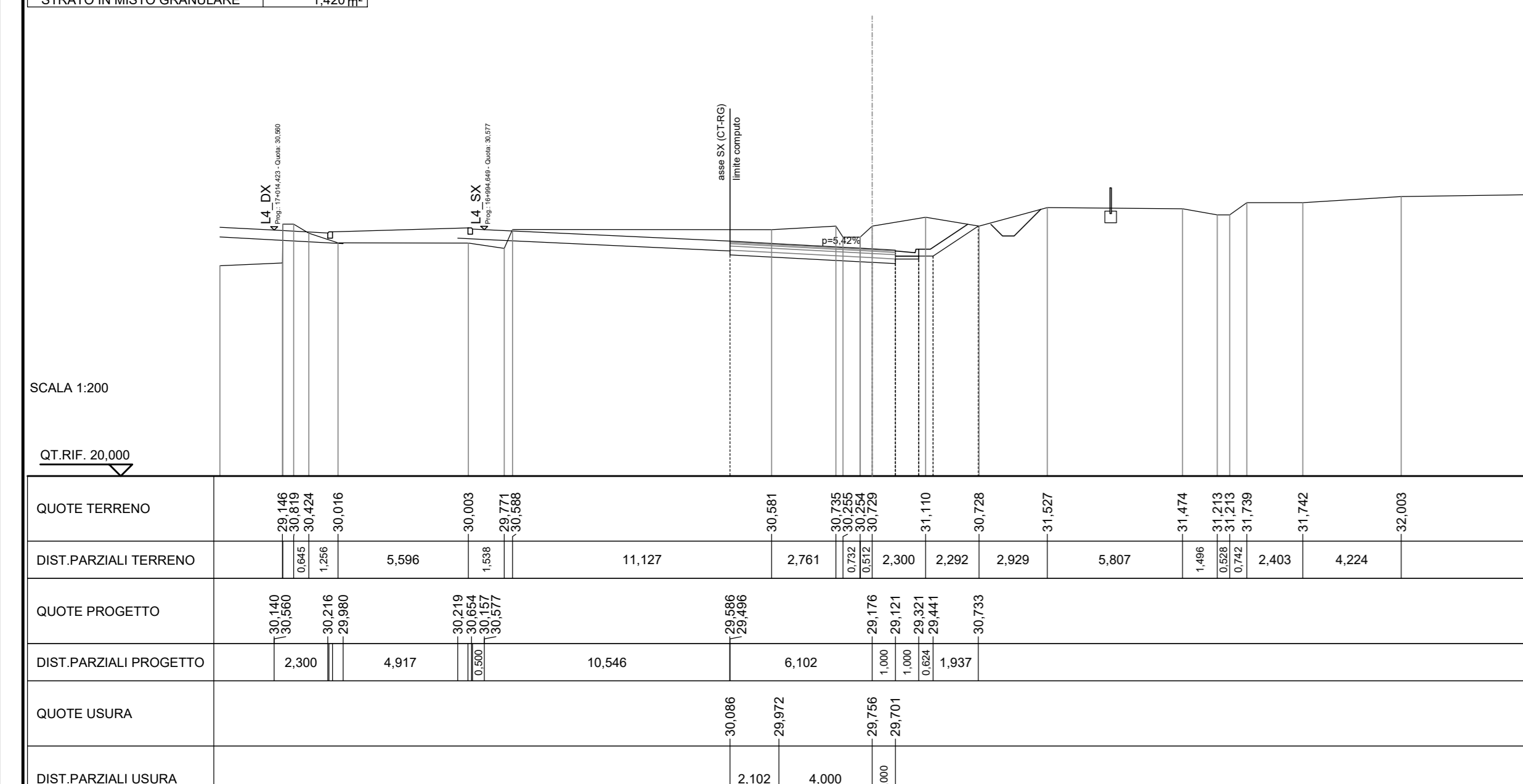
SEZIONE N. RA 13	
QT. PROGETTO	20,796
DIST. PROG.	140,000
DIST. PREC.	20,000
DIST. SUCC.	20,000

SCAVI E BONIFICHE	
STERRO	14,460 m <sup>2</sup>
FOSSO	2,209 m <sup>2</sup>
RIEUVATI	2,858 m <sup>2</sup>
TERRENO VEGETALE	7,166 m <sup>2</sup>
SOVRASTRUTTURA STRADALE	2,436 m <sup>2</sup>
STRATO DI USURA	7,166 m <sup>2</sup>
STRATO DI BINDER	7,166 m <sup>2</sup>
STRATO DI BASE	7,166 m <sup>2</sup>
STRATO IN MISTO CEMENTATO	1,280 m <sup>2</sup>
STRATO IN MISTO GRANULARE	1,430 m <sup>2</sup>

SEZIONE N. RA 14	
QT. PROGETTO	30,611
DIST. PROG.	190,000
DIST. PREC.	20,000
DIST. SUCC.	19,647

SCAVI E BONIFICHE	
STERRO	14,632 m <sup>2</sup>
FOSSO	8,875 m <sup>2</sup>
RIEUVATI	2,858 m <sup>2</sup>
TERRENO VEGETALE	3,008 m <sup>2</sup>
SOVRASTRUTTURA STRADALE	2,436 m <sup>2</sup>
STRATO DI USURA	7,166 m <sup>2</sup>
STRATO DI BINDER	7,166 m <sup>2</sup>
STRATO DI BASE	7,166 m <sup>2</sup>
STRATO IN MISTO CEMENTATO	1,280 m <sup>2</sup>
STRATO IN MISTO GRANULARE	1,430 m <sup>2</sup>

SEZIONE N. RA 15	
QT. PROGETTO	30,361
DIST. PROG.	179,647
DIST. PREC.	19,647
DIST. SUCC.	19,647



QUOTE TERRENO	
20,840	30,148
20,840	30,054
30,000	30,000
30,148	30,116
30,054	30,020
30,000	30,028
30,116	31,527
30,020	31,474
30,116	31,523
30,020	31,474
30,116	31,523
30,020	31,474
30,116	31,523
30,020	31,474
30,116	31,523
30,020	31,474
30,116	31,523
30,020	31,474
30,116	31,523
30,020	31,474

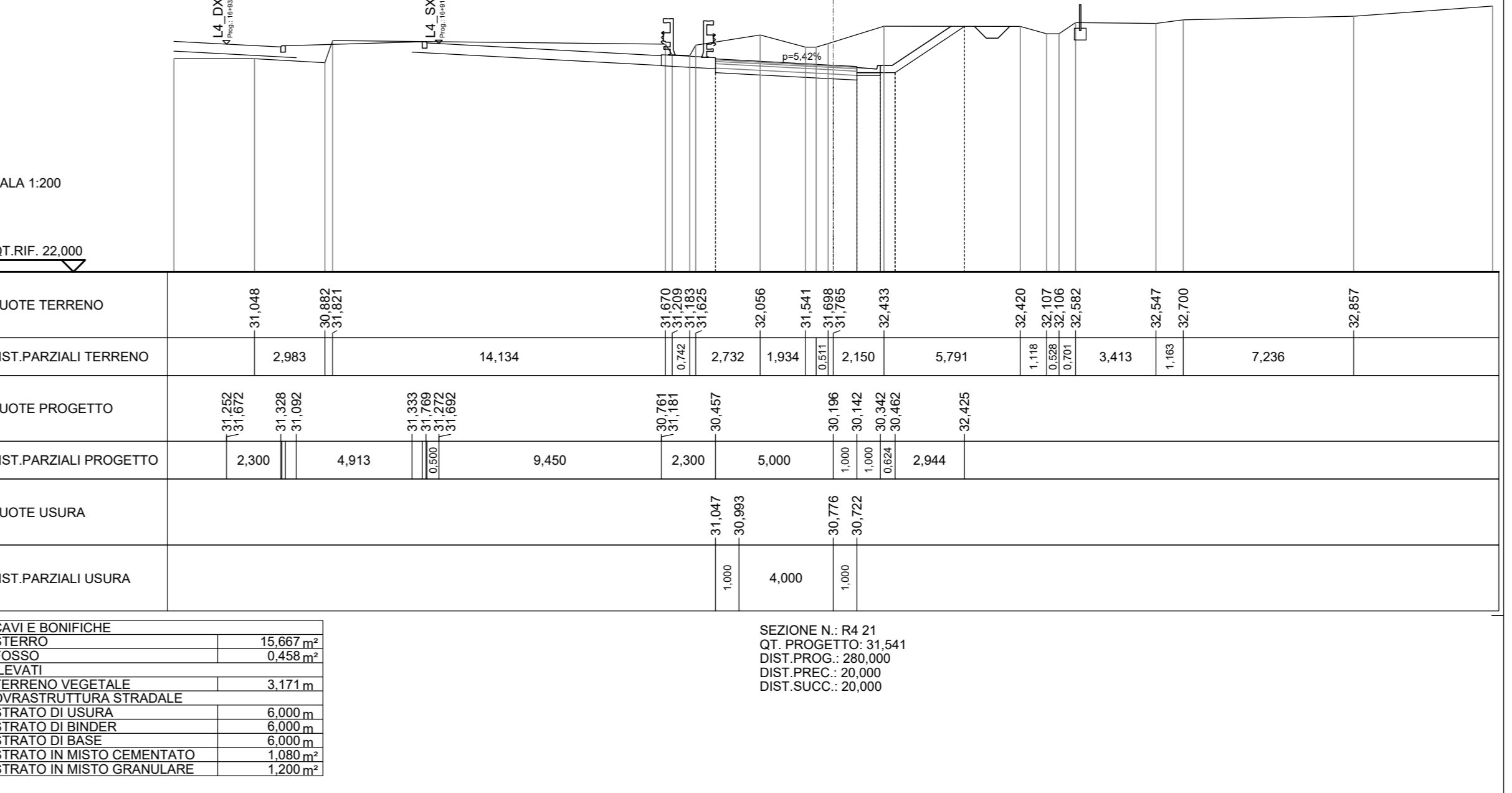
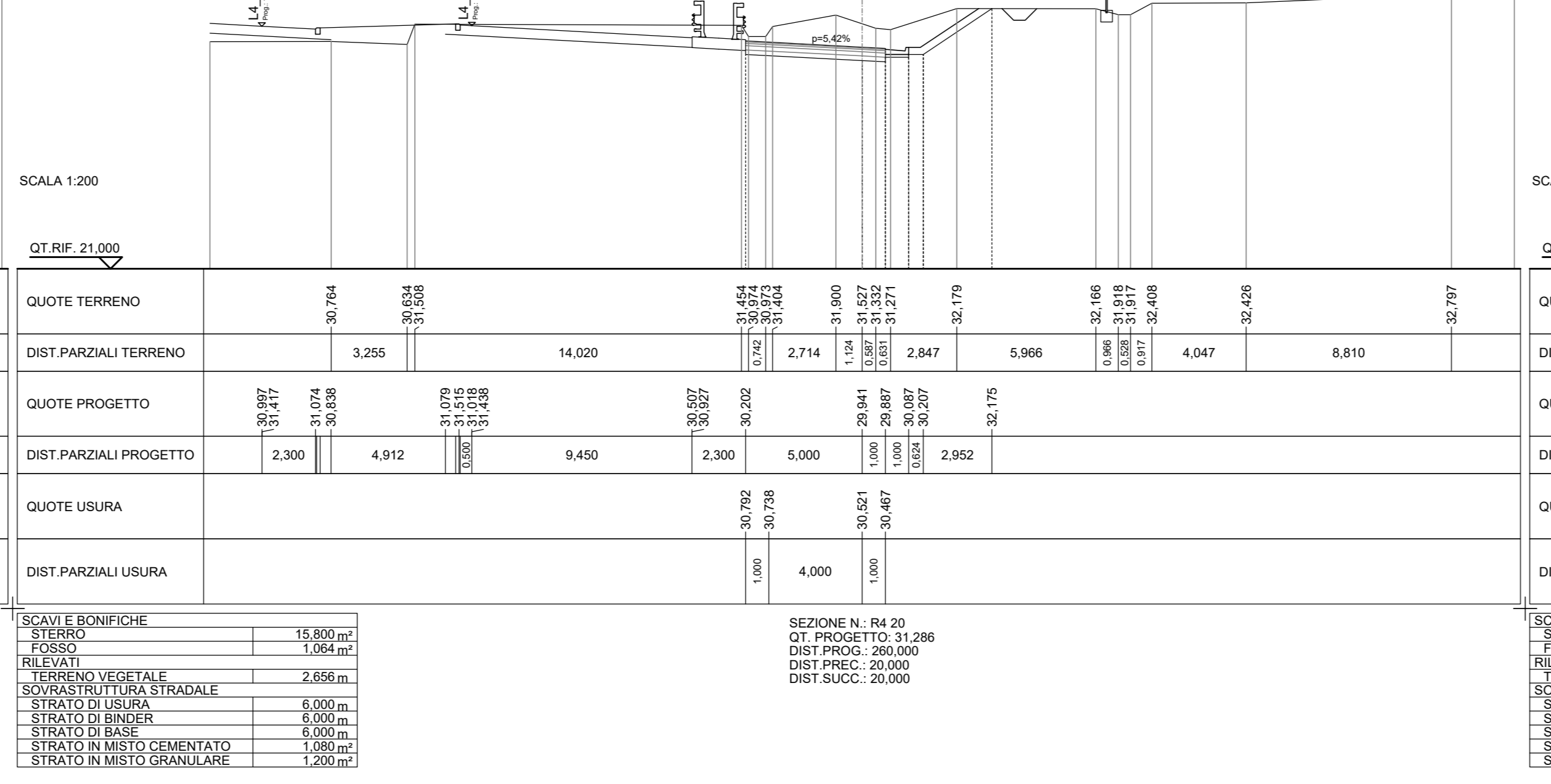
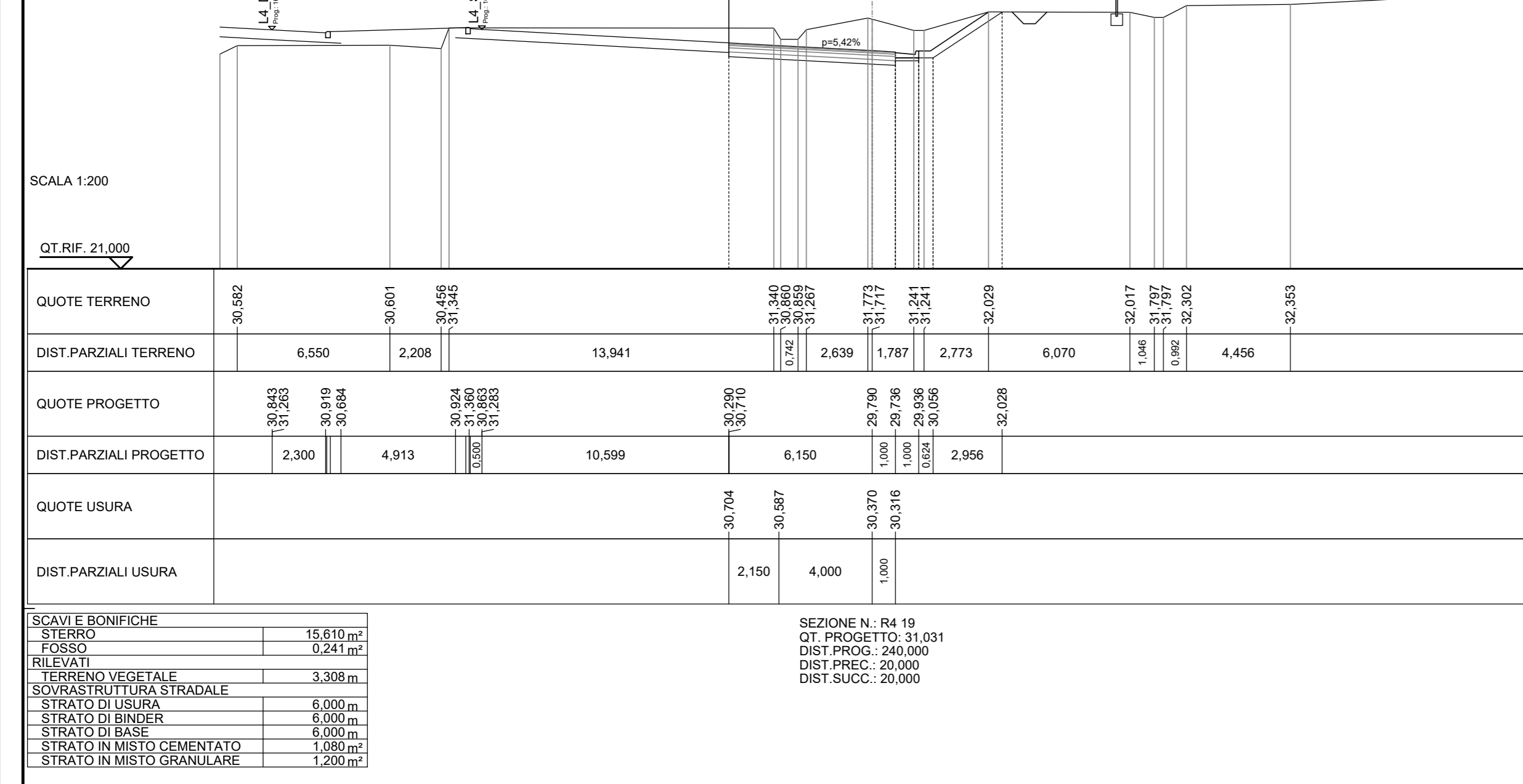
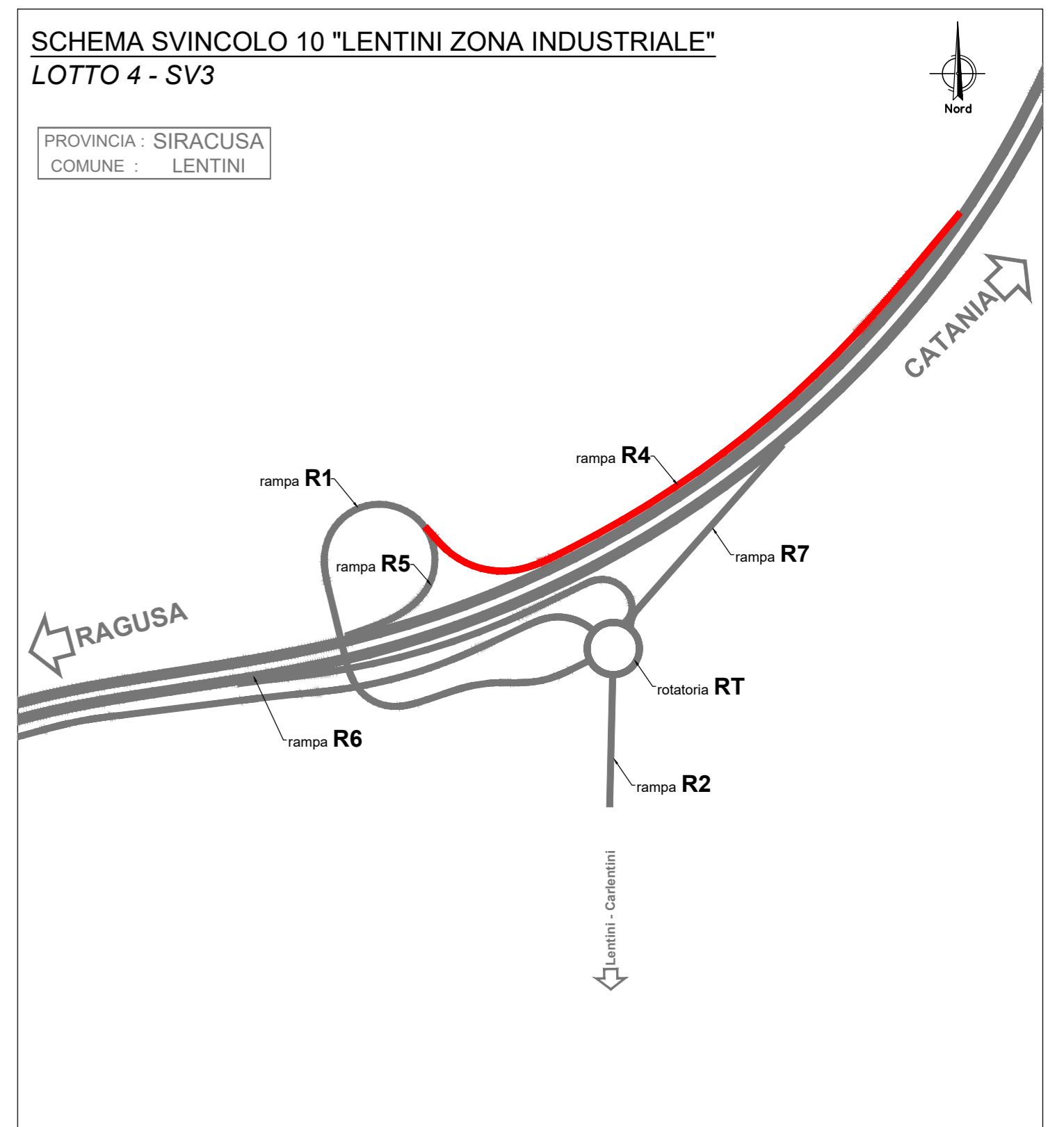
QUOTE TERRENO	
29,851	30,233
30,198	30,233
30,233	30,233
30,233	30,233
30,233	30,233
30,233	30,233
30,233	30,233
30,233	30,233
30,233	30,233
30,233	30,233
30,233	30,233
30,233	30,233
30,233	30,233
30,233	30,233
30,233	30,233
30,233	30,233
30,233	30,233
30,233	30,233
30,233	30,233
30,233	30,233

QUOTE TERRENO	
30,465	30,461
30,465	30,461
30,465	30,461
30,465	30,461
30,465	30,461
30,465	30,461
30,465	30,461
30,465	30,461
30,465	30,461
30,465	30,461
30,465	30,461
30,465	30,461
30,465	30,461
30,465	30,461
30,465	30,461
30,465	30,461
30,465	30,461
30,465	30,461
30,465	30,461

SCAVI E BONIFICHE	
STERRO	14,460 m <sup>2</sup>
FOSSO	2,209 m <sup>2</sup>
RIEUVATI	2,858 m <sup>2</sup>
TERRENO VEGETALE	7,166 m <sup>2</sup>
SOVRASTRUTTURA STRADALE	2,436 m <sup>2</sup>
STRATO DI USURA	7,166 m <sup>2</sup>
STRATO DI BINDER	7,166 m <sup>2</sup>
STRATO DI BASE	7,166 m <sup>2</sup>
STRATO IN MISTO CEMENTATO	1,280 m <sup>2</sup>
STRATO IN MISTO GRANULARE	1,430 m <sup>2</sup>

SEZIONE N. RA 16	
QT. PROGETTO	30,370
DIST. PROG.	188,159
DIST. PREC.	8,948
DIST. SUCC.	11,808

SCAVI E BONIFICHE	
STERRO	15,112 m <sup>2</sup>
FOSSO	3,698 m <sup>2</sup>
RIEUVATI	2,858 m <sup>2</sup>
TERRENO VEGETALE	3,500 m <sup>2</sup>
SOVRASTRUTTURA STRADALE	2,436 m <sup>2</sup>
STRATO DI USURA	7,166 m <sup>2</sup>
STRATO DI BINDER	7,166 m <sup>2</sup>
STRATO DI BASE	7,166 m <sup>2</sup>
STRATO IN MISTO CEMENTATO	1,280 m <sup>2</sup>
STRATO IN MISTO GRANULARE	1,430 m <sup>2</sup>



QUOTE TERRENO	
30,668	30,601
30,668	30,548
30,668	30,548
30,668	30,548
30,668	30,548
30,668	30,548
30,668	30,548
30,668	30,548
30,668	30,548
30,668	30,548
30,668	30,548
30,668	30,548
30,668	30,548
30,668	30,548
30,668	30,548
30,668	30,548
30,668	30,548
30,668	30,548
30,668	30,548

QUOTE TERRENO	
30,764	30,658
30,764	30,658
30,764	30,658
30,764	30,658
30,764	30,658
30,764	30,658
30,764	30,658
30,764	30,658
30,764	30,658
30,764	30,658
30,764	30,658
30,764	30,658
30,764	30,658
30,764	30,658
30,764	30,658
30,764	30,658
30,764	30,658
30,764	30,658
30,764	30,658

QUOTE TERRENO	
31,048	30,821
31,048	30,821
31,048	30,821
31,048	30,821
31,048	30,821
31,048	30,821
31,048	30,821
31,048	30,821
31,048	30,821
31,048	30,821
31,048	30,821
31,048	30,821
31,048	30,821
31,048	30,821
31,048	30,821
31,048	30,821
31,048	30,821
31,048	30,821

SCAVI E BONIFICHE	
STERRO	15,810 m <sup>2</sup>
FOSSO	6,241 m <sup>2</sup>
RIEUVATI	3,358 m <sup>2</sup>
TERRENO VEGETALE	3,308 m <sup>2</sup>
SOVRASTRUTTURA STRADALE	2,436 m <sup>2</sup>
STRATO DI USURA	6,000 m <sup>2</sup>
STRATO DI BINDER	6,000 m <sup>2</sup>
STRATO DI BASE	6,000 m <sup>2</sup>
STRATO IN MISTO CEMENTATO	1,280 m <sup>2</sup>
STRATO IN MISTO GRANULARE	1,200 m <sup>2</sup>

SEZIONE N. RA 19	
QT. PROGETTO	31,021
DIST. PROG.	246,000
DIST. PREC.	20,000
DIST. SUCC.	20,000

SCAVI E BONIFICHE	
STERRO	15,867 m <sup>2</sup>
FOSSO	6,458 m <sup>2</sup>
RIEUVATI	3,358 m <sup>2</sup>
TERRENO VEGETALE	2,696 m <sup>2</sup>
SOVRASTRUTTURA STRADALE	2,436 m <sup>2</sup>
STRATO DI USURA	6,000 m <sup>2</sup>
STRATO DI BINDER	6,000 m <sup>2</sup>
STRATO DI BASE	6,000 m <sup>2</sup>
STRATO IN MISTO CEMENTATO	1,280 m <sup>2</sup>
STRATO IN MISTO GRANULARE	1,200 m <sup>2</sup>

**sanas**  
GRUPPO FS ITALIANE

Direzione Progettazione e Realizzazione Lavori

### ITINERARIO RAGUSA-CATANIA

Collegamento viario compreso tra lo Svincolo della S.S. 514 "di Chiaramonte" con la S.S. 115 e lo Svincolo della S.S. 194 "Ragusana"

LOTTO 4 - Dallo svincolo n. 8 "Francoforte" (compreso) allo svincolo della "Ragusana" (escluso)

**PROGETTO ESECUTIVO** COD. PA898

PROGETTAZIONE: ATI SINTAGMA-GP INGEGNERIA-COOPROGETTI-GDG-ICARIA-OMNISERVICE

PROGETTAZIONE: ATI SINTAGMA-GP INGEGNERIA-COOPROGETTI-GDG-ICARIA-OMNISERVICE		COD. PA898																									
<p>PROGETTISTA RESPONSABILE DELL'INTEGRAZIONE DELLE PRESTAZIONI: SINTAGMA</p> <p>Ordine degli Ingegneri della Prov. di Perugia n° A351</p>																											
<p>SEGNALATORE</p> <p>Il GEOLOGO: Dott. Geol. Giorgio Cavigliani Ordine dei Geologi della Regione Umbria n° 108</p> <p>IL COORDINATORE PER LA SICUREZZA IN FASE DI PROGETTAZIONE: Dott. Ing. Filippo Farnocchia Ordine degli Ingegneri della Provincia di Perugia n° A1373</p> <p>VISTO IL RESPONSABILE DEL PROCEDIMENTO: Dott. Ing. Luigi Mapo</p>																											
<p>IL GRUPPO DI PROGETTAZIONE:</p> <table border="1"> <tr> <th>MANDATARI:</th> <th>DIRETTORI DEI LAVORI:</th> </tr> <tr> <td>Dire Ing. G. Guasconi</td> <td>Dire Ing. G. Luongo</td> </tr> <tr> <td>Dire Ing. A. Spagnoli</td> <td>Dire. Aut. G. Casella</td> </tr> <tr> <td>Dire Ing. M. Marcelli</td> <td>Dire. Gen. M. Anicchi</td> </tr> <tr> <td>Dire. Aut. S. E. E. Conte</td> <td>Dire. Ing. L. Ragnozzi</td> </tr> <tr> <td>Dire. Aut. P. D'Anna</td> <td>Dire. Ing. S. Togni</td> </tr> <tr> <td>Dire. Ing. F. Neri</td> <td>Architet. M. G. Lusca</td> </tr> <tr> <td>Dire. Ing. G. Carlucci</td> <td>Dire. Ing. F. Alesi</td> </tr> <tr> <td>Dire. Ing. S. Caracciolo</td> <td>Dire. Ing. A. Farnocchia</td> </tr> <tr> <td>Dire. Ing. S. Caracciolo</td> <td>Dire. Ing. G. Varrasi</td> </tr> <tr> <td>Dire. Ing. S. Caracciolo</td> <td>Dire. Ing. P. Mariani</td> </tr> <tr> <td>Dire. Ing. S. Caracciolo</td> <td>Dire. Ing. S. Caracciolo</td> </tr> </table>				MANDATARI:	DIRETTORI DEI LAVORI:	Dire Ing. G. Guasconi	Dire Ing. G. Luongo	Dire Ing. A. Spagnoli	Dire. Aut. G. Casella	Dire Ing. M. Marcelli	Dire. Gen. M. Anicchi	Dire. Aut. S. E. E. Conte	Dire. Ing. L. Ragnozzi	Dire. Aut. P. D'Anna	Dire. Ing. S. Togni	Dire. Ing. F. Neri	Architet. M. G. Lusca	Dire. Ing. G. Carlucci	Dire. Ing. F. Alesi	Dire. Ing. S. Caracciolo	Dire. Ing. A. Farnocchia	Dire. Ing. S. Caracciolo	Dire. Ing. G. Varrasi	Dire. Ing. S. Caracciolo	Dire. Ing. P. Mariani	Dire. Ing. S. Caracciolo	Dire. Ing. S. Caracciolo
MANDATARI:	DIRETTORI DEI LAVORI:																										
Dire Ing. G. Guasconi	Dire Ing. G. Luongo																										
Dire Ing. A. Spagnoli	Dire. Aut. G. Casella																										
Dire Ing. M. Marcelli	Dire. Gen. M. Anicchi																										
Dire. Aut. S. E. E. Conte	Dire. Ing. L. Ragnozzi																										
Dire. Aut. P. D'Anna	Dire. Ing. S. Togni																										
Dire. Ing. F. Neri	Architet. M. G. Lusca																										
Dire. Ing. G. Carlucci	Dire. Ing. F. Alesi																										
Dire. Ing. S. Caracciolo	Dire. Ing. A. Farnocchia																										
Dire. Ing. S. Caracciolo	Dire. Ing. G. Varrasi																										
Dire. Ing. S. Caracciolo	Dire. Ing. P. Mariani																										
Dire. Ing. S. Caracciolo	Dire. Ing. S. Caracciolo																										
<p>IL RESPONSABILE DEL PROGETTO:</p> <p><b>SINTAGMA</b></p>																											
<p><b>PROGETTO INFRASTRUTTURA SVINCOLO 10 "Lentini Zona Industriale" Sezioni trasversali Rampa 4 - Tav. 7 di 18</b></p>																											
CODICE PROGETTO	LV. MOD. N. MOD.	REVISIONE	SCALA:																								
PROGETTO	4045V031RA02079		1:200																								
<p>MODULO: <b>LQ408Z</b></p> <p>SEZIONE: <b>E 2101</b></p>		<p>CODEC: <b>044</b></p> <p>ELAB.: <b>V04SV031TRASZ07</b></p>																									
A	Revisione a seguito di Rapporto di Verifica	Nov. 2021	S. Spagnoli, F. Duranti, A. Grandi																								
B	Emissione	Nov. 2021	S. Spagnoli, F. Duranti, A. Grandi																								
REV.	DESCRIZIONE	DATA	REDATTO VERIFICATO APPROVATO																								