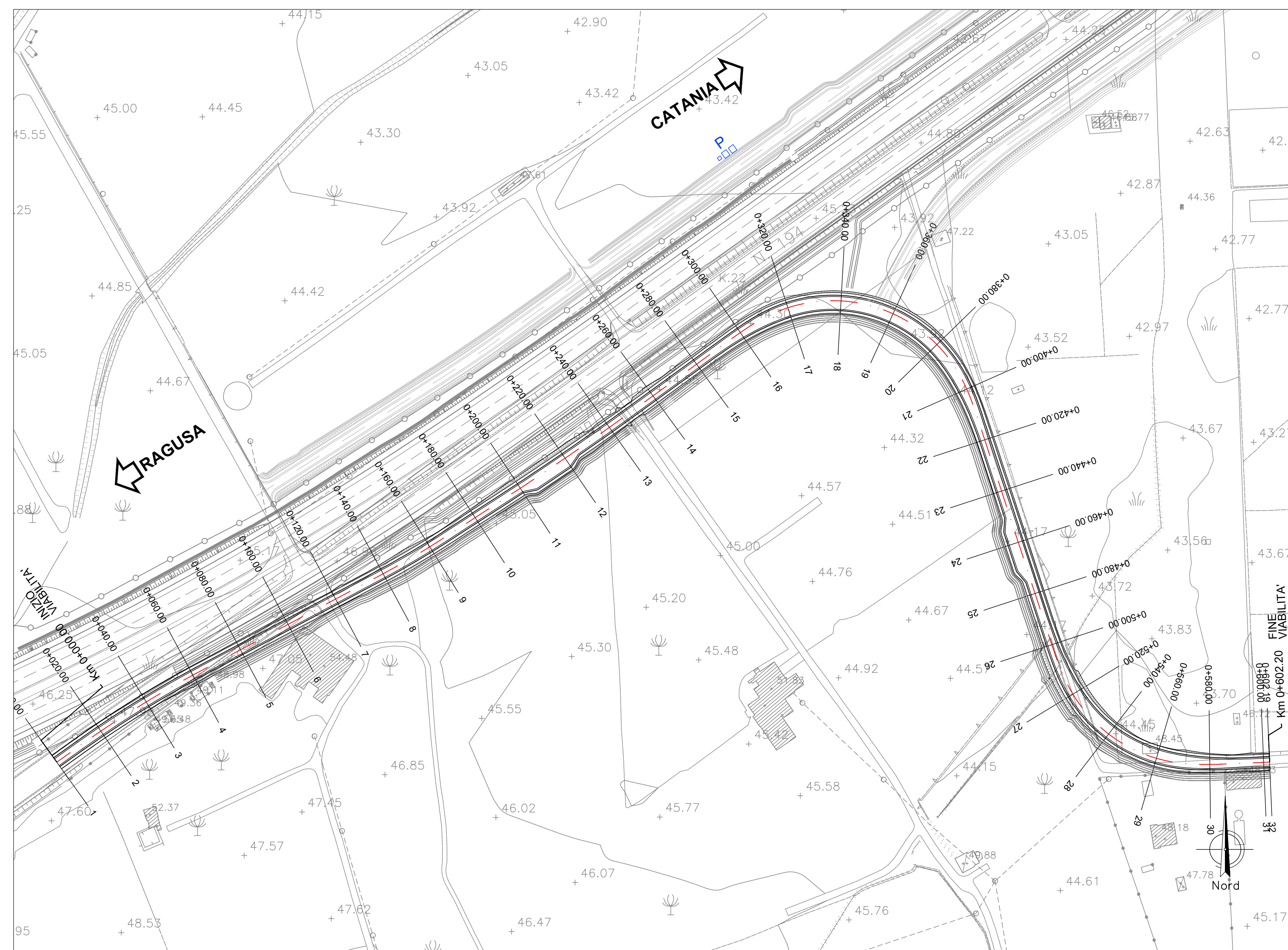
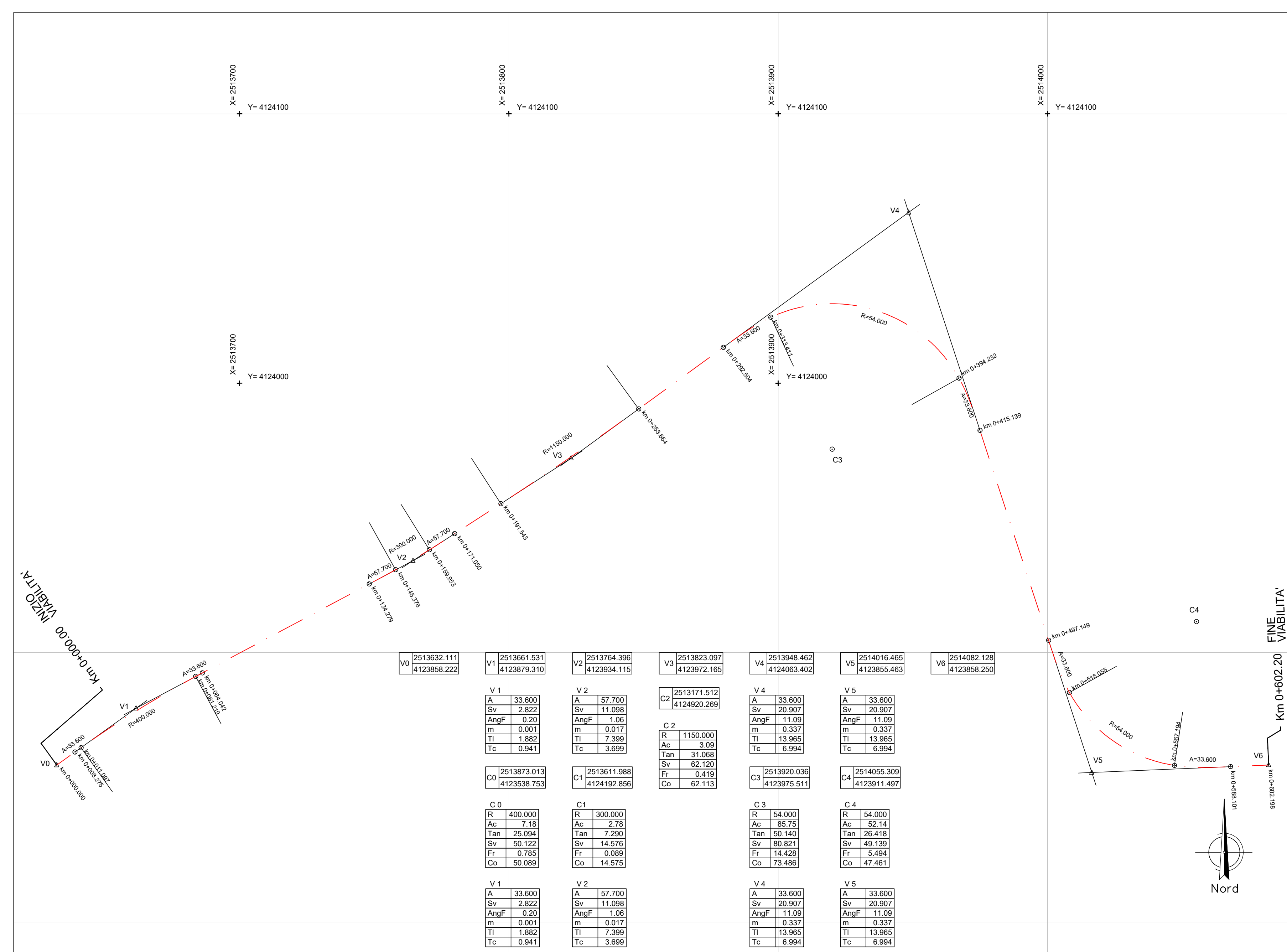


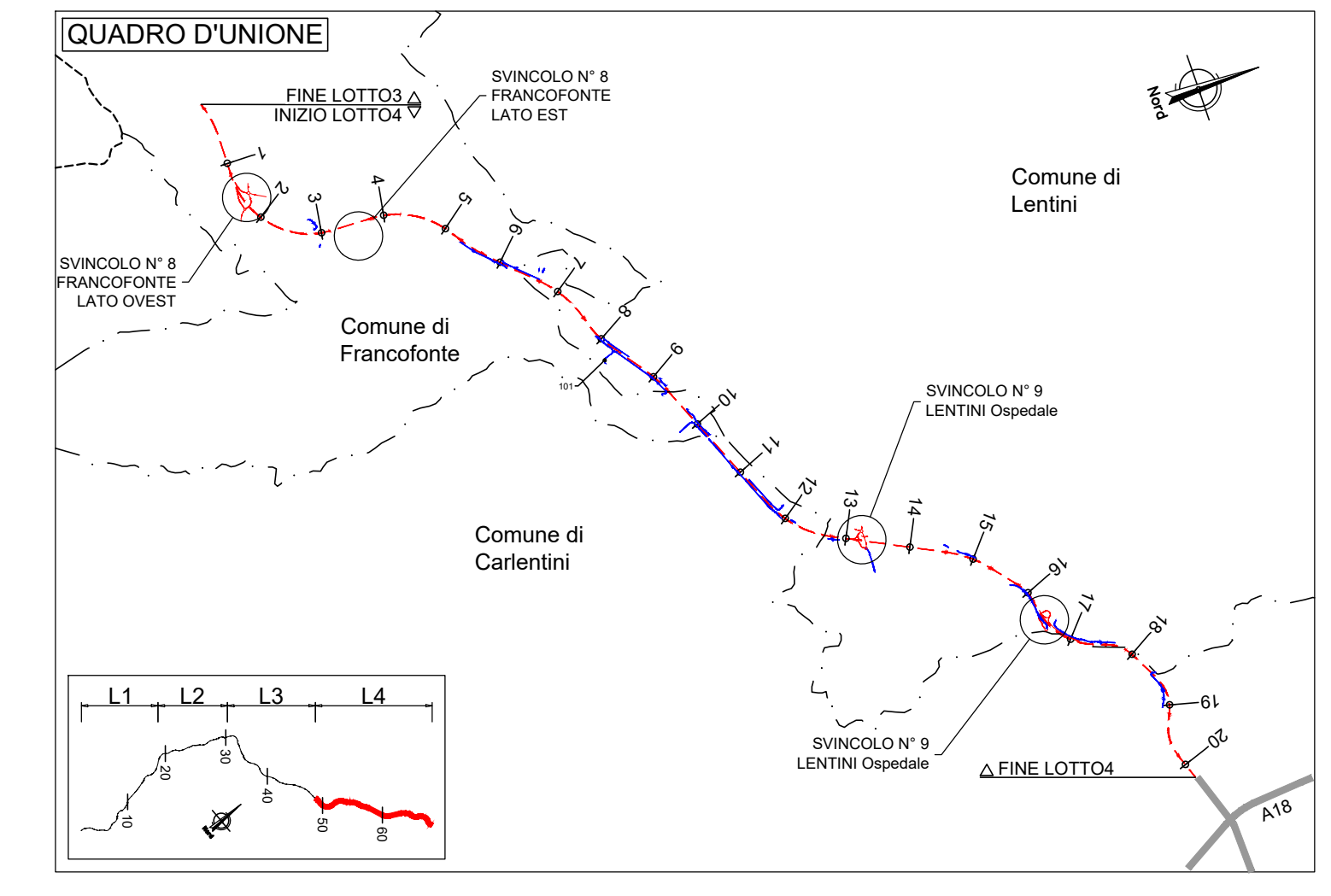
PROFILO - Scala 1:1000 /1:100



PLANIMETRIA DI INQUADRAMENTO - Scala 1:1000



PLANIMETRIA DI TRACCIAMENTO - Scala 1:1000



QUADRO D'UNIONE



Direzione Progettazione e Realizzazione Lavori

ITINERARIO RAGUSA-CATANIA
Collegamento viario compreso tra lo Svincolo della S.S. 514 "di Chiamante" con la S.S. 115 e lo Svincolo della S.S. 194 "Ragusana"
LOTTO 4 - Dallo svincolo n. 8 "Francoforte" (compreso) allo svincolo della "Ragusana" (escluso)

PROGETTO ESECUTIVO COD. **PA898**

PROGETTAZIONE: ATI SINTAGMA - GP INGEGNERIA - COOPROGETTI - GDG - ICARIA - OMNISERVICE

PROGETTISTA RESPONSABILE DELL'INTEGRAZIONE DELLE PRESTAZIONI SPECIALISTICHE:
Dott. Ing. Nicola Giannini
Ordine degli Ingegneri della Prov. di Perugia n° 4351

IL GEOLOGO:
Dott. Geol. Giorgio Campagnini
Ordine dei Geologi della Regione Umbria n° 108

IL COORDINATORE PER LA SICUREZZA IN FASE DI PROGETTAZIONE:
Dott. Ing. Filippo Parronchio
Ordine degli Ingegneri della Provincia di Perugia n° 4373

IL RESPONSABILE DEL PROCEDIMENTO:
Dott. Ing. Luigi Magli

PROGETTO INFRASTRUTTURA VIABILITA' SECONDARIA sec. 101
Planimetria di progetto - Planimetria di Tracciamento e Profilo longitudinale

PROGETTO	REV.	DESCRIZIONE	DATA	REDAITTO	VERIFICATO	APPROVATO
B		Revisione a seguito di Rapporto di Verifica	Nov 2021	S. Spavante	F. Duranetti	N. D'Amico
A		Emissione	Giugno 2021	S. Spavante	F. Duranetti	N. D'Amico