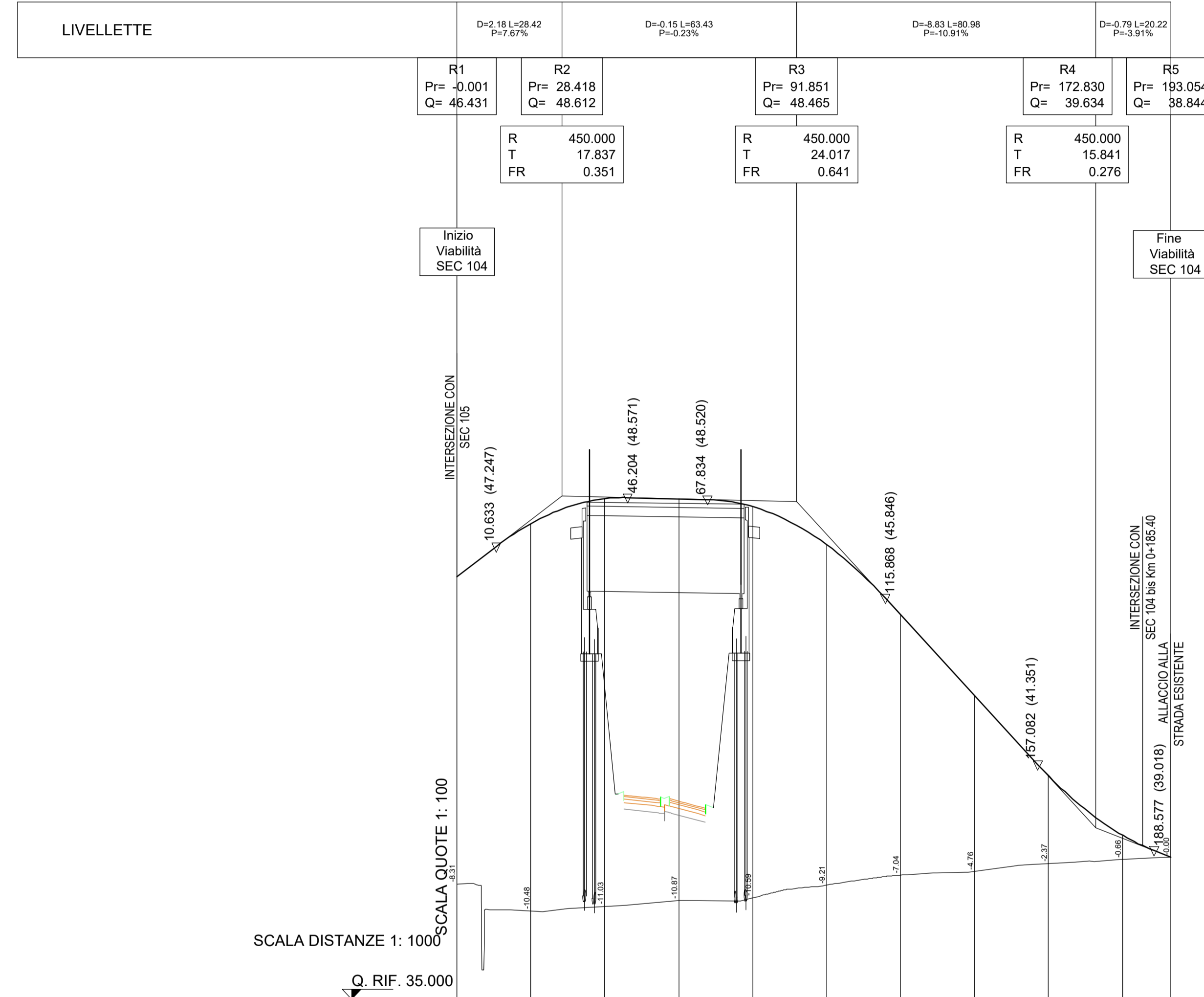
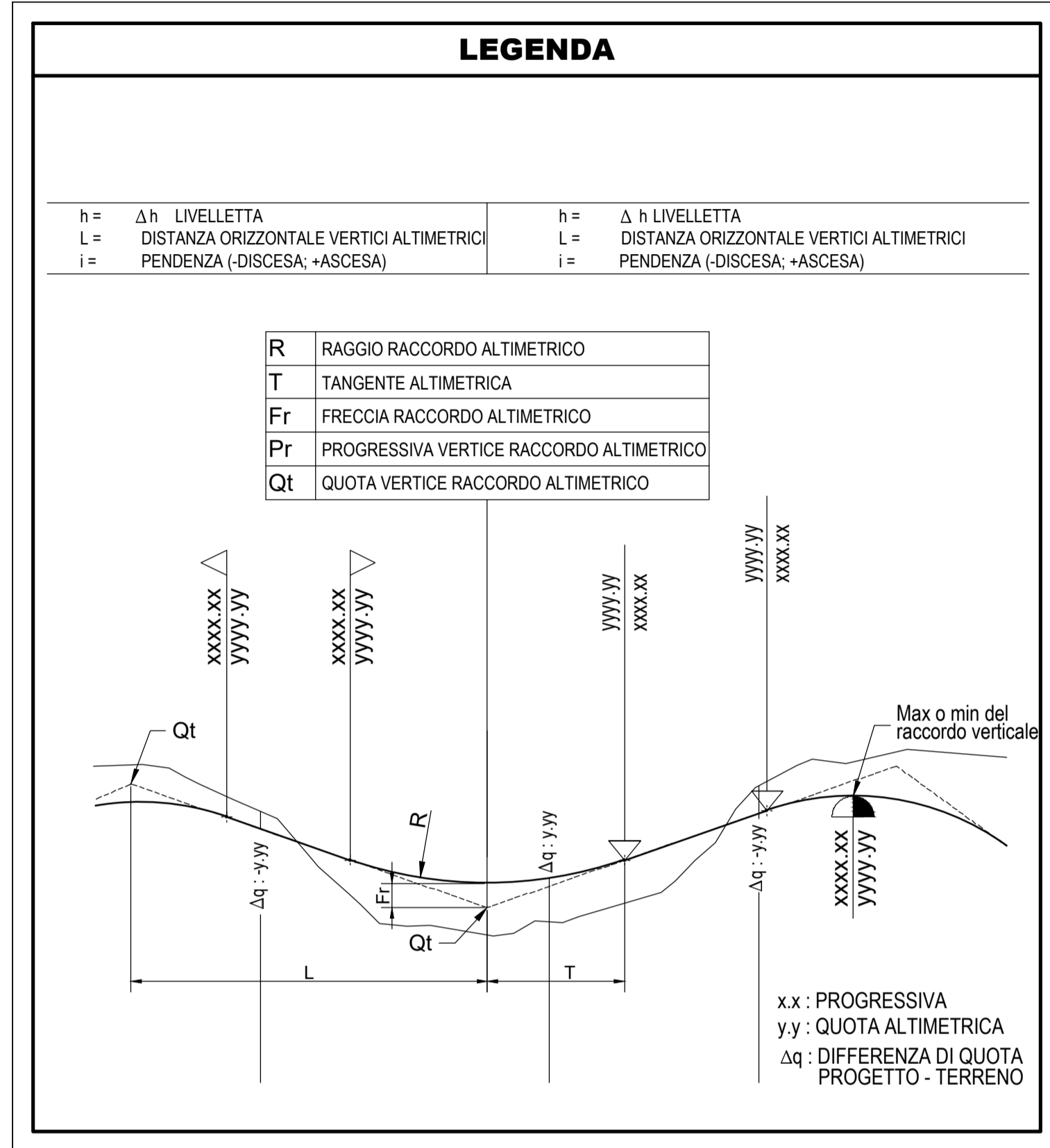
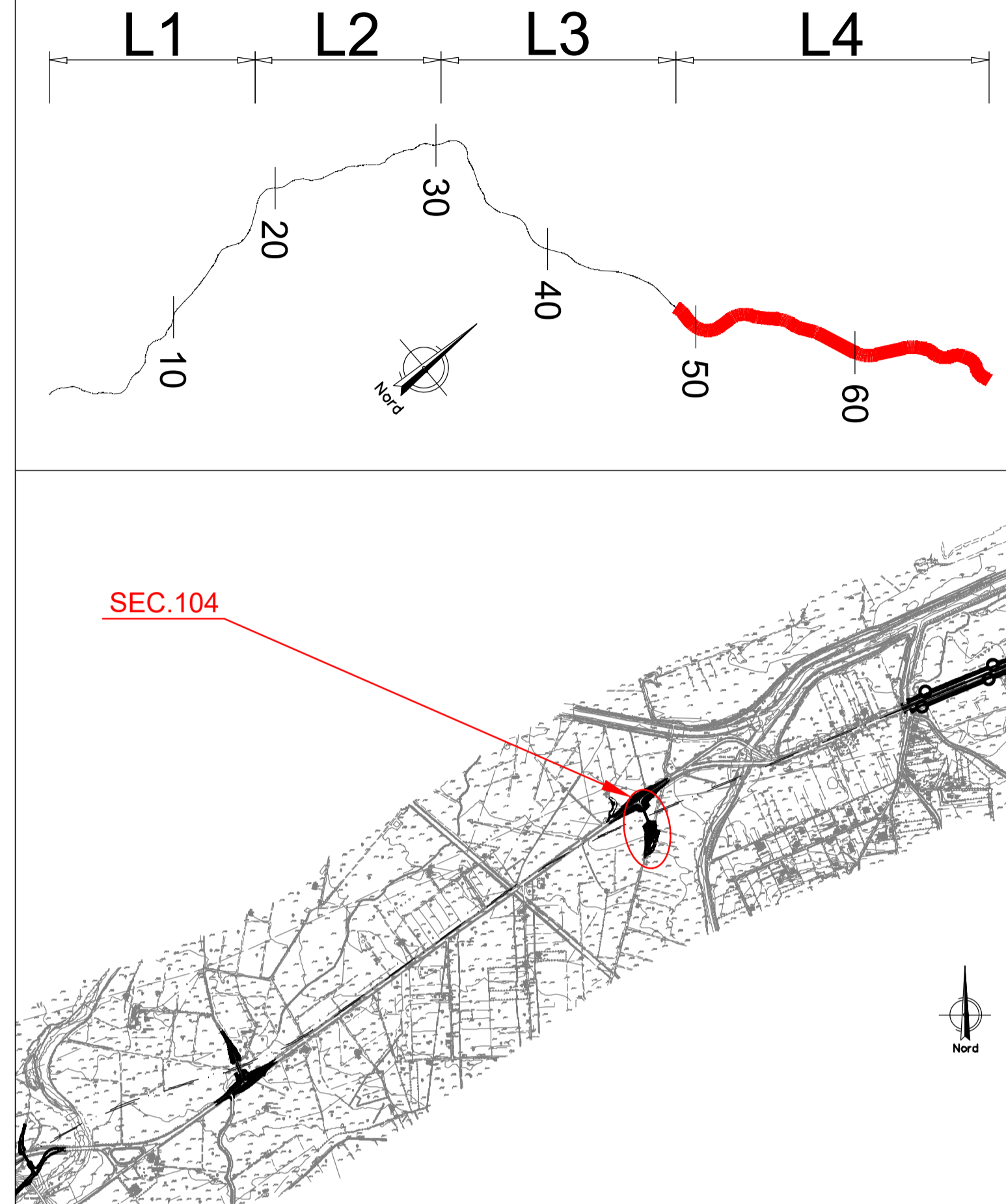


PROFILO LONGITUDINALE  
Scala 1:1000



SEZIONI	1	2	3	4	5	6	7	8	9	10	11
PROGETTO	46.43	47.87	48.54	48.54	48.33	47.30	45.40	43.21	41.04	39.44	38.84
TERRENO	38.12	37.39	37.51	37.67	37.74	38.08	38.35	38.45	38.67	38.78	38.84
DISTANZE PARZIALI	20.00	20.00	20.00	20.00	20.00	20.00	20.00	20.00	20.00	13.05	
PROGRESSIVE	0.00	20.00	40.00	60.00	80.00	100.00	120.00	140.00	160.00	180.00	193.05
ETOMETRICHE											
ANDAMENTO PLANIMETRICO											
ANDAMENTO CIGLI											
DIAGRAM. VELOCITA'											

QUADRO D'UNIONE - INDIVIDUAZIONE LOTTO 4  
KEYPLAN - INDIVIDUAZIONE SEC. 104



Direzione Progettazione e Realizzazione Lavori

**ITINERARIO RAGUSA-CATANIA**  
Collegamento viario compreso tra lo Svincolo della S.S. 514 "di Chiaramonte" con la S.S. 115 e lo Svincolo della S.S. 194 "Ragusana"  
LOTTO 4 - Dallo svincolo n. 8 "Francofonte" (compreso) allo svincolo della "Ragusana"(escluso)

PROGETTO ESECUTIVO COD. PA898

PROGETTAZIONE: ATI SINTAGMA - GP INGEGNERIA - COOPROGETTI - GDG - ICARIA - OMNISERVICE

<p>PROGETTISTA RESPONSABILE DELL'INTEGRAZIONE DELLE PRESTAZIONI</p> <p>SPECIALISTICHE:</p> <p>Dott. Ing. Nando Granieri</p> <p>Ordine degli ingegneri della Prov. di Perugia n° A351</p>	<p>IL GRUPPO DI PROGETTAZIONE:</p> <p>MANDATARIA:</p> <p><b>Sintagma</b></p> <p>Dott. Ing. N. Granieri Dott. Ing. F. Durastanti Dott. Ing. V. Truffini Dott. Arch. A. Bracchini Dott. Ing. L. Nani</p> <p>Dott. Ing. M. Abram Dott. Ing. F. Fiambranco Dott. Ing. M. Briganti Botta Dott. Ing. L. Cagliardi Dott. Geol. G. Cerugolini</p> <p>MANDANTI:</p> <p><b>GP INGEGNERIA</b></p> <p>Dott. Ing. G. Guadagni Dott. Ing. A. Signorelli Dott. Ing. E. Mancinelli Dott. Ing. A. Bella</p> <p><b>COOPROGETTI</b></p> <p>Dott. Arch. E. A. E. Crimi Dott. Arch. M. Pirelli Dott. Arch. P. Ghirelli Dott. Ing. D. Pele</p> <p><b>GDG</b></p> <p>Dott. Ing. D. Caraccioli Dott. Ing. S. Sacconi Dott. Ing. C. Conzatti</p> <p><b>ICARIA</b></p> <p>Dott. Ing. V. Rotisciani Dott. Ing. G. Pulli Dott. Ing. F. Marchionni</p> <p><b>OMNISERVICE</b></p> <p>Dott. Ing. F. Aloe Dott. Ing. A. Salvemini Dott. Ing. G. Verini Supplizi Dott. Ing. C. Sgarbi</p>
<p>IL GEOLOGO:</p> <p>Dott. Geol. Giorgio Cerugolini</p> <p>Ordine dei Geologi della Regione Umbria n° 108</p>	<p>IL COORDINATORE PER LA SICUREZZA IN FASE DI PROGETTAZIONE:</p> <p>Dott. Ing. Filippo Pambianco</p> <p>Ordine degli Ingegneri della Provincia di Perugia n° A1373</p>

VISTO IL RESPONSABILE DEL PROCEDIMENTO  
Dott. Ing. Luigi Mupo

PROGETTO INFRASTRUTTURA  
VIABILITA' SECONDARIA sec. 104  
Profilo longitudinale

CODICE PROGETTO	NOME FILE	REVISIONE	SCALA:
PROGETTO LO408Z	S04PS20TRAFF01A	A	1:1000/1:100
ELAB.	S04PS20TRAFF01		

REV.	DESCRIZIONE	DATA	REDATTO	VERIFICATO	APPROVATO
A	Emissione	Giu 2021	L. Paccaresi	F. Durastanti	N. Granieri