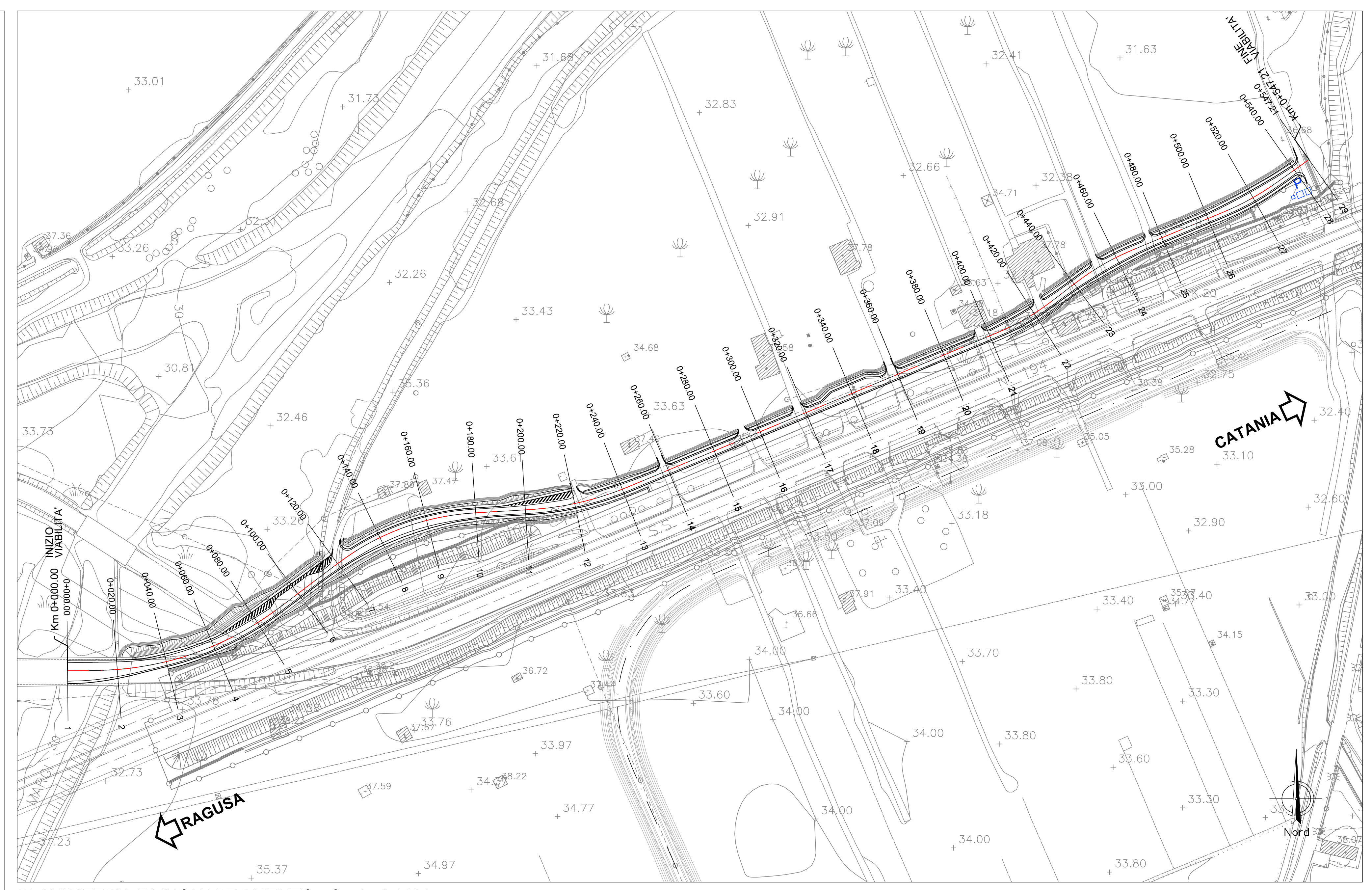
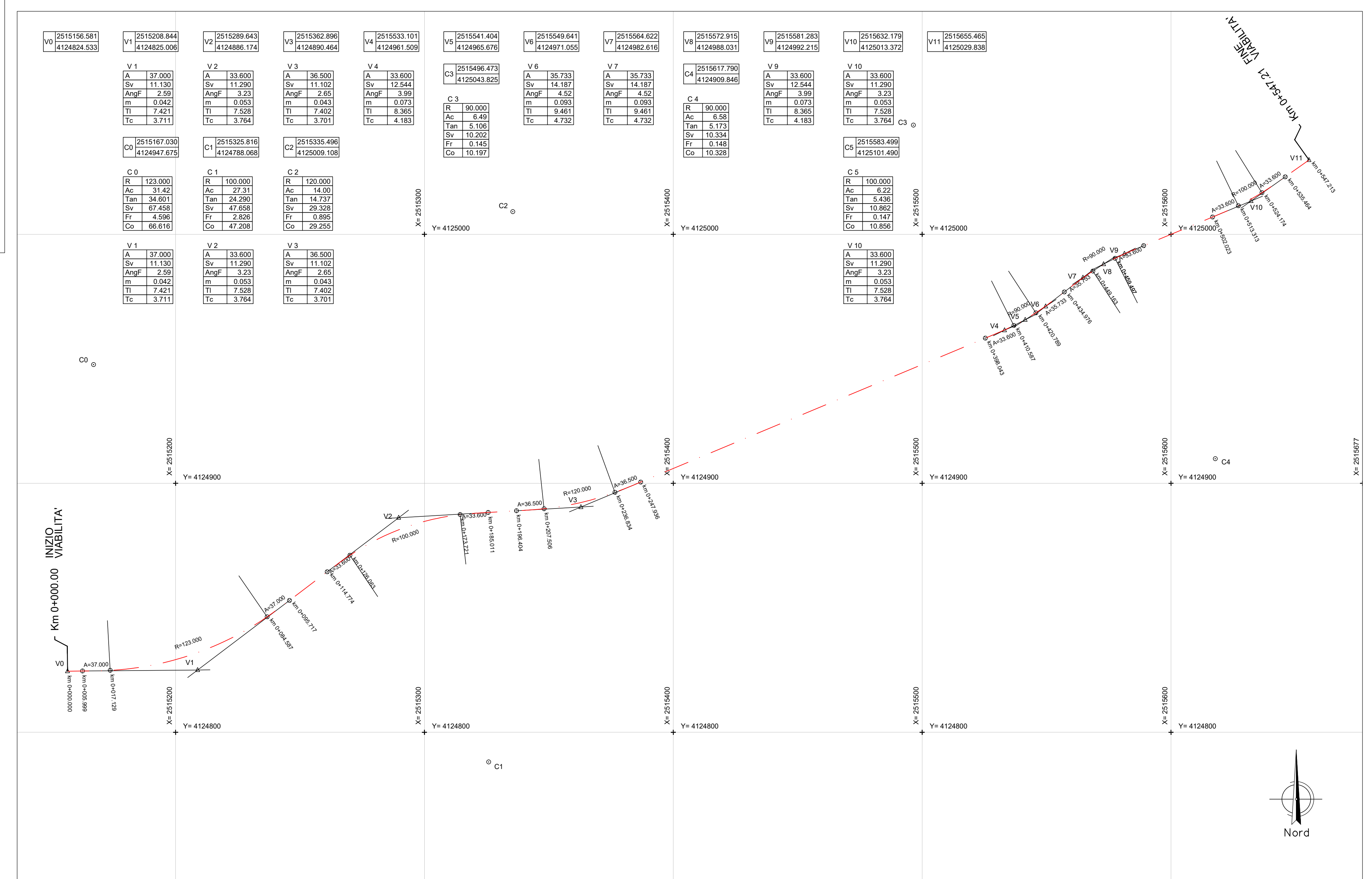


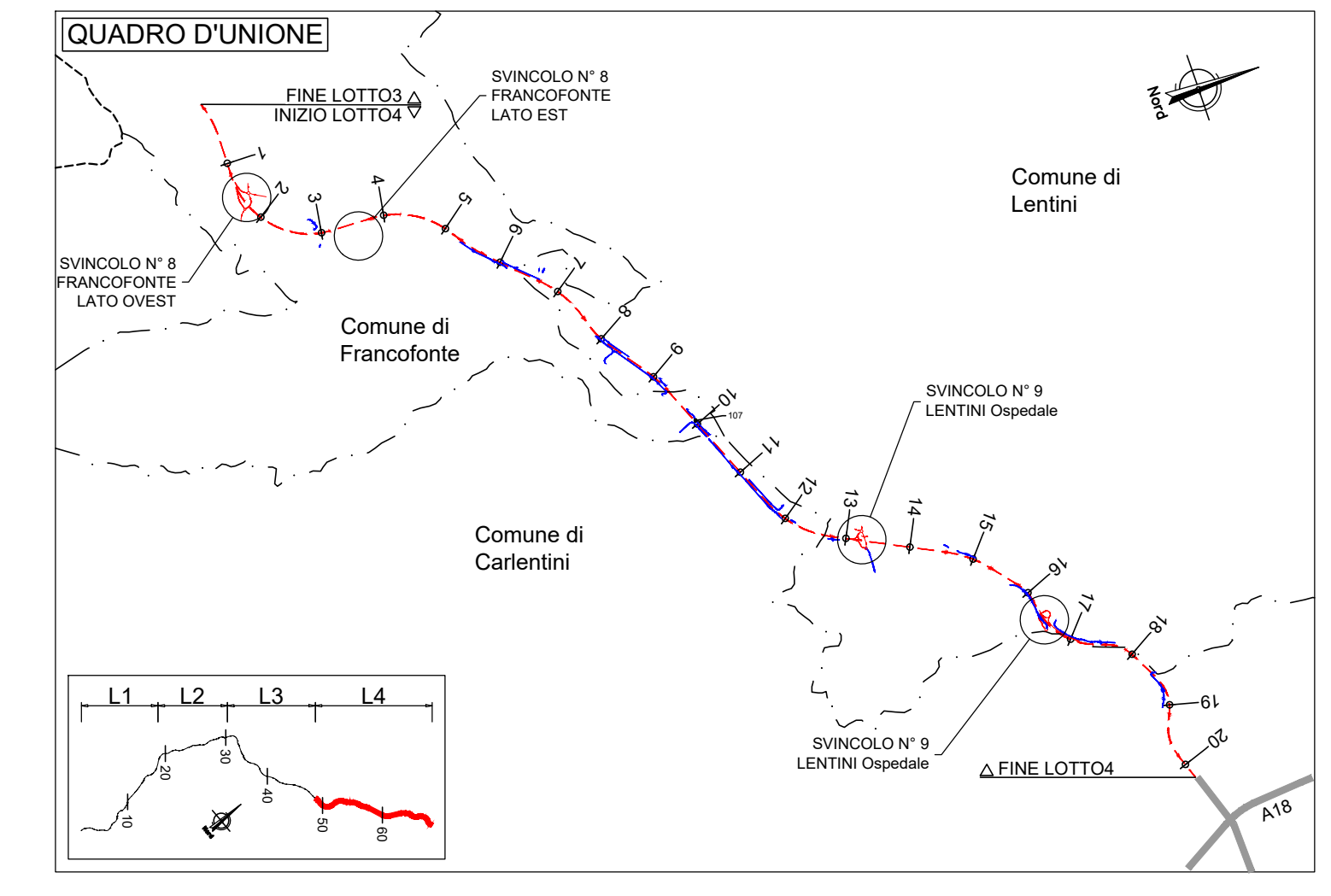
PROFILO - Scala 1:1000/1:100



PLANIMETRIA DI INQUADRAMENTO - Scala 1:1000



PLANIMETRIA DI TRACCIAMENTO - Scala 1:1000



Sanas
GRUPPO FS ITALIANI

Direzione Progettazione e Realizzazione Lavori

ITINERARIO RAGUSA-CATANIA
Collegamento viario compreso tra lo Svincolo della S.S. 514 "di Chiamaronte" con la S.S. 115 e lo Svincolo della S.S. 194 "Ragusana"
LOTTO 4 - Dallo svincolo n. 8 "Francoforte" (compreso) allo svincolo della "Ragusana" (escluso)

COD. PA898

PROGETTO ESECUTIVO

PROGETTAZIONE: ATI SINTAGMA - GP INGEGNERIA - COOPROGETTI-GDG-ICARIA - OMNISERVICE

PROGETTISTA RESPONSABILE DELL'INTEGRAZIONE DELLE PRESTAZIONI:
SPECIALISTICHE:
Dir. Ing. Norberto Giannini
Ordine degli Ingegneri della Prov. di Perugia n° 4351

INGEGNERIA: **Sintagma**
Dir. Ing. M. Giannini
Dir. Ing. F. D'Amico
Dir. Ing. M. Giannini
Dir. Ing. M. Giannini

STANDARDI:
Dir. Ing. G. D'Amico
Dir. Ing. G. D'Amico
Dir. Ing. G. D'Amico
Dir. Ing. G. D'Amico
Dir. Ing. G. D'Amico

IL GEOLOGO:
Dir. Geo. Giorgio Campagnini
Ordine dei Geologi della Regione Umbria n° 108

IL COORDINATORE PER LA SICUREZZA IN FASE DI PROGETTAZIONE:
Dir. Ing. Filippo Parronaro
Ordine degli Ingegneri della Provincia di Perugia n° 4373

VISTO IL RESPONSABILE DEL PROCEDIMENTO
Dir. Ing. Luigi Maggi

PROGETTO INFRASTRUTTURA VIABILITA' SECONDARIA sec. 107
Planimetria di progetto - Planimetria di Tracciamento e Profilo longitudinale

PROGETTO	UT. PROJ.	N. REG.	CODICE ELAB.	REVISIONE	SCALA
LO408Z	E	2101	S04PS24TRA101	B	1:1000-1:1000/1:1000

REVISIONE	DATA	REDAITTO	VERIFICATO	APPROVATO
B	Rev. 2021	S. Spigante	F. Durantini	N. Diawer
A	Emissione	Gi. Zani	S. Spigante	F. Durantini