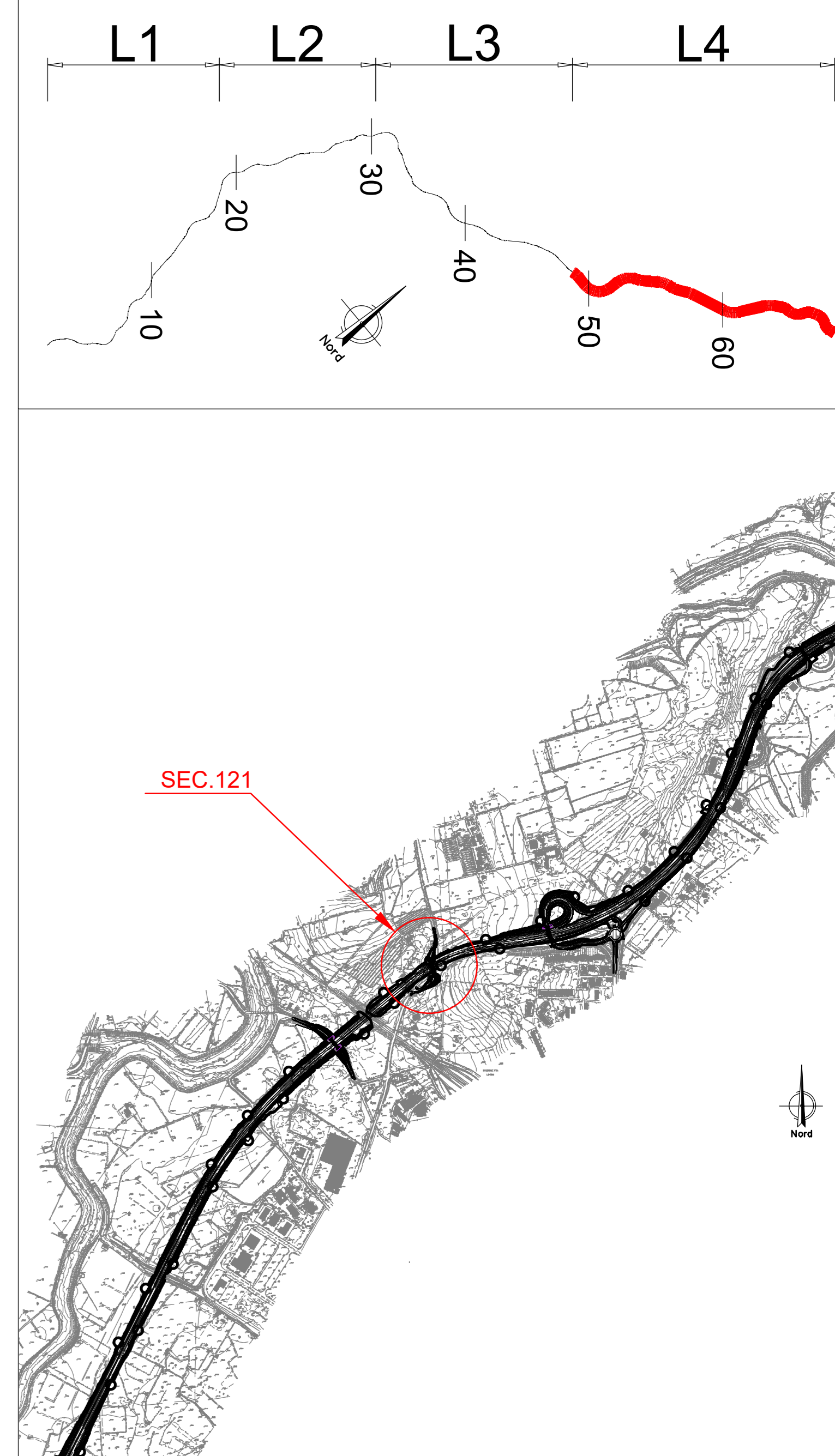
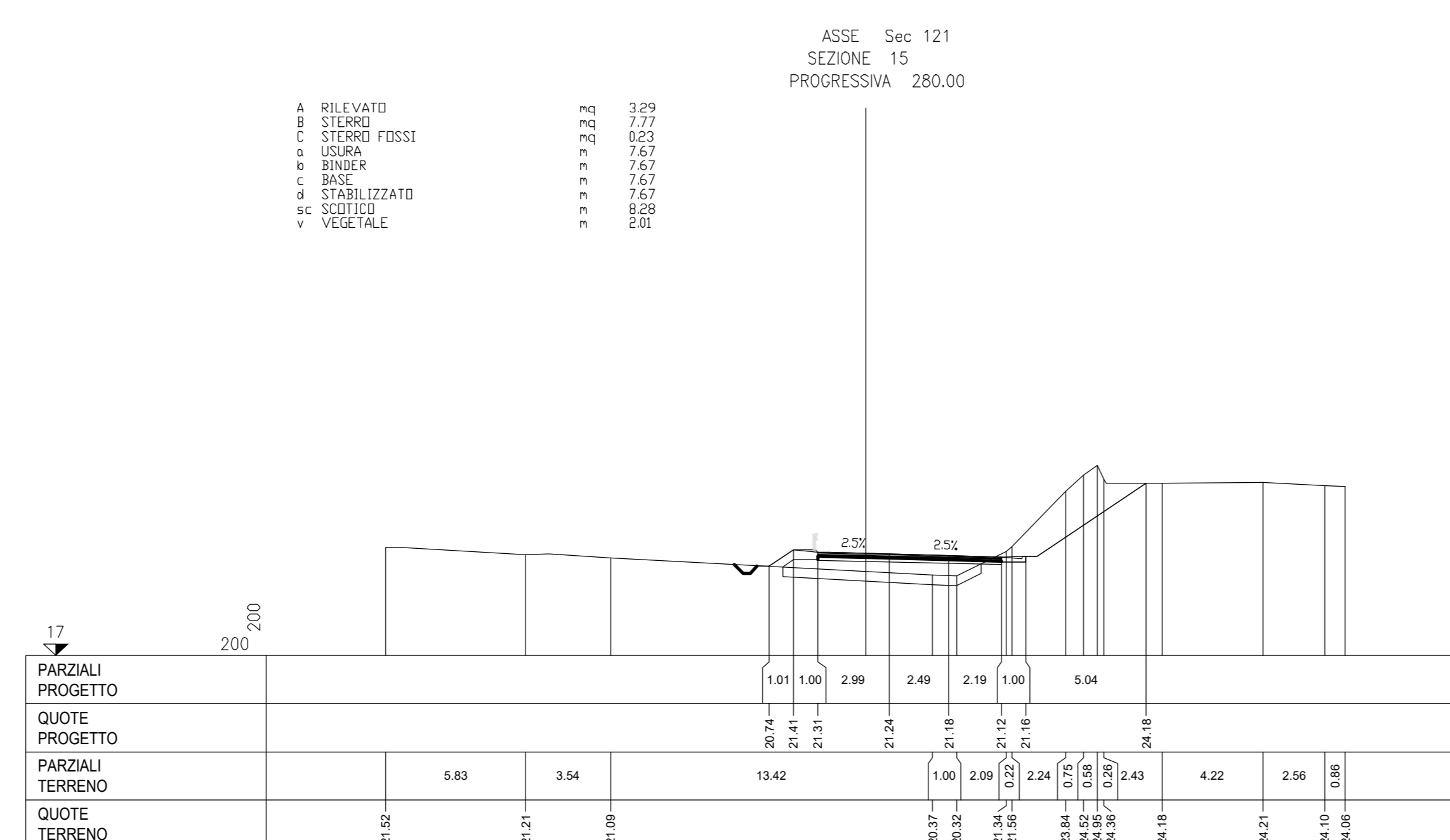
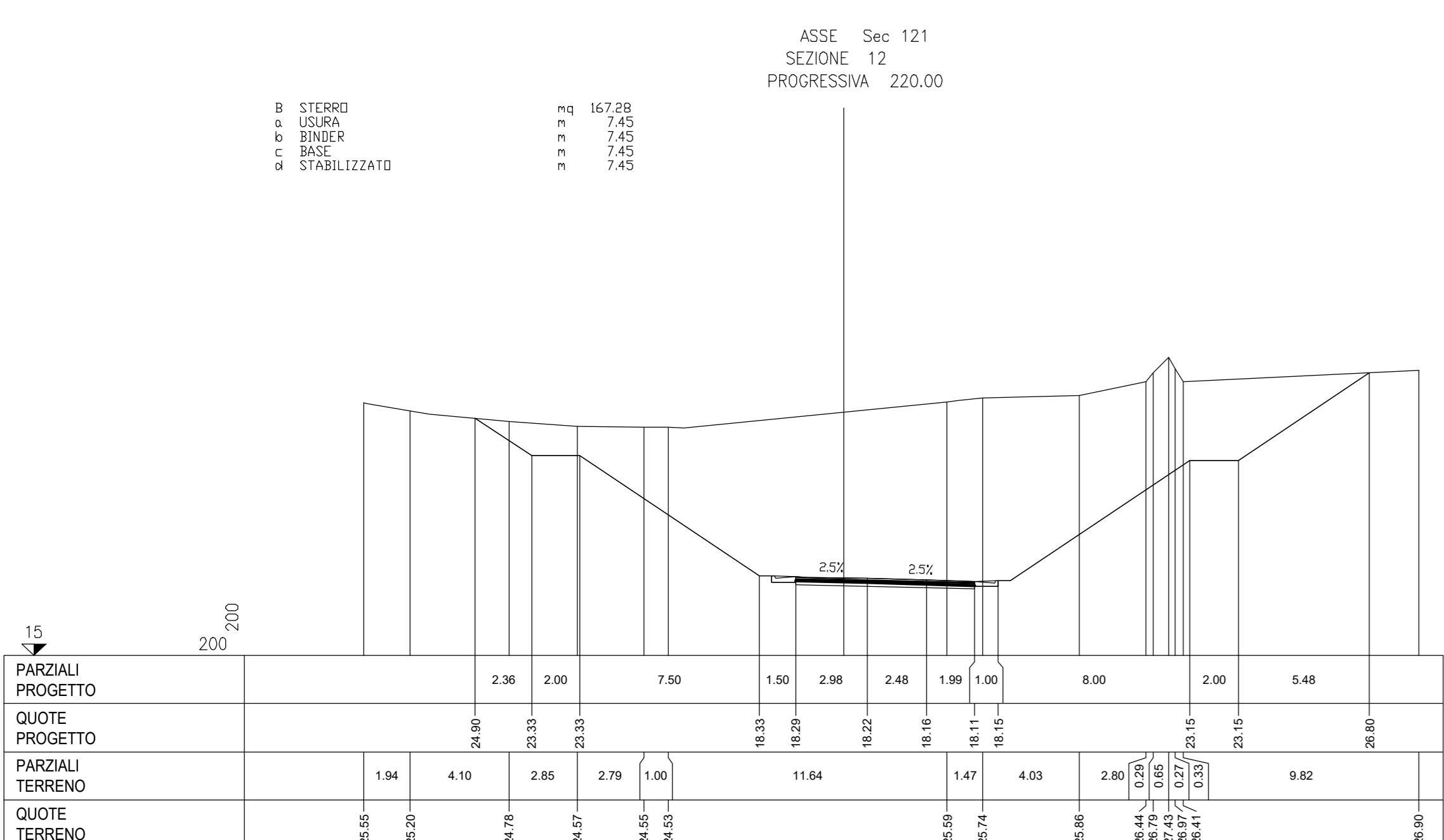
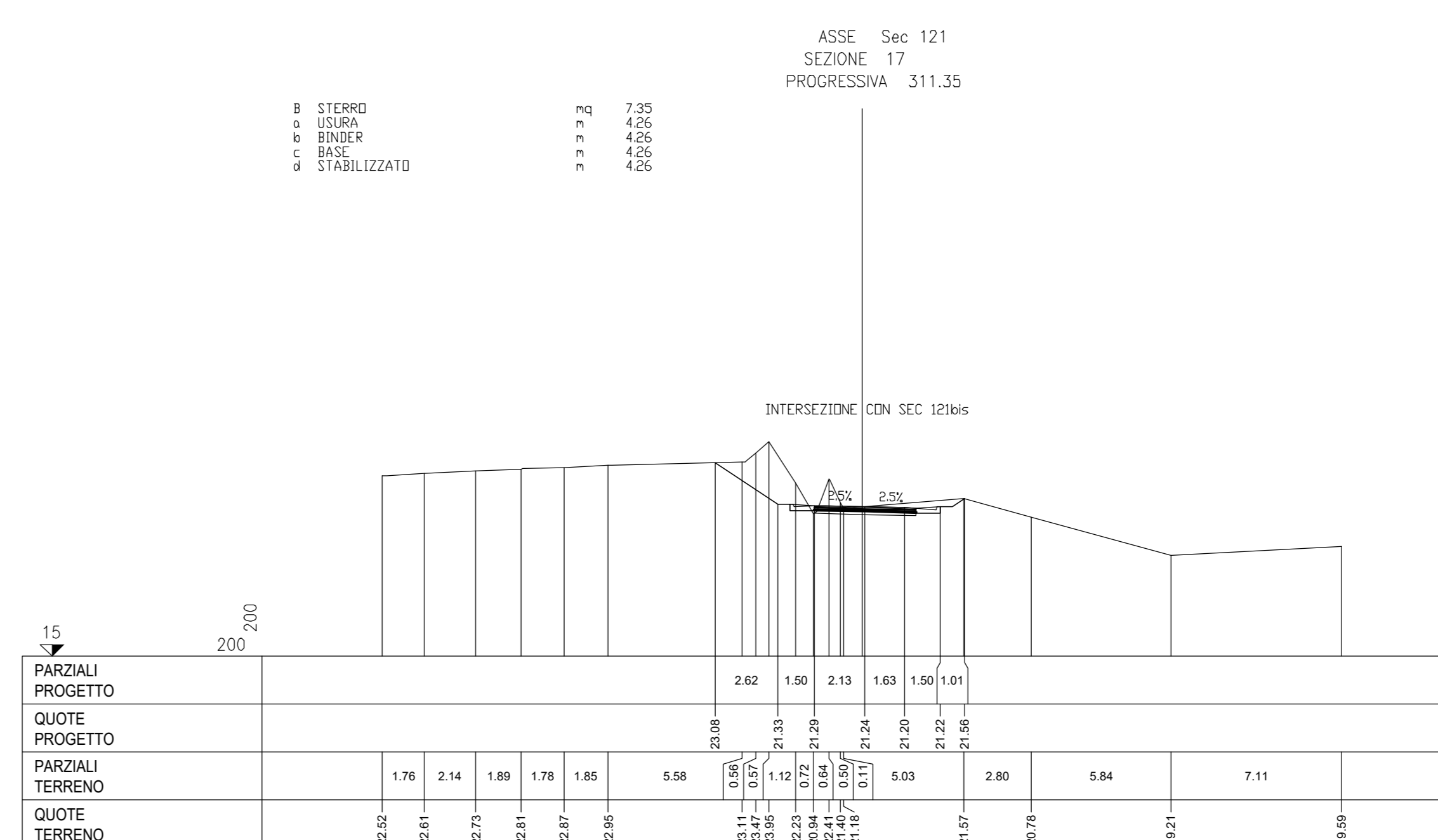
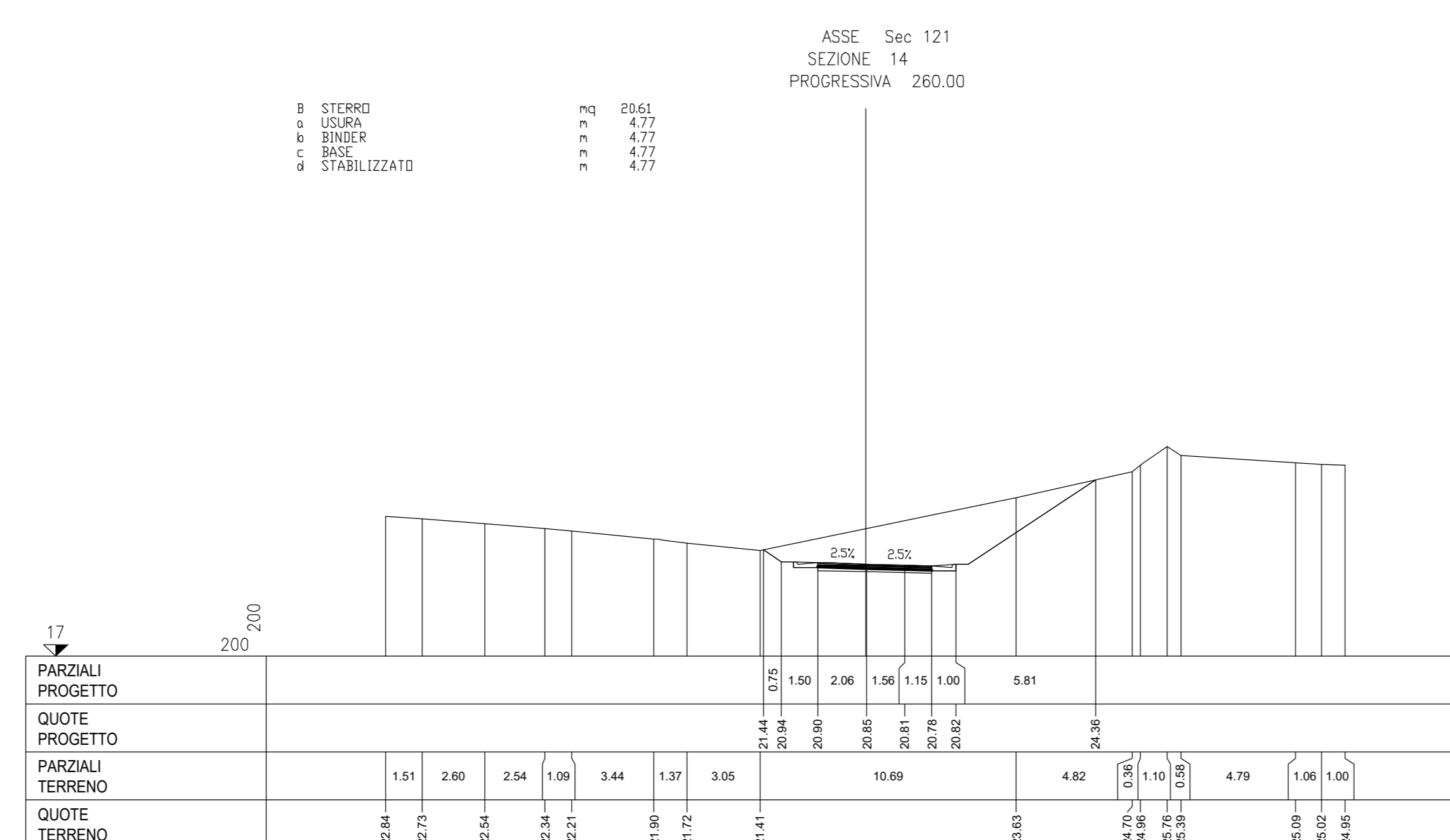
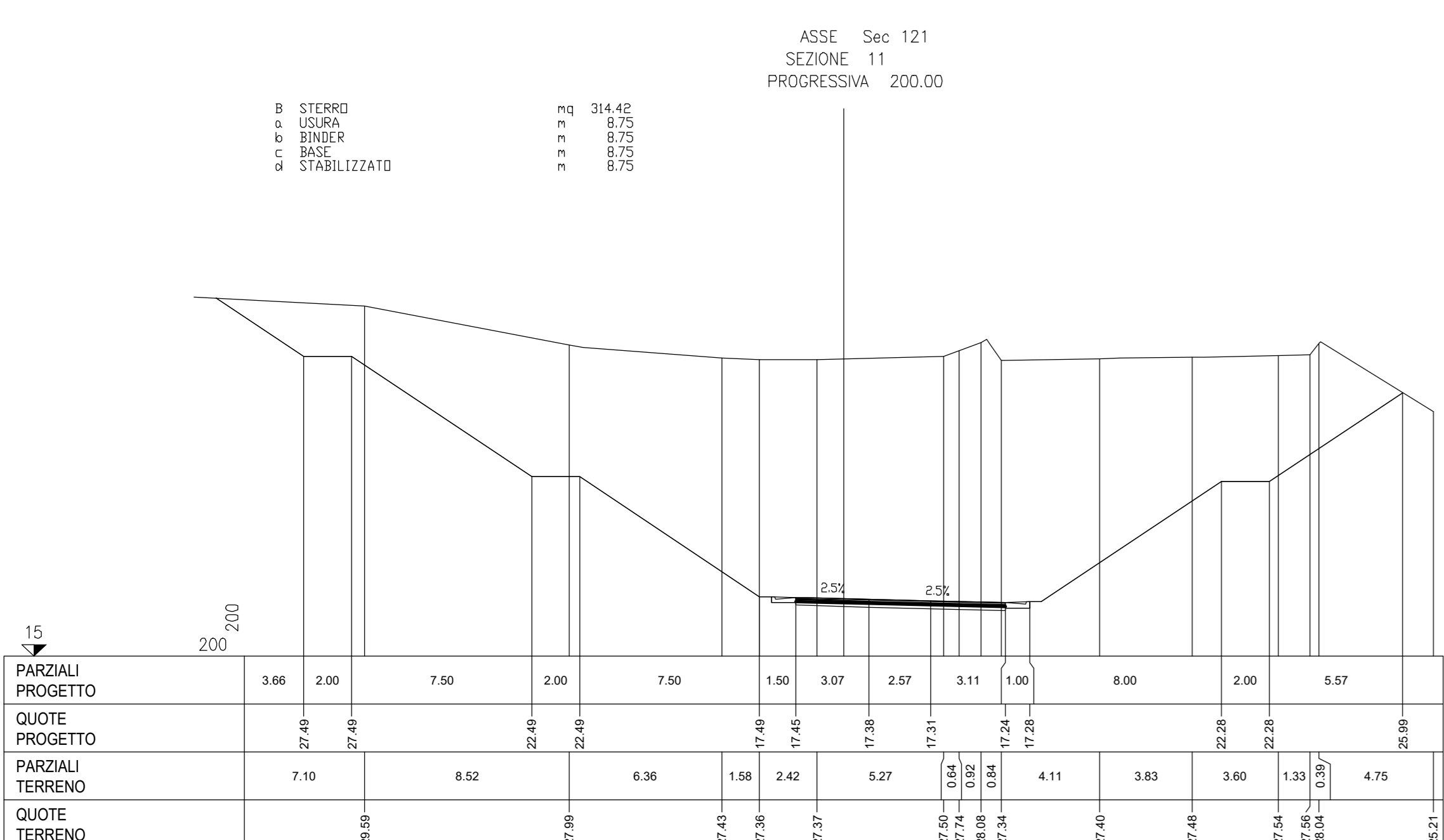
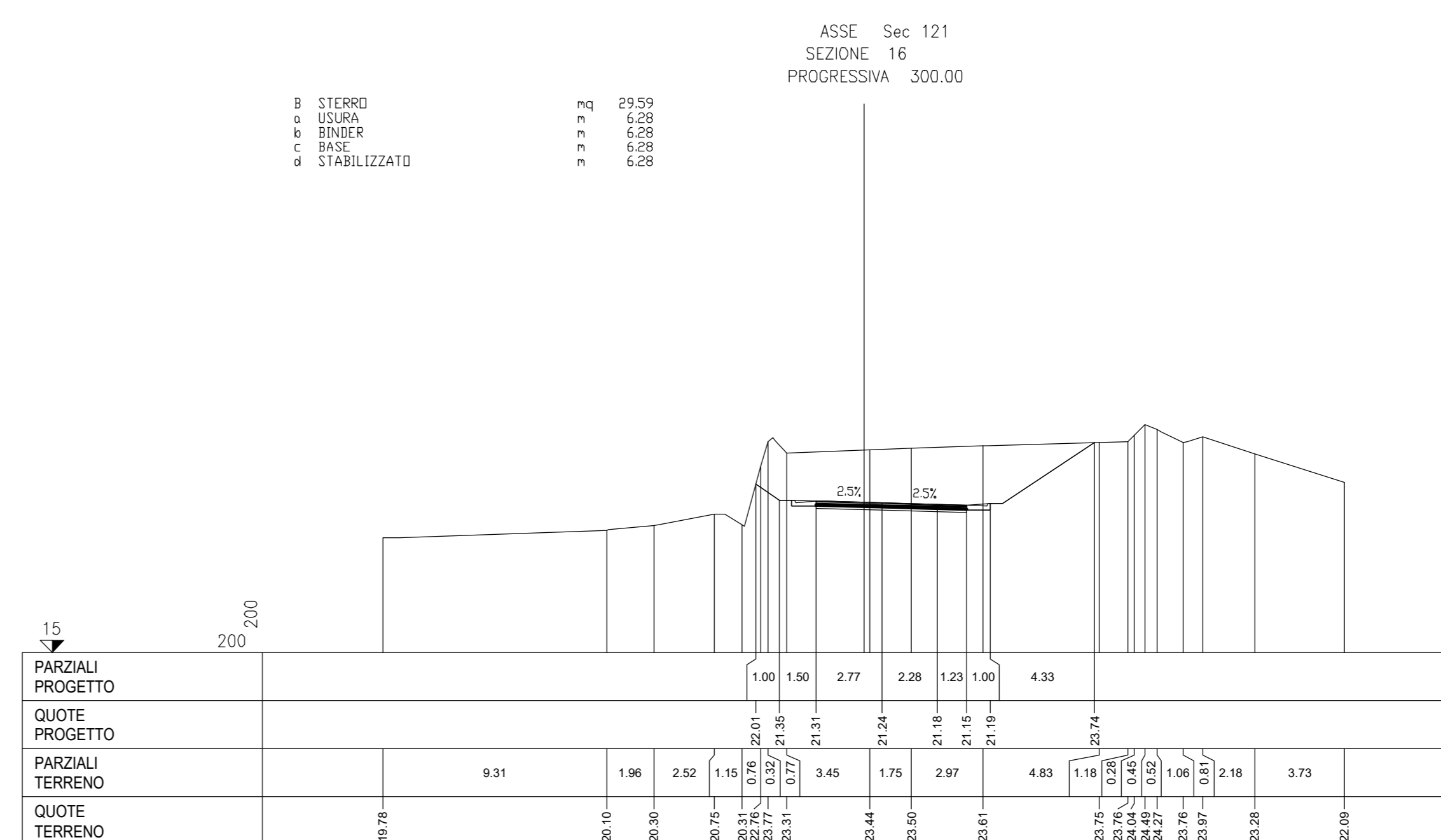
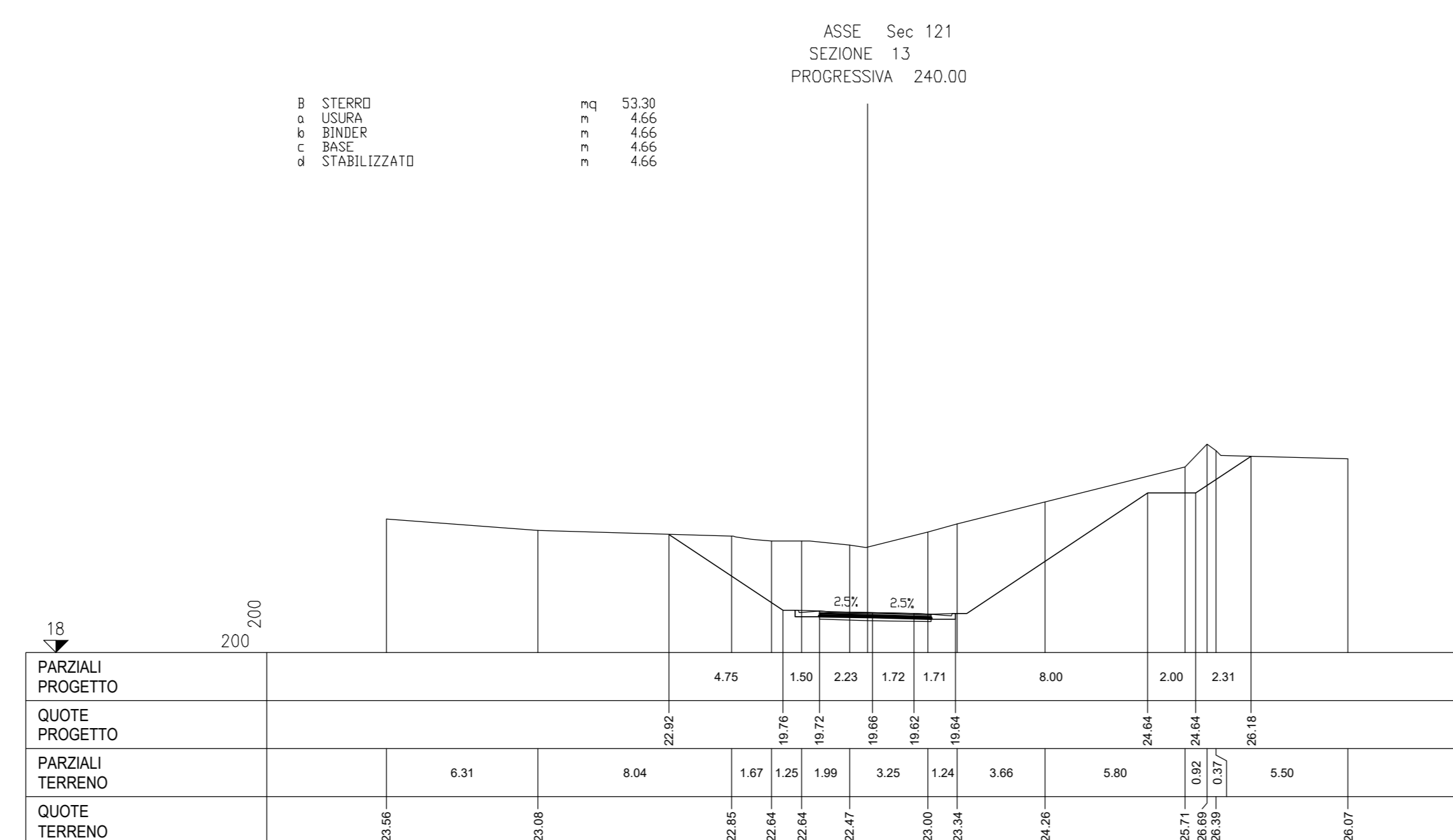
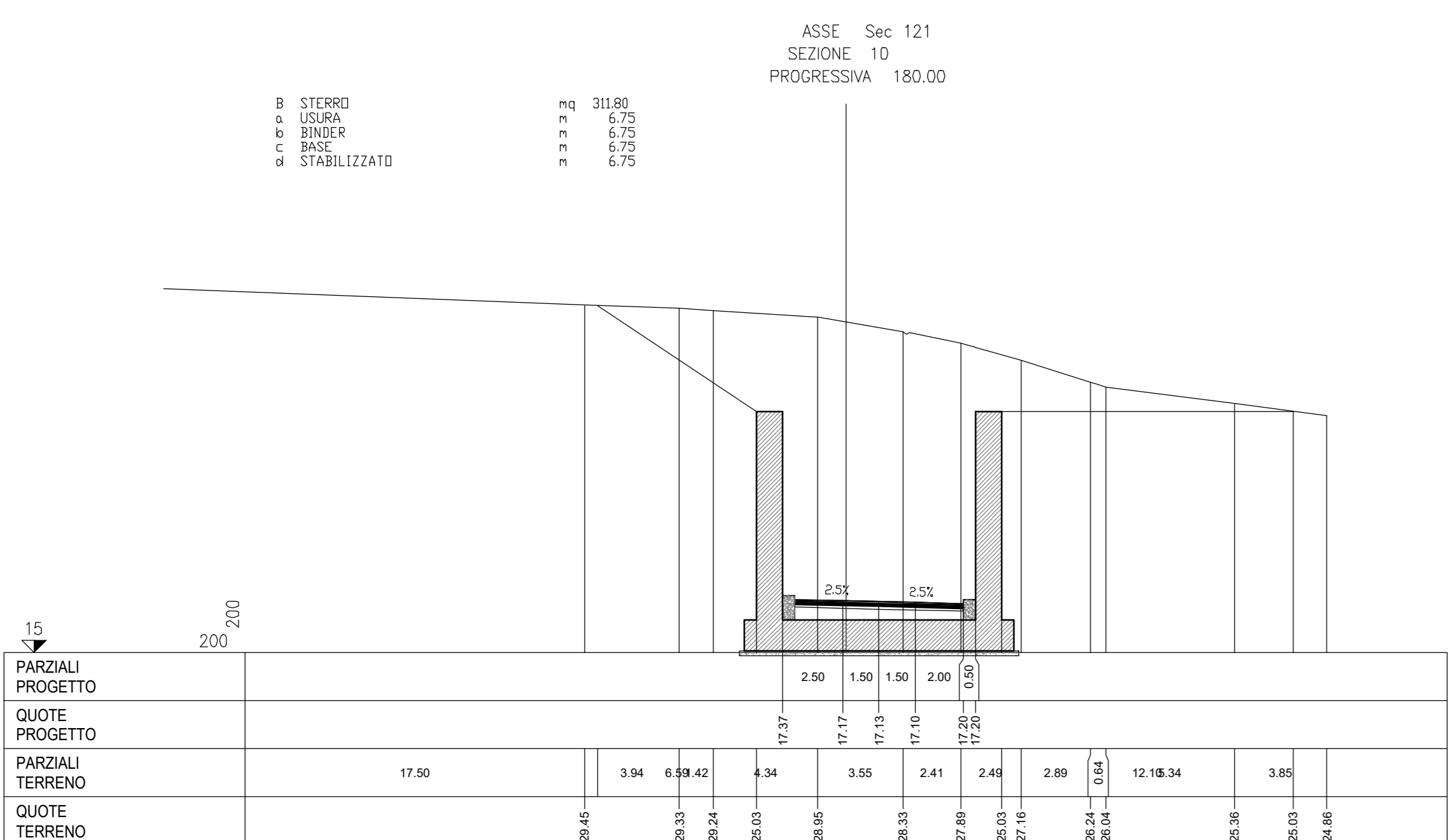


SEZIONI TRASVERSALI
Scala 1:200

QUADRO D'UNIONE - INDIVIDUAZIONE LOTTO 4
KEYPLAN - INDIVIDUAZIONE SEC. 121



sanas
GRUPPO FS ITALIANE

ITINERARIO RAGUSA-CATANIA
Collegamento viario compreso tra lo Svincolo della S.S. 514 "di Chiaramonte" con la S.S. 115 e lo Svincolo della S.S. 194 "Ragusana"
LOTTO 4 - Dallo svincolo n. 8 "Francofonte" (compreso) allo svincolo della "Ragusana" (escluso)

PROGETTO ESECUTIVO COD. **PA898**

PROGETTAZIONE: ATI SINTAGMA - GP INGEGNERIA - COOPROGETTI - GDG - ICARIA - OMNISERVICE

PROGETTO INFRASTRUTTURA VIABILITA' SECONDARIA sec. 121
Sezioni trasversali - Tav. 2 di 2

PRODOTTO	REV. MOD.	REVISIONE	SCALA:
LQ408Z	E 2101	B	1:200

REV.	DESCRIZIONE	DATA	REDATTO	VERIFICATO	APPROVATO
B	Revisione a seguito di Rapporto di Verifica	Nov 2021	L.Fischicelli	F. Duranton	A.Granati
A	Emissione	Ott 2021	L.Fischicelli	F. Duranton	A.Granati