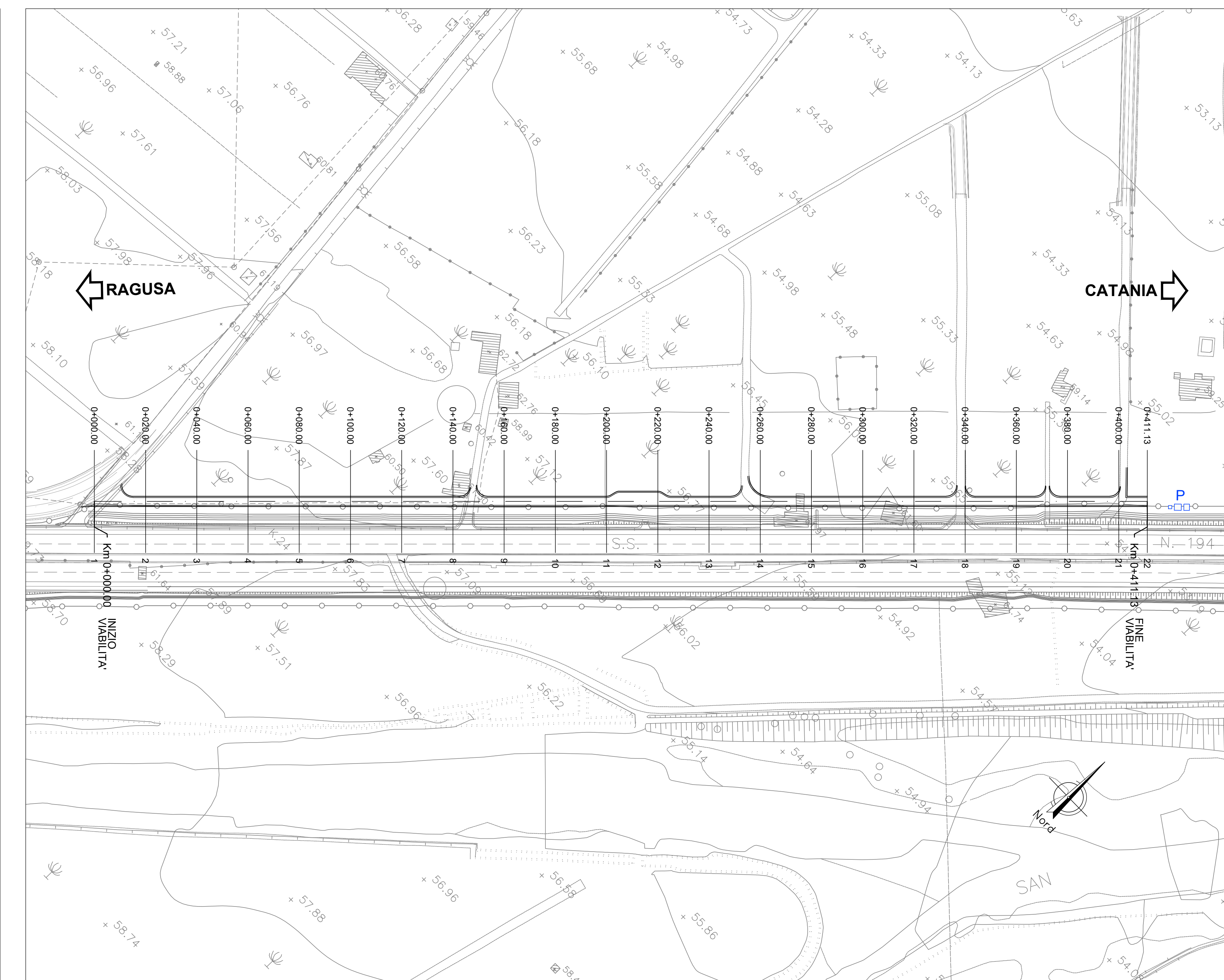
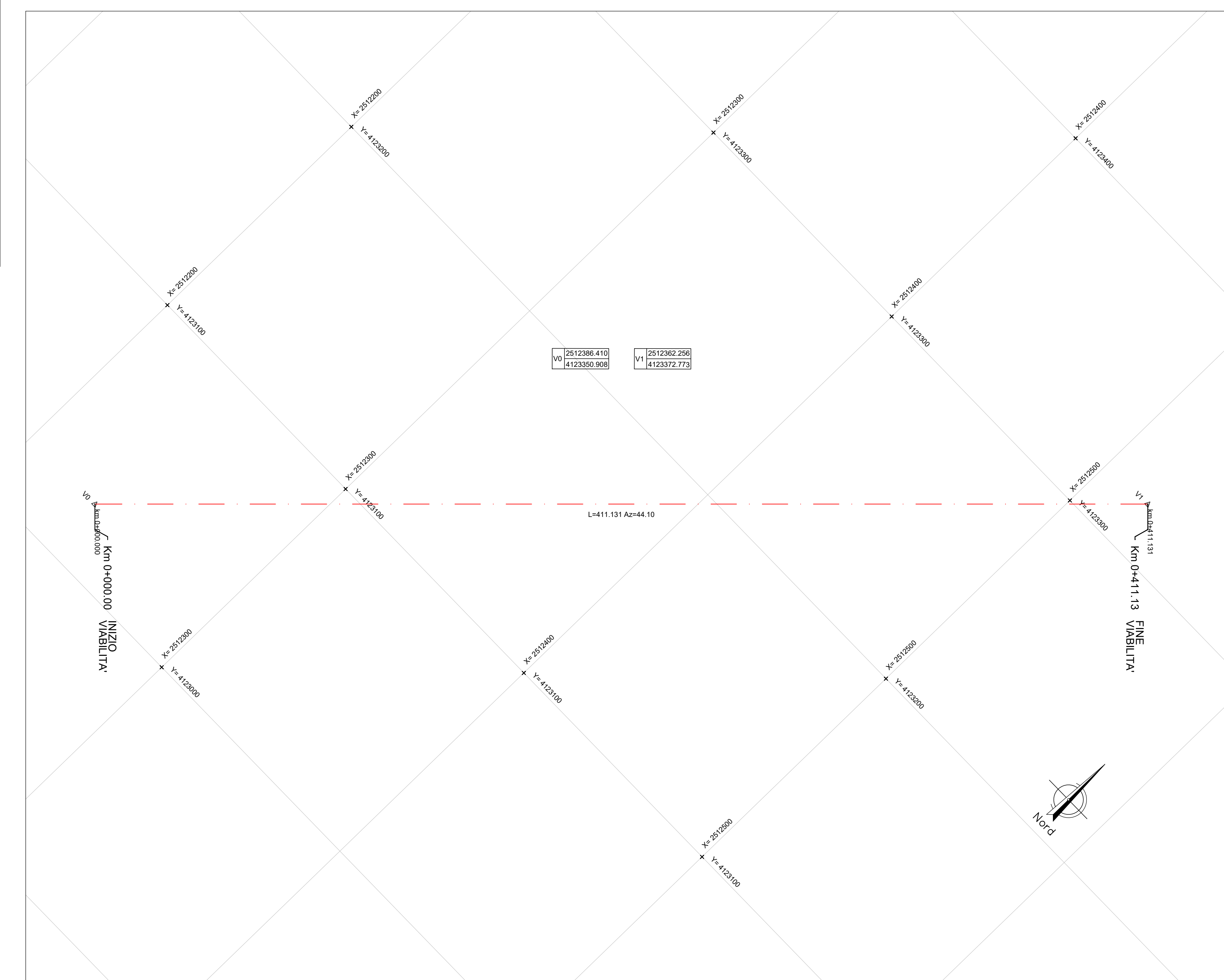


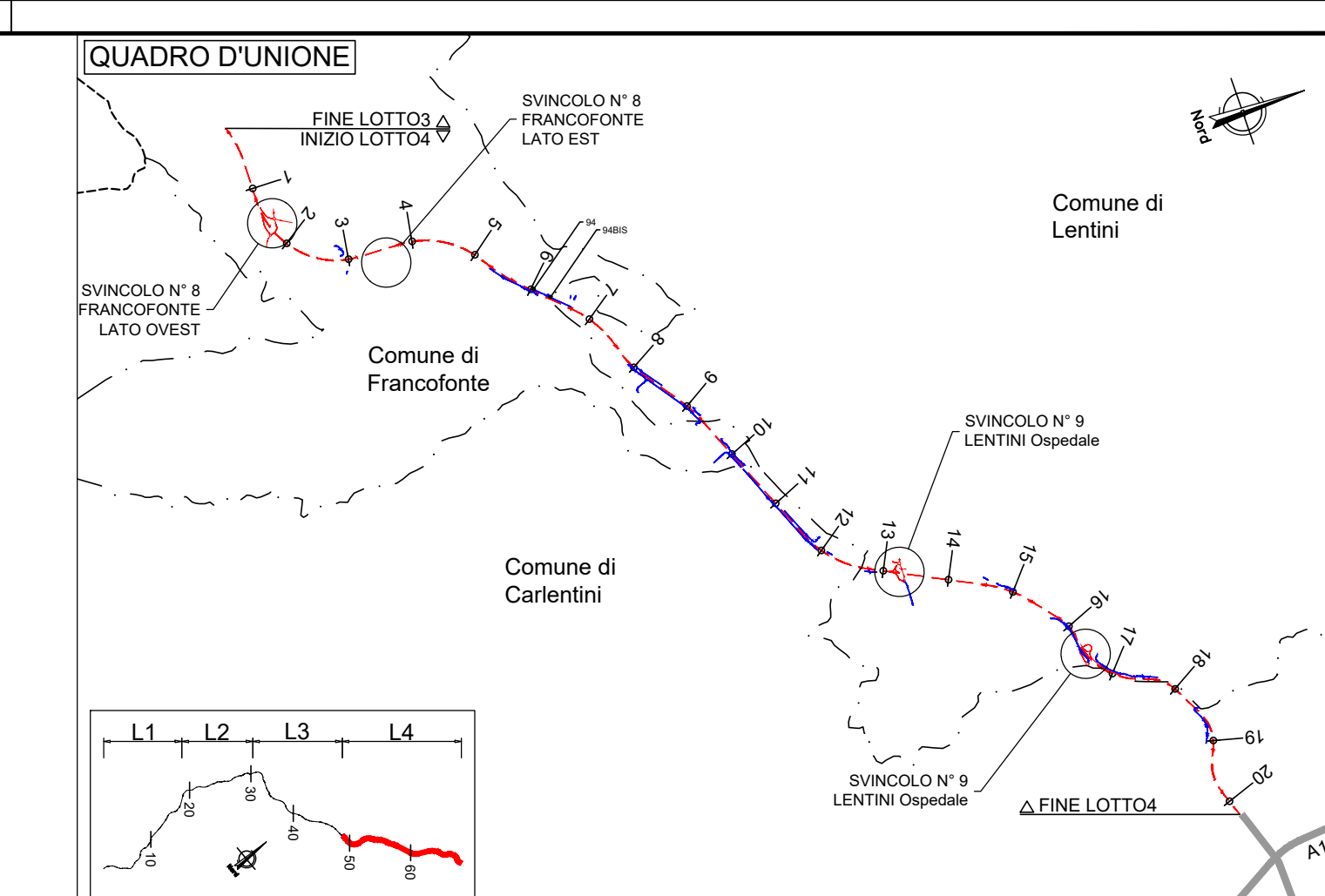
PROFILO - Scala 1:1000 /1:100



PLANIMETRIA DI INQUADRAMENTO - Scala 1:1000



PLANIMETRIA DI TRACCIAMENTO - Scala 1:1000



**Sanas**  
GRUPPO FS ITALIANI  
Direzione Progettazione e Realizzazione Lavori

**ITINERARIO RAGUSA-CATANIA**  
Collegamento viario compreso tra lo Svincolo della S.S. 514 "di Chiamonte" con la S.S. 115 e lo Svincolo della S.S. 194 "Ragusana"  
LOTTO 4 - Dallo svincolo n. 8 "Francoforte" (compreso) allo svincolo della "Ragusana" (escluso)

**PROGETTO ESECUTIVO** COD. PA898

PROGETTAZIONE: ATI SINTAGMA - GP INGEGNERIA - COOPROGETTI - GDG - ICARIA - OMNISERVICE

PROGETTISTA RESPONSABILE DELL'INTEGRAZIONE DELLE PRESTAZIONI:  
SPECIALISTICHE:  
Dott. Ing. Nicola Giannini  
Ordine degli Ingegneri della Prov. di Perugia n° 4351

IL GEOLOGO:  
Dott. Geol. Giorgio Campagnini  
Ordine dei Geologi della Regione Umbria n° 108

IL COORDINATORE PER LA SICUREZZA IN FASE DI PROGETTAZIONE:  
Dott. Ing. Filippo Parronchio  
Ordine degli Ingegneri della Provincia di Perugia n° 43373

VISTO IL RESPONSABILE DEL PROCEDIMENTO  
Dott. Ing. Luigi Magri

PROGETTO INFRASTRUTTURA  
VIABILITA' SECONDARIA sec. 94 bis  
Planimetria di progetto - Planimetria di Tracciamento e Profilo longitudinale

REVISIONE	SCALA
B	1:1000

REV.	DESCRIZIONE	DATA	REDATTO	VERIFICATO	APPROVATO
B	Revisione a seguito di Report di Verifica	Nov 2021	S. Spavante	F. Duranetti	N. Diwaner
A	Emissione	Giugno 2021	S. Spavante	F. Duranetti	N. Diwaner