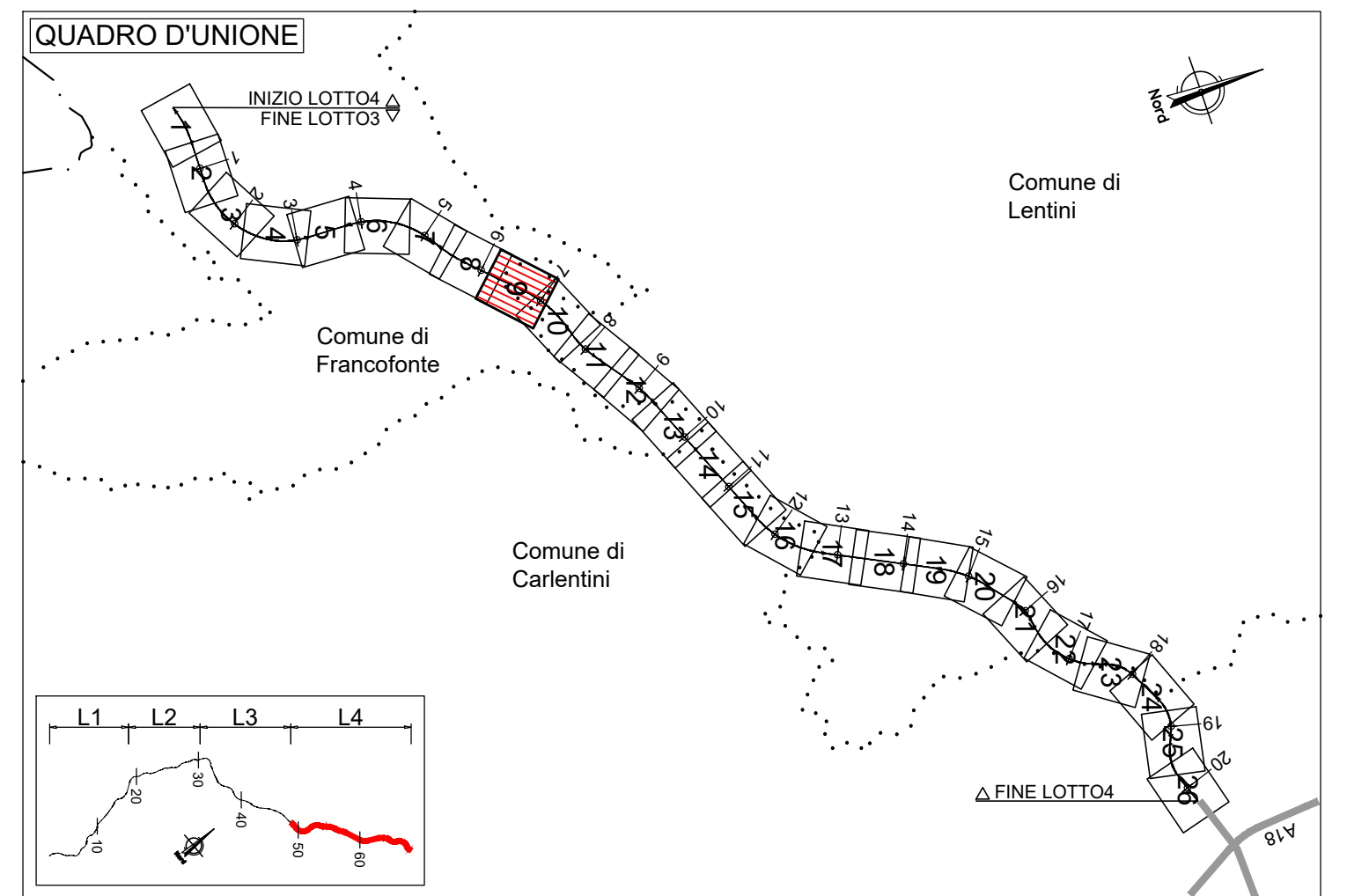


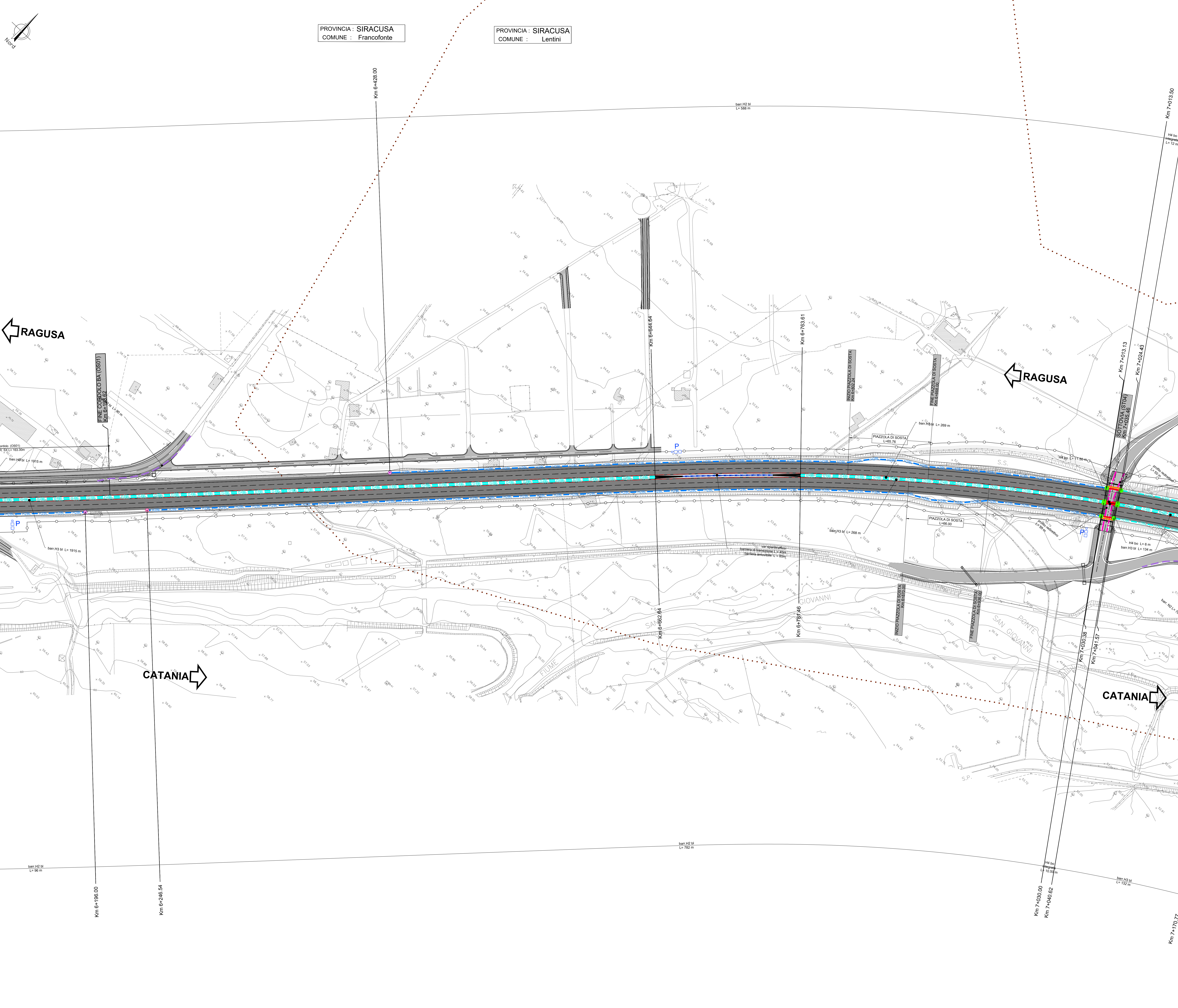
PROVINCIA : SIRACUSA
COMUNE : Francofonte

PROVINCIA : SIRACUSA
COMUNE : Lentini



- LEGENDA DISPOSITIVI DI SICUREZZA**
- BARRIERA METALLICA CLASSE "H1" DA BORDO LATERALE - COMMERCIALE
 - BARRIERA METALLICA CLASSE "H2" DA BORDO LATERALE - TIPO ANAS
 - BARRIERA METALLICA CLASSE "H2" DA BORDO OPERA - TIPO COMMERCIALE
 - BARRIERA METALLICA CLASSE "H3" DA BORDO LATERALE - TIPO ANAS
 - BARRIERA METALLICA CLASSE "H4" SPARTITRAFFICO - TIPO ANAS
 - BARRIERA METALLICA CLASSE "H4" SPARTITRAFFICO BORDO OPERA - TIPO COMMERCIALE
 - BARRIERA METALLICA CLASSE "H5" DA BORDO PONTE - TIPO ANAS
 - BARRIERA METALLICA CLASSE "H5" DA BORDO PONTE - TIPO COMMERCIALE
 - BARRIERA ANTIRUMORE INTEGRATA CLASSE "H4"
 - BARRIERA METALLICA CLASSE "N2" DA BORDO LATERALE
 - PROFILO REDIRETTIVO
 - BARRIERA AMMOBILE PER VARCHI (BAV)
 - RETE METALLICA
 - BARRIERA DI TRANSIZIONE (TR)
- ATTENUATORI D'URTO CLASSE B0 REDIRETTIVO**
- TRANSIZIONE TRI CLASSI DI BARRIERA
 - TERMINALE UNIDIREZIONALE IN AVVICINAMENTO - CLASSE P2
 - TERMINALE UNIDIREZIONALE IN ALLONTANAMENTO - CLASSE P2
 - TERMINALE UNIDIREZIONALE IN AVVICINAMENTO - CLASSE P1
 - TERMINALE UNIDIREZIONALE IN ALLONTANAMENTO - CLASSE P1
 - TERMINALE BIDIREZIONALE - CLASSE P1

- LEGENDA OSTACOLI PUNTUALI DA PROTEGERE**
- ILLUMINAZIONE
 - Km X.XXX.XX
Palo Smart Road
 - Km X.XXX.XX
TELECAMERE TVCC
 - PORTALI A BANDIERA PER SEGNALETICA VERTICALE
 - MONOPALO PER SEGNALETICA VERTICALE
 - PANNELLO A MESSAGGIO VARIABILE SU PORTALE A CAVALLETTO



sanas
GRUPPO FS ITALIANE

Direzione Progettazione e Realizzazione Lavori

ITINERARIO RAGUSA-CATANIA
Collegamento viario compreso tra lo Svincolo della S.S. 514 "di Chiaramonte" con la S.S. 115 e lo Svincolo della S.S. 194 "Ragusana"
LOTTO 4 - Dallo svincolo n. 8 "Francofonte" (compreso) allo svincolo della "Ragusana" (escluso)

PROGETTO ESECUTIVO COD: PA898

PROGETTAZIONE: ATI SINTAGMA - GP INGEGNERIA - COOPROGETTI - GDG - ICARIA - OMNISERVICE

PROGETTISTA RESPONSABILE DELL'INTEGRAZIONE DELLE PRESTAZIONI SPECIFICATIVE:
Dot. Ing. Mando Granieri
Ordine degli Ingegneri della Prov. di Perugia n° A351

IL GRUPPO DI PROGETTAZIONE:

MANDATARIO:
SINTAGMA
Dot. Ing. M. Granieri
Dot. Ing. F. Durantoni
Dot. Ing. A. Granieri
Dot. Ing. L. Granieri
Dot. Ing. G. Granieri
Dot. Ing. M. Granieri
Dot. Ing. L. Granieri
Dot. Ing. G. Granieri
Dot. Ing. M. Granieri
Dot. Ing. L. Granieri
Dot. Ing. G. Granieri

MANDANTI:
SINTAGMA
Dot. Ing. M. Granieri
Dot. Ing. F. Durantoni
Dot. Ing. A. Granieri
Dot. Ing. L. Granieri
Dot. Ing. G. Granieri
Dot. Ing. M. Granieri
Dot. Ing. L. Granieri
Dot. Ing. G. Granieri
Dot. Ing. M. Granieri
Dot. Ing. L. Granieri
Dot. Ing. G. Granieri

IL GEOLOGO:
Dot. Geol. Giorgio Caprangola
Ordine dei Geologi della Regione Umbria n° 208

IL COORDINATORE PER LA SICUREZZA IN FASI DI PROGETTAZIONE:
Dot. Ing. Filippo Farnabico
Ordine degli Ingegneri della Provincia di Perugia n° A1373

VISTO IL RESPONSABILE DEL PROCEDIMENTO:
Dot. Ing. Luigi Mupo

IL RESPONSABILE DEL PROGETTO:
Dot. Ing. Mando Granieri
Ordine degli Ingegneri della Provincia di Perugia n° A351

**PROGETTO INFRASTRUTTURA
BARRIERE DI SICUREZZA
Planimetria delle barriere di sicurezza - Tav. 9 di 26**

CODICE PROGETTO	NOME FILE	REVISIONE	SCALA:
PROGETTO LQ408ZE2101	PROF022TRAV09C CODICE ELAB. P04P022TRA0V09	C	1:1000

REV.	DESCRIZIONE	DATA	REDATTO	VERIFICATO	APPROVATO
C	Revisione a seguito di Rapporto di Verifica	Nov 2021	S. Scipione	F. Durantoni	A. Granieri
B	Revisione a seguito istruttoria Anas	Set 2021	S. Scipione	F. Durantoni	A. Granieri
A	Emissione	Ott 2021	S. Scipione	F. Durantoni	A. Granieri