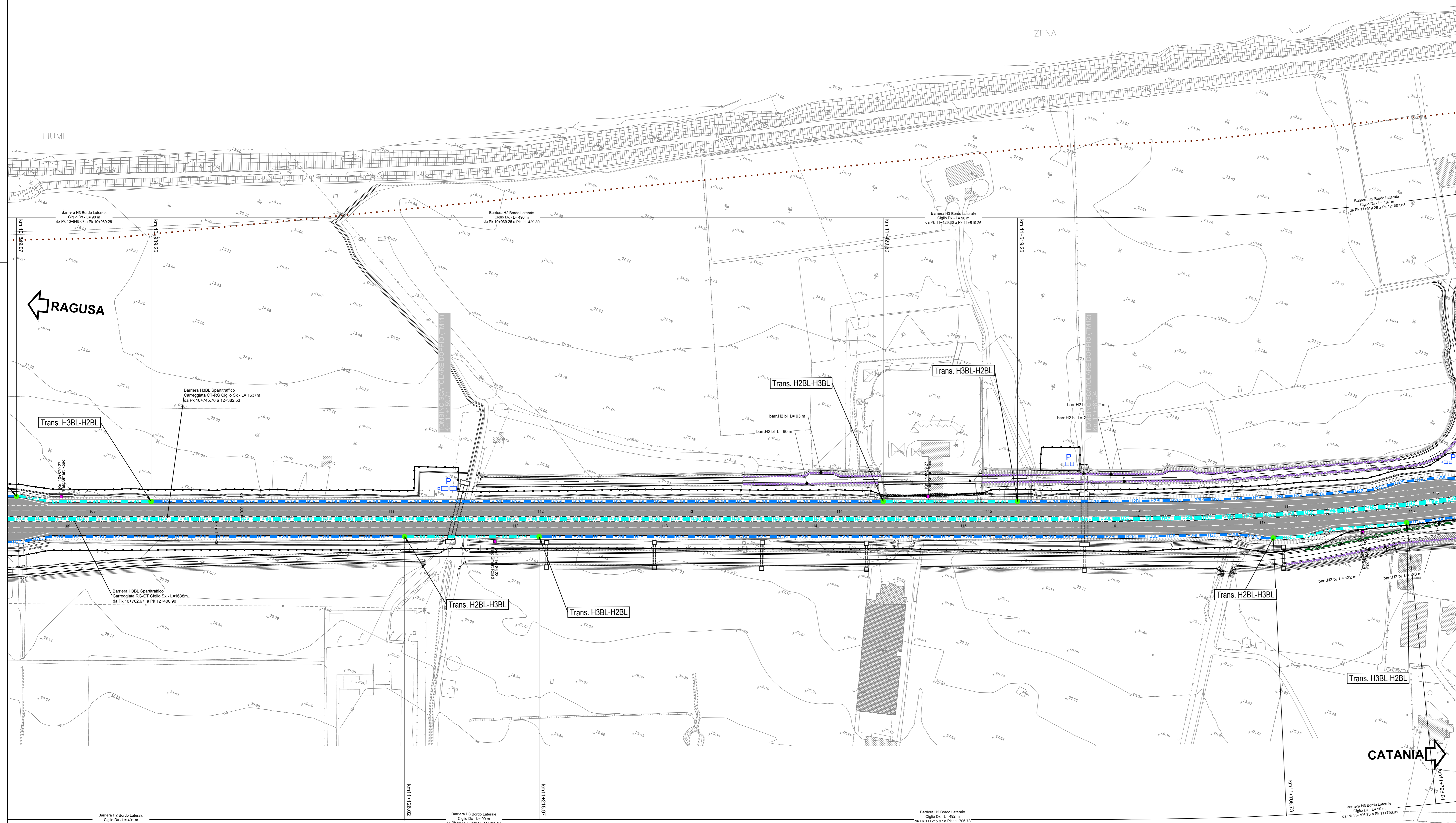
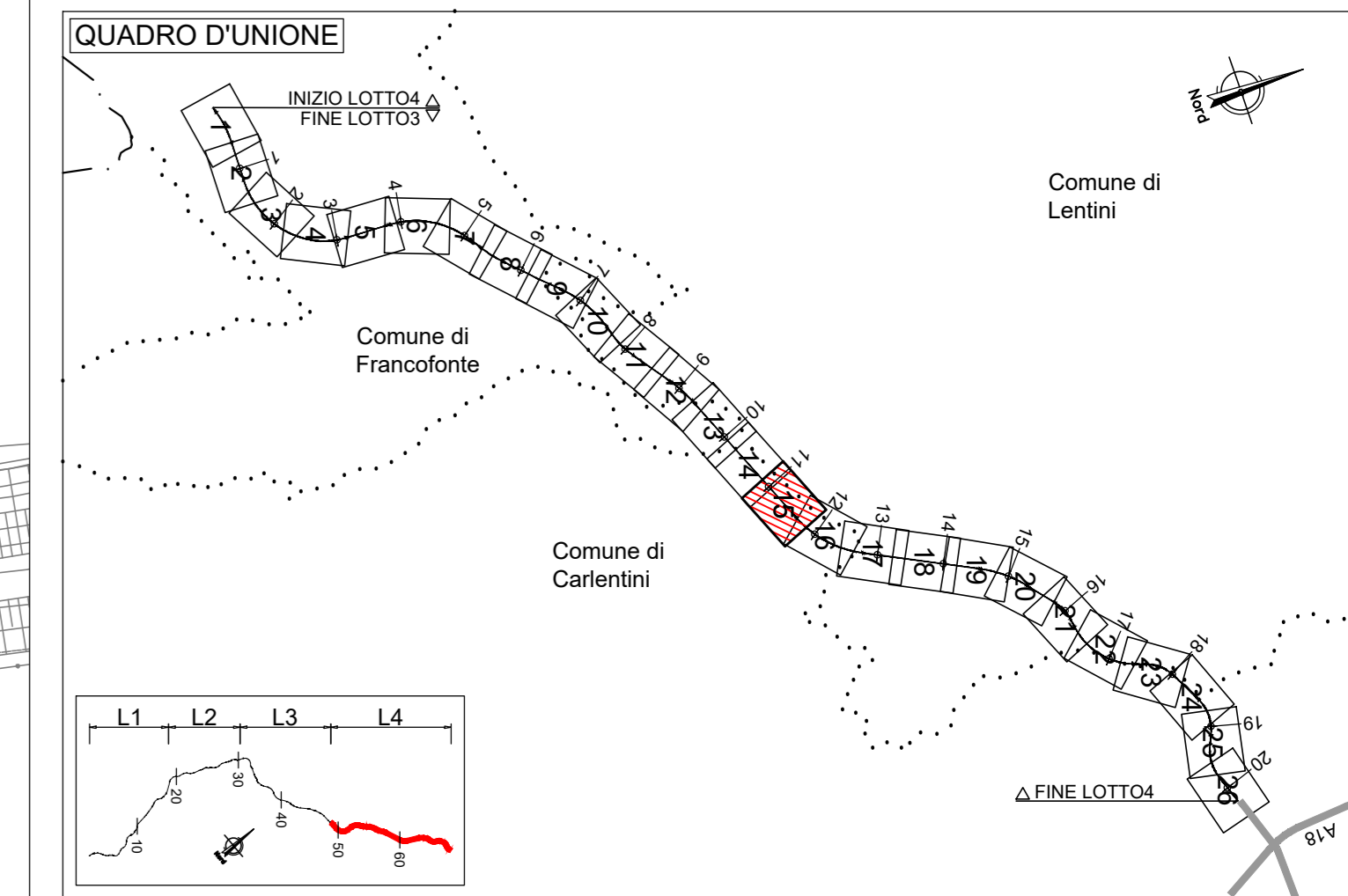
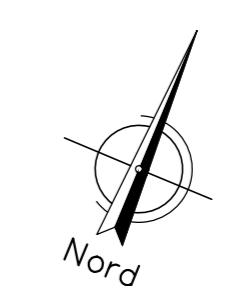


PROVINCIA : SIRACUSA  
COMUNE : Lentini



**LEGENDA DISPOSITIVI DI SICUREZZA**

	BARRIERA METALLICA CLASSE "H1" DA BORDO LATERALE - TIPO COMMERCIALE
	BARRIERA METALLICA CLASSE "H2" DA BORDO LATERALE - TIPO ANAS
	BARRIERA METALLICA CLASSE "H2" DA BORDO LATERALE - TIPO COMMERCIALE
	BARRIERA METALLICA CLASSE "H2" DA BORDO LATERALE - TIPO COMMERCIALE
	BARRIERA METALLICA CLASSE "H4" DA BORDO LATERALE - TIPO ANAS
	BARRIERA METALLICA CLASSE "H4" SPARTITRAFFICO - TIPO ANAS
	BARRIERA METALLICA CLASSE "H4" SPARTITRAFFICO BORDO OPERA - TIPO COMMERCIALE
	BARRIERA METALLICA CLASSE "H4" DA BORDO PONTE - TIPO ANAS
	BARRIERA METALLICA CLASSE "H4" DA BORDO OPERA - TIPO ANAS
	BARRIERA ANTIRIANDRE INTEGRATA CLASSE "H4"
	BARRIERA METALLICA CLASSE "N2" DA BORDO LATERALE - TIPO COMMERCIALE
	PROFILO REDIRETTIVO
	BARRIERA AMMOBILE PER VARCHI
	BARRIERA DI TRANSIZIONE H2BL-VARCO
	RETE METALLICA

	ATTENUATORE D'URTO CLASSE B0 REDIRETTIVO
	TRANSIZIONE TRA CLASSI DI BARRIERA
	TERMINALE UNIDIREZIONALE IN AVVICINAMENTO - CLASSE P2
	TERMINALE UNIDIREZIONALE IN ALLONTANAMENTO - CLASSE P2
	TERMINALE UNIDIREZIONALE IN AVVICINAMENTO - CLASSE P1
	TERMINALE UNIDIREZIONALE IN ALLONTANAMENTO - CLASSE P1
	TERMINALE BIDIREZIONALE - CLASSE P1

Per l'approfondimento delle transizioni tra le barriere "non Anas", tra "non Anas" e profilo redirettivo, tra Anas e "non Anas" in progetto e le transizioni con le barriere esistenti, sarà cura dell'impresa esecutrice provvedere a fornire tutti i dettagli per le transizioni a valle della scelta del fornitore delle barriere e comunque in accordo con l'IL.

**LEGENDA OSTACOLI PUNTALE DA PROTEGGERE**

	ILLUMINAZIONE
	SMART ROAD
	TELECAMERE TVCC
	PORTALI A BANDIERA PER SEGNALETICA VERTICALE
	MONOPALO PER SEGNALETICA VERTICALE
	PANNELLO A MESSAGGIO VARIABILE SU PORTALE A CAVALLETTO

NOTA INQUADRAMENTO GEODETICO: Il passaggio dal sistema Gauss-Boaga al sistema locale di coordinate rettilinee è stato realizzato con l'utilizzo del software LGO 6.0 di Leica ponendo come origine del sistema il vertice della poligonale V.38, baricentrico rispetto ai rilevati con i seguenti parametri:  
 Latitudine di Origine 37°11'17.16207" - Meridiano Centrale 14°45'16.80534" - Width Zone 3" - Scale Factor 1.00003

**sanas**  
GRUPPO FS ITALIANE

**Direzione Progettazione e Realizzazione Lavori**

**ITINERARIO RAGUSA-CATANIA**  
Collegamento viario compreso tra lo Svincolo della S.S. 514 "di Chiaramonte" con la S.S. 115 e lo Svincolo della S.S. 194 "Ragusana"  
LOTTO 4 - Dallo svincolo n. 8 "Francfonte" (compreso) allo svincolo della "Ragusana" (escluso)

**PROGETTO ESECUTIVO** COD. **PA898**

**PROGETTAZIONE: ATI SINTAGMA - GP INGEGNERIA - COOPROGETTI - GDG - ICARIA - OMNISERVICE**

<b>PROGETTISTA RESPONSABILE DELL'INTEGRAZIONE DELLE PRESTAZIONI</b>		<b>IL GRUPPO DI PROGETTAZIONE:</b>	
<b>SPECIFICAZIONE:</b>		<b>MANDATARI:</b>	
Dot. Ing. Mando Granieri	Dot. Ing. Mando Granieri	Dot. Ing. Mando Granieri	Dot. Ing. Mando Granieri
Ordine degli Ingegneri della Prov. di Perugia n° A351	Ordine degli Ingegneri della Prov. di Perugia n° A351	Ordine degli Ingegneri della Prov. di Perugia n° A351	Ordine degli Ingegneri della Prov. di Perugia n° A351
<b>IL GEOLOGO:</b>		<b>IL COORDINATORE PER LA SICUREZZA IN FASE DI PROGETTAZIONE:</b>	
Dot. Geol. Giorgio Cerignani	Dot. Ing. Filippo Farnocchia	Dot. Ing. Filippo Farnocchia	Dot. Ing. Filippo Farnocchia
Ordine dei Geologi della Regione Umbria n° 108	Ordine degli Ingegneri della Provincia di Perugia n° A1373	Ordine degli Ingegneri della Provincia di Perugia n° A1373	Ordine degli Ingegneri della Provincia di Perugia n° A1373
<b>IL COORDINATORE PER LA SICUREZZA IN FASE DI PROGETTAZIONE:</b>		<b>IL RESPONSABILE DEL PROCEDIMENTO:</b>	
Dot. Ing. Filippo Farnocchia	Dot. Ing. Luigi Mupo	Dot. Ing. Luigi Mupo	Dot. Ing. Luigi Mupo
Ordine degli Ingegneri della Provincia di Perugia n° A1373	Ordine degli Ingegneri della Provincia di Perugia n° A1373	Ordine degli Ingegneri della Provincia di Perugia n° A1373	Ordine degli Ingegneri della Provincia di Perugia n° A1373

**PROGETTO INFRASTRUTTURA**  
**BARRIERE DI SICUREZZA**  
Planimetria delle barriere di sicurezza - Tav. 15 di 26

CODICE PROGETTO	NOVE FILE	REVISIONE	SCALA:
LQ408Z E 2101	PA898/02/RA/15C	C	1:1000
PROGETTO	ELAB.	REVISIONE	DATA
LQ408Z E 2101	P04P02TRA1515	C	
REV.	DESCRIZIONE	DATA	REDAITTO VERIFICATO APPROVATO
C	Revisione a seguito di Rapporto di Verifica	Nov 2021	S. Scipione F. Duranti A. Granieri
B	Revisione a seguito istruttoria Anas	Set 2021	S. Scipione F. Duranti A. Granieri
A	Emissione	Ott 2021	S. Scipione F. Duranti A. Granieri

PROVINCIA : SIRACUSA  
COMUNE : Carlentini