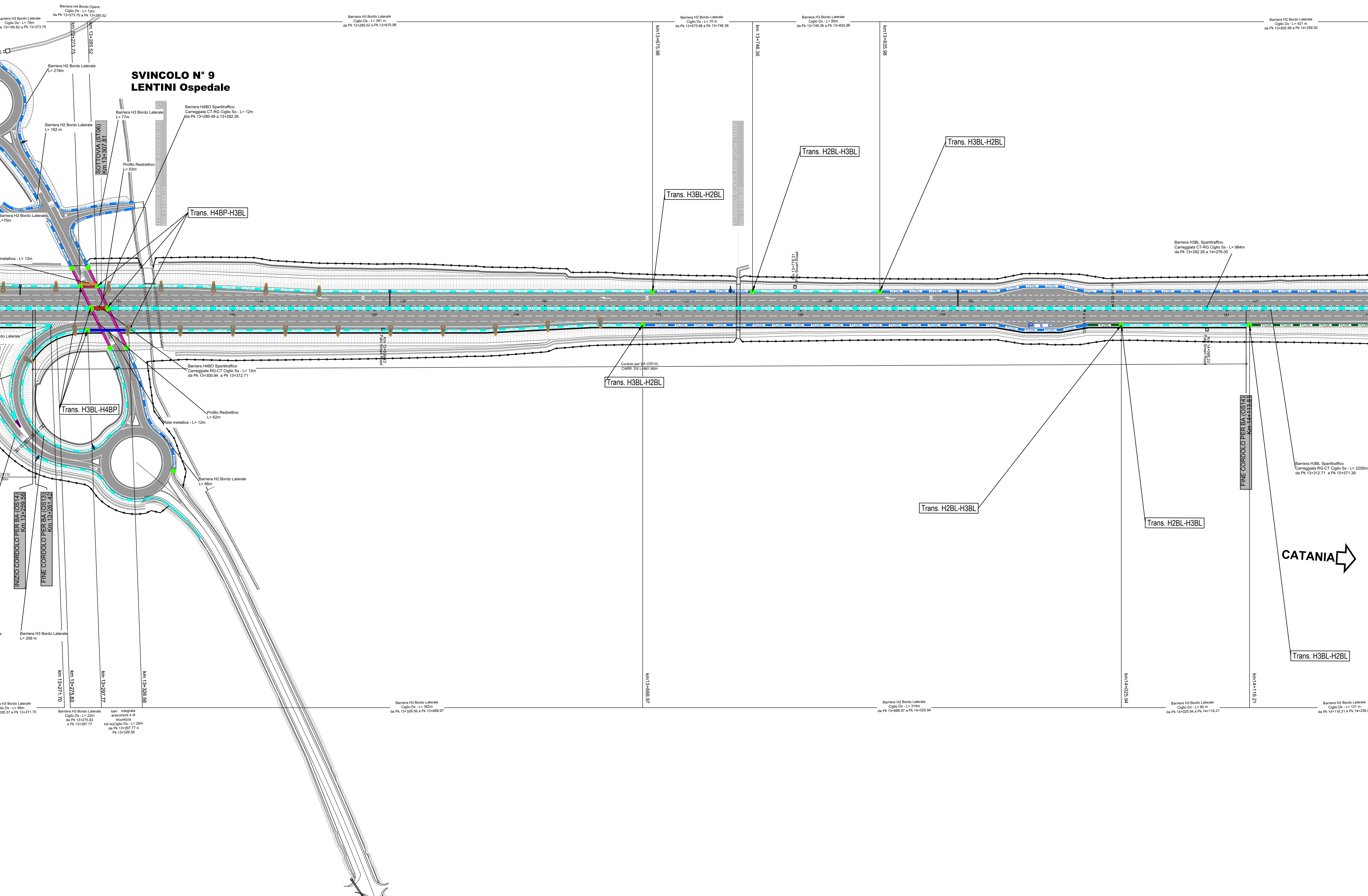
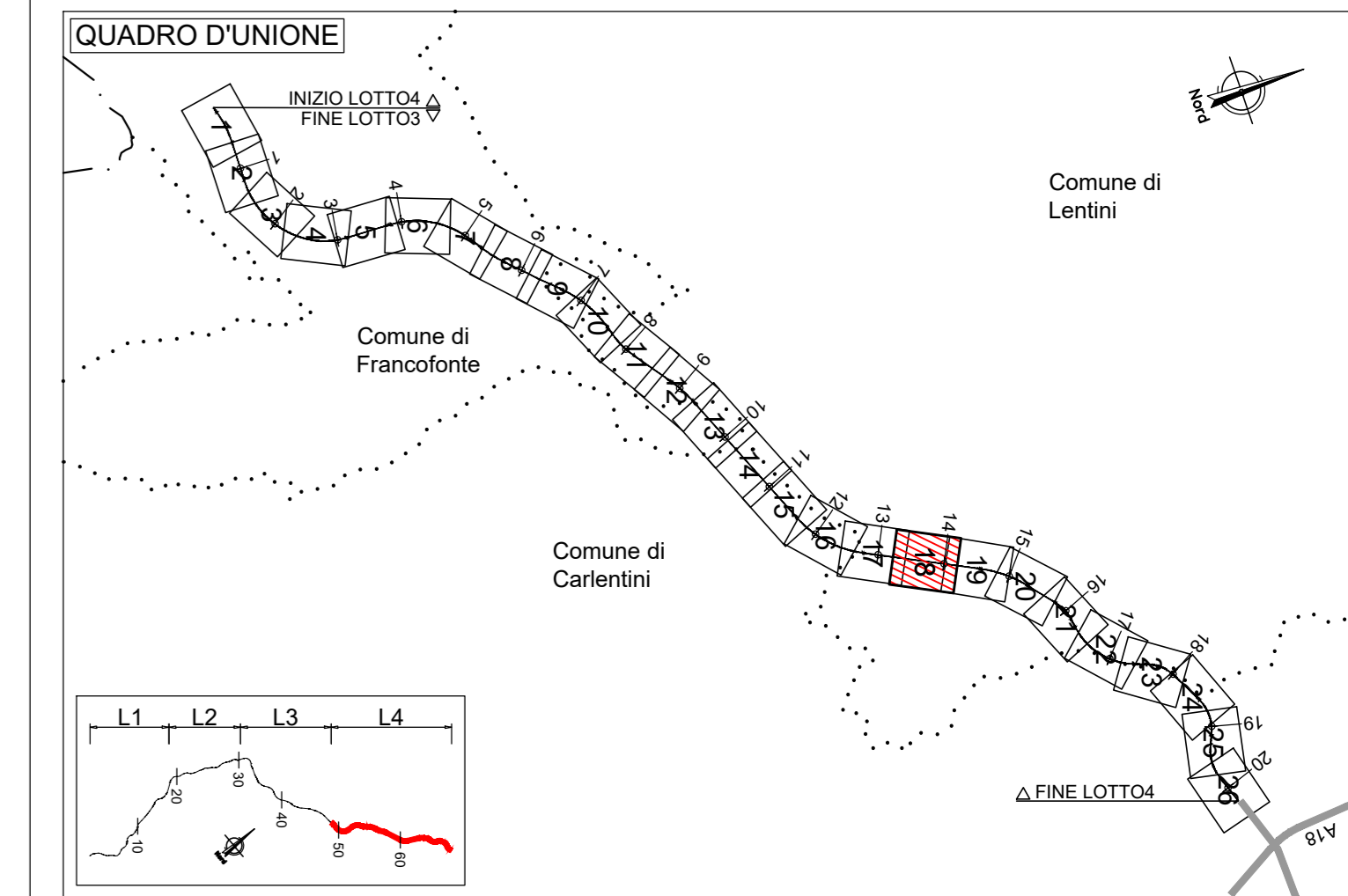
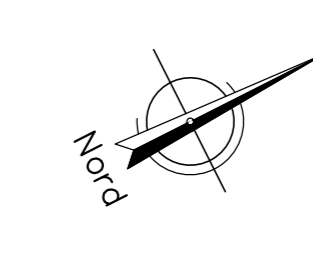


PROVINCIA : SIRACUSA
COMUNE : Lentini



LEGENDA DISPOSITIVI DI SICUREZZA

	BARRIERA METALLICA CLASSE "H1" DA BORDO LATERALE - COMMERCIALE
	BARRIERA METALLICA CLASSE "H2" DA BORDO LATERALE - TIPO ANAS
	BARRIERA METALLICA CLASSE "H2" DA BORDO OPERA - TIPO COMMERCIALE
	BARRIERA METALLICA CLASSE "H3" DA BORDO LATERALE - TIPO ANAS
	BARRIERA METALLICA CLASSE "H4" SPARTITRAFFICO - TIPO ANAS
	BARRIERA METALLICA CLASSE "H4" SPARTITRAFFICO BORDO OPERA - TIPO COMMERCIALE
	BARRIERA METALLICA CLASSE "H4" DA BORDO PONTE - TIPO ANAS
	BARRIERA METALLICA CLASSE "H4" DA BORDO PONTE - TIPO COMMERCIALE
	BARRIERA ANTRUMDIRE INTEGRATA CLASSE "H4"
	BARRIERA METALLICA CLASSE "H2" DA BORDO LATERALE
	PROFILO REDIRETTIVO
	BARRIERA AMMOBILE PER VARCHI (BAV)
	RETE METALLICA
	BARRIERA DI TRANSIZIONE (TR)

	ATTENUATORE D'URTO CLASSE B0 REDIRETTIVO
	TRANSIZIONE TRA CLASSI DI BARRIERA
	TERMINALE UNIDIREZIONALE IN AVVICINAMENTO - CLASSE P2
	TERMINALE UNIDIREZIONALE IN ALLONTANAMENTO - CLASSE P2
	TERMINALE UNIDIREZIONALE IN AVVICINAMENTO - CLASSE P1
	TERMINALE UNIDIREZIONALE IN ALLONTANAMENTO - CLASSE P1
	TERMINALE BIDIREZIONALE - CLASSE P1

LEGENDA OSTACOLI PUNTALI DA PROTEGGERE

	ILLUMINAZIONE
	SMART ROAD
	TELECAMERE TVCC
	PORTALI A BARRIERA PER SEGNALETICA VERTICALE
	MONGIPALO PER SEGNALETICA VERTICALE
	PANNELLO A MESSAGGIO VARIABILE SU PORTALE A CAVALLETTO

NOTA INQUADRAMENTO GEODETICO: Il passaggio dal sistema Gauss-Boaga al sistema locale di coordinate rettilinee è stato realizzato con l'utilizzo del software LGO 6.0 di Leticia ponendo come origine del sistema il vertice della poligonale V 38, baricentrico rispetto al rilievo con i seguenti parametri:
 Latitudine di Origine 37°11'17.16207" - Meridiano Centrale 14°45'16.80534" - Width Zone 3" - Scale Factor 1.00003

sanas
GRUPPO FS ITALIANE

Direzione Progettazione e Realizzazione Lavori

ITINERARIO RAGUSA-CATANIA
Collegamento viario compreso tra lo Svincolo della S.S. 514 "di Chiaramonte" con la S.S. 115 e lo Svincolo della S.S. 194 "Ragusana"
LOTTO 4 - Dallo svincolo n. 8 "Francofonte" (compreso) allo svincolo della "Ragusana" (escluso)

PROGETTO ESECUTIVO COD. **PA898**

PROGETTAZIONE: ATI SINTAGMA - GP INGEGNERIA - COOPROGETTI - GDG - ICARIA - OMNISERVICE

<p>PROGETTISTA RESPONSABILE DELL'INTEGRAZIONE DELLE PRESTAZIONI SPECIFICATIVE:</p> <p>Dot. Ing. Mando Granieri Ordine degli Ingegneri della Prov. di Perugia n° A351</p>	<p>IL GRUPPO DI PROGETTAZIONE:</p> <p>SINTAGMA</p> <p>Dot. Ing. Mando Granieri Dot. Ing. Mando Granieri Dot. Ing. Mando Granieri Dot. Ing. Mando Granieri</p>	<p>IL RESPONSABILE DEL PROCEDIMENTO:</p> <p>Dot. Ing. Luigi Mupo</p>
--	--	--

IL GEOLOGO:
Dot. Geol. Giorgio Capra
Ordine dei Geologi della Regione Umbria n° 208

IL COORDINATORE PER LA SICUREZZA IN FASI DI PROGETTAZIONE:
Dot. Ing. Filippo Pambanco
Ordine degli Ingegneri della Provincia di Perugia n° A1373

IL RESPONSABILE DEL PROGETTO:
Dot. Ing. Luigi Mupo

PROGETTO INFRASTRUTTURA BARRIERE DI SICUREZZA
Planimetria delle barriere di sicurezza - Tav. 18 di 26

CODICE PROGETTO	NOVE FILE	REVISIONE	SCALA:
LCQ408ZE2101	PA898/02/TRA/PV18C	C	1:1000
CODICE ELAB.	P04P502TRA/PV18		

REV.	DESCRIZIONE	DATA	REDATTO	VERIFICATO	APPROVATO
C	Revisione a seguito di Rapporto di Verifica	Nov 2021	S. Scipione	F. Durantoni	A. Granieri
B	Revisione a seguito istruttoria Anas	Set 2021	S. Scipione	F. Durantoni	A. Granieri
A	Emissione	Ott 2021	S. Scipione	F. Durantoni	A. Granieri