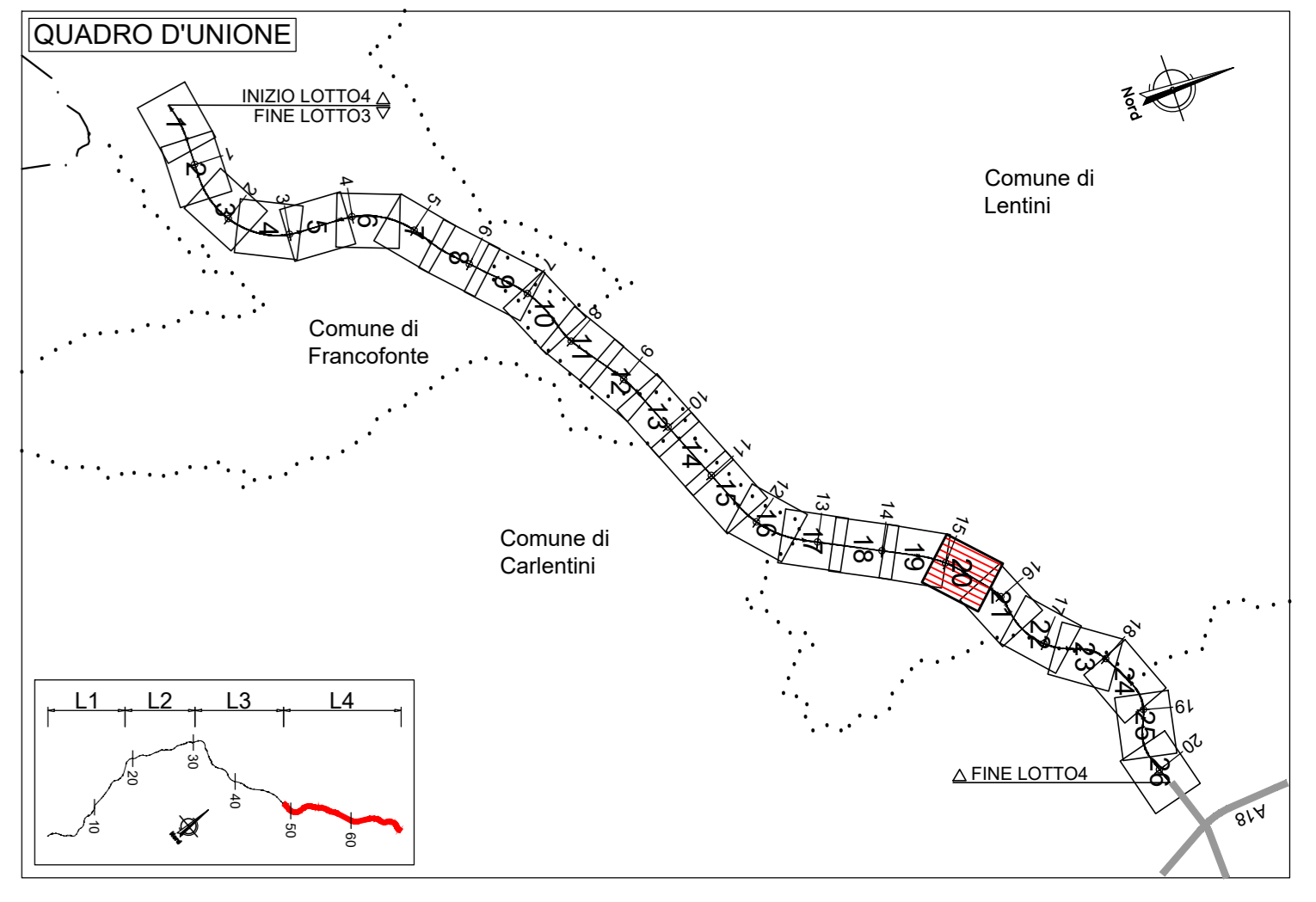
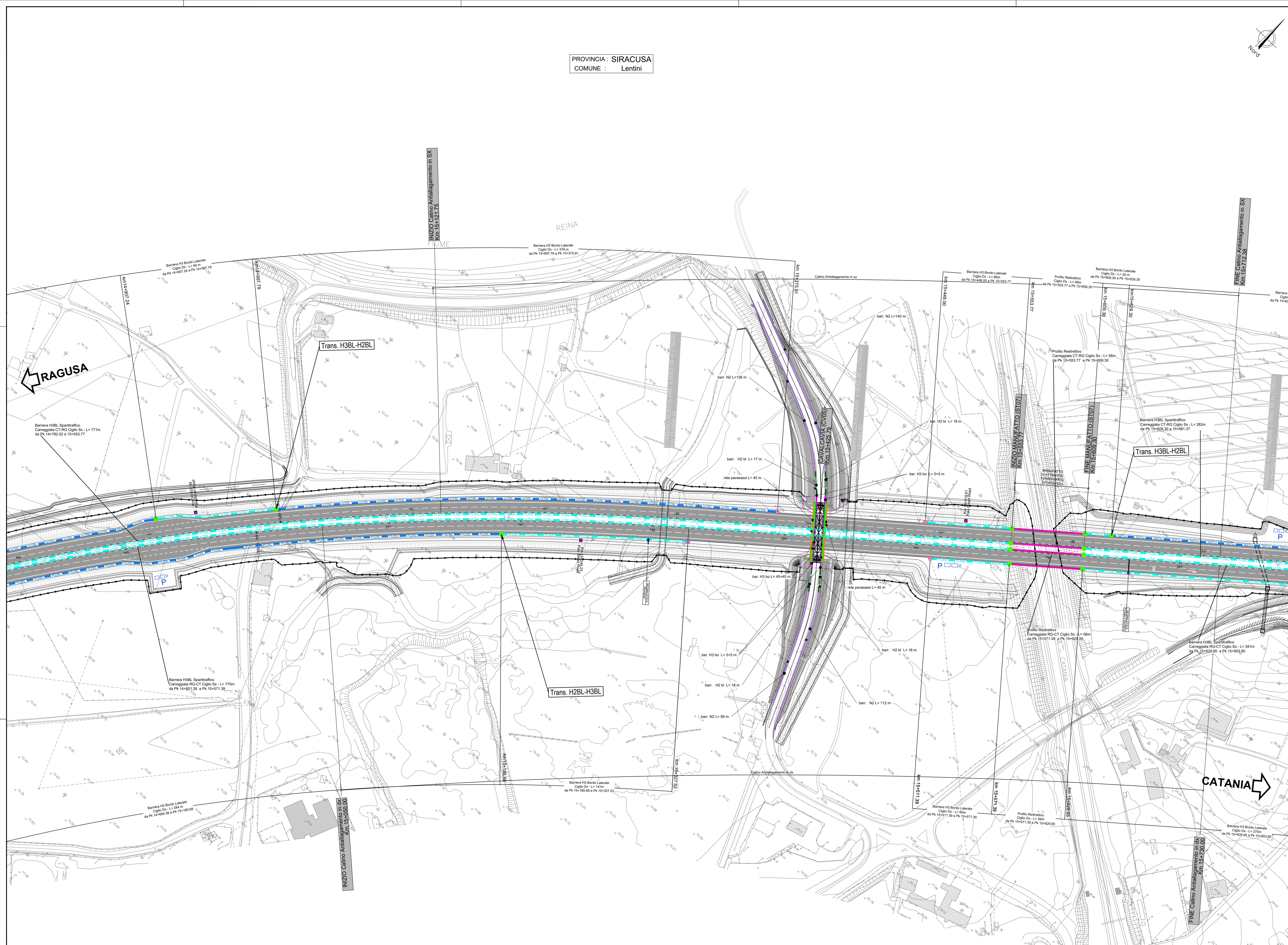


PROVINCIA : SIRACUSA
 COMUNE : Lentini



LEGENDA DISPOSITIVI DI SICUREZZA

| | |
|--|------------------------------------------------------------------------------|
| | BARRIERA METALLICA CLASSE "H1" DA BORDO LATERALE - TIPO COMMERCIALE |
| | BARRIERA METALLICA CLASSE "H2" DA BORDO LATERALE - TIPO ANAS |
| | BARRIERA METALLICA CLASSE "H3" DA BORDO LATERALE - TIPO COMMERCIALE |
| | BARRIERA METALLICA CLASSE "H4" DA BORDO LATERALE - TIPO ANAS |
| | BARRIERA METALLICA CLASSE "H4" SPARTITRAFFICO - TIPO ANAS |
| | BARRIERA METALLICA CLASSE "H4" SPARTITRAFFICO BORDO OPERA - TIPO COMMERCIALE |
| | BARRIERA METALLICA CLASSE "H4" DA BORDO PONTE - TIPO ANAS |
| | BARRIERA METALLICA CLASSE "H4" DA BORDO PONTE - TIPO ANAS |
| | BARRIERA ANTIRIANDRE INTEGRATA CLASSE "H4" |
| | BARRIERA METALLICA CLASSE "H2" DA BORDO LATERALE - TIPO COMMERCIALE |
| | PROFLO REDIRETTIVO |
| | BARRIERA AMMOBILE PER VARCHI |
| | BARRIERA DI TRANSIZIONE H3BL-VARCO |
| | RETE METALLICA |

ATTENUAZIONE D'URTO CLASSE B0 REDIRETTIVO

TRANSIZIONE TRA CLASSI DI BARRIERA

TERMINALE UNIDIREZIONALE IN AVVICINAMENTO - CLASSE P2

TERMINALE UNIDIREZIONALE IN ALLONTANAMENTO - CLASSE P2

TERMINALE UNIDIREZIONALE IN AVVICINAMENTO - CLASSE P1

TERMINALE UNIDIREZIONALE IN ALLONTANAMENTO - CLASSE P1

TERMINALE BIDIREZIONALE - CLASSE P1

Per l'affidamento delle transizioni tra le barriere "non Anas", tra "non Anas" e profilo redirettivo, tra Anas e "non Anas" in progetto e le transizioni con le barriere esistenti, sarà cura dell'impresa esecutrice provvedere a fornire tutti i dettagli per le transizioni a valle della scelta del fornitore delle barriere e comunque in accordo con la DL.

LEGENDA OSTACOLI PUNTALE DA PROTEGGERE

| | |
|--|--------------------------------------------------------|
| | ILLUMINAZIONE |
| | SMART ROAD |
| | TELECAMERE TVCC |
| | PORTALI A BANDIERA PER SEGNALETICA VERTICALE |
| | MONDIPALO PER SEGNALETICA VERTICALE |
| | PANNELLO A MESSAGGIO VARIABILE SU PORTALE A CAVALLETTO |

NOTA INQUADRAMENTO GEODETICO: Il passaggio dal sistema Gauss-Boaga al sistema locale di coordinate rettilinee è stato realizzato con l'utilizzo del software LGO 6.0 di Leticia ponendo come origine del sistema il vertice della poligonale V.38, baricentrico rispetto al rilievo con i seguenti parametri:
 Latitudine di Origine 37°11'17.16207" - Meridiano Centrale 14°45'16.80534" - Width Zone 3" - Scale Factor 1.00003

sanas
 GRUPPO FS ITALIANE

Direzione Progettazione e Realizzazione Lavori

ITINERARIO RAGUSA-CATANIA
 Collegamento viario compreso tra lo Svincolo della S.S. 514 "di Chiaramonte" con la S.S. 115 e lo Svincolo della S.S. 194 "Ragusana"
 LOTTO 4 - Dallo svincolo n. 8 "Francfonte" (compreso) allo svincolo della "Ragusana" (escluso)

PROGETTO ESECUTIVO COD. **PA898**

PROGETTAZIONE: ATI SINTAGMA - GP INGEGNERIA - COOPROGETTI - GDG - ICARIA - OMNISERVICE

PROGETTISTA RESPONSABILE DELL'INTEGRAZIONE DELLE PRESTAZIONI
 SPECIFICAZIONE:
 Dott. Ing. Nando Granieri
 Ordine degli Ingegneri della Prov. di Perugia n° A351

IL GEOLOGO:
 Dott. Geol. Giorgio Cerignani
 Ordine dei Geologi della Regione Umbria n° 108

IL COORDINATORE PER LA SICUREZZA IN FASE DI PROGETTAZIONE:
 Dott. Ing. Filippo Farnabanco
 Ordine degli Ingegneri della Provincia di Perugia n° A1373

VISTO IL RESPONSABILE DEL PROCEDIMENTO
 Dott. Ing. Luigi Mupo

IL GRUPPO DI PROGETTAZIONE:
 MANDATARIO:
 #Sintagma
 Dott. Ing. N. Granieri
 Dott. Ing. F. Farnabanco
 Dott. Ing. A. Barabanti
 Dott. Ing. L. Gagliardi
 Dott. Ing. G. Corradi

MANDANTI:
 Dott. Ing. G. Guasconi
 Dott. Ing. A. Spavone
 Dott. Ing. M. Marretti
 Dott. Ing. M. Anelli
 Dott. Arch. S. A.E. Comi
 Dott. Arch. F. Di Biasi
 Dott. Ing. F. Pini

CONTRATTI:
 Dott. Ing. G. Guasconi
 Dott. Arch. G. Guasconi
 Dott. Ing. M. Anelli
 Dott. Arch. S. A.E. Comi
 Dott. Arch. F. Di Biasi
 Dott. Ing. F. Pini

IL RESPONSABILE DEL PROGETTO:
 Dott. Ing. Nando Granieri
 Ordine degli Ingegneri della Provincia di Perugia n° A351

PROGETTO INFRASTRUTTURA
BARRIERE DI SICUREZZA
 Planimetria delle barriere di sicurezza - Tav. 20 di 26

| | | | |
|-----------------|----------------|-----------|--------|
| CODICE PROGETTO | NUM. FILE | REVISIONE | SCALA: |
| LC408Z E 2101 | PA89802R04P20C | C | 1:1000 |

| REV. | DESCRIZIONE | DATA | REDATTO | VERIFICATO | APPROVATO |
|------|---------------------------------------------|----------|-------------|------------|-------------|
| C | Revisione a seguito di Rapporto di Verifica | Nov 2021 | S. Scipione | F. Duranti | N. Granieri |
| B | Revisione a seguito istruttoria Anas | Set 2021 | S. Scipione | F. Duranti | N. Granieri |
| A | Emissione | Ott 2021 | S. Scipione | F. Duranti | N. Granieri |