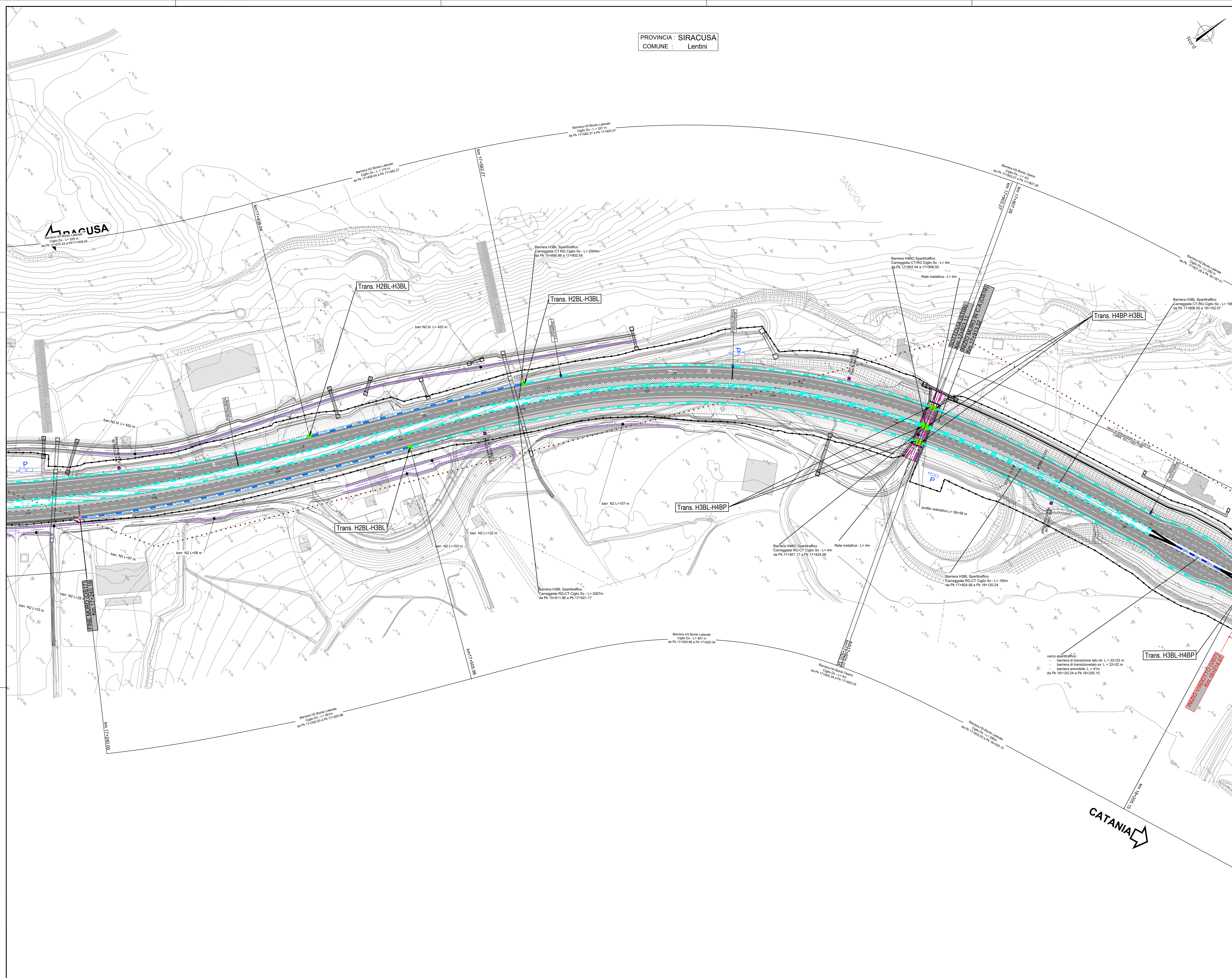
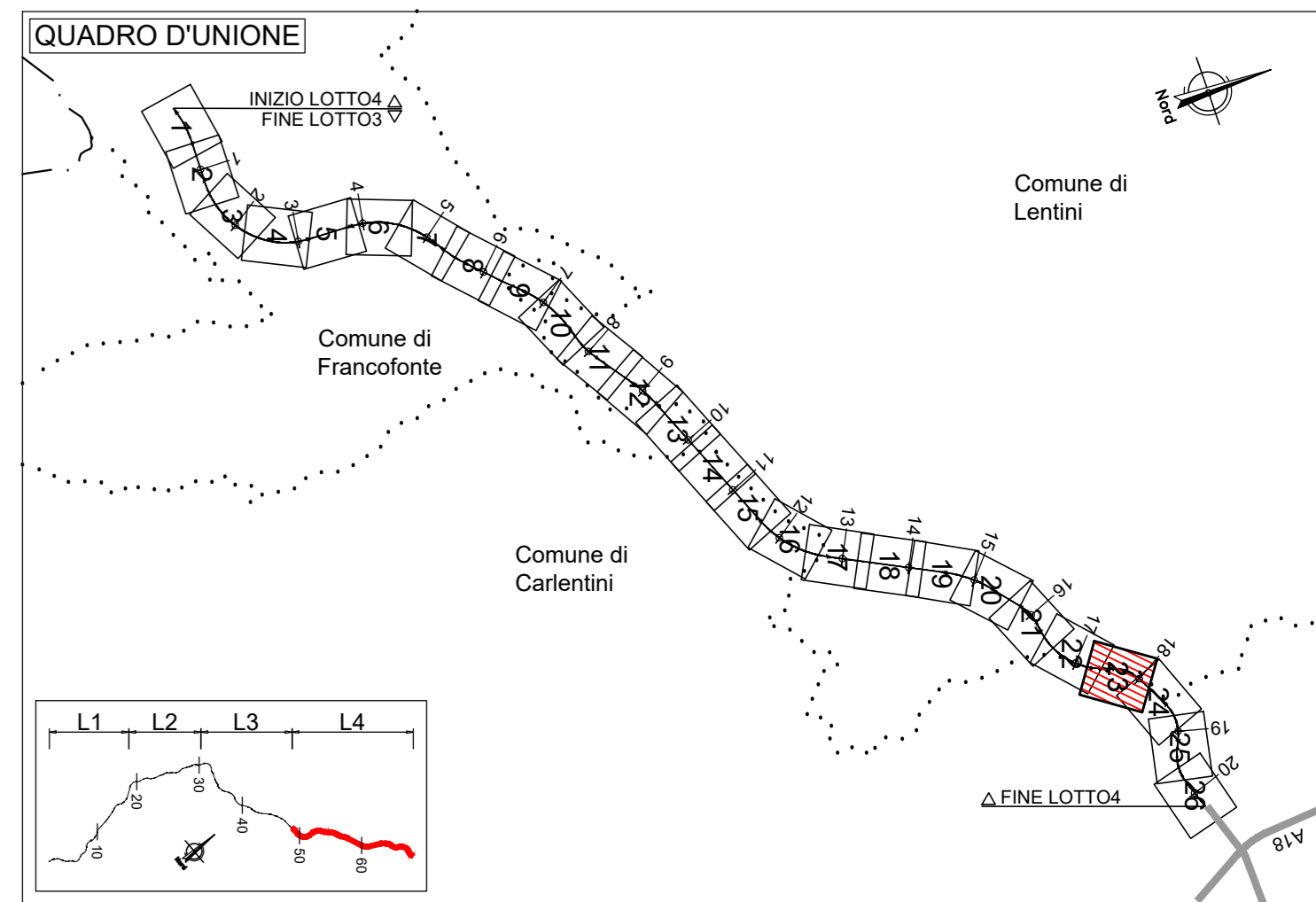
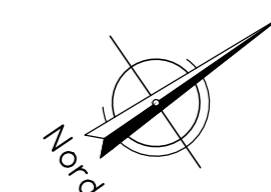


PROVINCIA : SIRACUSA
 COMUNE : Lentini



LEGENDA DISPOSITIVI DI SICUREZZA

	BARRIERA METALLICA CLASSE "H1" DA BORDO LATERALE - TIPO COMMERCIALE
	BARRIERA METALLICA CLASSE "H2" DA BORDO LATERALE - TIPO ANAS
	BARRIERA METALLICA CLASSE "H3" DA BORDO LATERALE - TIPO COMMERCIALE
	BARRIERA METALLICA CLASSE "H4" DA BORDO OPERA - TIPO COMMERCIALE
	BARRIERA METALLICA CLASSE "H4" SPARTITRAFFICO - TIPO ANAS
	BARRIERA METALLICA CLASSE "H4" SPARTITRAFFICO BORDO OPERA - TIPO COMMERCIALE
	BARRIERA METALLICA CLASSE "H4" DA BORDO PONTE - TIPO ANAS
	BARRIERA METALLICA CLASSE "H4" DA BORDO PONTE - TIPO ANAS
	BARRIERA ANTIRIANDRE INTEGRATA CLASSE "H4"
	BARRIERA METALLICA CLASSE "H2" DA BORDO LATERALE - TIPO COMMERCIALE
	PROFILO REDIRETTIVO
	BARRIERA AMMOVIBILE PER VARCHI
	BARRIERA DI TRANSIZIONE H3BL-VARCO
	RETE METALLICA

	ATTENUAZIONE D'URTO CLASSE B0 REDIRETTIVO
	TRANSIZIONE TRA CLASSI DI BARRIERA
	TERMINALE UNIDIREZIONALE IN AVVICINAMENTO - CLASSE P2
	TERMINALE UNIDIREZIONALE IN ALLONTANAMENTO - CLASSE P2
	TERMINALE UNIDIREZIONALE IN AVVICINAMENTO - CLASSE P1
	TERMINALE UNIDIREZIONALE IN ALLONTANAMENTO - CLASSE P1
	TERMINALE BIDIREZIONALE - CLASSE P1

Per l'approfondimento delle transizioni tra le barriere "non Anas", tra "non Anas" e profilo redirettivo, tra Anas e "non Anas" in progetto e le transizioni con le barriere esistenti, sarà cura dell'impresa esecutrice provvedere a fornire tutti i dettagli per le transizioni a valle della scelta del fornitore delle barriere e comunicarle a secondo con la DL.

LEGENDA OSTACOLI PUNTALI DA PROTEGGERE

	ILLUMINAZIONE
	SMART ROAD
	TELECAMERE TVCC
	PORTALI A BANDIERA PER SEGNALETICA VERTICALE
	MONOPALO PER SEGNALETICA VERTICALE
	PANNELLO A MESSAGGIO VARIABILE SU PORTALE A CAVALLETTO

NOTA INQUADRAMENTO GEODETICO: Il passaggio dal sistema Gauss-Boaga al sistema locale di coordinate rettilinee è stato realizzato con l'utilizzo del software LGO 6.0 di Leticia ponendo come origine del sistema il vertice della poligonale V 38, baricentrico rispetto al rilievo con i seguenti parametri:
 Latitudine di Origine 37°11'17.62077" - Meridiano Centrale 14°45'16.80534" - Width Zone 3" - Scale Factor 1.00003

sanas
 GRUPPO FS ITALIANE

Direzione Progettazione e Realizzazione Lavori

ITINERARIO RAGUSA-CATANIA
 Collegamento viario compreso tra lo Svincolo della S.S. 514 "di Chiaramonte" con la S.S. 115 e lo Svincolo della S.S. 194 "Ragusana"
 LOTTO 4 - Dallo svincolo n. 8 "Francofonte" (compreso) allo svincolo della "Ragusana" (escluso)

PROGETTO ESECUTIVO COD: PA898

PROGETTAZIONE: ATI SINTAGMA - GP INGEGNERIA - COOPROGETTI - GDG - ICARIA - OMNISERVICE

PROGETTISTA RESPONSABILE DELL'INTEGRAZIONE DELLE PRESTAZIONI		GRUPPO DI PROGETTAZIONE:	
SPECIFICAZIONE:		MANDATARI:	
Dott. Ing. Nando Granieri Ordine degli Ingegneri della Prov. di Perugia n° A351		#Sintagma Dott. Ing. N. Orsini Dott. Ing. F. Durastanti Dott. Ing. A. Barozzi Dott. Ing. L. Giugiaro Dott. Ing. G. Corvino	
Dott. Ing. G. Corvino Dott. Ing. A. Barozzi Dott. Ing. L. Giugiaro Dott. Ing. G. Corvino		MANDANTI: Dott. Ing. G. Corvino Dott. Ing. A. Barozzi Dott. Ing. L. Giugiaro Dott. Ing. G. Corvino Dott. Ing. A. Barozzi Dott. Ing. L. Giugiaro Dott. Ing. G. Corvino	
IL GEOLOGO: Dott. Geol. Giorgio Cerignani Ordine dei Geologi della Regione Umbria n° 108		IL COORDINATORE PER LA SICUREZZA IN FASE DI PROGETTAZIONE: Dott. Ing. Filippo Farnocchia Ordine degli Ingegneri della Provincia di Perugia n° A1373	
IL COORDINATORE DEL PROCEDIMENTO Dott. Ing. Luigi Mupo		IL RESPONSABILE DEL PROGETTO: Dott. Ing. Nando Granieri	

PROGETTO INFRASTRUTTURA
BARRIERE DI SICUREZZA
 Planimetria delle barriere di sicurezza - Tav. 23 di 26

PROVINCIA : SIRACUSA
 COMUNE : Carlentini

CODICE PROGETTO	NOVE FILE	REVISIONE	SCALA:
LCQ408Z E 2101	PA89802TRAPV23C	C	1:1000

REV.	DESCRIZIONE	DATA	REDATTO	VERIFICATO	APPROVATO
C	Revisione a seguito di Rapporto di Verifica	Nov 2021	S. Scapetta	F. Durastanti	N. Orsini
B	Revisione a seguito istruttoria Anas	Set 2021	S. Scapetta	F. Durastanti	N. Orsini
A	Emissione	Ott 2021	S. Scapetta	F. Durastanti	N. Orsini