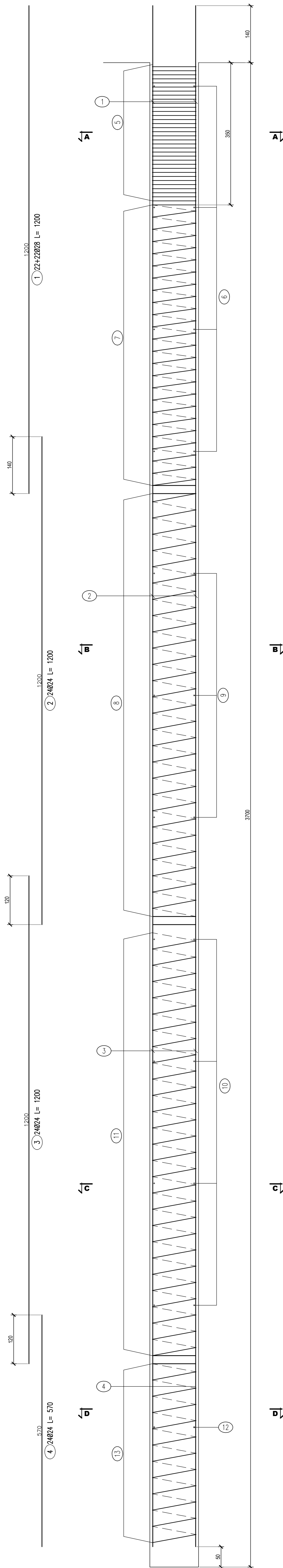
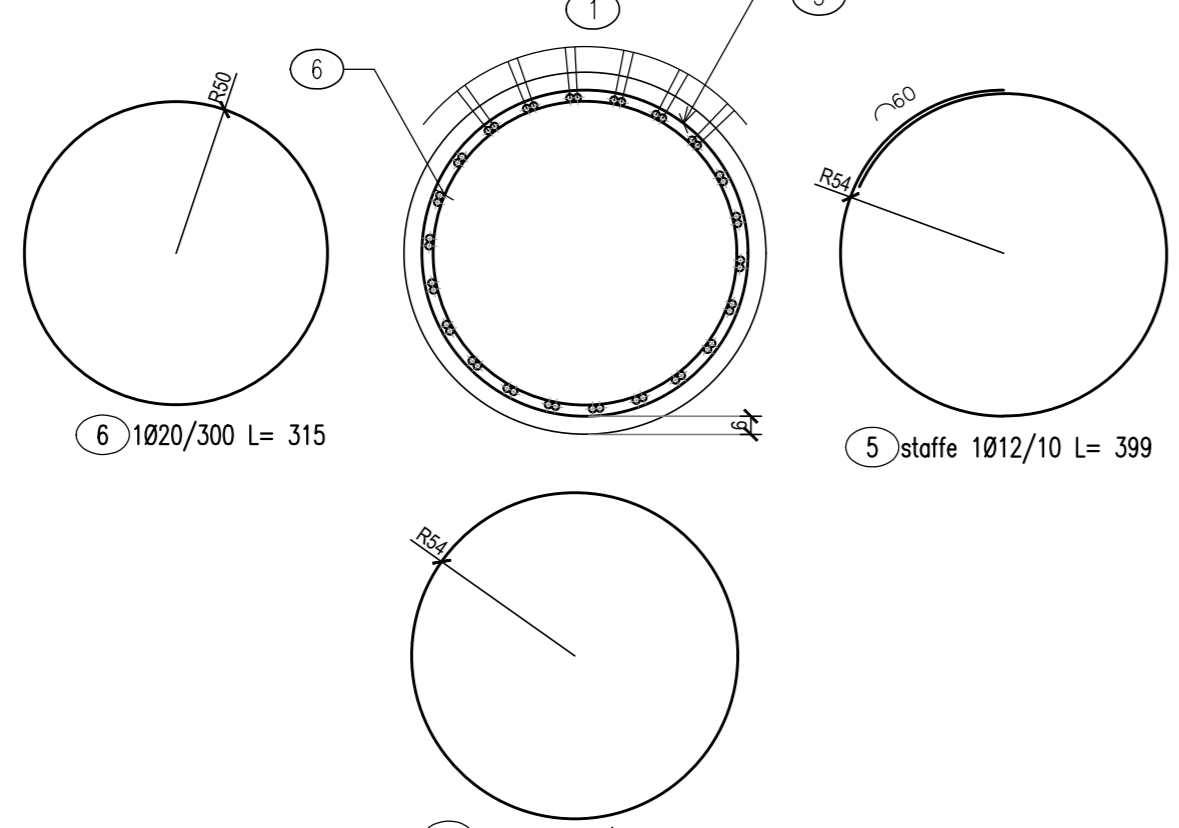


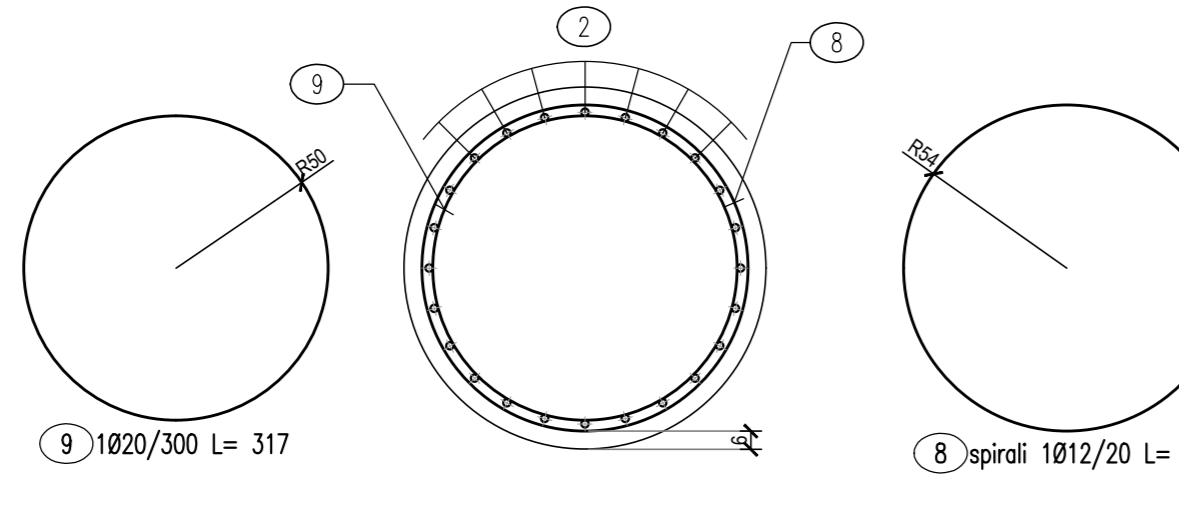
Spalla1
Armatura palo L=37.00m
Scala 1:50



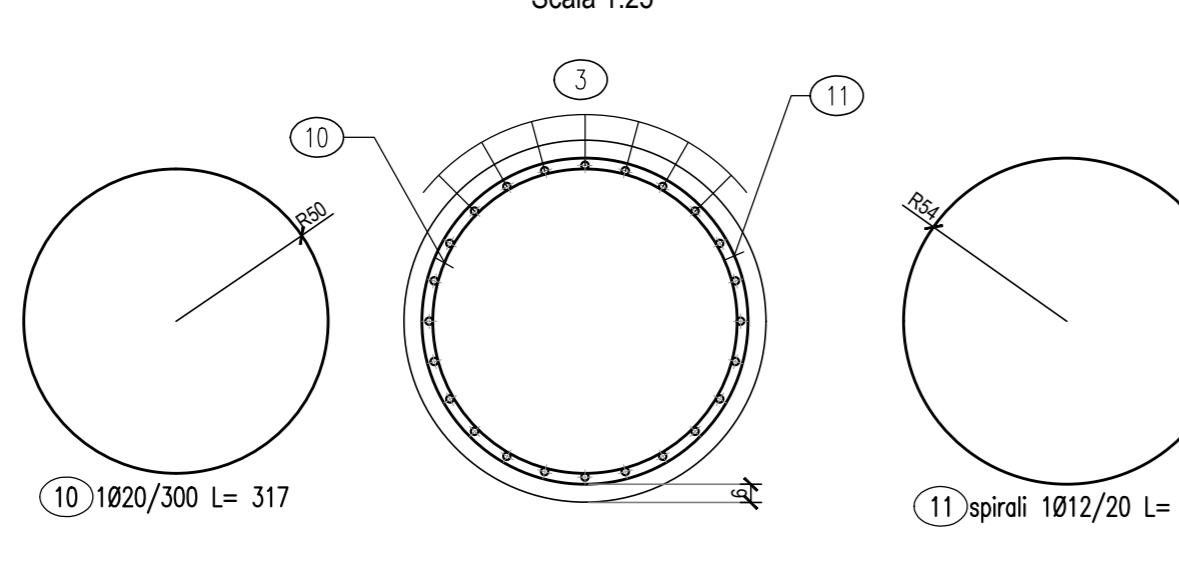
Spalla1
Sezione A-A
Scala 1:25



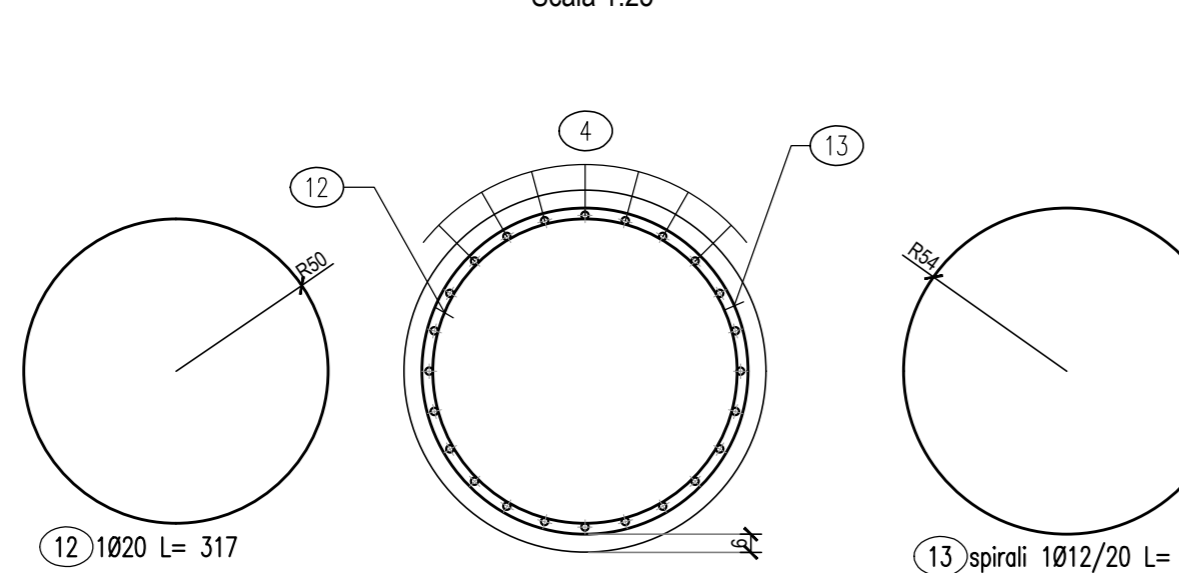
Spalla1
Sezione B-B
Scala 1:25



Spalla1
Sezione C-C
Scala 1:25



Spalla1
Sezione D-D
Scala 1:25

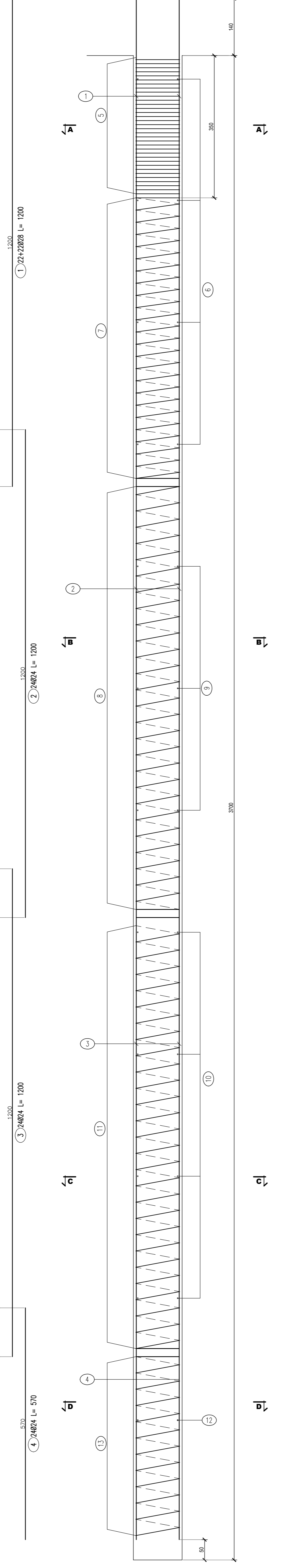


LISTA FERRI: PALI-SPALLA-1

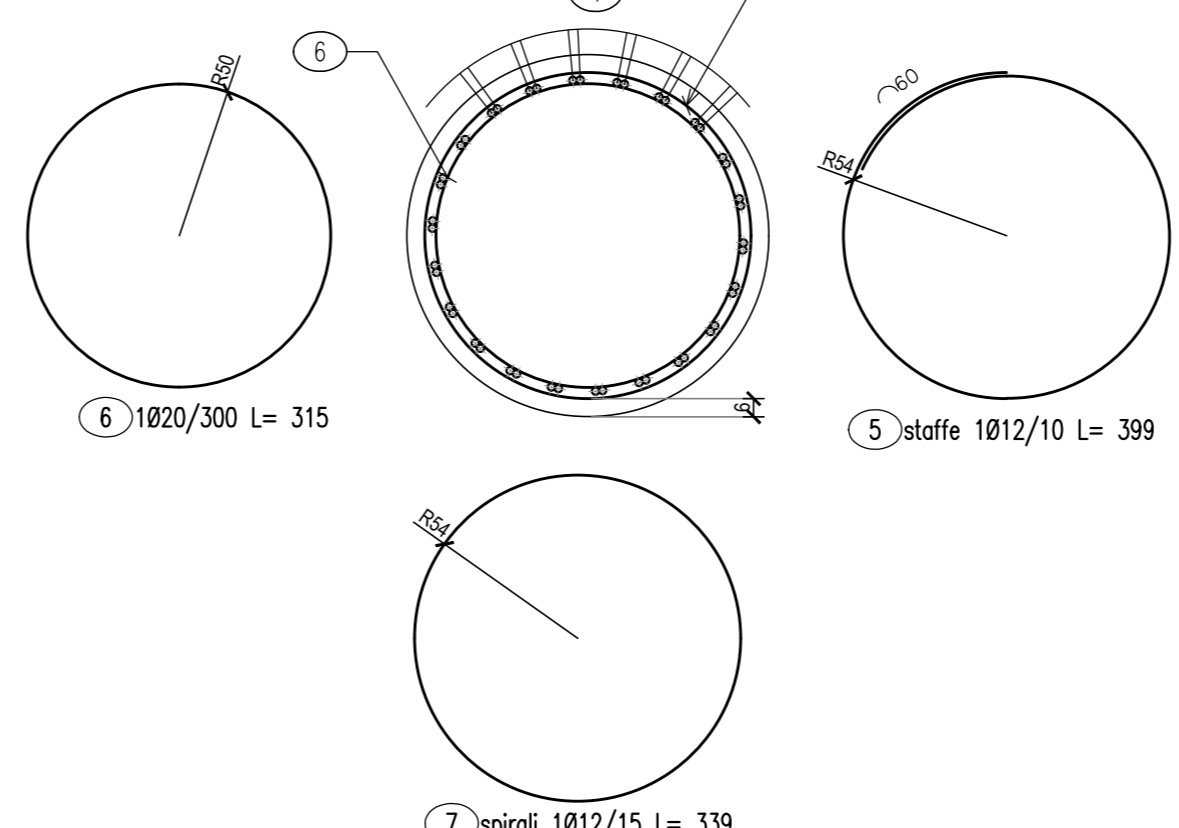
Pos.	Dia ø	Ferri	Totale Ferri	Lung(cm)	kg/m	Sagomatura	Tot. Kg
1	28	22+22	44	1200	4.834		2552.4
2	24	24	24	1200	3.551		1022.7
3	24	24	24	1200	3.551		1022.7
4	24	24	24	570	3.551		485.8
5	12	1	36	399	0.888		127.6
6	20	1	4	315	2.466		31.1
7	12	1	49	339	0.888		147.5
8	12	1	54	339	0.888		162.6
9	20	1	3	317	2.466		23.5
10	20	1	4	317	2.466		31.3
11	12	1	54	339	0.888		162.6
12	20	1	1	317	2.466		7.8
13	12	1	23	339	0.888		69.2
TOTALE PESO							5846.5

NOTE:
1) Per la tabella materiali fare riferimento all'elaborato: IMPEGGI/GEN/2017;
2) La fattura viene consegnata con pannelli preassemblati in c.a. con rivestimento in malta colorata in posizione tale da garantire la presenza di barre di acciaio in corrispondenza al numero di barre indicato nel piano di lavoro;
3) Per i dettagli relativi alle barre di sicurezza e le relative classazioni di riferimento vedere le sezioni tipo stralci e gli elaborati "Sopraluoghi e barre di sicurezza";
4) Per il sistema di ancoraggio acciaio di piattaforma nel rivale (dopo vedere le planimetrie stralci e gli elaborati di accenti tipo).

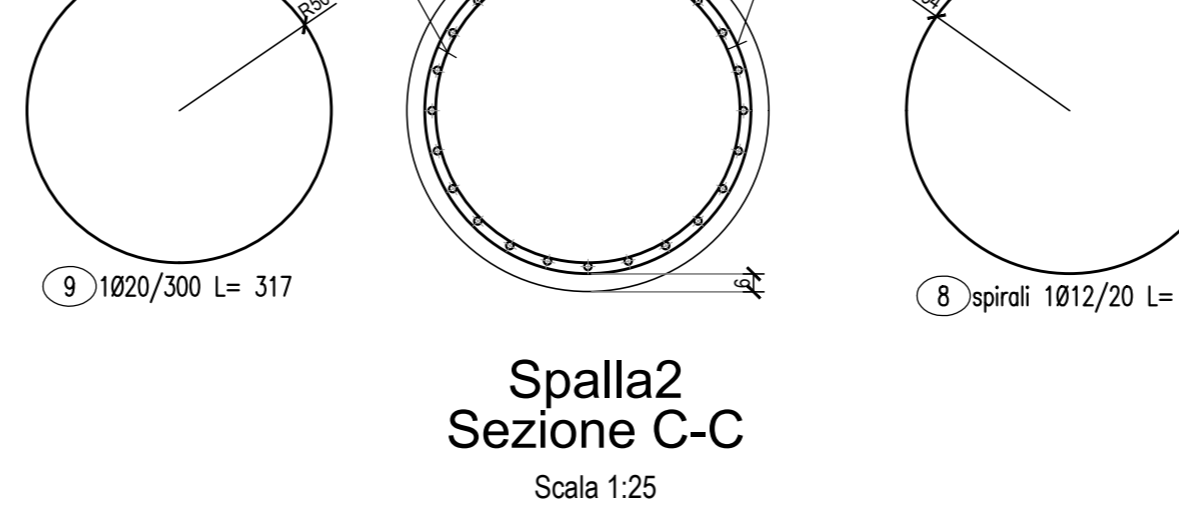
Spalla2
Armatura palo L=37.00m
Scala 1:50



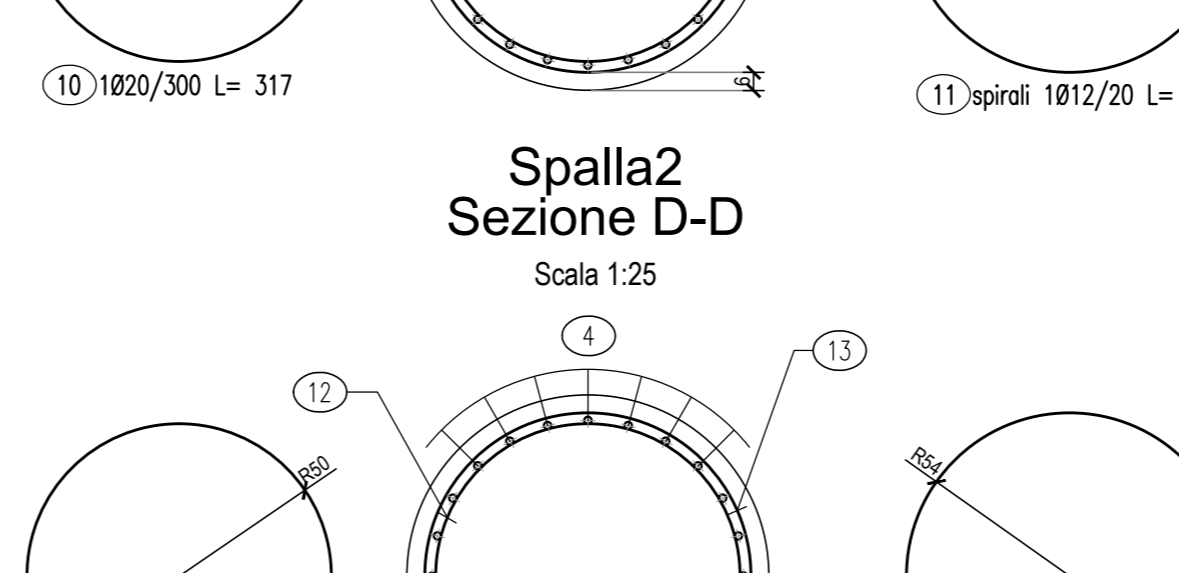
Spalla2
Sezione A-A
Scala 1:25



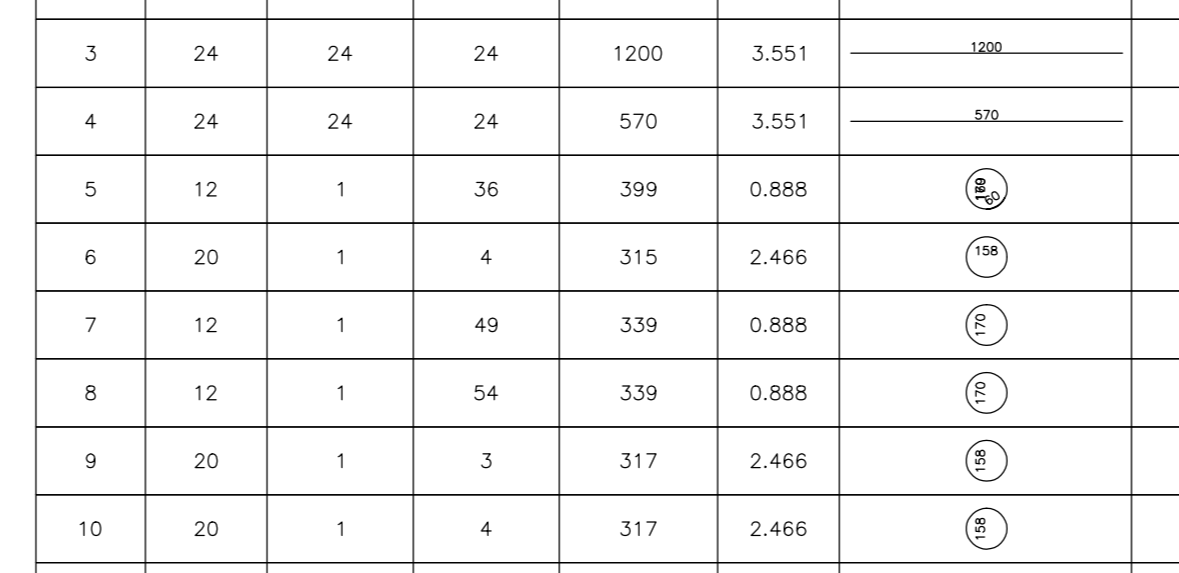
Spalla2
Sezione B-B
Scala 1:25



Spalla2
Sezione C-C
Scala 1:25



Spalla2
Sezione D-D
Scala 1:25

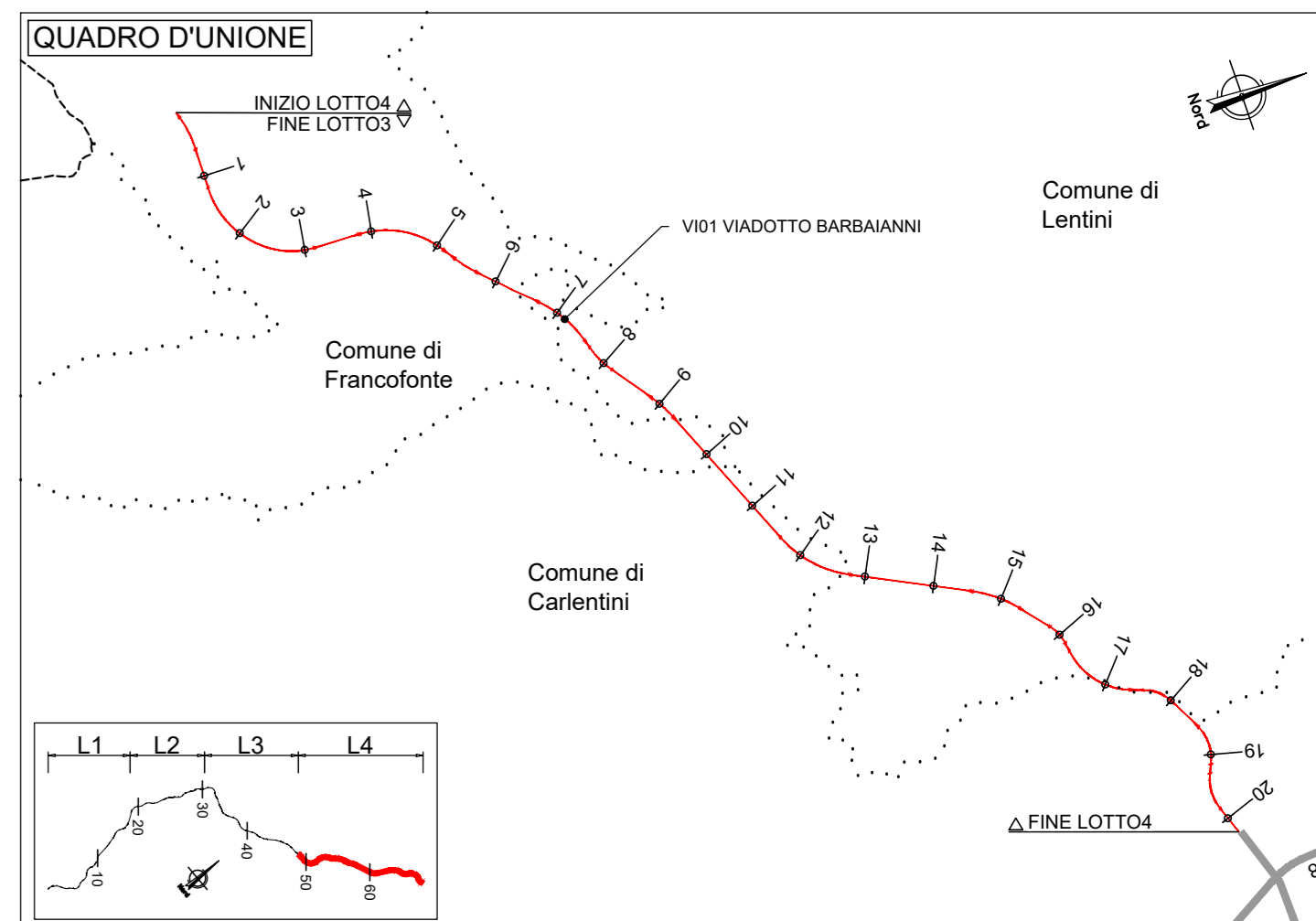
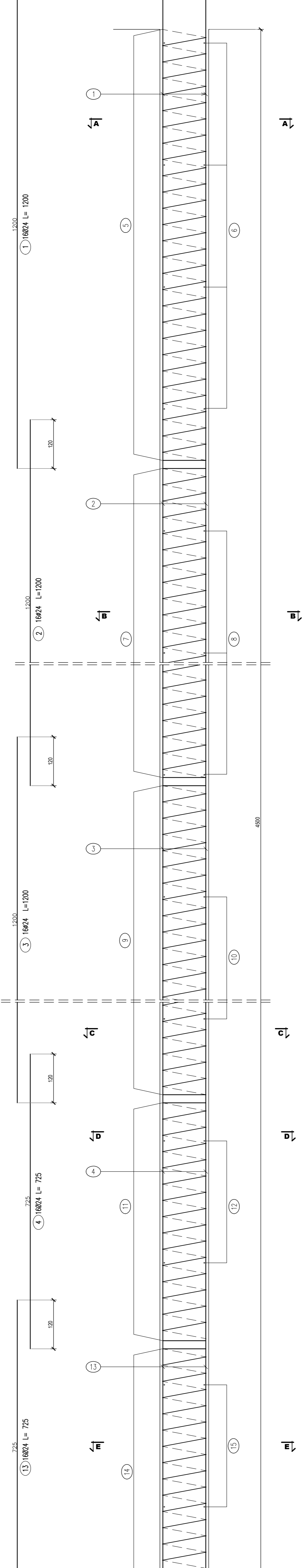


LISTA FERRI: PALI-SPALLA-2

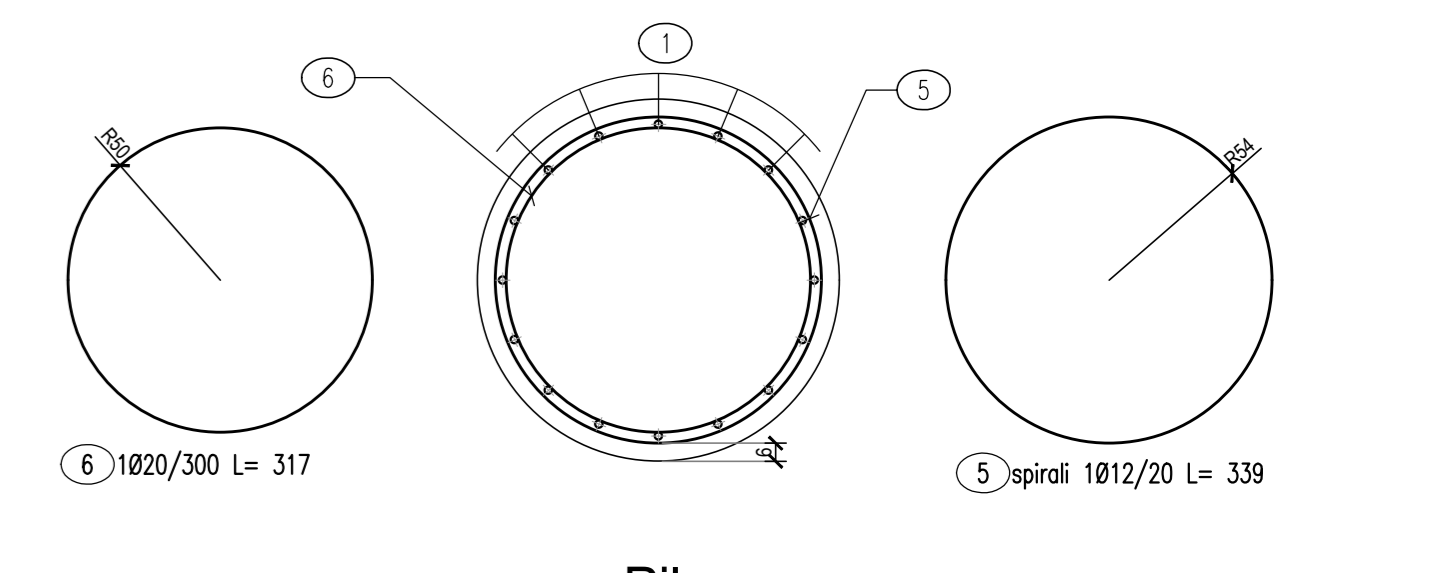
Pos.	Dia ø	Ferri	Totale Ferri	Lung(cm)	kg/m	Sagomatura	Tot. Kg
1	28	22+22	44	1200	4.834		2552.4
2	24	24	24	1200	3.551		1022.7
3	24	24	24	1200	3.551		1022.7
4	24	24	24	570	3.551		485.8
5	12	1	36	399	0.888		127.6
6	20	1	4	315	2.466		31.1
7	12	1	49	339	0.888		147.5
8	12	1	54	339	0.888		162.6
9	20	1	3	317	2.466		23.5
10	20	1	4	317	2.466		31.3
11	12	1	54	339	0.888		162.6
12	20	1	1	317	2.466		7.8
13	12	1	23	339	0.888		69.2
TOTALE PESO							5846.5

NOTE:
1) Per la tabella materiali fare riferimento all'elaborato: IMPEGGI/GEN/2017;
2) La fattura viene consegnata con pannelli preassemblati in c.a. con rivestimento in malta colorata in posizione tale da garantire la presenza di barre di acciaio in corrispondenza al numero di barre indicato nel piano di lavoro;
3) Per i dettagli relativi alle barre di sicurezza e le relative classazioni di riferimento vedere le sezioni tipo stralci e gli elaborati "Sopraluoghi e barre di sicurezza";
4) Per il sistema di ancoraggio acciaio di piattaforma nel rivale (dopo vedere le planimetrie stralci e gli elaborati di accenti tipo).

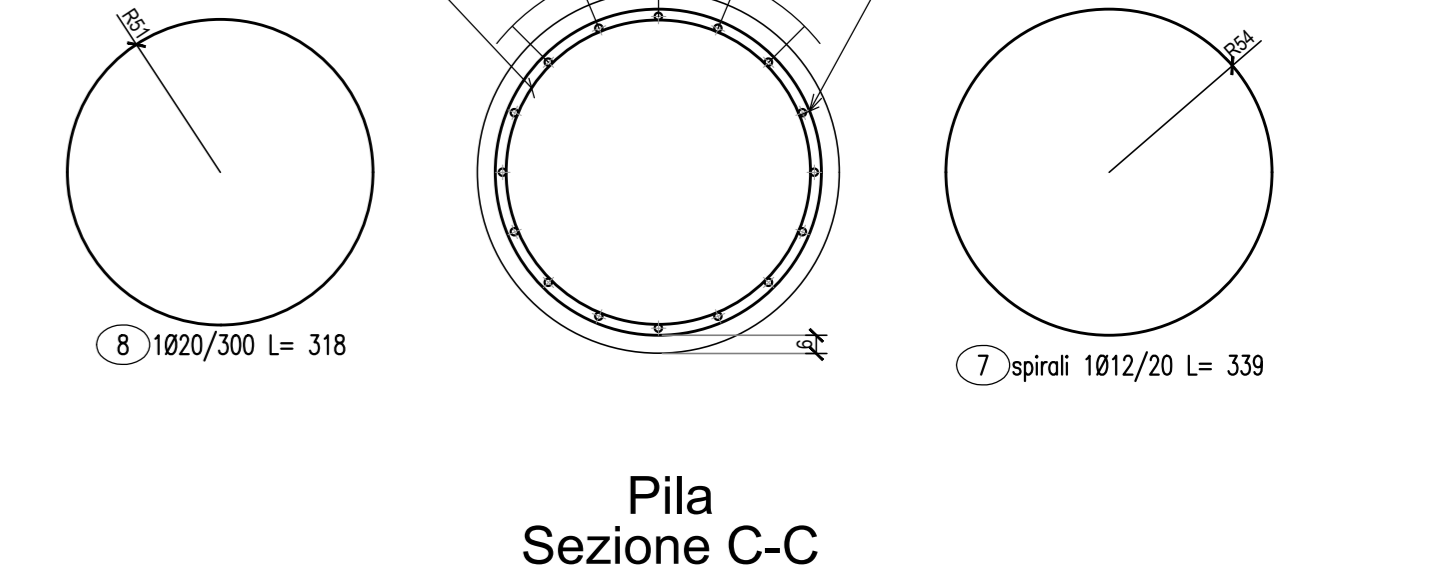
PILA
Armatura palo L=45.00m
Scala 1:50



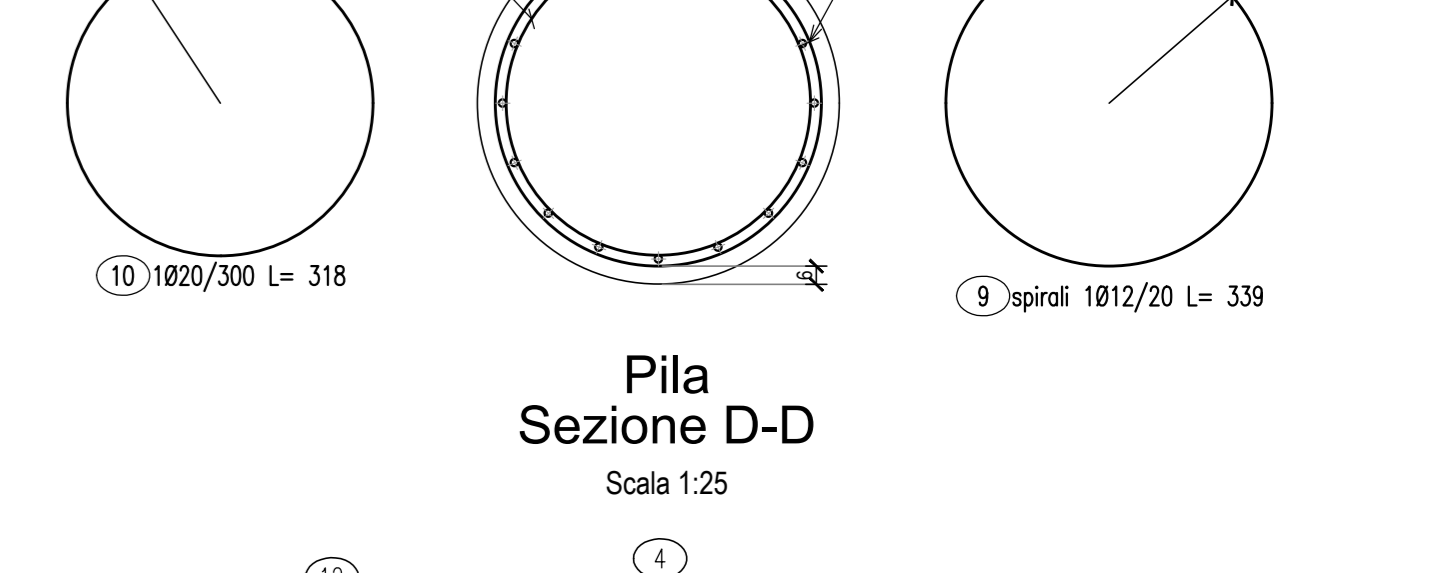
Pila
Sezione A-A
Scala 1:25



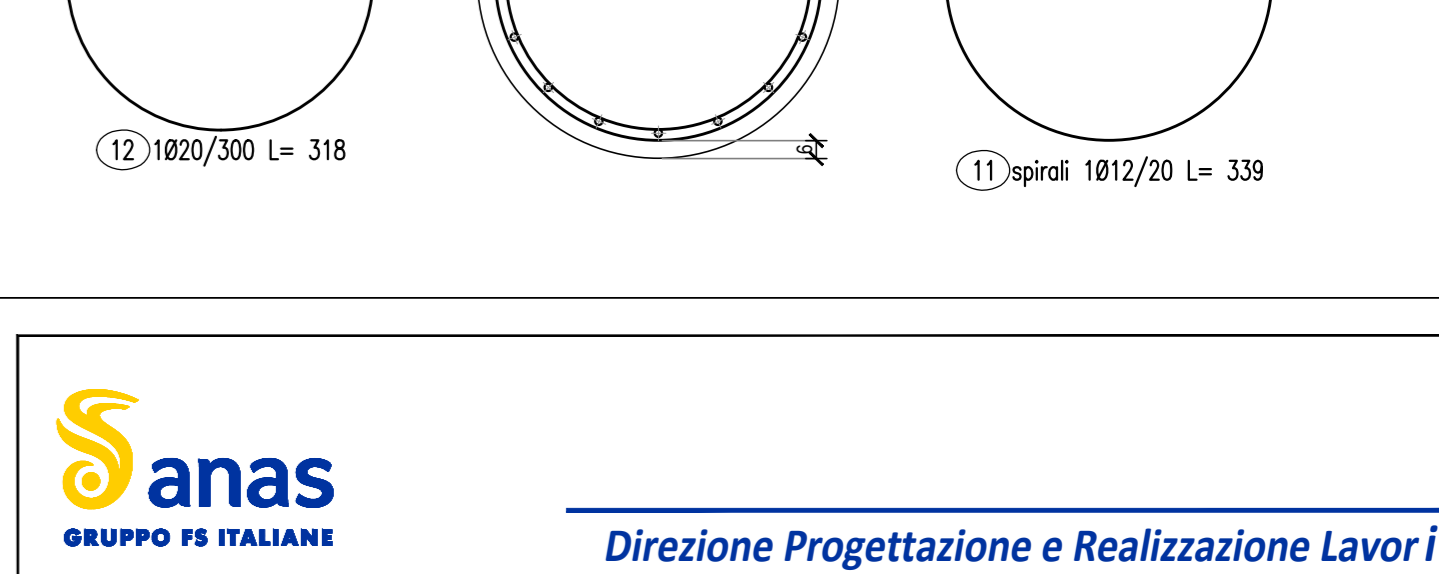
Pila
Sezione B-B
Scala 1:25



Pila
Sezione C-C
Scala 1:25



Pila
Sezione D-D
Scala 1:25



anas
GRUPPO FS ITALIANI

Direzione Progettazione e Realizzazione Lavori

ITINERARIO RAGUSA-CATANIA
Collegamento viario compreso tra lo Svincolo della S.S. 514 "di Chiaramonte" con la S.S. 115 e lo Svincolo della S.S. 194 "Ragusana"
LOTTO 4 - Dallo svincolo n. 8 "Francorote" (compreso) allo svincolo della "Ragusana"(escluso)

PROGETTO ESECUTIVO COD. **PA898**

PROGETTISTA RESPONSABILE DELL'INTEGRAZIONE DELLE PRESTAZIONI SPECIFICATIVE: **ATI SINTAGMA - GP INGEGNERIA - COOPROGETTI - GDG - ICARIA - OMNISERVICE**

MANDATARIA: **Sintagma**

COORDINATORE PER LA SICUREZZA IN FASE DI PROGETTAZIONE: **TTD**

VIADOTTI VIADOTTO BARBAIANNI - CARR. DX Armatura pali di fondazione

REV.	DESCRIZIONE	DATA	REDATTO	VERIFICATO	APPROVATO
B	Revisione a seguito Rapporto di Verifica	Nov 2021	S.Piscitelli	F. Duranti	M. Crivelli
A	Emissione	Giù 2021	S.Piscitelli	F. Duranti	M. Crivelli