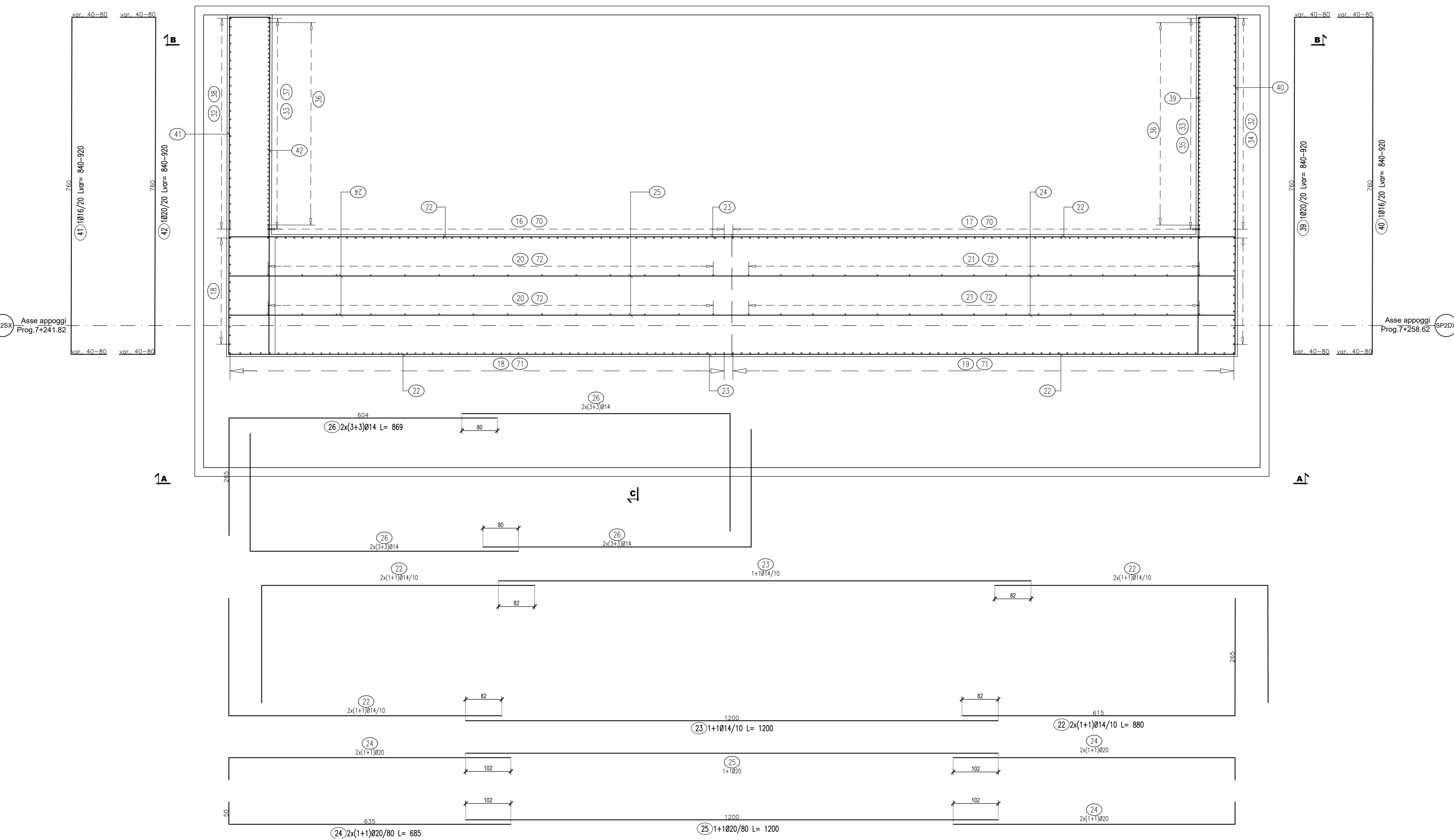
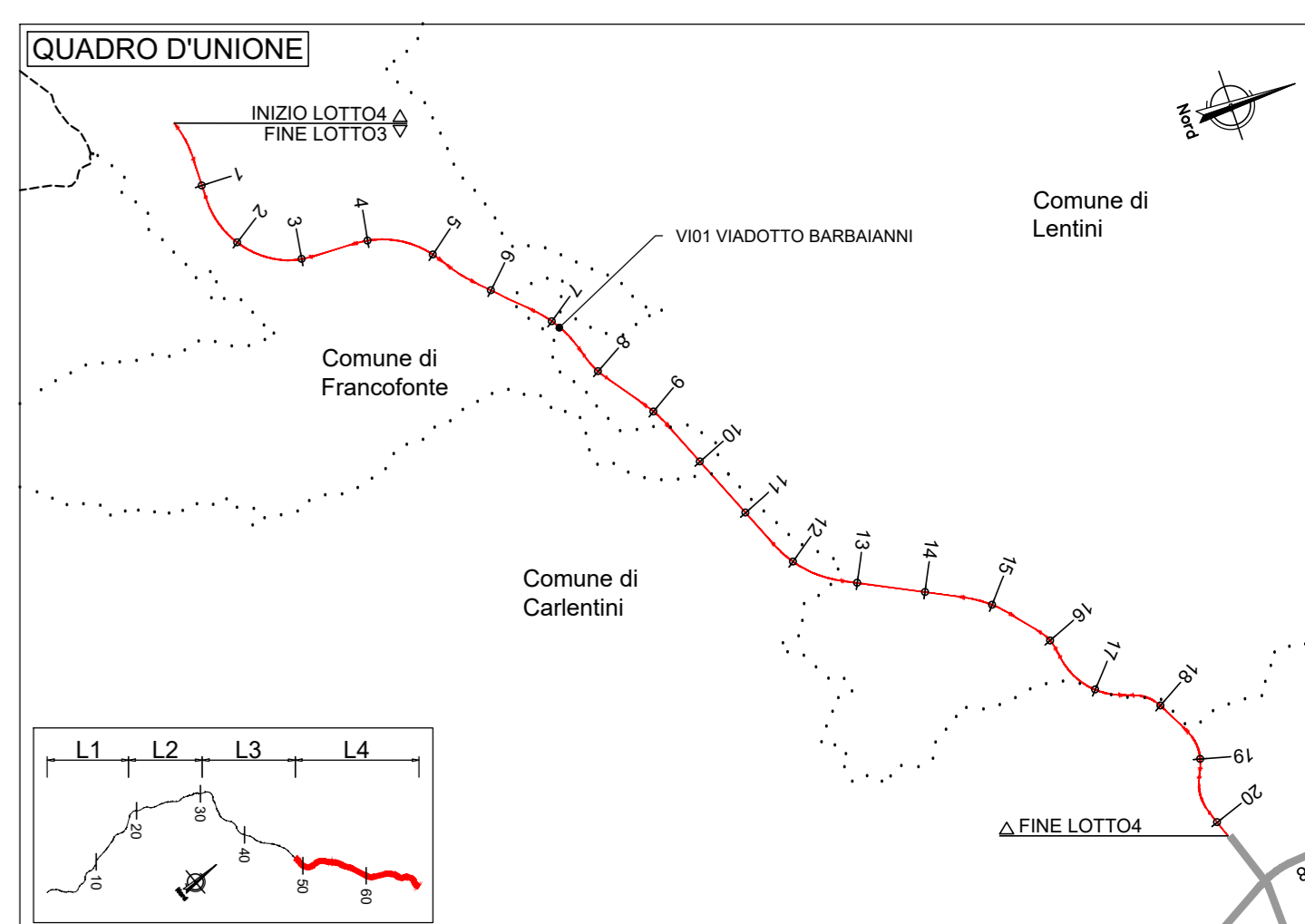
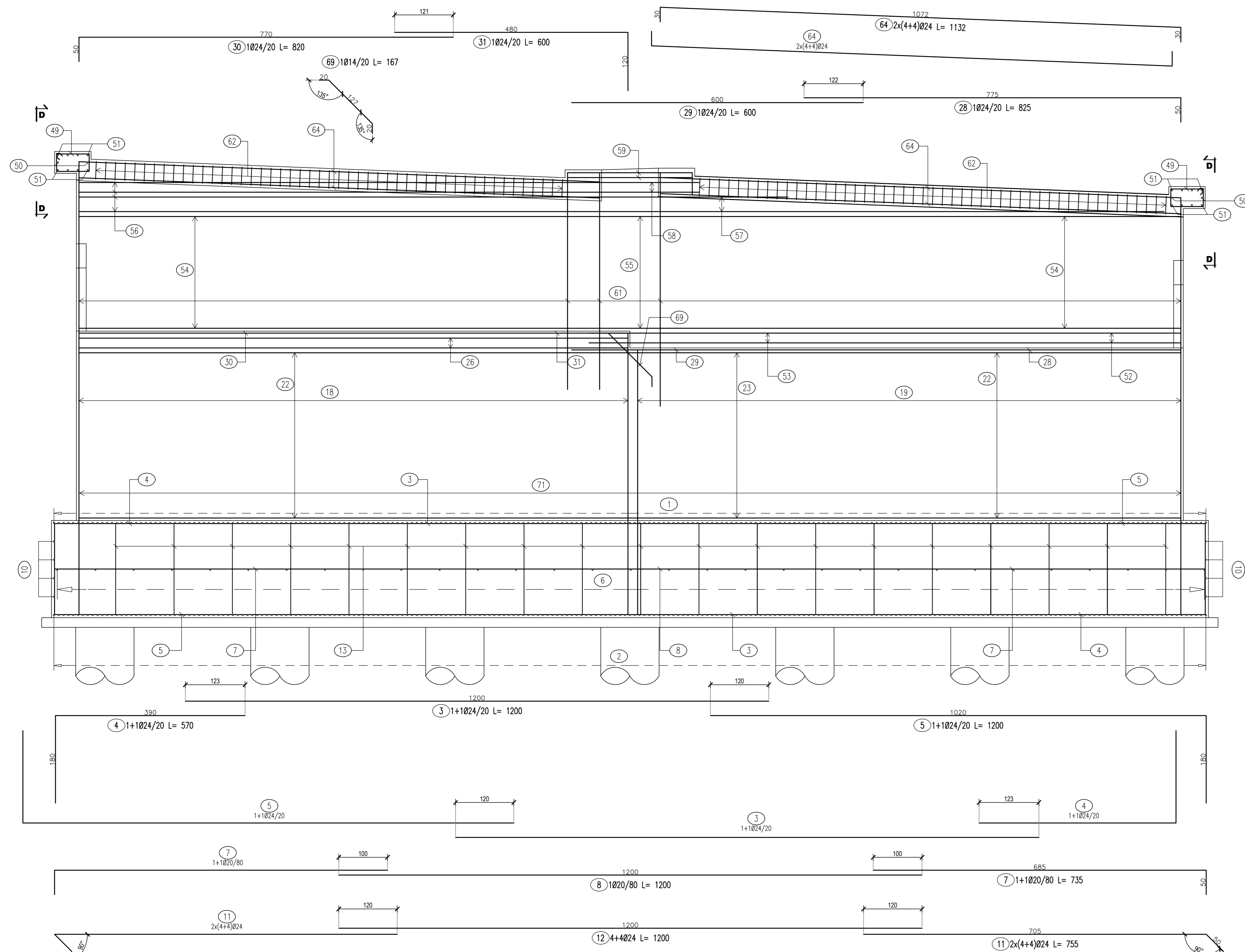


Spalla Sp2
Pianta spiccato
Scala 1:50



Spalla Sp2
Vista A-A
Scala 1:50



Pos.	Dia #	Ferri	Totale Ferri	Lung(cm)	kg/m	Sagomatura	Tot. Kg
1	24	1	239	1107	3.551	1000	9395,0
2	24	1	239	1107	3.551	1000	9395,0
3	24	1+1	104	1200	3.551	1000	4431,6
4	24	1+1	104	570	3.551	1000	2105,0
5	24	1+1	104	1200	3.551	1000	4431,6
6	20	1	31	1107	2.466	1000	846,3
7	20	1+1	28	735	2.466	880	507,5
8	20	1	14	1200	2.466	1200	414,3
9	24	1+1	478	292	3.551	1320	4956,3
10	24	4+4	8	1107	3.551	1000	314,5
11	24	2x(4+4)	16	755	3.551	1000	429,0
12	24	4+4	8	1200	3.551	1000	340,9
13	20	1	168	550	2.466	1200	2278,6
14	20	1+1	32	500	2.466	450	394,6
15	20	1+1	80	574	2.466	1200	1132,4
16	24	1	54	434	3.551	1200	832,2
17	24	1	54	399	3.551	1200	765,1
18	24	1	71	434	3.551	1200	1094,2
19	24	1	71	381	3.551	1200	960,6
20	20	1+1	28	434	2.466	1200	299,7
21	20	1+1	28	399	2.466	1200	275,5
22	14	2x(1+1)	148	880	1.208	615	1573,3
23	14	1+1	74	1200	1.208	1200	1072,7
24	20	2x(1+1)	22	685	2.466	820	371,6
25	20	1+1	11	1200	2.466	1200	325,5
26	14	2x(1+3)	12	869	1.208	820	126,0
27	24	1	115	462	3.551	1200	1886,6
28	24	1	18	825	3.551	1200	527,3
29	24	1	18	600	3.551	1200	383,5
30	24	1	18	820	3.551	1200	524,1
31	24	1	18	600	3.551	1200	383,5
32	20	1+1	52	345	2.466	1200	442,4
33	20	1+1	52	345	2.466	1200	442,4
34	20	1	26	Ver.699-696	2.466	478	447,2
35	20	1	26	Ver.747-744	2.466	481	478,0
36	20	1+1	52	595	2.466	1200	763,0
37	20	1	26	Ver.819-816	2.466	353	524,1
38	20	1	26	Ver.775-772	2.466	358	495,9
39	20	1	19	Ver.840-820	2.466	380	412,3
40	16	1	19	Ver.840-820	1.578	380	263,8
41	16	1	21	Ver.840-820	1.578	380	291,6
42	20	1	21	Ver.840-820	2.466	380	455,7
43	16	1	14	Ver.575-625	1.578	380	132,6
44	20	1	14	Ver.575-625	2.466	340	207,1
45	20	1	16	Ver.575-625	2.466	340	236,7
46	16	1	16	Ver.575-625	1.578	340	151,5
47	12	1	529	299	0.888	261	1404,6
48	10	1	361	Ver.55-124	0.617	80	199,3
49	16	1+1	60	252	1.578	380	238,6
50	24	2+2	4	700	3.551	1200	99,4
51	24	2x(4+4)	16	632	3.551	1200	359,1
52	14	3+3	6	745	1.208	820	54,0
53	14	3+3	6	600	1.208	820	43,5
54	14	2x(1+1)	96	665	1.208	615	771,2
55	14	1+1	48	1200	1.208	1200	695,8
56	14	7+7	14	1200	1.208	1150	202,9
57	14	4+4	8	Ver.390-1160	1.208	1160	74,9
58	14	3+3	6	205	1.208	285	14,9
59	14	2+2	4	356	1.208	254	17,2
60	24	1	115	Ver.475-525	3.551	480	2041,8
61	24	1	115	Ver.475-525	3.551	480	2041,8
62	20	1	99	280	2.466	770	683,6
63	10	1	413	84	0.617	150	214,0
64	24	2x(4+4)	16	1132	3.551	1070	643,2
65	14	2+2	4	541	1.208	1200	26,1
66	14	2x(1+1)	32	275	1.208	285	106,3
67	14	2x(1+1)	48	270	1.208	285	156,6
68	8	9	68	44	0.394	220	11,8
69	14	1	115	167	1.208	311	232,0
70	24	1	108	361	3.551	311	1384,5
71	24	1	142	361	3.551	311	1820,3
72	20	1+1	56	341	2.466	301	470,9
TOTALE PESO Kg.							72526,8

NOTE:
 1) Per la spalla material fare riferimento all'anticostruzione.
 2) La ferrata viene eseguita nei punti predeterminati in c.a. con l'investimento in matrici collocate in posizione tale da garantire gli spessori strutturali opportuni in carpenteria e acciaio completo di armatura apposta da impiegare nel calcestruzzo da gettare nella parte superiore del pannello.
 3) Per i dettagli relativi alla ferrata di sicurezza in acciaio, il cliente di riferimento vedere le sezioni tipo stralci e gli allegati "Struttura e ferrata di sicurezza".
 4) Per il sistema di smaltimento acque di piattaforma del marciapiede vedere le planimetrie stralci e gli estratti di sezioni tipo.

anas
GRUPPO FS ITALIANE
Direzione Progettazione e Realizzazione Lavori

ITINERARIO RAGUSA-CATANIA
Collegamento viario compreso tra lo Svincolo della S.S. 514 "di Chiaromonte" con la S.S. 115 e lo Svincolo della S.S. 194 "Ragusana"
LOTTO 4 - Dallo svincolo n. 8 "Francoforte" (compreso) allo svincolo della "Ragusana" (escluso)

PROGETTO ESECUTIVO con **PA898**

PROGETTAZIONE: ATI SINTAGMA - GP INGEGNERIA - COOPROGETTI - GDG - ICARIA - OMNISERVICE

PROGETTISTA RESPONSABILE DELL'INTEGRAZIONE DELLE PRESTAZIONI SPECIFICATIVE:
 Dott. Ing. Nando Granieri
 Ordine degli Ingegneri della Prov. di Perugia n° A351

IL GRUPPO DI PROGETTAZIONE:
MANDATARIA:
 SINTAGMA
MANDANTI:
 SINTAGMA
COORDINATORE PER LA SICUREZZA IN FASE DI PROGETTAZIONE:
 Dott. Ing. Filippo Farnbacher
 Ordine degli Ingegneri della Provincia di Perugia n° A351

VISTO IL RESPONSABILE DEL PROCEDIMENTO:
 Dott. Ing. Luigi Mupo

VIADOTTI
VIADOTTO BARBAIANNI - CARR. DX
Armatura spalla S2 - Tav. 1 di 2

PROGETTO	LV. PROG.	N. PROG.	REVISIONE	SCALA
LO408Z	E	2101	B	1:50

REV.	DESCRIZIONE	DATA	REDATTO	VERIFICATO	APPROVATO
B	Revisione a seguito di Rapporto di Verifica	Nov 2021	S.Piscitelli	F. Durantoni	M. Granieri
A	Emissione	Giù 2021	S.Piscitelli	F. Durantoni	M. Granieri