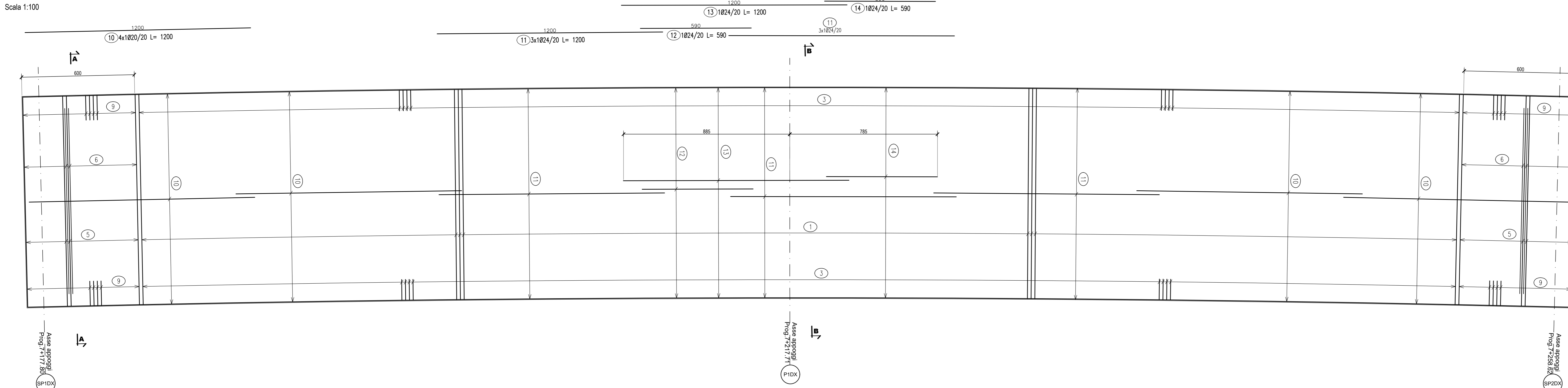
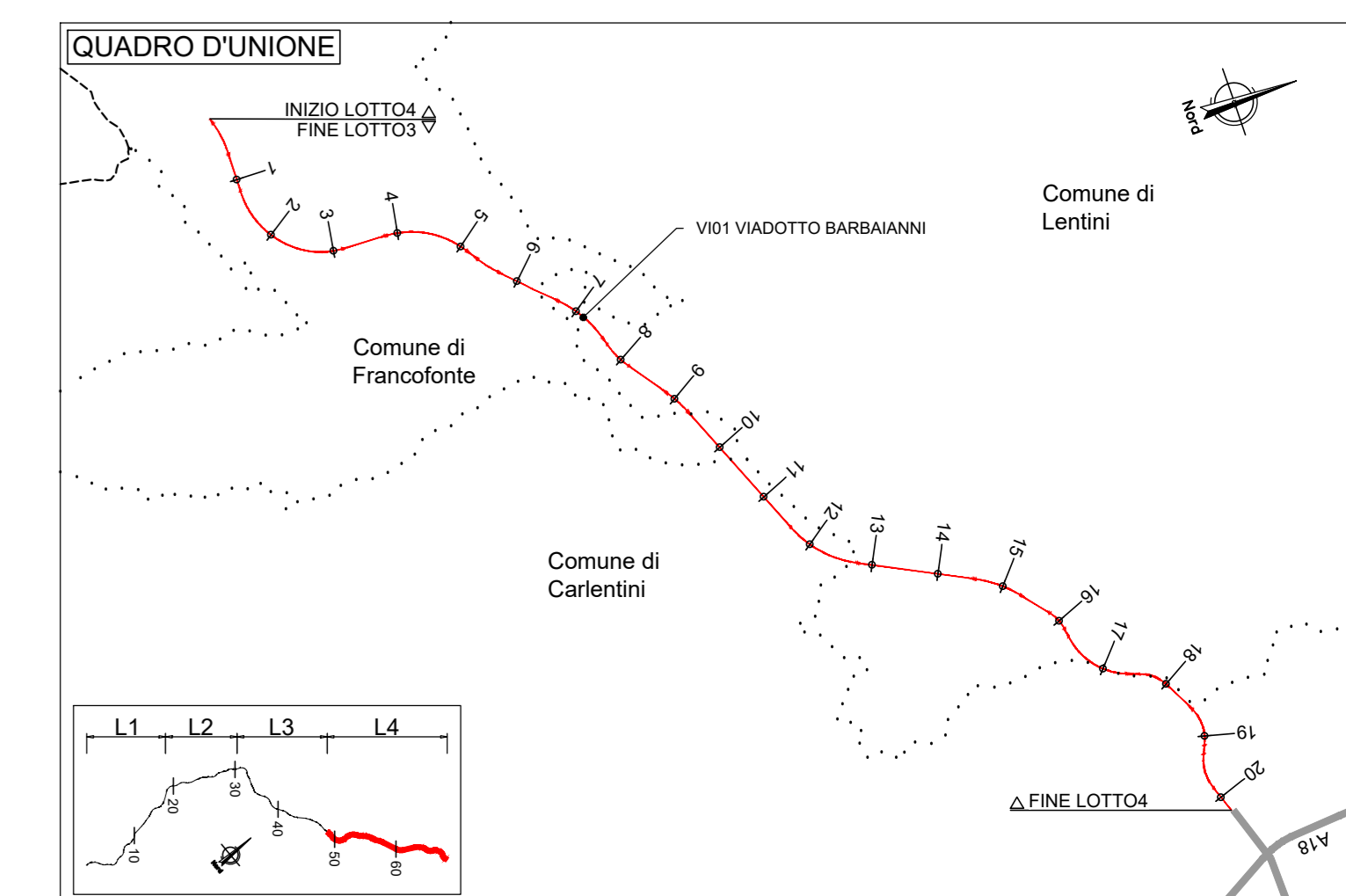
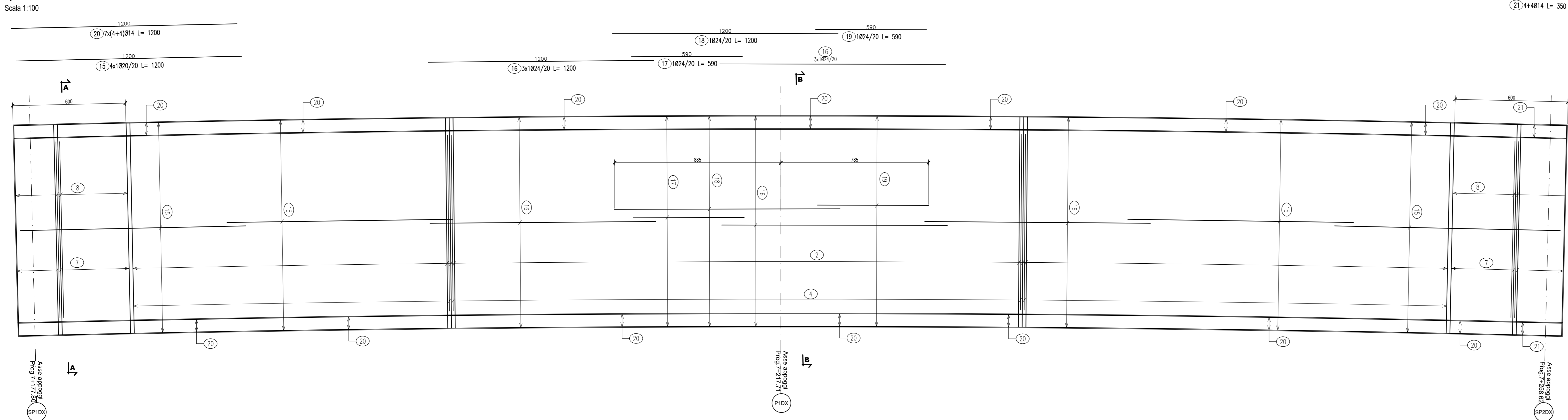


**Armatura soletta carreggiata destra Inferiore**

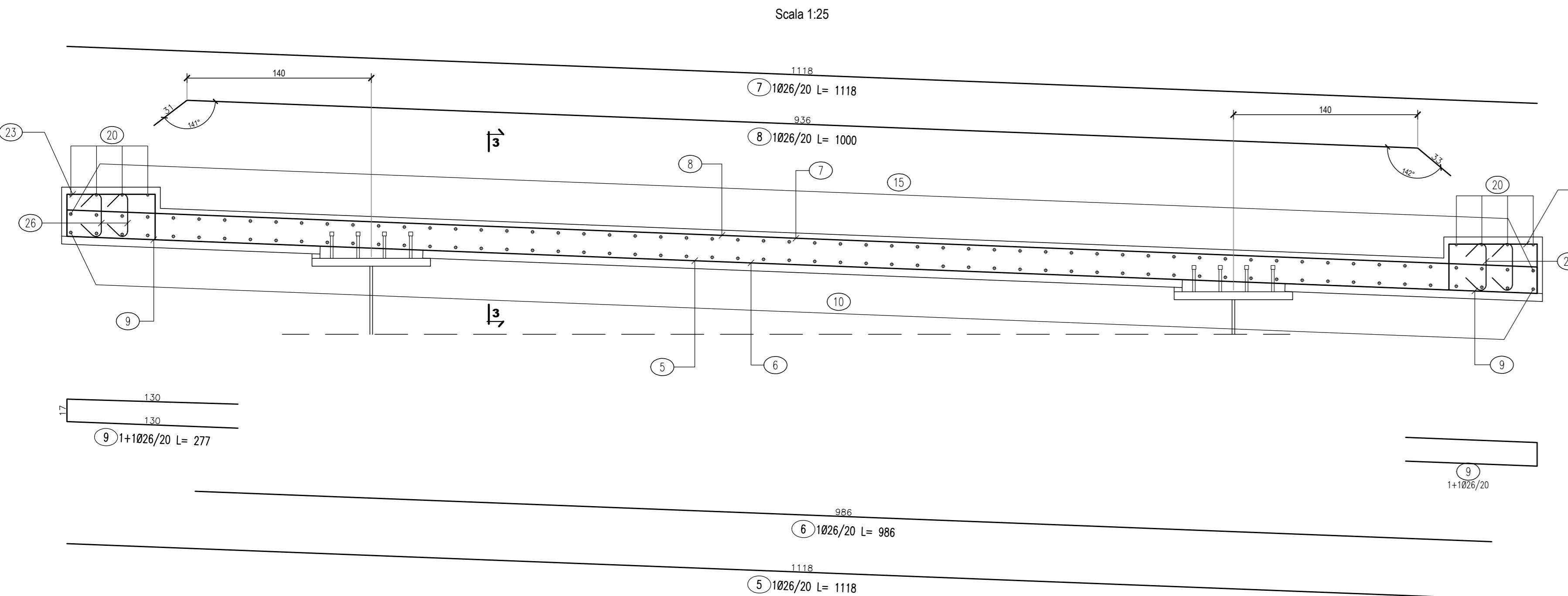


**Armatura soletta carreggiata destra Superiore**

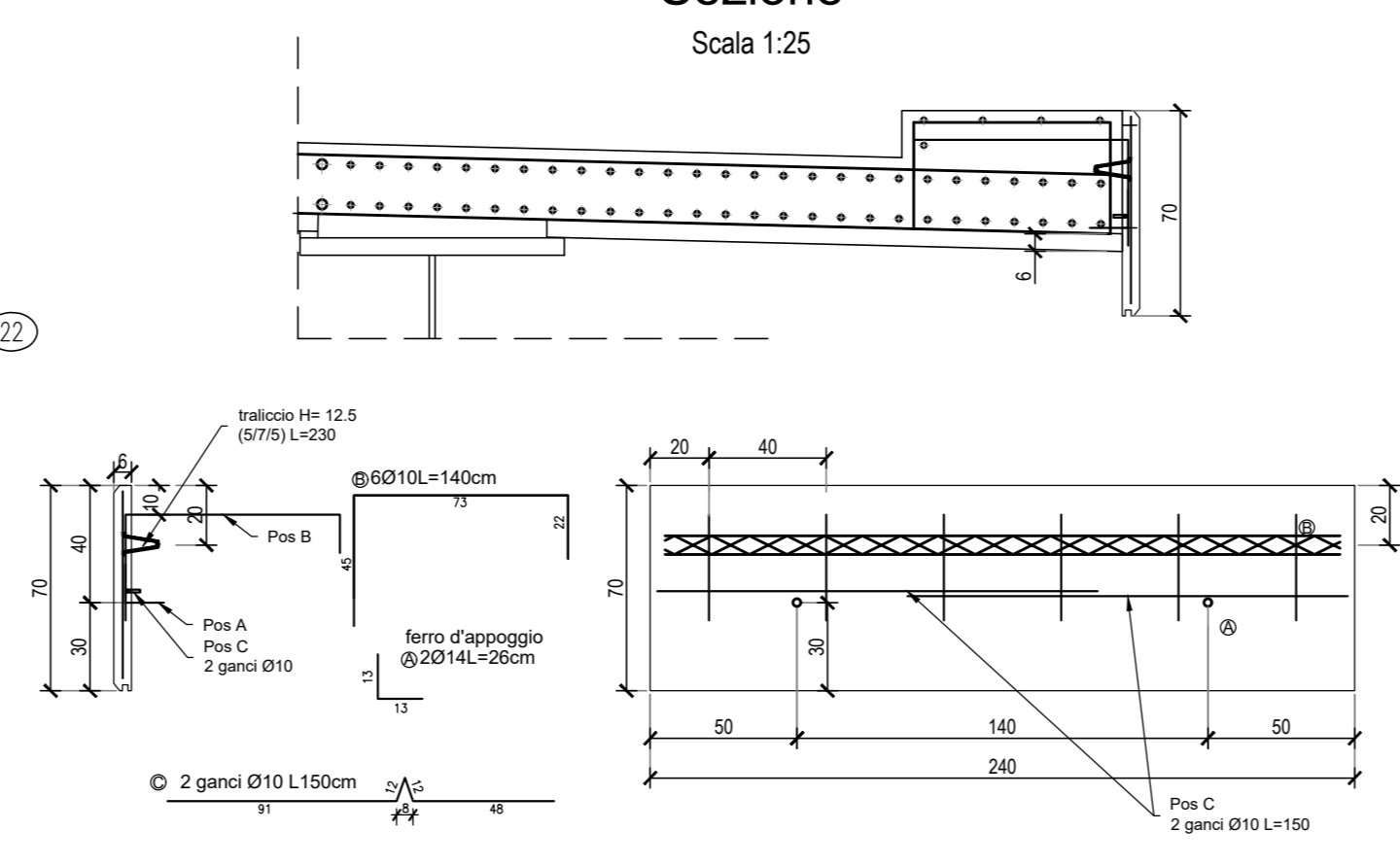


Pos.	Dia. ø	Ferri	Totale Ferri	Lung(Cm)	kg/m	Soggettore	Tot. Kg
1	20	1	354	1118	2,466	1118	9759,7
2	20	1	354	1118	2,466	1118	9759,7
3	20	1+1	708	218	2,466	100	3806,1
4	20	1	354	1014	2,466	400	8851,9
5	26	1	60	1118	4,168	1118	2795,9
6	26	1	60	986	4,168	986	2465,8
7	26	1	60	1118	4,168	1118	2795,9
8	26	1	60	1000	4,168	1000	2500,8
9	26	1+1	120	277	4,168	100	1385,4
10	20	4x1	229	1200	2,466	1200	6776,6
11	24	3x1	172	1200	3,551	1200	7329,3
12	24	1	57	590	3,551	590	1194,2
13	24	1	57	1200	3,551	1200	2428,9
14	24	1	57	590	3,551	590	1194,2
15	24	1	57	1200	3,551	1200	2428,9
16	24	1	57	590	3,551	590	1194,2
17	24	1	57	590	3,551	590	1194,2
18	24	1	57	1200	3,551	1200	2428,9
19	24	1	57	590	3,551	590	1194,2
20	14	7x(4+4)	56	1200	1,208	1200	811,8
21	14	4+4	8	350	1,208	350	33,8
22	14	1	411	248	1,208	248	1231,3
23	14	1	415	242	1,208	242	1213,2
24	12	1	232	82	0,888	82	168,9
25	10	2	824	70	0,617	70	355,9
26	10	2	830	67	0,617	67	343,1
TOTALE PESO							86125,5

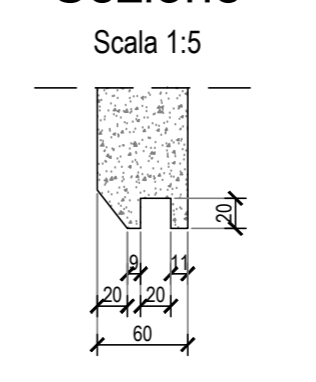
**Armatura soletta carreggiata destra Sezione A-A**



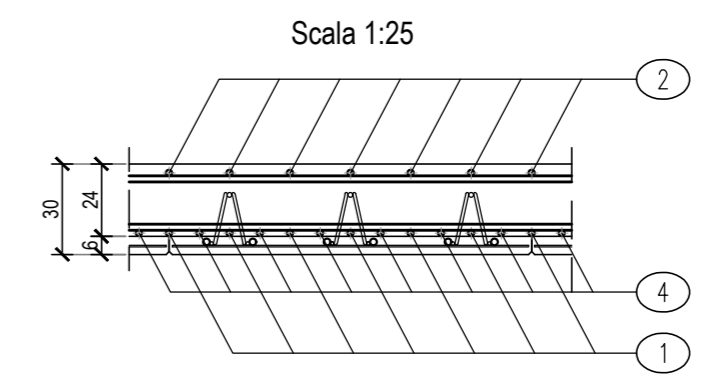
**Dettaglio veletta Sezione**



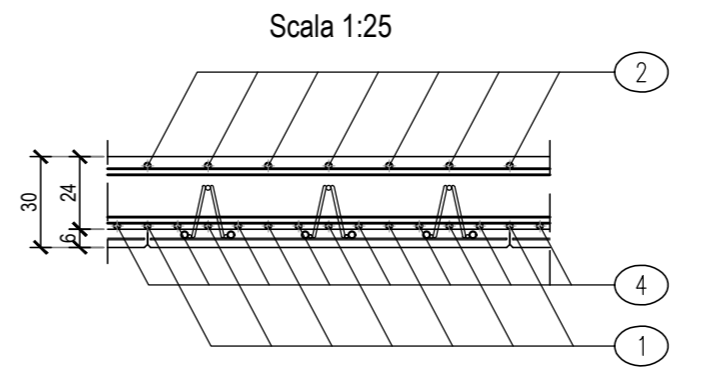
**Dettaglio gocciolatoio veletta Sezione**



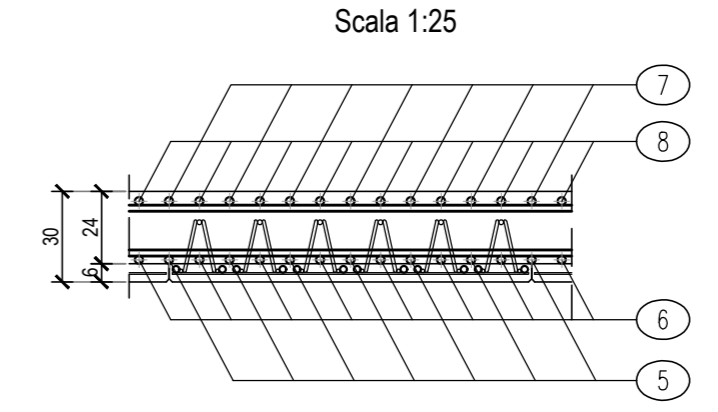
**Armatura soletta carreggiata destra Sezione 2-2**



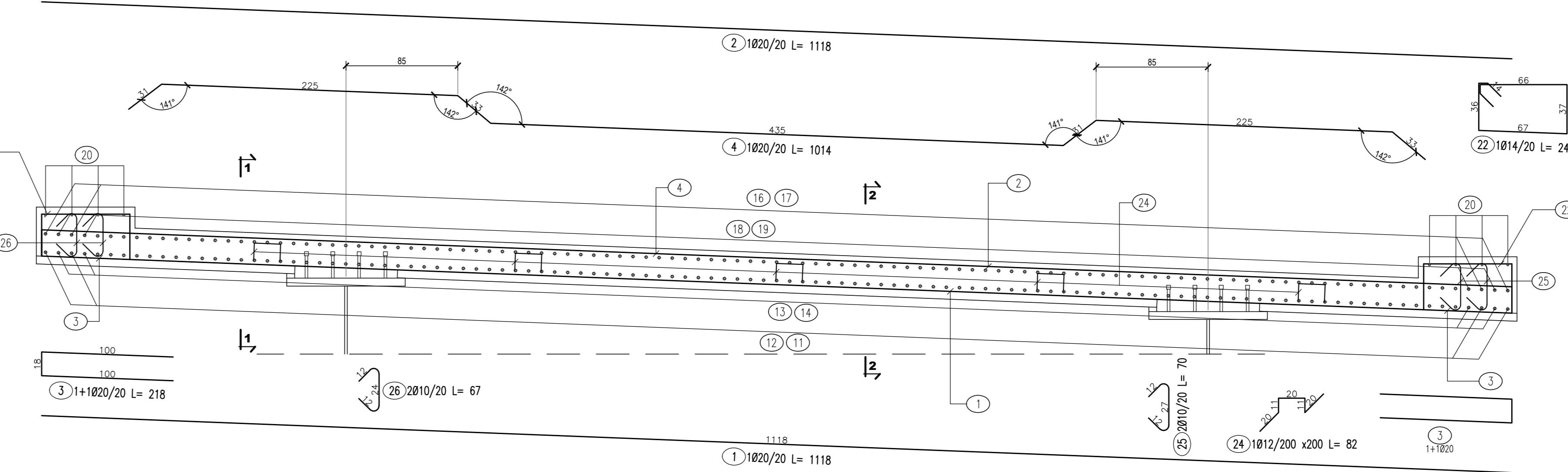
**Armatura soletta carreggiata destra Sezione 2-2**



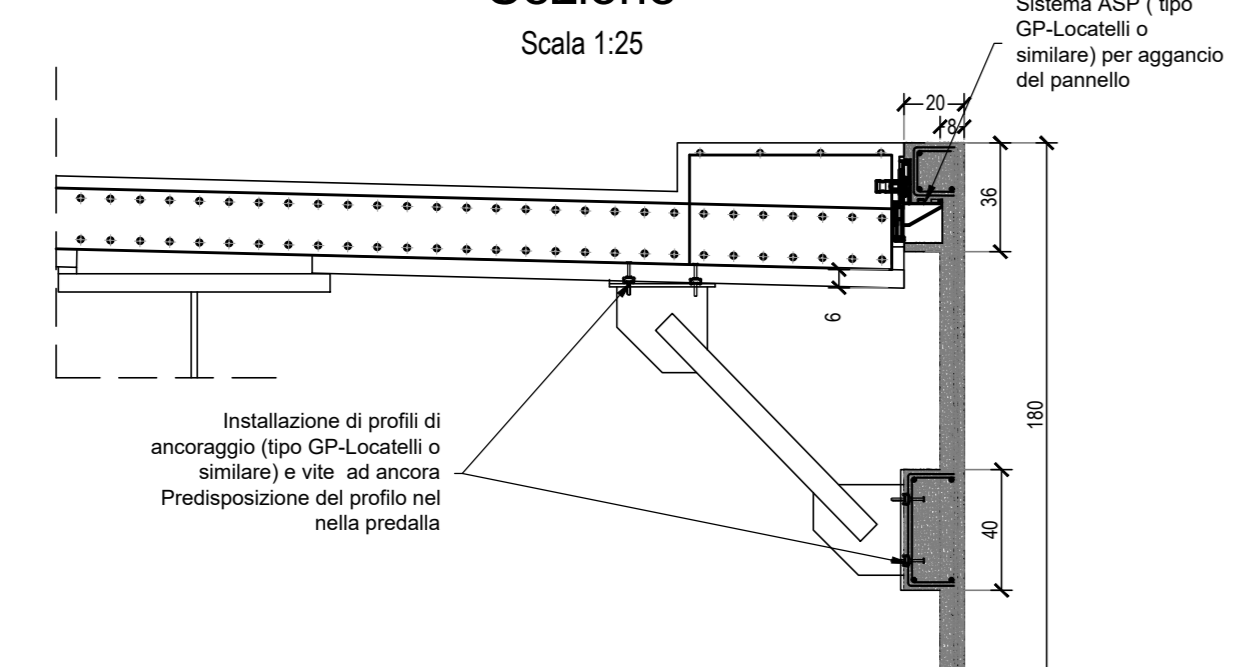
**Armatura soletta carreggiata destra Sezione 3-3**



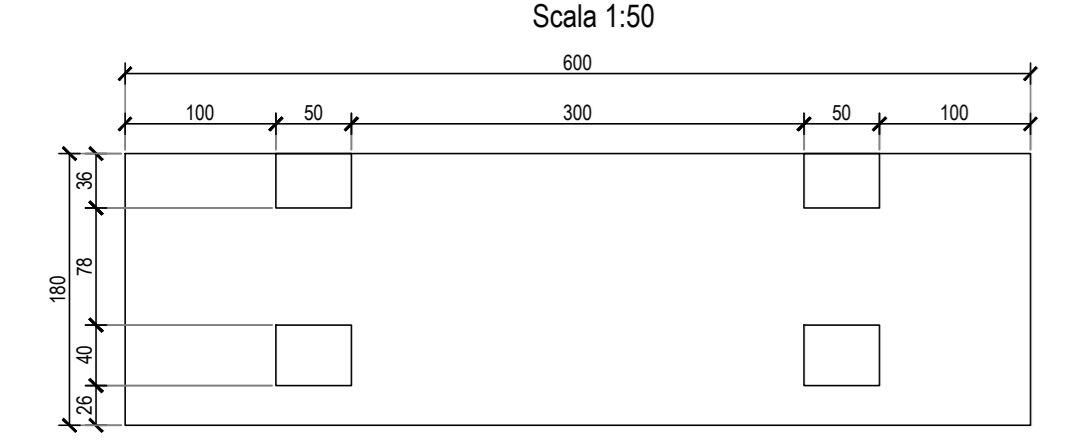
**Armatura soletta carreggiata destra Sezione B-B**



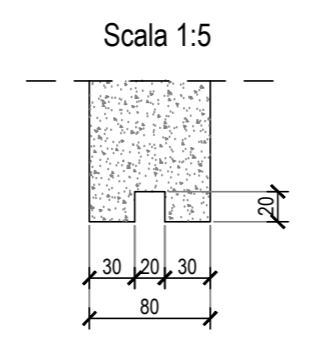
**Dettaglio veletta su pila Sezione**



**Dettaglio veletta su pila Prospetto**



**Dettaglio gocciolatoio veletta su pila Sezione**



**NOTE:**  
 1) Per la scelta materiali di riferimento si è adottato l'INFORMAZIONE.  
 2) La scelta viene eseguita con criteri di massima sicurezza e di investimento in modo da garantire la massima durata e la massima sicurezza.  
 3) Per i dettagli relativi alle barre di sicurezza e in materia di contenimento vedere le sezioni tipo strati e gli elaborati "Struttura e barre di sicurezza".  
 4) Per il sistema di drenaggio acque di piattaforma (vedi sezione tipo) vedere le planimetrie strutturali e gli elaborati di sezione tipo.

**anas**  
GRUPPO FS ITALIANI

**Direzione Progettazione e Realizzazione Lavori**

**ITINERARIO RAGUSA-CATANIA**  
Collegamento viario compreso tra lo Svincolo della S.S. 514 "di Chiaramonte" con la S.S. 115 e lo Svincolo della S.S. 194 "Ragusana"  
LOTTO 4 - Dallo svincolo n. 8 "Francfonte" (compreso) allo svincolo della "Ragusana"(escluso)

**PROGETTO ESECUTIVO** COD. **PA898**

**PROGETTAZIONE: ATI SINTAGMA - GP INGEGNERIA - COOPROGETTI - GOG - ICARIA - OMNSERVICE**

**PROGETTISTA RESPONSABILE DELL'INTEGRAZIONE DELLE PRESTAZIONI SPECIFICATIVE:**  
 Dott. Ing. Nando Graneri  
 Ordine degli Ingegneri della Prov. di Perugia n° A351

**IL GRUPPO DI PROGETTAZIONE:**  
**SINTAGMA**  
 Dott. Ing. N. Graneri  
 Dott. Ing. F. Di Stefano  
 Dott. Arch. A. Biondini  
 Dott. Ing. L. Neri

**MANDANTI:**  
 Dott. Ing. G. Di Stefano  
 Dott. Ing. A. Di Stefano  
 Dott. Arch. A. Biondini  
 Dott. Ing. M. Furlan  
 Dott. Arch. P. Di Stefano  
 Dott. Ing. G. Di Stefano

**COORDINATORE PER LA SICUREZZA IN FASE DI PROGETTAZIONE:**  
 Dott. Ing. Filippo Farnabianco  
 Ordine degli Ingegneri della Provincia di Perugia n° A1373

**VISTO IL RESPONSABILE DEL PROCEDIMENTO**  
 Dott. Ing. Luigi Mupo

**VIADOTTI VIADOTTO BARBAIANNI - CARR. DX Armatura Soletta**

REVISIONE	SCALA
C	1:100/1:25

REV.	DESCRIZIONE	DATA	REDATTO	VERIFICATO	APPROVATO
C	Revisione a seguito istruttoria Anas	Mar 2021	S. Piccoli	F. Di Stefano	N. Graneri
B	Revisione a seguito istruttoria Anas	Set 2021	S. Piccoli	F. Di Stefano	N. Graneri
A	Emissione	Giug 2021	S. Piccoli	F. Di Stefano	N. Graneri