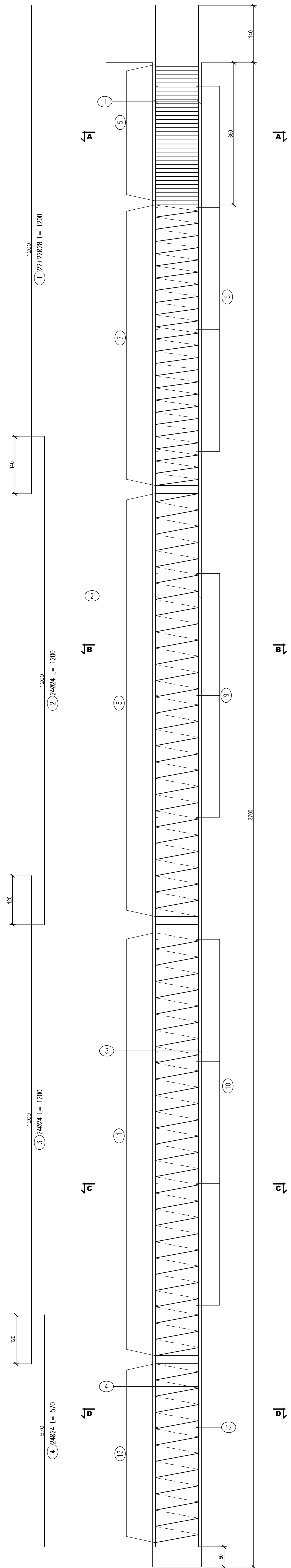
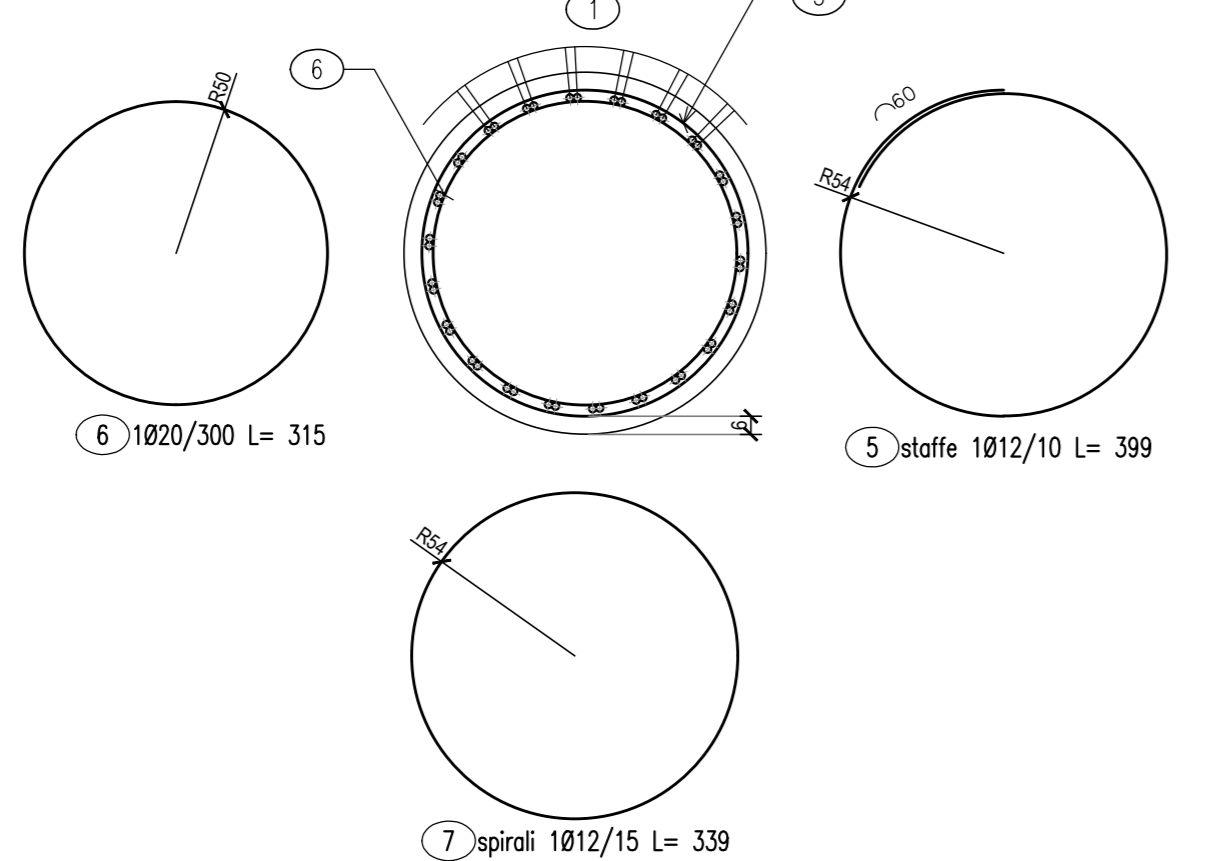


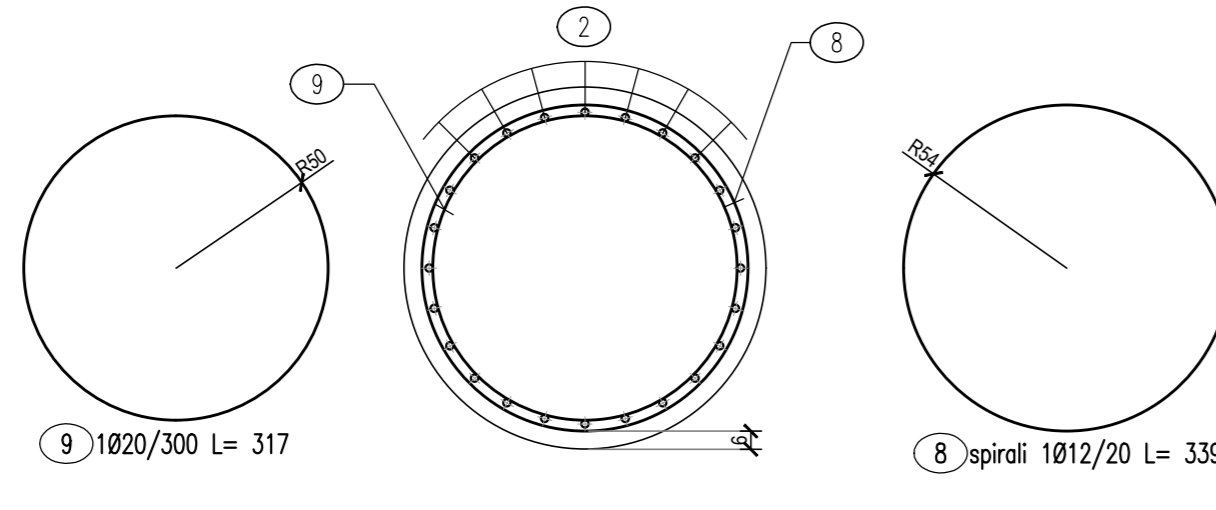
Spalla1
Armatura palo L=37.00m
Scala 1:50



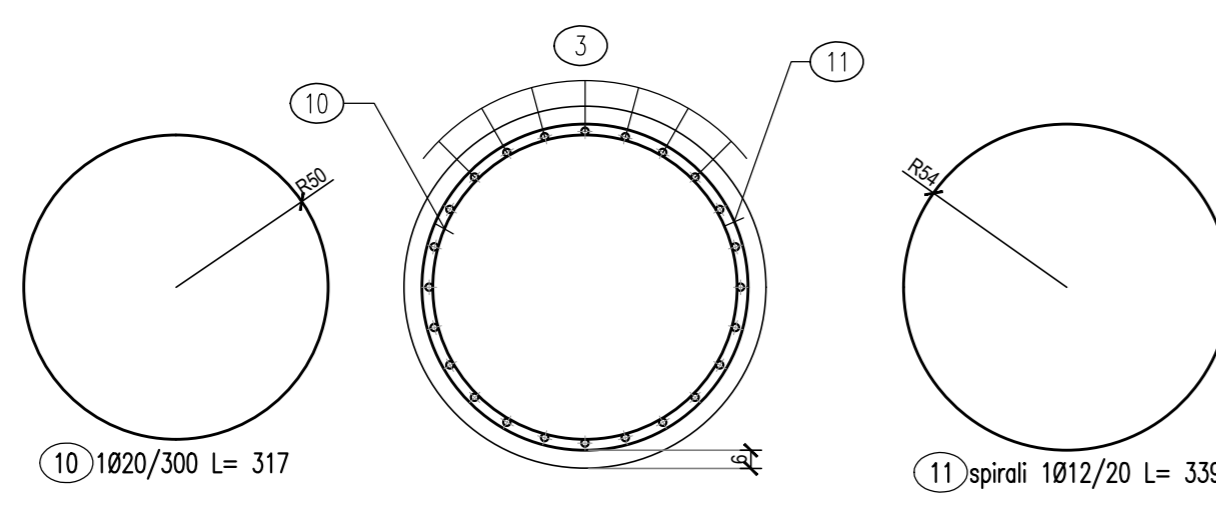
Spalla1
Sezione A-A
Scala 1:25



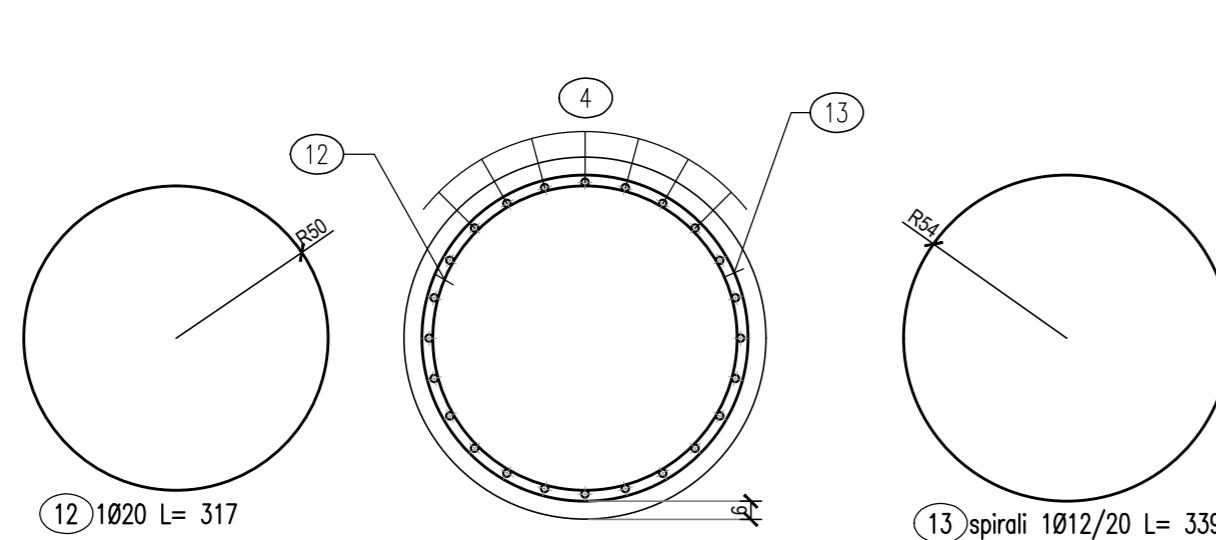
Spalla1
Sezione B-B
Scala 1:25



Spalla1
Sezione C-C
Scala 1:25



Spalla1
Sezione D-D
Scala 1:25

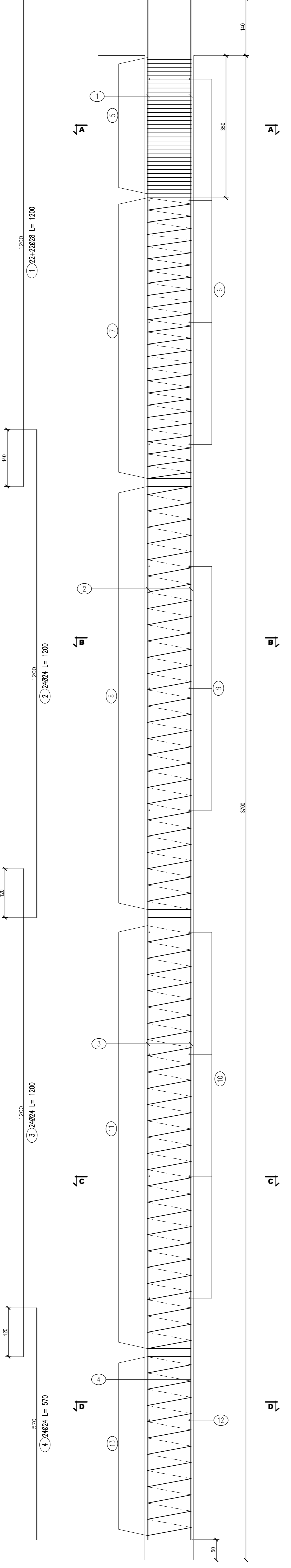


LISTA FERRI: PALI-SPALLA-1

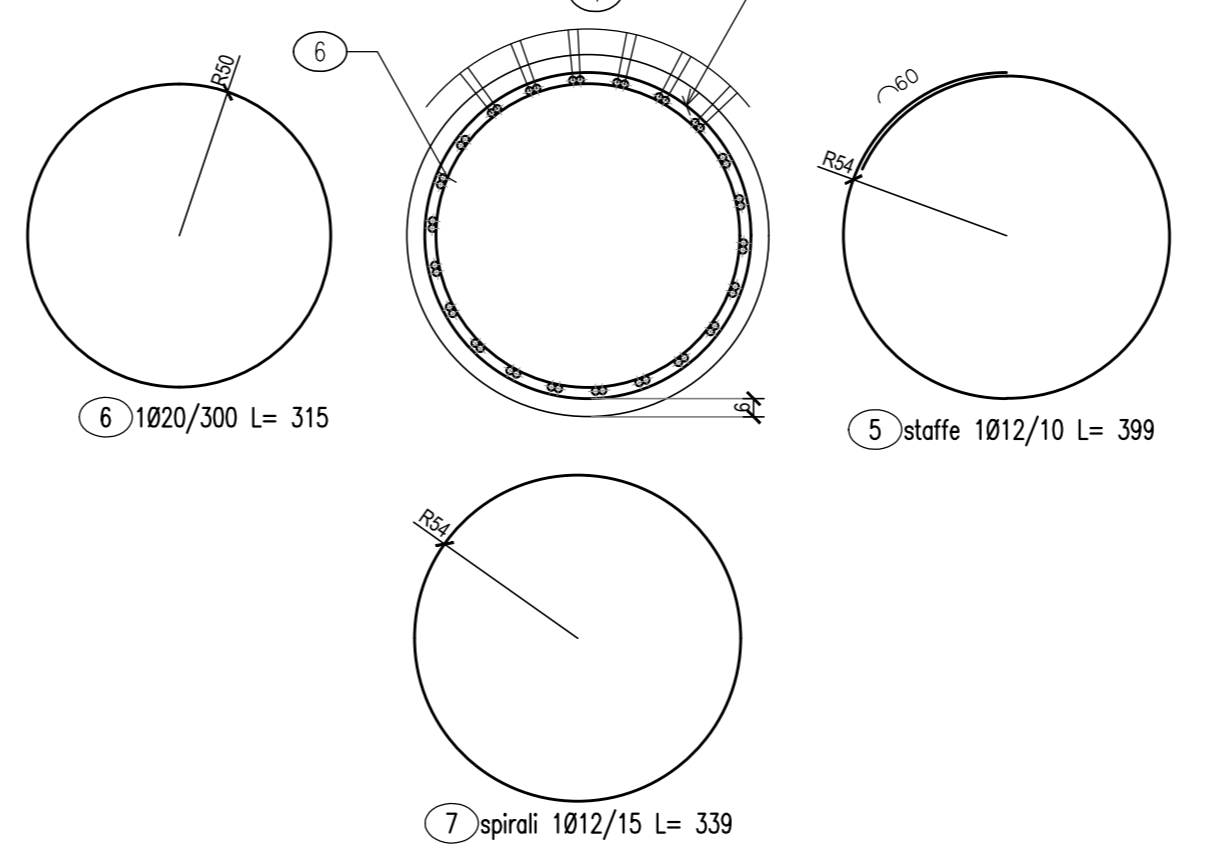
Pos.	Dia. ø	Ferri	Totale Ferri	Lung(cm)	kg/m	Sagomatura	Tot. Kg
1	28	22+22	44	1200	4.834		2552.4
2	24	24	24	1200	3.551		1022.7
3	24	24	24	1200	3.551		1022.7
4	24	24	24	570	3.551		485.8
5	12	1	36	399	0.888		127.6
6	20	1	4	315	2.466		31.1
7	12	1	49	339	0.888		147.5
8	12	1	54	339	0.888		162.6
9	20	1	3	317	2.466		23.5
10	20	1	4	317	2.466		31.3
11	12	1	54	339	0.888		162.6
12	20	1	1	317	2.466		7.8
13	12	1	23	339	0.888		69.2
TOTALE PESO							5846.5

NOTE:
1) Per la tabella materiali fare riferimento all'elaborato "INFORMAZIONI".
2) La finitura viene eseguita con barre prebendate in c.a. con rivestimento in malta colorata in posizione tale da garantire il corretto distacco tra il cemento e l'armatura. Per i dettagli relativi alle barre di acciaio e in relazione alle condizioni di servizio vedere le sezioni tipo e gli elaborati "Sagomatura e barre di acciaio".
3) Per i dettagli relativi alle barre di acciaio e in relazione alle condizioni di servizio vedere le sezioni tipo e gli elaborati "Sagomatura e barre di acciaio".
4) Per il sistema di ancoraggio delle barre di acciaio vedere i relativi dettagli e gli elaborati di sezione tipo.
5) Per il sistema di ancoraggio delle barre di acciaio vedere i relativi dettagli e gli elaborati di sezione tipo.

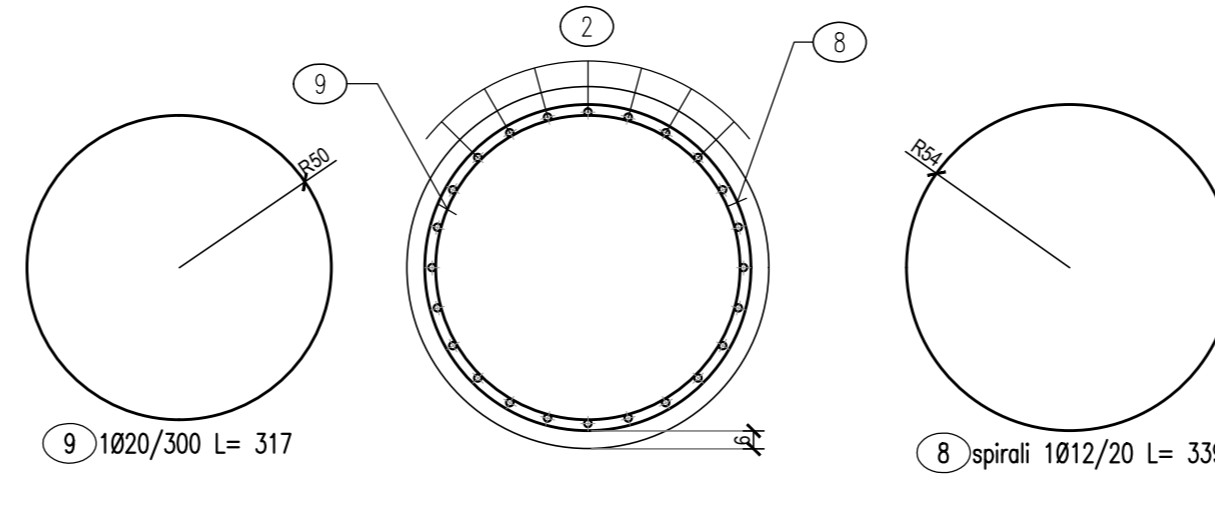
Spalla2
Armatura palo L=37.00m
Scala 1:50



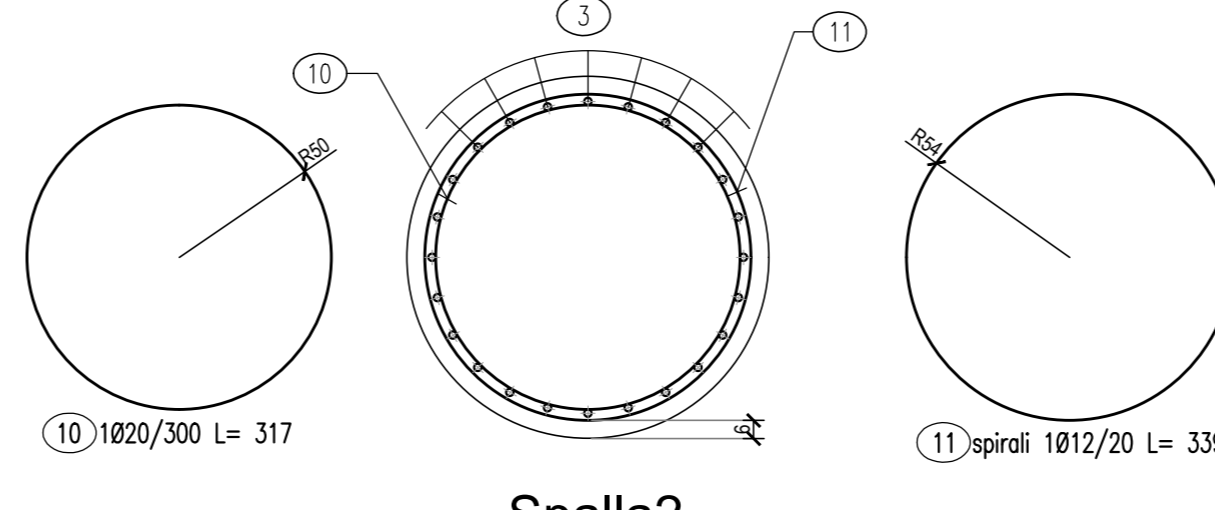
Spalla2
Sezione A-A
Scala 1:25



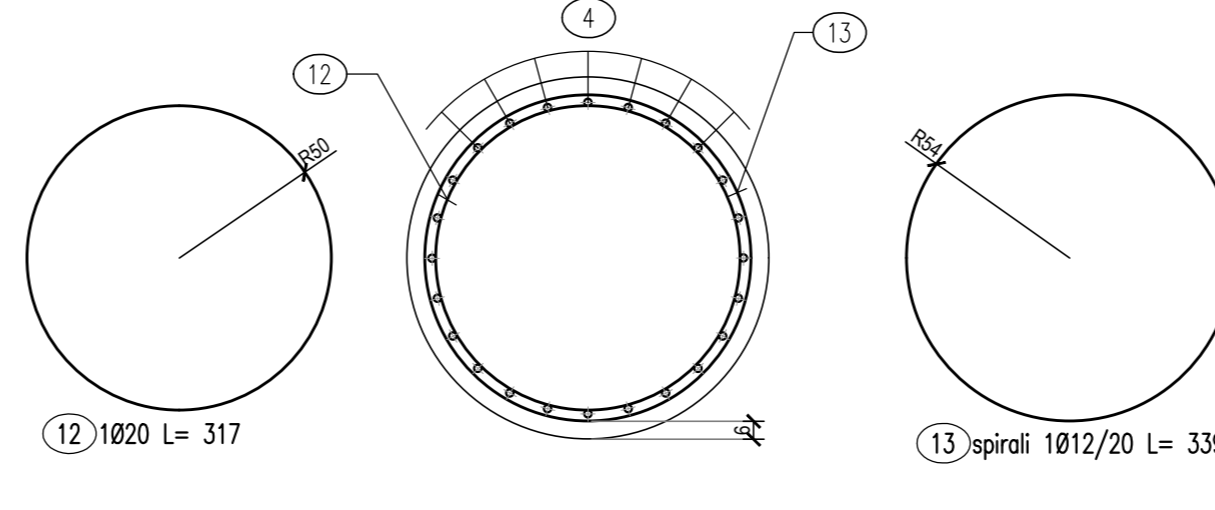
Spalla2
Sezione B-B
Scala 1:25



Spalla2
Sezione C-C
Scala 1:25



Spalla2
Sezione D-D
Scala 1:25

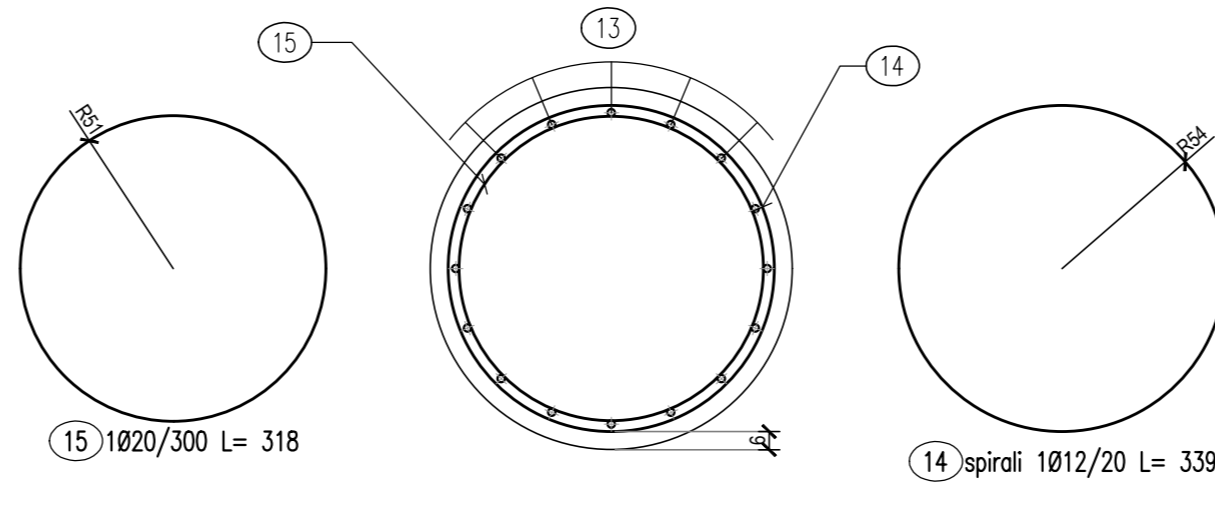


LISTA FERRI: PALI-SPALLA-2

Pos.	Dia. ø	Ferri	Totale Ferri	Lung(cm)	kg/m	Sagomatura	Tot. Kg
1	28	22+22	44	1200	4.834		2552.4
2	24	24	24	1200	3.551		1022.7
3	24	24	24	1200	3.551		1022.7
4	24	24	24	570	3.551		485.8
5	12	1	36	399	0.888		127.6
6	20	1	4	315	2.466		31.1
7	12	1	49	339	0.888		147.5
8	12	1	54	339	0.888		162.6
9	20	1	3	317	2.466		23.5
10	20	1	4	317	2.466		31.3
11	12	1	54	339	0.888		162.6
12	20	1	1	317	2.466		7.8
13	12	1	23	339	0.888		69.2
TOTALE PESO							5846.5

N.B. La tabella si riferisce al singolo palo

Pila
Sezione E-E
Scala 1:25

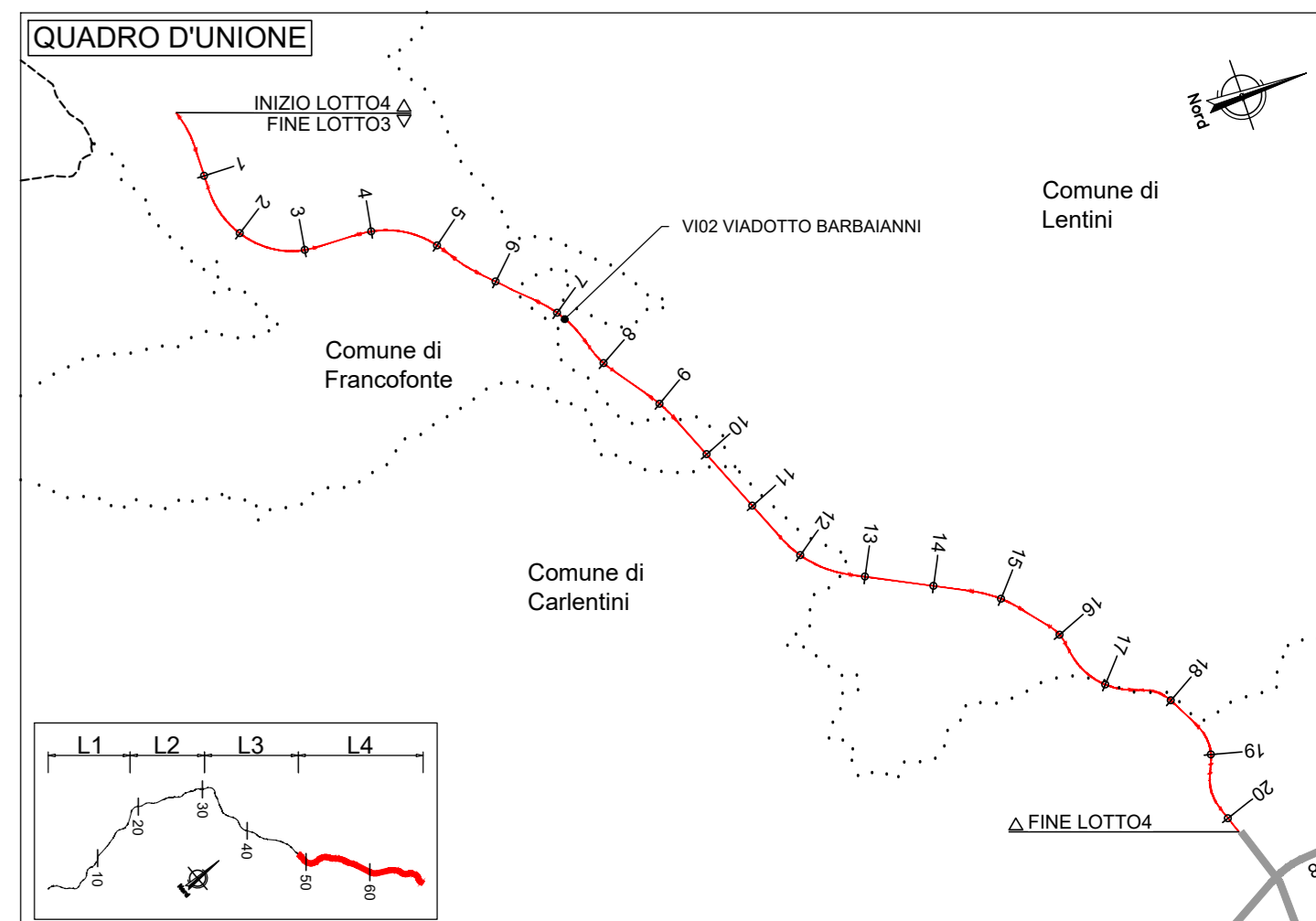
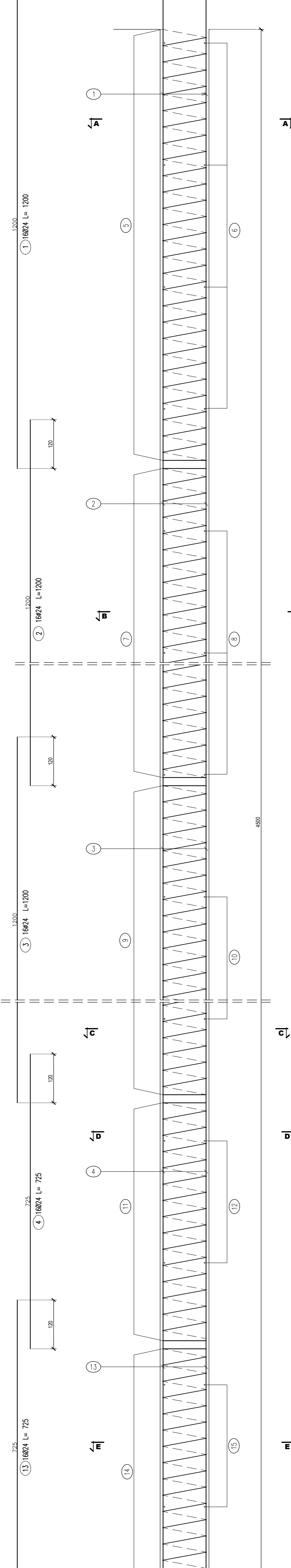


LISTA FERRI: PALI-PILA

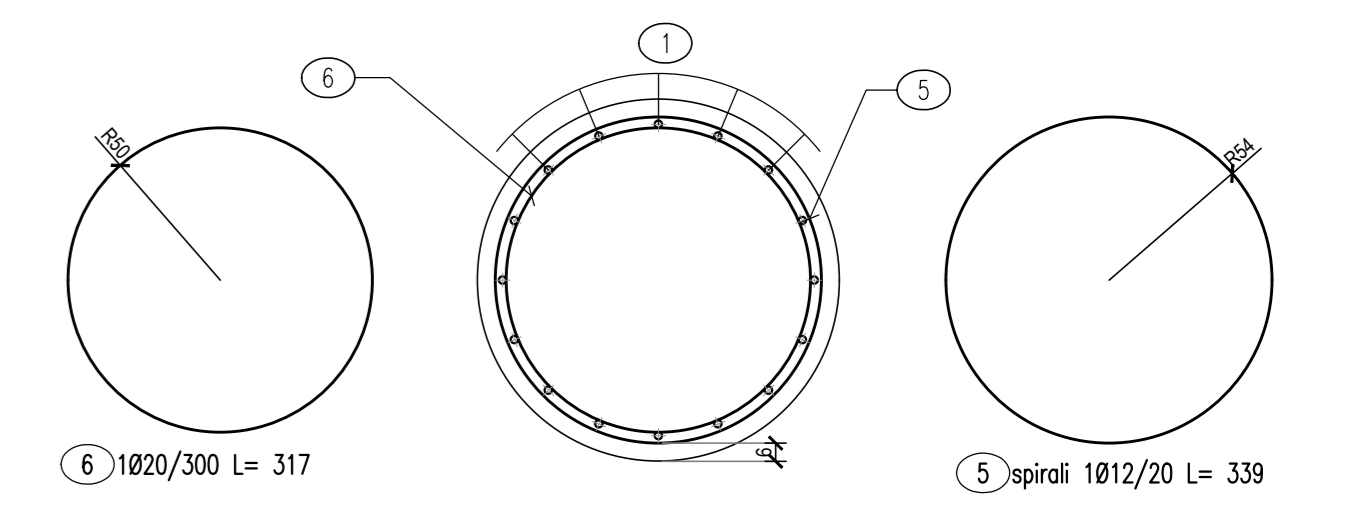
Pos.	Dia. ø	Ferri	Totale Ferri	Lung(cm)	kg/m	Sagomatura	Tot. Kg
1	24	16	16	1200	3.551		681.8
2	24	16	16	1200	3.551		681.8
3	24	16	16	1200	3.551		681.8
4	24	16	16	725	3.551		411.9
5	12	1	54	339	0.888		162.6
6	20	1	4	317	2.466		31.3
7	12	1	54	339	0.888		162.6
8	20	1	4	318	2.466		31.4
9	12	1	54	339	0.888		162.6
10	20	1	3	318	2.466		23.5
11	12	1	30	339	0.888		90.3
12	20	1	2	318	2.466		15.7
13	24	16	16	725	3.551		411.9
14	12	1	30	339	0.888		90.3
15	20	1	2	318	2.466		15.7
TOTALE PESO							3655.0

N.B. La tabella si riferisce al singolo palo

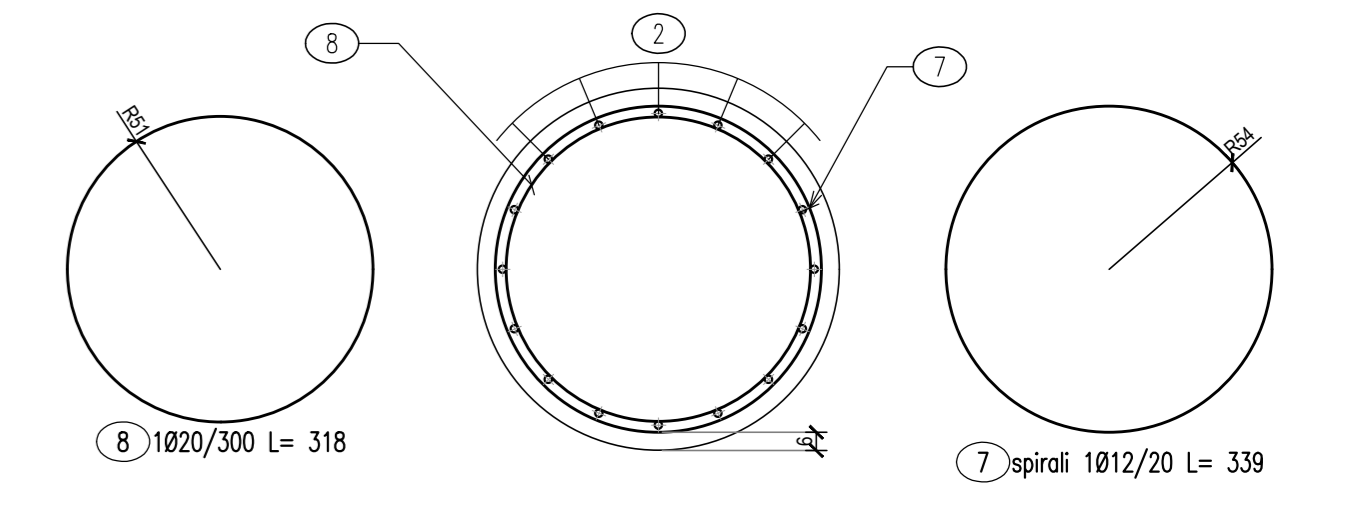
PILA
Armatura palo L=45.00m
Scala 1:50



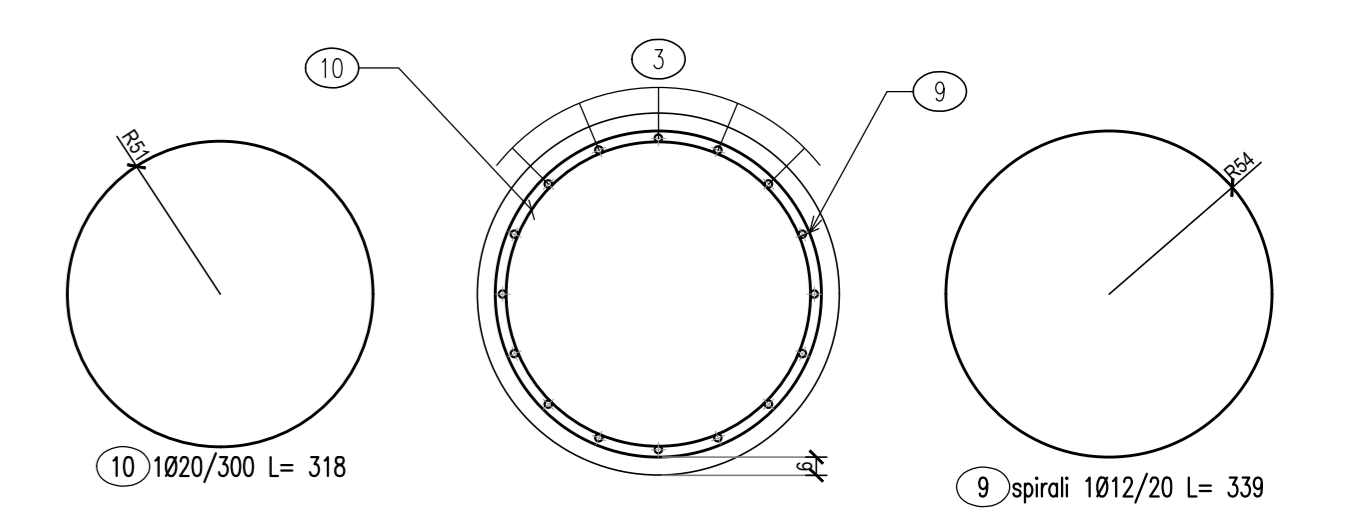
Pila
Sezione A-A
Scala 1:25



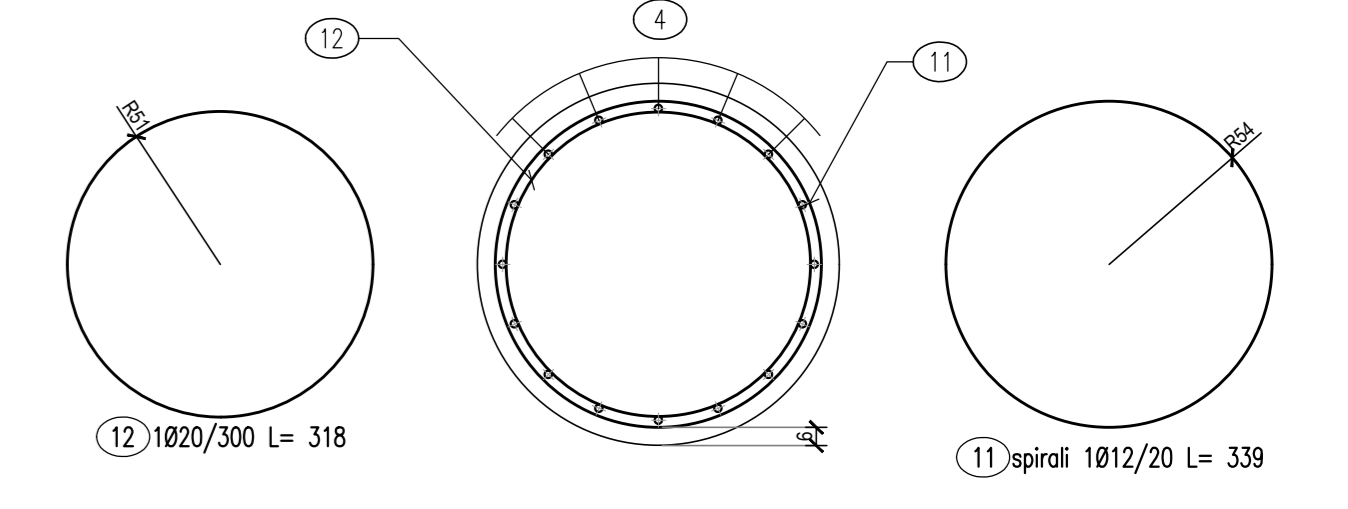
Pila
Sezione B-B
Scala 1:25



Pila
Sezione C-C
Scala 1:25



Pila
Sezione D-D
Scala 1:25



sanas
GRUPPO FS ITALIANI
Direzione Progettazione e Realizzazione Lavori

ITINERARIO RAGUSA-CATANIA
Collegamento viario compreso tra lo Svincolo della S.S. 514 "di Chiaramonte" con la S.S. 115 e lo Svincolo della S.S. 194 "Ragusana"
LOTTO 4 - Dallo svincolo n. 8 "Francofonte" (compreso) allo svincolo della "Ragusana"(escluso)

PROGETTO ESECUTIVO COD. **PA898**

PROGETTISTA RESPONSABILE DELL'INTEGRAZIONE DELLE PRESTAZIONI SPECIFICATIVE:
Dott. Ing. Nando Granieri
Ordine degli Ingegneri della Prov. di Perugia n° A351

MANDATARIA:
Sintagma
Dott. Ing. N. Granieri
Dott. Ing. F. Di Stefano
Dott. Ing. A. Biondani
Dott. Ing. L. Neri

MANDANTI:
GRUPPO FS ITALIANI
Dott. Ing. G. Di Stefano
Dott. Ing. A. Di Stefano
Dott. Ing. A. Di Stefano
Dott. Ing. M. Di Stefano
Dott. Ing. P. Di Stefano
Dott. Ing. G. Di Stefano
Dott. Ing. S. Di Stefano
Dott. Ing. P. Di Stefano

IL GEOLOGO:
Dott. Geol. Giorgio Giorgini
Ordine dei Geologi della Regione Umbria n° 108

IL COORDINATORE PER LA SICUREZZA IN FASE DI PROGETTAZIONE:
Dott. Ing. Filippo Farnabianco
Ordine degli Ingegneri della Provincia di Perugia n° A1373

VISTO IL RESPONSABILE DEL PROCEDIMENTO
Dott. Ing. Luigi Mupo

VIADOTTI
VIADOTTO BARBAIANI - CARR. SX
Armatura pali di fondazione

CODICE PROGETTO: **L0408Z E 2101**
NOME FILE: **04/02/2020/19**
REVISIONE: **B**
SCALA: **1:50/1:25**

REV.	DESCRIZIONE	DATA	REDATTO	VERIFICATO	APPROVATO
B	Revisione a seguito di Rapporto di Verifica	Nov 2021	S. Pisciotti	F. Di Stefano	M. Granieri
A	Emissione	Giù 2021	S. Pisciotti	F. Di Stefano	M. Granieri