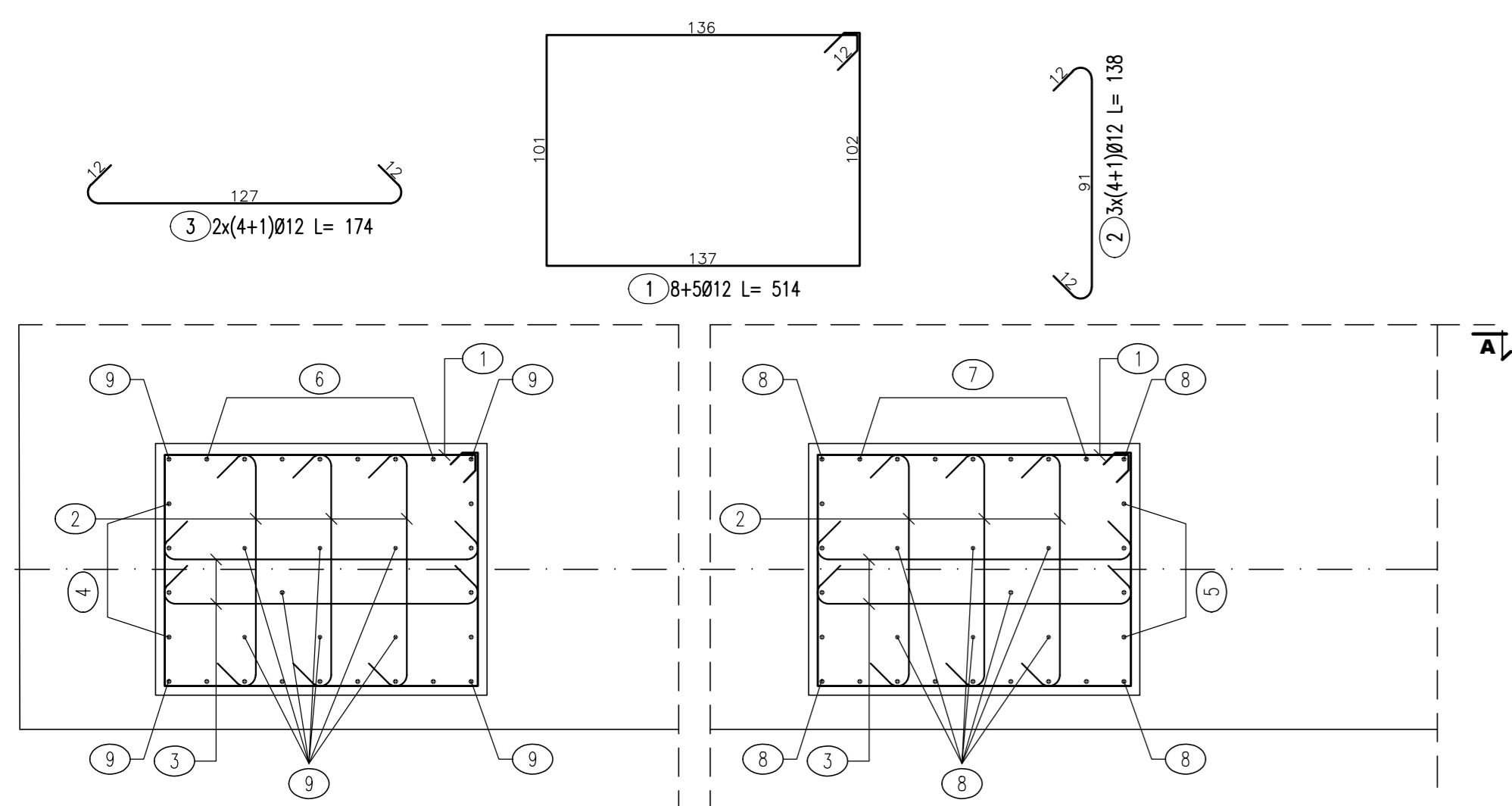
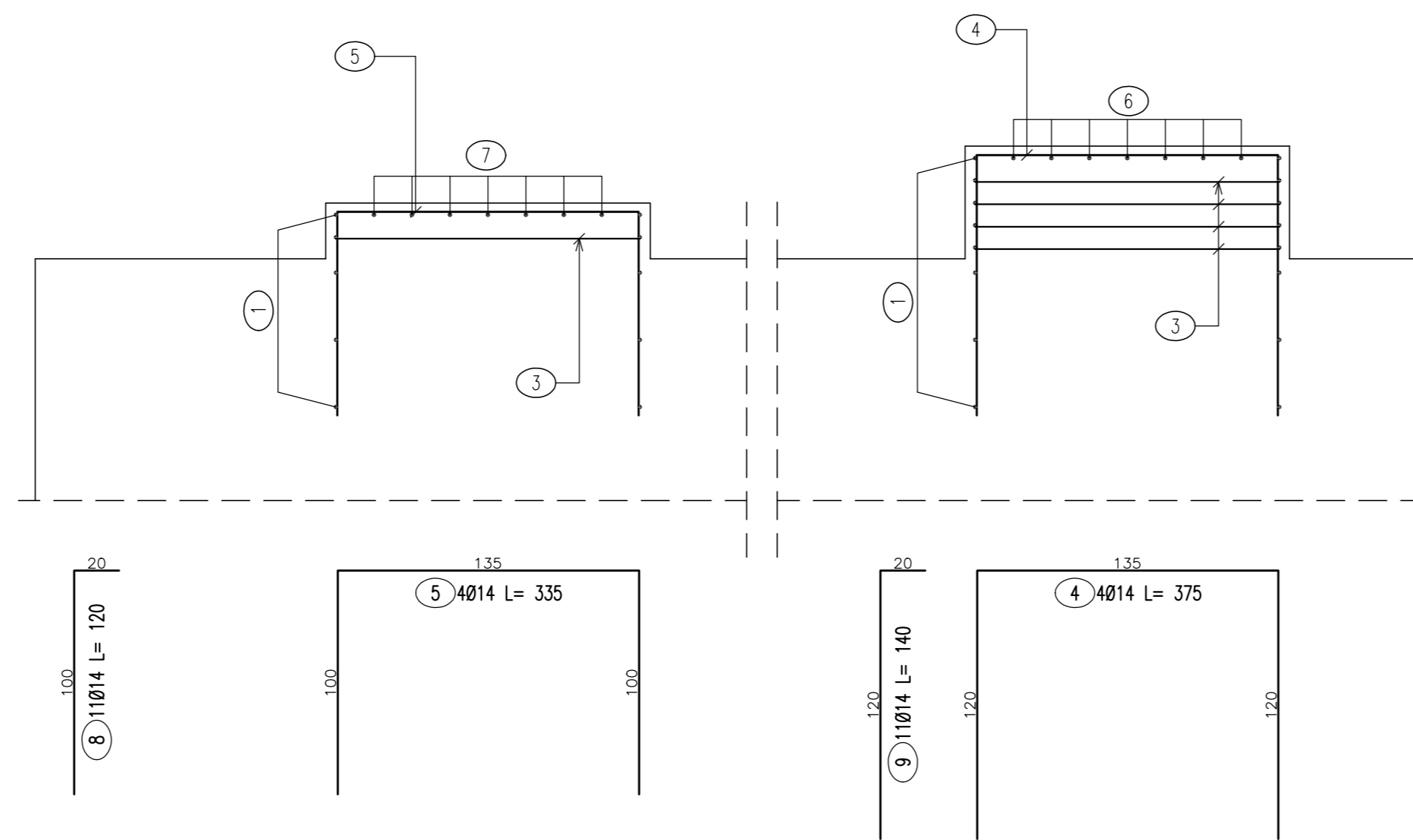


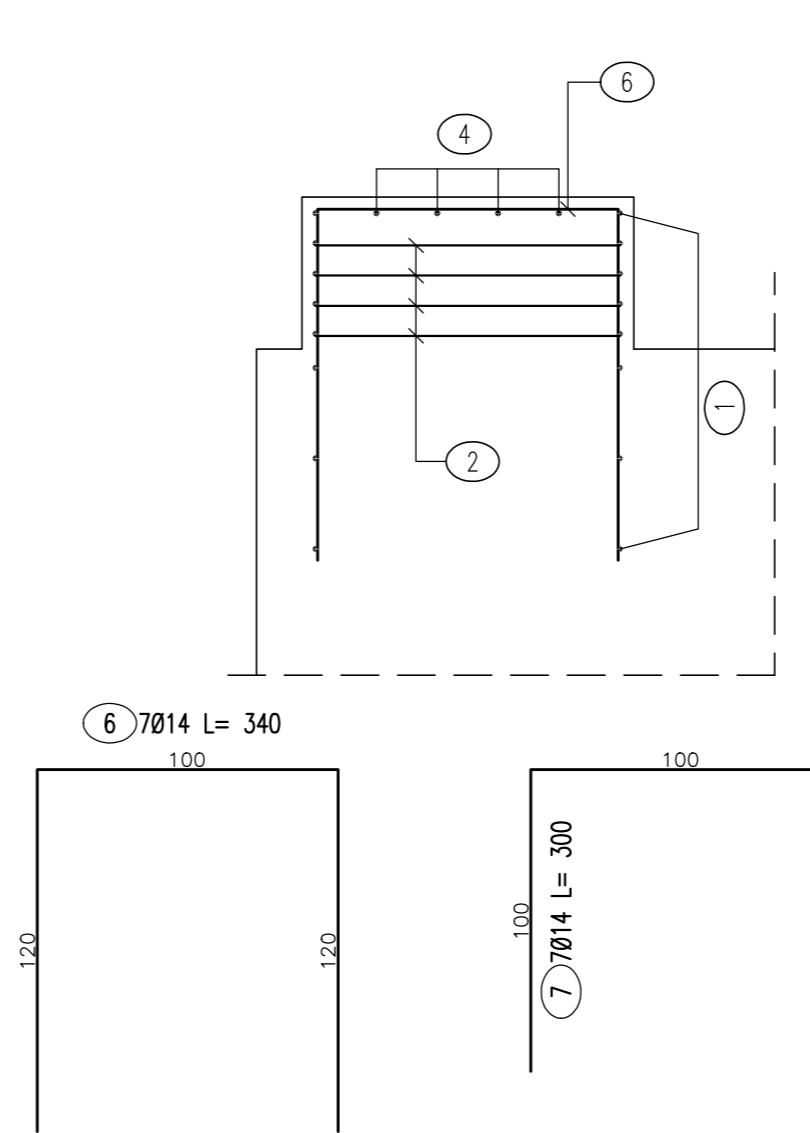
Spalla1
Pianta appoggi
Scala 1:25



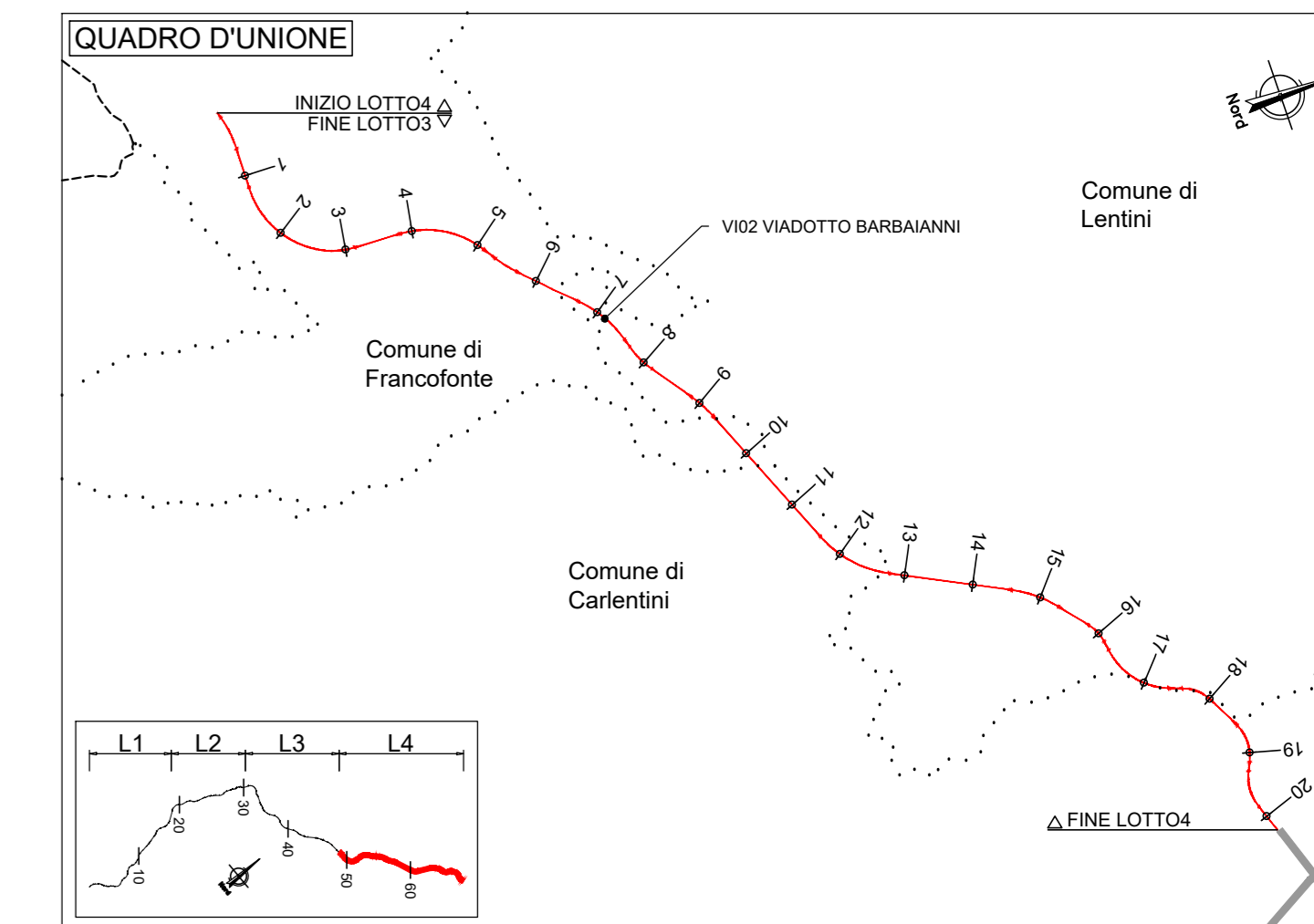
Spalla1
Vista A-A
Scala 1:25



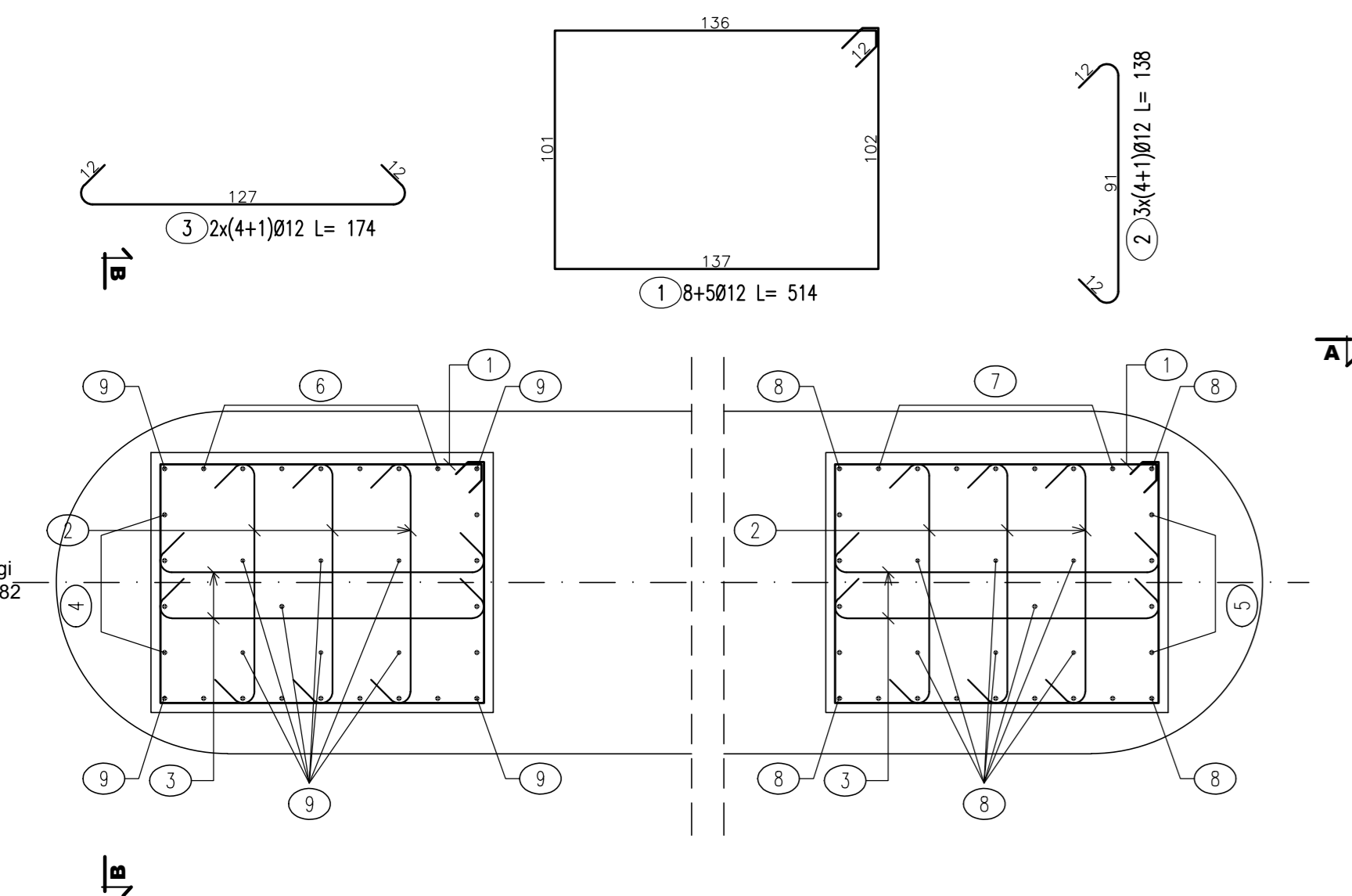
Spalla1
Vista B-B
Scala 1:25



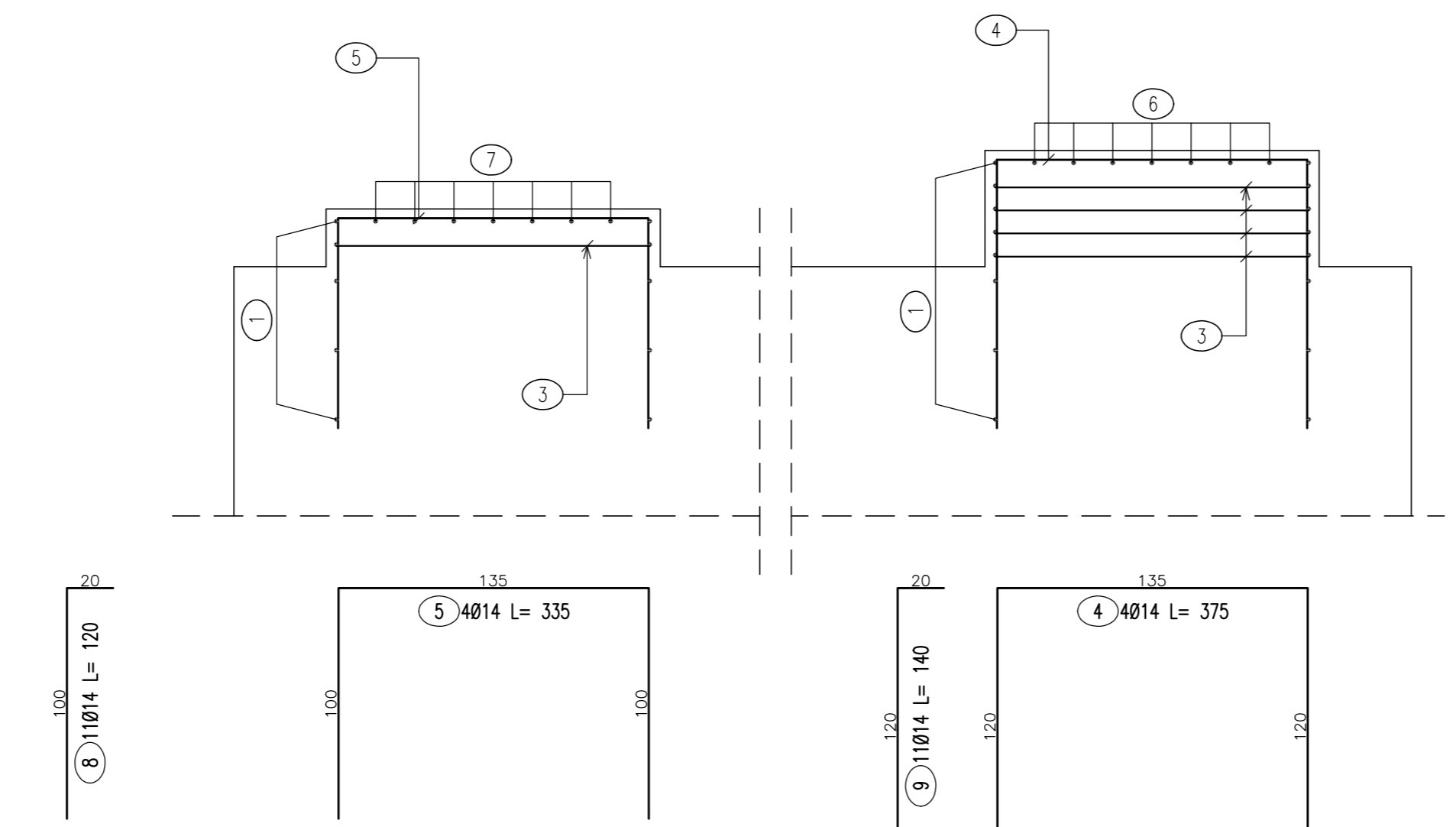
Pos.	Dia. φ	Ferri	Totale Ferri	Lung(cm)	kg/m	Sagomatura	Tot. Kg
1	12	8+5	13	514	0.888		59.3
2	12	3x(4+1)	15	138	0.888		18.4
3	12	2x(4+1)	10	174	0.888		15.5
4	14	4	4	375	1.208		18.1
5	14	4	4	335	1.208		16.2
6	14	7	7	340	1.208		28.8
7	14	7	7	300	1.208		25.4
8	14	11	11	120	1.208		15.9
9	14	11	11	140	1.208		18.6
TOTALE PESO Kg.							216.1



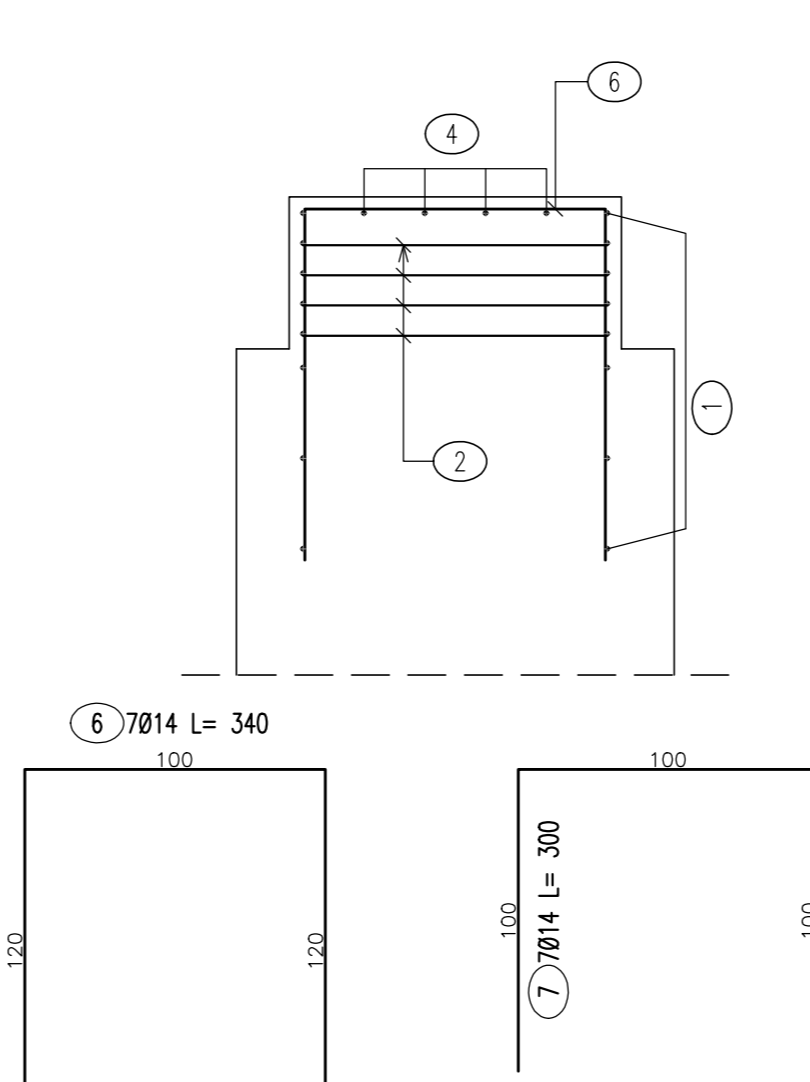
Pila1
Pianta appoggi
Scala 1:25



Pila1
Vista A-A
Scala 1:25



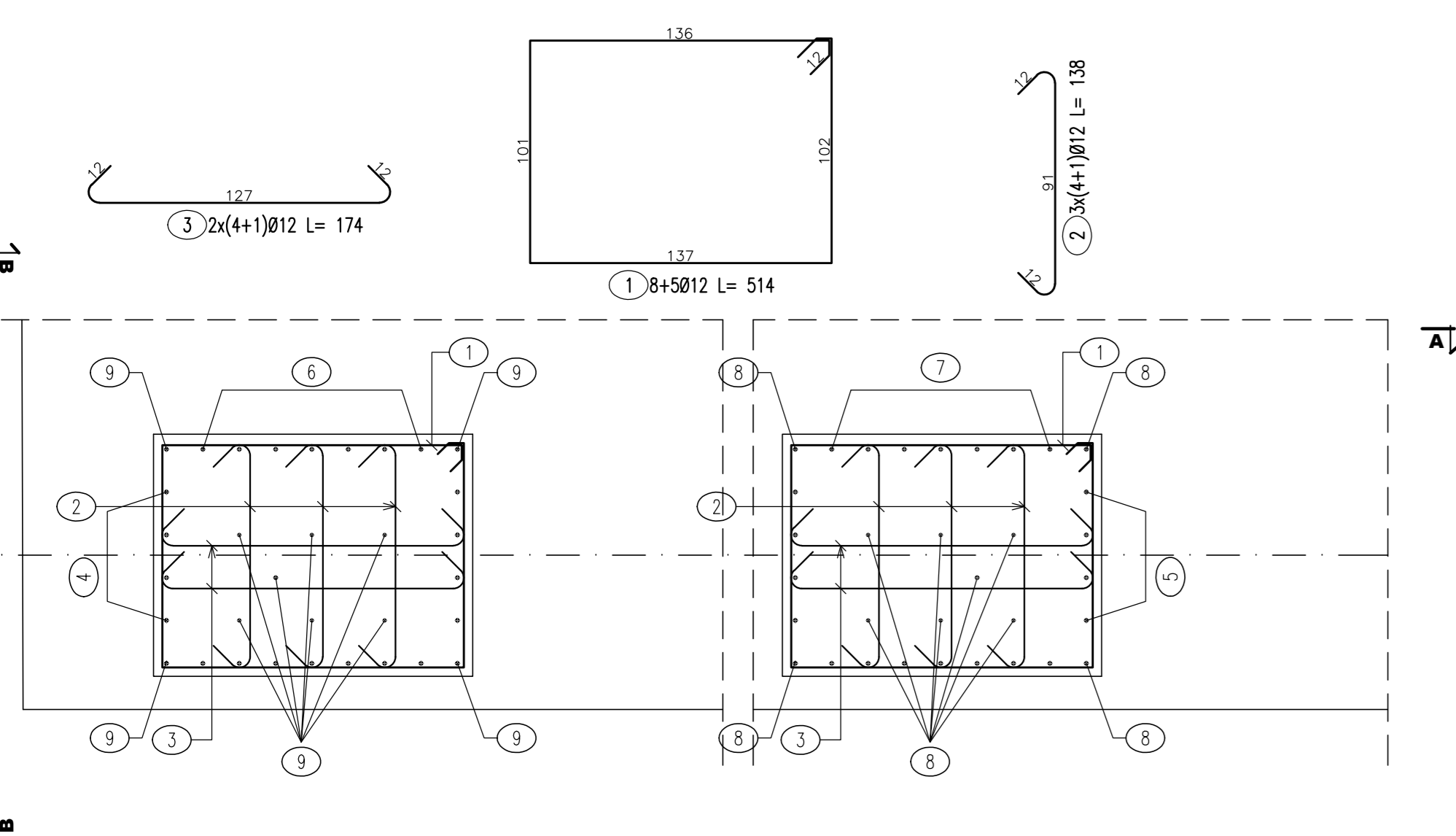
Pila1
Vista B-B
Scala 1:25



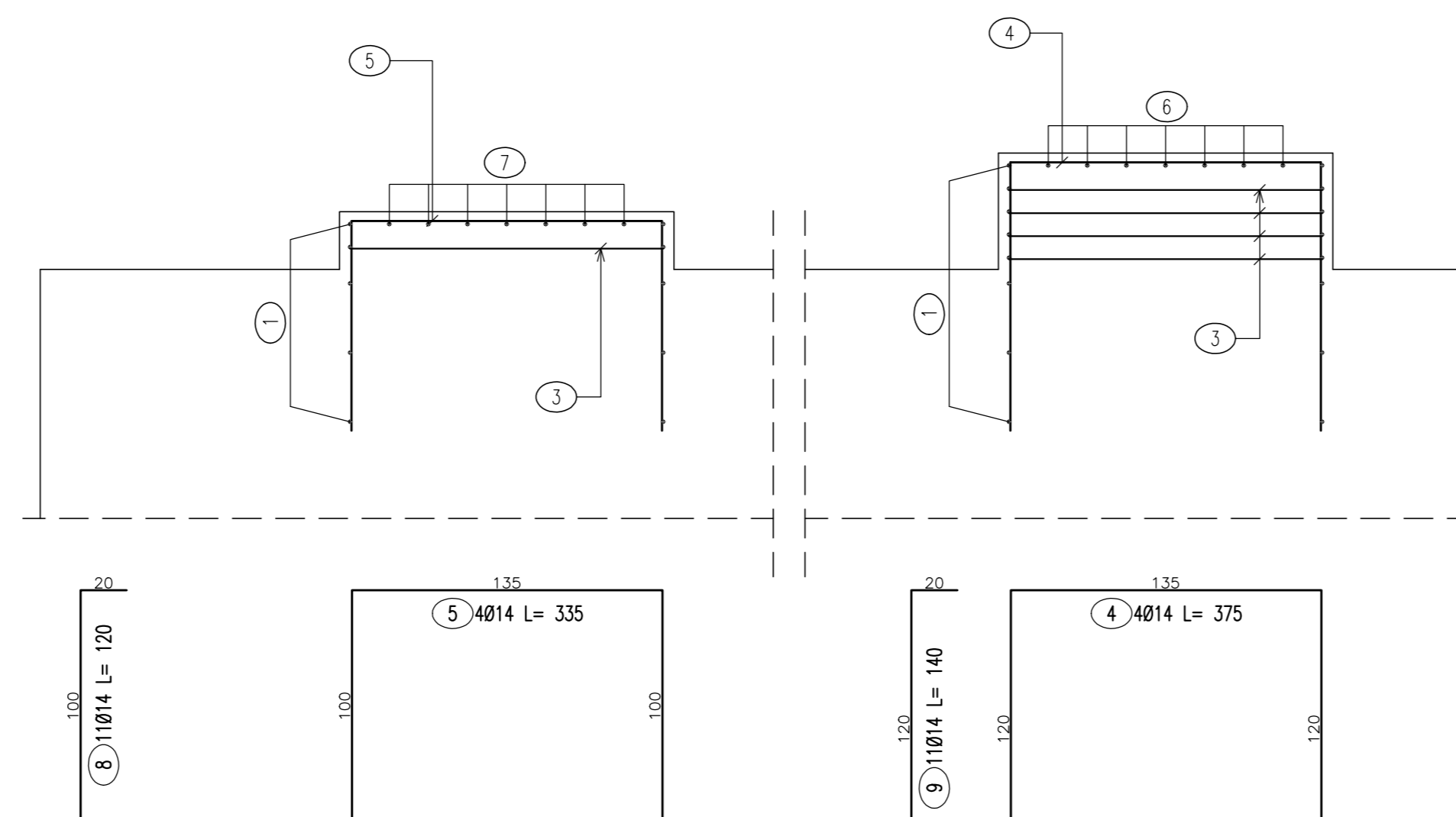
Pos.	Dia. φ	Ferri	Totale Ferri	Lung(cm)	kg/m	Sagomatura	Tot. Kg
1	12	8+5	13	514	0.888		59.3
2	12	3x(4+1)	15	138	0.888		18.4
3	12	2x(4+1)	10	174	0.888		15.5
4	14	4	4	375	1.208		18.1
5	14	4	4	335	1.208		16.2
6	14	7	7	340	1.208		28.8
7	14	7	7	300	1.208		25.4
8	14	11	11	120	1.208		15.9
9	14	11	11	140	1.208		18.6
TOTALE PESO Kg.							216.1

NOTE:
1) Per la tabella materiali fare riferimento all'elenco PREVEDENDICI;
2) La finitura viene eseguita con grembiati prefabbricati in c.a. con rivestimento in metallo colorato in opzione che dà garanzia di spessori strutturali riportati in capitolato e saranno controllati da apposita ispezione da eseguirsi nel collaudo da parte della parte superiore del cantiere;
3) Per i dettagli vedere la sezione di sicurezza e le relative classi di contenimento vedere la sezione tipo anelli e gli anelli "Sopralivello e tamponi di sicurezza";
4) Per il sistema di smaltimento acque di piovane ed i relativi dettagli vedere le planimetrie idrauliche e gli elaborati di sezioni tipo.

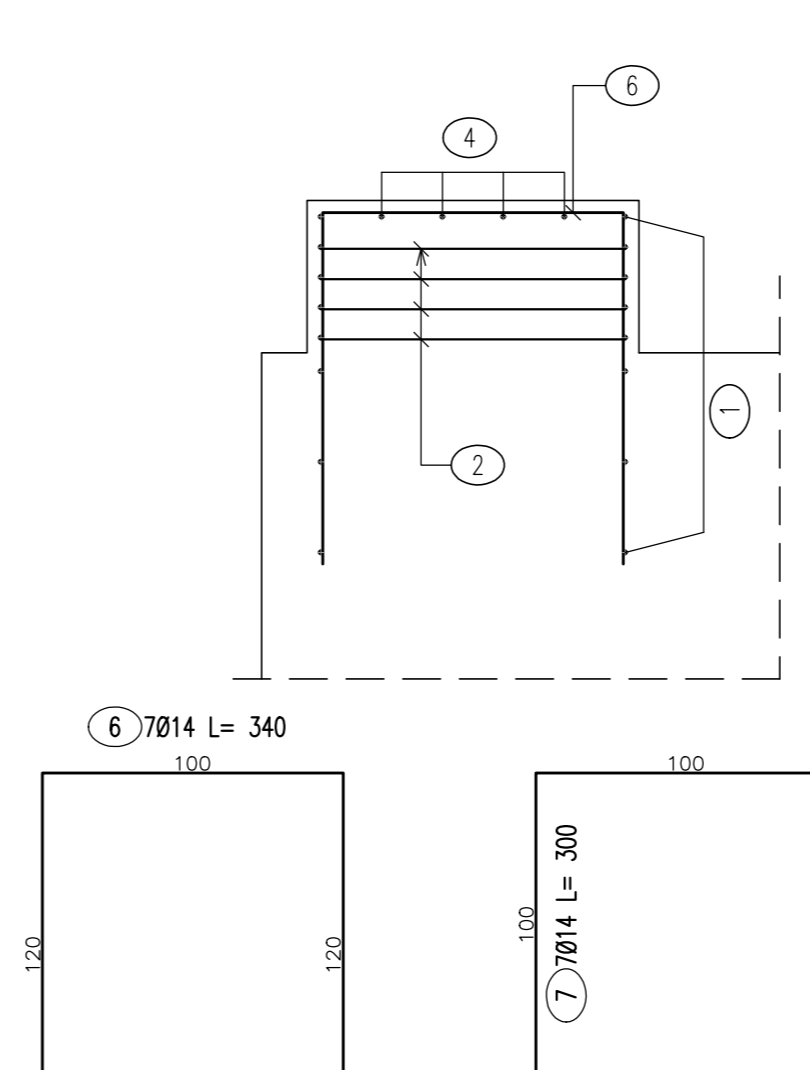
Spalla2
Pianta appoggi
Scala 1:25



Spalla2
Vista A-A
Scala 1:25



Spalla2
Vista B-B
Scala 1:25



Pos.	Dia. φ	Ferri	Totale Ferri	Lung(cm)	kg/m	Sagomatura	Tot. Kg
1	12	8+5	13	514	0.888		59.3
2	12	3x(4+1)	15	138	0.888		18.4
3	12	2x(4+1)	10	174	0.888		15.5
4	14	4	4	375	1.208		18.1
5	14	4	4	335	1.208		16.2
6	14	7	7	340	1.208		28.8
7	14	7	7	300	1.208		25.4
8	14	11	11	120	1.208		15.9
9	14	11	11	140	1.208		18.6
TOTALE PESO Kg.							216.1

sanas
GRUPPO FS ITALIANE

Direzione Progettazione e Realizzazione Lavori

ITINERARIO RAGUSA-CATANIA
Collegamento viario compreso tra lo Svincolo della S.S. 514 "di Chiaramonte" con la S.S. 115 e lo Svincolo della S.S. 194 "Ragusana"
LOTTO 4 - Dallo svincolo n. 8 "Francofonte" (compreso) allo svincolo della "Ragusana"(escluso)

PROGETTO ESECUTIVO COD. **PA898**

PROGETTISTA RESPONSABILE DELL'INTEGRAZIONE DELLE PRESTAZIONI SPECIFICATIVE:
Dott. Ing. Nando Granieri
Ordine degli Ingegneri della Prov. di Perugia n° A351

MANDATARIA:
Sintagma
Dott. Ing. N. Granieri
Dott. Ing. F. Cappelletti
Dott. Ing. L. Di Giandomenico
Dott. Ing. L. Di Stefano

MANDANTE:
GP Ferrovie
Dott. Ing. G. Giustolisi
Dott. Ing. A. Signorini
Dott. Ing. A. Marone
Dott. Ing. A. E. Core
Dott. Ing. M. P. Pini
Dott. Ing. G. Pini

IL GEOLOGO:
Dott. Geol. Giorgio Carruggini
Ordine dei Geologi della Regione Umbra n° 188

IL COORDINATORE PER LA SICUREZZA IN FASE DI PROGETTAZIONE:
Dott. Ing. Filippo Farnbianco
Ordine degli Ingegneri della Provincia di Perugia n° A1373

VISTO IL RESPONSABILE DEL PROCEDIMENTO
Dott. Ing. Luigi Mupo

VIADOTTI
VIADOTTO BARBAIANNI - CARR. SX
Armatura Baggioni

CODICE PROGETTO: 70440227040264
PROGETTO: L04108Z E 2101
NOME FILE: T04V102STRAR06
REVISIONE: A
SCALA: 1:25

REVISIONI:
A Emissione
REV. DESCRIZIONE DATA REDATTO VERIFICATO APPROVATO