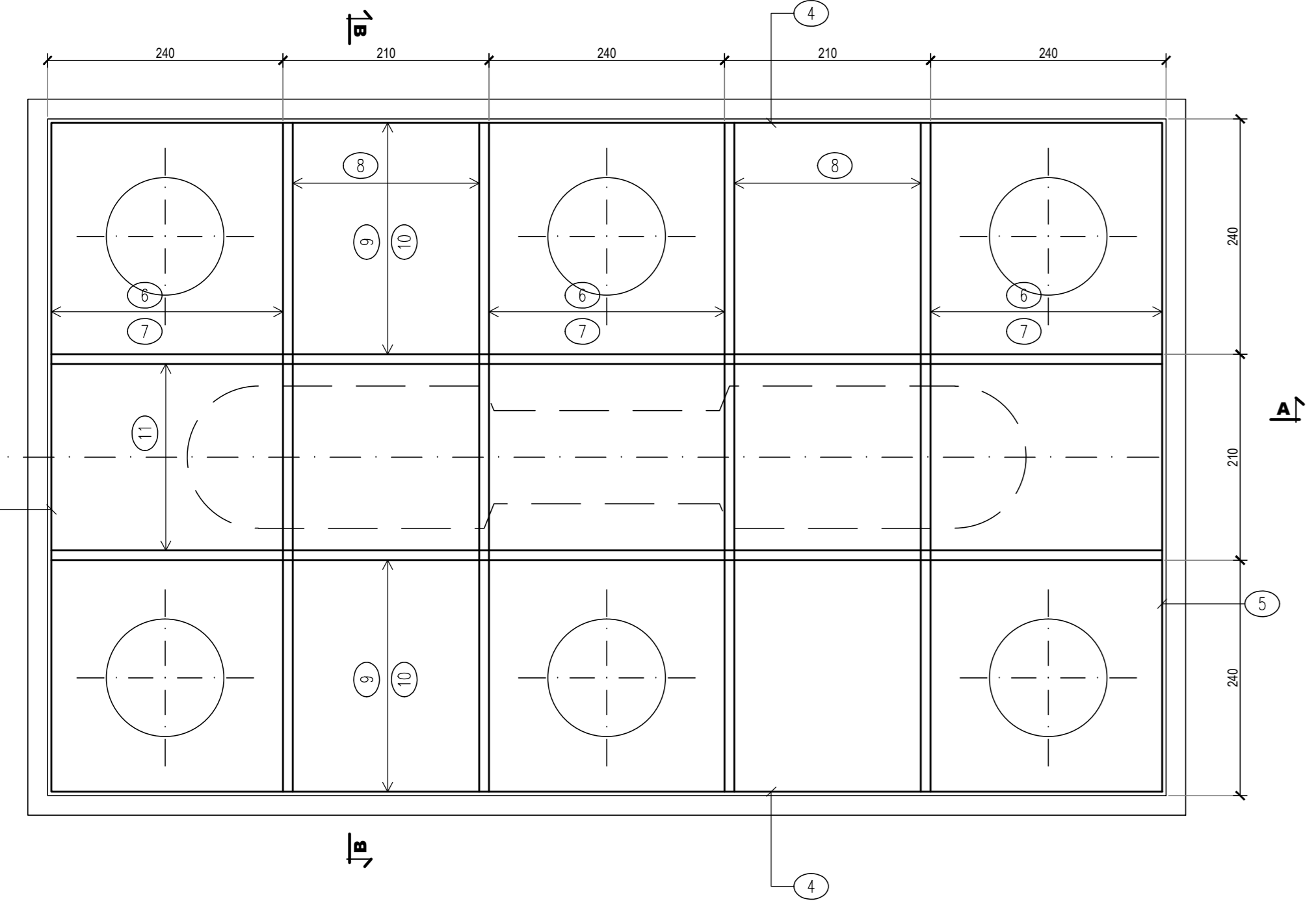
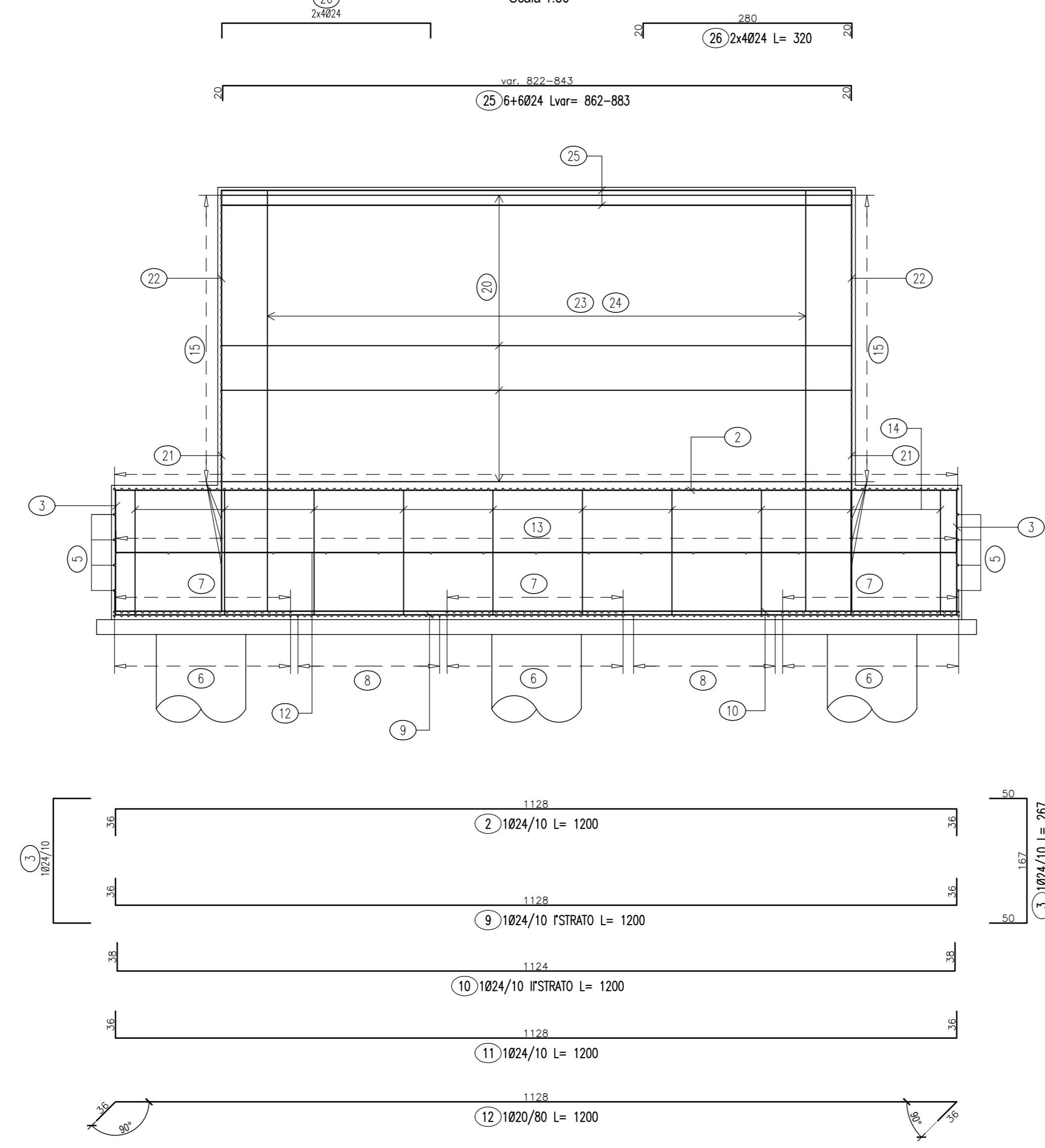


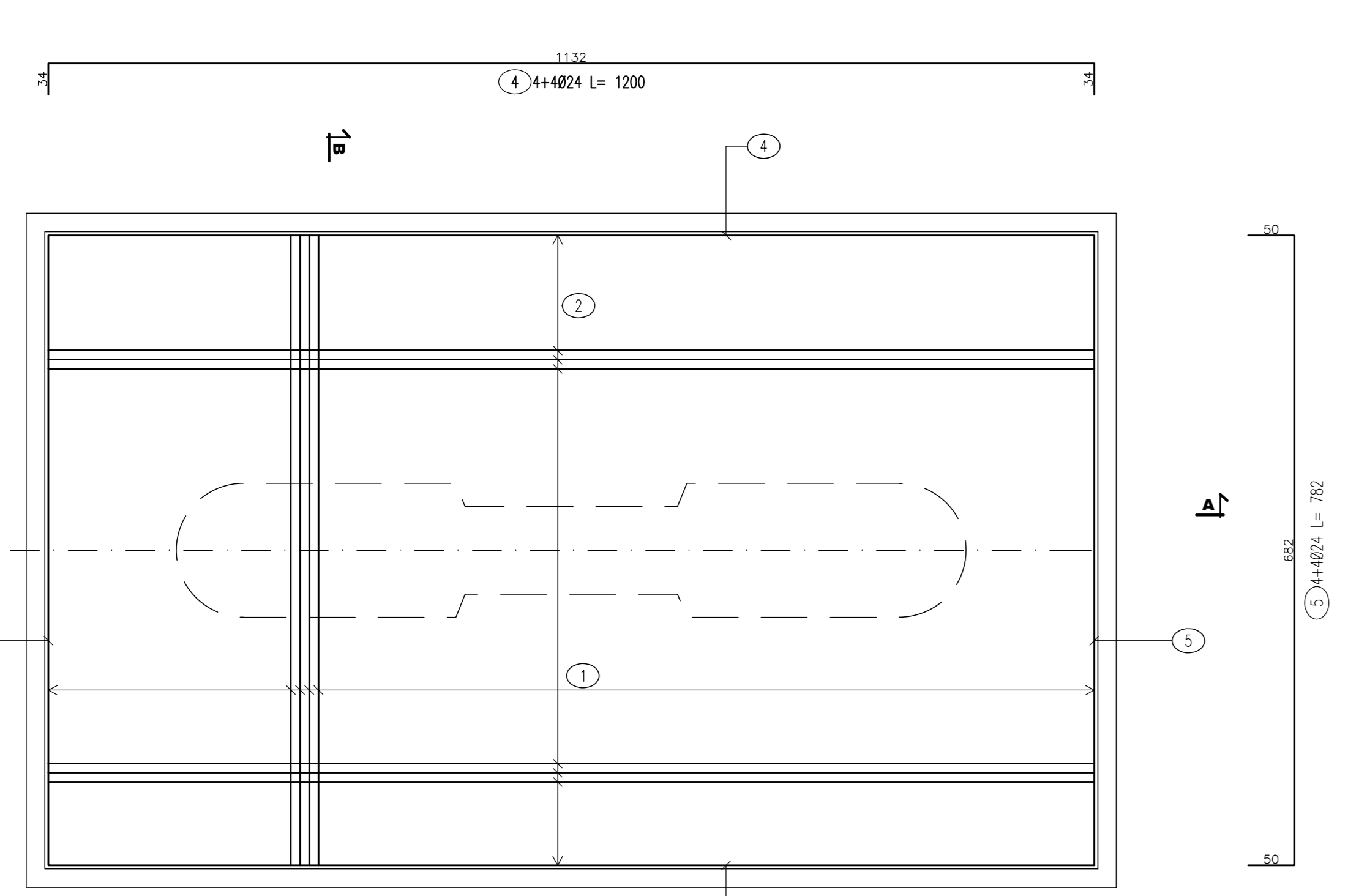
Pila 1 Sx
Pianta fondazioni - Armatura inferiore
Scala 1:50



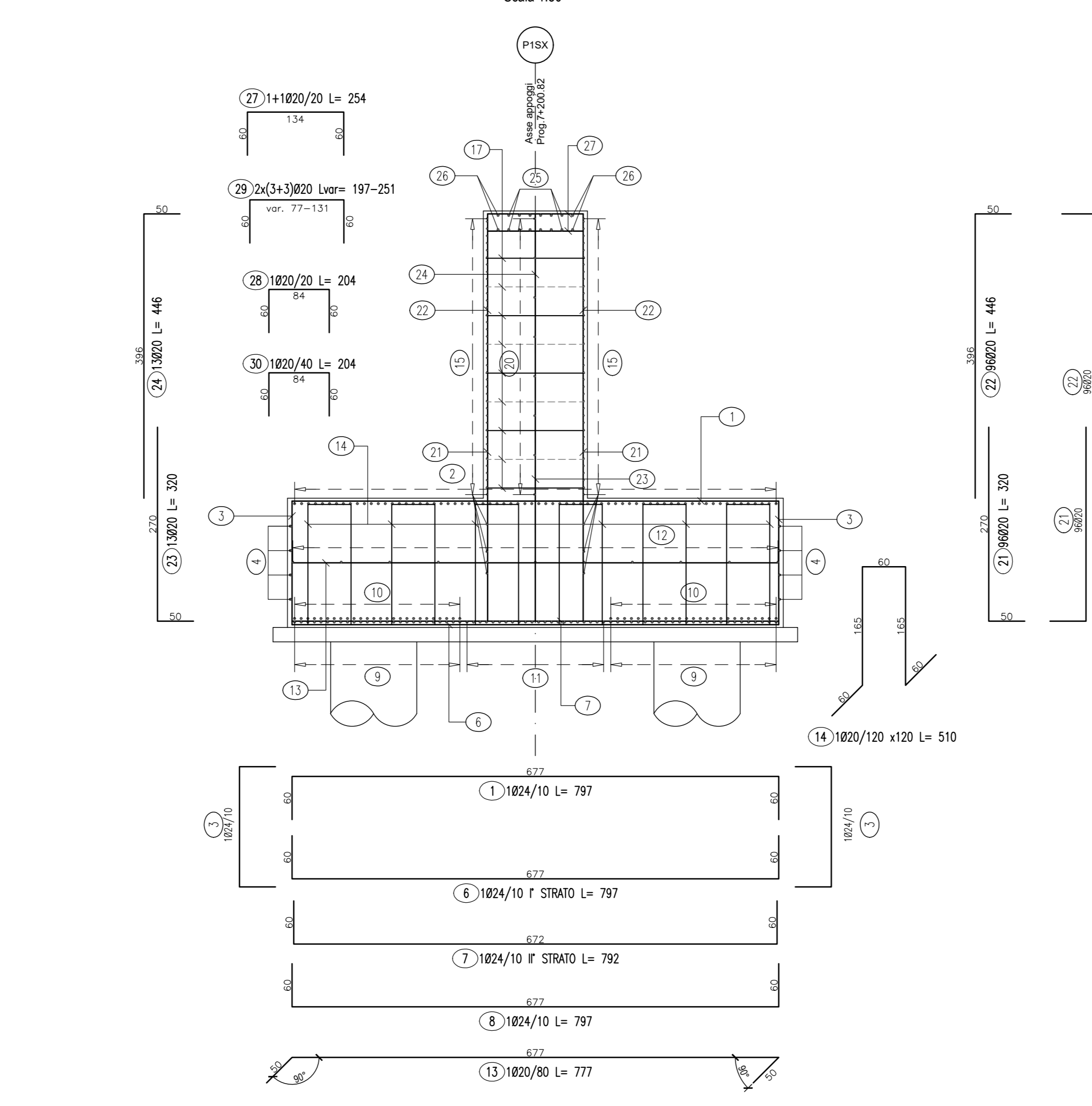
Pila 1 Sx
Sezione A-A
Scala 1:50



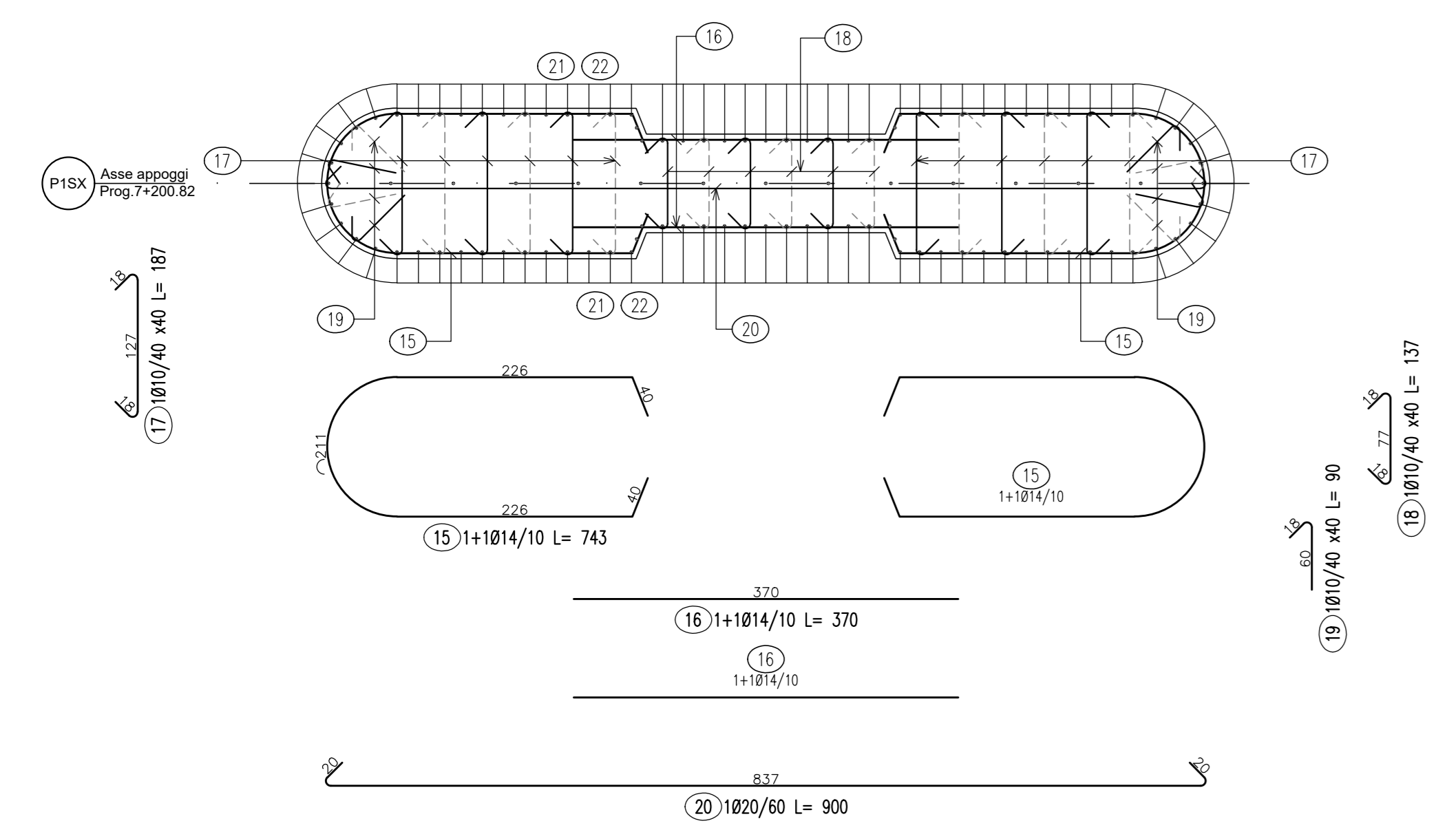
Pila 1 Sx
Pianta fondazioni - Armatura superiore
Scala 1:50



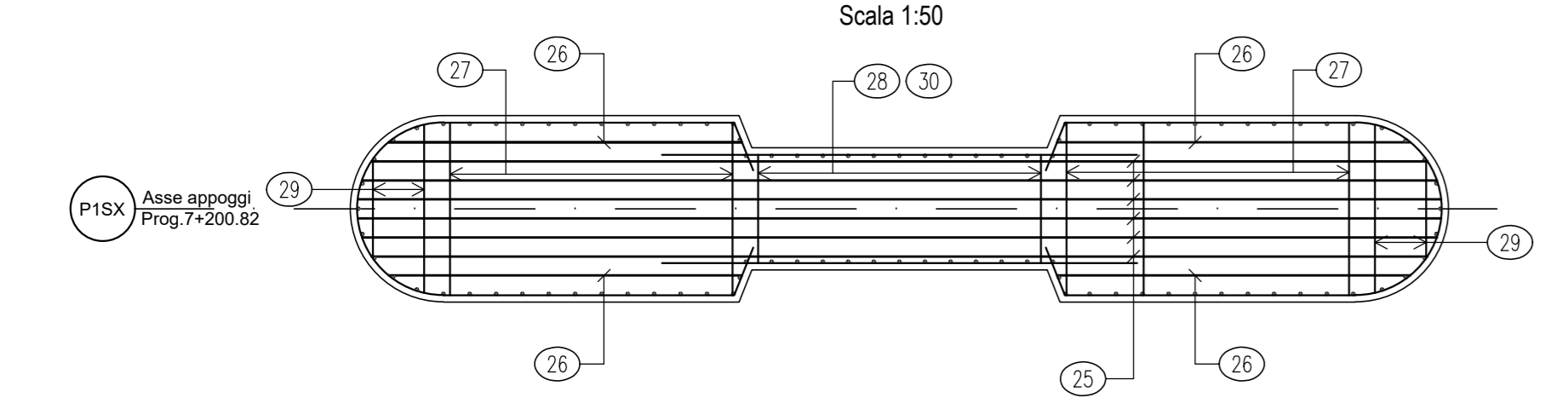
Pila 1 Sx
Sezione B-B
Scala 1:50



Pila 1 Sx
Pianta spiccato
Scala 1:50



Pila 1 Sx
Vista dall'alto
Scala 1:50



Pos.	Di.	Ferri	Totale Ferri	Lung(cm)	kg/m	Sagomatura	Tot. Kg	
1	24	1	115	797	3.551	Ø 24	3254.7	
2	24	1	70	1200	3.551	Ø 24	2982.8	
3	24	1	367	267	3.551	Ø 24	3479.6	
4	24	4+4	8	1200	3.551	Ø 24	340.9	
5	24	4+4	8	782	3.551	Ø 24	222.2	
6	24	1	73	797	3.551	Ø 24	2066.0	
7	24	1	73	792	3.551	Ø 24	2053.0	
8	24	1	42	797	3.551	Ø 24	1168.7	
9	24	1	49	1200	3.551	Ø 24	2088.0	
10	24	1	49	1200	3.551	Ø 24	2088.0	
11	24	1	22	1200	3.551	Ø 24	937.5	
12	20	1	10	1200	2.466	Ø 20	295.9	
13	20	1	15	777	2.466	Ø 20	287.4	
14	20	1	55	510	2.466	Ø 20	691.7	
15	14	1+1	82	743	1.208	Ø 14	736.0	
16	14	1+1	80	370	1.208	Ø 14	402.3	
17	10	1	124	187	0.617	Ø 10	143.1	
18	10	1	60	137	0.617	Ø 10	50.7	
19	10	1	42	90	0.617	Ø 10	23.3	
20	20	1	8	900	2.466	Ø 20	177.6	
21	20	96	96	320	2.466	Ø 20	757.6	
22	20	96	96	446	2.466	Ø 20	1055.8	
23	20	13	13	320	2.466	Ø 20	102.6	
24	20	13	13	446	2.466	Ø 20	143.0	
25	24	6+6	12	Var. 862-883	3.551	Ø 24	371.8	
26	24	2x4	8	320	3.551	Ø 24	90.9	
27	20	1+1	48	254	2.466	Ø 20	300.7	
28	20	1	12	204	2.466	Ø 20	60.4	
29	20	2x(3+3)	12	Var. 197-251	2.466	Ø 20	66.3	
30	20	1	7	204	2.466	Ø 20	35.2	
TOTALE PESO							Kg	26493.4

NOTE:
1) Per la tabella materiali fare riferimento all'appendice 1 (MATERIE PLASTICHE).
2) La finitura viene eseguita con permessi prefabbricati in c.a. con rivestimenti in metallo colorato in opzione che dà garanzia di spessori strutturali riportati in capitolato e saranno completati da armatura superiore da eseguirsi nel calcestruzzo da gettare nella parte superiore del permallo.
3) Per i dettagli vedere le tavole di sicurezza e le relative classi di contenimento vedere la sezione tipo annessa e gli esecutori "Soggettiva e a campione di sicurezza".
4) Per il sistema di smaltimento acque di piovanna ed i relativi dettagli vedere le planimetrie idrauliche e gli elaborati di sezioni tipo.



Direzione Progettazione e Realizzazione Lavori

ITINERARIO RAGUSA-CATANIA
Collegamento viario compreso tra lo Svincolo della S.S. 514 "di Chiaramonte" con la S.S. 115 e lo Svincolo della S.S. 194 "Ragusana"
LOTTO 4 - Dallo svincolo n. 8 "Francoforte" (compreso) allo svincolo della "Ragusana" (escluso)

PROGETTO ESECUTIVO COD. **PA898**

PROGETTAZIONE: ATI SINTAGMA - GP INGEGNERIA - COOPROGETTI - GDG - ICARIA - OMNISERVICE

IL GRUPPO DI PROGETTAZIONE:

MANDATARIA: Sintagma	Dir. Ing. N. Corradi	Dir. Ing. M. Almeri
Dir. Ing. F. Di Stefano	Dir. Ing. F. Di Stefano	Dir. Ing. F. Di Stefano
Dir. Arch. A. Biondini	Dir. Ing. L. Di Stefano	Dir. Ing. L. Di Stefano
Dir. Ing. L. Di Stefano	Dir. Ing. L. Di Stefano	Dir. Ing. L. Di Stefano

IL GEOLOGO:
Dott. Geol. Giorgio Carruggini
Ordine degli Ingegneri della Prov. di Perugia n° A351

IL COORDINATORE PER LA SICUREZZA IN FASE DI PROGETTAZIONE:
Dott. Ing. Filippo Pambianco
Ordine degli Ingegneri della Provincia di Perugia n° A1373

VISTO IL RESPONSABILE DEL PROCEDIMENTO:
Dott. Ing. Luigi Mupo

VIADOTTI
VIADOTTO BARBAIANNI - CARR. SX
Armatura pila

CODICE PROGETTO	LV. PROG.	N. PROG.	NOME FILE	REVISIONE	SCALA:
L04082	E	2101	04VI02STRAR07	A	1:50
REV.	DESCRIZIONE	DATA	REDATTO	VERIFICATO	APPROVATO
A	Emissione	04/2021	S. Pisciotti	F. Duranti	M. Graneri