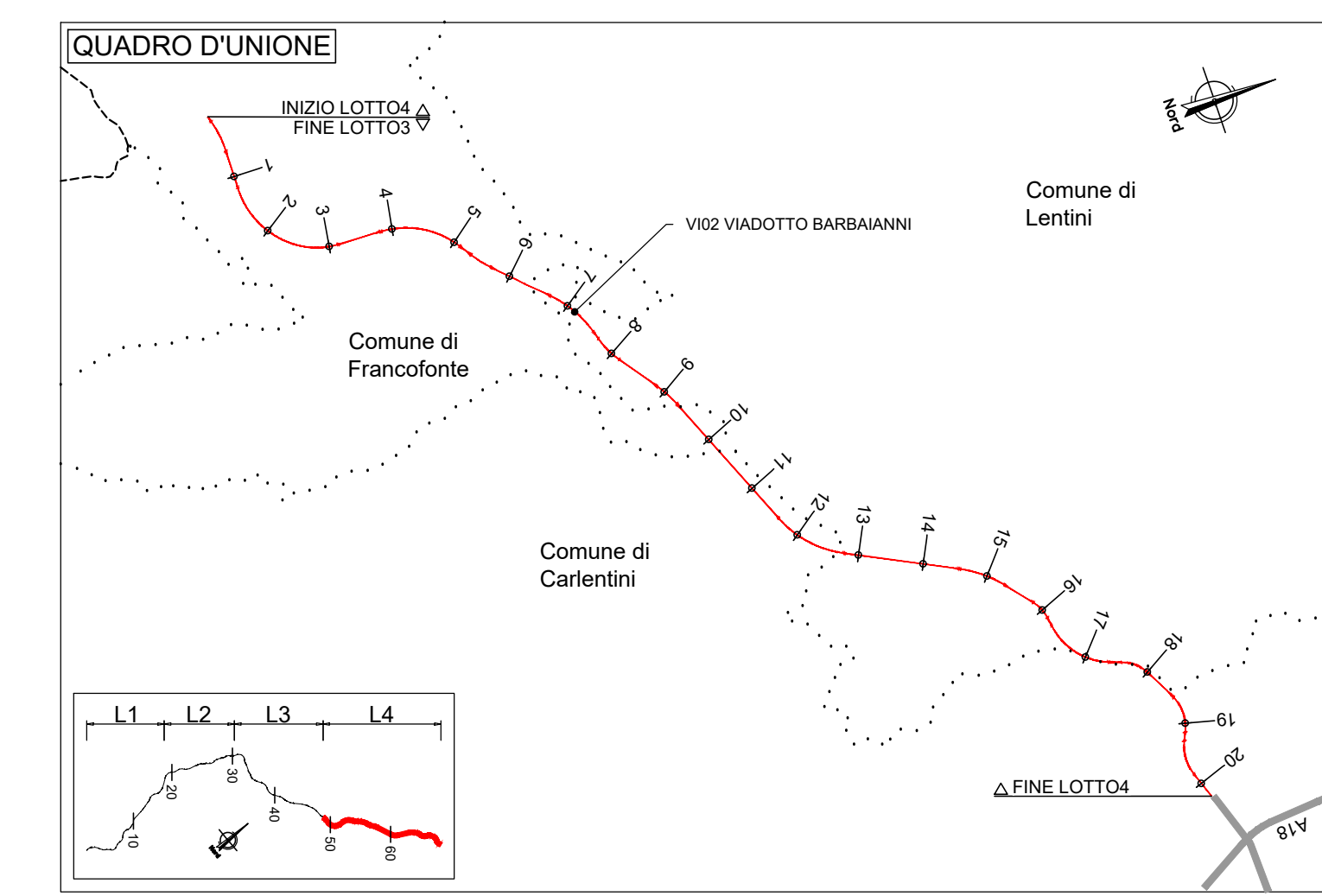
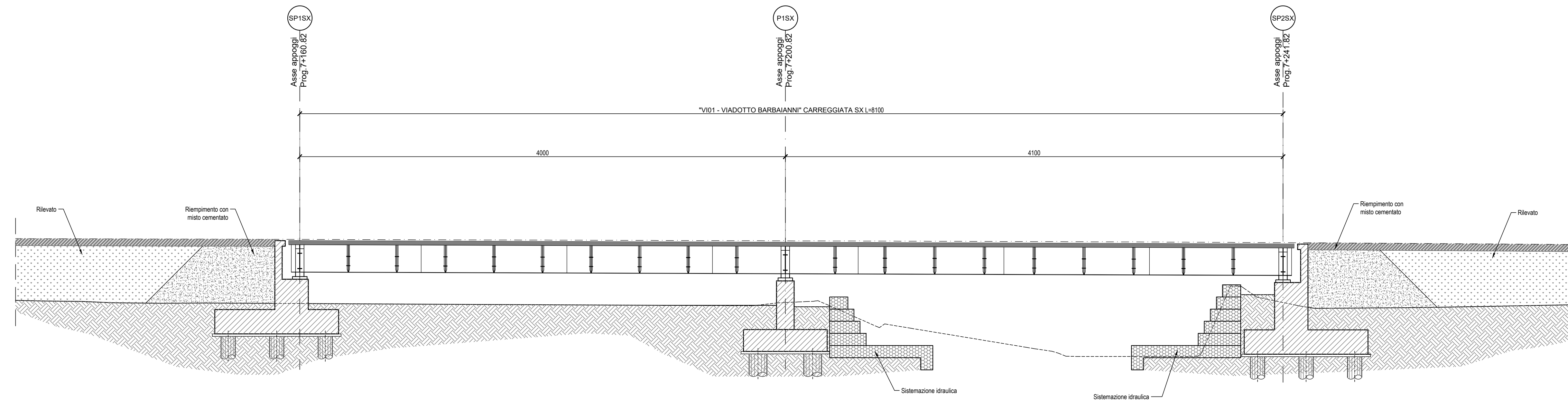
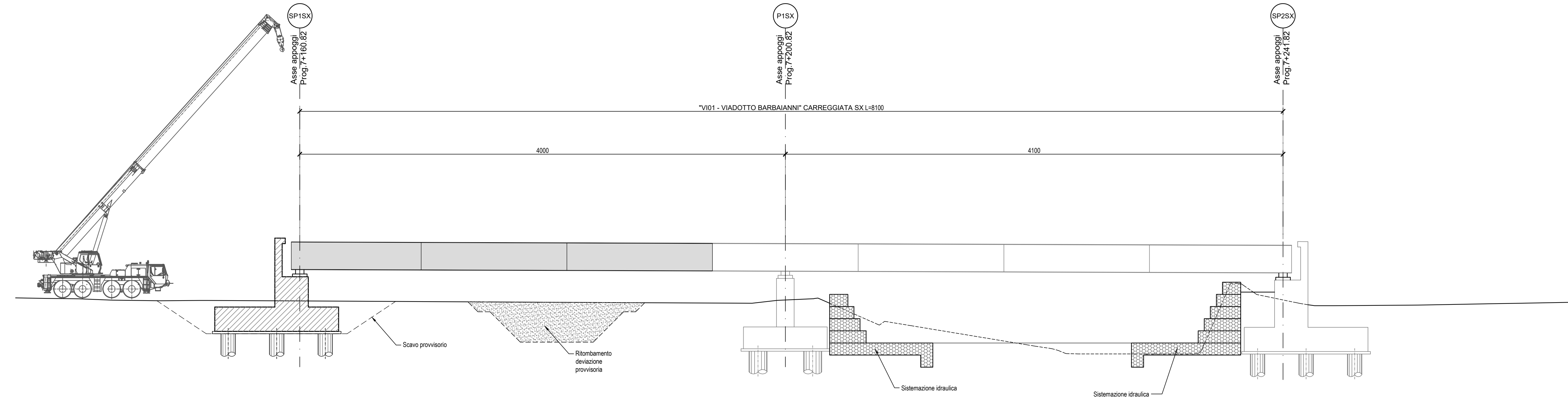
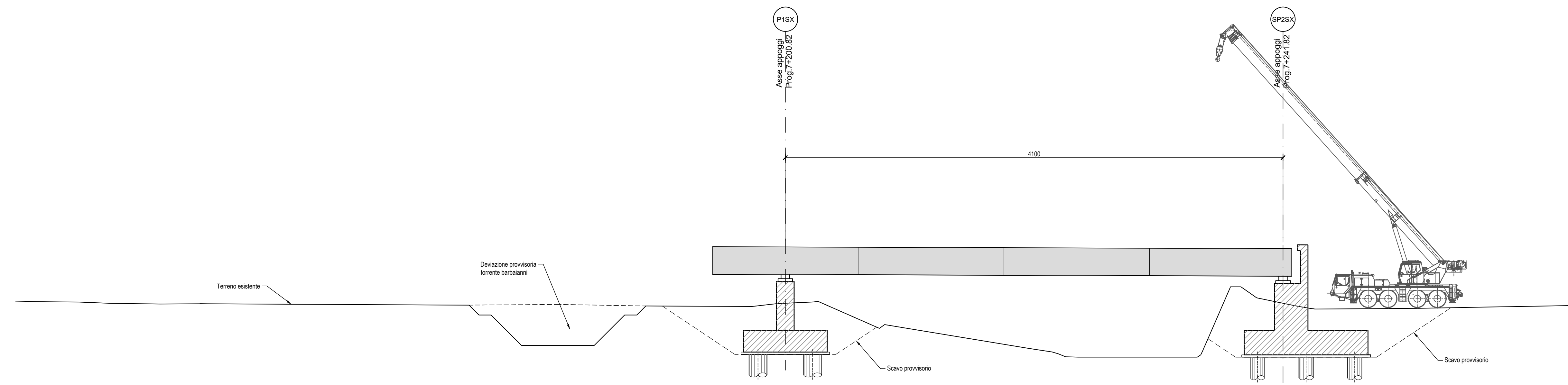


- 1ª FASE :**
- Deviazione provvisoria torrente Barbaiani
 - Realizzazione spalla 2 di progetto
 - Realizzazione pila 1 di progetto
 - Saldatura ed assemblaggio dei conci 4,5,6 e 7 a piè d'opera
 - Varo dei conci precedentemente assemblati

- 2ª FASE :**
- Realizzazione sistemazioni idrauliche definitive
 - realizzazione spalla 1 di progetto
 - Saldatura ed assemblaggio dei conci 1,2,3 a piè d'opera
 - Varo dei conci precedentemente assemblati

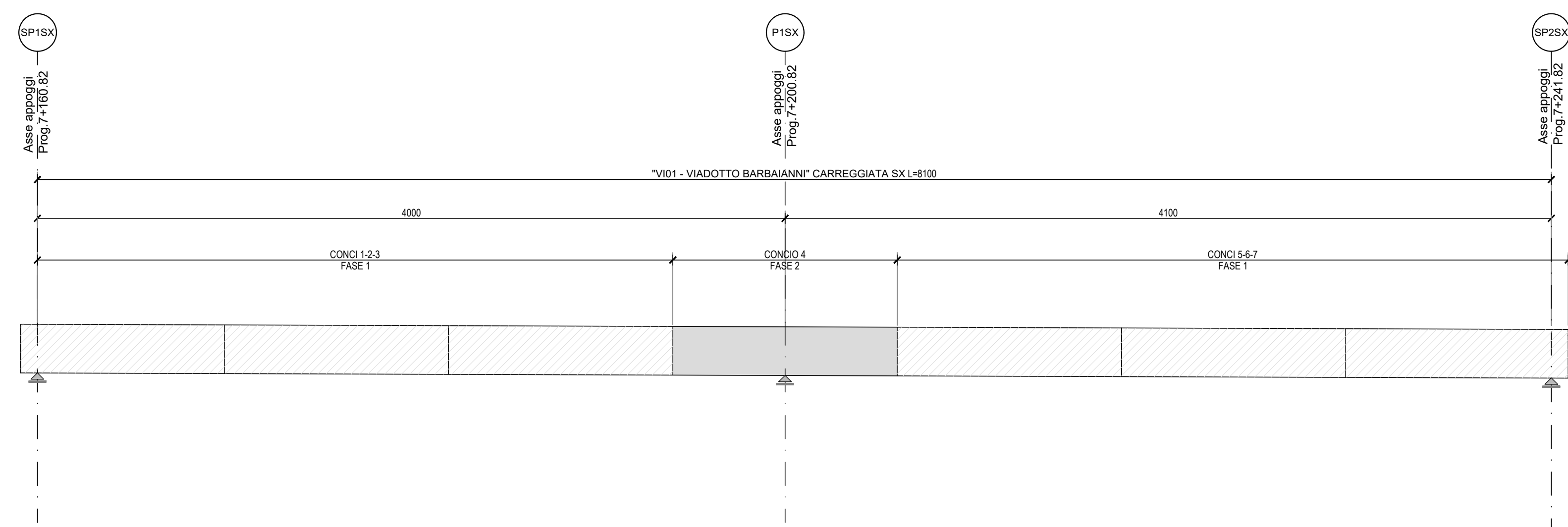
- 3ª FASE :**
- Posa delle predalles, armatura della soletta e getti in cls
 - Realizzazione opere di finitura



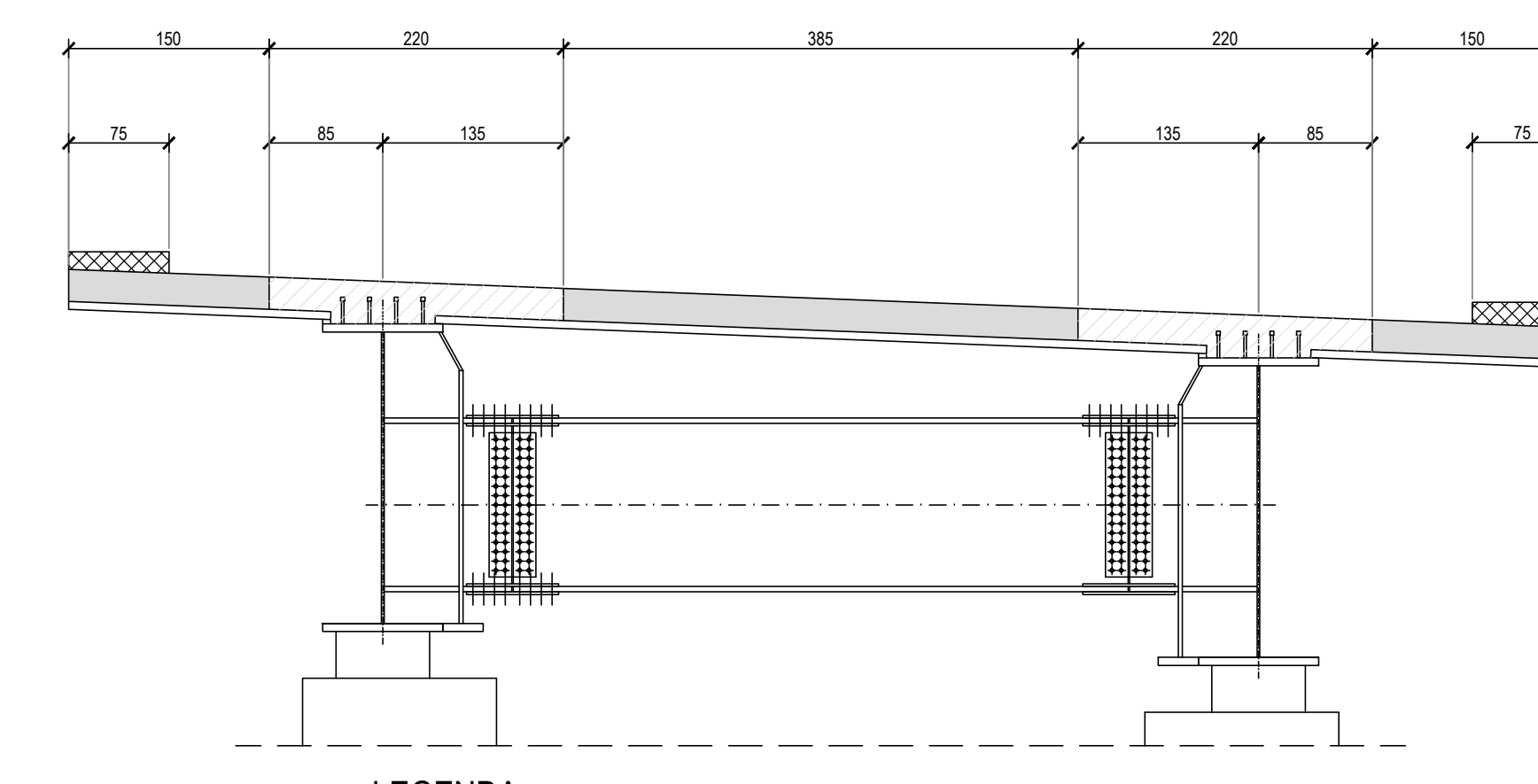
NOTE:

- 1) Per le etichette materiali fare riferimento all'elaborato TREGGIORGENZI.
- 2) La lettura viene eseguita con i pannelli prefabbricati in c.a. con invecchiamento in metro collocati in presenza del Dg, garantire gli spessori strutturali riportati in capitolato e lasciare completati da armatura accoppiata da erogare nel calcestruzzo da gettare nella parte superiore del pannello.
- 3) Per i dettagli relativi alle barre di sicurezza e le relative classi di contenimento vedere le sezioni tipo stralci e gli elaborati "Segnalazione e barre di sicurezza".
- 4) Per il sistema di smaltimento acque di piattaforma ed i relativi dettagli vedere le planimetrie idrauliche e gli elaborati di sezioni tipo.

SEQUENZA GETTI SOLETTA IMPALCATO - SEZIONE LONGITUDINALE
Scala 1:200



SEQUENZA GETTI SOLETTA IMPALCATO - SEZIONE TRASVERSALE
Scala 1:50



LEGENDA

- GETTO DI PRIMA FASE
- GETTO DI SECONDA FASE
- GETTO DI TERZA FASE

N.B. IL GETTO DELLA PARTE A SINISTRA (2ª FASE) ANDRÀ EFFETTUATO SOLO DOPO CHE IL CALCESTRUZZO DI PRIMA FASE AVRÀ RAGGIUNTO UNA RESISTENZA MIN. DI 25 MPa. IL POSIZIONAMENTO DELLA VELETTA DOVRÀ AVVENIRE PRIMA DEL GETTO DI TERZA FASE.

anas
GRUPPO FS ITALIANE

Direzione Progettazione e Realizzazione Lavori

ITINERARIO RAGUSA-CATANIA
Collegamento viario compreso tra lo Svincolo della S.S. 514 "di Chiaramonte" con la S.S. 115 e lo Svincolo della S.S. 194 "Ragusana"
LOTTO 4 - Dallo svincolo n. 8 "Francfonte" (compreso) allo svincolo della "Ragusana"(escluso)

PROGETTO ESECUTIVO COD. **PA898**

PROGETTAZIONE: ATi SINTAGMA - GP INGEGNERIA - COOPROGETTI - GDG - ICARIA - OMNISERVICE

PROGETTISTA RESPONSABILE DELL'INTEGRAZIONE DELLE PRESTAZIONI SPECIFICATIVE:
Dott. Ing. Nando Granieri
Ordine degli Ingegneri della Prov. di Perugia n° A351

IL GRUPPO DI PROGETTAZIONE:
MANDATARIA:
Dott. Ing. Nando Granieri
Dott. Ing. P. Ciaruffi
Dott. Arch. A. Baccarelli
Dott. Ing. L. Fani

MANDANTE:
Dott. Ing. G. Di Stefano
Dott. Ing. A. Di Stefano
Dott. Ing. S. Marone
Dott. Arch. E. A. E. Cione
Dott. Arch. M. Fanti
Dott. Arch. P. Di Stefano
Dott. Ing. G. Fanti

IL GEOLOGO:
Dott. Geo. Giorgio Cerugliani
Ordine dei Geologi della Regione Umbria n° 208

IL COORDINATORE PER LA SICUREZZA IN FASE DI PROGETTAZIONE:
Dott. Ing. Filippo Rombiano
Ordine degli Ingegneri della Provincia di Perugia n° A1373

VISTO IL RESPONSABILE DEL PROCEDIMENTO
Dott. Ing. Luigi Mupo

VIADOTTI
VIADOTTO BARBAIANI - CARR. SX
Fasi costruttive

CODICE PROGETTO	LV. PROJ.	N. PROJ.	NOV. FILE	REVISIONE	SCALA
LO408Z	E	2101	TD4102579P01/8	B	1:200
PROGETTO	ELAB.	ELAB.	TO41012STRPE01		

REV.	DESCRIZIONE	DATA	REDATTO	VERIFICATO	APPROVATO
B	Revisione a seguito istruttoria Anas	Set 2021	E. Piccoli	F. Durastanti	N. Granieri
A	Emissione	Giù 2021	E. Piccoli	F. Durastanti	N. Granieri