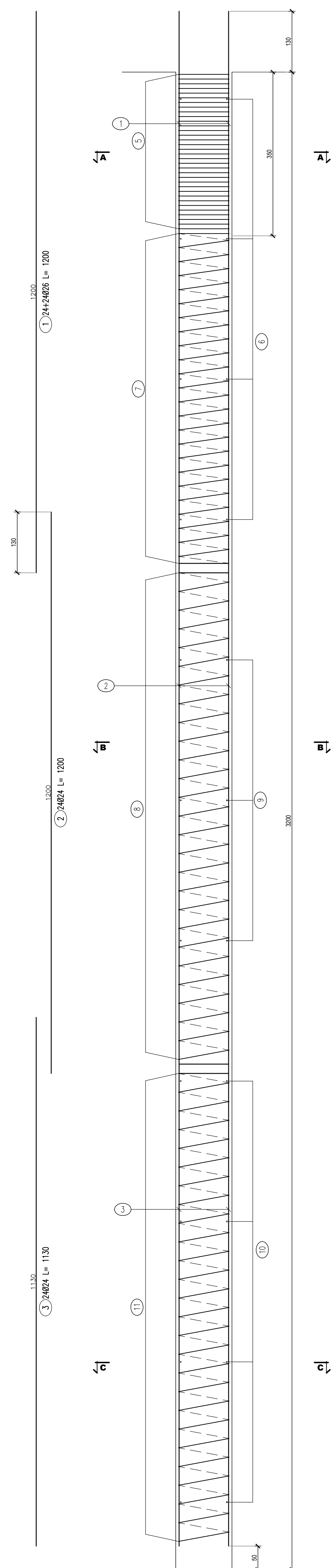
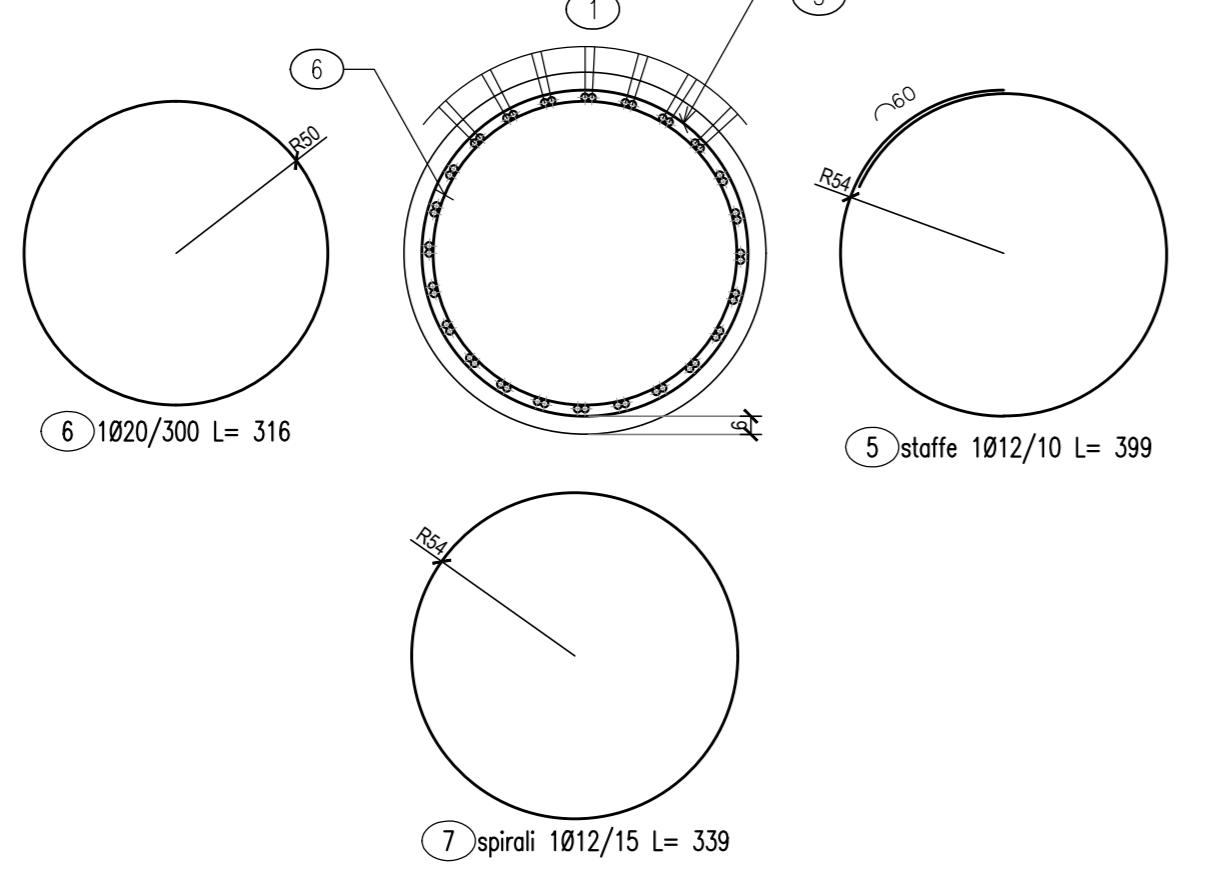


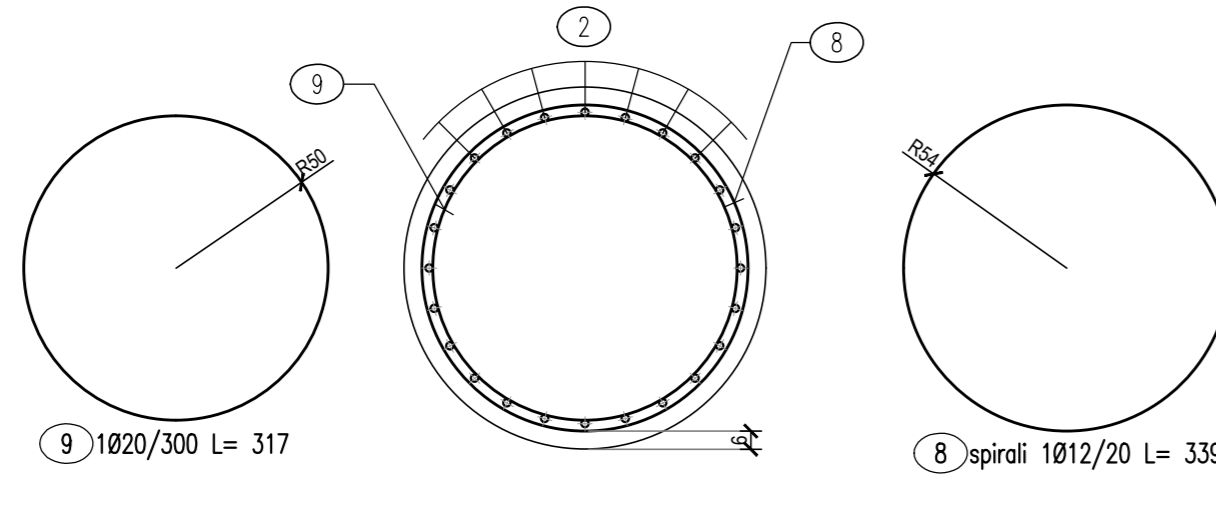
Spalla1
Armatura palo L=32.00m
Scala 1:50



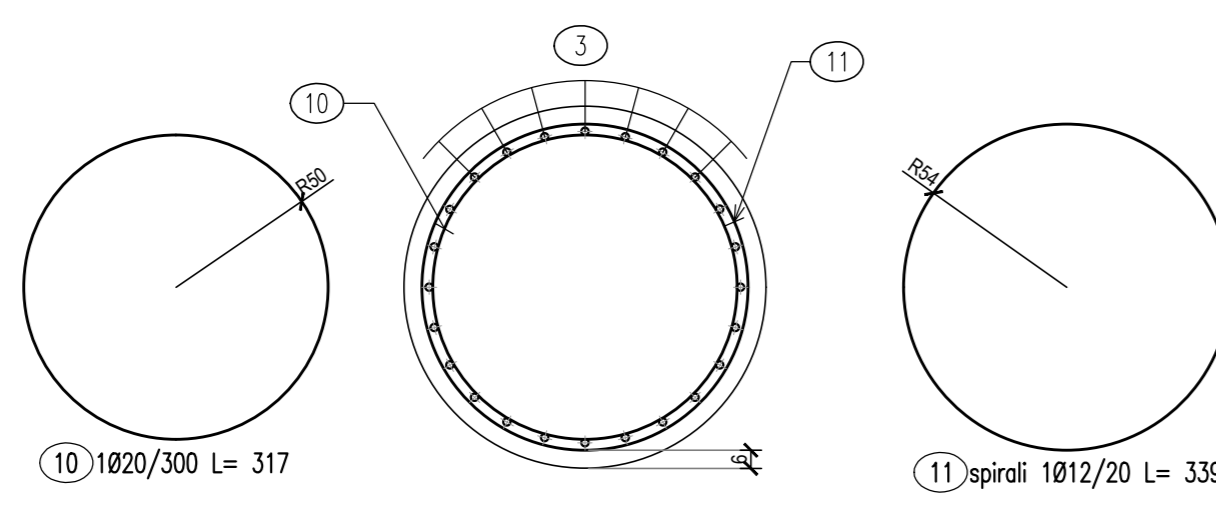
Spalla1
Sezione A-A
Scala 1:25



Spalla1
Sezione B-B
Scala 1:25



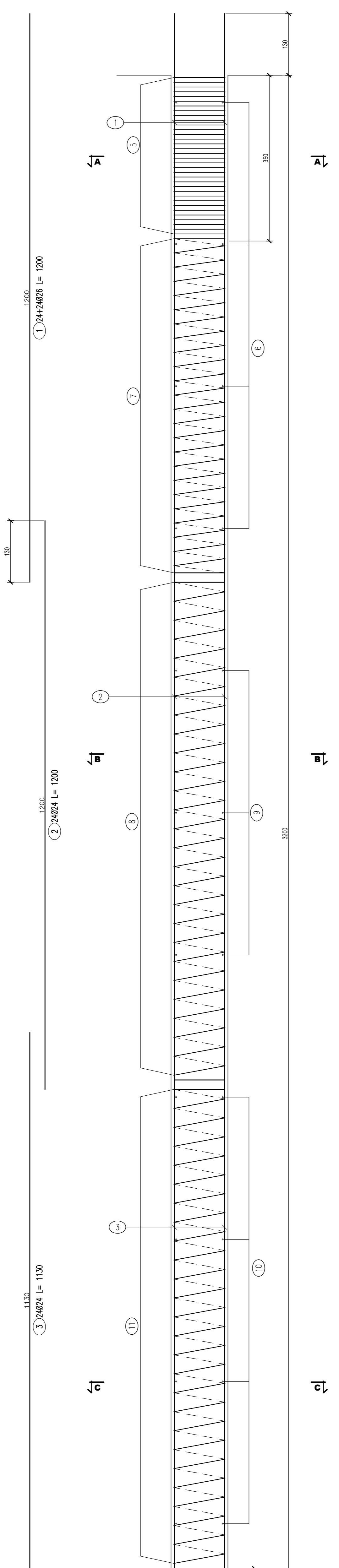
Spalla1
Sezione C-C
Scala 1:25



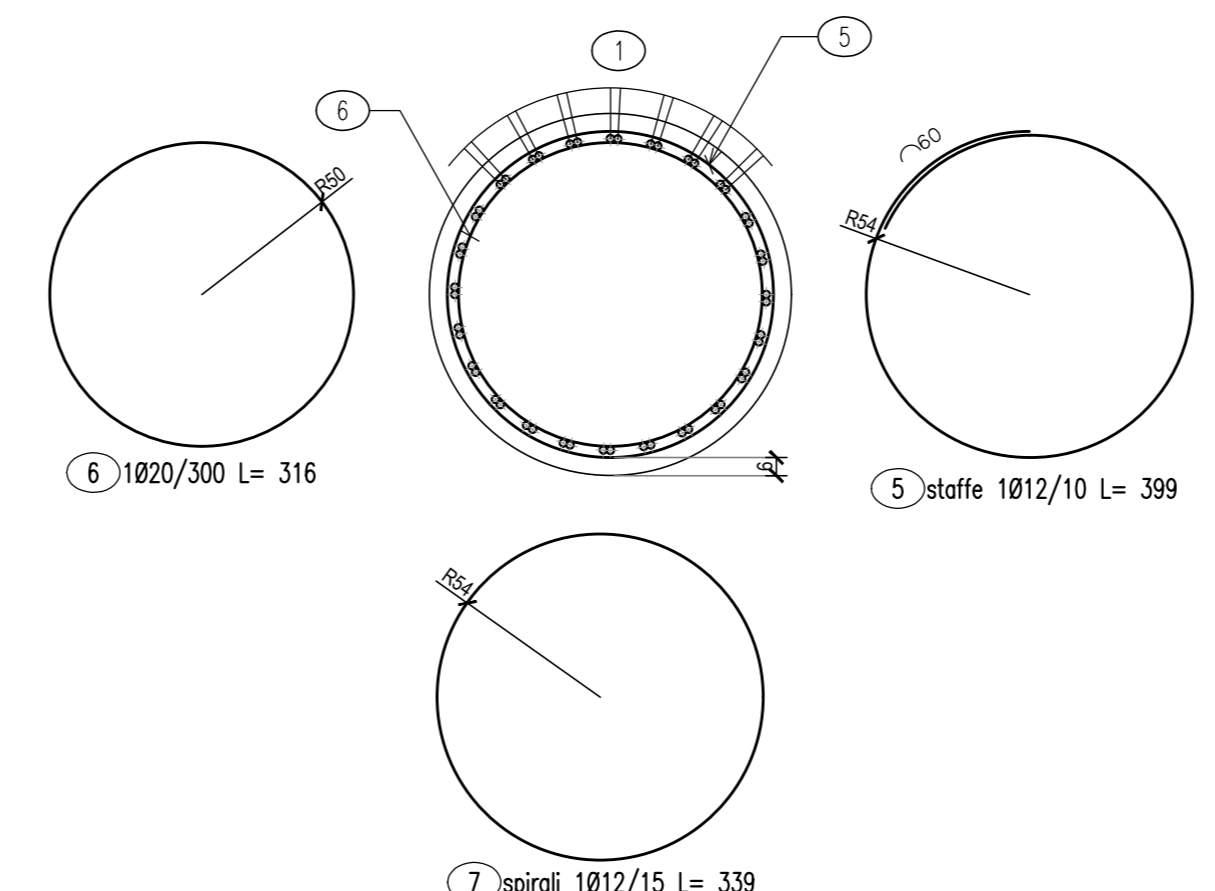
| Pos. | Dia # | Ferri | Totale Ferri | Lung(cm) | kg/m | Sagomatura | Tot. Kg | |
|-------------|-------|-------|--------------|----------|-------|------------|---------|--------|
| 1 | 26 | 24+24 | 48 | 1200 | 4.168 | 130 | 2400.8 | |
| 2 | 24 | 24 | 24 | 1200 | 3.551 | 130 | 1022.7 | |
| 3 | 24 | 24 | 24 | 1130 | 3.551 | 130 | 963.0 | |
| 5 | 12 | 1 | 36 | 399 | 0.888 | 130 | 127.6 | |
| 6 | 20 | 1 | 4 | 316 | 2.466 | 130 | 31.2 | |
| 7 | 12 | 1 | 49 | 339 | 0.888 | 130 | 147.5 | |
| 8 | 12 | 1 | 54 | 339 | 0.888 | 130 | 162.6 | |
| 9 | 20 | 1 | 3 | 317 | 2.466 | 130 | 23.5 | |
| 10 | 20 | 1 | 4 | 317 | 2.466 | 130 | 31.3 | |
| 11 | 12 | 1 | 51 | 339 | 0.888 | 130 | 153.5 | |
| TOTALE PESO | | | | | | | Kg | 5063.5 |

N.B: La tabella si riferisce al singolo palo

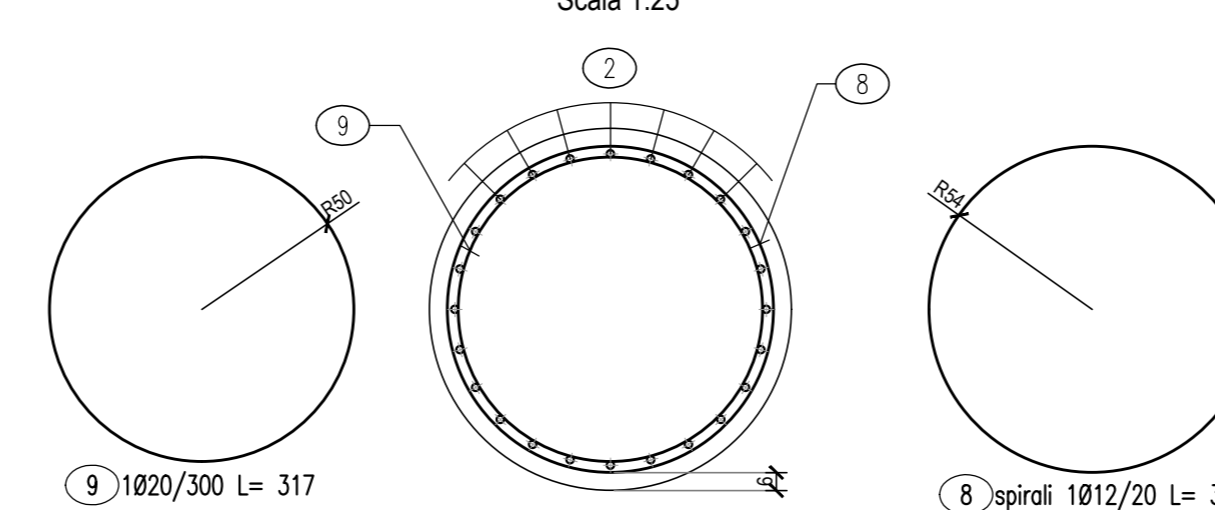
Spalla2
Armatura palo L=32.00m
Scala 1:50



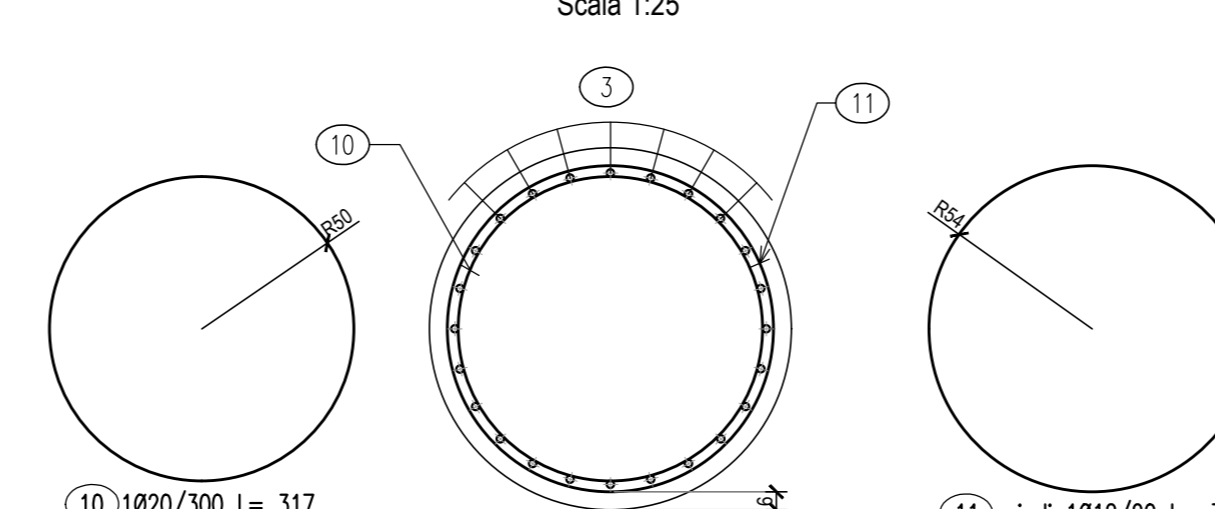
Spalla2
Sezione A-A
Scala 1:25



Spalla2
Sezione B-B
Scala 1:25



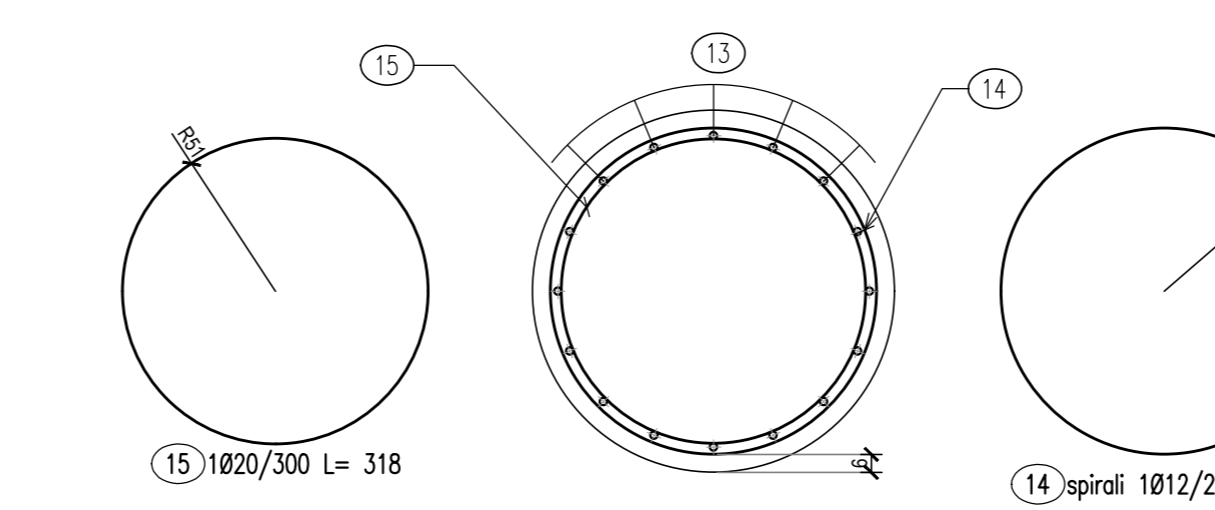
Spalla2
Sezione C-C
Scala 1:25



| Pos. | Dia # | Ferri | Totale Ferri | Lung(cm) | kg/m | Sagomatura | Tot. Kg | |
|-------------|-------|-------|--------------|----------|-------|------------|---------|--------|
| 1 | 26 | 24+24 | 48 | 1200 | 4.168 | 130 | 2400.8 | |
| 2 | 24 | 24 | 24 | 1200 | 3.551 | 130 | 1022.7 | |
| 3 | 24 | 24 | 24 | 1130 | 3.551 | 130 | 963.0 | |
| 5 | 12 | 1 | 36 | 399 | 0.888 | 130 | 127.6 | |
| 6 | 20 | 1 | 4 | 316 | 2.466 | 130 | 31.2 | |
| 7 | 12 | 1 | 49 | 339 | 0.888 | 130 | 147.5 | |
| 8 | 12 | 1 | 54 | 339 | 0.888 | 130 | 162.6 | |
| 9 | 20 | 1 | 3 | 317 | 2.466 | 130 | 23.5 | |
| 10 | 20 | 1 | 4 | 317 | 2.466 | 130 | 31.3 | |
| 11 | 12 | 1 | 51 | 339 | 0.888 | 130 | 153.5 | |
| TOTALE PESO | | | | | | | Kg | 5063.5 |

N.B: La tabella si riferisce al singolo palo

Pila
Sezione E-E
Scala 1:25

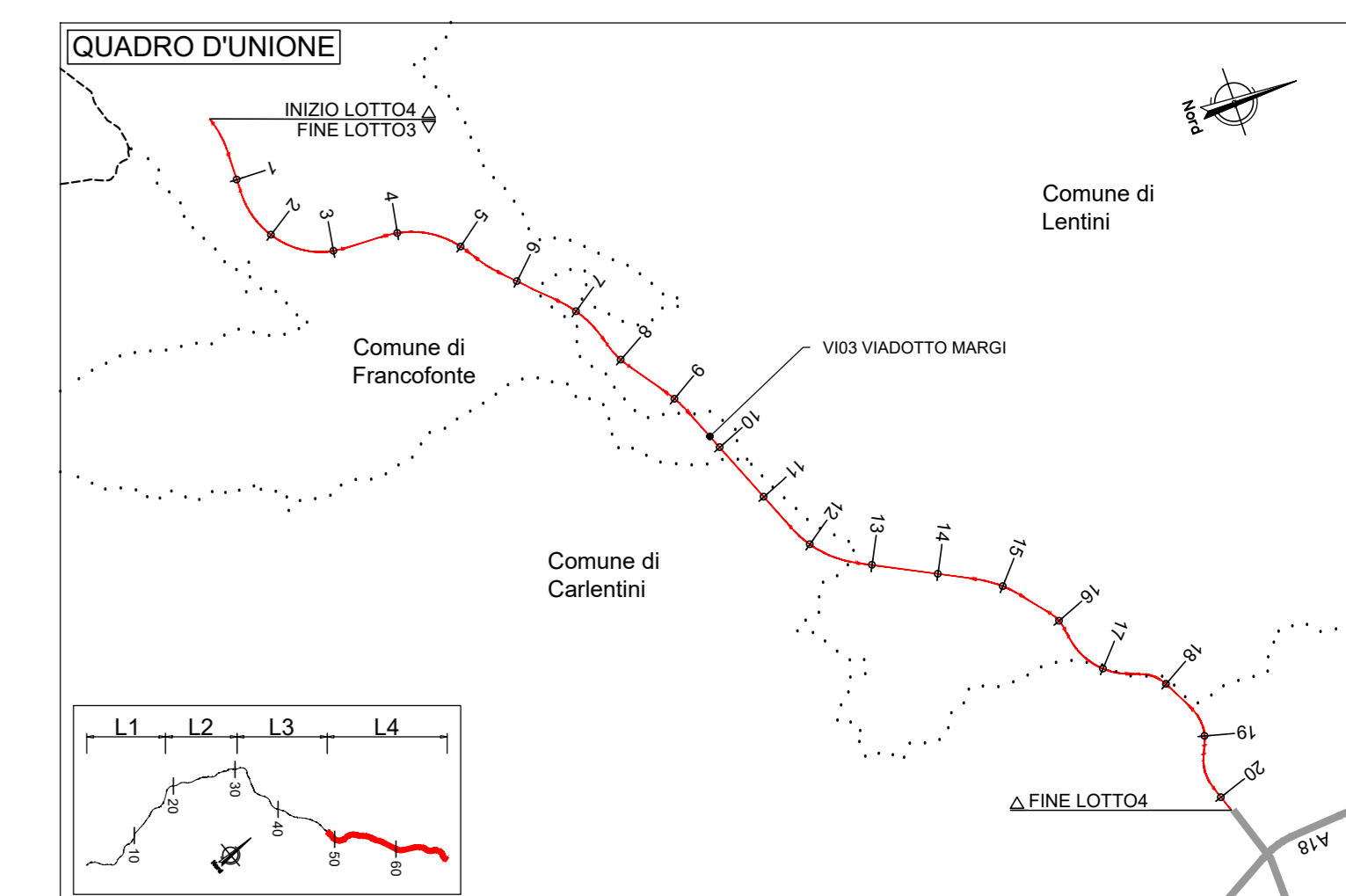
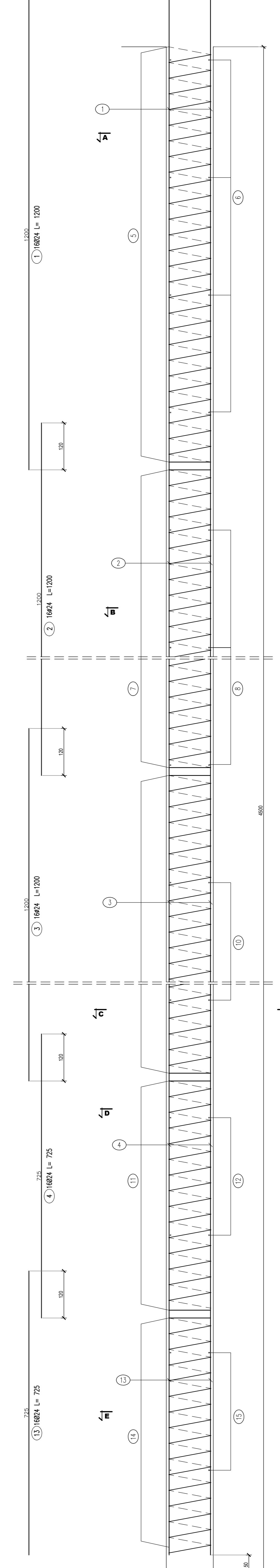


| Pos. | Dia # | Ferri | Totale Ferri | Lung(cm) | kg/m | Sagomatura | Tot. Kg | |
|-------------|-------|-------|--------------|----------|-------|------------|---------|--------|
| 1 | 24 | 16 | 16 | 1200 | 3.551 | 130 | 681.8 | |
| 2 | 24 | 16 | 16 | 1200 | 3.551 | 130 | 681.8 | |
| 3 | 24 | 16 | 16 | 1200 | 3.551 | 130 | 681.8 | |
| 4 | 24 | 16 | 16 | 725 | 3.551 | 130 | 411.9 | |
| 5 | 12 | 1 | 54 | 339 | 0.888 | 130 | 162.6 | |
| 6 | 20 | 1 | 4 | 317 | 2.466 | 130 | 31.3 | |
| 7 | 12 | 1 | 54 | 339 | 0.888 | 130 | 162.6 | |
| 8 | 20 | 1 | 4 | 318 | 2.466 | 130 | 31.4 | |
| 9 | 12 | 1 | 54 | 339 | 0.888 | 130 | 162.6 | |
| 10 | 20 | 1 | 3 | 318 | 2.466 | 130 | 23.5 | |
| 11 | 12 | 1 | 29 | 339 | 0.888 | 130 | 87.3 | |
| 12 | 20 | 1 | 2 | 318 | 2.466 | 130 | 15.7 | |
| 13 | 24 | 16 | 16 | 725 | 3.551 | 130 | 411.9 | |
| 14 | 12 | 1 | 29 | 339 | 0.888 | 130 | 87.3 | |
| 15 | 20 | 1 | 2 | 318 | 2.466 | 130 | 15.7 | |
| TOTALE PESO | | | | | | | Kg | 3649.0 |

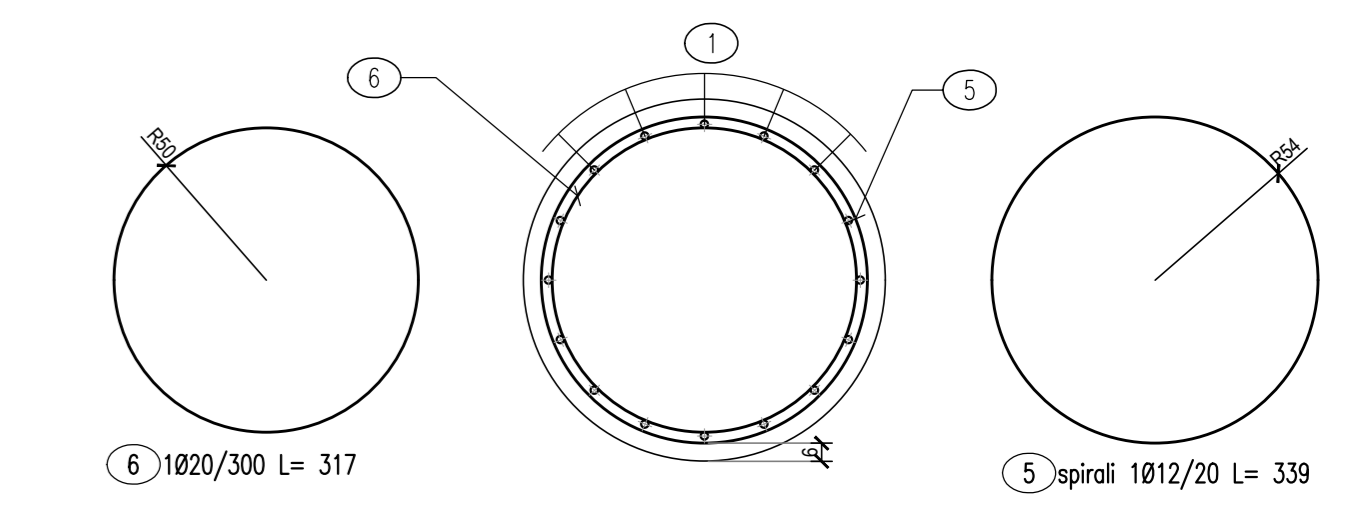
N.B: La tabella si riferisce al singolo palo

NOTE:
1) Per la tabella materiali fare riferimento all'elenco materiali allegato.
2) La lista ferri deve essere eseguita con armature adibite in c.a. con investimento in matrice collocati in posizione tale da garantire gli spessori strutturali riportati in capitanella e sezione completata da armatura sporgente da appoggiare nel calcestruzzo da gettare nella parte superiore del pannello.
3) Per i collegi metallici alle barriere di sicurezza e le relative barre di ancoramento vedere le sezioni top stralci e gli elenchi: "Struttura a barre di sicurezza".
4) Per il sistema di ancoramento acque di falda vedere i relativi dettagli e gli elaborati di sezione tipo.

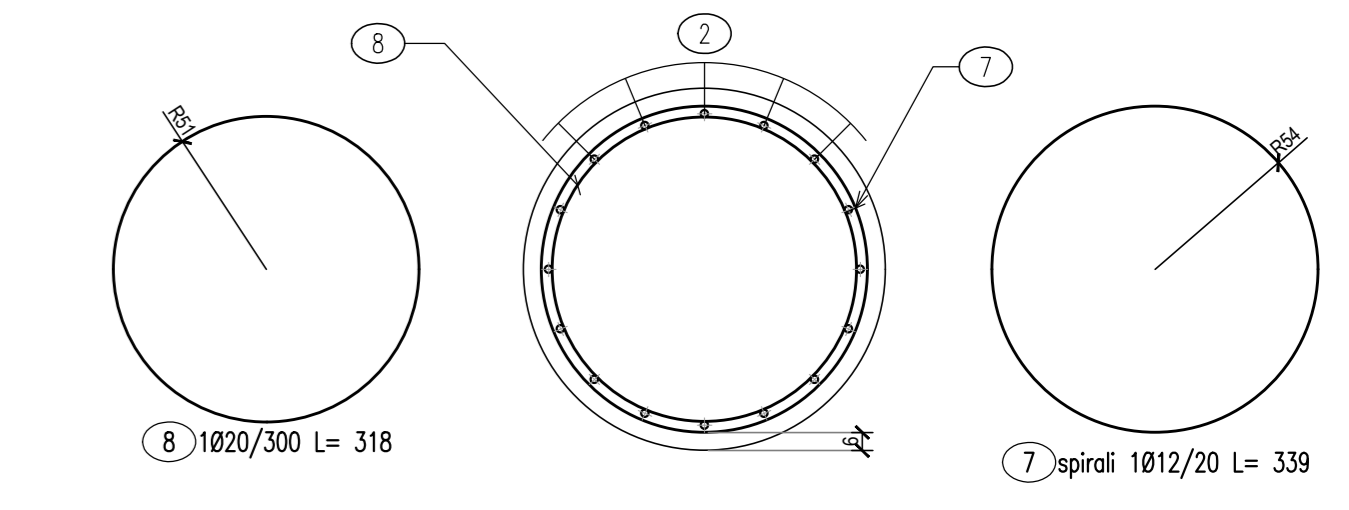
PILA
Armatura palo L=45.00m
Scala 1:50



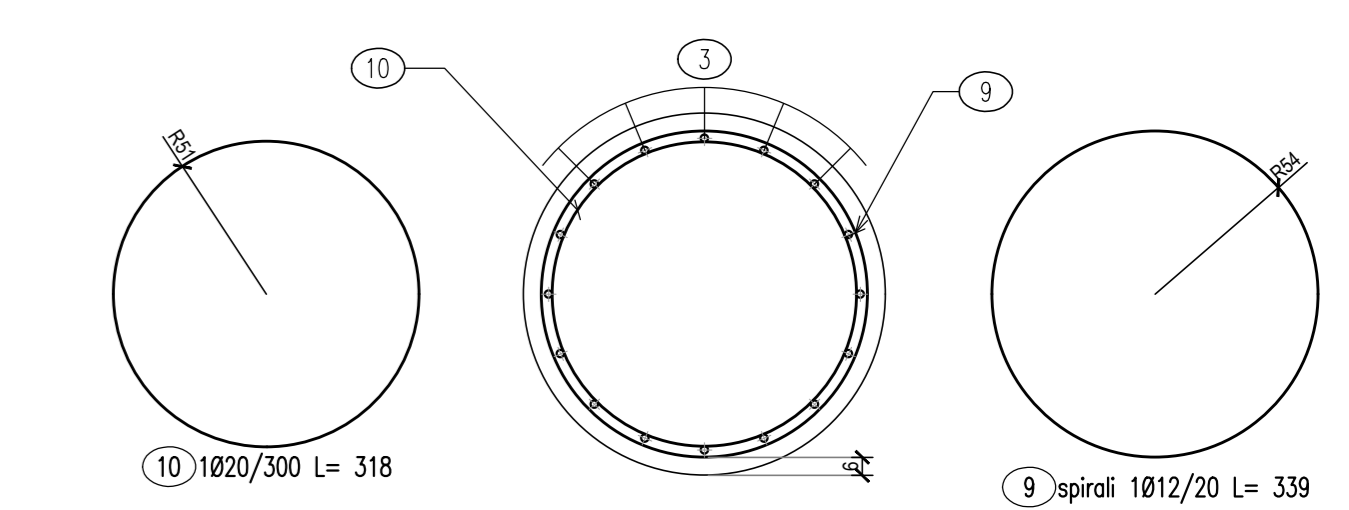
Pila
Sezione A-A
Scala 1:25



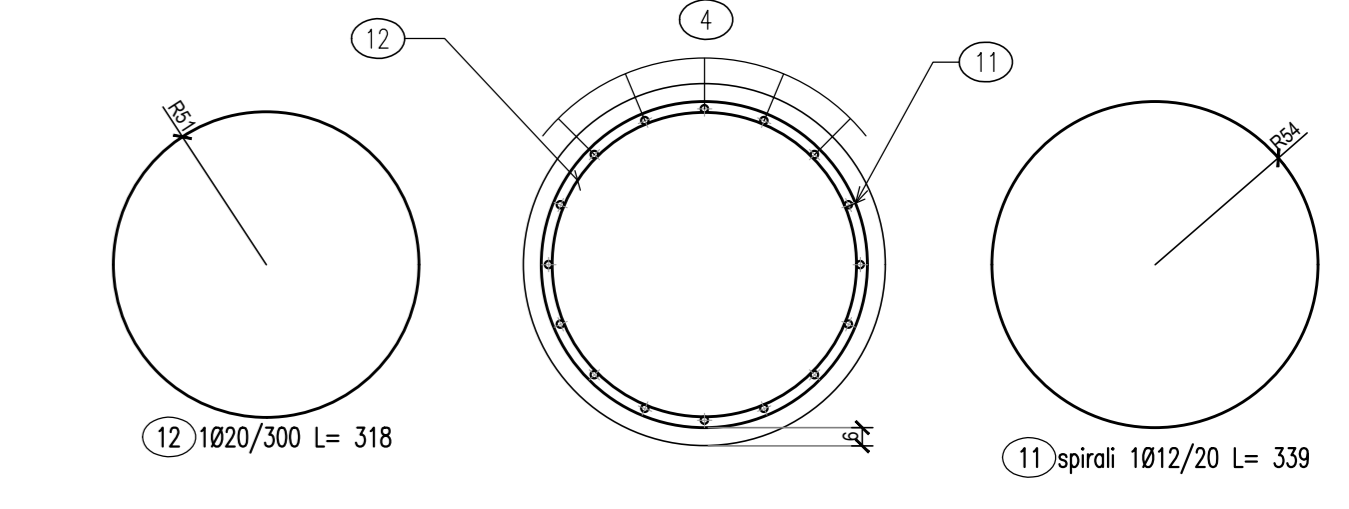
Pila
Sezione B-B
Scala 1:25



Pila
Sezione C-C
Scala 1:25



Pila
Sezione D-D
Scala 1:25



Sanas
GRUPPO FS ITALIANE

Direzione Progettazione e Realizzazione Lavori

ITINERARIO RAGUSA-CATANIA
Collegamento viario compreso tra lo Svincolo della S.S. 514 "di Chiaramonte" con la S.S. 115 e lo Svincolo della S.S. 194 "Ragusana"
LOTTO 4 - Dallo svincolo n. 8 "Francoforte" (compreso) allo svincolo della "Ragusana"(escluso)

PROGETTO ESECUTIVO CON PAB98

PROGETTAZIONE: ATI SINTAGMA - GP INGEGNERIA - COOPROGETTI - GDG - ICARIA - OMNISERVICE

PROGETTISTA RESPONSABILE DELL'INTEGRAZIONE DELLE PRESTAZIONI SPECIFICATIVE:
Dott. Ing. Nando Granieri
Ordine degli Ingegneri della Prov. di Perugia n° A351

IL GRUPPO DI PROGETTAZIONE:
MANDATARIO:
Dott. Ing. Nando Granieri
Dott. Ing. F. Di Stefano
Dott. Ing. A. Bianchi
Dott. Ing. L. Pini

MANDANTI:
Dott. Ing. G. Di Stefano
Dott. Ing. A. Di Stefano
Dott. Ing. A. Di Stefano
Dott. Ing. E.A.E. Cini
Dott. Ing. M. Pini
Dott. Ing. P. Di Stefano
Dott. Ing. G. Pini

IL GEOLOGO:
Dott. Geol. Giorgio Cerugliani
Ordine dei Geologi della Regione Umbria n° 108

IL COORDINATORE PER LA SICUREZZA IN FASE DI PROGETTAZIONE:
Dott. Ing. Filippo Farnabianco
Ordine degli Ingegneri della Provincia di Perugia n° A1373

VISTO IL RESPONSABILE DEL PROCEDIMENTO
Dott. Ing. Luigi Mupo

VIADOTTI
VIADOTTO MARGI - CARR. DX
Armatura pali di fondazione

CODICE PROGETTO: L0408Z E 2101
NOME FILE: 70460357040018
REVISIONE: B
SCALA: 1:50/1:25

| REV. | DESCRIZIONE | DATA | REDATTO | VERIFICATO | APPROVATO |
|------|---|----------|--------------|------------|-------------|
| B | Revisione a seguito di Rapporto di Verifica | Nov 2021 | S. Pisciotti | F. Duranti | M. Granieri |
| A | Emissione | Giù 2021 | S. Pisciotti | F. Duranti | M. Granieri |