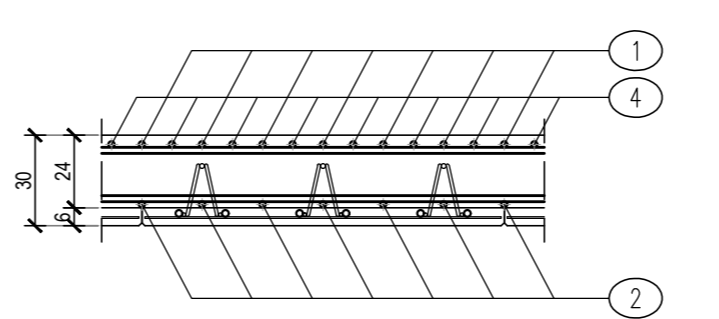
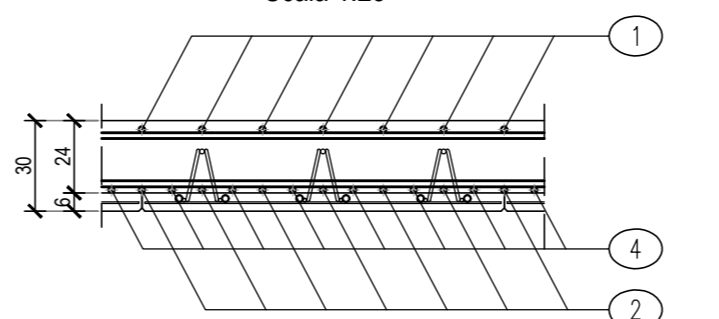


NOTE:
 1) Per le etichette materiali fare riferimento all'elaborato TAVOLOGGIANDO;
 2) La fessura viene eseguita con pannelli prefabbricati in c.a. con iniezione in metacrilato in presenza del D.G. e garantisce gli spessori strutturali riportati in carpenteria e saranno completati da armatura superiore da appoggiare nel calcestruzzo da gettare nella parte posteriore del pannello;
 3) Per i dettagli relativi alle barriere di sicurezza e alle relative classi di contenimento vedere le sezioni tipo stralati e gli elaborati "Segnaletica e barriere di sicurezza";
 4) Per il sistema di smaltimento acque di pattumiera ed i relativi dettagli vedere le planimetrie idrauliche e gli elaborati di sezioni tipo.

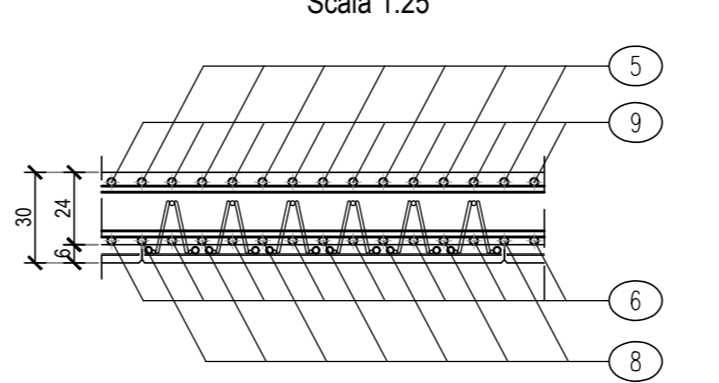
Armatura soletta carreggiata destra Sezione 1-1
Scala 1:25



Armatura soletta carreggiata destra Sezione 2-2
Scala 1:25



Armatura soletta carreggiata destra Sezione 3-3
Scala 1:25



Pos.	Dia. Ø	Ferri	Totale Ferri	Lung.(cm)	kg/m	Sogomatura	Tot. Kg.	
1	20	1	500	1117	2.466	1117	13772.6	
2	20	1	500	1117	2.466	1117	13772.6	
3	20	1+1	1000	218	2.466	1000	5375.9	
4	20	1	500	1014	2.466	1014	12502.6	
5	26	1	61	1117	4.188	1117	2840	
6	26	1	61	1117	4.188	1117	2840	
7	26	1+1	122	277	4.188	122	1408.5	
8	26	1	61	970	4.188	970	2466.2	
9	26	1	61	999	4.188	999	2539.9	
10	20	1+1	116	1200	2.466	116	3432.7	
11	24	6+1	348	1200	3.551	1200	14829	
12	24	1+1	116	545	3.551	116	2244.9	
13	24	1+1	116	545	3.551	116	2244.9	
14	24	6+1	348	1200	3.551	1200	14829	
15	20	1+1	116	850	2.466	116	2431.5	
16	20	1+1	116	1200	2.466	116	3432.7	
17	24	6+1	348	1200	3.551	1200	14829	
18	24	1+1	116	545	3.551	116	2244.9	
19	24	1+1	116	545	3.551	116	2244.9	
20	24	6+1	348	1200	3.551	1200	14829	
21	20	1+1	116	850	2.466	116	2431.5	
22	14	8+(4+4)	64	1200	1.208	1200	927.7	
23	14	4+4	8	1000	1.208	1000	96.6	
24	14	1	560	246	1.208	560	1664.1	
25	14	1	560	250	1.208	560	1691.2	
26	12	1	315	82	0.888	315	229.4	
27	10	2	1120	70	0.617	1120	483.7	
28	10	2	1120	69	0.617	1120	476.8	
TOTALE PESO							Kg.	143111.9

sanas
GRUPPO FS ITALIANE

Direzione Progettazione e Realizzazione Lavori

ITINERARIO RAGUSA-CATANIA
Collegamento viario compreso tra lo Svincolo della S.S. 514 "di Chiaramonte" con la S.S. 115 e lo Svincolo della S.S. 194 "Ragusana"
LOTTO 4 - Dallo svincolo n. 8 "Francavente" (compreso) allo svincolo della "Ragusana"(escluso)

PROGETTO ESECUTIVO COD. **PA898**

PROGETTAZIONE: AT1 SINTAGMA - GP INGEGNERIA - COOPROGETTI - GDG - ICARIA - OMNISERVICE

PROGETTISTA RESPONSABILE DELL'INTEGRAZIONE DELLE PRESTAZIONI: **IL GRUPPO DI PROGETTAZIONE:**

SPECIALISTE: Dott. Ing. Nando Granieri, Ordine degli Ingegneri della Prov. di Perugia n° A331

MANDATARIA: **Sintagma**

MANDANTE: **GRUPPO FS ITALIANE**

IL GEOLOGO: Dott. Geol. Giorgio Cerugliani, Ordine dei Geologi della Regione Umbria n° 308

IL COORDINATORE PER LA SICUREZZA IN FASE DI PROGETTAZIONE: Dott. Ing. Filippo Rombano, Ordine degli Ingegneri della Provincia di Perugia n° A3373

VISTO IL RESPONSABILE DEL PROCEDIMENTO: Dott. Ing. Luigi Mupo

VIADOTTI VIADOTTO MARGI - CARR. DX
Armatura soletta

PROGETTO	UV. PROJ.	N. PROJ.	NOV. FILE	REVISIONE	SCALA
LO408Z	E	2101	FD408Z0408Z01	C	varie

REV.	DESCRIZIONE	DATA	REDATTO	VERIFICATO	APPROVATO
C	Revisione a seguito istruttoria Anas	Nov 2021	E.Pisciol	F. Durantoni	N.Granieri
B	Revisione a seguito istruttoria Anas	Set 2021	E.Pisciol	F. Durantoni	N.Granieri
A	Emissione	Giug 2021	E.Pisciol	F. Durantoni	N.Granieri