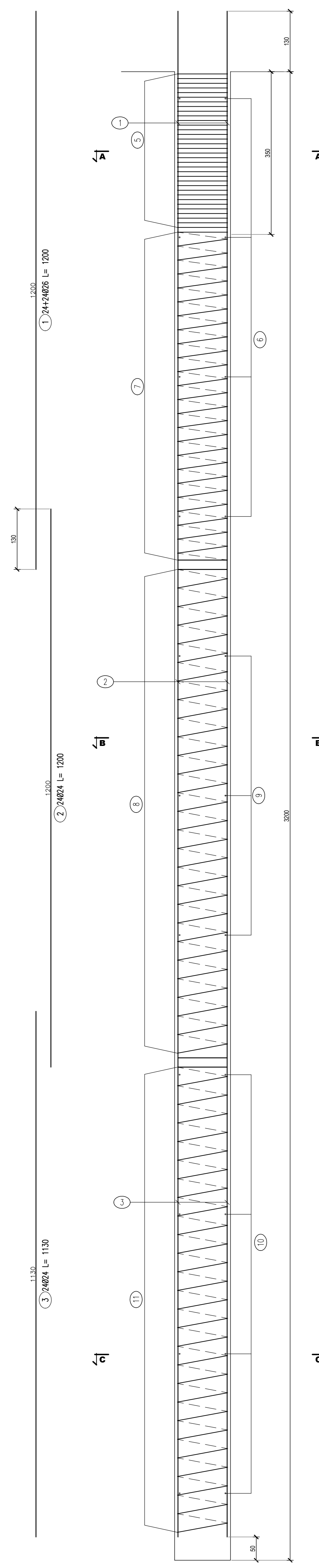
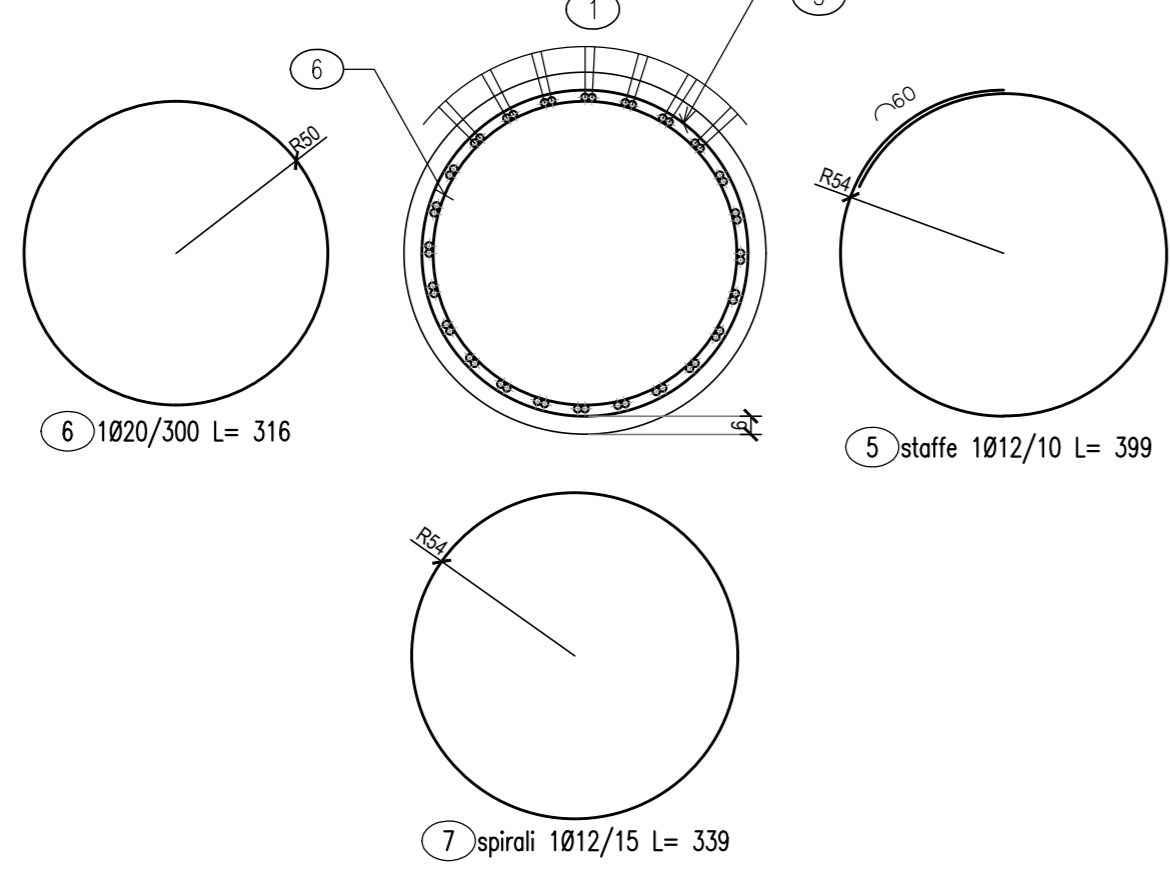


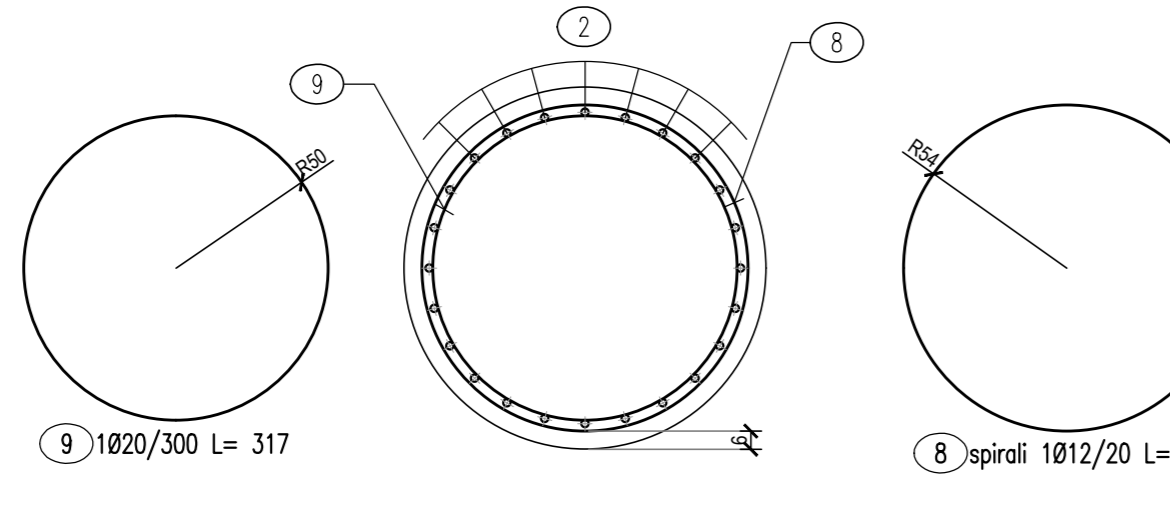
Spalla1
Armatura palo L=32.00m
Scala 1:50



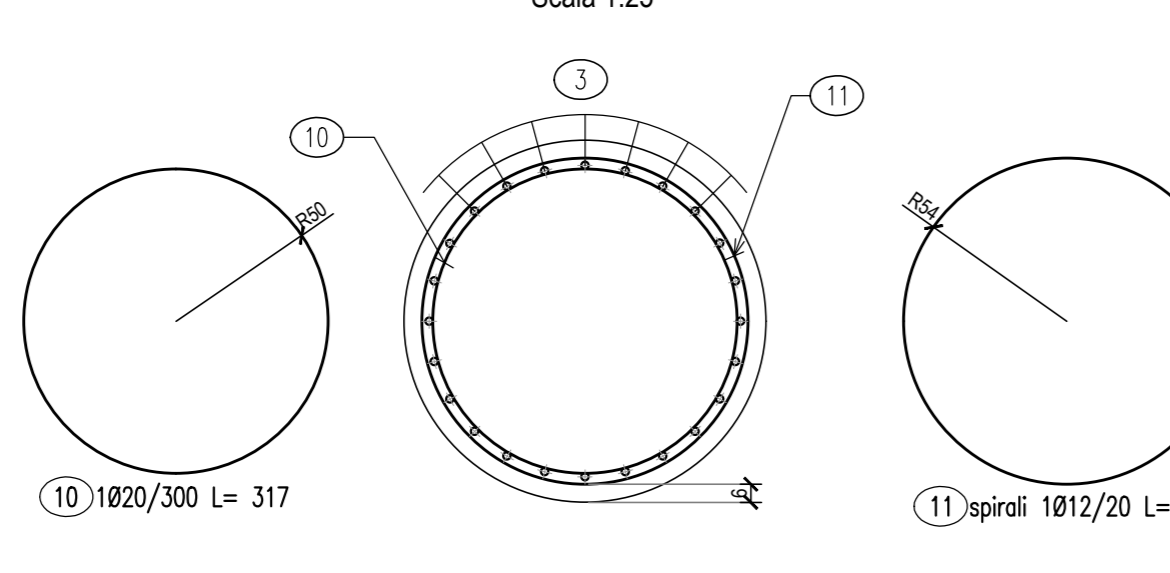
Spalla1
Sezione A-A
Scala 1:25



Spalla1
Sezione B-B
Scala 1:25



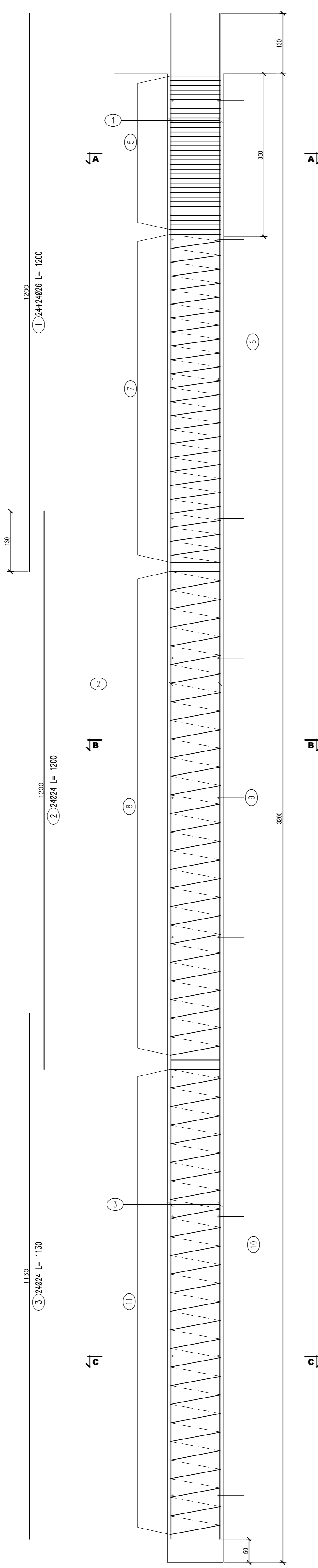
Spalla1
Sezione C-C
Scala 1:25



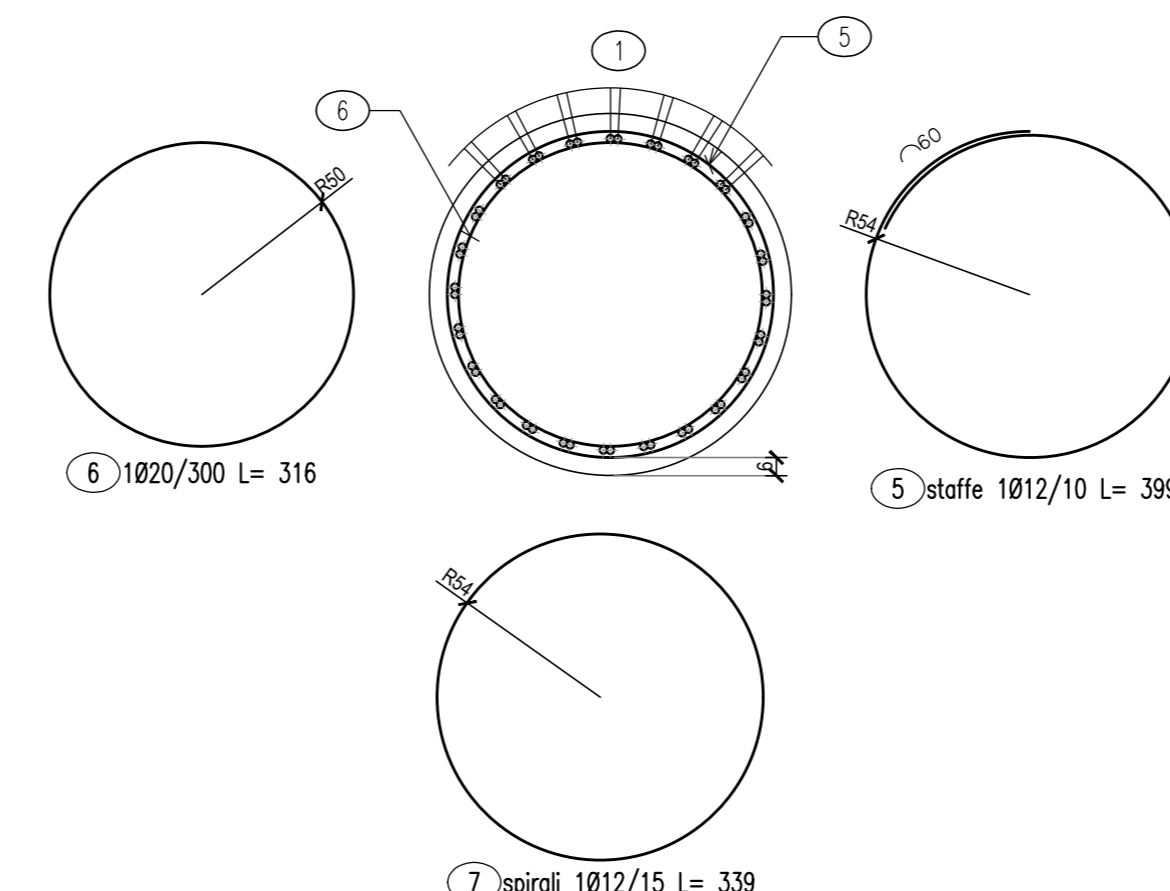
Pos.	Dia #	Ferri	Totale Ferri	Lung(cm)	kg/m	Sagomatura	Tot. Kg	
1	26	24+24	48	1200	4.168	1300	2400.8	
2	24	24	24	1200	3.551	1300	1022.7	
3	24	24	24	1130	3.551	1300	963.0	
5	12	1	36	399	0.888	1300	127.6	
6	20	1	4	316	2.466	1300	31.2	
7	12	1	49	339	0.888	1300	147.5	
8	12	1	54	339	0.888	1300	162.6	
9	20	1	3	317	2.466	1300	23.5	
10	20	1	4	317	2.466	1300	31.3	
11	12	1	51	339	0.888	1300	153.5	
TOTALE PESO							Kg	5063.5

N.B: La tabella si riferisce al singolo palo

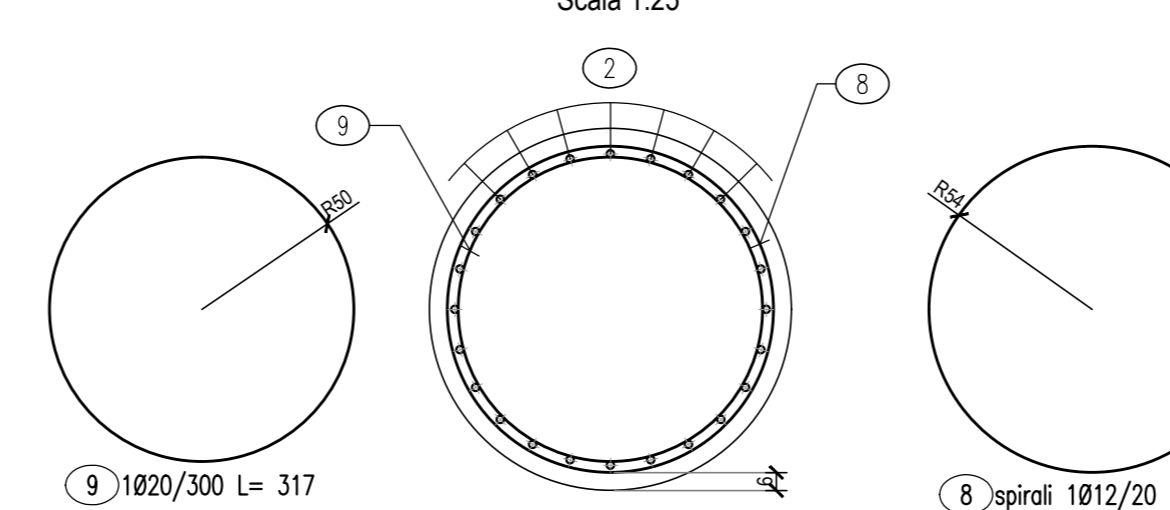
Spalla2
Armatura palo L=32.00m
Scala 1:50



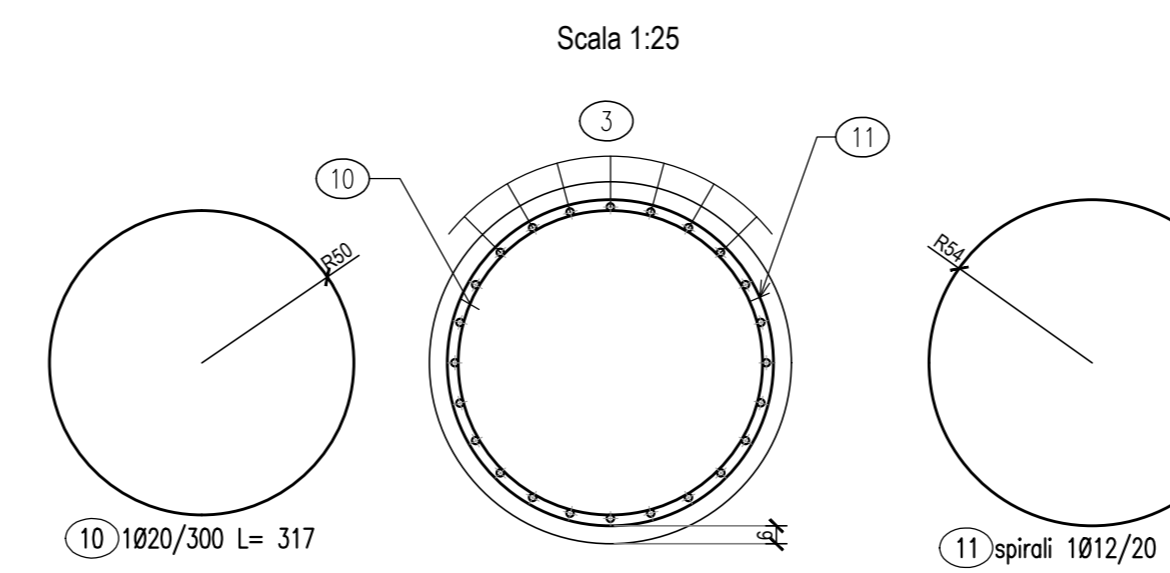
Spalla2
Sezione A-A
Scala 1:25



Spalla2
Sezione B-B
Scala 1:25



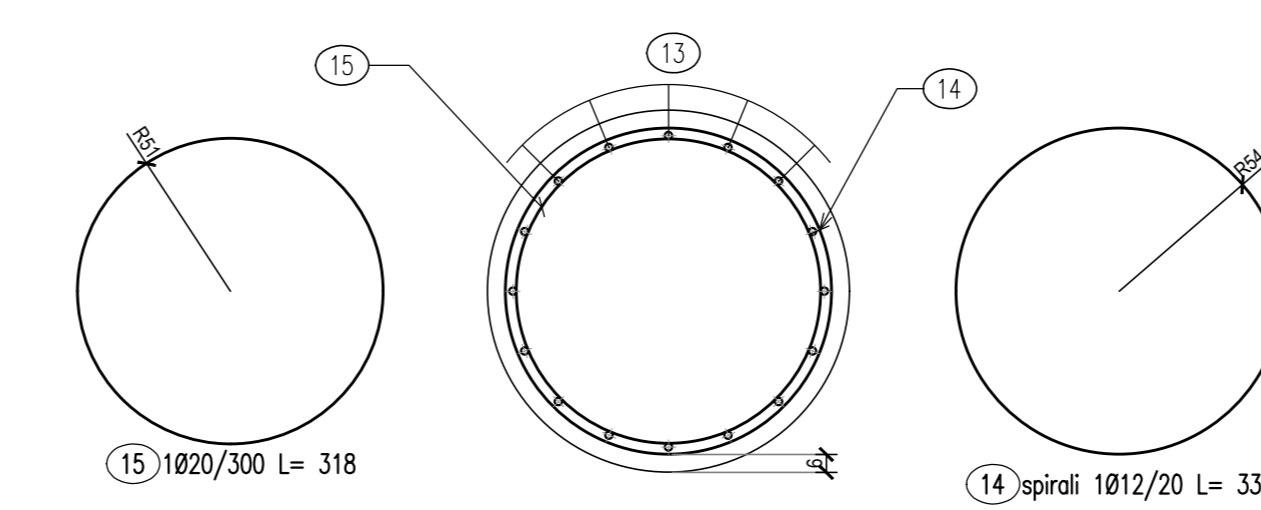
Spalla2
Sezione C-C
Scala 1:25



Pos.	Dia #	Ferri	Totale Ferri	Lung(cm)	kg/m	Sagomatura	Tot. Kg	
1	26	24+24	48	1200	4.168	1300	2400.8	
2	24	24	24	1200	3.551	1300	1022.7	
3	24	24	24	1130	3.551	1300	963.0	
5	12	1	36	399	0.888	1300	127.6	
6	20	1	4	316	2.466	1300	31.2	
7	12	1	49	339	0.888	1300	147.5	
8	12	1	54	339	0.888	1300	162.6	
9	20	1	3	317	2.466	1300	23.5	
10	20	1	4	317	2.466	1300	31.3	
11	12	1	51	339	0.888	1300	153.5	
TOTALE PESO							Kg	5063.5

N.B: La tabella si riferisce al singolo palo

Pila
Sezione E-E
Scala 1:25

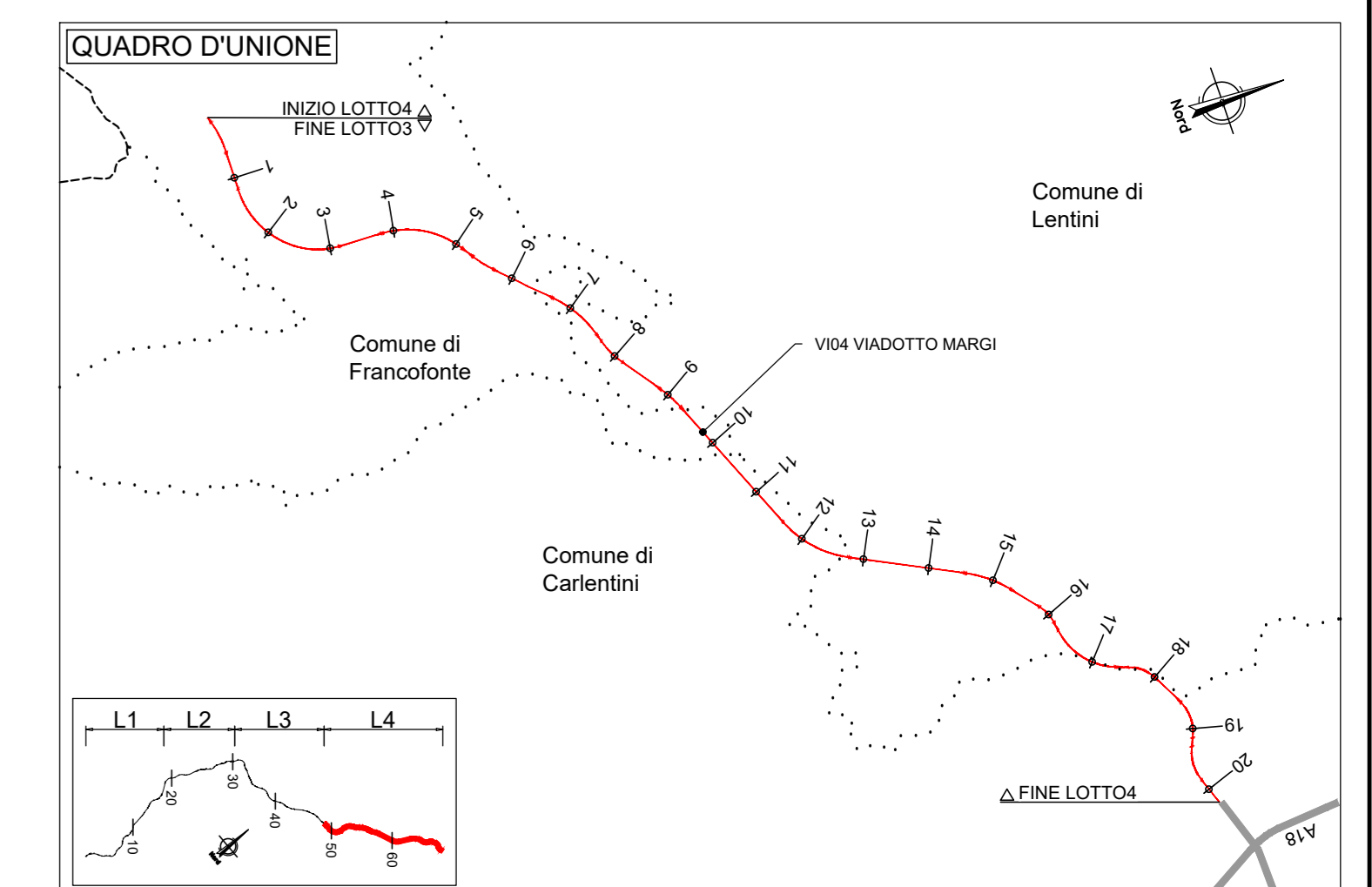
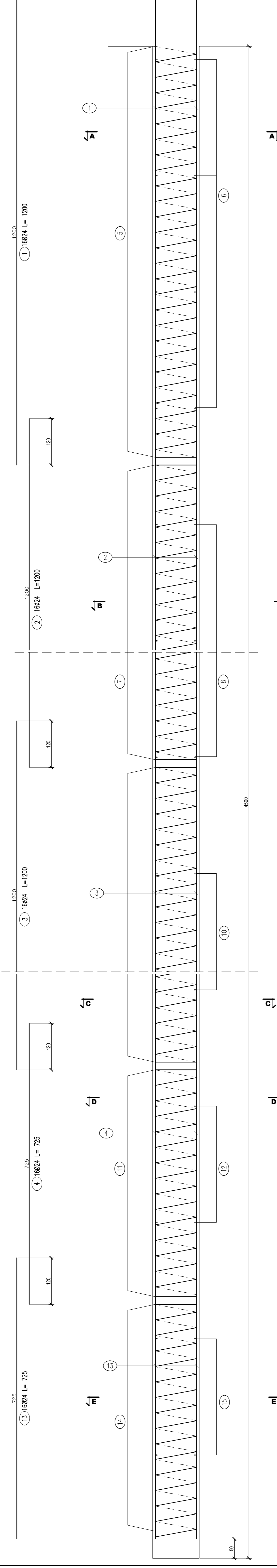


Pos.	Dia #	Ferri	Totale Ferri	Lung(cm)	kg/m	Sagomatura	Tot. Kg	
1	24	16	16	1200	3.551	1300	681.8	
2	24	16	16	1200	3.551	1300	681.8	
3	24	16	16	1200	3.551	1300	681.8	
4	24	16	16	725	3.551	1300	411.9	
5	12	1	54	339	0.888	1300	162.6	
6	20	1	4	317	2.466	1300	31.3	
7	12	1	54	339	0.888	1300	162.6	
8	20	1	4	316	2.466	1300	31.4	
9	12	1	54	339	0.888	1300	162.6	
10	20	1	3	318	2.466	1300	23.5	
11	12	1	29	339	0.888	1300	87.3	
12	20	1	2	318	2.466	1300	15.7	
13	24	16	16	725	3.551	1300	411.9	
14	12	1	29	339	0.888	1300	87.3	
15	20	1	2	318	2.466	1300	15.7	
TOTALE PESO							Kg	3649.0

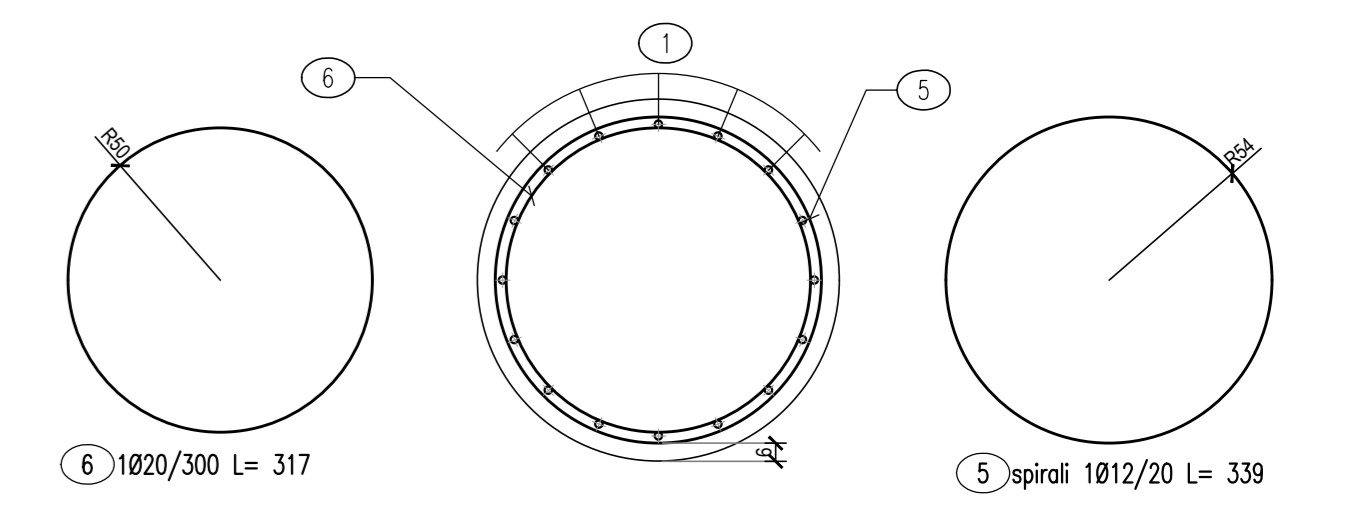
N.B: La tabella si riferisce al singolo palo

NOTE
1) Per la tabella materiali fare riferimento all'elaborato (elaborati) allegato.
2) La finitura viene eseguita con pannelli prefabbricati in c.a. con investimento in malta applicata in posizione tale da garantire la perfetta aderenza tra i pannelli e la struttura.
3) Per i dettagli relativi alle barre di sicurezza e alle relative distanze di ancoramento vedere la sezione tipo e le note.
4) Per i dettagli relativi alle barre di sicurezza e alle relative distanze di ancoramento vedere la sezione tipo e le note.
5) Per i dettagli relativi alle barre di sicurezza e alle relative distanze di ancoramento vedere la sezione tipo e le note.

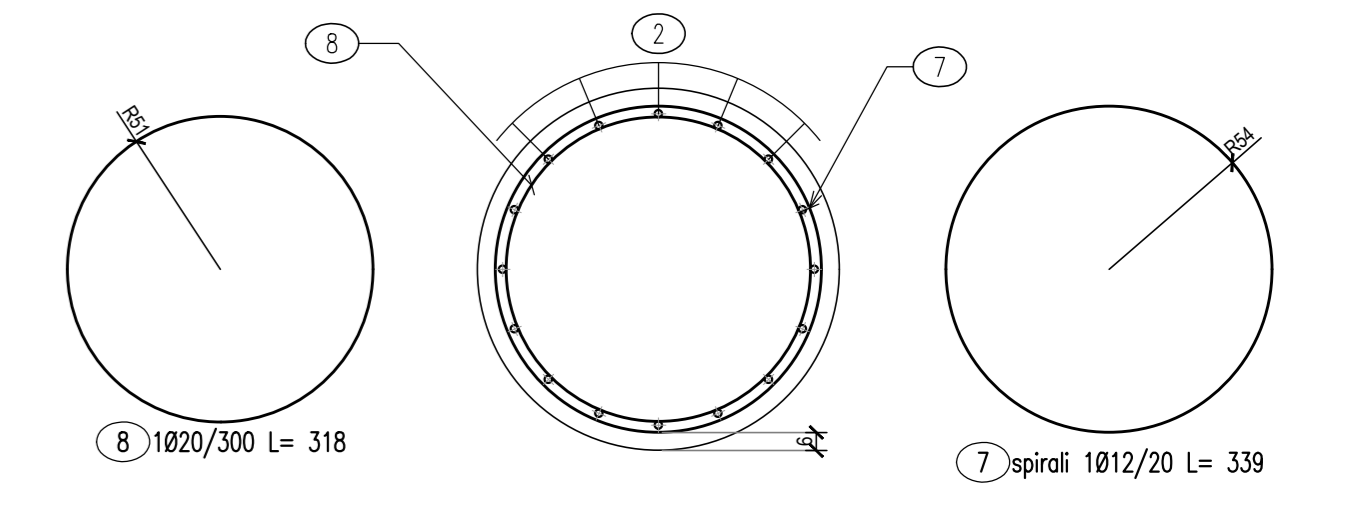
PILA
Armatura palo L=45.00m
Scala 1:50



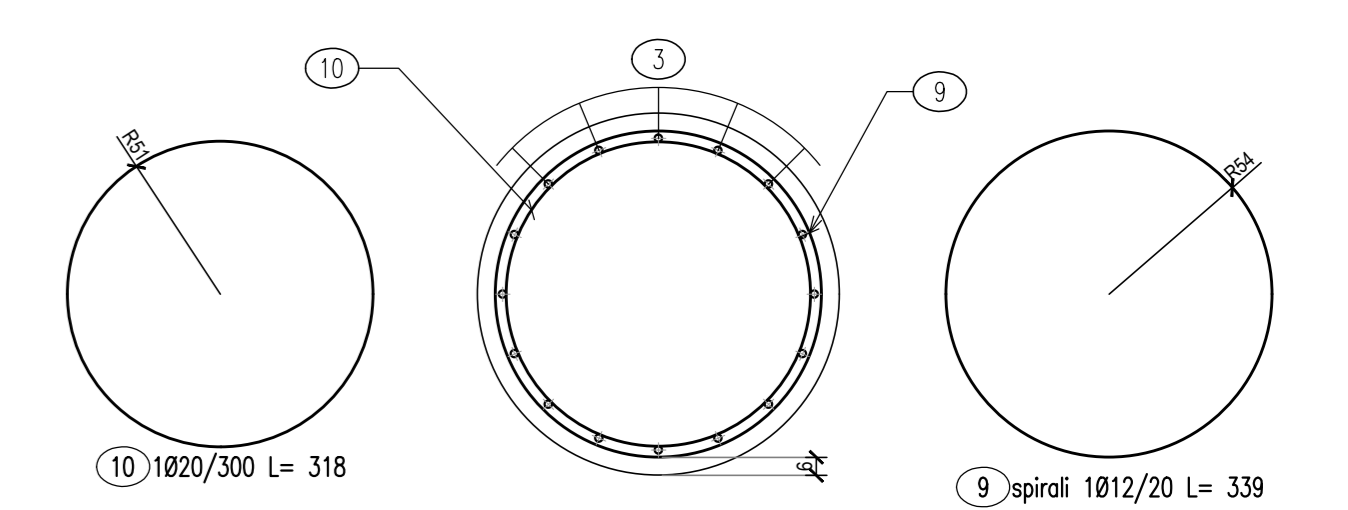
Pila
Sezione A-A
Scala 1:25



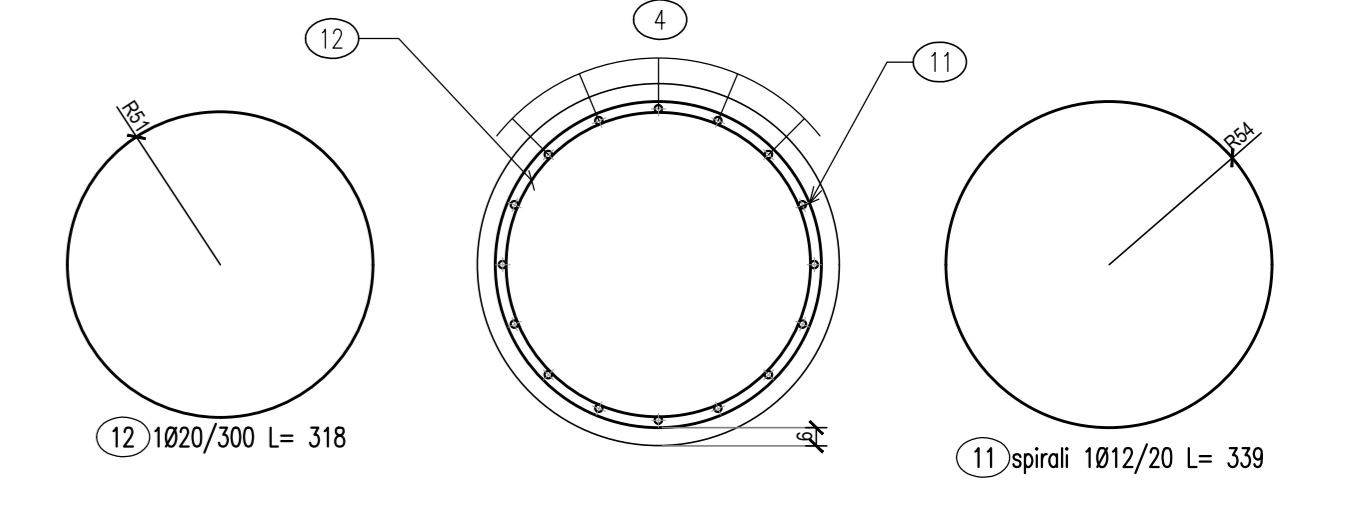
Pila
Sezione B-B
Scala 1:25



Pila
Sezione C-C
Scala 1:25



Pila
Sezione D-D
Scala 1:25



sanas
GRUPPO FS ITALIANE

Direzione Progettazione e Realizzazione Lavori

ITINERARIO RAGUSA-CATANIA
Collegamento viario compreso tra lo Svincolo della S.S. 514 "di Chiaramonte" con la S.S. 115 e lo Svincolo della S.S. 194 "Ragusana"
LOTTO 4 - Dallo svincolo n. 8 "Francoforte" (compreso) allo svincolo della "Ragusana"(escluso)

PROGETTO ESECUTIVO COD. **PA898**

PROGETTAZIONE: ATI SINTAGMA - GP INGEGNERIA - COOPROGETTI - GDG - ICARIA - OMNISERVICE

PROGETTISTA RESPONSABILE DELL'INTEGRAZIONE DELLE PRESTAZIONI SPECIFICATIVE:
Dott. Ing. Guido Granieri
Ordine degli Ingegneri della Prov. di Perugia n° A351

IL GEOLOGO:
Dott. Geol. Giorgio Cepparini
Ordine dei Geologi della Regione Umbria n° 108

IL COORDINATORE PER LA SICUREZZA IN FASE DI PROGETTAZIONE:
Dott. Ing. Filippo Farnabianco
Ordine degli Ingegneri della Provincia di Perugia n° A1373

VISTO IL RESPONSABILE DEL PROCEDIMENTO
Dott. Ing. Luigi Mupo

MANDATARIA:
Sintagma
Dott. Ing. N. Conzatti
Dott. Ing. F. Di Stefano
Dott. Arch. A. Biondini
Dott. Arch. L. Pini

MANDANTI:
SPINACCA
Dott. Ing. G. Di Stefano
Dott. Ing. A. Di Stefano
Dott. Ing. A. Di Stefano
Dott. Ing. E.A.E. Cini
Dott. Arch. M. Farnabianco
Dott. Arch. P. Di Stefano
Dott. Ing. G. Di Stefano

IL COORDINATORE PER LA SICUREZZA IN FASE DI PROGETTAZIONE:
Dott. Ing. F. Farnabianco
Dott. Ing. F. Machiani
Dott. Ing. P. Agnello

TTD:
PROGETTAZIONE
A.S.A.
Associazione di Tecnici

VIADOTTI
VIADOTTO MARGI - CARR. SX
Armatura pali di fondazione

CODICE PROGETTO: **L0408Z E 2101** NOME FILE: **70404GTR0401B** REVISIONE: **B** SCALA: **1:50/1:25**

REV.	DESCRIZIONE	DATA	REDATTO	VERIFICATO	APPROVATO
B	Revisione a seguito di Rapporto di Verifica	Nov 2021	S. Piccoli	F. Durantoni	F. Durantoni
A	Emissione	Giù 2021	S. Piccoli	F. Durantoni	F. Durantoni