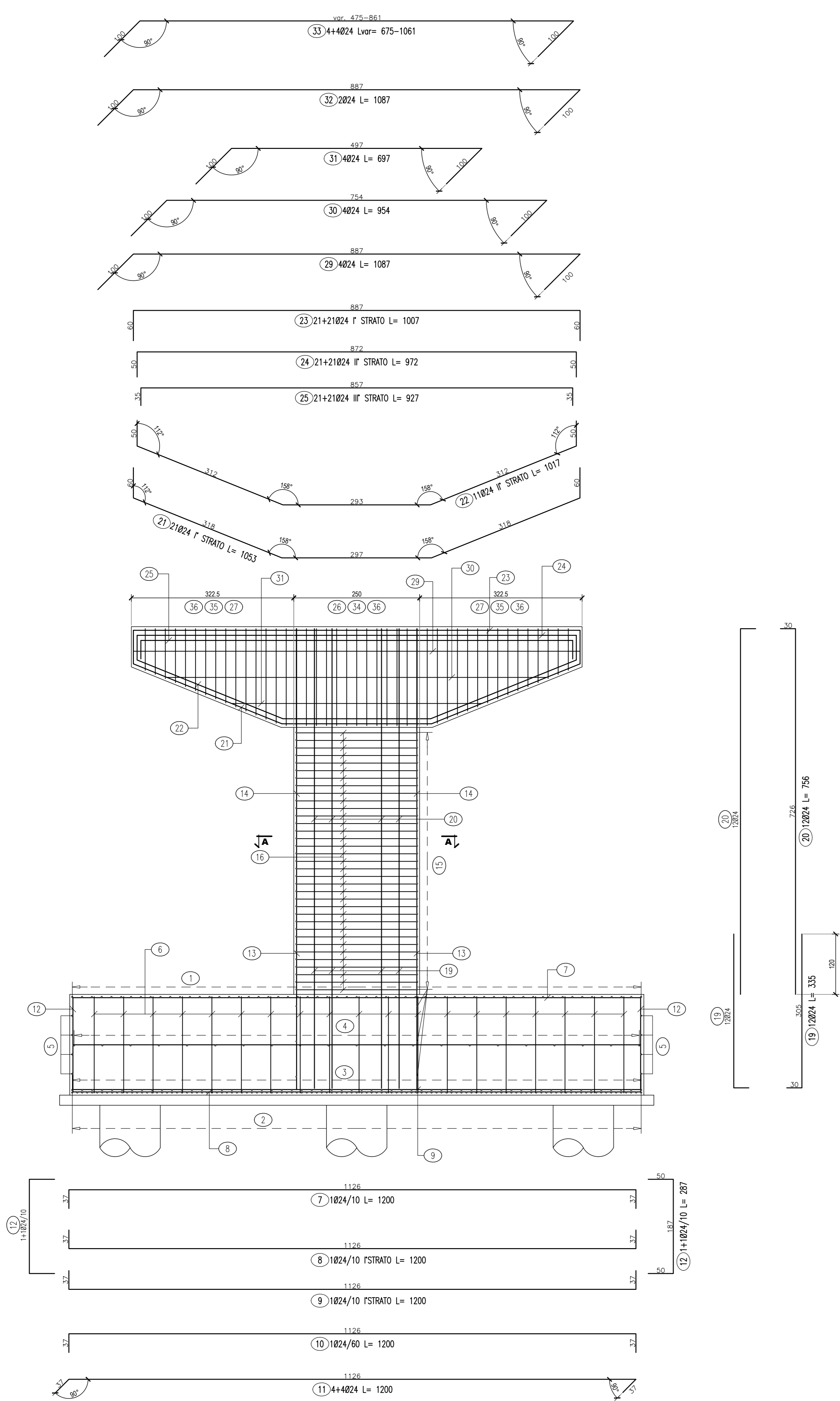
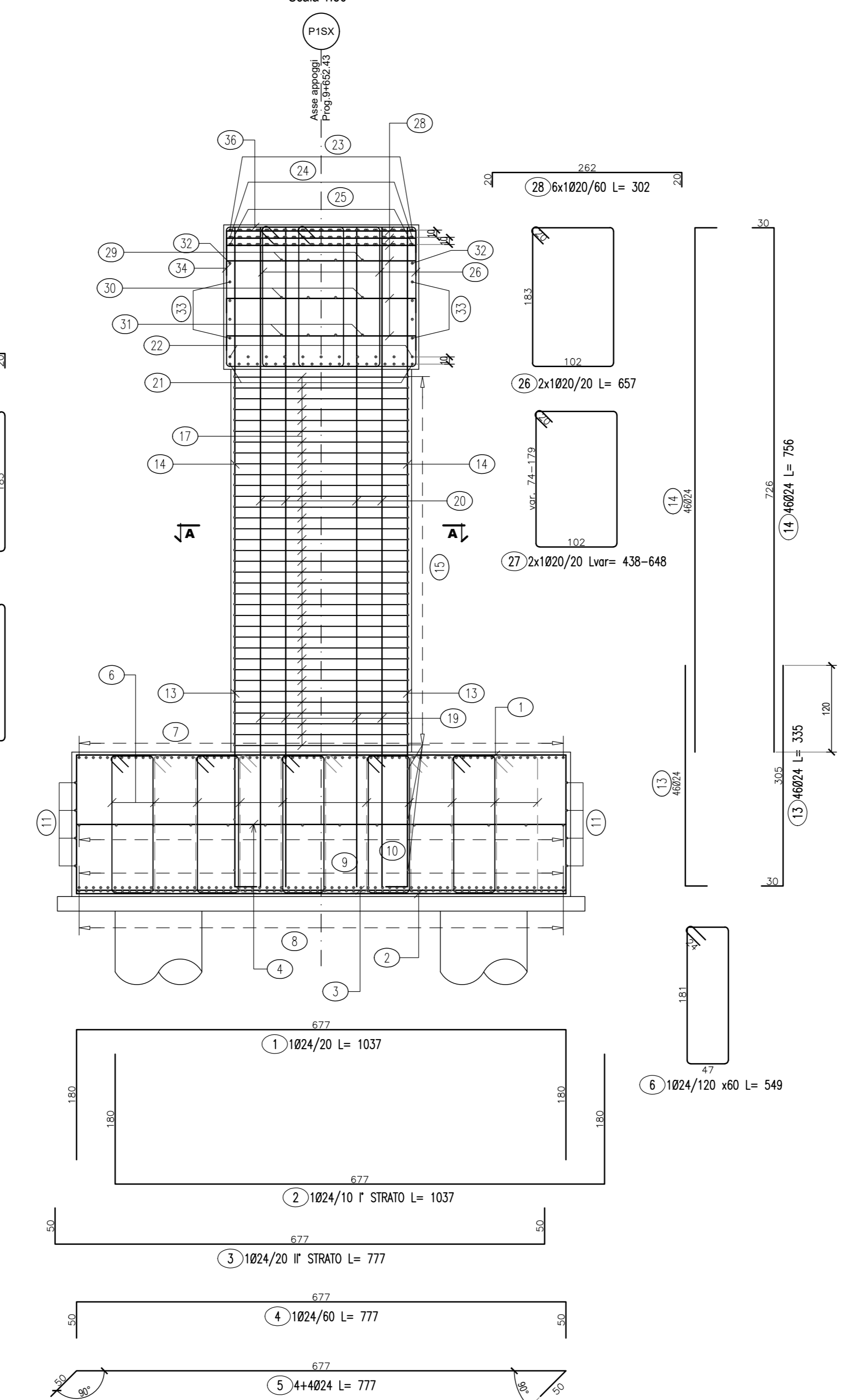


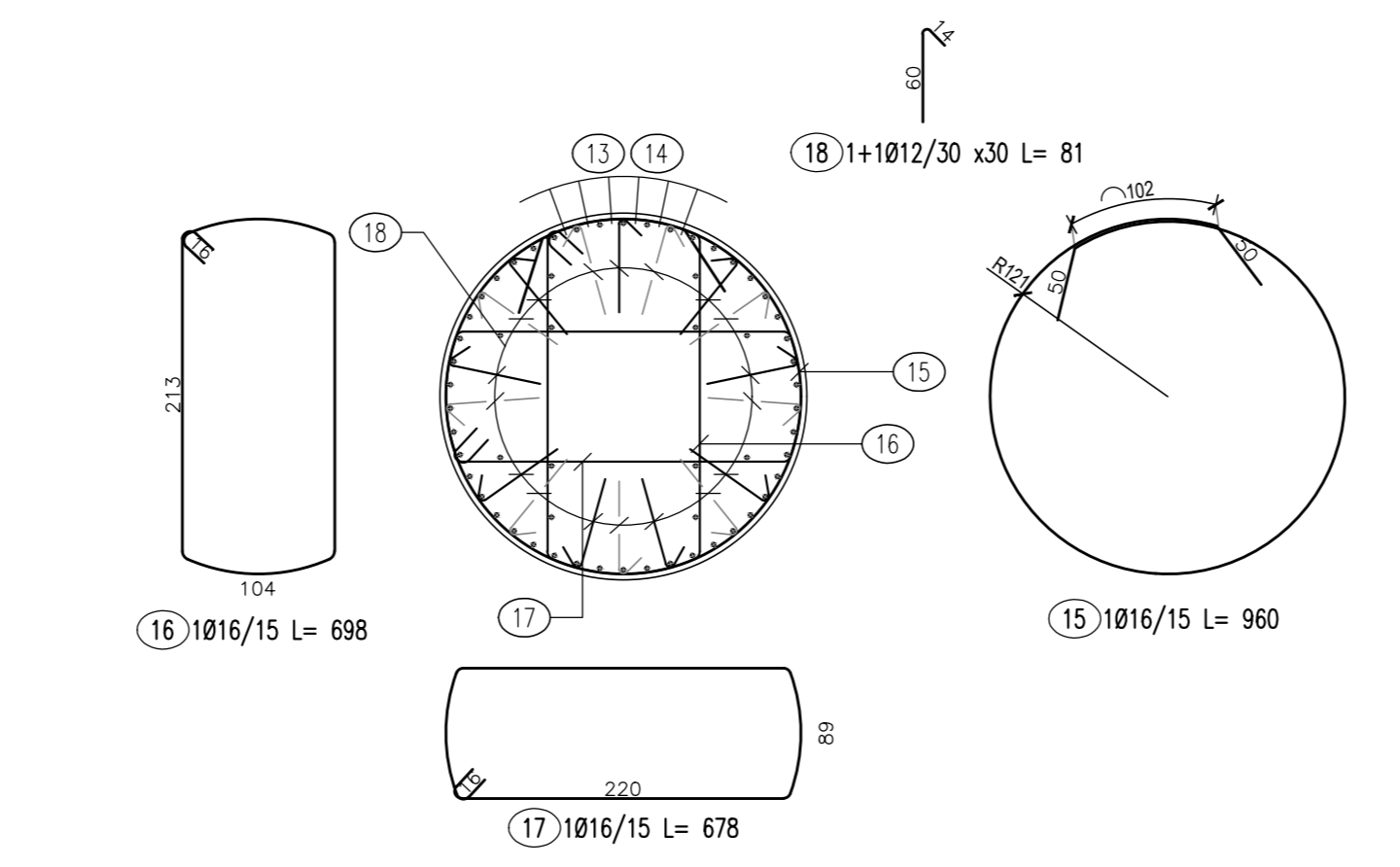
**Pila 1  
Sezione Trasversale**  
Scala 1:50



**Pila 1  
Sezione Longitudinale**  
Scala 1:50



**Pila 1  
Sezione A-A**  
Scala 1:50



Pos.	Dia. ø	Ferri	Totale Ferri	Lung.(cm)	kg/m	Sagomatura	Tot. Kg	
1	24	1	58	1037	3.551		2135.8	
2	24	1	116	1037	3.551		4271.6	
3	24	1	58	777	3.551		1600.3	
4	24	1	20	777	3.551		551.8	
5	24	4+4	8	777	3.551		220.7	
6	24	1	110	549	3.551		2144.4	
7	24	1	70	1200	3.551		2982.8	
8	24	1	70	1200	3.551		2982.8	
9	24	1	70	1200	3.551		2982.8	
10	24	1	13	1200	3.551		554.0	
11	24	4+4	8	1200	3.551		340.9	
12	24	1+1	140	287	3.551		1426.8	
13	24	46	46	335	3.551		547.2	
14	24	46	46	756	3.551		1234.9	
15	16	1	36	960	1.578		545.4	
16	16	1	36	698	1.578		396.5	
17	16	1	36	678	1.578		385.2	
18	12	1+1	147	81	0.888		105.7	
19	24	12	12	335	3.551		142.8	
20	24	12	12	756	3.551		322.1	
21	24	21	21	1053	3.551		785.2	
22	24	11	11	1017	3.551		397.3	
23	24	21+21	42	1007	3.551		1501.9	
24	24	21+21	42	972	3.551		1449.7	
25	24	21+21	42	927	3.551		1382.5	
26	20	2x1	30	657	2.466		486.0	
27	20	2x1	66	Var:438-648	2.466		883.8	
28	20	6x1	96	302	2.466		714.9	
29	24	4	4	1087	3.551		154.4	
30	24	4	4	954	3.551		135.5	
31	24	4	4	697	3.551		99.0	
32	24	2	2	1087	3.551		77.2	
33	24	4+4	8	Var:675-1061	3.551		246.6	
34	20	1	14	734	2.466		253.4	
35	20	2x1	66	Var:516-726	2.466		1010.7	
36	20	1	80	302	2.466		595.8	
TOTALE PESO							Kg	36048.5

**NOTE:**  
 1) Per la scelta materiali fare riferimento all'annuario ITOBORG/GENESIO.  
 2) La ferrata viene eseguita con barre profilate in c.a. con investimenti in metallo collocati in posizione tale da garantire gli spessori strutturali richiesti in capeleria e a essere completati da armature apposite da impiegare nel calcestruzzo da gettare nella parte superiore del pannello.  
 3) Per i dettagli relativi alle barre di sicurezza e in relazione ai casi di contenimento vedere in sezione trasversale e gli allegati "Sagomatura e barre di sicurezza".  
 4) Per il sistema di smaltimento acque di piattaforma ed i relativi dettagli vedere in pianoimetria stradale e gli elaborati di sezione tipo.

**sanas**  
GRUPPO FS ITALIANI

**Direzione Progettazione e Realizzazione Lavori**

**ITINERARIO RAGUSA-CATANIA**  
Collegamento viario compreso tra lo Svincolo della S.S. 514 "di Chiaromonte" con la S.S. 115 e lo Svincolo della S.S. 194 "Ragusana"  
LOTTO 4 - Dallo svincolo n. 8 "Francoforte" (compreso) allo svincolo della "Ragusana"(escluso)

**PROGETTO ESECUTIVO** COD. **PA898**

PROGETTAZIONE: ATI SINTAGMA - GP INGEGNERIA - COOPROGETTI - GDG - ICARIA - OMNISERVICE

PROGETTISTA RESPONSABILE DELL'INTEGRAZIONE DELLE PRESTAZIONI SPECIFICATIVE:  
 Dott. Ing. Nando Granieri  
 Ordine degli Ingegneri della Prov. di Perugia n° A351

IL GRUPPO DI PROGETTAZIONE:  
**SINTAGMA**  
 Dott. Ing. N. Granieri  
 Dott. Ing. F. Duranti  
 Dott. Arch. A. Sestini  
 Dott. Ing. L. Pini

MANDANTE:  
 Dott. Ing. G. Di Stefano  
 Dott. Ing. A. Di Stefano  
 Dott. Arch. A. Di Stefano  
 Dott. Ing. M. Pini  
 Dott. Ing. S. Caracciolo  
 Dott. Ing. C. Scaccia

IL GEOLOGO:  
 Dott. Geol. Giorgio Cepparini  
 Ordine dei Geologi della Regione Umbra n° 108

IL COORDINATORE PER LA SICUREZZA IN FASE DI PROGETTAZIONE:  
 Dott. Ing. Filippo Pambianco  
 Ordine degli Ingegneri della Provincia di Perugia n° A1373

VISTO IL RESPONSABILE DEL PROCEDIMENTO  
 Dott. Ing. Luigi Mupo

IL COORDINATORE PER LA SICUREZZA IN FASE DI PROGETTAZIONE:  
 Dott. Ing. P. Agnello

**VIADOTTI  
VIADOTTO MARGI - CARR. SX  
Armatura pila 1**

CODICE PROGETTO	LV. PROJ.	N. PROJ.	NOME FILE	REVISIONE	SCALA
LO408Z	E	2101	04VI04STRAR05	B	1:50

REV.	DESCRIZIONE	DATA	REDATTO	VERIFICATO	APPROVATO
B	Revisione a seguito di Rapporto di Verifica	Nov 2021	S. Piccoli	F. Duranti	M. Granieri
A	Emissione	Giù 2021	S. Piccoli	F. Duranti	M. Granieri