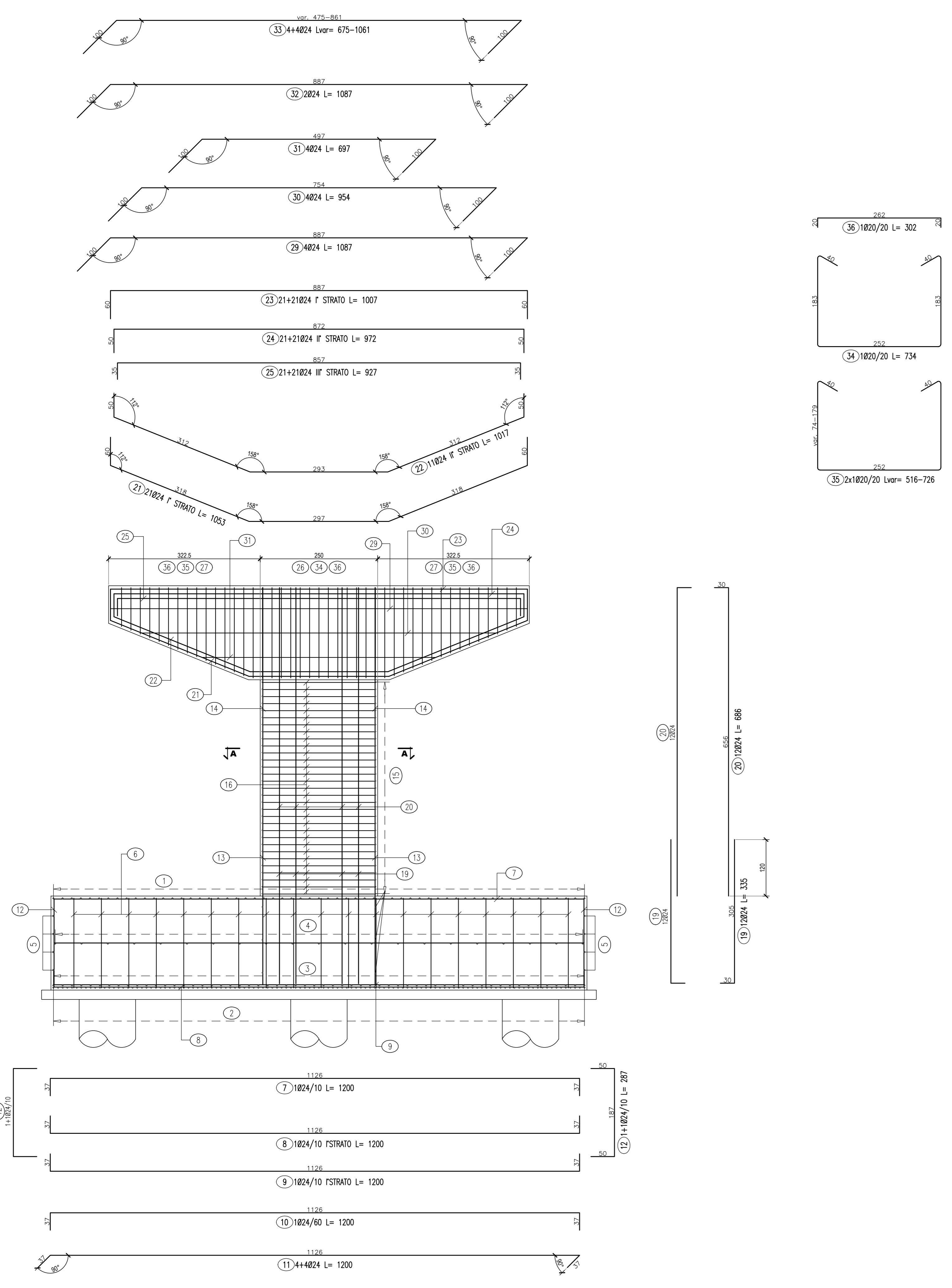
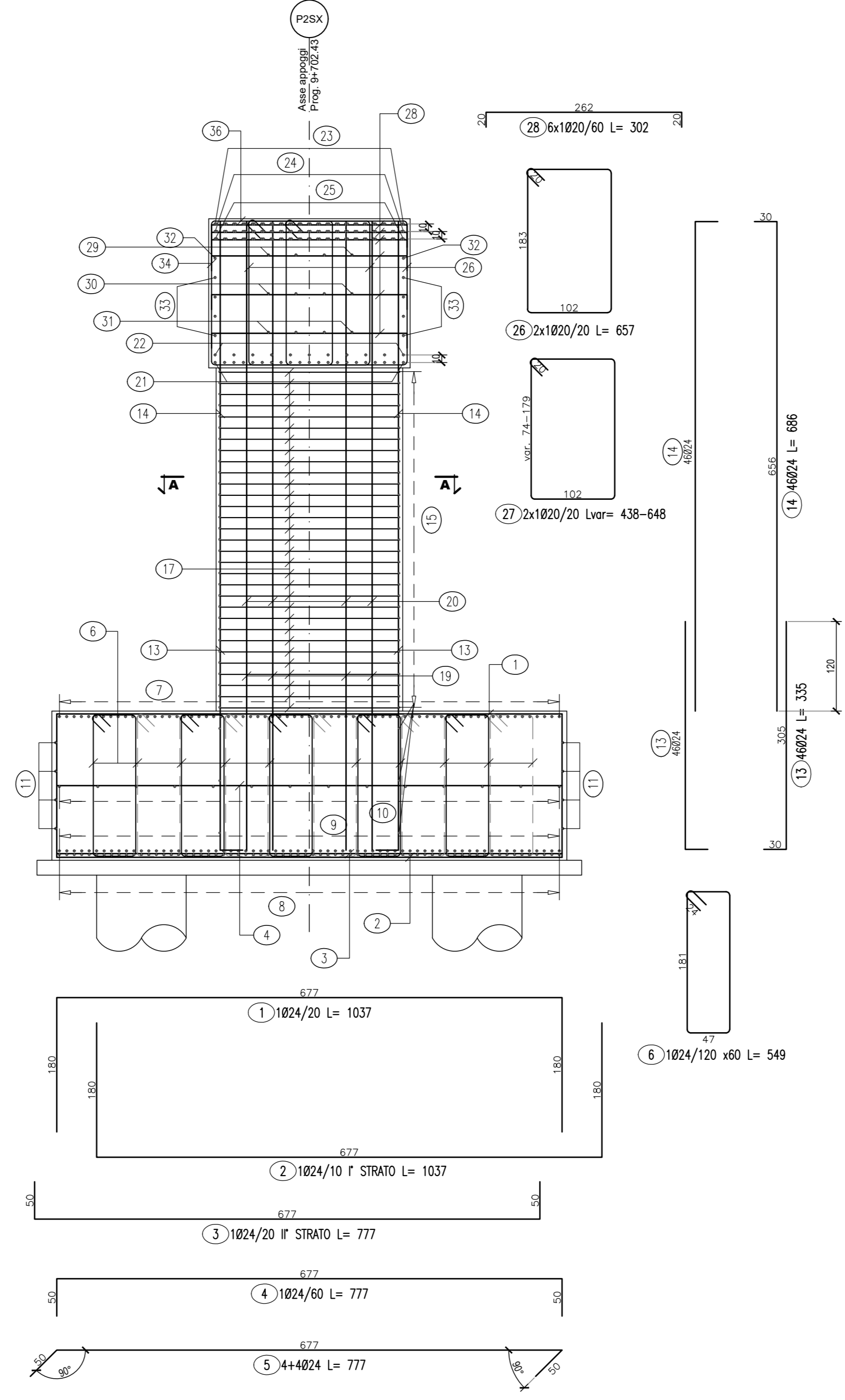


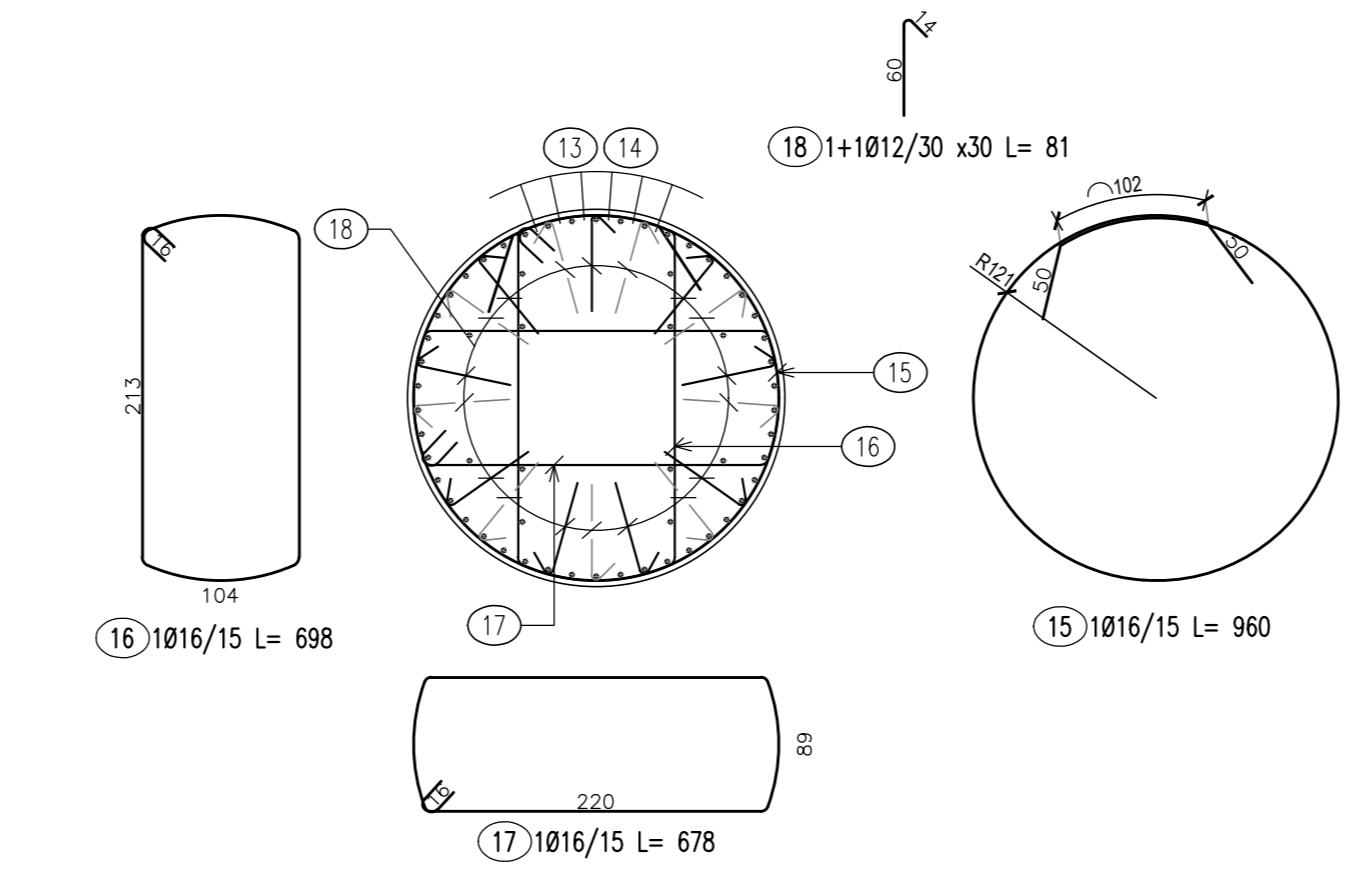
Pila 2
Sezione Trasversale
Scala 1:50



Pila 2
Sezione Longitudinale
Scala 1:50



Pila 2
Sezione A-A
Scala 1:50



Pos.	Diag.	Ferri	Totale Ferri	Lung(cm)	kg/m	Sagomatura	Tot. Kg	
1	24	1	58	1037	3.551	1024/20	2135.8	
2	24	1	116	1037	3.551	1024/20	4271.6	
3	24	1	58	777	3.551	1024/20	1600.3	
4	24	1	20	777	3.551	1024/20	551.8	
5	24	4+4	8	777	3.551	1024/20	220.7	
6	24	1	110	549	3.551	1024/20	2144.4	
7	24	1	70	1200	3.551	1024/20	2982.8	
8	24	1	70	1200	3.551	1024/20	2982.8	
9	24	1	70	1200	3.551	1024/20	2982.8	
10	24	1	13	1200	3.551	1024/20	554.0	
11	24	4+4	8	1200	3.551	1024/20	340.9	
12	24	1+1	140	287	3.551	1024/20	1426.8	
13	24	46	46	335	3.551	1024/20	547.2	
14	24	46	46	686	3.551	1024/20	1120.6	
15	16	1	35	960	1.578	1024/20	530.2	
16	16	1	32	698	1.578	1024/20	352.5	
17	16	1	32	678	1.578	1024/20	342.4	
18	12	1+1	128	81	0.888	1024/20	92.1	
19	24	12	12	335	3.551	1024/20	142.8	
20	24	12	12	686	3.551	1024/20	292.3	
21	24	21	21	1053	3.551	1024/20	785.2	
22	24	11	11	1017	3.551	1024/20	397.3	
23	24	21+21	42	1007	3.551	1024/20	1501.9	
24	24	21+21	42	972	3.551	1024/20	1449.7	
25	24	21+21	42	927	3.551	1024/20	1382.5	
26	20	2x1	30	657	2.466	1024/20	486.0	
27	20	2x1	66	Var. 438-648	2.466	1024/20	883.8	
28	20	6x1	96	302	2.466	1024/20	714.9	
29	24	4	4	1087	3.551	1024/20	154.4	
30	24	4	4	954	3.551	1024/20	135.5	
31	24	4	4	697	3.551	1024/20	99.0	
32	24	2	2	1087	3.551	1024/20	77.2	
33	24	4+4	8	Var. 675-1061	3.551	1024/20	246.6	
34	20	1	14	734	2.466	1024/20	253.4	
35	20	2x1	66	Var. 516-726	2.466	1024/20	1010.7	
36	20	1	80	302	2.466	1024/20	595.8	
TOTALE PESO							Kg.	35788.6

NOTE:
 1) Per la scelta materiali fare riferimento all'Allegato 10456/02/GEN/2011.
 2) La ferrata viene eseguita nei punti predeterminati in cui con investimenti in metallo collocati in posizione tale da garantire gli spessori strutturali ipotizzati in capitolato e a garanzia di continuità di armatura appogge da appoggiare nel calcestruzzo da gettare nella parte superiore del pannello.
 3) Per i dettagli relativi alle barre di sicurezza e in relazione al caso di contenimento vedere le sezioni tipo strati e gli allegati "Sagomatura e barre di sicurezza".
 4) Per il sistema di smaltimento acque di piattaforma ed i relativi dettagli vedere le planimetrie strutturali e gli elaborati di sezioni tipo.

anas
GRUPPO FS ITALIANI

Direzione Progettazione e Realizzazione Lavori

ITINERARIO RAGUSA-CATANIA
Collegamento viario compreso tra lo Svincolo della S.S. 514 "di Chiaramonte" con la S.S. 115 e lo Svincolo della S.S. 194 "Ragusana"
LOTTO 4 - Dallo svincolo n. 8 "Francoforte" (compreso) allo svincolo della "Ragusana"(escluso)

PROGETTO ESECUTIVO COD. **PA898**

PROGETTAZIONE: ATI SINTAGMA - GP INGEGNERIA - COOPROGETTI - GDG - ICARIA - OMNISERVICE

PROGETTISTA RESPONSABILE DELL'INTEGRAZIONE DELLE PRESTAZIONI SPECIFICATIVE:
 Dott. Ing. Mando Graneri
 Ordine degli Ingegneri della Prov. di Perugia n° A351

IL GRUPPO DI PROGETTAZIONE:
SINTAGMA
 Dott. Ing. M. Graneri
 Dott. Ing. F. Duranti
 Dott. Ing. L. Duranti
 Dott. Ing. L. Duranti
COOPROGETTI
 Dott. Ing. G. Duranti
 Dott. Ing. G. Duranti
 Dott. Ing. G. Duranti
GDG
 Dott. Arch. E.A.E. Cori
 Dott. Arch. M. Duranti
 Dott. Arch. P. Duranti
ICARIA
 Dott. Ing. S. Duranti
 Dott. Ing. S. Duranti
 Dott. Ing. S. Duranti
OMNISERVICE
 Dott. Ing. G. Duranti
 Dott. Ing. G. Duranti
 Dott. Ing. G. Duranti

IL GEOLOGO:
 Dott. Geol. Giorgio Cerugliani
 Ordine dei Geologi della Regione Umbra n° 108

IL COORDINATORE PER LA SICUREZZA IN FASE DI PROGETTAZIONE:
 Dott. Ing. Filippo Farnabianco
 Ordine degli Ingegneri della Provincia di Perugia n° A1373

VISTO IL RESPONSABILE DEL PROCEDIMENTO:
 Dott. Ing. Luigi Mupo

VIADOTTI
VIADOTTO MARGI - CARR. SX
Armatura pila 2

CODICE PROGETTO: **LO4108Z E 2101** NOME FILE: **04108Z0602** REVISIONE: **B** SCALA: **1:50**

REV.	DESCRIZIONE	DATA	REDATTO	VERIFICATO	APPROVATO
B	Revisione a seguito di Rapporto di Verifica	Nov 2021	S. Piccoli	F. Duranti	M. Graneri
A	Emissione	Giù 2021	S. Piccoli	F. Duranti	M. Graneri