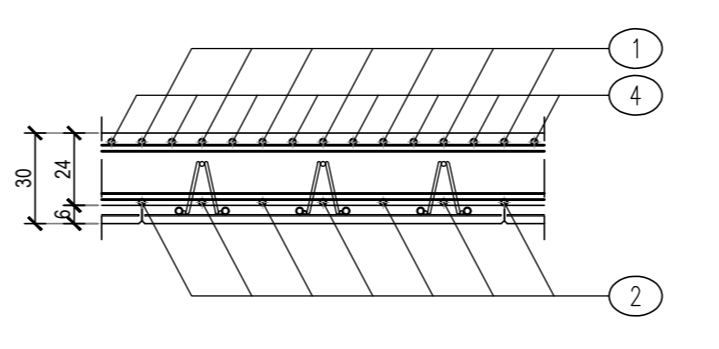


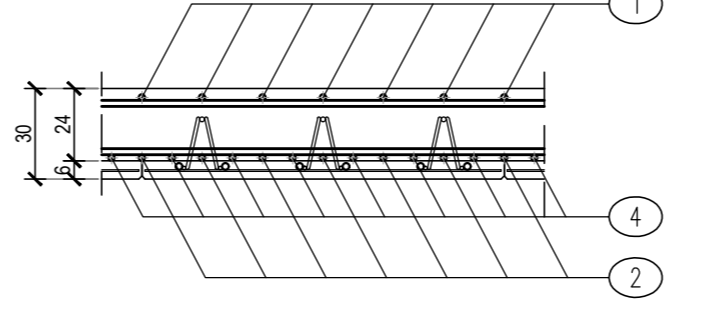
Armatura soletta carreggiata sinistra Sezione 1-1

Scala 1:25



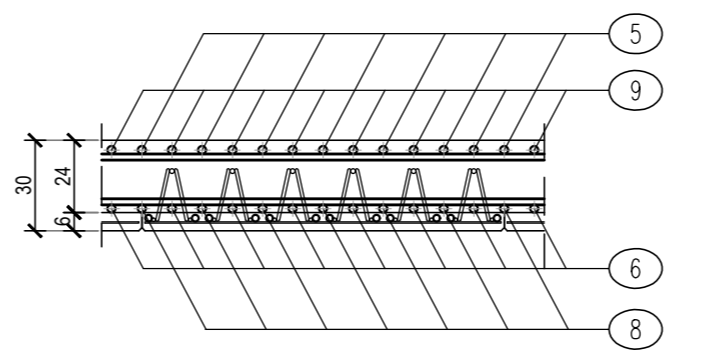
Armatura soletta carreggiata sinistra Sezione 2-2

Scala 1:25



Armatura soletta carreggiata sinistra Sezione 3-3

Scala 1:25



LISTA FERRI: SOLETTA-SINISTRA

| Pos. | Dia | p | Ferri | Totale Ferri | Lung(cm) | kg/m | Sagomatura | Tot. Kg |
|-------------|-----|---------|-------|--------------|----------|------|------------|----------|
| 1 | 20 | 1 | 500 | 1117 | 2.466 | 1117 | | 13772.6 |
| 2 | 20 | 1 | 500 | 1117 | 2.466 | 1117 | | 13772.6 |
| 3 | 20 | 1+1 | 1000 | 218 | 2.466 | 1000 | | 5375.9 |
| 4 | 20 | 1 | 500 | 1014 | 2.466 | 1014 | | 12502.6 |
| 5 | 26 | 1 | 61 | 1117 | 4.168 | 1117 | | 2840 |
| 6 | 26 | 1 | 61 | 1117 | 4.168 | 1117 | | 2840 |
| 7 | 26 | 1+1 | 122 | 277 | 4.168 | 122 | | 1408.5 |
| 8 | 26 | 1 | 61 | 970 | 4.168 | 970 | | 2466.2 |
| 9 | 26 | 1 | 61 | 999 | 4.168 | 999 | | 2539.9 |
| 10 | 20 | 1+1 | 116 | 1200 | 2.466 | 1200 | | 3432.7 |
| 11 | 24 | 6x1 | 348 | 1200 | 3.551 | 1200 | | 14829 |
| 12 | 24 | 1+1 | 116 | 545 | 3.551 | 545 | | 2244.9 |
| 13 | 24 | 1+1 | 116 | 545 | 3.551 | 545 | | 2244.9 |
| 14 | 24 | 6x1 | 348 | 1200 | 3.551 | 1200 | | 14829 |
| 15 | 20 | 1+1 | 116 | 850 | 2.466 | 850 | | 2431.5 |
| 16 | 20 | 1+1 | 116 | 1200 | 2.466 | 1200 | | 3432.7 |
| 17 | 24 | 6x1 | 348 | 1200 | 3.551 | 1200 | | 14829 |
| 18 | 24 | 1+1 | 116 | 545 | 3.551 | 545 | | 2244.9 |
| 19 | 24 | 1+1 | 116 | 545 | 3.551 | 545 | | 2244.9 |
| 20 | 24 | 6x1 | 348 | 1200 | 3.551 | 1200 | | 14829 |
| 21 | 20 | 1+1 | 116 | 850 | 2.466 | 850 | | 2431.5 |
| 22 | 14 | 8x(4+4) | 64 | 1200 | 1.208 | 1200 | | 927.7 |
| 23 | 14 | 4+4 | 8 | 1000 | 1.208 | 1000 | | 96.6 |
| 24 | 14 | 1 | 560 | 246 | 1.208 | 246 | | 1664.1 |
| 25 | 14 | 1 | 560 | 250 | 1.208 | 250 | | 1691.2 |
| 26 | 12 | 1 | 315 | 82 | 0.888 | 82 | | 229.4 |
| 27 | 10 | 2 | 1120 | 70 | 0.617 | 70 | | 483.7 |
| 28 | 10 | 2 | 1120 | 72 | 0.617 | 72 | | 497.5 |
| TOTALE PESO | | | | | | | | 143132.6 |

NOTE:
 1) Per le etichette materiali fare riferimento all'elaborato TAV/CONDIZIONI;
 2) La ferrea viene eseguita con barre profilate in c.a. con inquadramento in metro colata in precisione tale da garantire gli spessori strutturali riportati in capitolato e l'assenza completa di armatura superiore da ancorare nel calcestruzzo da gettare nella parte superiore del pannello;
 3) Per i dettagli relativi alle barriere di sicurezza e le relative classi di contenimento vedere le sezioni tipo stralci e gli elaborati "Segnaletica e barriere di sicurezza";
 4) Per il sistema di smaltimento acque di piattaforma ed i relativi dettagli vedere le planimetrie idrauliche e gli elaborati di sezione tipo.

Direzione Progettazione e Realizzazione Lavori

ITINERARIO RAGUSA-CATANIA

Collegamento viario compreso tra lo Svincolo della S.S. 514 "di Chiaramonte" con la S.S. 115 e lo Svincolo della S.S. 194 "Ragusana" LOTTO 4 - Dallo svincolo n. 8 "Francforte" (compreso) allo svincolo della "Ragusana"(escluso)

PROGETTO ESECUTIVO

cod. **PA898**

PROGETTAZIONE: ATI SINTAGMA - GP INGEGNERIA - COOPROGETTI - GDG - ICARIA - OMNISERVICE

PROGETTISTA RESPONSABILE DELL'INTEGRAZIONE DELLE PRESTAZIONI SRECA/CONDIZIONI:

MANDATARIA: **Sintagma**

MANDANTE: **ICARIA**

IL GEOLOGO: Dott. Geol. Giorgio Cerugliani

IL COORDINATORE PER LA SICUREZZA IN FASE DI PROGETTAZIONE: Dott. Ing. Filippo Ruffino

VISTO IL RESPONSABILE DEL PROCEDIMENTO: Dott. Ing. Luigi Mupo

VIADOTTI VIADOTTO MARGI - CARR. SX

Armatura soletta

| PROGETTO | UV. PROJ. | N. PROJ. | NO. FILE | REVISIONE | SCALA |
|----------|-----------|----------|---------------|-----------|-------|
| L0408Z | E | 2101 | 704104STRAR07 | C | varie |

| REV. | DESCRIZIONE | DATA | REDATTO | VERIFICATO | APPROVATO |
|------|--------------------------------------|-----------|--------------|---------------|-----------|
| C | Revisione a seguito istruttoria Anas | Nov 2021 | E.Piscitelli | F. Durastanti | M.Greiner |
| B | Revisione a seguito istruttoria Anas | Set 2021 | E.Piscitelli | F. Durastanti | M.Greiner |
| A | Emissione | Giug 2021 | E.Piscitelli | F. Durastanti | M.Greiner |