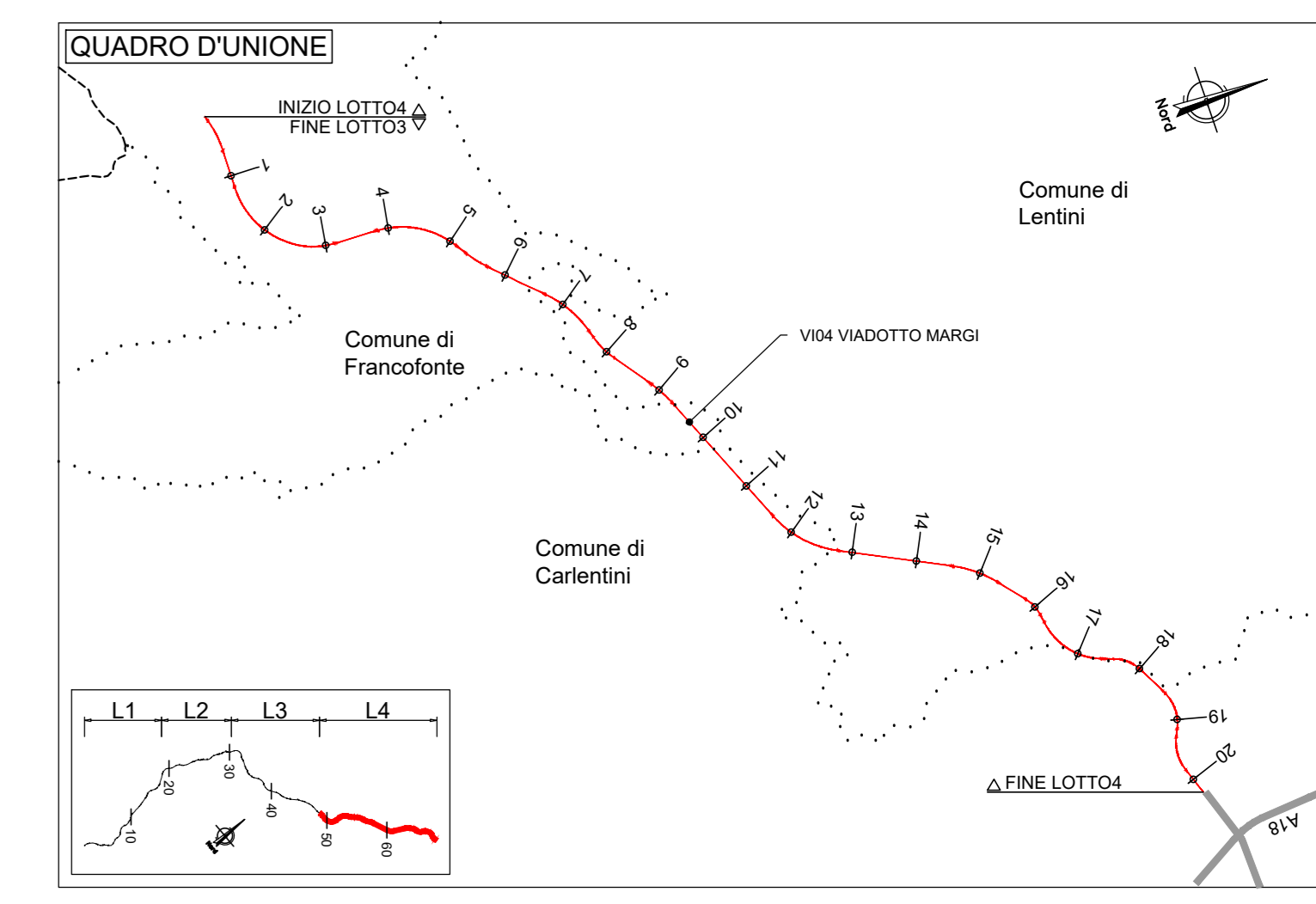
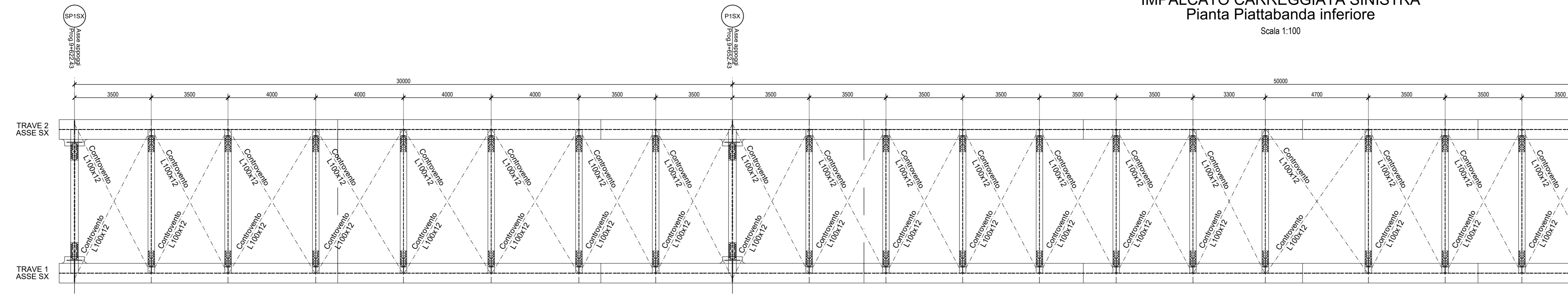
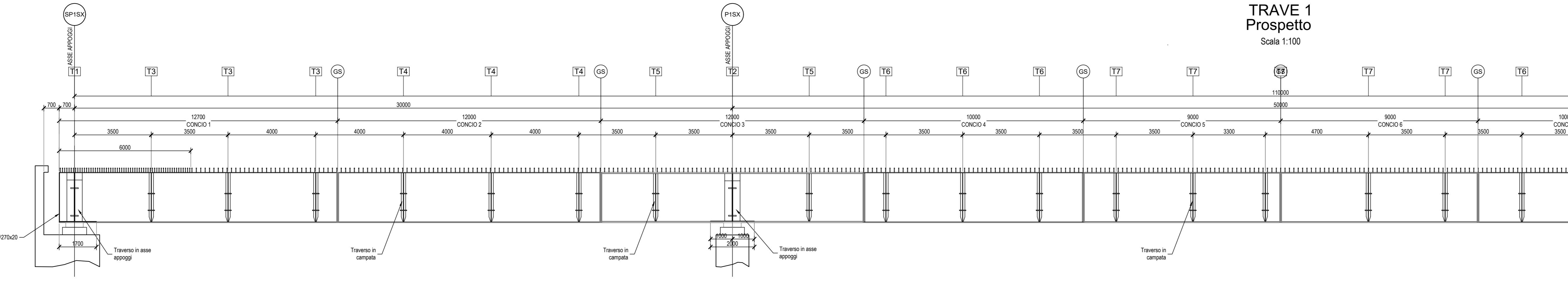


IMPALCATO CARREGGIATA SINISTRA
Pianta Piattabanda inferiore
Scala 1:100



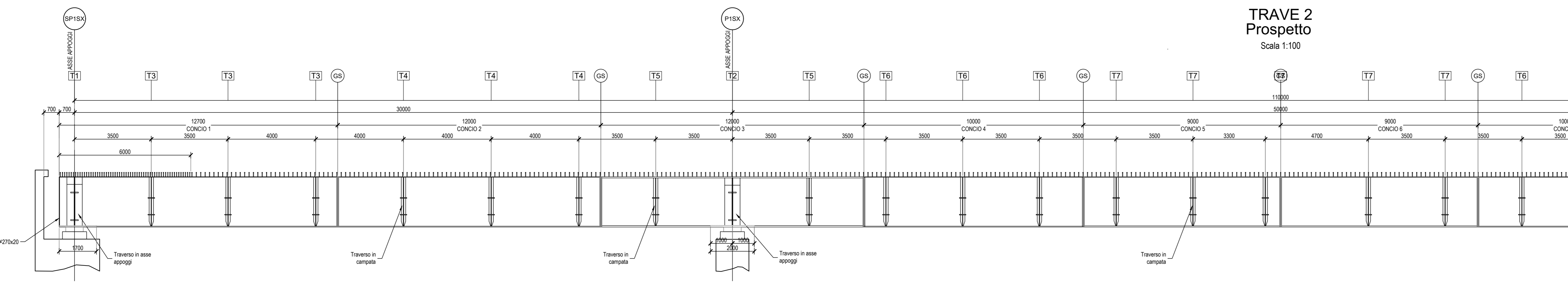
NOTA 1:
Tutti le parti strutturali sono da intendersi sul piano orizzontale, se non altrimenti specificato.
Nelle relazioni dei disegni di ufficio, le misure effettive dei singoli concetti dovranno essere concordate tenendo conto della effettiva livellatura longitudinale e della conformazione, così come indicate da sezione.

TRAVE 1
Prospetto
Scala 1:100



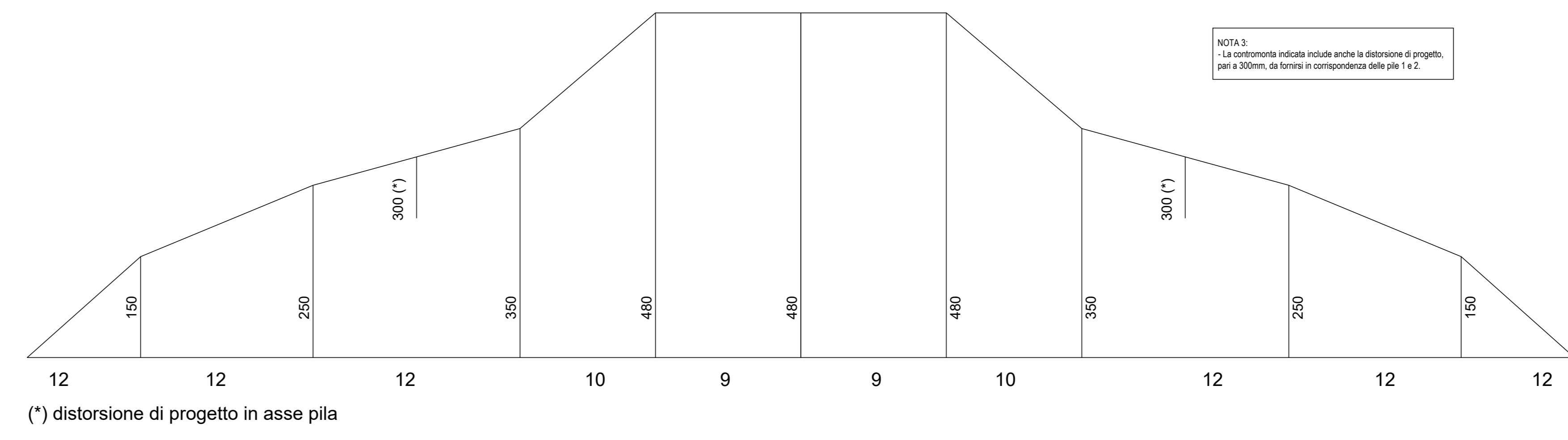
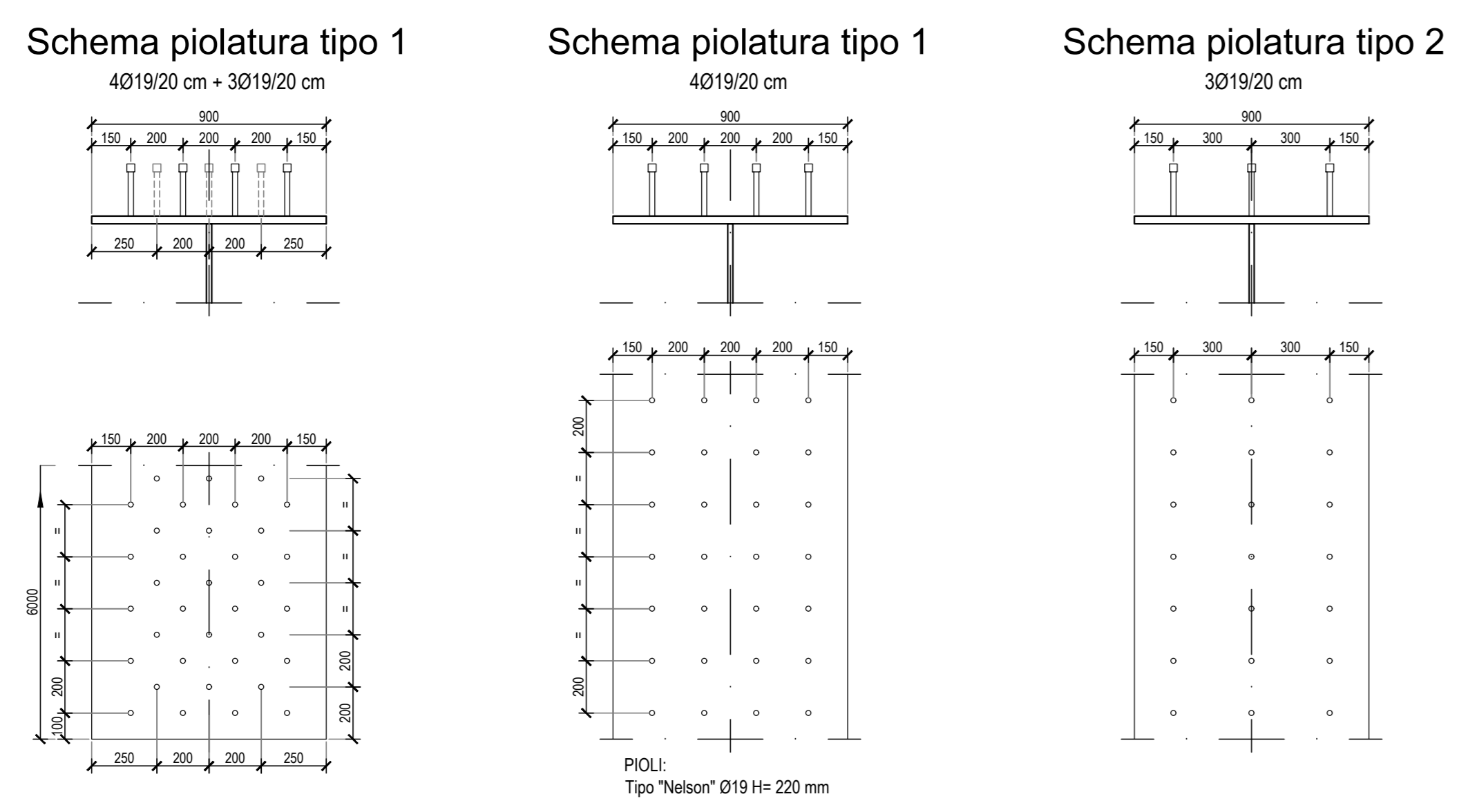
LUNGHEZZA CONCI:	12700	12000	12000	10000	9000	9000	10000
TIPOLOGIA CONCI:	Concio 1	Concio 2	Concio 3	Concio 4	Concio 5	Concio 6	Concio 7
ALTEZZA TRAVE:	2300	2300	2300	2300	2300	2300	2300
REINFORZO ESTERNO PIATTABANDA SUPERIORE:	-	-	-	-	-	-	-
PIATTABANDA SUPERIORE:	90x25	90x30	90x40	90x30	90x25	90x25	90x30
ANIMA:	18	20	20	20	18	18	20
PIATTABANDA INFERIORE:	90x40	90x40	90x40	90x40	90x40	90x40	90x40
REINFORZO ESTERNO PIATTABANDA INFERIORE:	-	-	-	-	-	-	-
CONNETTORI:	Piolatura tipo 1: 4 Ø19/20 - h = 220 - 3Ø19/20 - h = 220 per 6 m da retrotrave	Piolatura tipo 2: 3 Ø19/20 - h = 220	Piolatura tipo 2: 3 Ø19/20 - h = 220	Piolatura tipo 1: 4 Ø19/20 - h = 220	Piolatura tipo 2: 3 Ø19/20 - h = 220	Piolatura tipo 2: 3 Ø19/20 - h = 220	Piolatura tipo 2: 3 Ø19/20 - h = 220

TRAVE 2
Prospetto
Scala 1:100



LUNGHEZZA CONCI:	12700	12000	12000	10000	9000	9000	10000
TIPOLOGIA CONCI:	Concio 1	Concio 2	Concio 3	Concio 4	Concio 5	Concio 6	Concio 7
ALTEZZA TRAVE:	2300	2300	2300	2300	2300	2300	2300
REINFORZO ESTERNO PIATTABANDA SUPERIORE:	-	-	-	-	-	-	-
PIATTABANDA SUPERIORE:	90x25	90x30	90x40	90x30	90x25	90x25	90x30
ANIMA:	18	20	20	20	18	18	20
PIATTABANDA INFERIORE:	90x40	90x40	90x40	90x40	90x40	90x40	90x40
REINFORZO ESTERNO PIATTABANDA INFERIORE:	-	-	-	-	-	-	-
CONNETTORI:	Piolatura tipo 1: 4 Ø19/20 - h = 220 - 3Ø19/20 - h = 220 per 6 m da retrotrave	Piolatura tipo 2: 3 Ø19/20 - h = 220	Piolatura tipo 2: 3 Ø19/20 - h = 220	Piolatura tipo 1: 4 Ø19/20 - h = 220	Piolatura tipo 2: 3 Ø19/20 - h = 220	Piolatura tipo 2: 3 Ø19/20 - h = 220	Piolatura tipo 2: 3 Ø19/20 - h = 220

NOTE:
1) Per la tabella materiali fare riferimento all'appendice TAVOLO GENCOLO;
2) La finitura viene eseguita con pannelli prefabbricati in c.a. con rivestimento in metallo colorato in opzione che dà garanzia di spessori strutturali riportati in capitolato e saranno controllati da apposita ispezione da eseguirsi nel cantiere da parte della parte superiore del cantiere;
3) Per i dettagli relativi alla finitura di sicurezza e le relative classi di contenimento vedere le sezioni tipo anelli e gli anelli "Sopraelevazione a barriere di sicurezza";
4) Per il sistema di smaltimento acque di piovanna ed i relativi dettagli vedere le planimetrie idrauliche e gli elaborati di sezioni tipo.



(*) distorsione di progetto in asse pila

NOTA 2:
Distribuzione dei poli simmetrica rispetto alla mezzatura del concio.
Distaca ammessa in punto e punto posto 100mm < d < totale

anas
GRUPPO FS ITALIANI

Direzione Progettazione e Realizzazione Lavori

ITINERARIO RAGUSA-CATANIA
Collegamento viario compreso tra lo Svincolo della S.S. 514 "di Chiaramonte" con la S.S. 115 e lo Svincolo della S.S. 194 "Ragusana"
LOTTO 4 - Dallo svincolo n. 8 "Francorforte" (compreso) allo svincolo della "Ragusana"(escluso)

PROGETTO ESECUTIVO COD. **PA898**

PROGETTAZIONE: ATI SINTAGMA - GP INGEGNERIA - COOPROGETTI - GDG - ICARIA - OMNSERVICE

IL GEOLOGO:
Dott. Geol. Giorgio Caruggini
Ordine degli Ingegneri della Prov. di Perugia n° 188

IL COORDINATORE PER LA SICUREZZA IN FASE DI PROGETTAZIONE:
Dott. Ing. Filippo Pambianco
Ordine degli Ingegneri della Provincia di Perugia n° A1373

VISTO IL RESPONSABILE DEL PROCEDIMENTO
Dott. Ing. Luigi Mupo

VIADOTTI
VIADOTTO MARGI - CARR. SX
Carpenteria impalcato - Tav. 1 di 2

CODICE PROGETTO: L041082 E 2101
NOME FILE: IVAD042700044
REVISIONE: A
SCALA: 1:100

PROGETTO: L041082 E 2101
CODICE ELENCO: T04V104STRCP04
REDAZIONE: A
EMMISSIONE: A
DATA: 04/2011
REDAZIONE: F. Duranti
VERIFICATO: M. Grandi
APPROVATO: M. Grandi