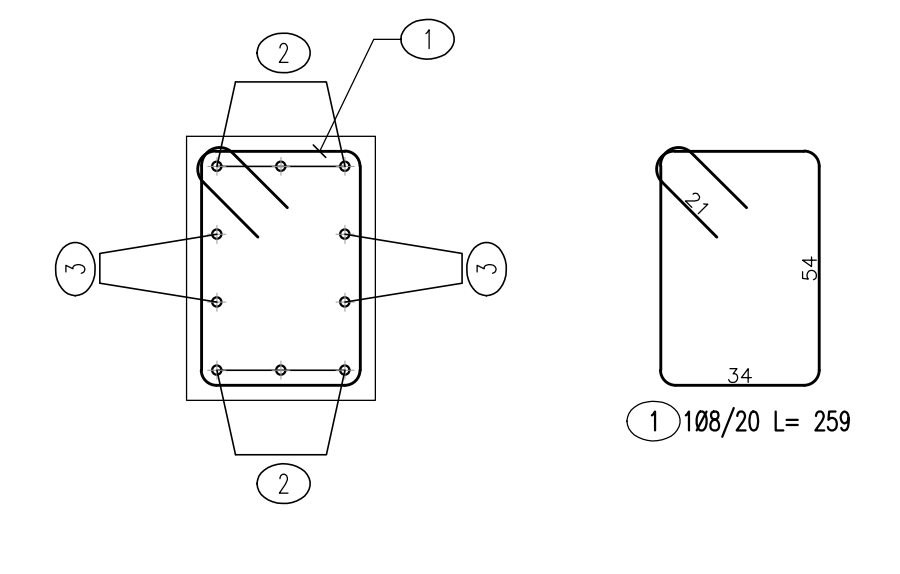
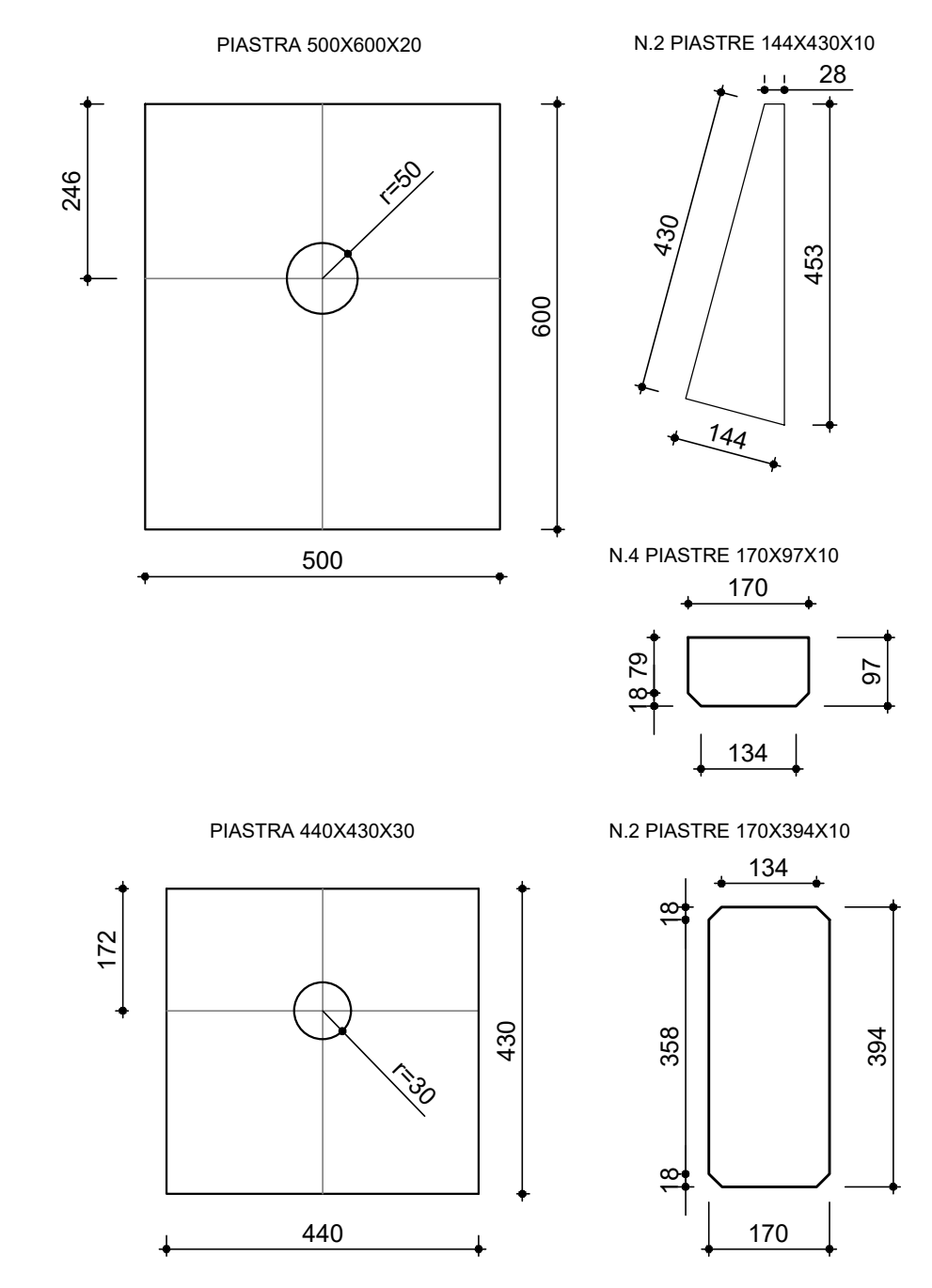
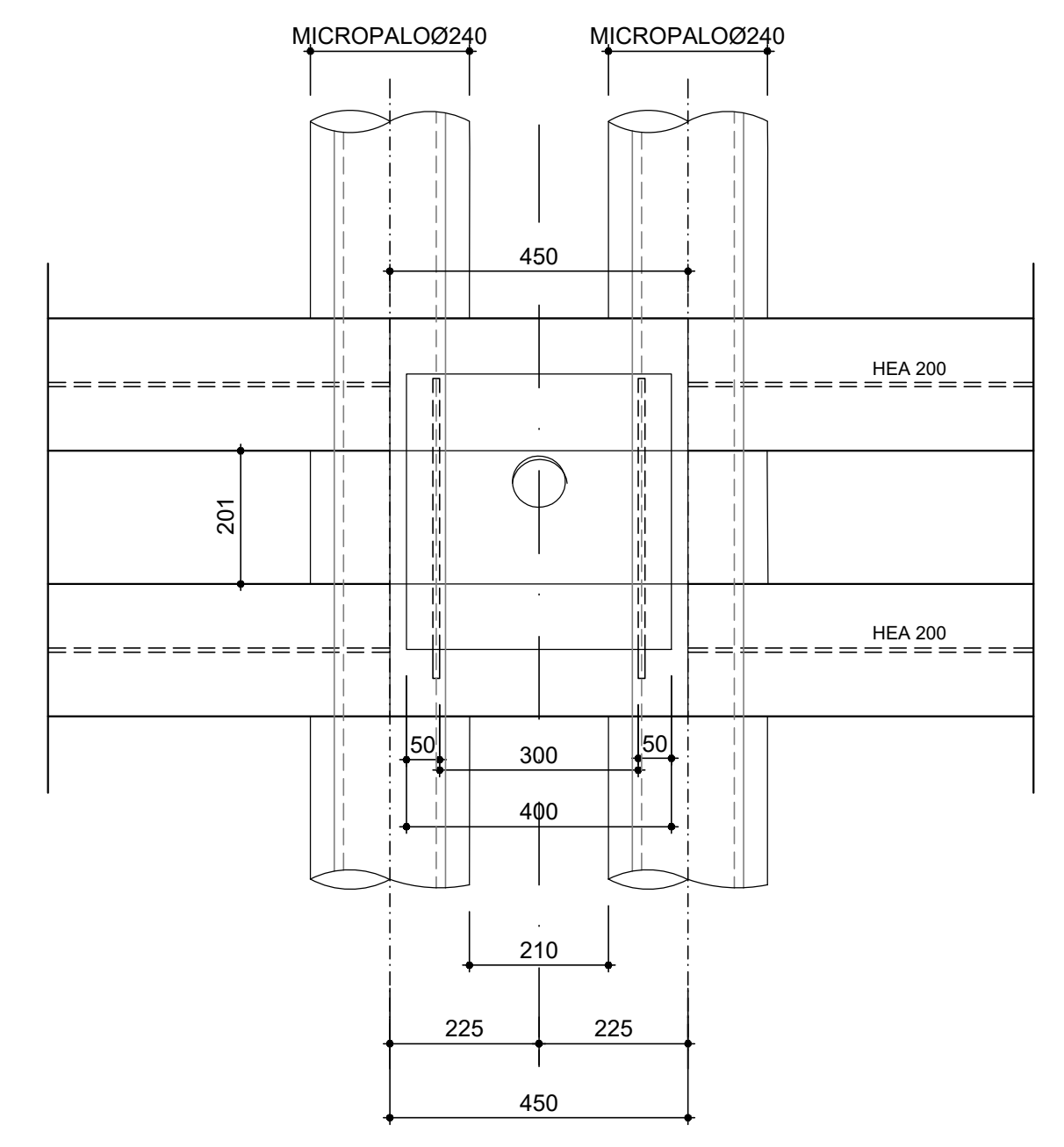
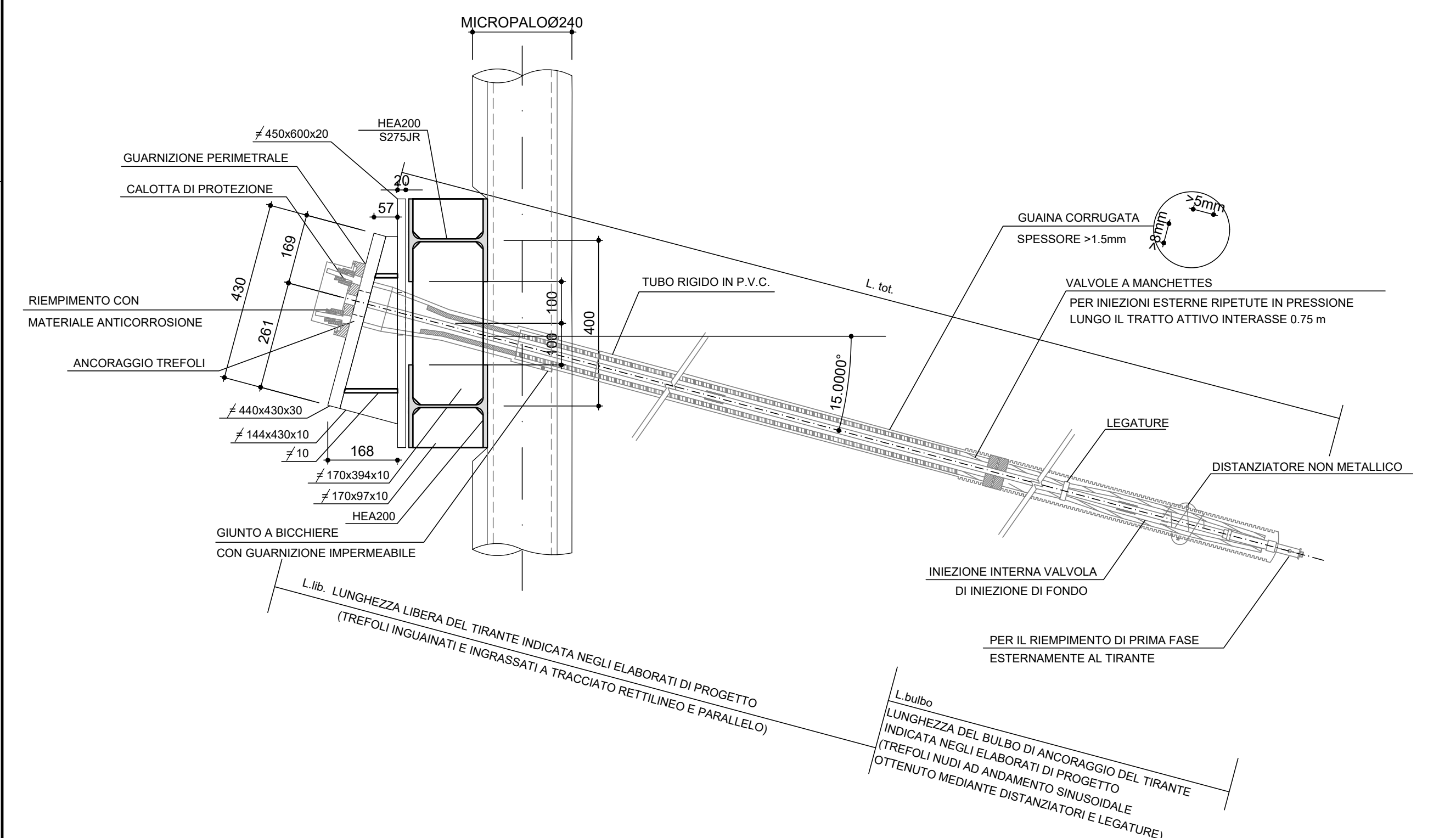


PUNTI	COORDINATE X,Y - MICROPALI	
	X(EST)	Y(NORD)
1	2515183.8055	4124819.9253
2	2515188.0550	4124819.9729
3	2515188.3045	4124820.0205
4	2515190.5540	4124820.0682
5	2515192.8035	4124820.1158
6	2515195.0530	4124820.1634
7	2515197.3025	4124820.2111
8	2515199.5520	4124820.2587
9	2515201.8015	4124820.3063
10	2515204.0510	4124820.3540
11	2515206.3005	4124820.4016
12	2515208.5500	4124820.4492
13	2515210.7995	4124820.4969



Pos.	Dia. ø	Ferri	Totale Ferri	Lung(Cm)	kg/m	Tot. Kg
1	8	1	138	259	0.394	140.8
2	16	2x(3+3)	12	1200	1.578	227.2
3	16	2x(2+2)	8	1200	1.578	151.5
4	16	3+3	6	570	1.578	54.0
5	16	2+2	4	570	1.578	36.0
TOTALE PESO					Kg.	609.5

Ordine tiranti	previdibile da calcoli statici	n. tiranti	Intensità Tiranti	Inclinazione di	Angolo di inclinazione	Q <sub>carico</sub>	Tiranti	L <sub>tot</sub>	L <sub>net</sub>	Tiranti	Tiranti
1	100	11	800	15	15	100	100	100	100	100	100
2	11	3	275	15	15	100	100	100	100	100	100
3	3	3	325	15	15	100	100	100	100	100	100

NOTE:  
 1) Per la scelta materiali fare riferimento all'elaborato TIRANTI/GEN/2021.  
 2) La Paratia viene eseguita con pannelli prefabbricati in c.a. con investimenti in metallo collocati in posizione tale da garantire gli appesi strutturali riposti in carpenteria al servizio completo da armatura apposta da armare nel calcestruzzo da gettare nella parte superiore del pannello.  
 3) Per i dettagli relativi alle barre di acciaio e in metallo cedere di competenza vedere le sezioni tipo strati e gli elaborati "Struttura e barre di acciaio".  
 4) Per il sistema di drenaggio acque di piattaforma del marciapiede vedere la planimetria strutturali e gli elaborati di sezione tipo.

**sanas** GRUPPO FS ITALIANE  
 Direzione Progettazione e Realizzazione Lavori

**ITINERARIO RAGUSA-CATANIA**  
 Collegamento viario compreso tra lo Svincolo della S.S. 514 "di Chiaromonte" con la S.S. 115 e lo Svincolo della S.S. 194 "Ragusana"  
 LOTTO 4 - Dallo svincolo n. 8 "Francforte" (compresso) allo svincolo della "Ragusana" (escluso)

**PROGETTO ESECUTIVO** COD. PA898

PROGETTAZIONE: ATI SINTAGMA - GP INGEGNERIA - COOPROGETTI - GDS - ICARIA - OMNISERVICE

PROGETTISTA RESPONSABILE DELL'INTEGRAZIONE DELLE PRESTAZIONI: SINTAGMA

IL GEOLOGO: Dott. Ing. Giorgio Cerugnini

IL COORDINATORE PER LA SICUREZZA IN FASE DI PROGETTAZIONE: Dott. Ing. Filippo Ruffino

VISTO IL RESPONSABILE DEL PROCEDIMENTO: Dott. Ing. Luigi Mupo

VIADOTTI VIADOTTO MARGI - CARR. SX  
 Opere provvisoriale - pianta, prospetto e sezioni

REVISIONE	SCALA
B	1:200

PROGETTO	UV. PROJ.	N. PROJ.	NOVEMBRE	REVISIONE	SCALA
LO4108Z	E	2101	NOV	B	1:200

REV.	DESCRIZIONE	DATA	REDATTO	VERIFICATO	APPROVATO
B	Revisione a seguito istruttoria Anas	Set 2021	A. Granieri	F. Duranti	S. Pizzi
A	Emissione	Ott 2021	E. Pizzi	F. Duranti	A. Granieri