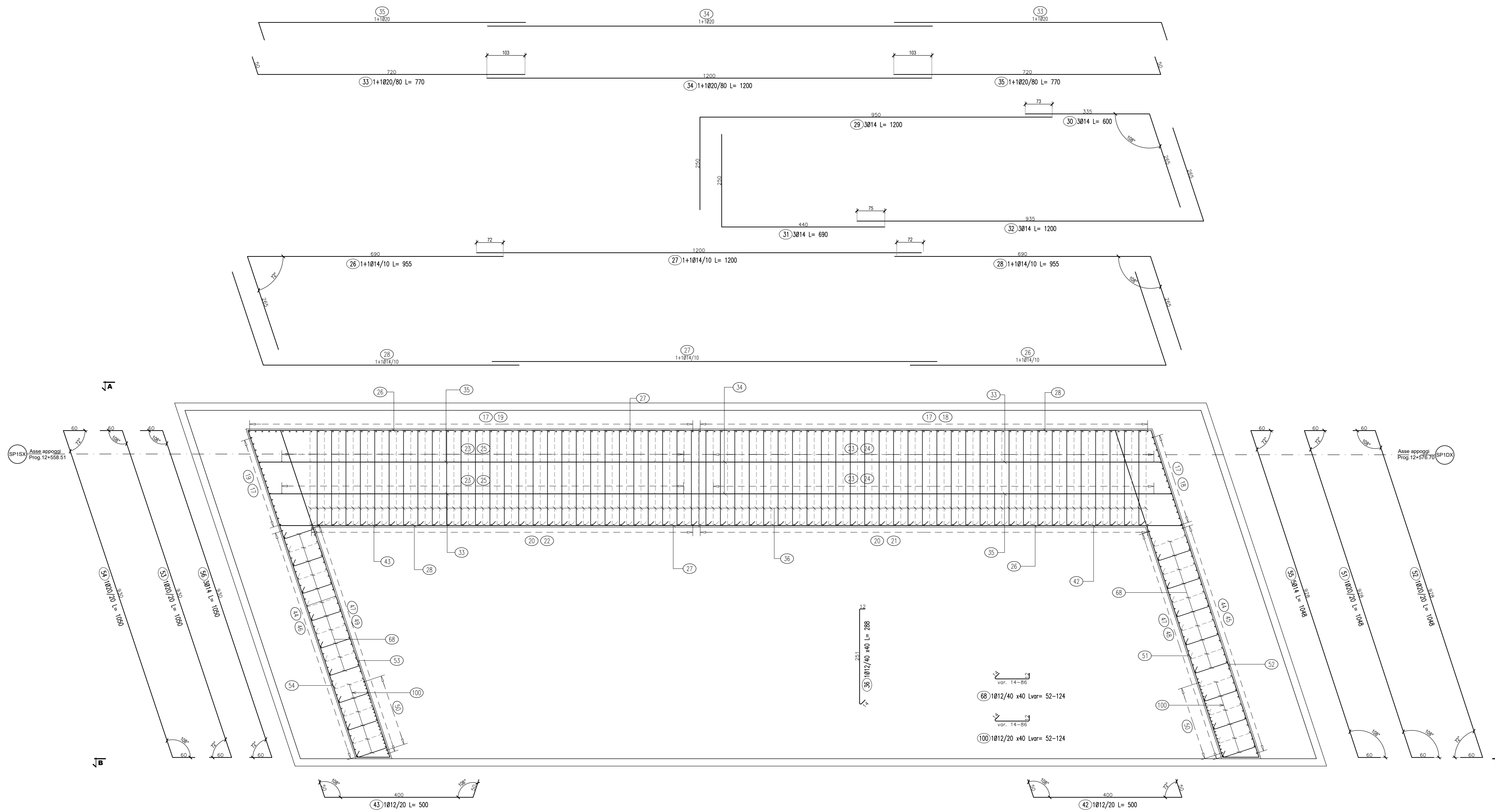
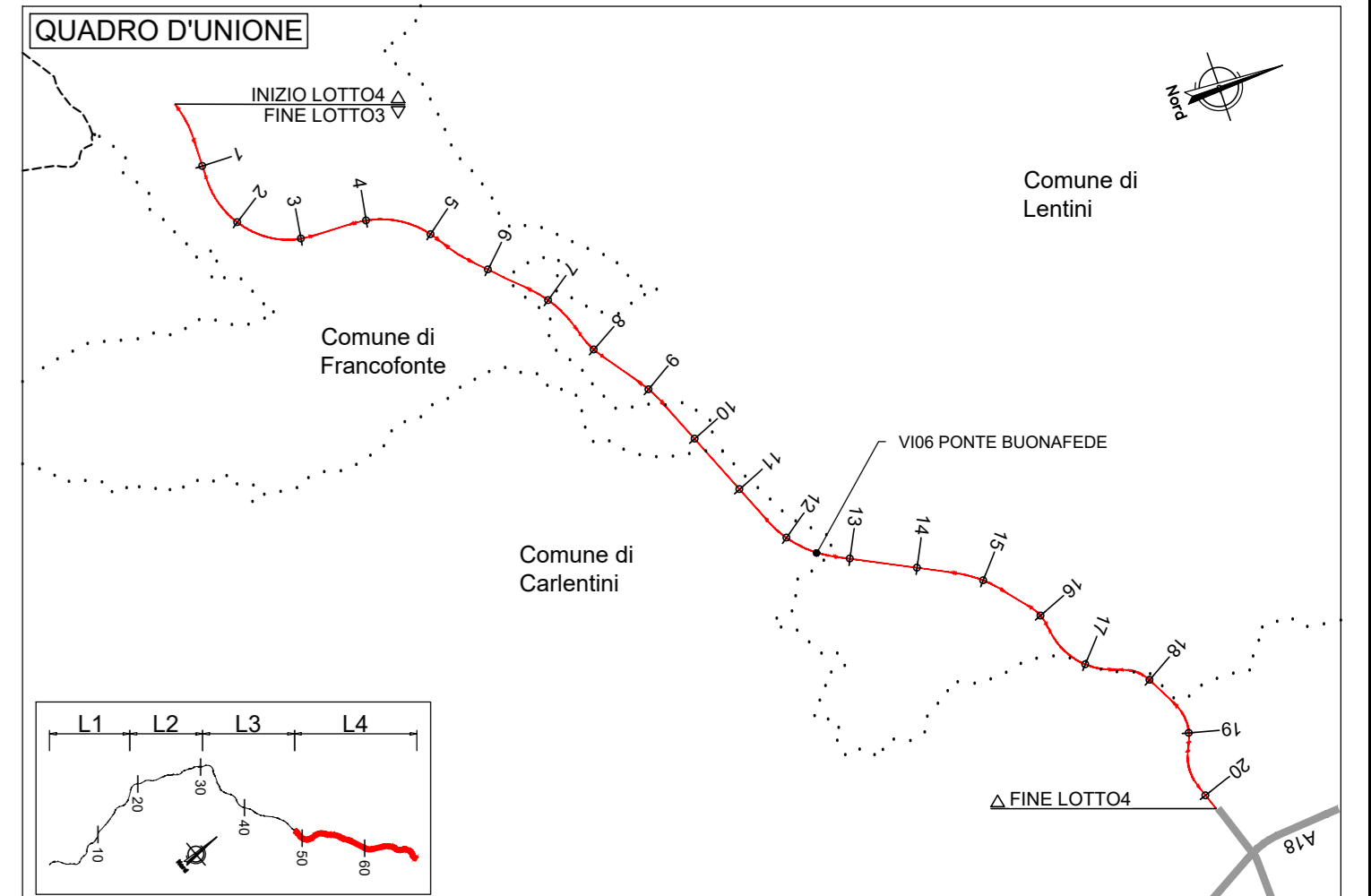
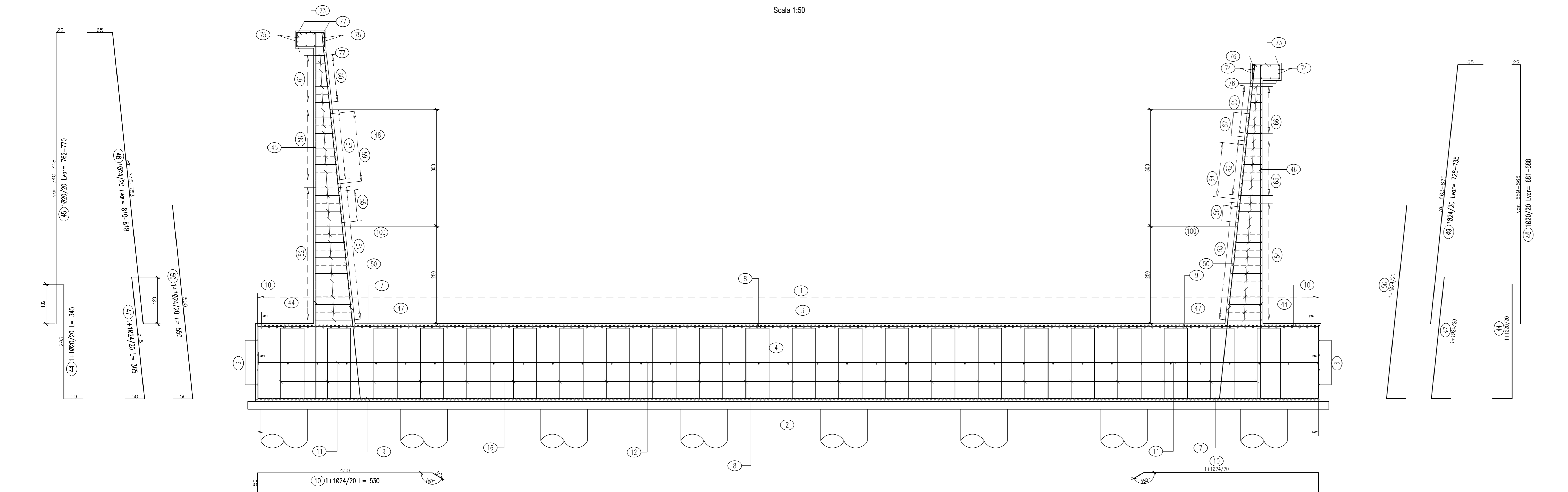


Spalla Sp1
Pianta spiccato
Scala 1:50



Spalla Sp1
Sezione B-B
Scala 1:50



Pos.	Sto #	Ferr.	Tesse Ferr.	Long(m)	kg/m	Sup(m²)	Tot. Kg
1	28	1	276	1037	4.168		11929.3
2	28	1	275	1037	4.168		11881.1
3	26	1	138	882	4.168		5073.1
4	24	1	35	1037	3.551		1288.8
5	26	1+1	276	292	4.168		3359.1
6	24	4+4	8	1077	3.551		306.0
7	24	1+1	102	1200	3.551		4246.4
8	24	1+1	102	1200	3.551		4246.4
9	24	1+1	102	930	3.551		3368.5
10	24	1+1	42	530	3.551		790.5
11	24	1+1	38	915	3.551		909.8
12	24	1	14	1200	3.551		596.6
13	24	2+4(+4)	16	828	3.551		551.2
14	24	4+4	8	1200	3.551		345.9
15	24	1	196	577	3.551		4015.9
16	20	1	179	544	2.466		2401.3
17	24	1	102	360	3.551		1943.1
18	24	1	76	404	3.551		1090.3
19	24	1	76	364	3.551		982.3
20	24	1	114	360	3.551		1457.3
21	24	1	61	404	3.551		875.1
22	24	1	53	364	3.551		685.1
23	20	1+1	66	340	2.466		555.4
24	20	1+1	34	404	2.466		338.7
25	20	1+1	32	364	2.466		287.2
26	14	1+1	64	955	1.208		738.3
27	14	1+1	64	1200	1.208		927.7
28	14	1+1	64	955	1.208		738.3
29	14	3	3	1200	1.208		43.5
30	14	3	3	600	1.208		21.7
31	14	3	3	690	1.208		25.0
32	14	3	3	1200	1.208		43.5
33	20	1+1	10	770	2.466		189.9
34	20	1+1	10	1200	2.466		295.9
35	20	1+1	10	770	2.466		189.9
36	12	1	519	288	0.888		1327.3
37	24	18	18	600	3.551		383.5
38	24	18	18	Var.855-960	3.551		580.1
39	24	18	18	600	3.551		383.5
40	24	18	18	910	3.551		581.7
41	14	1	14	167	1.208		28.3
42	12	1	19	500	0.888		84.4
43	12	1	19	500	0.888		84.4
44	20	1+1	68	345	2.466		578.5
45	20	1	34	Var.762-770	2.466		642.2
46	20	1	34	Var.681-688	2.466		573.9
47	24	1+1	68	365	3.551		881.4
48	24	1	34	Var.810-818	3.551		982.8
49	24	1	34	Var.728-735	3.551		883.2
50	24	1+1	22	550	3.551		429.7
51	20	1	19	1048	2.466		491.0
52	20	1	19	1048	2.466		491.0
53	20	1	17	1050	2.466		440.2
54	20	1	17	1050	2.466		440.2
55	14	5	5	1048	1.208		63.3
56	14	3	3	1050	1.208		38.1
57	20	1	10	Var.857-1060	2.466		338.8
58	20	1	10	Var.857-1060	2.466		338.8
59	14	1	10	Var.844-1060	1.208		115.0
60	20	1	7	1057	2.466		182.5
61	20	1	7	1057	2.466		182.5
62	20	1	8	Var.870-1060	2.466		192.3
63	20	1	8	Var.870-1060	2.466		192.3
64	14	1	8	Var.854-1072	1.208		94.1
65	20	1	7	1059	2.466		182.8
66	20	1	7	1059	2.466		182.8
67	14	4	4	1059	1.208		51.2
68	12	1	506	Var.52-124	0.888		395.4
69	20	1	17	Var.266-496	2.466		157.6
70	20	1	17	Var.311-531	2.466		176.5
71	20	1	17	Var.266-450	2.466		150.1
72	20	1	17	Var.312-496	2.466		169.4
73	16	1+1	108	252	1.978		429.5
74	24	2+2	4	1192	3.551		169.3
75	24	2+2	4	1192	3.551		169.3
76	24	4+4	8	1118	3.551		317.6
77	24	4+4	8	1118	3.551		317.6
78	24	5+5	10	535	3.551		190.0
79	14	1+1	48	735	1.208		428.2
80	14	1+1	48	1200	1.208		695.8
81	14	1+1	48	735	1.208		428.2
82	14	1+1	2	150	1.208		3.6
83	14	8	8	1200	1.208		116.0
84	14	8+8	16	Var.305-1200	1.208		145.4
85	14	8	8	1200	1.208		116.0
86	24	1	124	Var.485-545	3.551		2267.7
87	24	1	124	Var.485-545	3.551		2267.7
88	12	1	468	78	0.888		324.2
89	24	4+4	8	670	3.551		190.3
90	24	4+4	8	670	3.551		190.3
91	24	4+4	8	660	3.551		187.5
92	24	4+4	8	660	3.551		187.5
93	14	2+2	4	385	1.208		18.6
94	20	1	105	300	2.466		778.8
95	14	2+2	4	581	1.208		28.1
96	14	2+2	4	240	1.208		139.2
97	14	1+1	16	280	1.208		54.1
98	14	1+1	16	280	1.208		54.1
99	8	9	4536	44	0.394		786.4
100	12	1	353	Var.52-124	0.888		275.8
101	24	1	123	457	3.551		1996.1
102	14	3	3	781	1.208		28.3
103	14	3+3	6	1000	1.208		72.5
					TOTALE PESO	kg	93073.3

NOTE:
 1) Per la tabella materiali fare riferimento all'elaborato TROVATI (GENCO).
 2) La traliccia viene eseguita con pannelli prefabbricati in c.a. con rivestimento in malta calce in posizione tale da garantire il rispetto strutturale rispetto al carpentero e saranno completati da armatura superiore da eseguire nel cantiere da gettare nella parte superiore del pannello.
 3) Per i dettagli relativi alla barriera di sicurezza e in relative copie di autorizzazione vedere le sezioni tipo e gli elaborati "Sicurezza e barriera di sicurezza".
 4) Per i sistemi di smaltimento acque di piattaforma ed i relativi dettagli vedere le planimetrie strutturali e gli elaborati di sezione tipo.

sanas
GRUPPO FS ITALIANE

Direzione Progettazione e Realizzazione Lavori

ITINERARIO RAGUSA-CATANIA
Collegamento viario compreso tra lo Svincolo della S.S. 514 "di Chiaramonte" con la S.S. 115 e lo Svincolo della S.S. 194 "Ragusana"
LOTTO 4 - Dallo svincolo n. 8 "Francfonte" (compreso) allo svincolo della "Ragusana"(escluso)

PROGETTO ESECUTIVO COD. **PA898**

PROGETTAZIONE: AT1 SINTAGMA - GP INGEGNERIA - COOPROGETTI - GDS - ICARIA - OMNISERVICE

PROGETTISTA RESPONSABILE DELL'INTEGRAZIONE DELLE PRESTAZIONI
 Dott. Ing. Nando Granieri
 Ordine degli Ingegneri della Prov. di Perugia n° A331

MANDATARIA:
Sintagma
 Dott. Ing. G. Granieri
 Dott. Ing. F. Ciurliani
 Dott. Ing. A. Bacciarini
 Dott. Ing. L. Pini

MANDANTI:
GP Ingegneria
 Dott. Ing. G. Di Stefano
 Dott. Ing. A. Cipriani
 Dott. Ing. S. Marone
Cooprogetti
 Dott. Arch. E. A. E. Cione
 Dott. Arch. M. Pini
ICARIA
 Dott. Ing. G. Caronni
 Dott. Ing. S. Pini
OMNISERVICE
 Dott. Ing. F. Alboni
 Dott. Ing. A. Scuderi
 Dott. Ing. G. Vanni Scuderi
 Dott. Ing. P. Scuderi
 Dott. Ing. E. Scuderi

COORDINATORE PER LA SICUREZZA IN FASE DI PROGETTAZIONE:
 Dott. Ing. Filippo Pambianco
 Ordine degli Ingegneri della Provincia di Perugia n° A1373

VISTO IL RESPONSABILE DEL PROCEDIMENTO
 Dott. Ing. Luigi Mupo

VIADOTTI
PONTE BUONAFEDE - CARR. DX
 Armatura spalla S1 - Tav. 1 di 2

CODICE PROGETTO: **LO4082E2101** NOME FILE: **704V05STRAR02** REVISIONE: **A** SCALA: **1:50**

PROGETTO: **LO4082E2101** CODICE ELAB.: **T04V105STRAR02**

REVISIONE: **A** Emissione DATA: **04/2021** REDATTO: **Z. Piroli** VERIFICATO: **F. Duranti** APPROVATO: **N. Granieri**

REV. DESCRIZIONE DATA REDATTO VERIFICATO APPROVATO