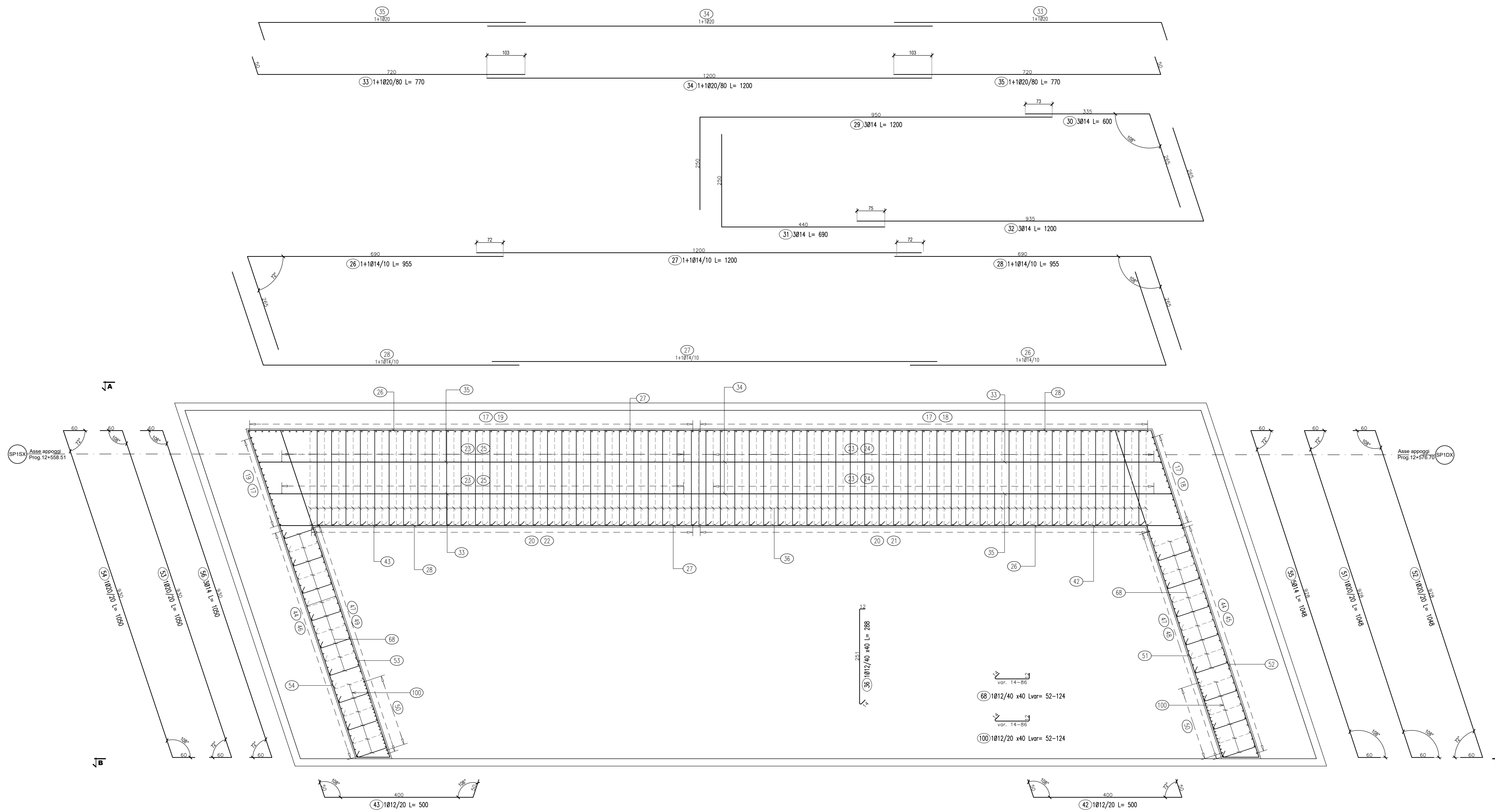
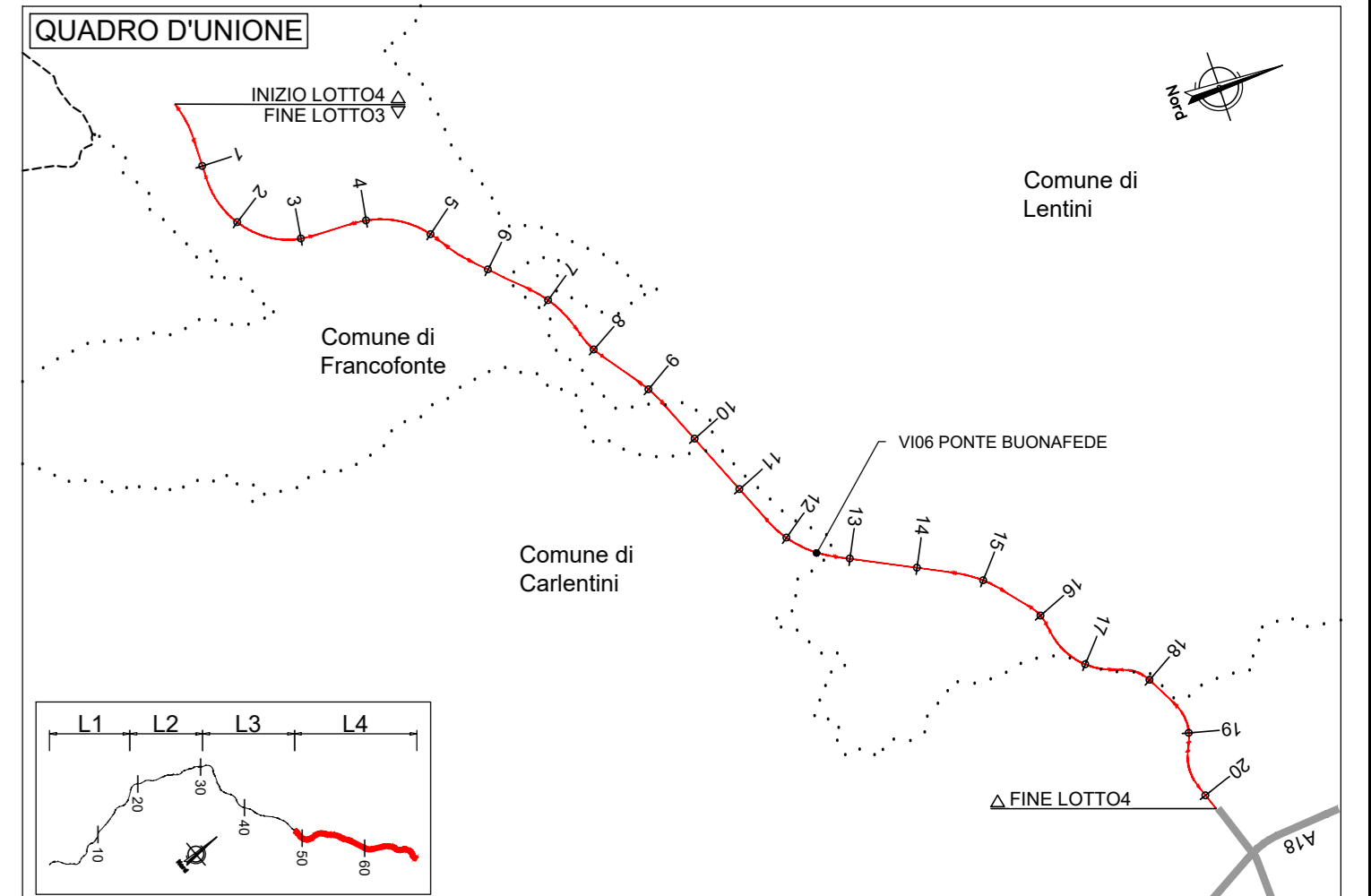
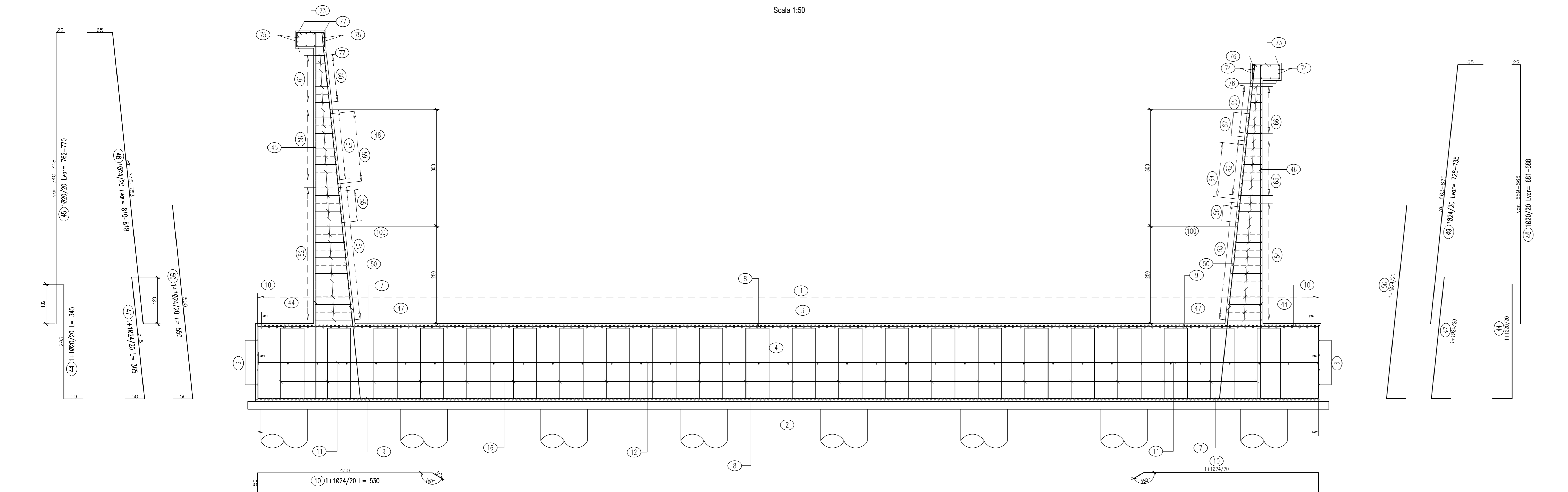


Spalla Sp1
Pianta spiccato
Scala 1:50



Spalla Sp1
Sezione B-B
Scala 1:50



Pos.	Sp.	Ferr.	Tesse Ferr.	Long(m)	kg/m	Sup(m²)	Tot. Kg
1	28	1	276	1037	4.168		11929.3
2	28	1	275	1037	4.168		11881.1
3	26	1	138	882	4.168		5073.1
4	24	1	35	1037	3.551		1288.8
5	26	1+1	276	292	4.168		3359.1
6	24	4+4	8	1077	3.551		306.0
7	24	1+1	102	1200	3.551		4246.4
8	24	1+1	102	1200	3.551		4246.4
9	24	1+1	102	930	3.551		3368.5
10	24	1+1	42	530	3.551		790.5
11	24	1+1	38	915	3.551		909.8
12	24	1	14	1200	3.551		596.6
13	24	2+4(+4)	16	828	3.551		551.2
14	24	4+4	6	1200	3.551		345.9
15	24	1	196	577	3.551		4015.9
16	20	1	179	544	2.466		2401.3
17	24	1	102	360	3.551		1943.1
18	24	1	76	404	3.551		1090.3
19	24	1	76	364	3.551		982.3
20	24	1	114	360	3.551		1457.3
21	24	1	61	404	3.551		875.1
22	24	1	53	364	3.551		685.1
23	20	1+1	66	340	2.466		555.4
24	20	1+1	34	404	2.466		338.7
25	20	1+1	32	364	2.466		287.2
26	14	1+1	64	955	1.208		738.3
27	14	1+1	64	1200	1.208		827.7
28	14	1+1	64	955	1.208		738.3
29	14	3	3	1200	1.208		43.5
30	14	3	3	600	1.208		21.7
31	14	3	3	690	1.208		25.0
32	14	3	3	1200	1.208		43.5
33	20	1+1	10	770	2.466		189.9
34	20	1+1	10	1200	2.466		295.9
35	20	1+1	10	770	2.466		189.9
36	12	1	519	288	0.888		1327.3
37	24	18	18	600	3.551		383.5
38	24	18	18	Var.855-960	3.551		580.1
39	24	18	18	600	3.551		383.5
40	24	18	18	910	3.551		581.7
41	14	1	14	167	1.208		28.3
42	12	1	19	500	0.888		84.4
43	12	1	19	500	0.888		84.4
44	20	1+1	68	345	2.466		578.5
45	20	1	34	Var.762-770	2.466		642.2
46	20	1	34	Var.681-688	2.466		573.9
47	24	1+1	68	365	3.551		881.4
48	24	1	34	Var.810-818	3.551		982.8
49	24	1	34	Var.728-735	3.551		883.2
50	24	1+1	22	550	3.551		429.7
51	20	1	19	1048	2.466		491.0
52	20	1	19	1048	2.466		491.0
53	20	1	17	1050	2.466		440.2
54	20	1	17	1050	2.466		440.2
55	14	5	5	1048	1.208		63.3
56	14	3	3	1050	1.208		38.1
57	20	1	10	Var.857-1060	2.466		338.8
58	20	1	10	Var.857-1060	2.466		338.8
59	14	1	10	Var.844-1060	1.208		115.0
60	20	1	7	1057	2.466		182.5
61	20	1	7	1057	2.466		182.5
62	20	1	8	Var.870-1060	2.466		192.3
63	20	1	8	Var.870-1060	2.466		192.3
64	14	1	8	Var.854-1072	1.208		94.1
65	20	1	7	1059	2.466		182.8
66	20	1	7	1059	2.466		182.8
67	14	4	4	1059	1.208		51.2
68	12	1	506	Var.52-124	0.888		395.4
69	20	1	17	Var.266-486	2.466		157.6
70	20	1	17	Var.311-531	2.466		176.5
71	20	1	17	Var.266-450	2.466		150.1
72	20	1	17	Var.312-486	2.466		169.4
73	16	1+1	108	252	1.976		429.5
74	24	2+2	4	1192	3.551		169.3
75	24	2+2	4	1192	3.551		169.3
76	24	4+4	8	1118	3.551		317.6
77	24	4+4	8	1118	3.551		317.6
78	24	5+5	10	535	3.551		190.0
79	14	1+1	48	735	1.208		428.2
80	14	1+1	48	1200	1.208		695.8
81	14	1+1	48	735	1.208		428.2
82	14	1+1	2	150	1.208		3.6
83	14	8	8	1200	1.208		116.0
84	14	8+8	16	Var.305-1200	1.208		145.4
85	14	8	8	1200	1.208		116.0
86	24	1	124	Var.485-545	3.551		2267.7
87	24	1	124	Var.485-545	3.551		2267.7
88	12	1	468	78	0.888		324.2
89	24	4+4	8	670	3.551		190.3
90	24	4+4	8	670	3.551		190.3
91	24	4+4	8	660	3.551		187.5
92	24	4+4	8	660	3.551		187.5
93	14	2+2	4	385	1.208		18.6
94	20	1	105	300	2.466		778.4
95	14	2+2	4	581	1.208		28.1
96	14	2+2	4	240	1.208		139.2
97	14	1+1	16	280	1.208		54.1
98	14	1+1	16	280	1.208		54.1
99	8	9	4536	44	0.394		786.4
100	12	1	353	Var.52-124	0.888		275.8
101	24	1	123	457	3.551		1996.1
102	14	3	3	781	1.208		28.3
103	14	3+3	6	1000	1.208		72.5
					TOTALE PESO	kg	93073.3

NOTE:
 1) Per la tabella materiali fare riferimento all'elaborato T0502/GENCO/1;
 2) La traliccia viene eseguita con pannelli prefabbricati in c.a. con rivestimento in malta calce in posizione tale da garantire il rispetto strutturale rispetto al carpentero e saranno completati da armatura superiore da eseguire nel cantiere da parte della parte costruttrice del cantiere;
 3) Per i dettagli relativi alla barriera di sicurezza e in relative copie di autorizzazione vedere le sezioni tipo elaborate in sede esecutiva "Sicurezza e barriera di sicurezza";
 4) Per i sistemi di smaltimento vedere le sezioni tipo elaborate in sede esecutiva "Sicurezza e barriera di sicurezza".
 5) Per i dettagli vedere le planimetrie strutturali e gli elaborati di sezione tipo.

sanas
GRUPPO FS ITALIANE

Direzione Progettazione e Realizzazione Lavori

ITINERARIO RAGUSA-CATANIA
Collegamento viario compreso tra lo Svincolo della S.S. 514 "di Chiaromonte" con la S.S. 115 e lo Svincolo della S.S. 194 "Ragusana"
LOTTO 4 - Dallo svincolo n. 8 "Francoronte" (compreso) allo svincolo della "Ragusana"(escluso)

PROGETTO ESECUTIVO COD. **PA898**

PROGETTAZIONE: AT1 SINTAGMA - GP INGEGNERIA - COOPROGETTI - GDS - ICARIA - OMNISERVICE

PROGETTISTA RESPONSABILE DELL'INTEGRAZIONE DELLE PRESTAZIONI
 SPECIFICAZIONE: Dott. Ing. Nando Granieri
 Ordine degli Ingegneri della Prov. di Perugia n° A331

IL GRUPPO DI PROGETTAZIONE:
 MANDATARIA: **Sintagma**
 MANDANTE: **COOPROGETTI**
 DIRETTORE GENERALE: **MAURO GRANIERI**
 DIRETTORE TECNICO: **GIORGIO CERUGGINI**

IL GEOLOGO:
 Dott. Geol. Giorgio Cerugini
 Ordine dei Geologi della Regione Umbria n° 208

IL COORDINATORE PER LA SICUREZZA IN FASE DI PROGETTAZIONE:
 Dott. Ing. Filippo Pambianco
 Ordine degli Ingegneri della Provincia di Perugia n° A1373

VISTO IL RESPONSABILE DEL PROCEDIMENTO
 Dott. Ing. Luigi Mupo

VIADOTTI
PONTE BUONAFEDE - CARR. SX
 Armatura spalla S1 - Tav. 1 di 2

CODICE PROGETTO: **L04082E** LIV. PROG. **E** N. PROG. **2101** NOME FILE: **704V06STRAR02** REVISIONE: **A** SCALA: **1:50**

PROGETTO: **L04082E** E **2101** CODICE ELAB.: **T04V106STRAR02**

REVISIONE: **A** Emissione DATA: **04/2021** REDATTO: **Z.Piccoli** VERIFICATO: **F. Durastoni** APPROVATO: **N.Granieri**

REV. DESCRIZIONE DATA REDATTO VERIFICATO APPROVATO