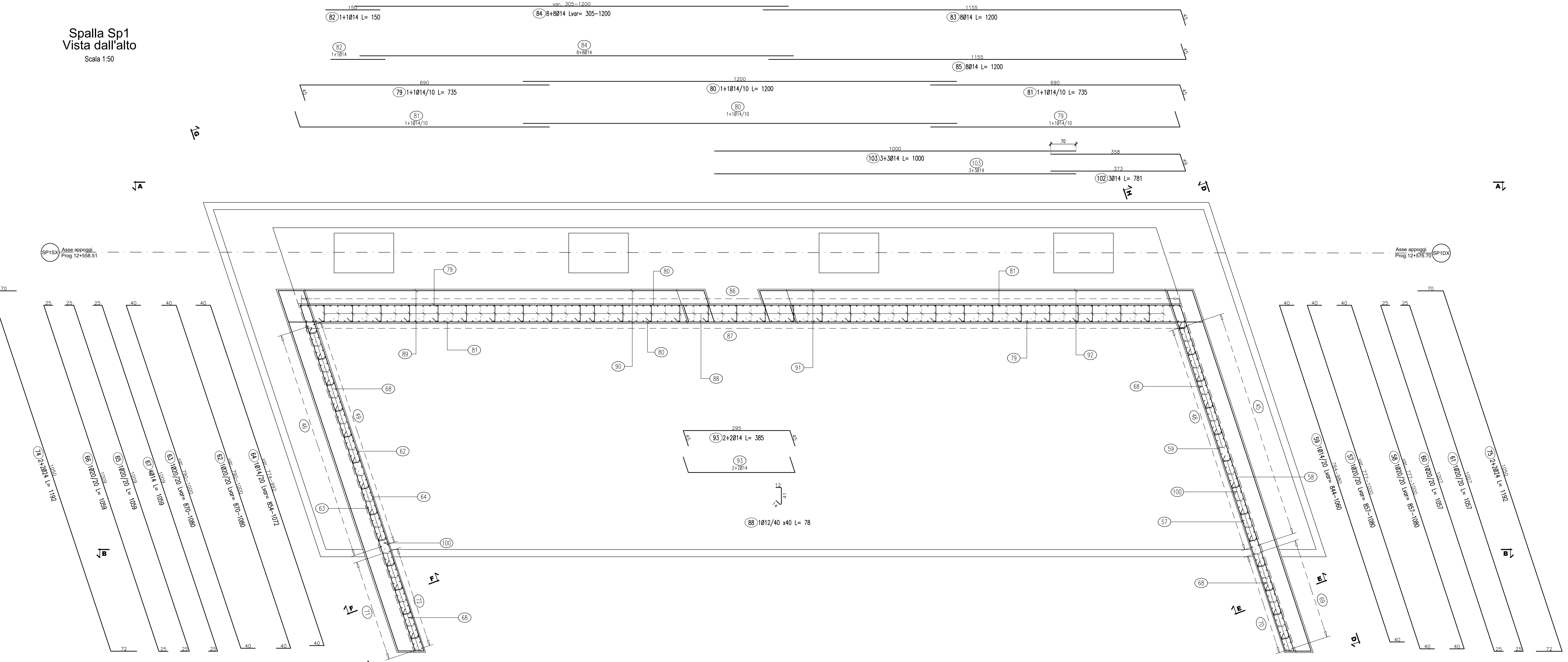
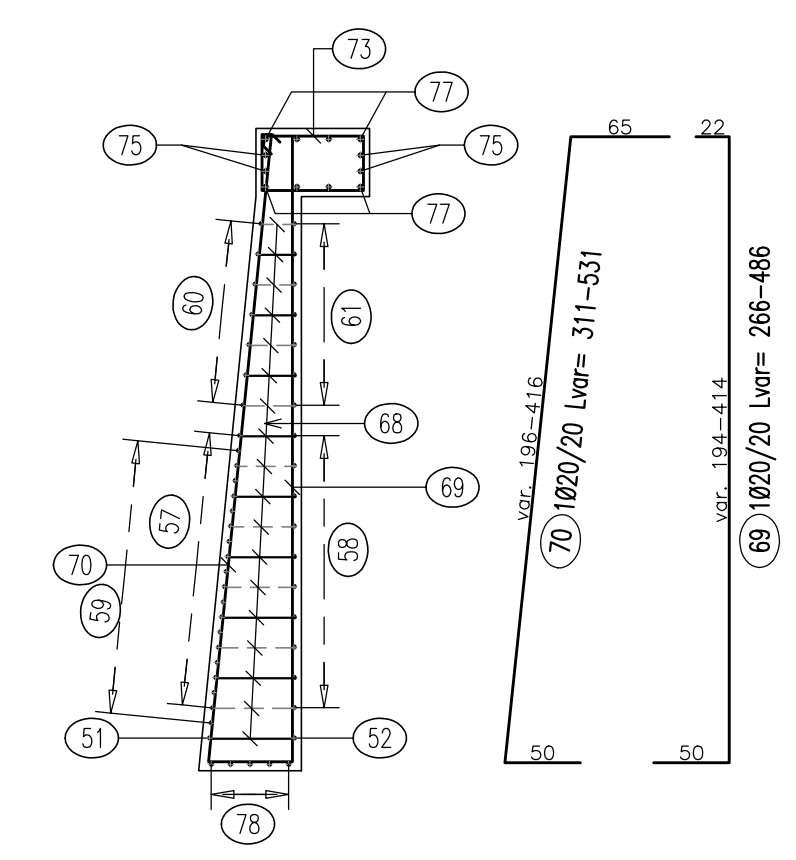


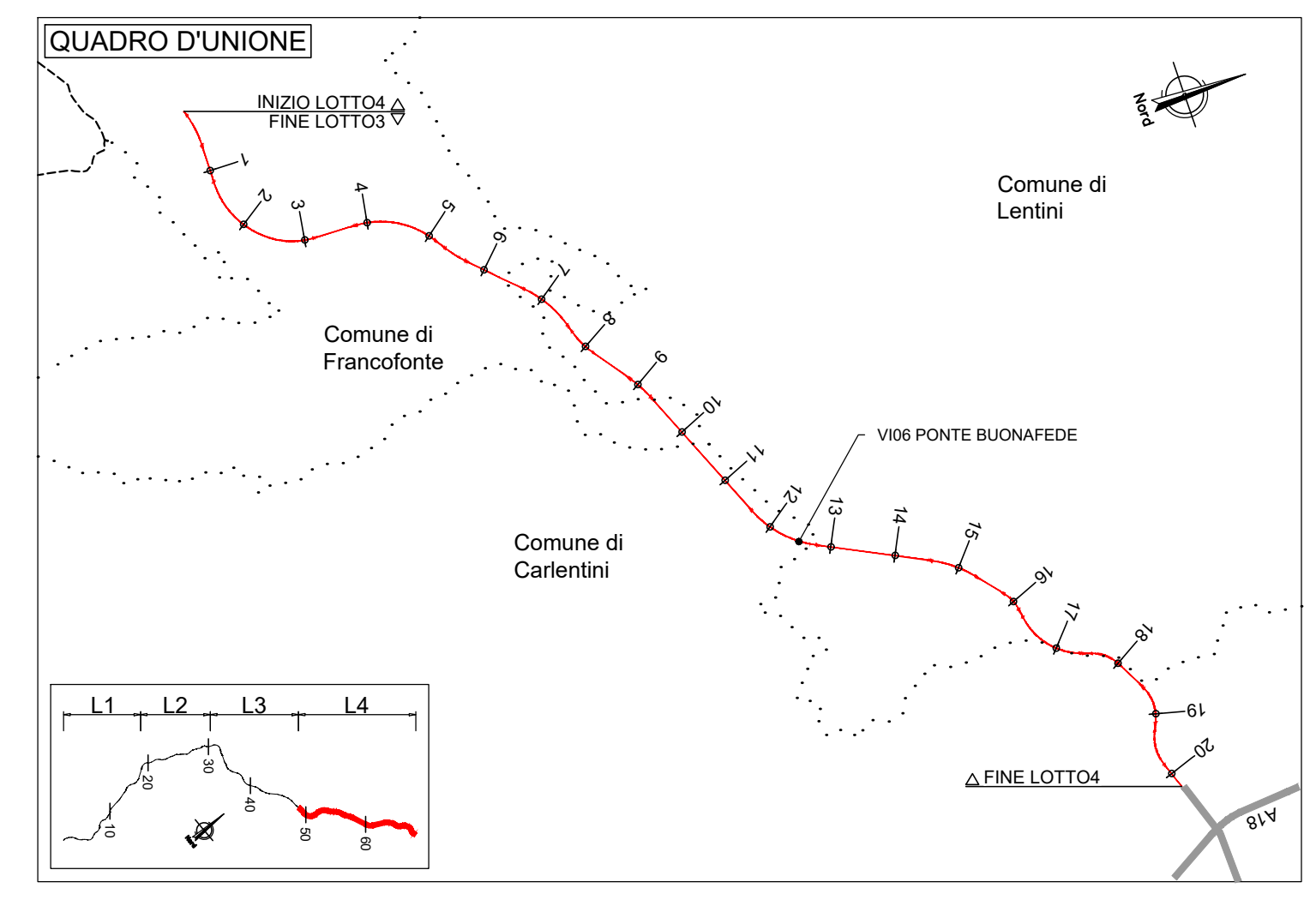
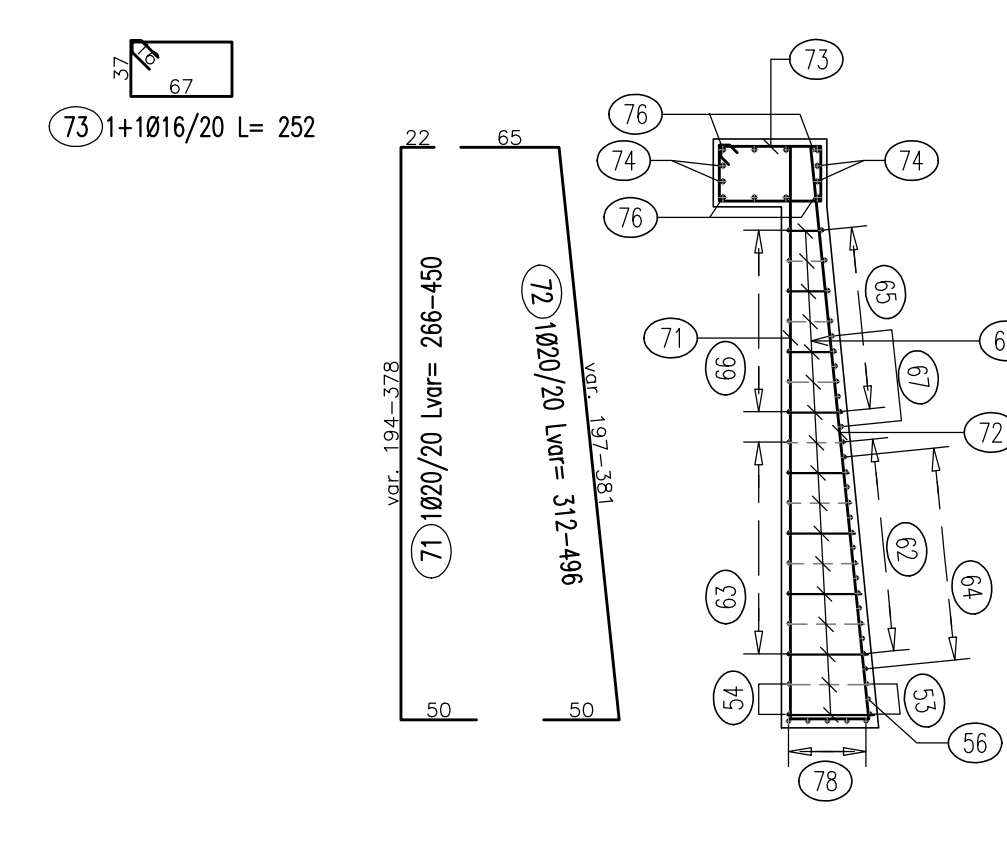
Spalla Sp1  
Vista dall'alto  
Scala 1:50



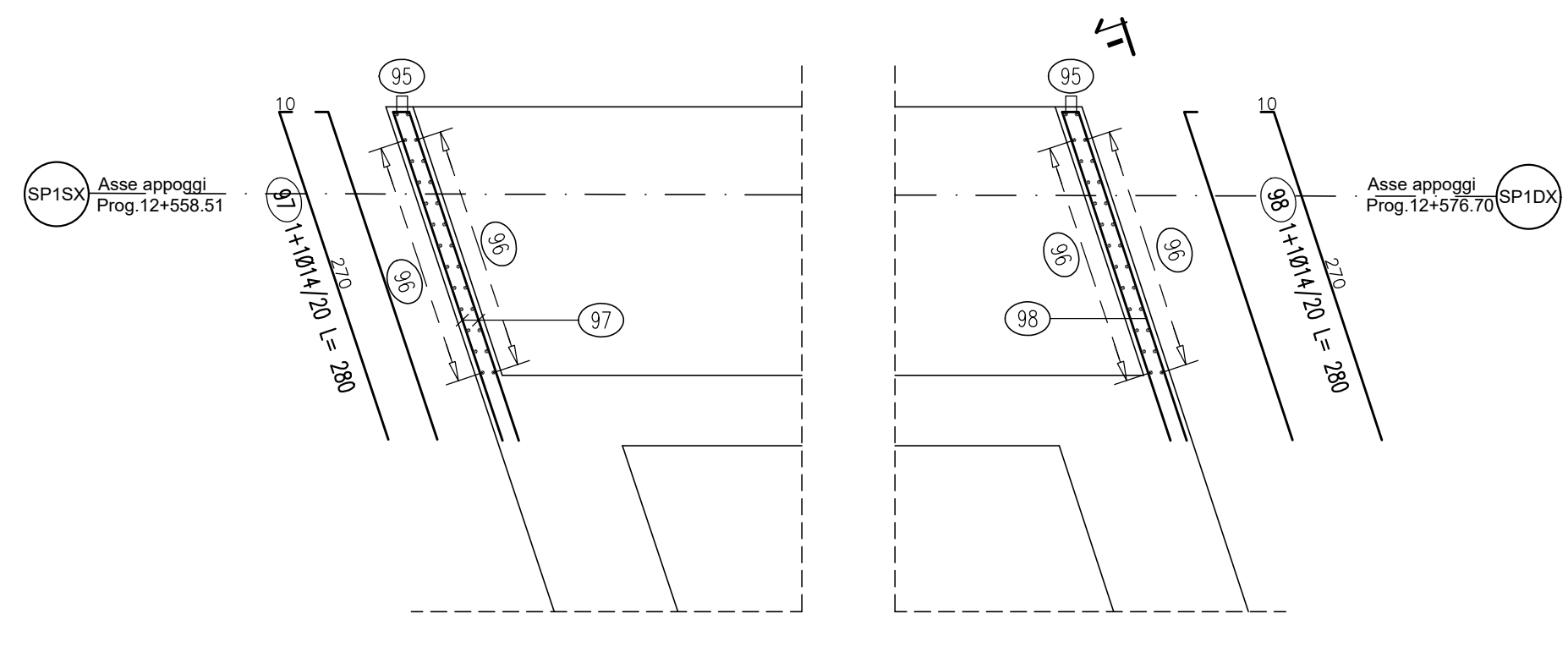
Spalla Sp1  
VISTA E-E  
Scala 1:50



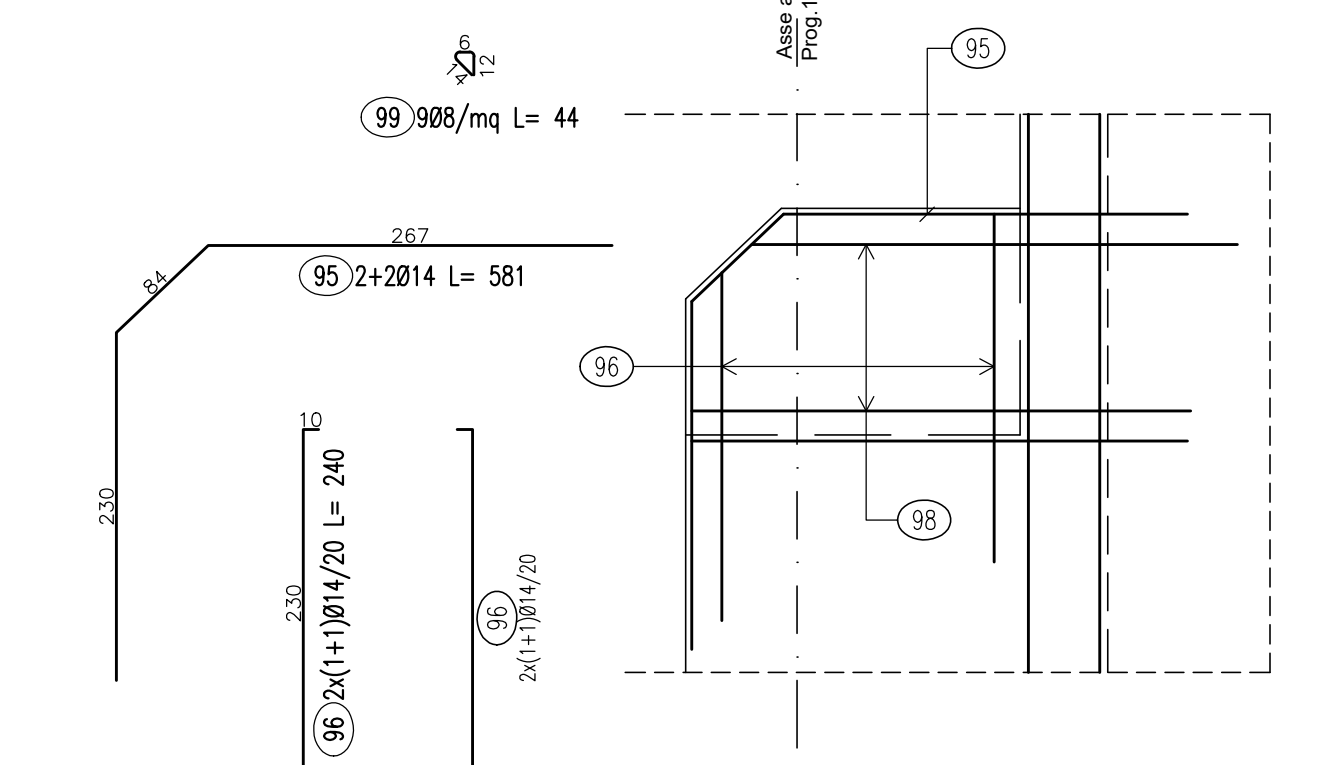
Spalla Sp1  
VISTA F-F  
Scala 1:50



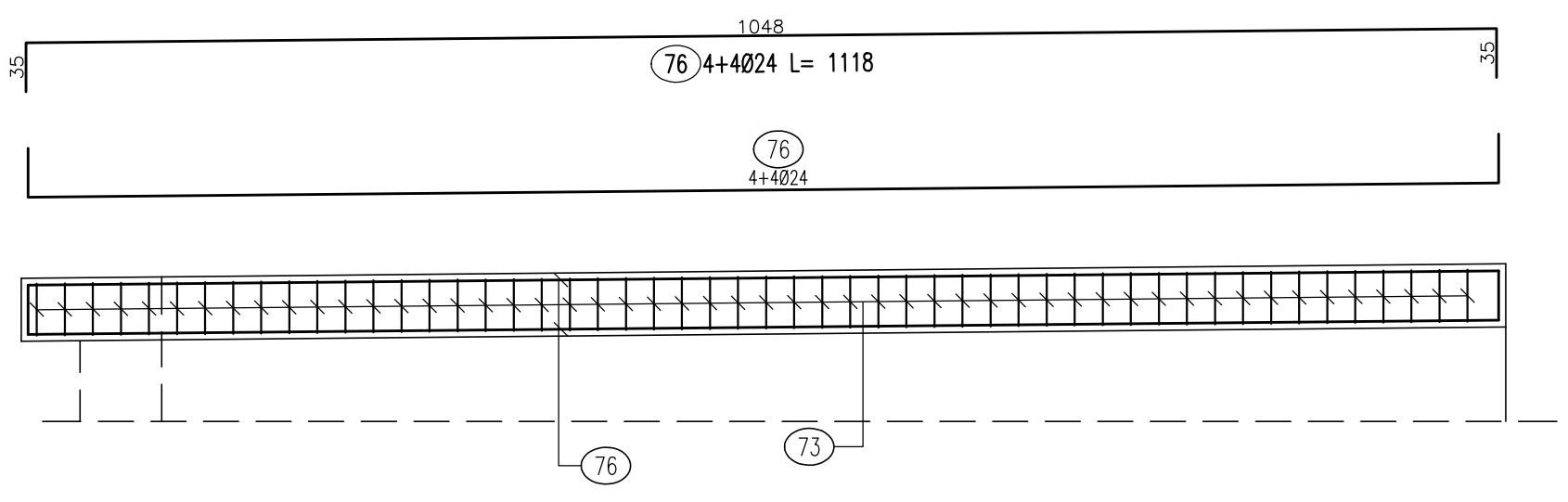
Spalla Sp1  
Armatura muro laterale - Pianta  
Scala 1:50



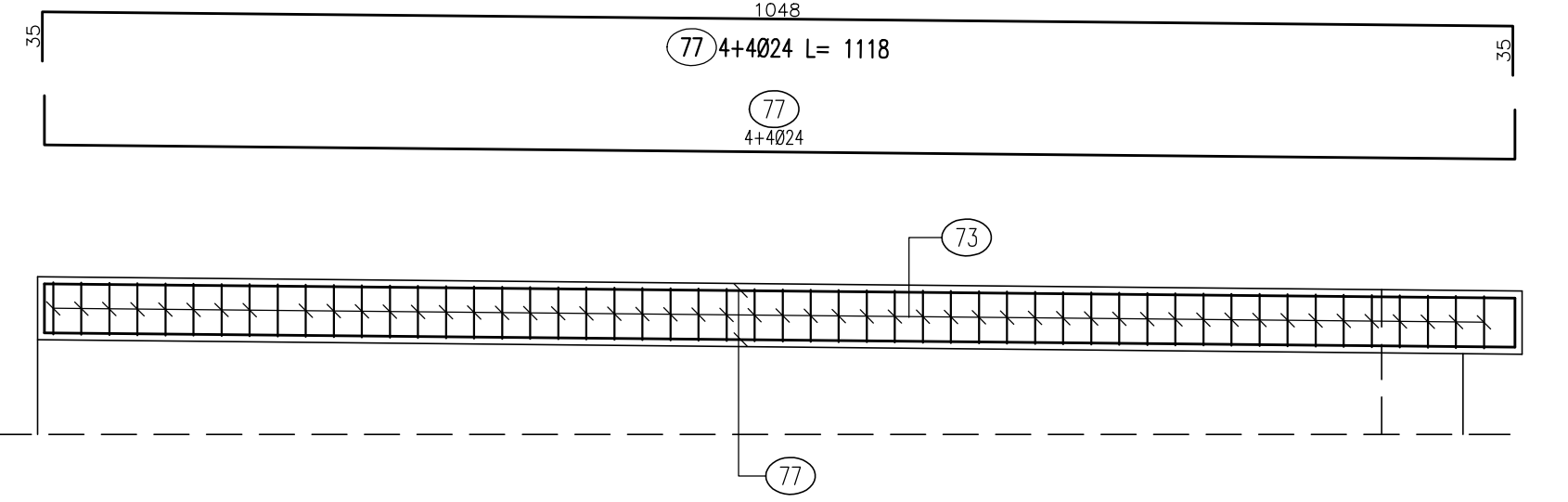
Spalla Sp1  
Vista I-I  
Scala 1:50



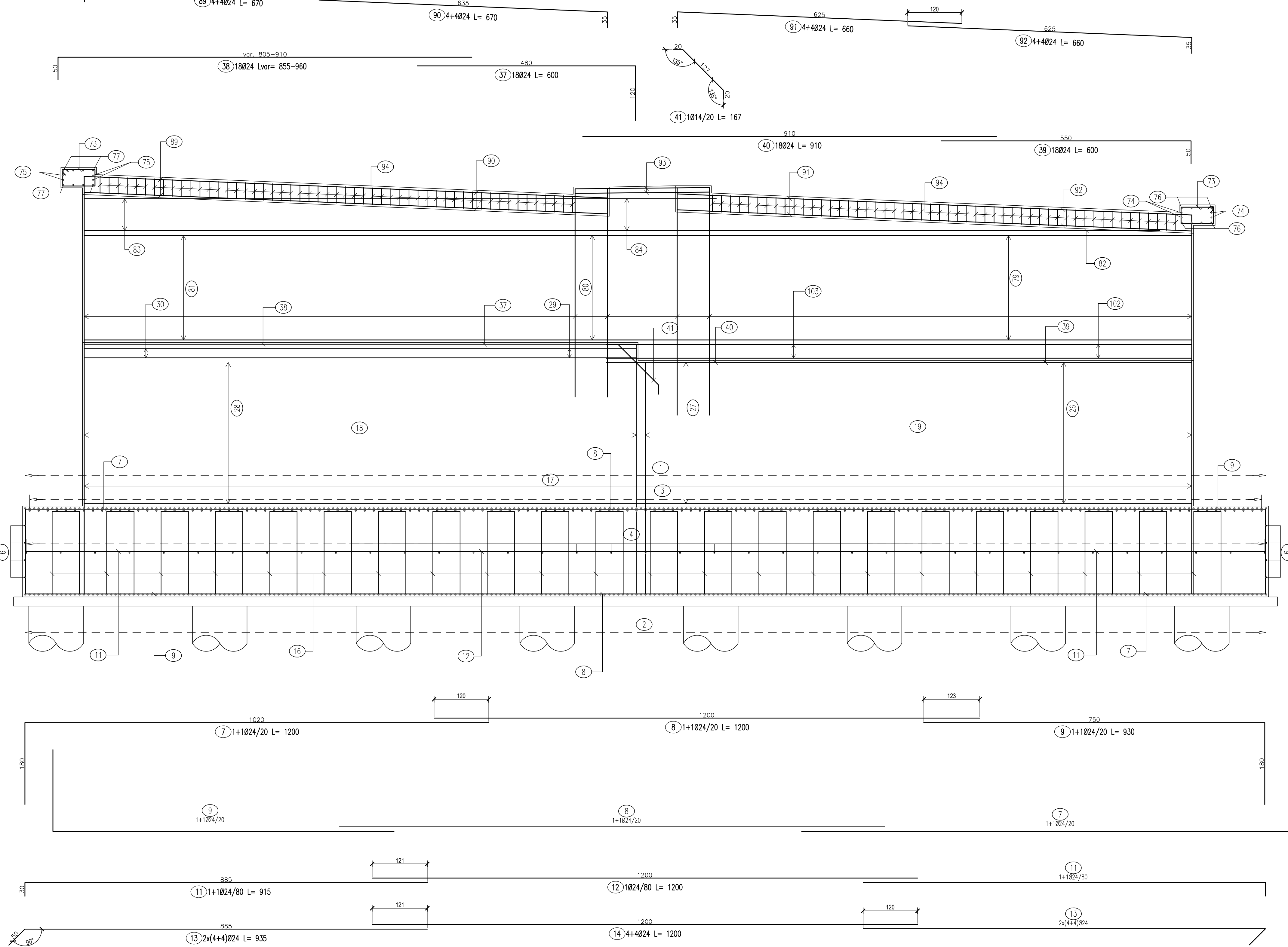
Spalla Sp1  
VISTA G-G  
Scala 1:50



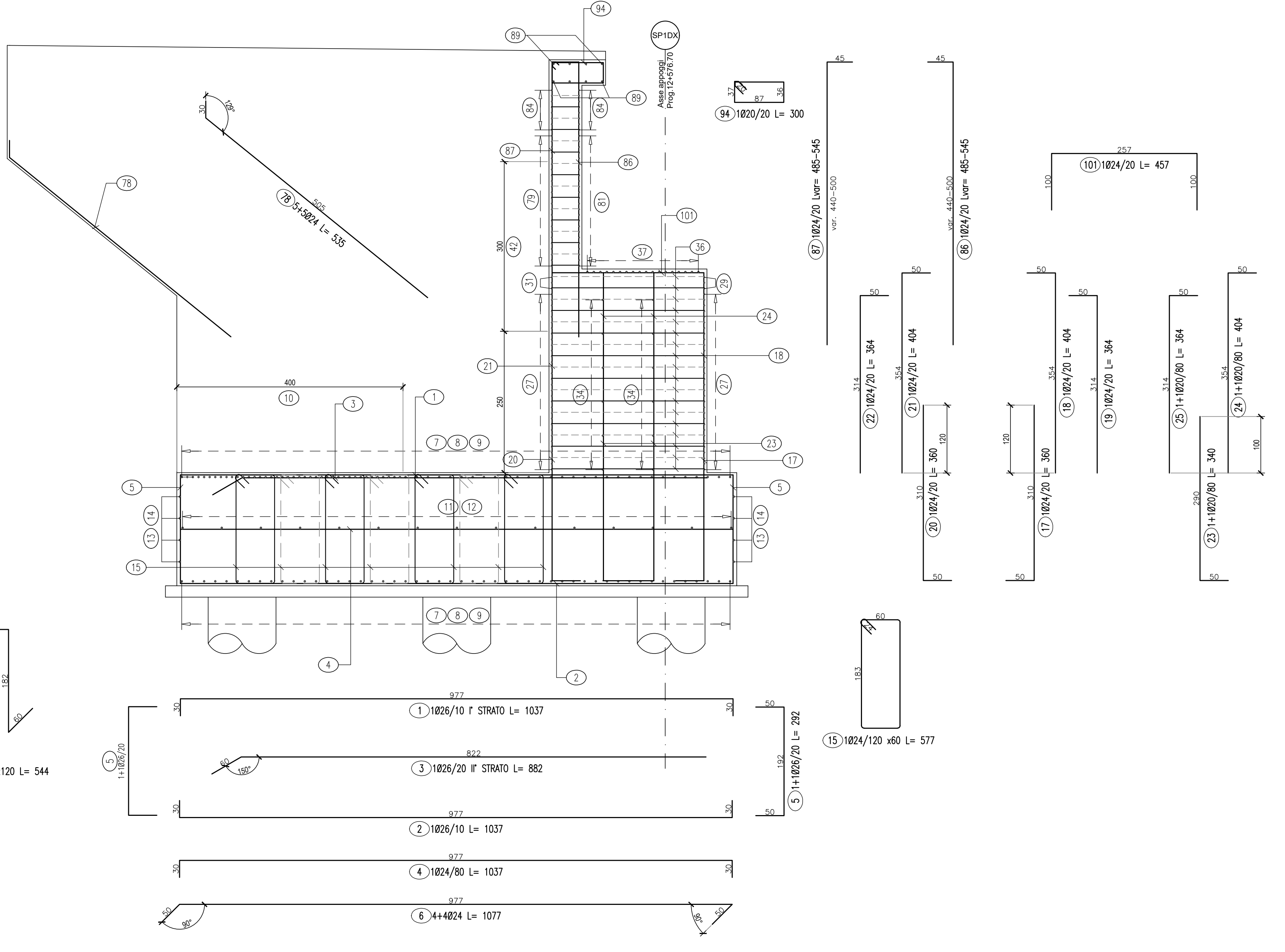
Spalla Sp1  
VISTA H-H  
Scala 1:50



Spalla Sp1  
Vista A-A  
Scala 1:50



Spalla Sp1  
VISTA D-D  
Scala 1:50



NOTE:  
 1) In tutte le sezioni materiali non rilevanti all'elaborazione.  
 2) La falcidia viene eseguita con pannelli prefabbricati in c.a. con rivestimento in matita collocati in posizione tale da garantire gli appoggi orizzontali e verticali in corrispondenza delle zone di appoggio.  
 3) Per i dettagli relativi alle barre di sicurezza e ai relativi appoggi, vedere la sezione tipo S1-STR-03.  
 4) Per il sistema di ancoraggio delle barre di sicurezza, vedere la sezione tipo S1-STR-03.  
 5) Per il sistema di ancoraggio delle barre di sicurezza, vedere la sezione tipo S1-STR-03.  
 6) Per il sistema di ancoraggio delle barre di sicurezza, vedere la sezione tipo S1-STR-03.  
 7) Per il sistema di ancoraggio delle barre di sicurezza, vedere la sezione tipo S1-STR-03.  
 8) Per il sistema di ancoraggio delle barre di sicurezza, vedere la sezione tipo S1-STR-03.  
 9) Per il sistema di ancoraggio delle barre di sicurezza, vedere la sezione tipo S1-STR-03.  
 10) Per il sistema di ancoraggio delle barre di sicurezza, vedere la sezione tipo S1-STR-03.

**anas**  
GRUPPO FS ITALIANI

Direzione Progettazione e Realizzazione Lavori

**ITINERARIO RAGUSA-CATANIA**  
Collegamento viario compreso tra lo Svincolo della S.S. 514 "di Chiamonte" con la S.S. 115 e lo Svincolo della S.S. 194 "Ragusana"  
LOTTO 4 - Dallo svincolo n. 8 "Francoforte" (compreso) allo svincolo della "Ragusana" (escluso)

**PROGETTO ESECUTIVO** COD: PA898

PROGETTISTA RESPONSABILE DELL'INTEGRAZIONE DELLE PRESTAZIONI  
SPECIALISTICHE:  
Dott. Ing. Sandro Giannini  
Ordine degli Ingegneri della Prov. di Perugia n° A331

MANDATARIA:  
Sintagma  
Dott. Ing. M. Giannini  
Dott. Ing. F. Giannini  
Dott. Ing. A. Giannini  
Dott. Ing. L. Giannini

AMANDANTE:  
Sintagma  
Dott. Ing. M. Giannini  
Dott. Ing. F. Giannini  
Dott. Ing. A. Giannini  
Dott. Ing. L. Giannini

IL GEOLOGO:  
Dott. Geol. Giorgio Carlucci  
Ordine dei Geologi della Regione Umbra n° 108

IL COORDINATORE PER LA SICUREZZA IN FASE DI PROGETTAZIONE:  
Dott. Ing. Filippo Rambalano  
Ordine degli Ingegneri della Provincia di Perugia n° A1373

VISTO IL RESPONSABILE DEL PROCEDIMENTO  
Dott. Ing. Luigi Alupi

**VIADOTTI**  
**PONTE BUONAFEDE - CARR. SX**  
Armatura spalla S1 - Tav. 2 di 2

REVISIONE	SCALA
A	VARIE

REVISIONE	DATA	REDAZIONE	VERIFICATO	APPROVATO
A	03/07/2021	S. Paoletti	F. Giannini	M. Giannini