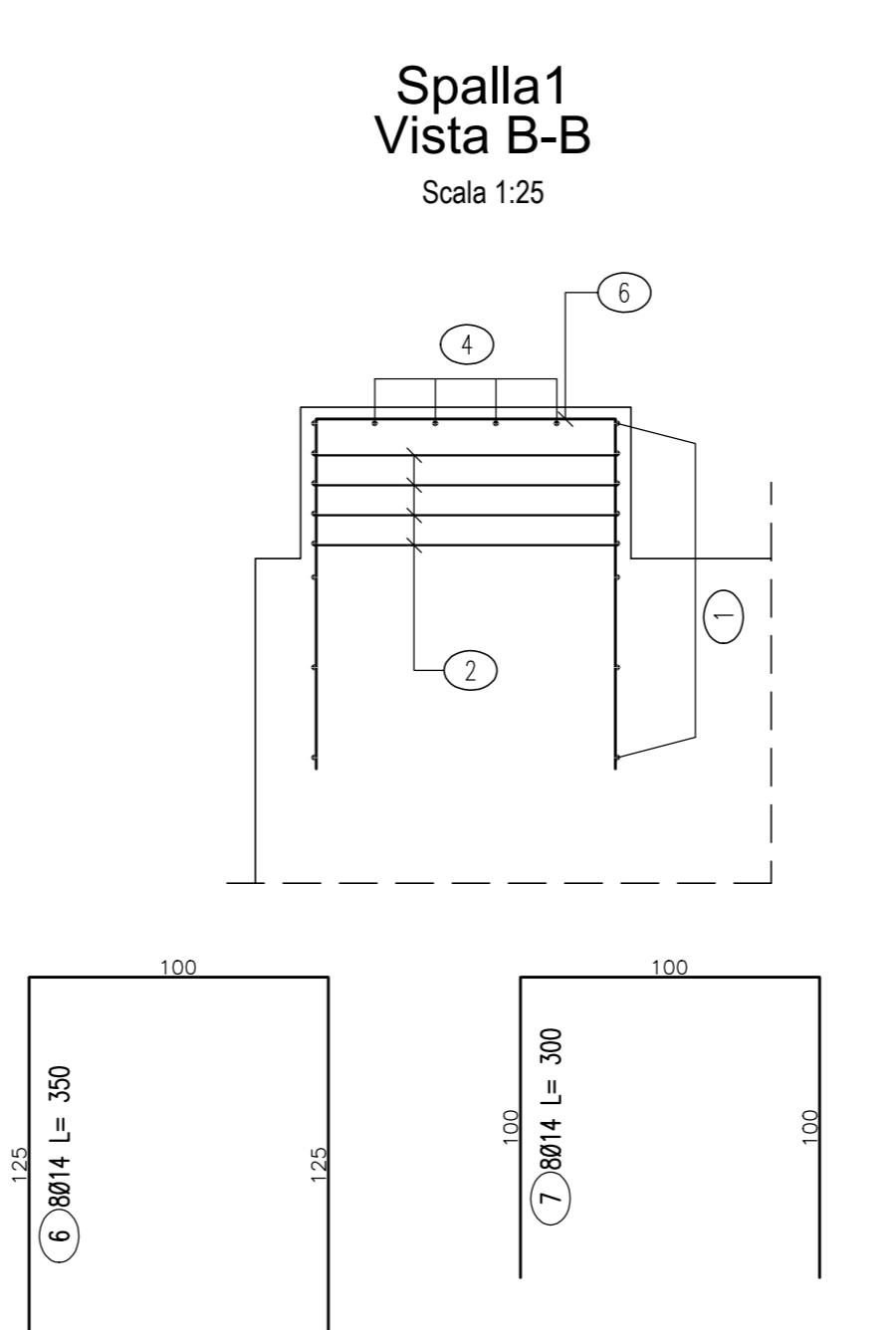
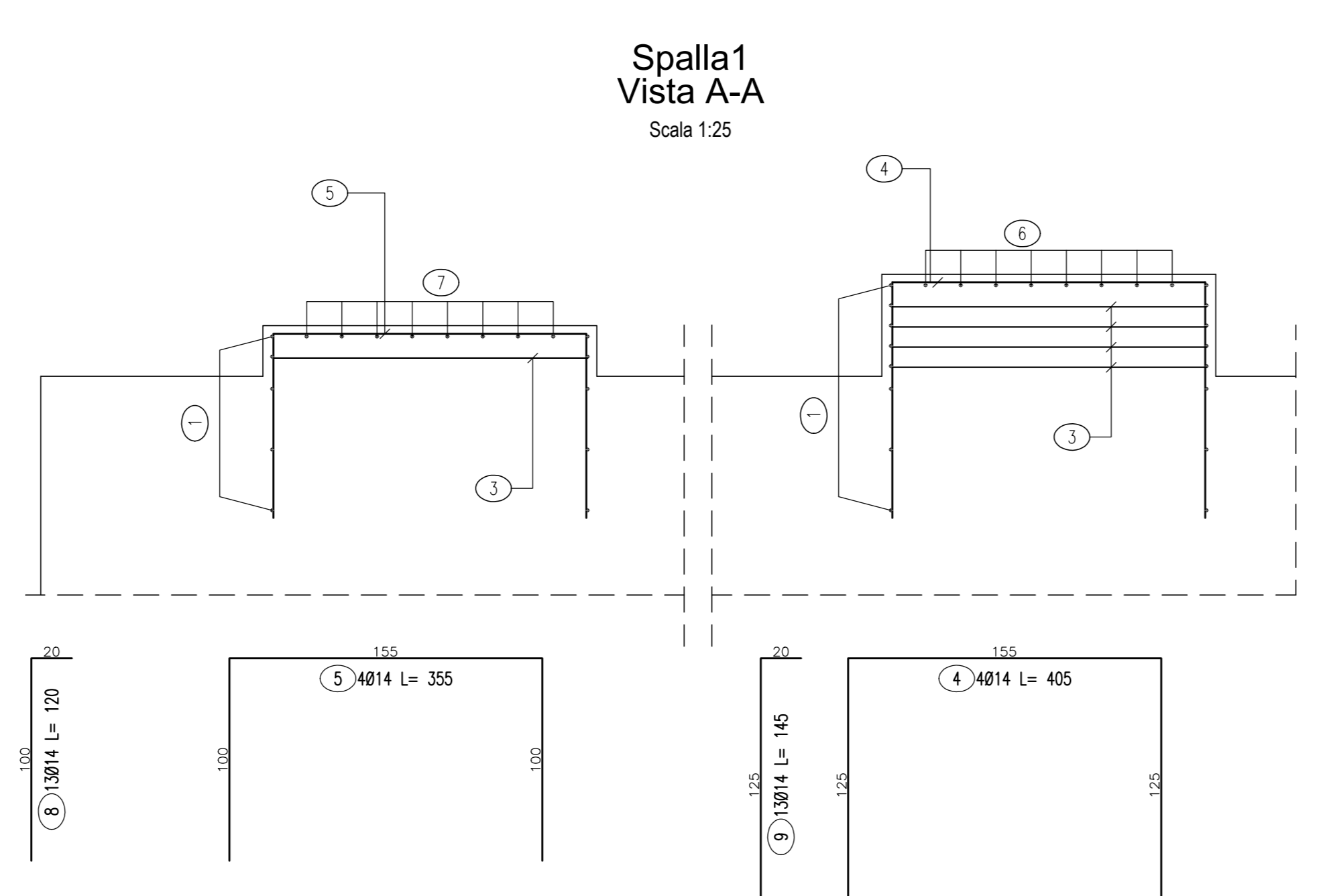
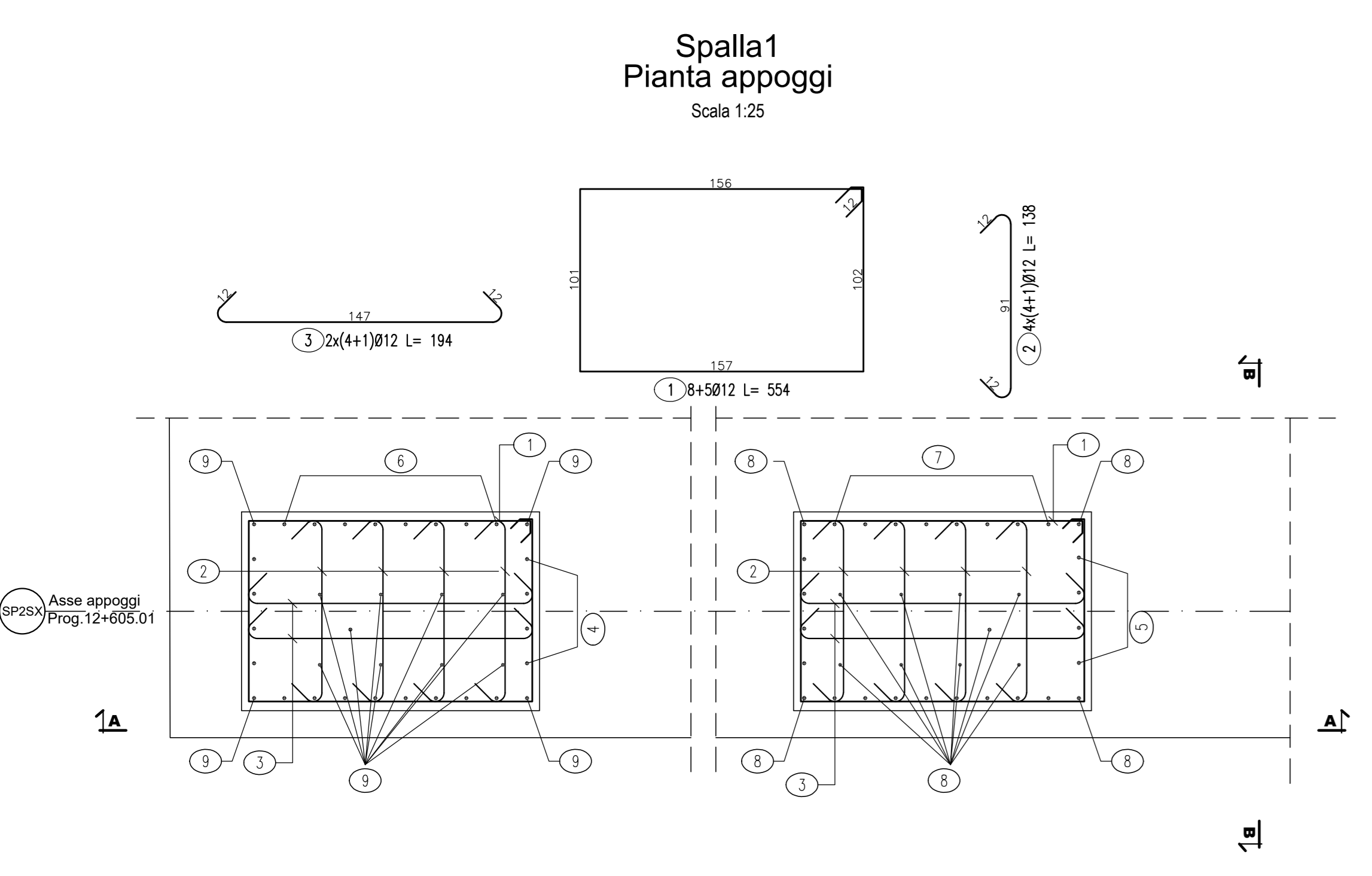


Pos.	Dia. #	Ferri	Totale Ferri	Lung(Cm)	kg/m	Sagomatura	Tot. Kg
1	12	8+5	13	554	0.888		64
2	12	4x(4+1)	20	138	0.888		24.5
3	12	2x(4+1)	10	194	0.888		17.2
4	14	4	4	405	1.208		19.6
5	14	4	4	355	1.208		17.2
6	14	8	8	350	1.208		33.8
7	14	8	8	300	1.208		29
8	14	13	13	120	1.208		18.8
9	14	13	13	145	1.208		22.8
TOTALE PESO Kg.							246.8



Pos.	Dia. #	Ferri	Totale Ferri	Lung(Cm)	kg/m	Sagomatura	Tot. Kg
1	12	8+5	13	554	0.888		64
2	12	4x(4+1)	20	138	0.888		24.5
3	12	2x(4+1)	10	194	0.888		17.2
4	14	4	4	405	1.208		19.6
5	14	4	4	355	1.208		17.2
6	14	8	8	350	1.208		33.8
7	14	8	8	300	1.208		29
8	14	13	13	120	1.208		18.8
9	14	13	13	145	1.208		22.8
TOTALE PESO Kg.							246.8

NOTE:
 1) Per la tabella materiali fare riferimento all'elaborato T06030202020;
 2) La feritura viene eseguita con permessi prefabbricati in c.a. con iniezione in metro colata in presenza del Dg. garantire gli spessori strutturali riportati in carpenteria e saranno completati da armatura appoggi da erogare nel calcestruzzo da gettare nella parte superiore del paramello. 3) Per i dettagli relativi alla struttura appoggi da erogare nel calcestruzzo da gettare nella parte superiore del paramello. 4) Per i sistemi di smaltimento acque di piattaforma nei ricetti dettagli vedere le planimetrie idrauliche e gli elaborati di sezioni tipo.

Direzione Progettazione e Realizzazione Lavori

ITINERARIO RAGUSA-CATANIA
 Collegamento viario compreso tra lo Svincolo della S.S. 514 "di Chiaramonte" con la S.S. 115 e lo Svincolo della S.S. 194 "Ragusana"
 LOTTO 4 - Dallo svincolo n. 8 "Francforte" (compreso) allo svincolo della "Ragusana"(escluso)

PROGETTO ESECUTIVO COD. **PA898**

PROGETTAZIONE: ATI SINTAGMA - GP INGEGNERIA - COOPROGETTI - GDS - ICARIA - OMNISERVICE

PROGETTISTA RESPONSABILE DELL'INTEGRAZIONE DELLE PRESTAZIONI SPECIFICAZIONE:
 Dott. Ing. Nando Granieri
 Ordine degli Ingegneri della Prov. di Perugia n° A351

IL GRUPPO DI PROGETTAZIONE:
SINTAGMA
 Dott. Ing. P. Granieri
 Dott. Ing. P. Granieri
 Dott. Ing. A. Baccarelli
 Dott. Ing. L. Pini

MANDANTE:
COOPERATIVA A.S.P. SINTAGMA
 Dott. Ing. G. Di Stefano
 Dott. Ing. A. Di Stefano
 Dott. Ing. S. Marone
 Dott. Arch. E. A. E. Cione
 Dott. Arch. M. Pini
 Dott. Arch. P. Di Stefano
 Dott. Ing. G. Pini

IL GEOLOGO:
 Dott. Geol. Giorgio Cerugliani
 Ordine dei Geologi della Regione Umbria n° 208

IL COORDINATORE PER LA SICUREZZA IN FASE DI PROGETTAZIONE:
 Dott. Ing. Filippo Rombiano
 Ordine degli Ingegneri della Provincia di Perugia n° A3373

VISTO IL RESPONSABILE DEL PROCEDIMENTO
 Dott. Ing. Luigi Mupo

IL GEOMETRA:
ABSA
 Dott. Ing. P. Agnello

**VIADOTTI
 PONTE BUONAFEDE - CARR. SX
 Armatura baggioli**

CODICE PROGETTO	NOME FILE	REVISIONE	SCALA
PROGETTO L04082 E 2101	PROVA/STRADA/SGA	A	1:25
ELAB.	T04V106STRAR06		

A	Emissione	04/2021	F. Pini	F. Duranti	N. Granieri
REV.	DESCRIZIONE	DATA	REDATTO	VERIFICATO	APPROVATO