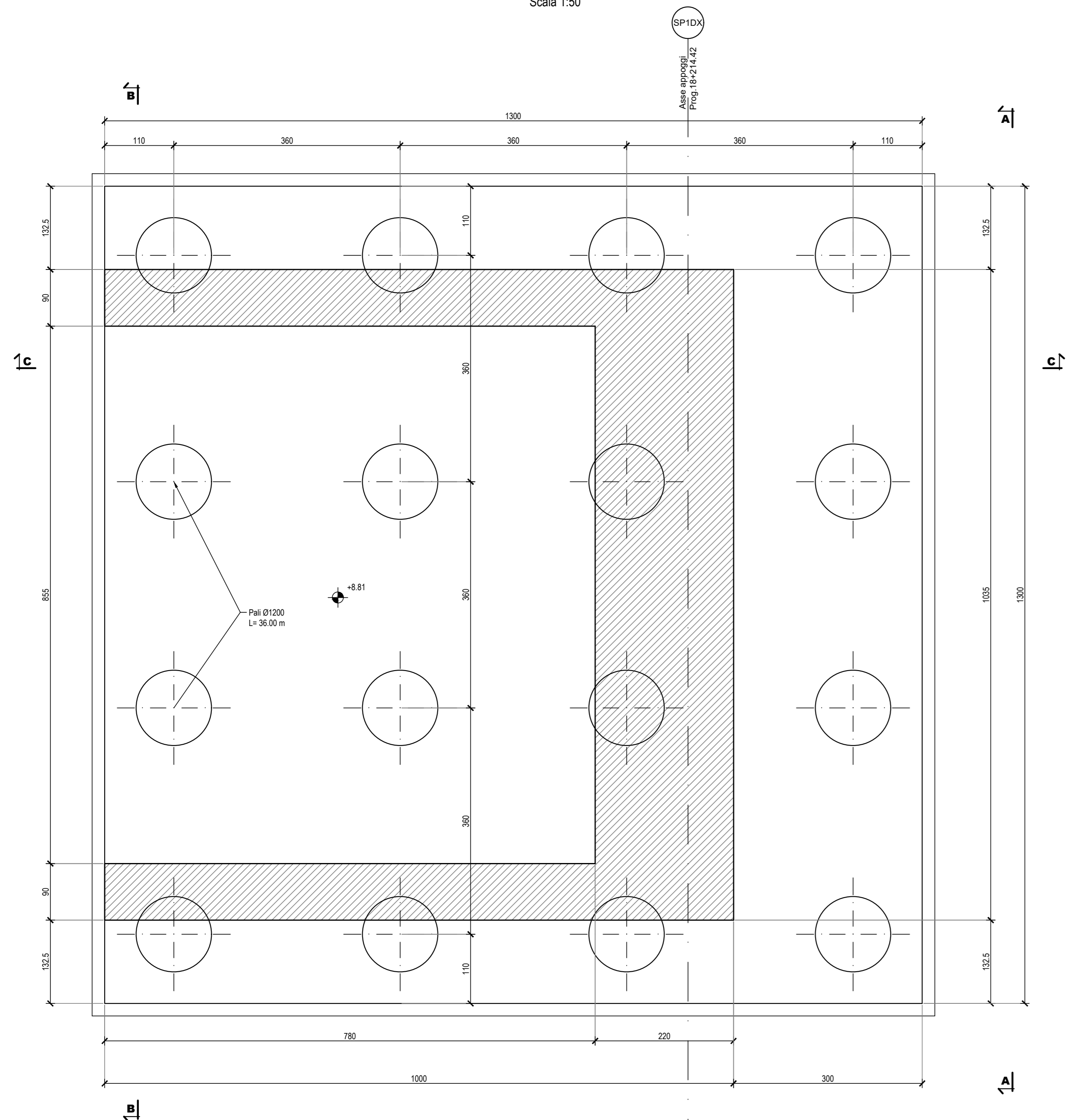


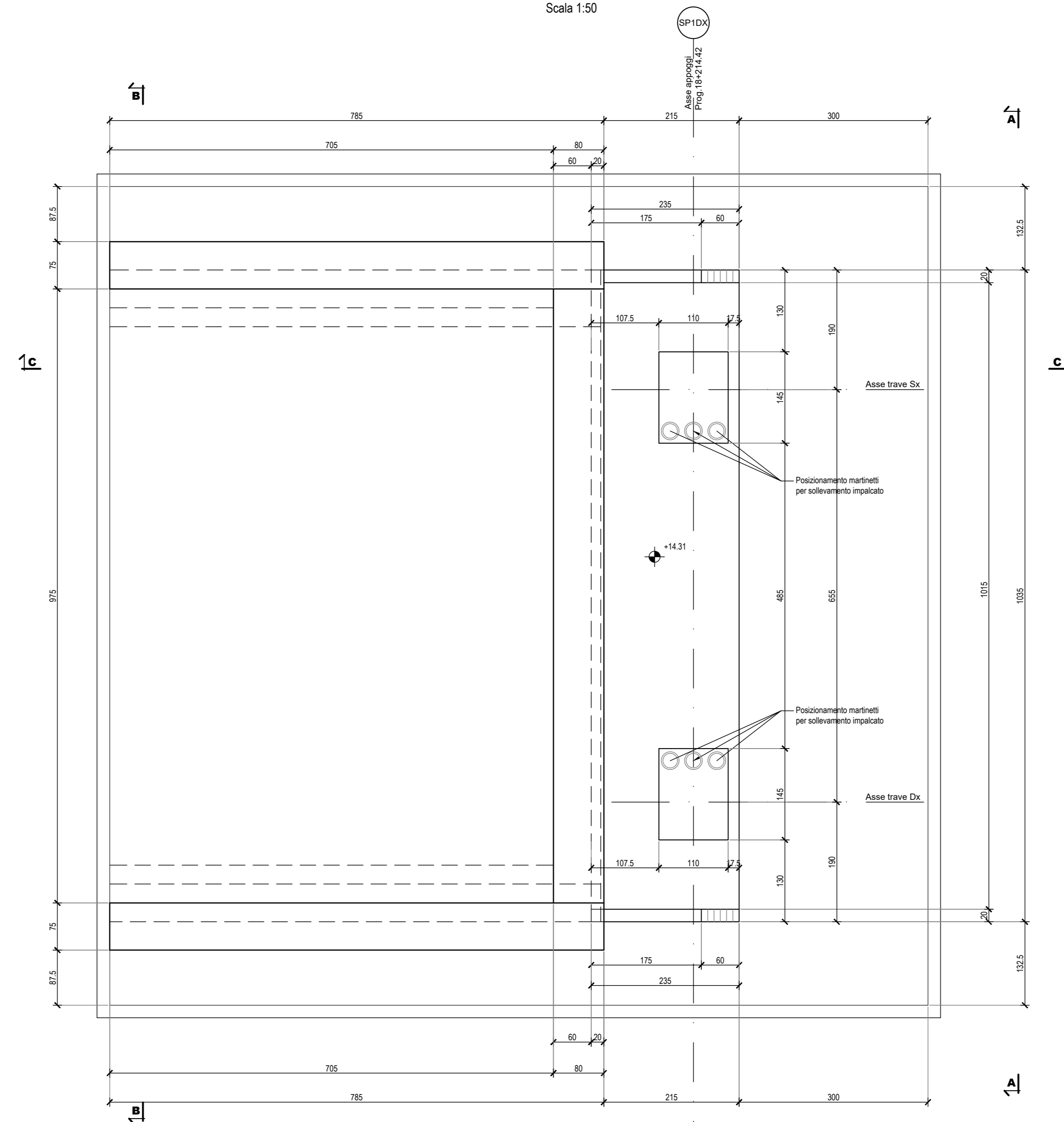
Spalla Sp1  
Pianta spiccato

Scala 1:50



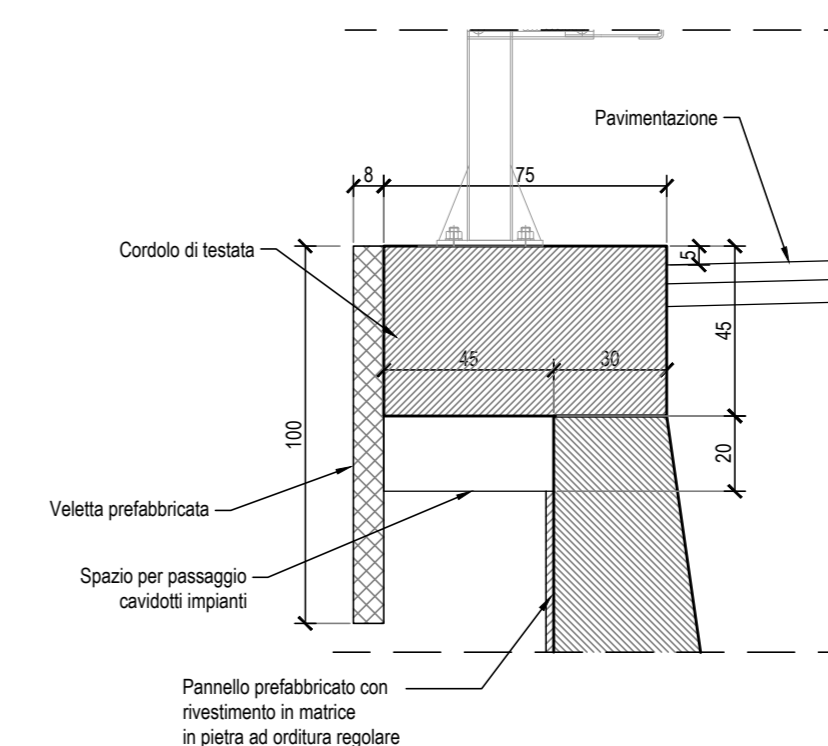
Spalla Sp1  
Vista dall'alto

Scala 1:50



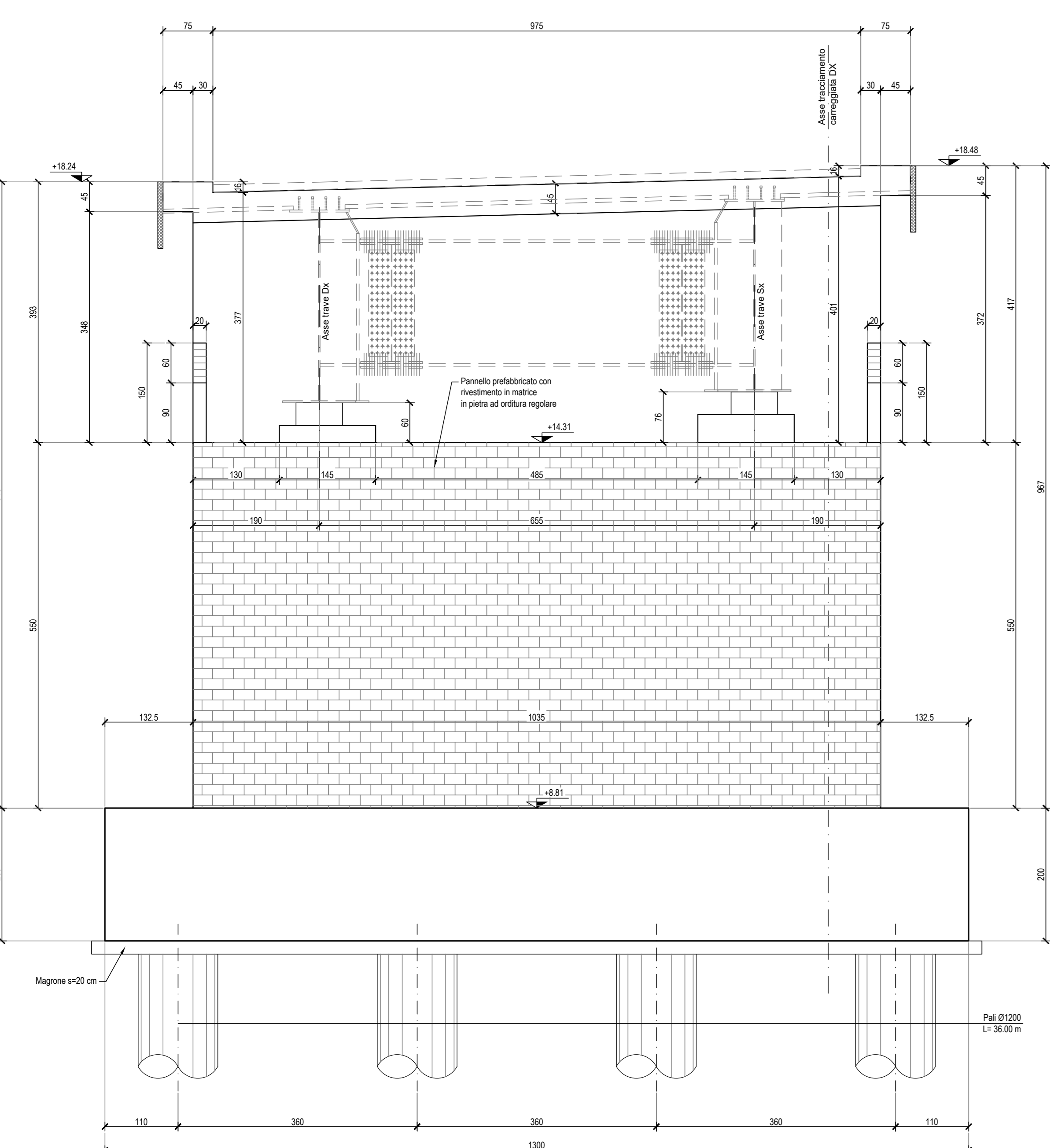
Particolare cordolo muri di risvolto

Scala 1:20



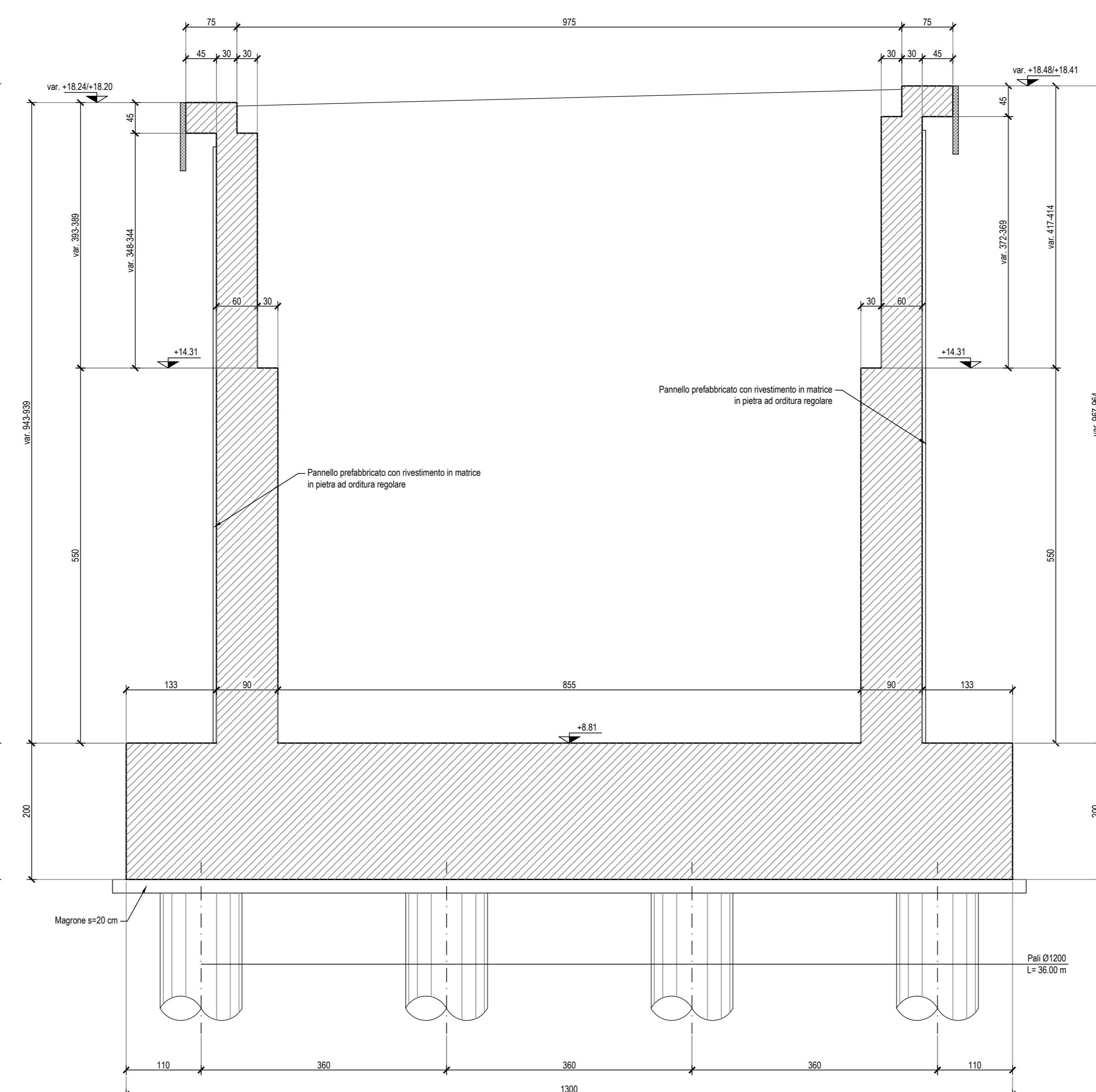
Spalla Sp1  
Vista A-A

Scala 1:50



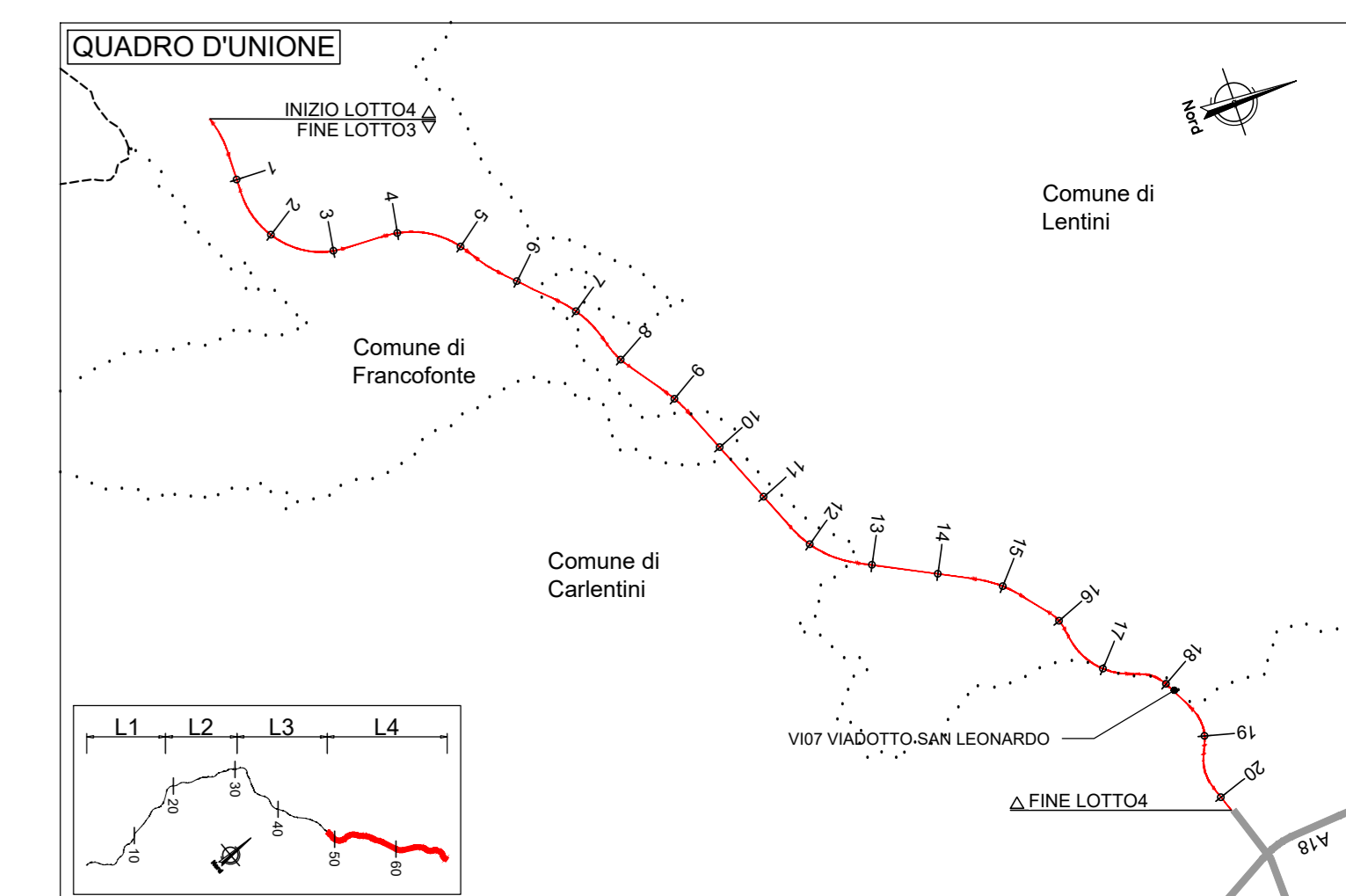
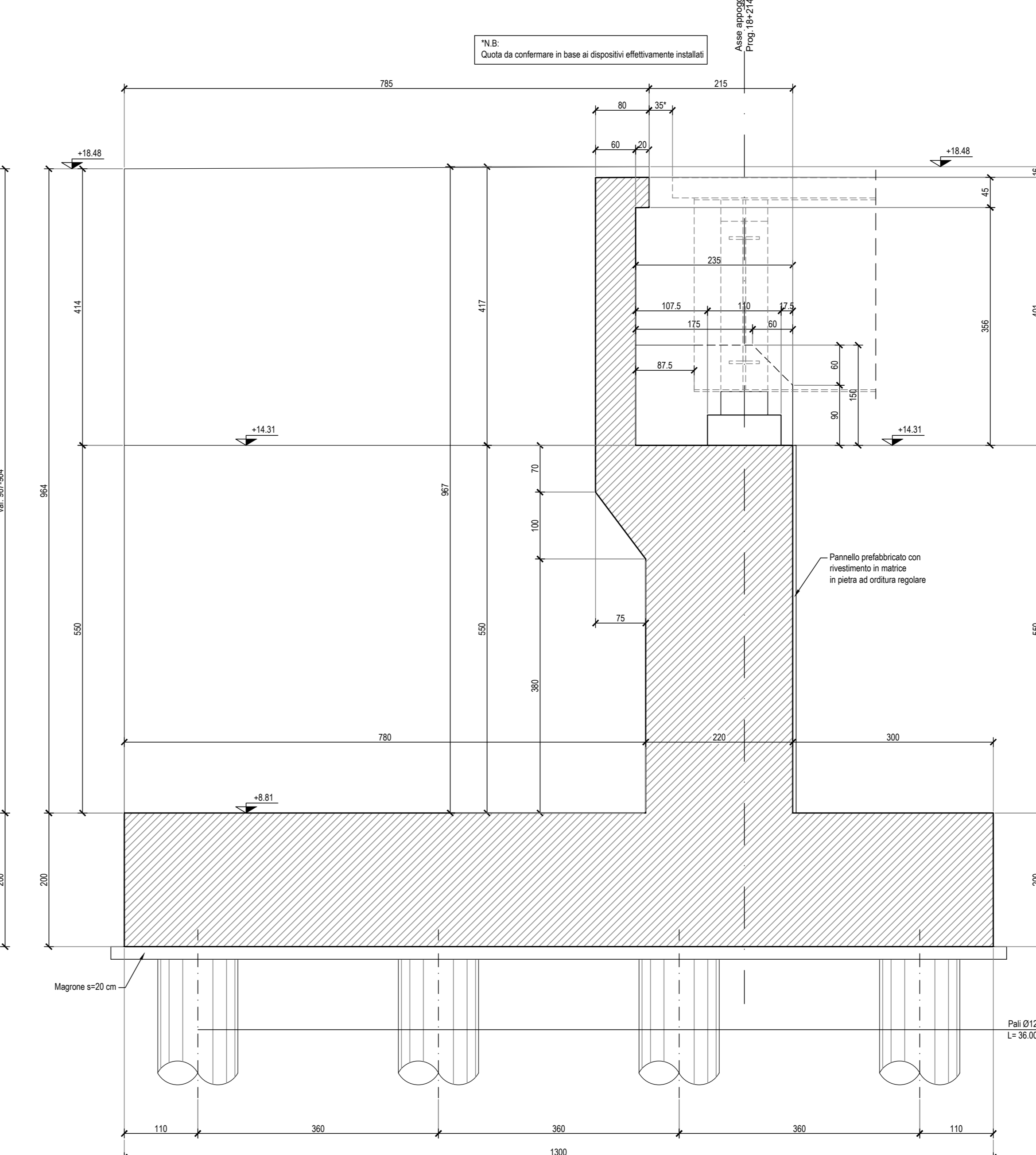
Spalla Sp1  
Sezione B-B

Scala 1:50



Spalla Sp1  
Sezione C-C

Scala 1:50



NOTE:  
1) Per la scelta materiali fare riferimento all'elaborato 1045601GEN2021.  
2) La trave viene eseguita con pannelli prefabbricati in c.a. con investimento in matrice collocati in posizione tale da garantire gli appoggi strutturali opposti in carpenteria e saranno completati da armatura appoggetta da appoggi nel sottobanco da gettare nella parte posteriore del pannello.  
3) Per i dettagli relativi alla barriera di sicurezza e in materia opere di contenimento vedere in sezione tipo strabali e gli elaborati "Stradivale e barriere di sicurezza".  
4) Per il sistema di smaltimento acque di piattaforma ed relativi dettagli vedere le planimetrie strabali e gli elaborati di sezione tipo.

**anas**  
GRUPPO FS ITALIANI

Direzione Progettazione e Realizzazione Lavori

**ITINERARIO RAGUSA-CATANIA**  
Collegamento viario compreso tra lo Svincolo della S.S. 514 "di Chiaromonte" con la S.S. 115 e lo Svincolo della S.S. 194 "Ragusana"  
LOTTO 4 - Dallo svincolo n. 8 "Francoronte" (composito) allo svincolo della "Ragusana"(escluso)

**PROGETTO ESECUTIVO** COD. **PA898**

PROGETTAZIONE: ATI SINTAGMA - GP INGEGNERIA - COOPROGETTI - GDG - ICARIA - OMNISERVICE

PROGETTISTA RESPONSABILE DELL'INTEGRAZIONE DELLE PRESTAZIONI SPECIFICAZIONE:  
Dott. Ing. Nando Granieri  
Ordine degli Ingegneri della Prov. di Perugia n° A351

IL GRUPPO DI PROGETTAZIONE:  
MANDATARIA:  
**Sintagma**  
Dott. Ing. N. Granieri  
Dott. Ing. F. Duranti  
Dott. Arch. A. Biondani  
Dott. Arch. L. Pini

MANDANTI:  
**ANAS**  
Dott. Ing. G. Lucifora  
Dott. Ing. A. Di Giovanni  
Dott. Arch. S. Marone  
Dott. Arch. M. Pini  
Dott. Arch. P. Zanni  
Dott. Ing. G. Pini

IL GEOLOGO:  
Dott. Geol. Giorgio Cerrogliani  
Ordine dei Geologi della Regione Umbria n° 108

IL COORDINATORE PER LA SICUREZZA IN FASE DI PROGETTAZIONE:  
Dott. Ing. Filippo Farnbianco  
Ordine degli Ingegneri della Provincia di Perugia n° A1373

VISTO IL RESPONSABILE DEL PROCEDIMENTO  
Dott. Ing. Luigi Mupo

VIADOTTI  
VIADOTTO SAN LEONARDO - CARR. DX  
Carpenteria spalla S1

CODICE PROGETTO: **L0408Z E 2101**  
NOME FILE: **70440/2101018**  
REVISIONE: **B**  
SCALA: **1:50**

PROGETTO	LV. PROG.	N. PROG.	REVISIONE	SCALA
<b>L0408Z</b>	<b>E</b>	<b>2101</b>	<b>B</b>	<b>1:50</b>

REV.	DESCRIZIONE	DATA	REDATTO	VERIFICATO	APPROVATO
<b>B</b>	Revisione a seguito di Rapporto di Verifica	Nov 2021	S. Pignatelli	F. Duranti	M. Granieri
<b>A</b>	Emissione	Giù 2021	S. Pignatelli	F. Duranti	M. Granieri