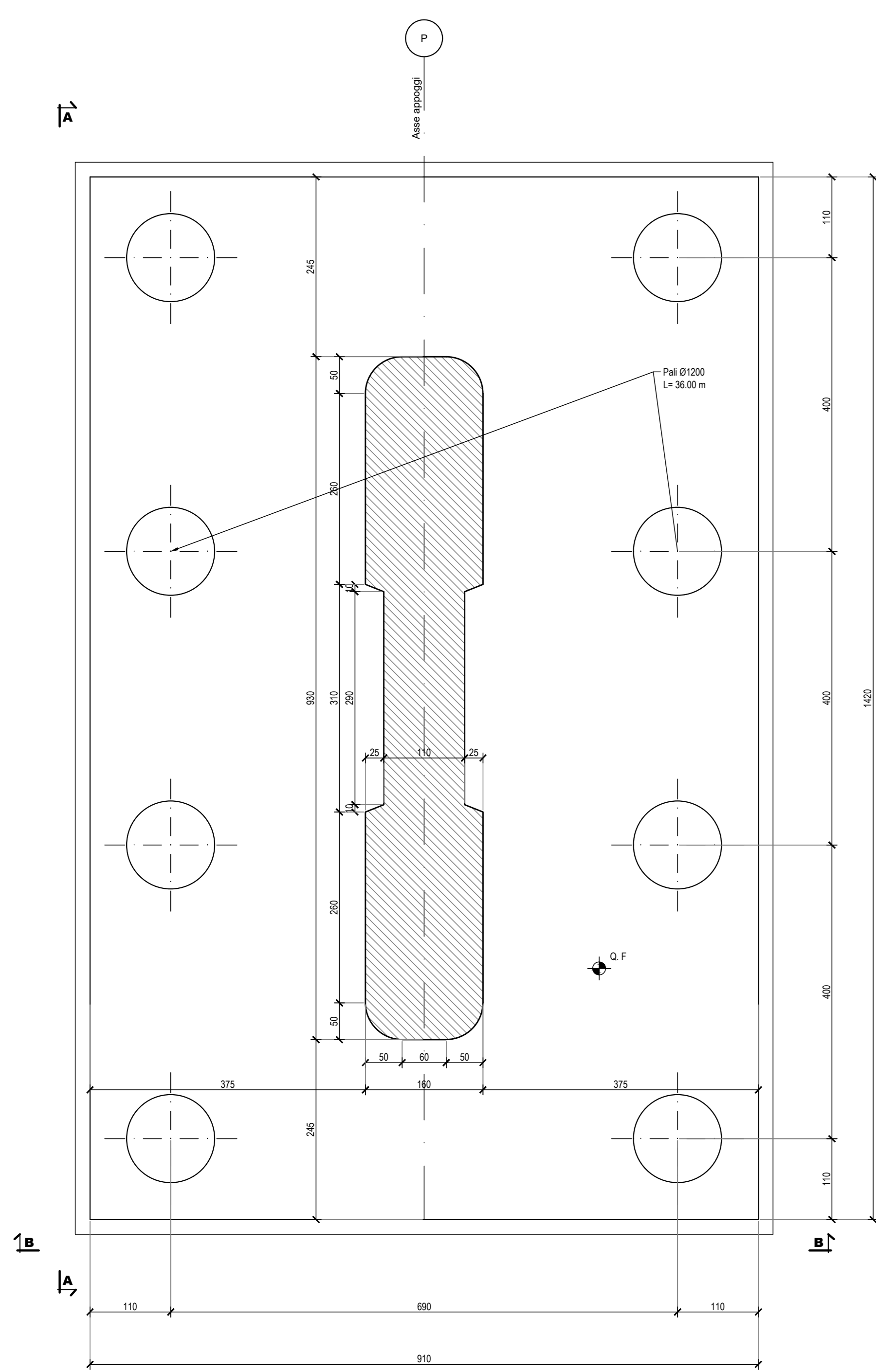


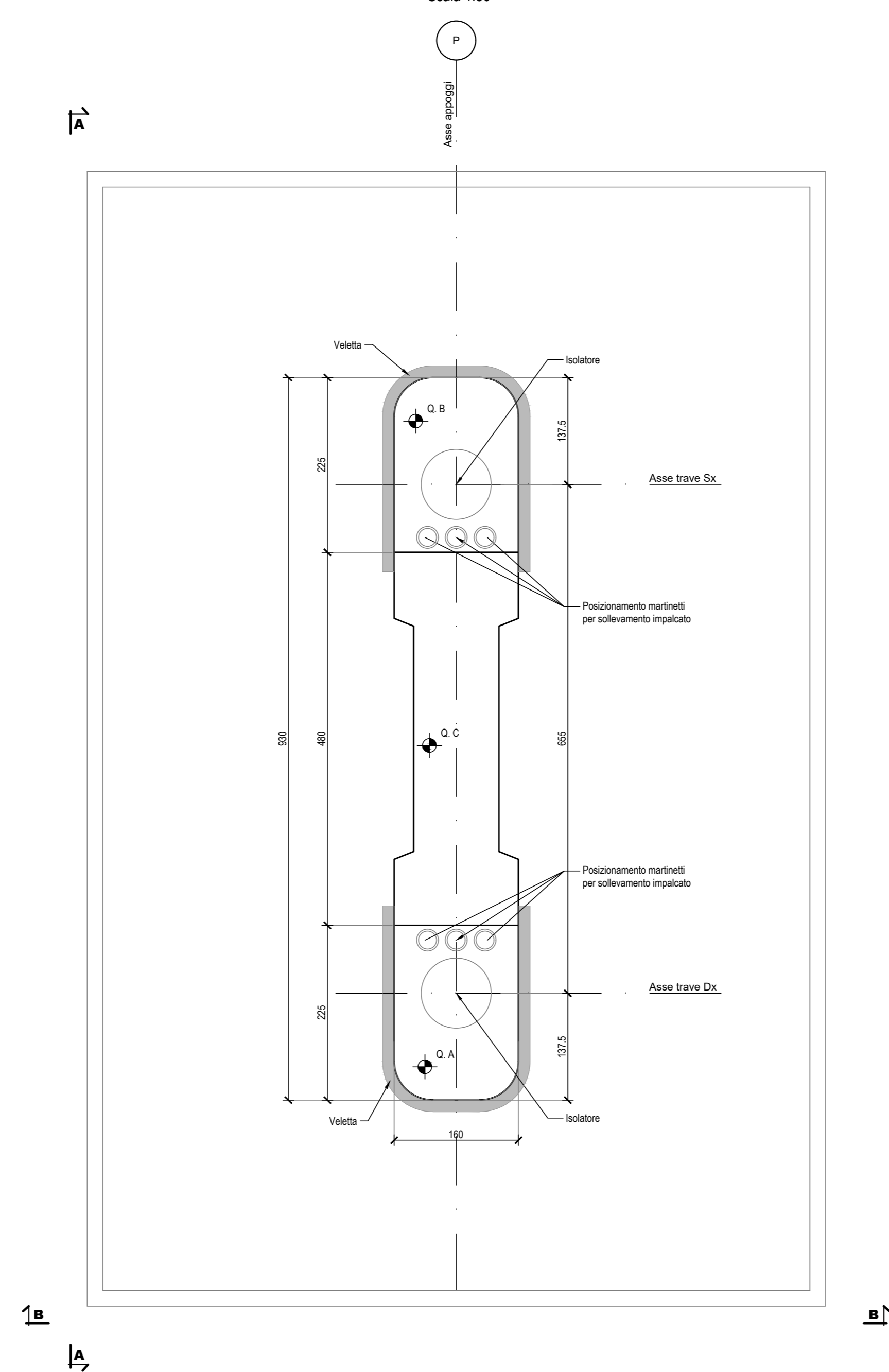
Pianta Spiccato

Scala 1:50



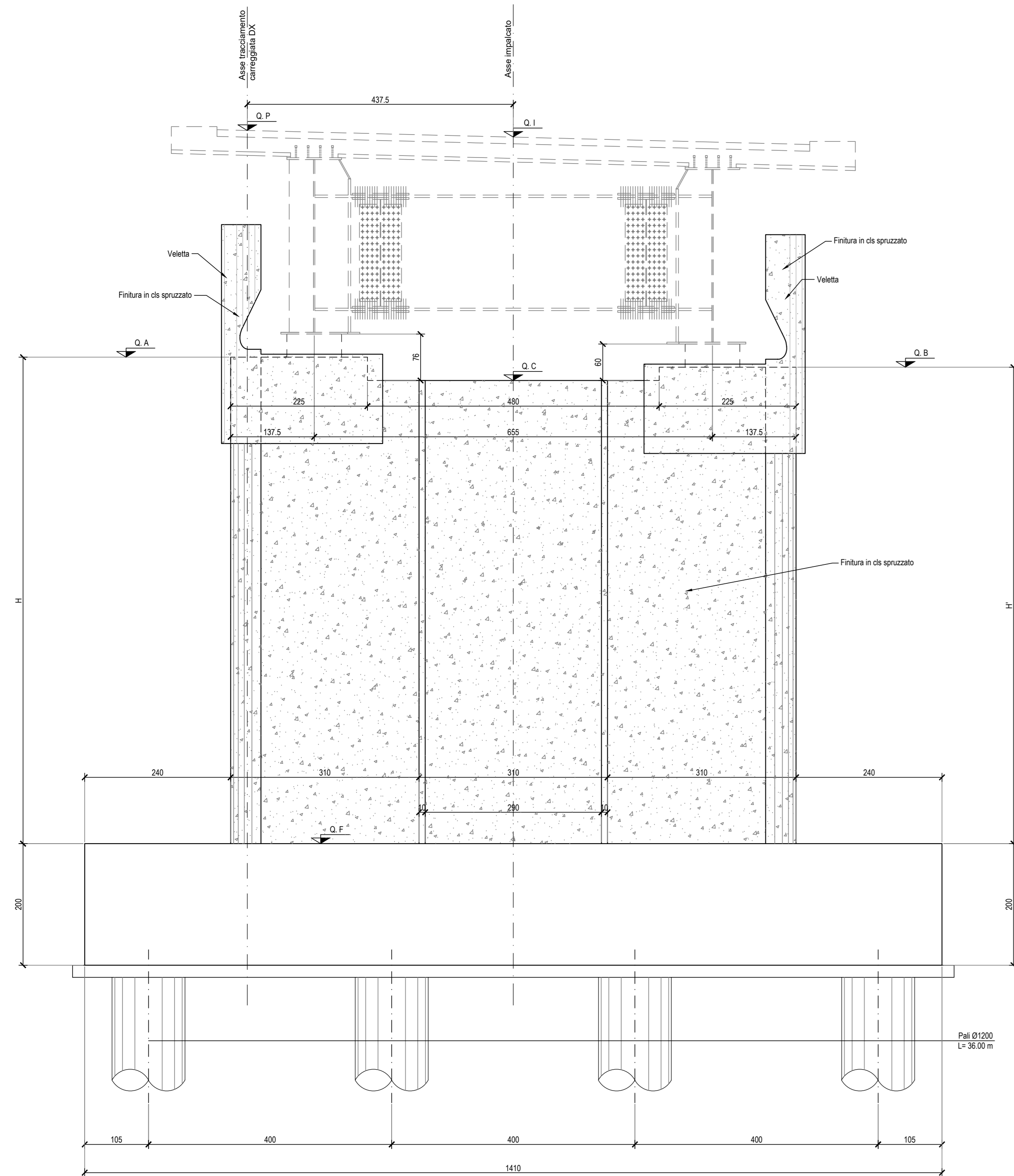
Pianta pulvino

Scala 1:50



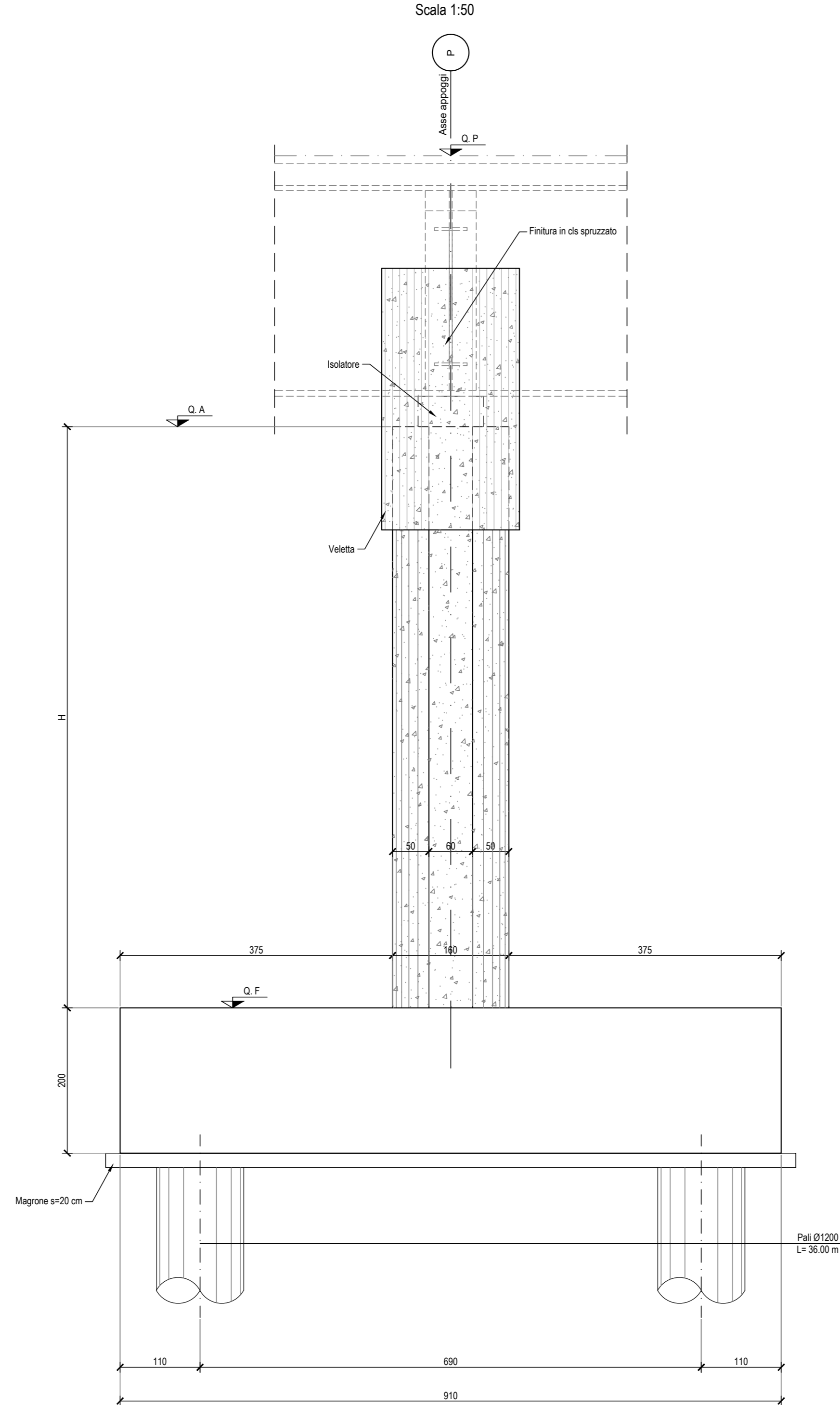
Vista A-A

Scala 1:50



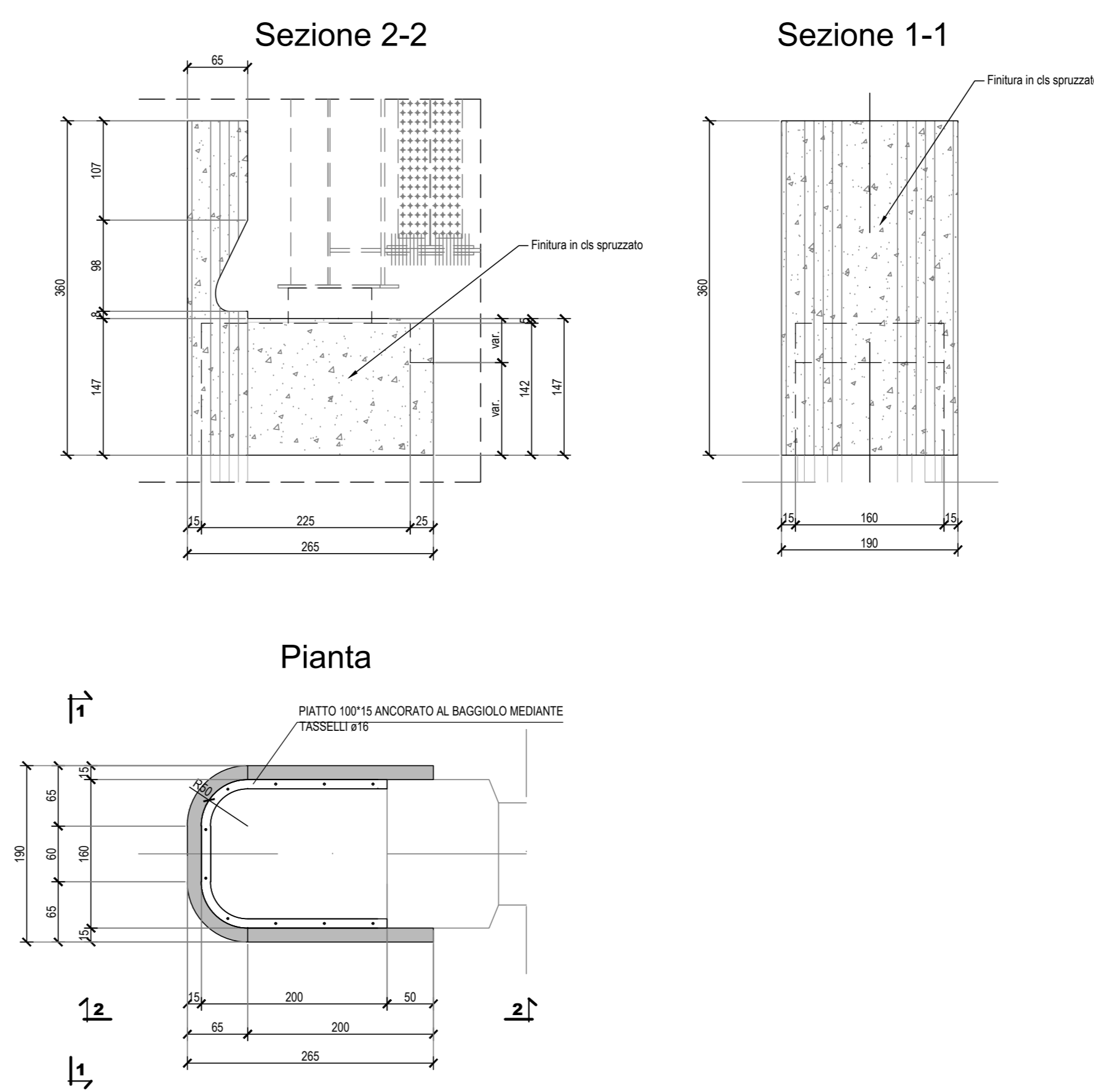
Vista B-B

Scala 1:50

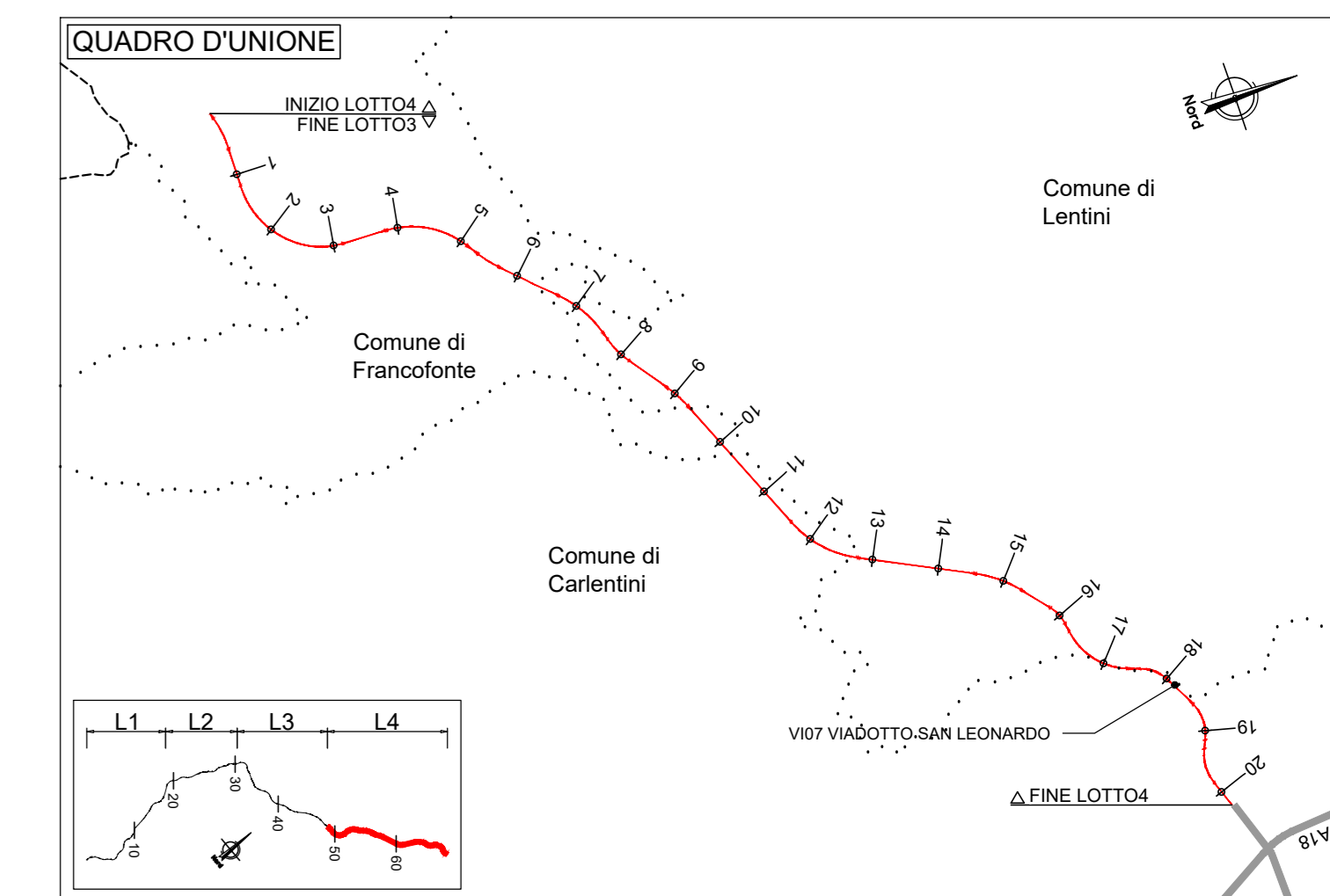


PARTICOLARE VELETTA

Scala 1:50



PILE	ELEVAZIONE PILA		QUOTE (m s.l.m.)					
	H (m)	H' (m)	QP	QA	QB	QC	QF	QI
P1 - Km 18+262.42	6.50	6.34	18.62	14.89	14.73	14.50	8.39	18.51
P2 - Km 18+328.42	10.50	10.34	18.89	15.16	15.00	14.58	4.66	18.78



NOTE:  
 1) Per le quote materiali fare riferimento all'elaborato TO4E03/GEN/2021.  
 2) La Veletta viene eseguita con pannelli prefabbricati in c.a. con investimenti in malta colata in posizione tale da garantire gli spessori strutturali ipotizzati in carpenteria e saranno completati da armatura apposta da eseguirsi nel subfascio da gettare nella parte superiore del pannello.  
 3) Per i dettagli relativi alle barriere di sicurezza e in materia opere di contenimento vedere in sezione tipo strabali e gli allegati "Segnaletica e barriere di sicurezza".  
 4) Per il sistema di smaltimento acque di piattaforma nel dettaglio vedere la planimetria strabale e gli elaborati di sezione tipo.

**anas**  
GRUPPO FS ITALIANE

**Direzione Progettazione e Realizzazione Lavori**

**ITINERARIO RAGUSA-CATANIA**  
Collegamento viario compreso tra lo Svincolo della S.S. 514 "di Chiamomonte" con la S.S. 115 e lo Svincolo della S.S. 194 "Ragusana"  
LOTTO 4 - Dallo svincolo n. 8 "Francforte" (compreso) allo svincolo della "Ragusana"(escluso)

**PROGETTO ESECUTIVO** COD. **PA898**

PROGETTAZIONE: ATI SINTAGMA - GP INGEGNERIA - COOPROGETTI - GDG - ICARIA - OMNISERVICE

PROGETTISTA RESPONSABILE DELL'INTEGRAZIONE DELLE PRESTAZIONI SPECIFICAZIONE:  
 Dott. Ing. Nando Granieri  
 Ordine degli Ingegneri della Prov. di Perugia n° A351

IL GRUPPO DI PROGETTAZIONE:  
**MANDATARIA:**  
**Sintagma**  
 Dott. Ing. N. Granieri  
 Dott. Ing. F. Duranti  
 Dott. Arch. A. Biondani  
 Dott. Arch. L. Pini

**MANDANTI:**  
**SPINACCA**  
 Dott. Ing. G. Spinacca  
 Dott. Ing. A. Spinacca  
 Dott. Arch. A. Spinacca  
**COOPROGETTI**  
 Dott. Arch. E. A.E. Cione  
 Dott. Arch. M. Pini  
 Dott. Arch. P. Zanni  
 Dott. Ing. G. Pini  
**ICARIA**  
 Dott. Ing. S. Caracciolo  
 Dott. Ing. F. Pini  
 Dott. Ing. P. Machiani  
 Dott. Ing. P. Agnello

**COORDINATORE PER LA SICUREZZA IN FASE DI PROGETTAZIONE:**  
 Dott. Ing. Filippo Pambianco  
 Ordine degli Ingegneri della Provincia di Perugia n° A1373

**VISTO IL RESPONSABILE DEL PROCEDIMENTO**  
 Dott. Ing. Luigi Mupo

**VIADOTTI**  
**VIADOTTO SAN LEONARDO - CARR. DX**  
**Carpenteria Pile 1-2**

CODICE PROGETTO: **LO4082E2101** NOME FILE: **0440/2101/01/01** REVISIONE: **B** SCALA: **1:50**

PROGETTO: **LO4082E2101** CODICE ELAB.: **T04VI07STRCP03**

REV.	DESCRIZIONE	DATA	REDATTO	VERIFICATO	APPROVATO
B	Revisione a seguito di Rapporto di Verifica	Nov 2021	S. Pisciotti	F. Duranti	M. Granieri
A	Emissione	Giù 2021	S. Pisciotti	F. Duranti	M. Granieri