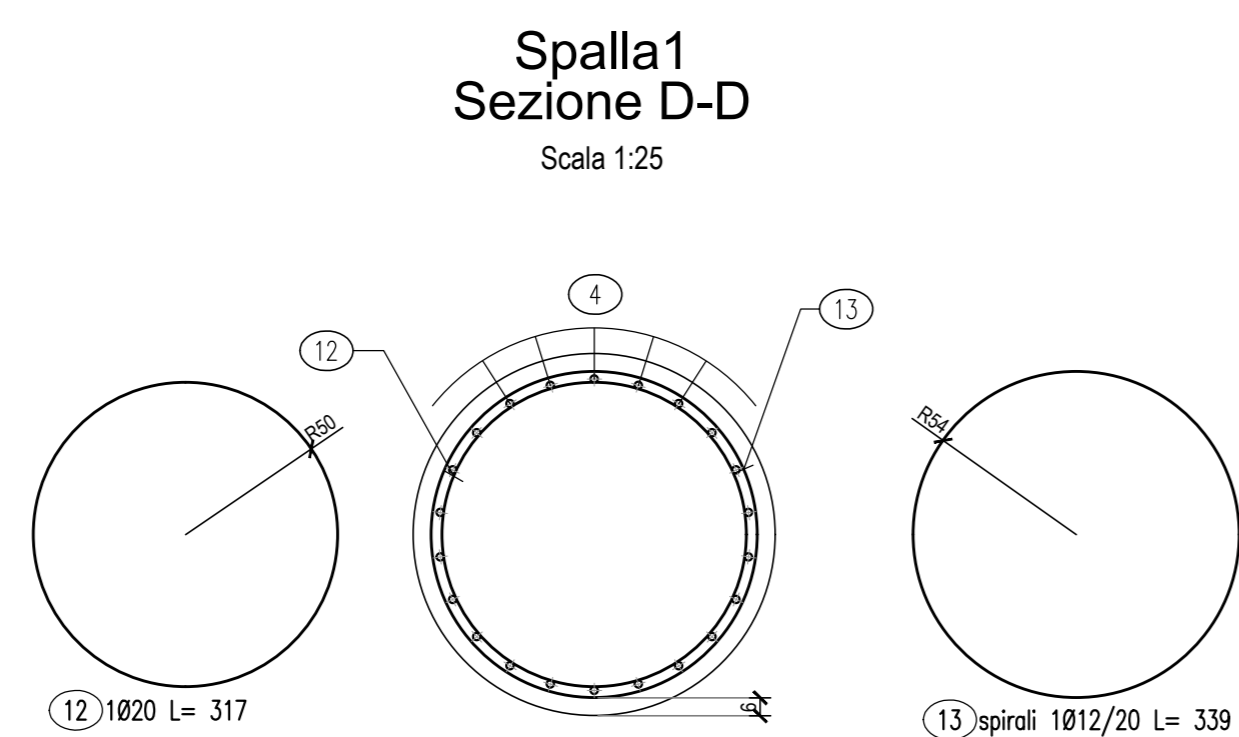
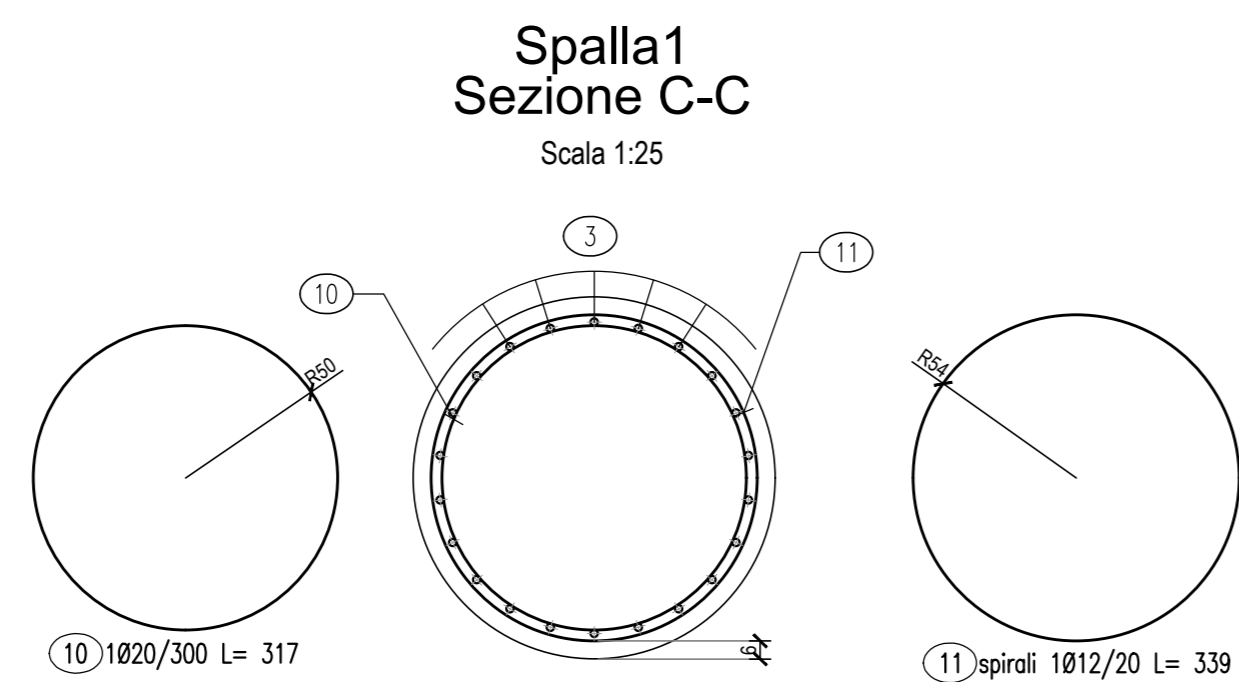
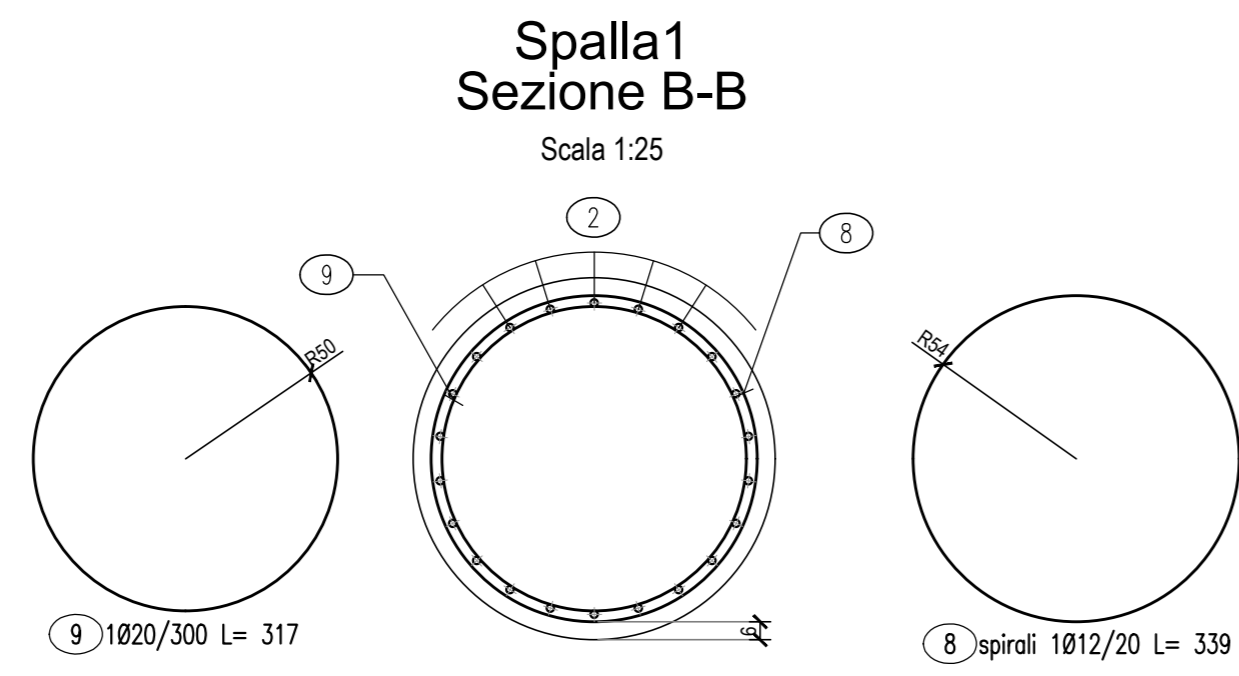
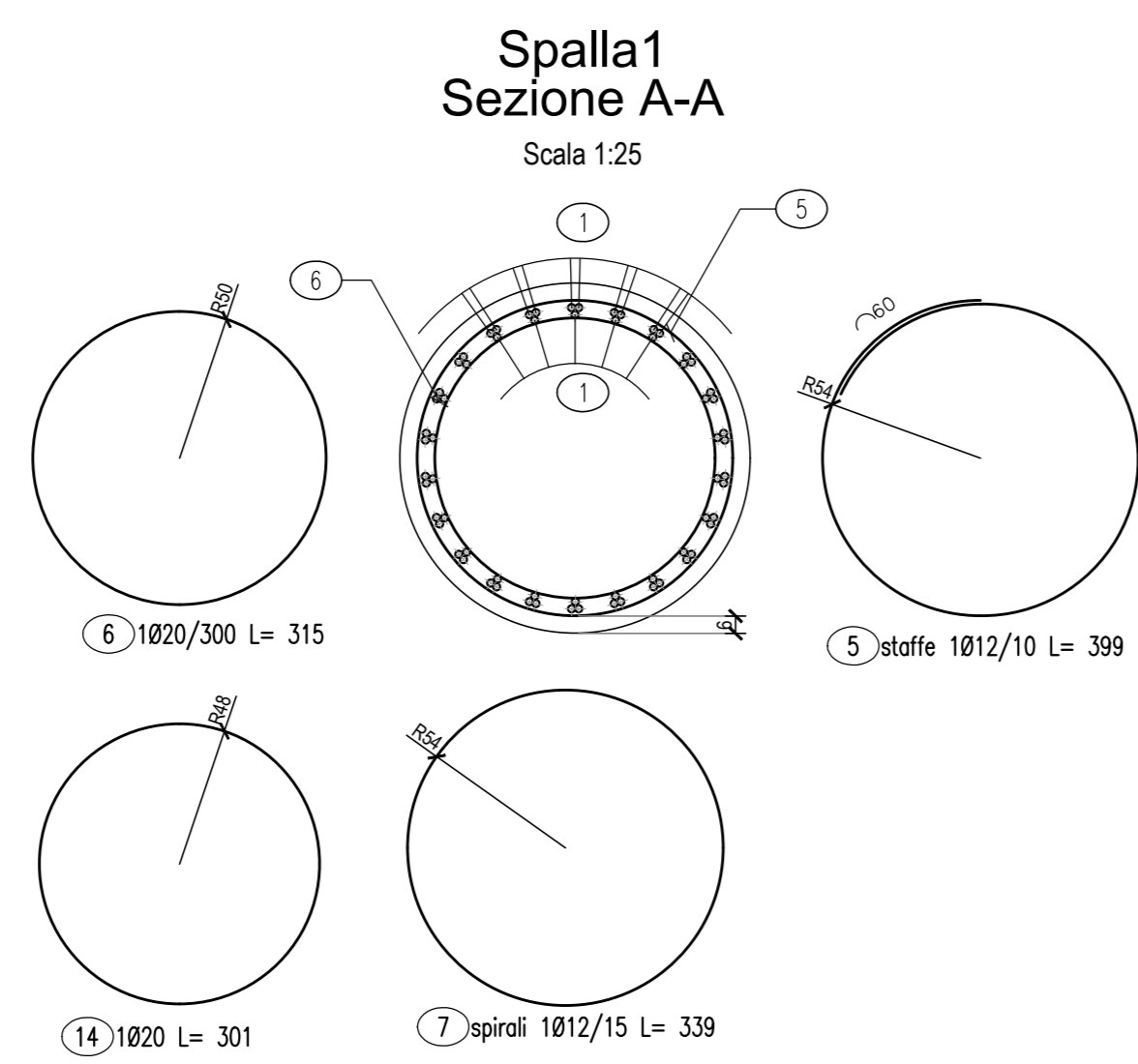
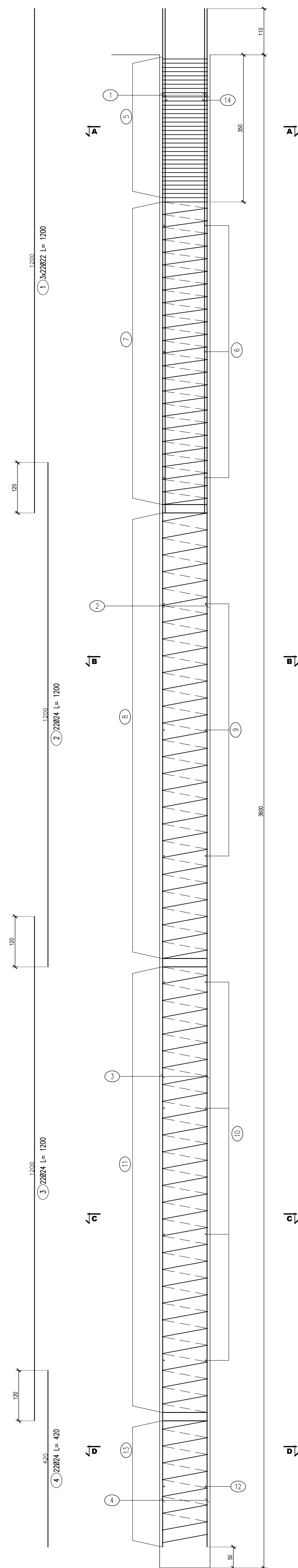


Spalla1
Armatura palo L=36.00m
Scala 1:50

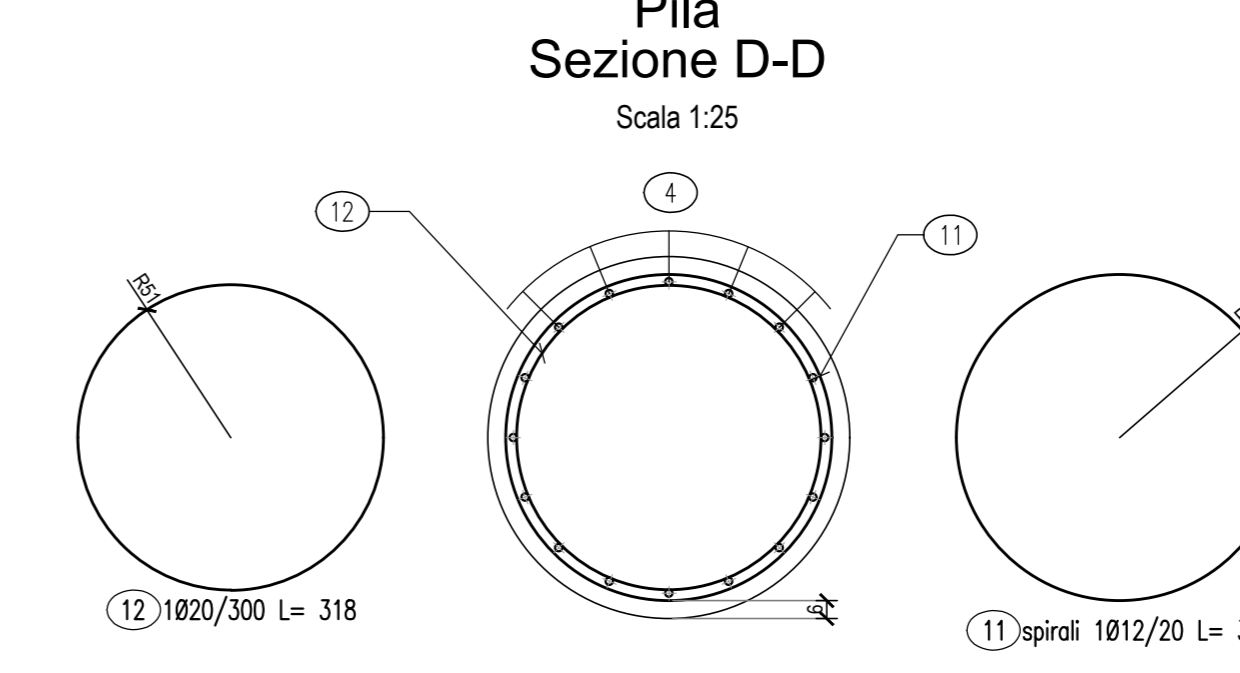
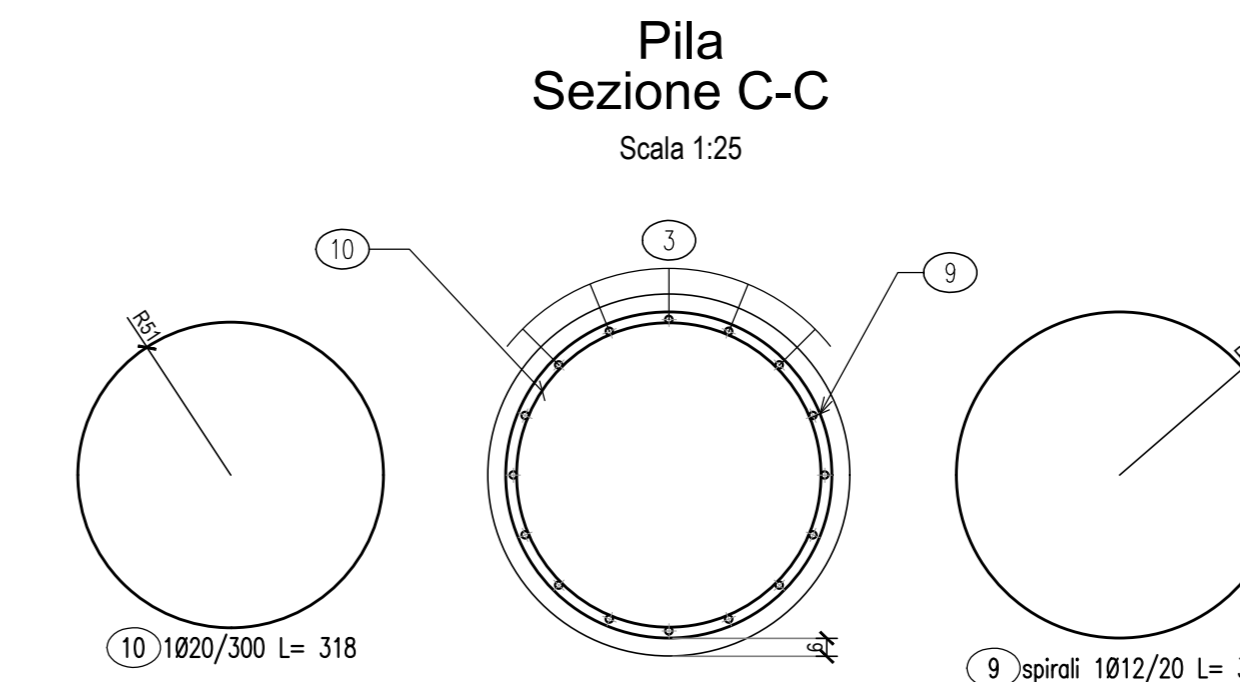
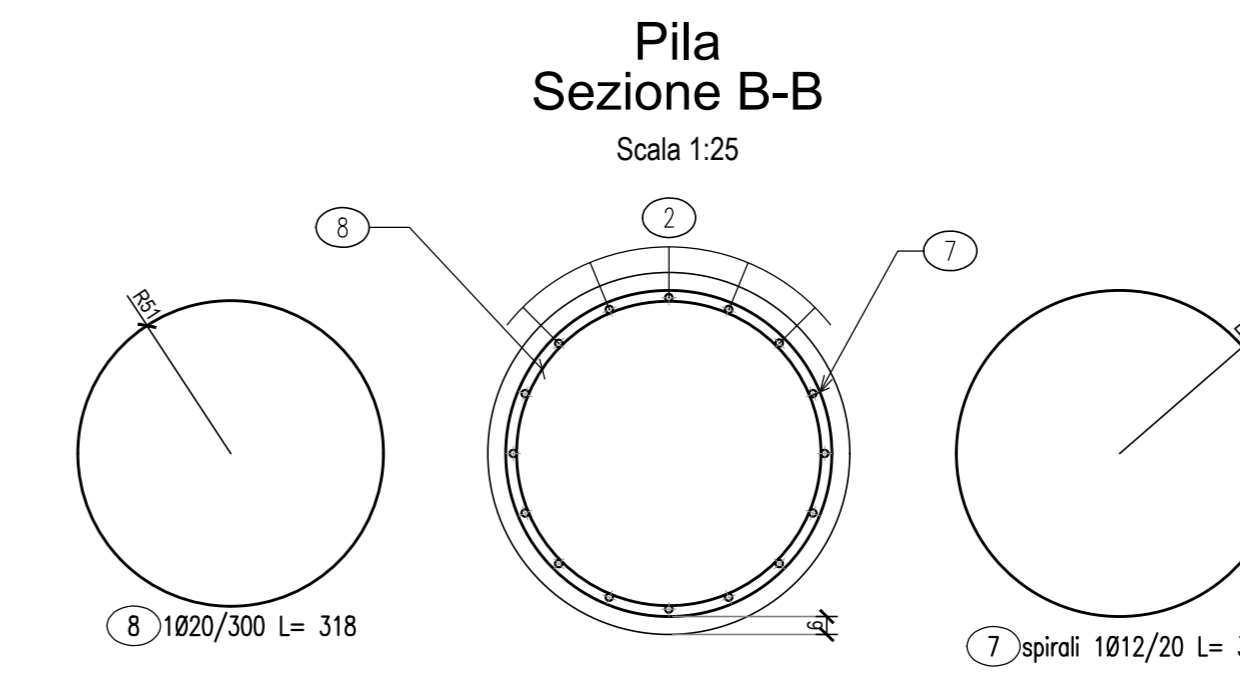
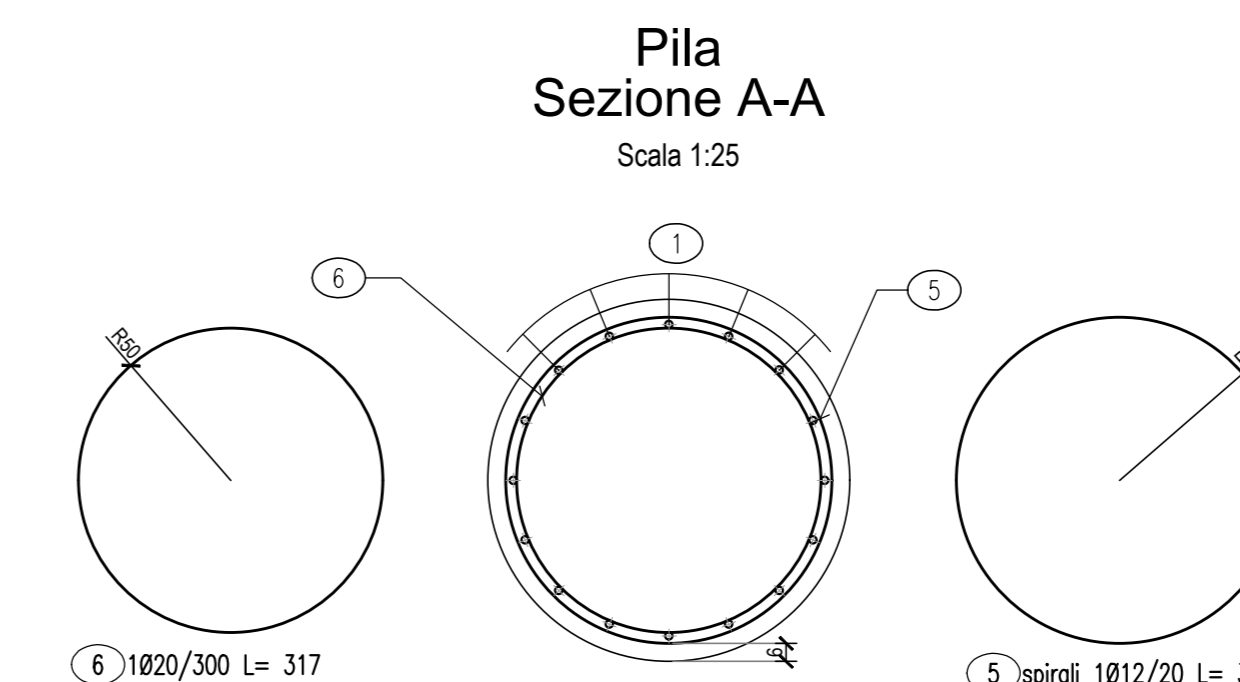
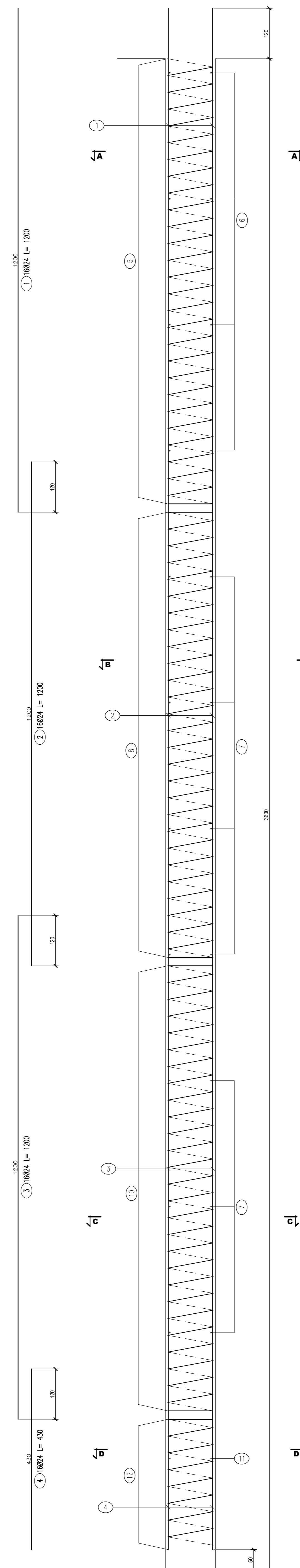


LISTA FERRI: PALI-SPALLA-1

Pos.	Dia #	Ferri	Totale Ferri	Lung[cm]	kg/m	Sagomatura	Tot. Kg
1	22	3x22	66	1200	2.984	1200	2363.3
2	24	22	22	1200	3.551	1200	937.5
3	24	22	22	1200	3.551	1200	937.5
4	24	22	22	420	3.551	420	328.1
5	12	1	36	399	0.888	195	127.6
6	20	1	3	315	2.466	195	23.3
7	12	1	49	339	0.888	195	147.5
8	12	1	54	339	0.888	195	162.6
9	20	1	3	317	2.466	195	23.5
10	20	1	4	317	2.466	195	31.3
11	12	1	54	339	0.888	195	162.6
12	20	1	1	317	2.466	195	7.8
13	12	1	16	339	0.888	195	48.2
14	20	1	1	301	2.466	195	7.4
TOTALE PESO Kg.							5308.0

N.B: La tabella si riferisce al singolo palo

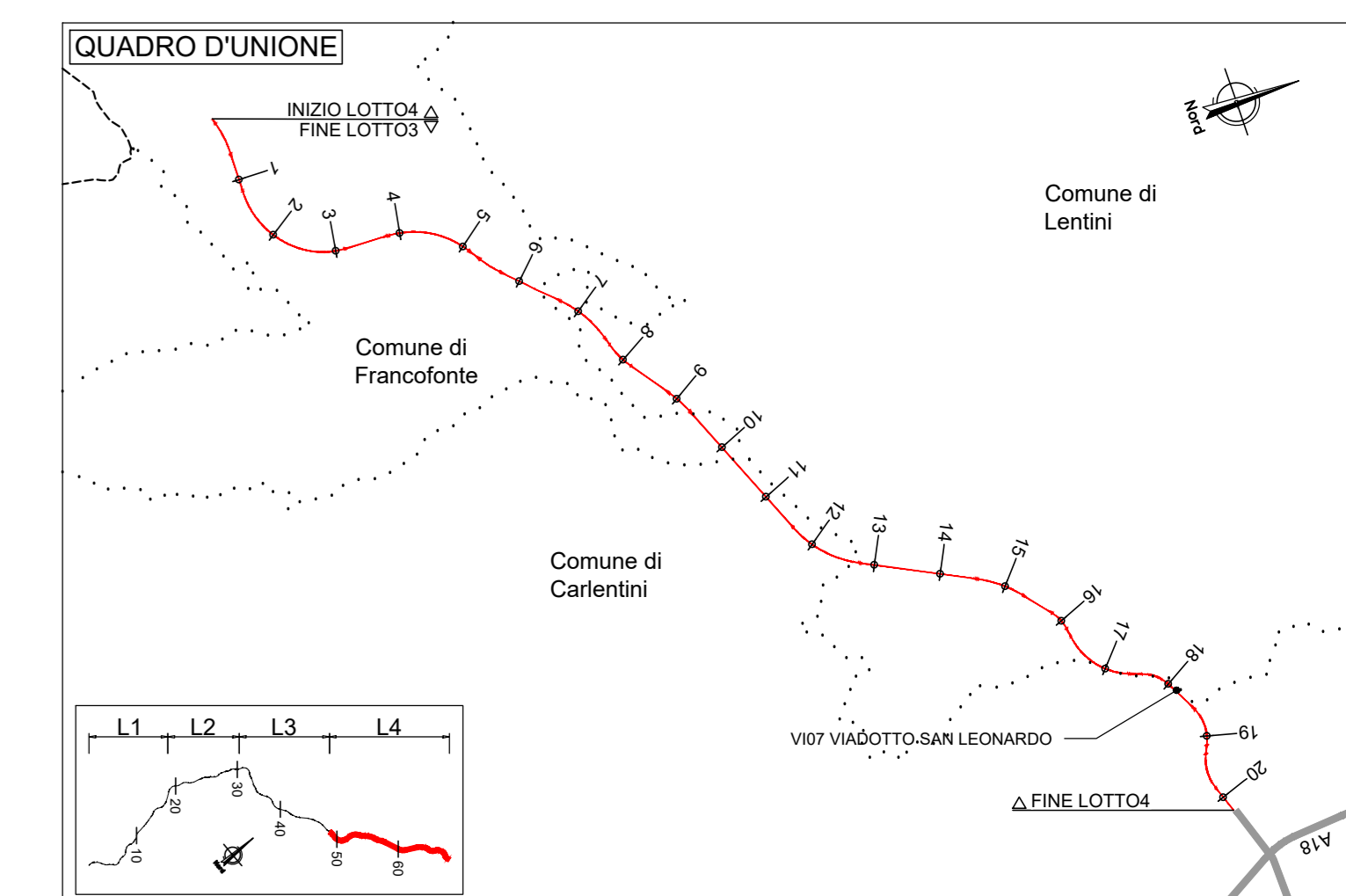
PILE 1-2
Armatura palo L=36.00m
Scala 1:50



LISTA FERRI: PALI-PILA

Pos.	Dia #	Ferri	Totale Ferri	Lung[cm]	kg/m	Sagomatura	Tot. Kg
1	24	16	16	1200	3.551	1200	681.8
2	24	16	16	1200	3.551	1200	681.8
3	24	16	16	1200	3.551	1200	681.8
4	24	16	16	430	3.551	430	244.3
5	12	1	54	339	0.888	195	162.6
6	20	1	4	317	2.466	195	31.3
7	12	1	54	339	0.888	195	162.6
8	20	1	4	318	2.466	195	31.4
9	12	1	54	339	0.888	195	162.6
10	20	1	3	318	2.466	195	23.5
11	12	1	17	339	0.888	195	51.2
12	20	1	2	318	2.466	195	15.7
TOTALE PESO Kg.							2930.4

N.B: La tabella si riferisce al singolo palo



NOTE:
1) Per la scelta materiali fare riferimento all'elaborato TMS001/GEN2021.
2) La trincea viene eseguita con pareti stratificate in c.a. con investimenti in mattoni collocati in posizione tale da garantire gli appoggi strutturali riposti in carpenteria e saranno completati da armatura apposta da eseguirsi nel coltellaccio da gettare nella parte superiore del pannello.
3) Per i dettagli relativi alle barriere di sicurezza e in relazione alle opere di contenimento vedere le sezioni tipo strati e gli appoggi "Stratificata a barriere di sicurezza".
4) Per il sistema di drenaggio acque di piattaforma del marciapiede vedere la planimetria idraulica e gli elaborati di sezione tipo.

sanas
GRUPPO FS ITALIANE

Direzione Progettazione e Realizzazione Lavori

ITINERARIO RAGUSA-CATANIA
Collegamento viario compreso tra lo Svincolo della S.S. 514 "di Chiaramonte" con la S.S. 115 e lo Svincolo della S.S. 194 "Ragusana"
LOTTO 4 - Dallo svincolo n. 8 "Francofonte" (compreso) allo svincolo della "Ragusana"(escluso)

PROGETTO ESECUTIVO COD. PA898

PROGETTISTA RESPONSABILE DELL'INTEGRAZIONE DELLE PRESTAZIONI
SPECIALISTE:
Dott. Ing. Nando Granieri
Ordine degli Ingegneri della Prov. di Perugia n° A351

MANDATARIA:
Sintagma
Dott. Ing. M. Granieri
Dott. Ing. F. Duranti
Dott. Ing. A. Duranti
Dott. Ing. L. Duranti
Dott. Ing. G. Duranti
Dott. Ing. M. Duranti
Dott. Ing. P. Duranti
Dott. Ing. C. Duranti

MANDANTE:
Dott. Ing. G. Duranti
Dott. Ing. A. Duranti
Dott. Ing. L. Duranti
Dott. Ing. M. Duranti
Dott. Ing. P. Duranti
Dott. Ing. C. Duranti

IL GEOLOGO:
Dott. Geol. Giorgio Cerugliani
Ordine dei Geologi della Regione Umbria n° 108

IL COORDINATORE PER LA SICUREZZA IN FASE DI PROGETTAZIONE:
Dott. Ing. Filippo Rombano
Ordine degli Ingegneri della Provincia di Perugia n° A1373

VISTO IL RESPONSABILE DEL PROCEDIMENTO
Dott. Ing. Luigi Mupo

VIADOTTI
VIADOTTO SAN LEONARDO - CARR. DX
Armatura pali di fondazione

CODICE PROGETTO: L04108Z E 2101
NOME FILE: D:\A\0757564018
REVISIONE: B
SCALA: Varie

PROGETTO	UV. PROJ.	N. PROJ.	DATA	REVISIONE	SCALA
L04108Z	E	2101		B	Varie

REV.	DESCRIZIONE	DATA	REDATTO	VERIFICATO	APPROVATO
B	Revisione a seguito di Rapporto di Verifica	Nov 2021	Z. Pisciotti	F. Duranti	M. Granieri
A	Emissione	Giugno 2021	Z. Pisciotti	F. Duranti	M. Granieri