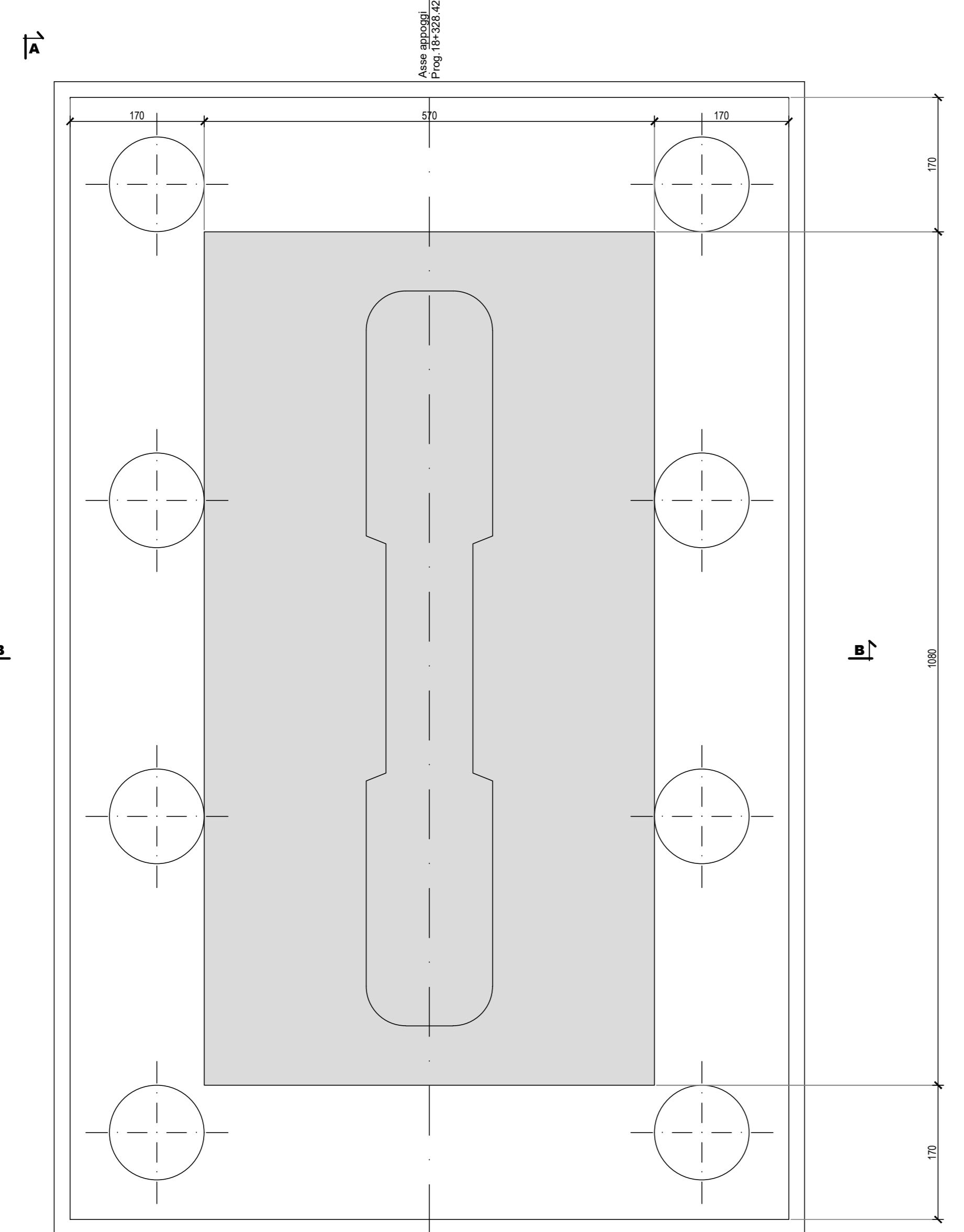
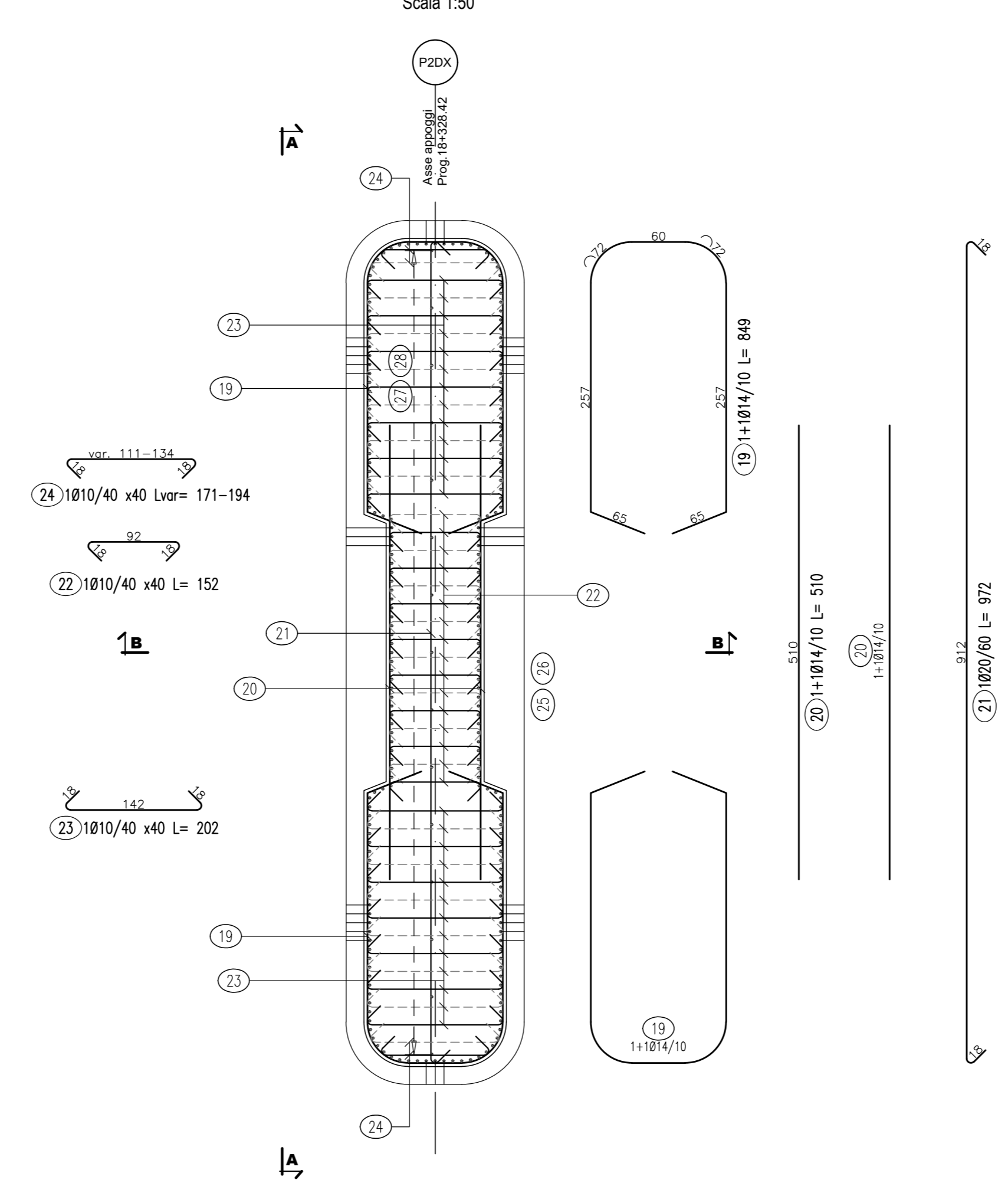


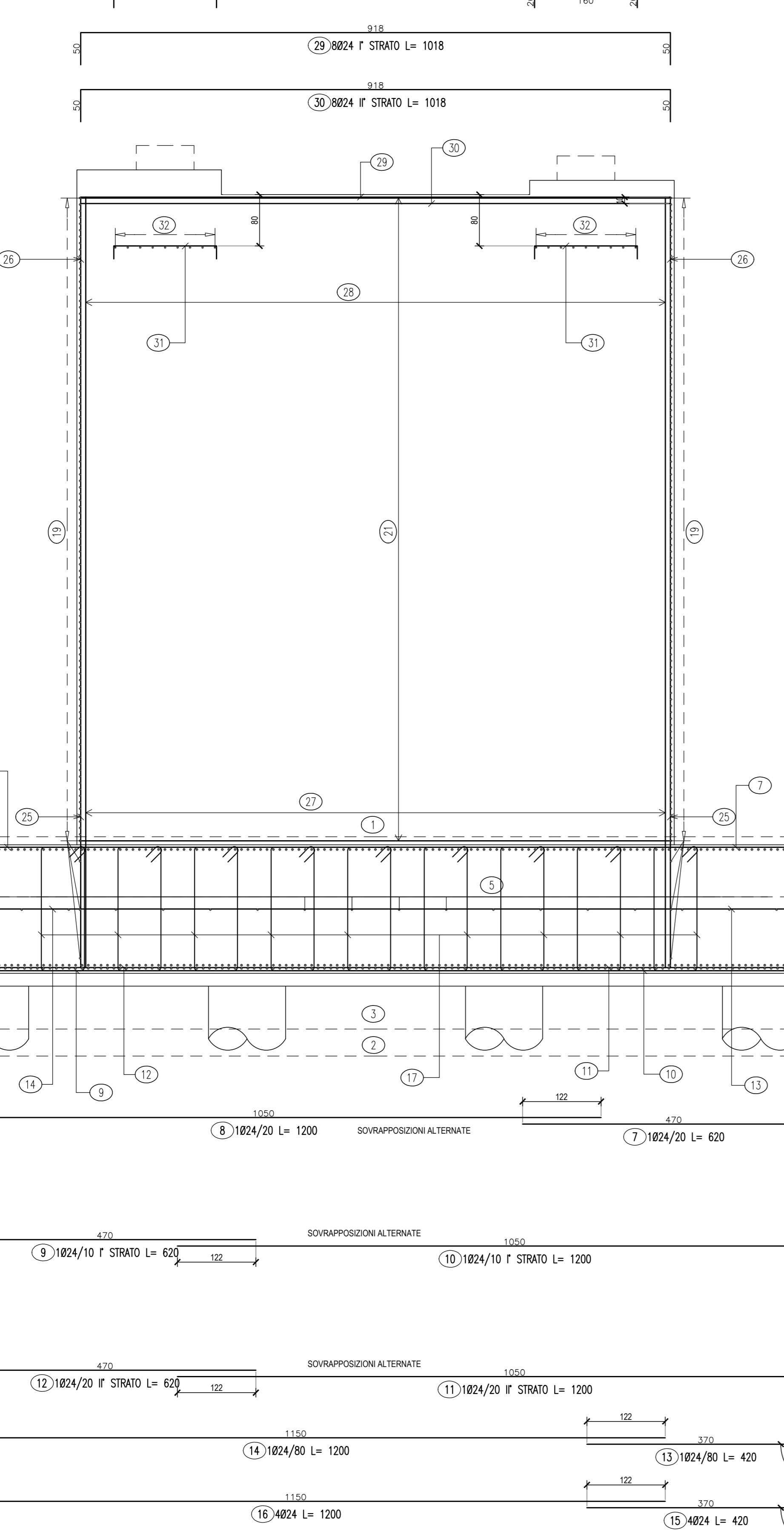
Pianta Posizionamento staffe
Scala 1:50



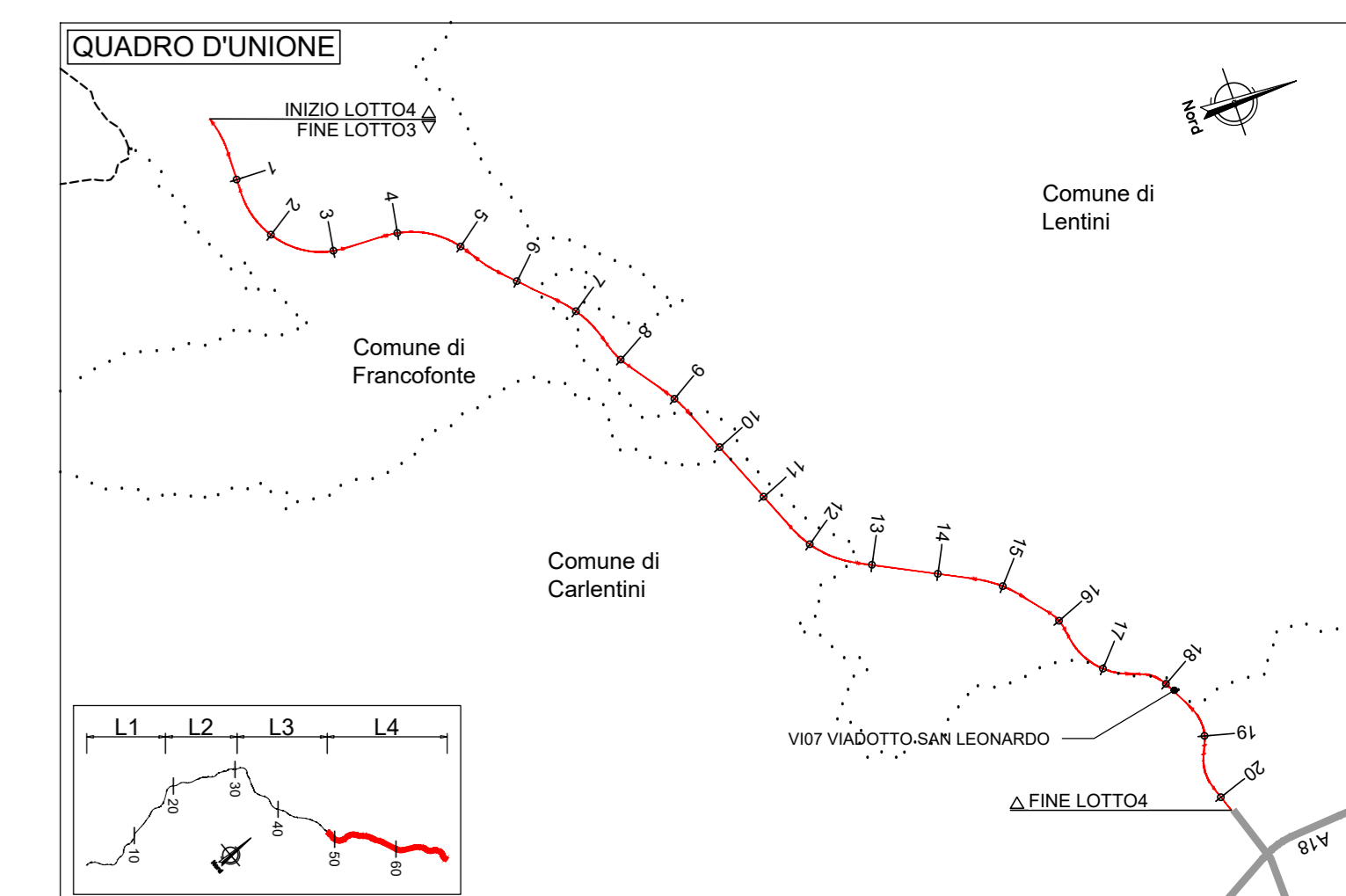
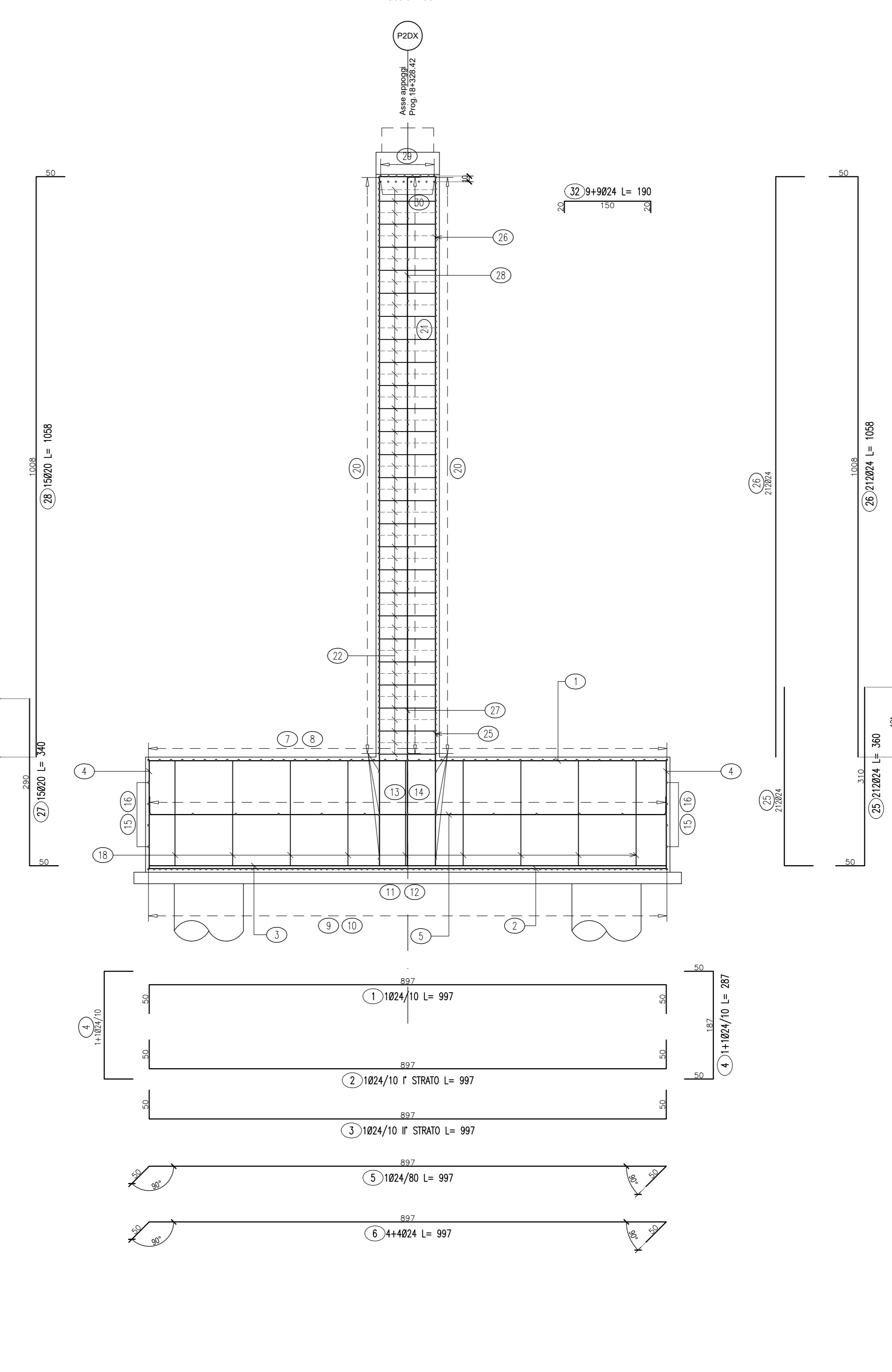
Pianta Spiccato
Scala 1:50



Vista A-A
Scala 1:50



Sezione B-B
Scala 1:50



NO.	DESCRIZIONE	UNITA'	QUANTITA'	PREZZO UNITARIO	TOTALE
1
2
3
4
5
6
7
8
9
10
11
12
13
14
15
16
17
18
19
20
21
22
23
24
25
26
27
28
29
30
31
32
33
34
35
36
37
38
39
40
41
42
43
44
45
46
47
48
49
50
51
52
53
54
55
56
57
58
59
60
61
62
63
64
65
66
67
68
69
70
71
72
73
74
75
76
77
78
79
80
81
82
83
84
85
86
87
88
89
90
91
92
93
94
95
96
97
98
99
100

NOTE:
1) Per la scelta materiali fare riferimento all'elaborato 10450/GEN/05/01.
2) La fibrilla viene eseguita con pattern prefabbricati in c.a. con investimenti in matrice collocati in posizione tale da garantire gli spessori strutturali ipotizzati in capitolato e a garanzia di continuità di armatura appoggiata da appoggi nel sottocappato da gettare nella parte superiore del pannello.
3) Per i dettagli relativi alle barre di sicurezza e in relazione al tipo di contenimento vedere le sezioni tipo strabali e gli appoggi "Sopralivello a barriere di sicurezza".
4) Per il sistema di smaltimento acque di piattaforma ed i relativi dettagli vedere le planimetrie strabali e gli elaborati di sezione tipo.

sanas
GRUPPO FS ITALIANI

Direzione Progettazione e Realizzazione Lavori

ITINERARIO RAGUSA-CATANIA
Collegamento viario compreso tra lo Svincolo della S.S. 514 "di Chiaramonte" con la S.S. 115 e lo Svincolo della S.S. 194 "Ragusana"
LOTTO 4 - Dallo svincolo n. 8 "Francoforte" (compreso) allo svincolo della "Ragusana"(escluso)

PROGETTO ESECUTIVO COD. **PA898**

PROGETTISTA RESPONSABILE DELLE PRESTAZIONI SPECIFICATIVE:
Dott. Ing. Nando Granieri
Ordine degli Ingegneri della Prov. di Perugia n° A351

IL GRUPPO DI PROGETTAZIONE:
MANDATARIA:
Sintagma
Dott. Ing. N. Granieri
Dott. Ing. F. Duranti
Dott. Arch. A. Biondini
Dott. Ing. L. Neri

MANDANTI:
SPINACCA
Dott. Ing. G. Duranti
Dott. Ing. A. Spinacca
Dott. Arch. A. Biondini
Dott. Ing. L. Neri

REDAZIONE E VERIFICA:
MAURO GRANIERI
Dott. Ing. M. Granieri
Dott. Arch. E. A. E. Cori
Dott. Arch. M. Pardi
Dott. Arch. P. Zanni
Dott. Ing. G. Pardi

IL GEOLOGO:
Dott. Geol. Giorgio Cerquiglini
Ordine dei Geologi della Regione Umbria n° 108

IL COORDINATORE PER LA SICUREZZA IN FASE DI PROGETTAZIONE:
Dott. Ing. Filippo Farnabianco
Ordine degli Ingegneri della Provincia di Perugia n° A1373

VISTO IL RESPONSABILE DEL PROCEDIMENTO
Dott. Ing. Luigi Mupo

VIADOTTI
VIADOTTO SAN LEONARDO - CARR. DX
Armatura pila 2

CODICE PROGETTO: **L041082** | LIV. PROJ.: **E** | N. PROJ.: **2101** | NOME FILE: **704/07/27040739** | REVISIONE: **B** | SCALA: **1:50**

PROGETTO: **L041082** | CODICE ELAB.: **T041V107STRAR07**

REV.	DESCRIZIONE	DATA	REDAITTO	VERIFICATO	APPROVATO
B	Revisione a seguito di Rapporto di Verifica	Nov 2021	S. Pisciotti	F. Duranti	M. Granieri
A	Emissione	Giù 2021	S. Pisciotti	F. Duranti	M. Granieri