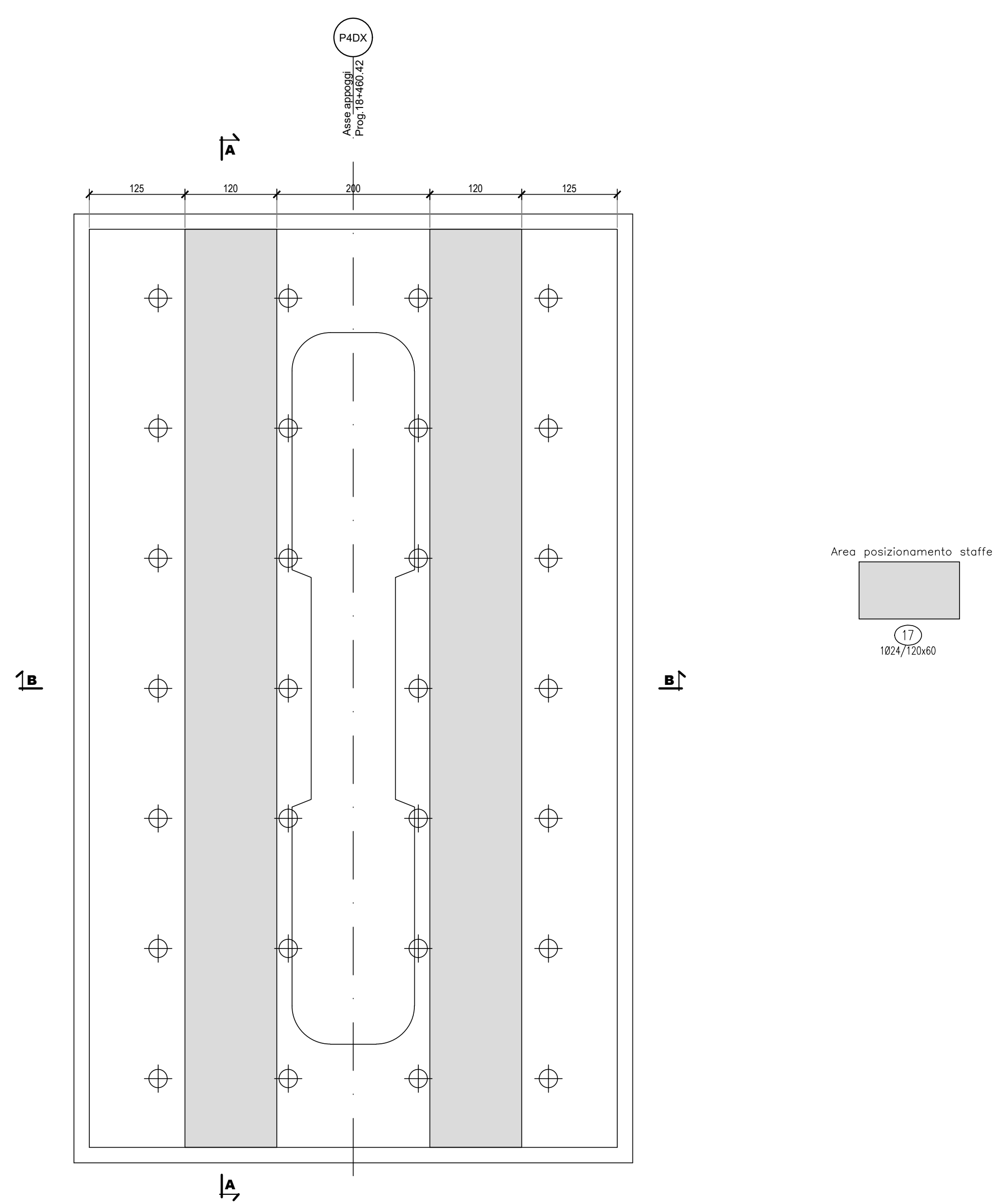


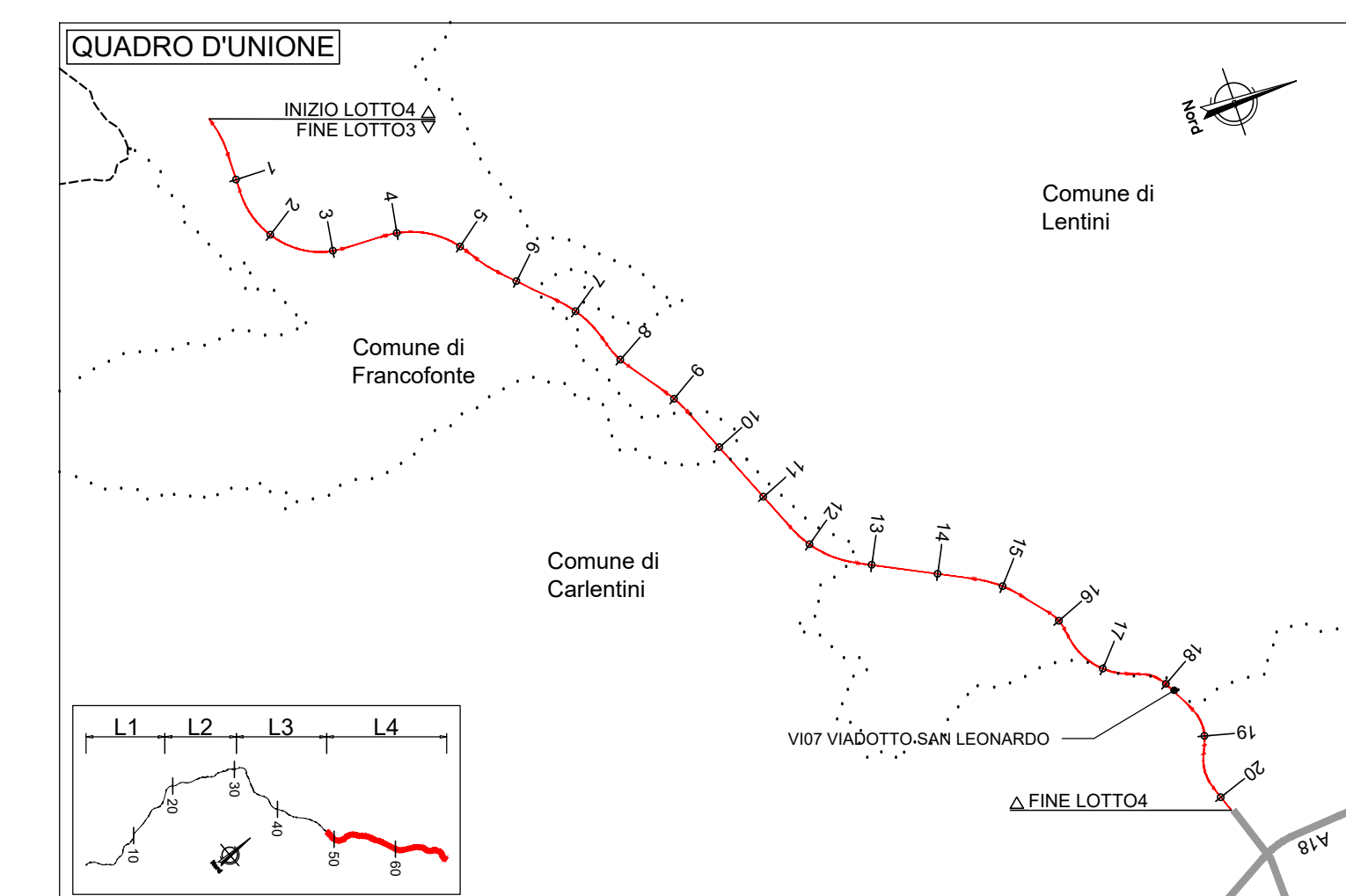
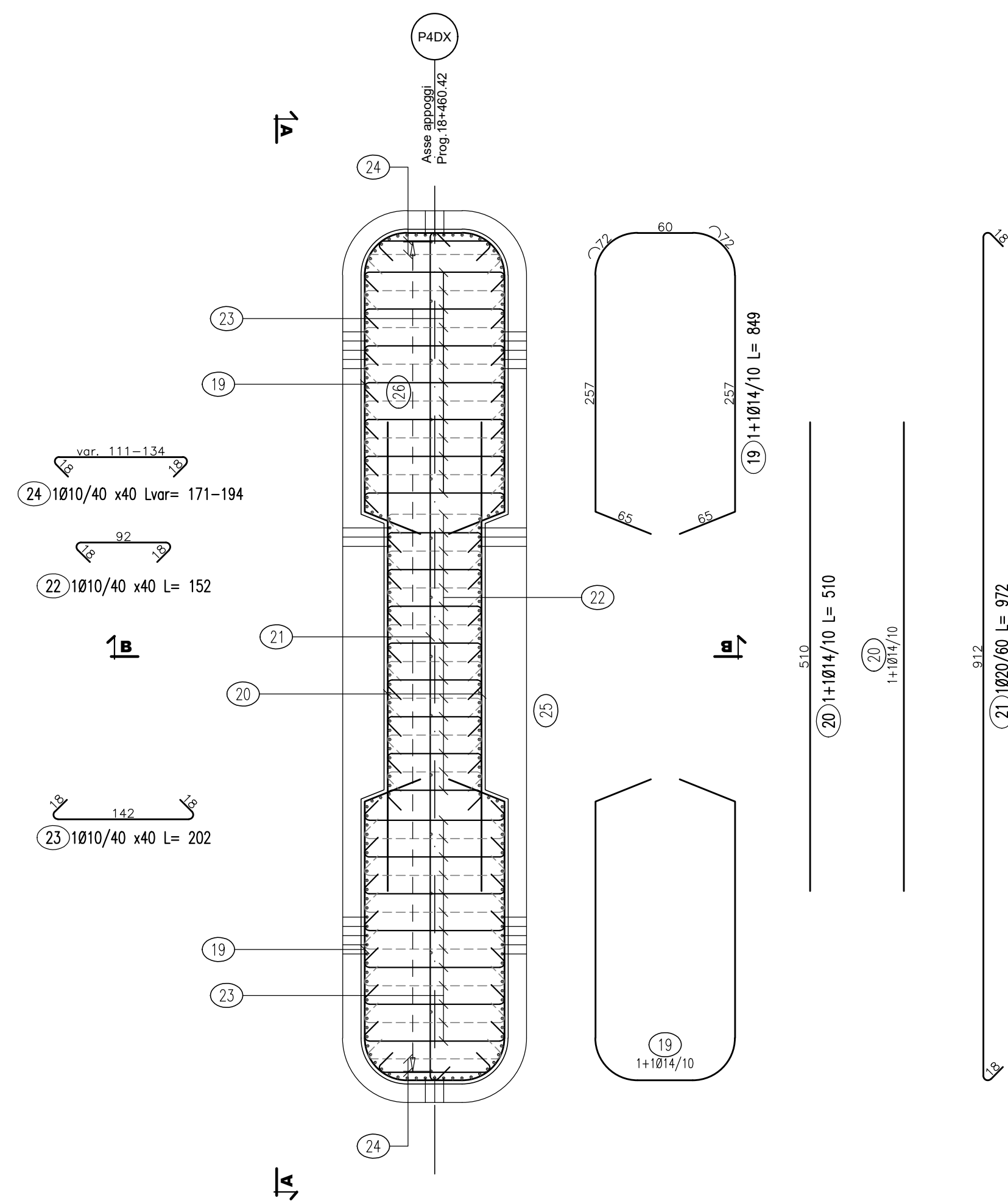
Pianta Posizionamento staffe

Scala 1:50



Pianta Spiccato

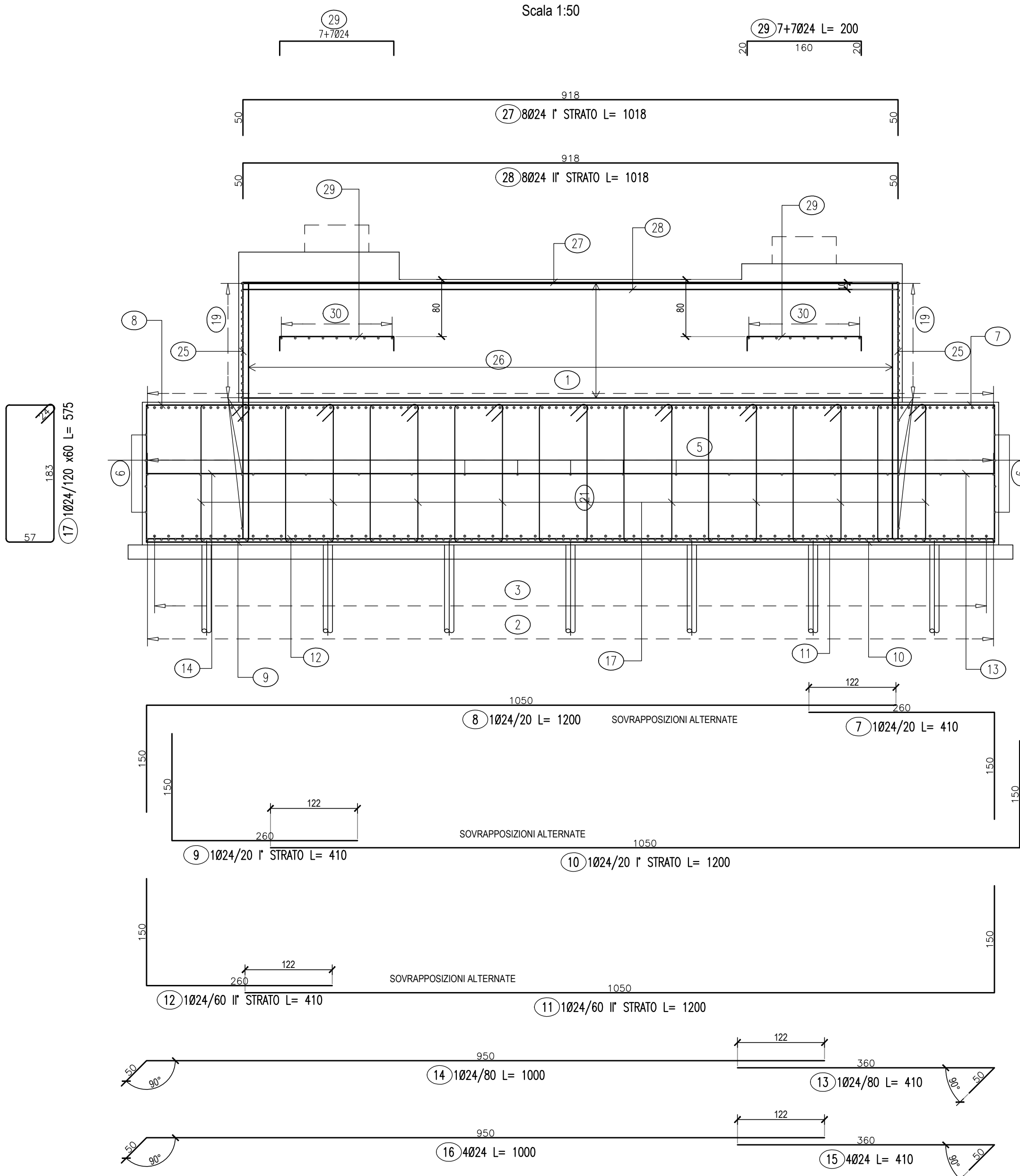
Scala 1:50



NUM. STAB.	NUM. QUADRO	NUM. STAB.	NUM. QUADRO	NUM. STAB.	NUM. QUADRO	NUM. STAB.	NUM. QUADRO
1	24	1	24	1	24	1	24
2	24	1	24	1	24	1	24
3	24	1	24	1	24	1	24
4	24	1	24	1	24	1	24
5	24	1	24	1	24	1	24
6	24	1	24	1	24	1	24
7	24	1	24	1	24	1	24
8	24	1	24	1	24	1	24
9	24	1	24	1	24	1	24
10	24	1	24	1	24	1	24
11	24	1	24	1	24	1	24
12	24	1	24	1	24	1	24
13	24	1	24	1	24	1	24
14	24	1	24	1	24	1	24
15	24	1	24	1	24	1	24
16	24	1	24	1	24	1	24
17	24	1	24	1	24	1	24
18	24	1	24	1	24	1	24
19	24	1	24	1	24	1	24
20	24	1	24	1	24	1	24
21	24	1	24	1	24	1	24
22	24	1	24	1	24	1	24
23	24	1	24	1	24	1	24
24	24	1	24	1	24	1	24

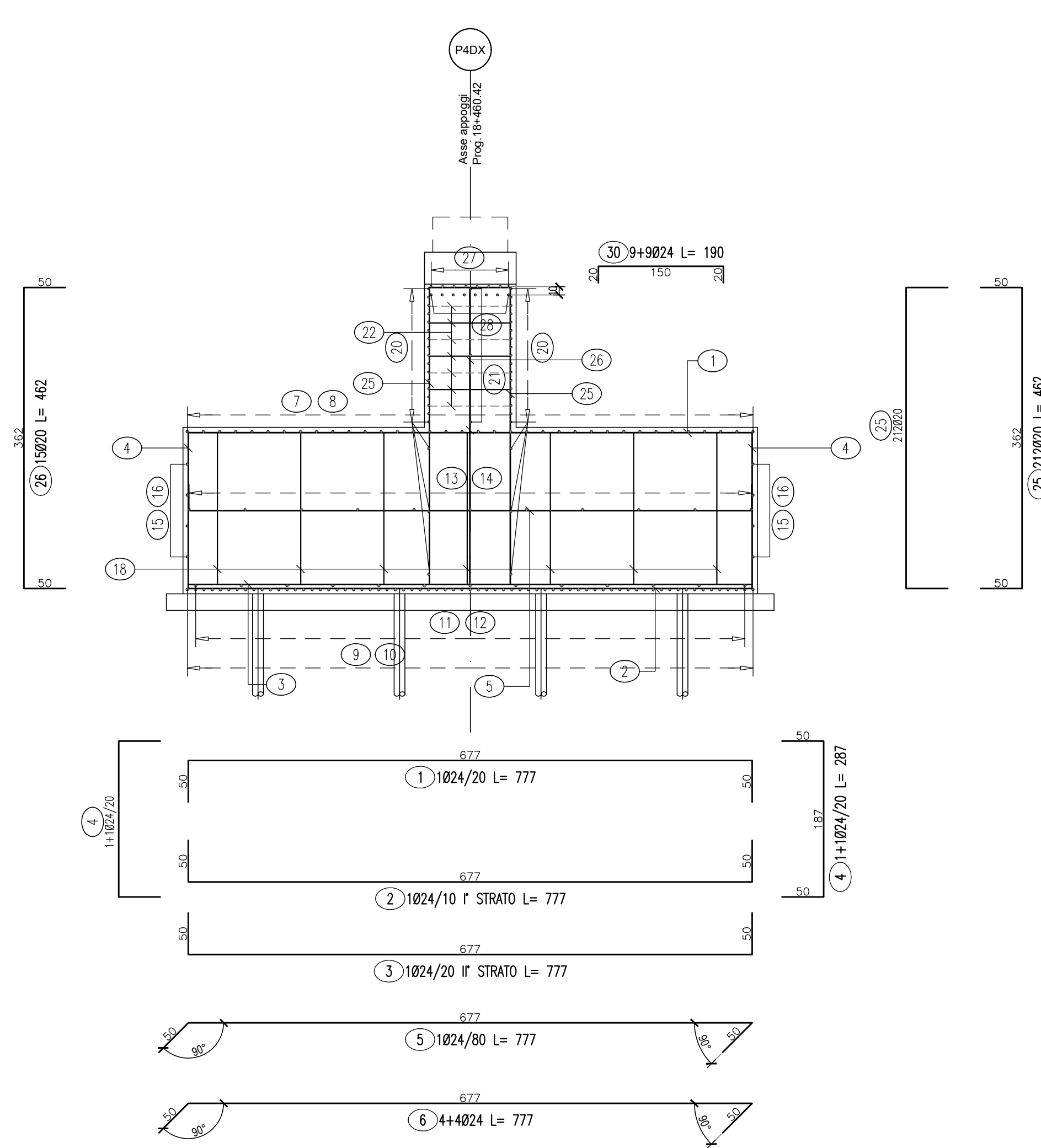
Vista A-A

Scala 1:50



Sezione B-B

Scala 1:50



NOTE:
 1) Per la scelta materiali fare riferimento all'elaborato TO4EG01GEN0501.
 2) La fibrilla viene eseguita con barre adibite per l'uso con investimento in malta colata in posizione tale da garantire gli spessori strutturali ipotizzati in capitolato e a sezione completa da armatura appoggiata da appoggiare nel calcestruzzo da gettare nella parte superiore del pannello.
 3) Per i dettagli relativi alle barriere di sicurezza e in relazione al tipo di contenimento vedere le sezioni tipo strabali e gli appoggi "Sopralivello a barriere di sicurezza".
 4) Per il sistema di smaltimento acque di piattaforma nel dettaglio vedere in planimetria strabali e gli elaborati di sezione tipo.

anas
GRUPPO FS ITALIANI

Direzione Progettazione e Realizzazione Lavori

ITINERARIO RAGUSA-CATANIA
Collegamento viario compreso tra lo Svincolo della S.S. 514 "di Chiaramonte" con la S.S. 115 e lo Svincolo della S.S. 194 "Ragusana"
LOTTO 4 - Dallo svincolo n. 8 "Francoforte" (compreso) allo svincolo della "Ragusana"(escluso)

PROGETTO ESECUTIVO COD. **PA898**

PROGETTAZIONE: ATI SINTAGMA - GP INGEGNERIA - COOPROGETTI - GDG - ICARIA - OMNSERVICE

PROGETTISTA RESPONSABILE DELL'INTEGRAZIONE DELLE PRESTAZIONI SPECIFICATIVE:
 Dott. Ing. Nando Granieri
 Ordine degli Ingegneri della Prov. di Perugia n° A351

IL GRUPPO DI PROGETTAZIONE:
Sintagma
 Dott. Ing. N. Granieri
 Dott. Ing. F. Duranti
 Dott. Arch. A. Biondini
 Dott. Ing. L. Paoletti

MANDANTE:
ANAS
 Dott. Ing. G. Duranti
 Dott. Ing. A. Duranti
 Dott. Arch. A. Biondini
 Dott. Ing. M. Paoletti
 Dott. Arch. P. Duranti
 Dott. Ing. G. Paoletti

IL GEOLOGO:
 Dott. Geol. Giorgio Geronzi
 Ordine dei Geologi della Regione Umbra n° 108

IL COORDINATORE PER LA SICUREZZA IN FASE DI PROGETTAZIONE:
 Dott. Ing. Filippo Pambianco
 Ordine degli Ingegneri della Provincia di Perugia n° A1373

VISTO IL RESPONSABILE DEL PROCEDIMENTO
 Dott. Ing. Luigi Mupo

VIADOTTI
VIADOTTO SAN LEONARDO - CARR. DX
Armatura pila 4

CODICE PROGETTO: **L041082 E 2101** NOME FILE: **70410721040208** REVISIONE: **B** SCALA: **1:50**

REV.	DESCRIZIONE	DATA	REDAITTO	VERIFICATO	APPROVATO
B	Revisione a seguito di Rapporto di Verifica	Nov 2021	S. Paoletti	F. Duranti	M. Granieri
A	Emissione	Giù 2021	S. Paoletti	F. Duranti	M. Granieri