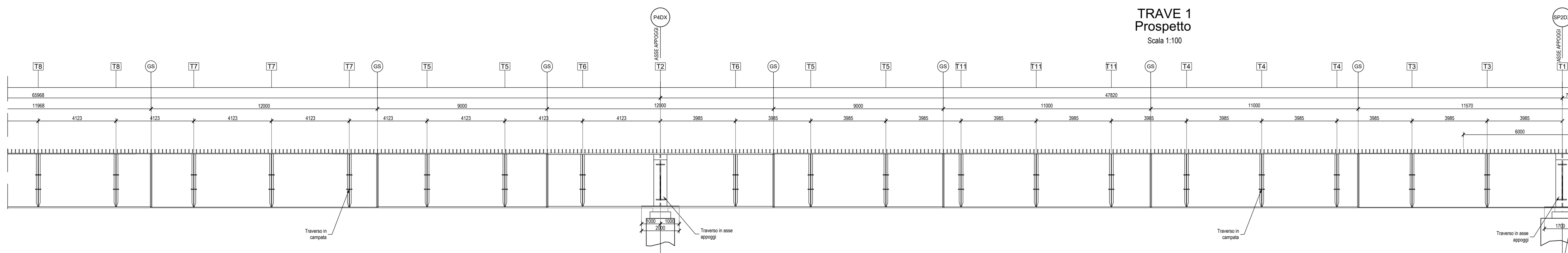
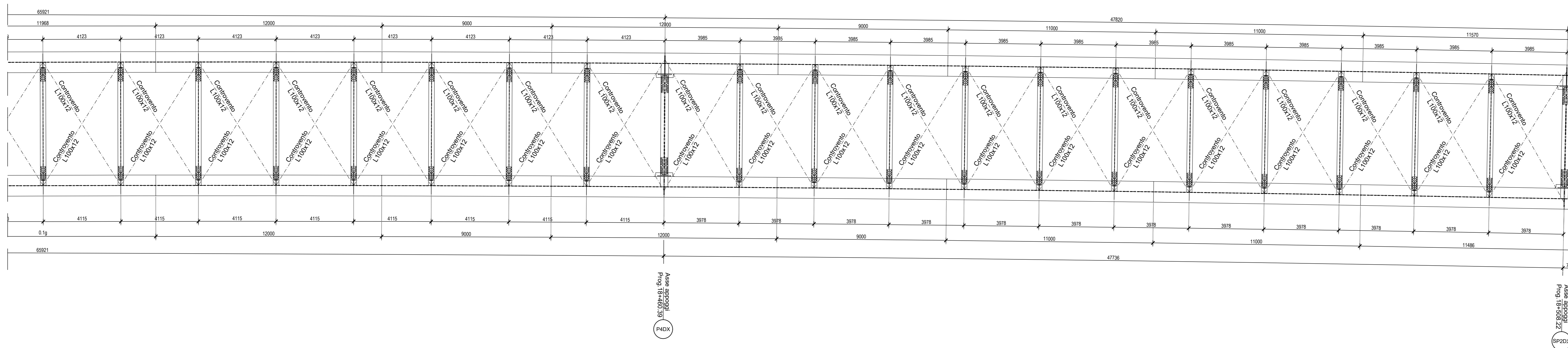
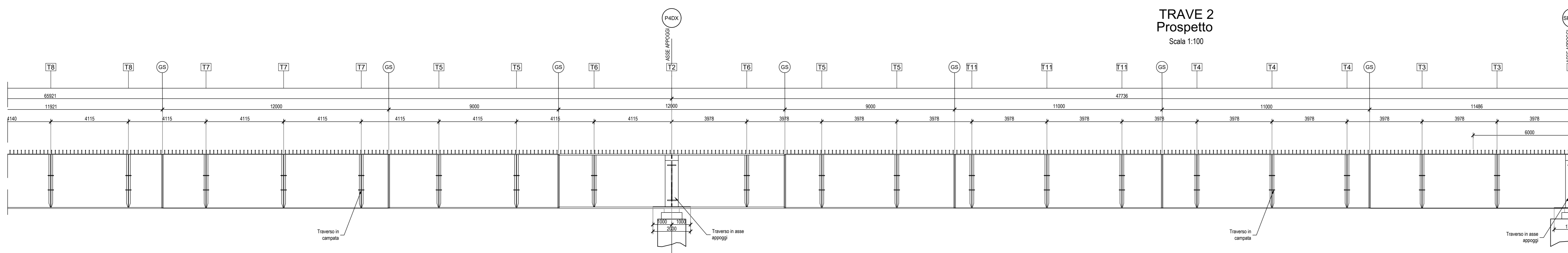


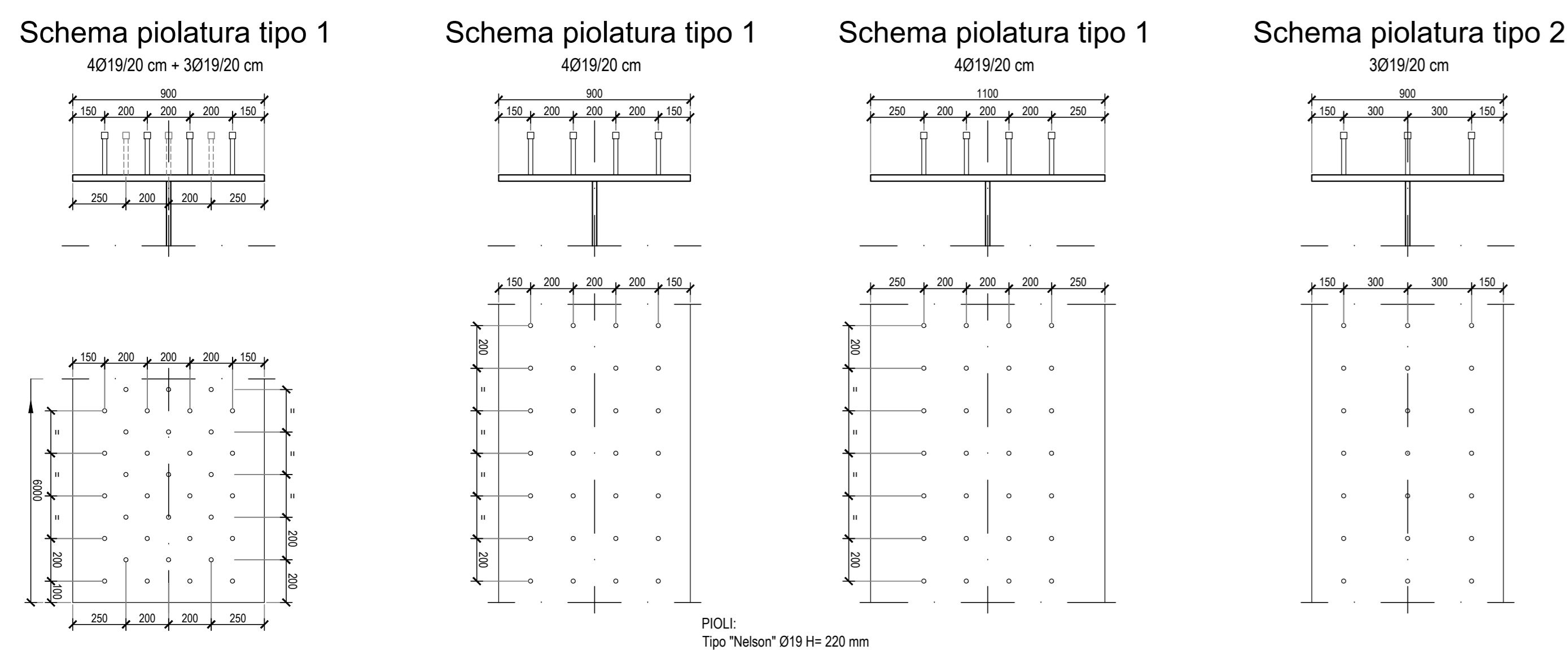
IMPALCATO CARREGGIATA DESTRA
Pianta Piattabanda inferiore
Scala 1:100



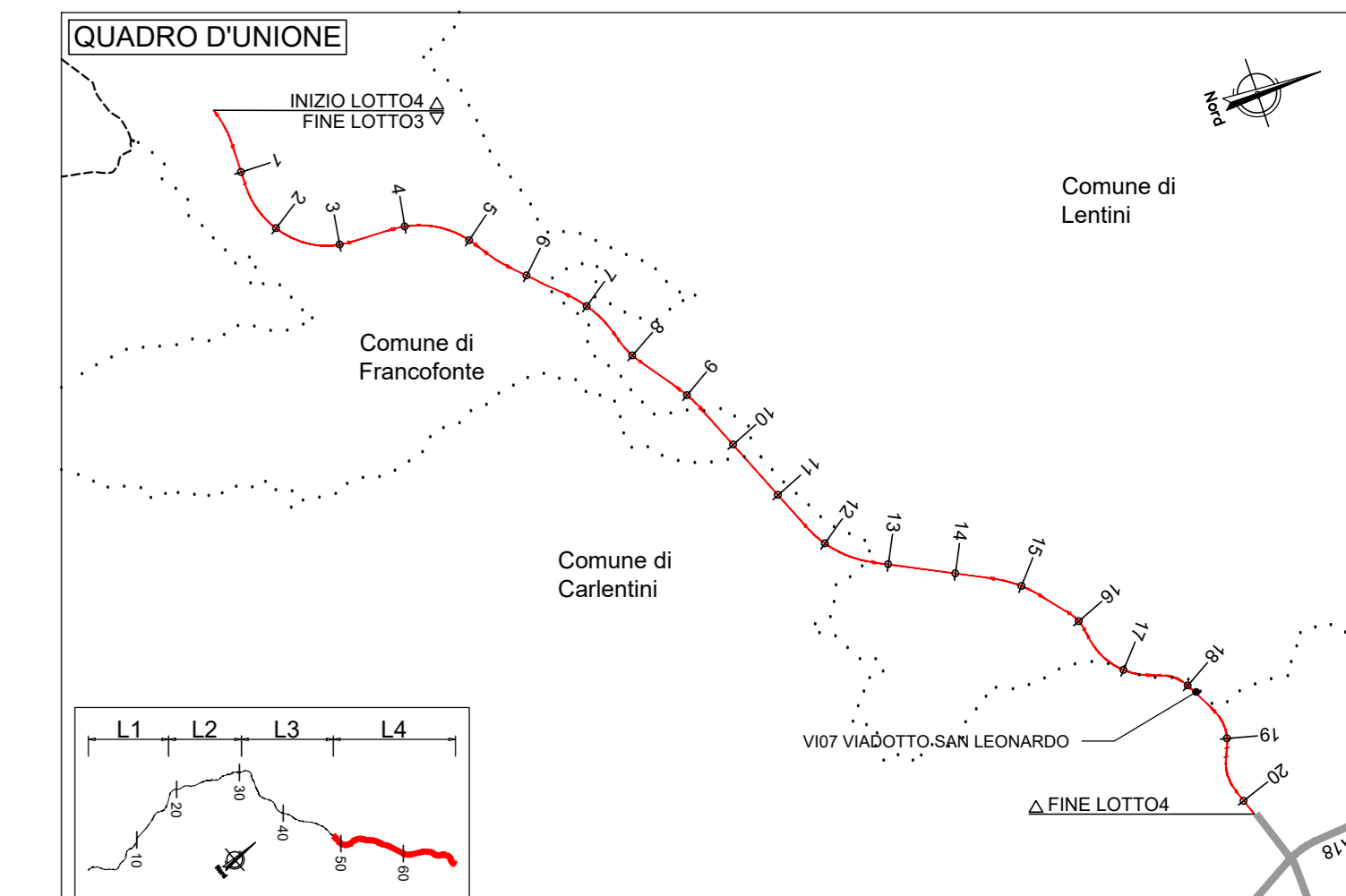
LUNGHEZZA CONCI:	12000	9000	12000	9000	11000	11000	11370
TIPOLOGIA CONCI:	Conco 7	Conco 6	Conco 5	Conco 4	Conco 3	Conco 2	Conco 1
ALTEZZA TRAVE:	2900	2900	2900	2900	2900	2900	2900
RINFORZO ESTERNO PIATTABANDA SUPERIORE:	-	-	-	-	-	-	-
PIATTABANDA SUPERIORE:	900x35	900x40	1100x70	900x40	900x40	900x40	900x30
ANIMA:	20	22	25	22	20	22	22
PIATTABANDA INFERIORE:	1100x40	1100x60	1100x80	1100x60	1100x60	1100x30	1100x30
RINFORZO ESTERNO PIATTABANDA INFERIORE:	-	-	-	-	-	-	-
CONNETTORI:	Posatura tipo 2: 3 Ø19/20 - h = 220	Posatura tipo 1: 4 Ø19/20 - h = 220	Posatura tipo 1: 4 Ø19/20 - h = 220	Posatura tipo 1: 4 Ø19/20 - h = 220	Posatura tipo 2: 3 Ø19/20 - h = 220	Posatura tipo 2: 3 Ø19/20 - h = 220	Posatura tipo 1: 4 Ø19/20 - h = 220 + 3Ø19/20 - h = 220 per 6 m da retrotrave



LUNGHEZZA CONCI:	12000	9000	12000	9000	11000	11000	11486
TIPOLOGIA CONCI:	Conco 7	Conco 6	Conco 5	Conco 4	Conco 3	Conco 2	Conco 1
ALTEZZA TRAVE:	2900	2900	2900	2900	2900	2900	2900
RINFORZO ESTERNO PIATTABANDA SUPERIORE:	-	-	-	-	-	-	-
PIATTABANDA SUPERIORE:	900x35	900x40	1100x70	900x40	900x40	900x40	900x30
ANIMA:	20	22	25	22	20	22	22
PIATTABANDA INFERIORE:	1100x40	1100x60	1100x80	1100x60	1100x60	1100x30	1100x30
RINFORZO ESTERNO PIATTABANDA INFERIORE:	-	-	-	-	-	-	-
CONNETTORI:	0	Posatura tipo 2: 3 Ø19/20 - h = 220	Posatura tipo 1: 4 Ø19/20 - h = 220	Posatura tipo 1: 4 Ø19/20 - h = 220	Posatura tipo 2: 3 Ø19/20 - h = 220	Posatura tipo 2: 3 Ø19/20 - h = 220	Posatura tipo 1: 4 Ø19/20 - h = 220 + 3Ø19/20 - h = 220 per 6 m da retrotrave



NOTA 2:
Distribuzione dei pioli simmetrica rispetto alla mezzanella del conco.
Distanza massima tra giunte a griglia: 100mm - c = 100mm



NOTA 1:
Tutte le quote riportate sono da intendere sul piano orizzontale, se non altrimenti specificato.
Nella redazione dei disegni di officina, le misure effettive dei singoli conchi dovranno essere ricavate tenendo conto della effettiva lunghezza reale della conformazione, così come indicata da schema.

NOTE:
1) Per le scelte materiali fare riferimento all'elaborato 10456/01/GEN/2017.
2) La trave è stata eseguita con pareti prebendate in c.a. con investimenti in malta collocati in posizione tale da garantire gli spessori strutturali ipotizzati in carpenteria e a garanzia completa di armatura appoggiata da appoggiare nel sottobanco da gettare nella parte superiore del pannello.
3) Per i dettagli relativi alla barriera di sicurezza e in relazione ai criteri di contenimento vedere le sezioni tipo strabali e gli appalti "Segregazione a barriera di sicurezza".
4) Per il sistema di smaltimento acque di piovane nel manufatto vedere le planimetrie strabali e gli elaborati di sezione tipo.

sanas
GRUPPO FS ITALIANI

Direzione Progettazione e Realizzazione Lavori

ITINERARIO RAGUSA-CATANIA
Collegamento viario compreso tra lo Svincolo della S.S. 514 "di Chiaromonte" con la S.S. 115 e lo Svincolo della S.S. 194 "Ragusana"
LOTTO 4 - Dallo svincolo n. 8 "Francorote" (compreso) allo svincolo della "Ragusana"(escluso)

PROGETTO ESECUTIVO COD. **PA898**

PROGETTAZIONE: ATI SINTAGMA - GP INGEGNERIA - COOPROGETTI - GDS - ICARIA - OMNISERVICE

PROGETTISTA RESPONSABILE DELL'INTEGRAZIONE DELLE PRESTAZIONI SINGOLARMENTE:
Dott. Ing. Nando Graneri
Ordine degli Ingegneri della Prov. di Perugia n° A351

IL SERVIZIO DI PROGETTAZIONE:
MANDATARIA:
Sintagma
Dott. Ing. N. Graneri
Dott. Ing. F. Duranti
Dott. Arch. A. Biondini
Dott. Ing. L. Neri

MANDANTI:
GRUPPO FS ITALIANI
Dott. Ing. G. Cusi
Dott. Ing. A. Di Giovanni
Dott. Ing. S. Marone
Dott. Arch. E. A. E. Cini
Dott. Ing. M. Furlan
Dott. Arch. P. Zanni
Dott. Ing. G. Pini

IL GEOLOGO:
Dott. Geol. Giorgio Cerughini
Ordine dei Geologi della Regione Umbria n° 108

IL COORDINATORE PER LA SICUREZZA IN FASE DI PROGETTAZIONE:
Dott. Ing. Filippo Farnibianco
Ordine degli Ingegneri della Provincia di Perugia n° A1373

VISTO IL RESPONSABILE DEL PROCEDIMENTO
Dott. Ing. Luigi Mupo

IL COORDINATORE PER LA SICUREZZA IN FASE DI PROGETTAZIONE:
Dott. Ing. G. Vanni Segueli
Dott. Ing. P. Agnello

TTD:
CONCO 1
Dott. Ing. G. Vanni Segueli
Dott. Ing. P. Agnello

VIADOTTI
VIADOTTO SAN LEONARDO - CARR. DX
Carpenteria impalcato - Tav. 4 di 4

PROGETTO	LV. PROJ.	N. PROJ.	REVISIONE	SCALA
LO408Z	E	2101	C	1:100

REV.	DESCRIZIONE	DATA	REDATTO	VERIFICATO	APPROVATO
C	Revisione a seguito istruttoria Anas	Nov 2021	S. Pignatelli	F. Duranti	N. Graneri
B	Revisione a seguito istruttoria Anas	Set 2021	S. Pignatelli	F. Duranti	N. Graneri
A	Emissione	Giù 2021	S. Pignatelli	F. Duranti	N. Graneri