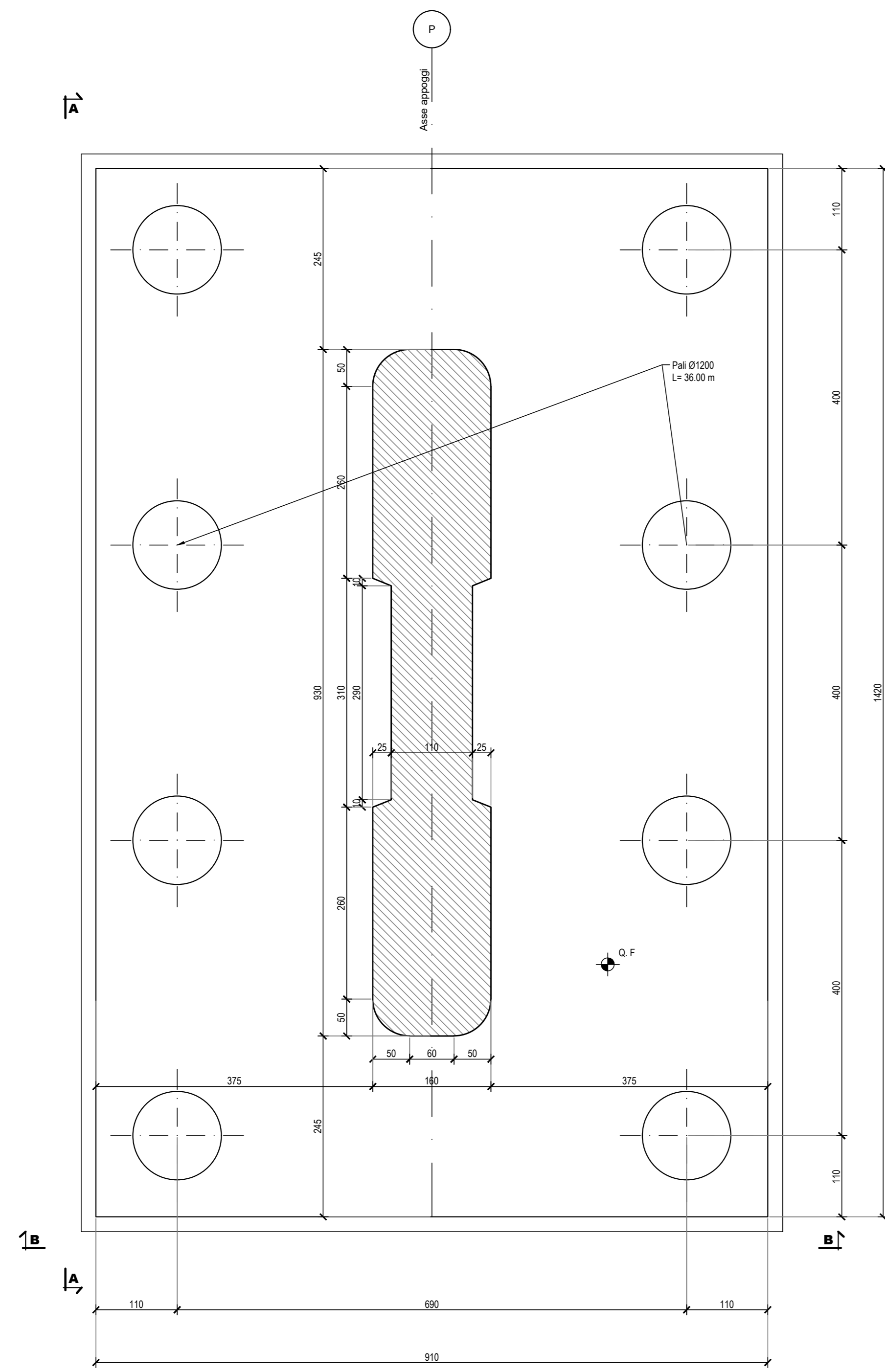


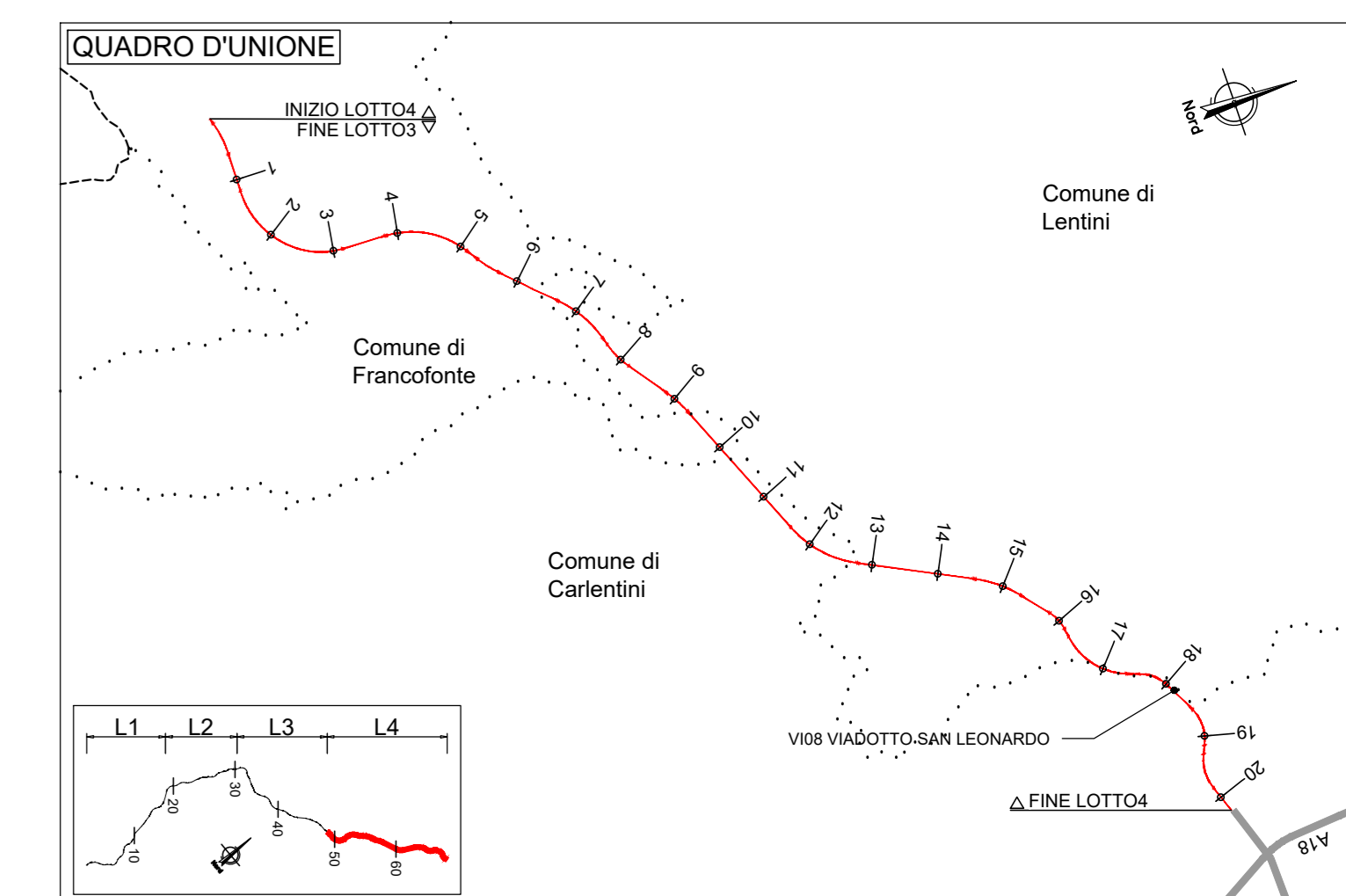
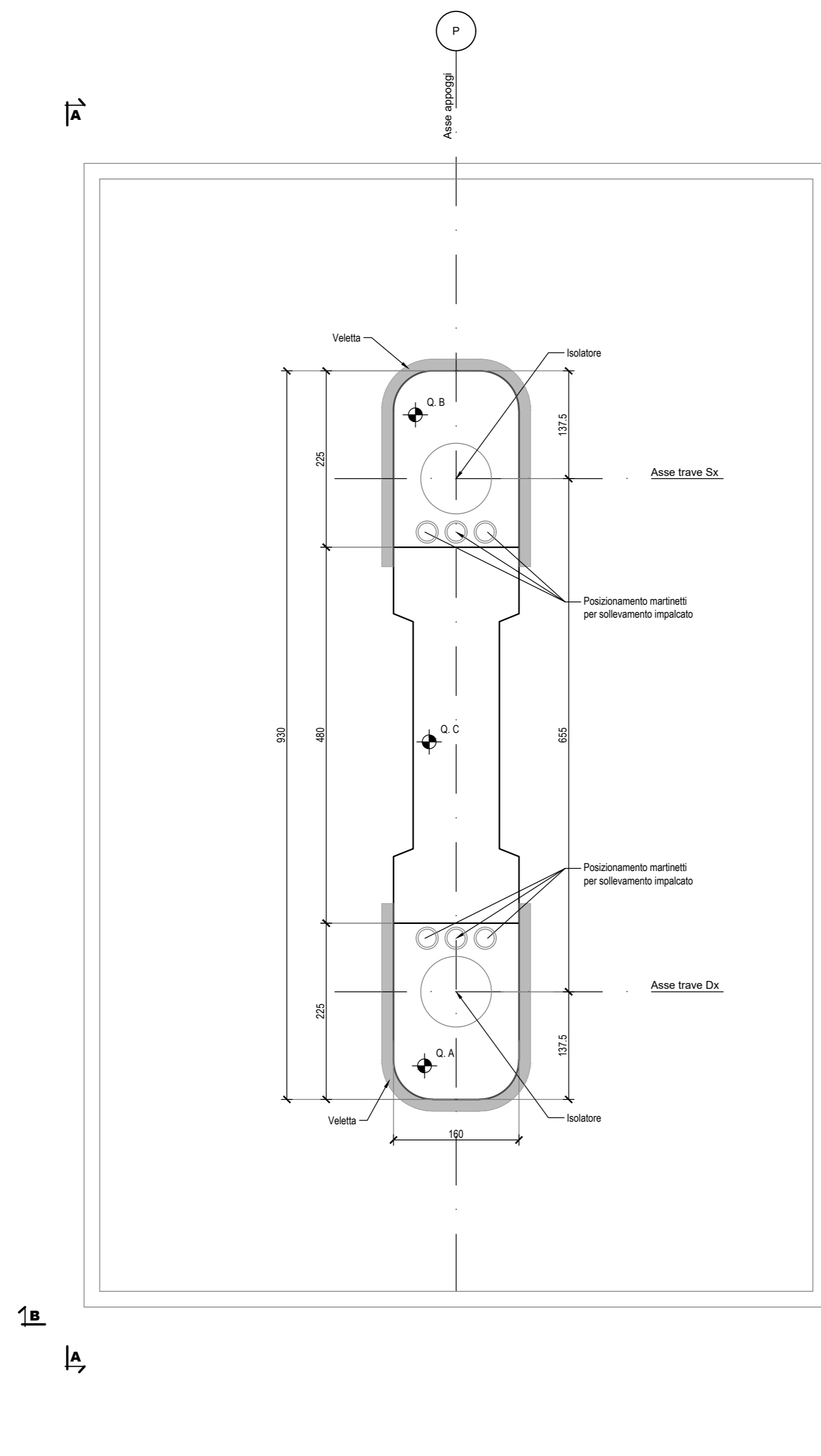
Pianta Spiccato

Scala 1:50



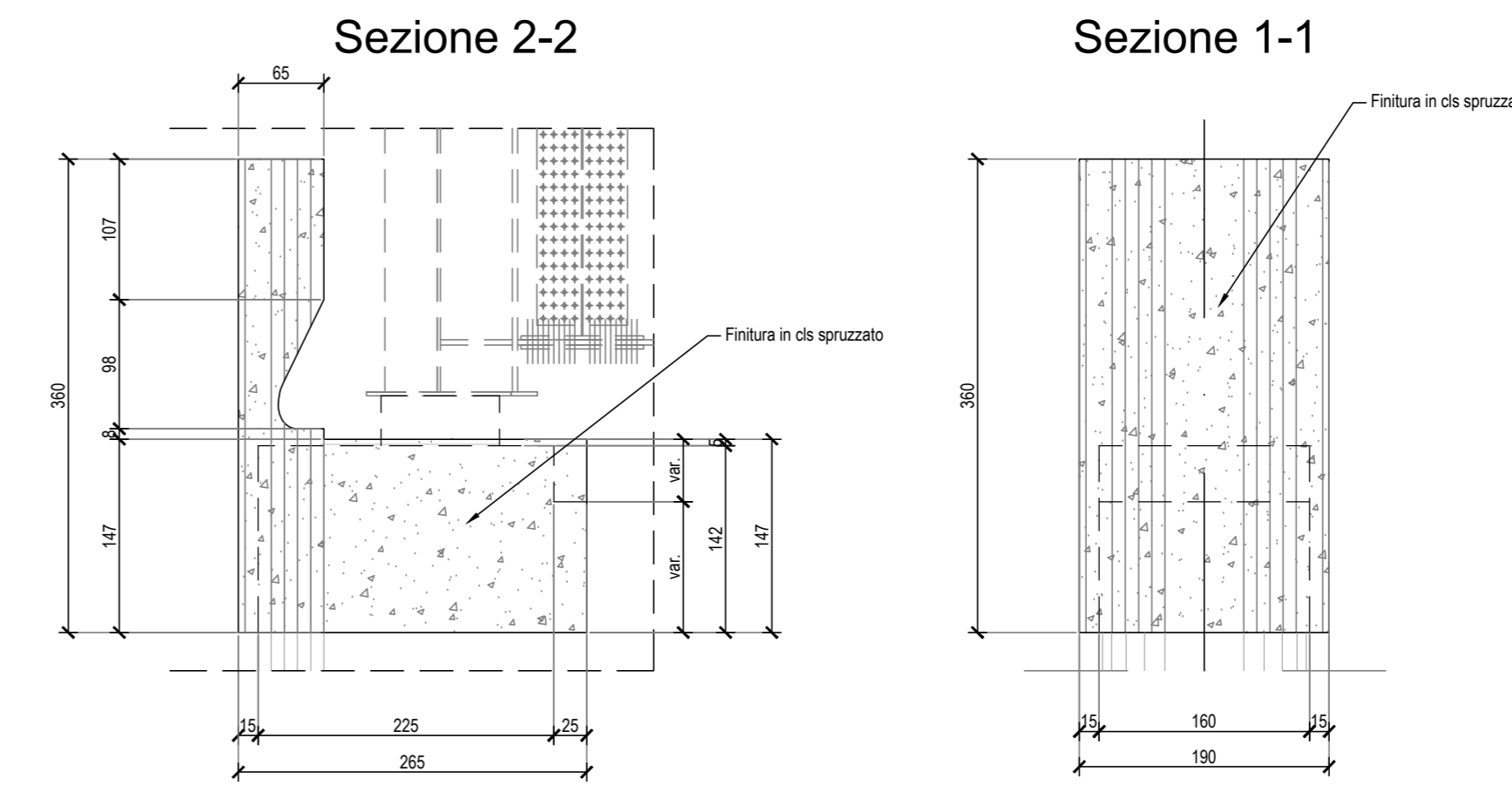
Pianta pulvino

Scala 1:50

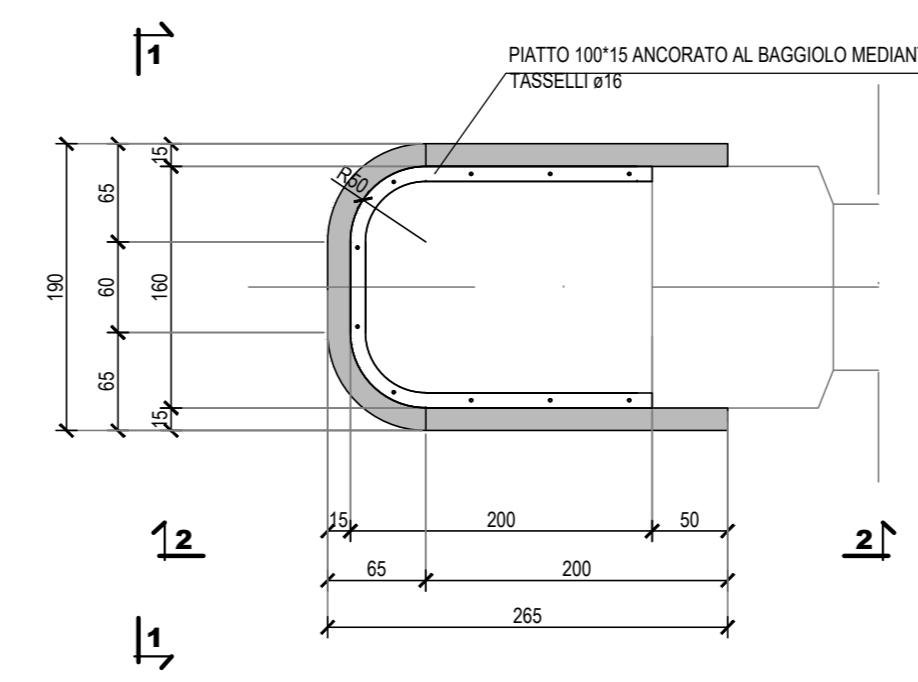


PARTICOLARE VELETTA

Scala 1:50

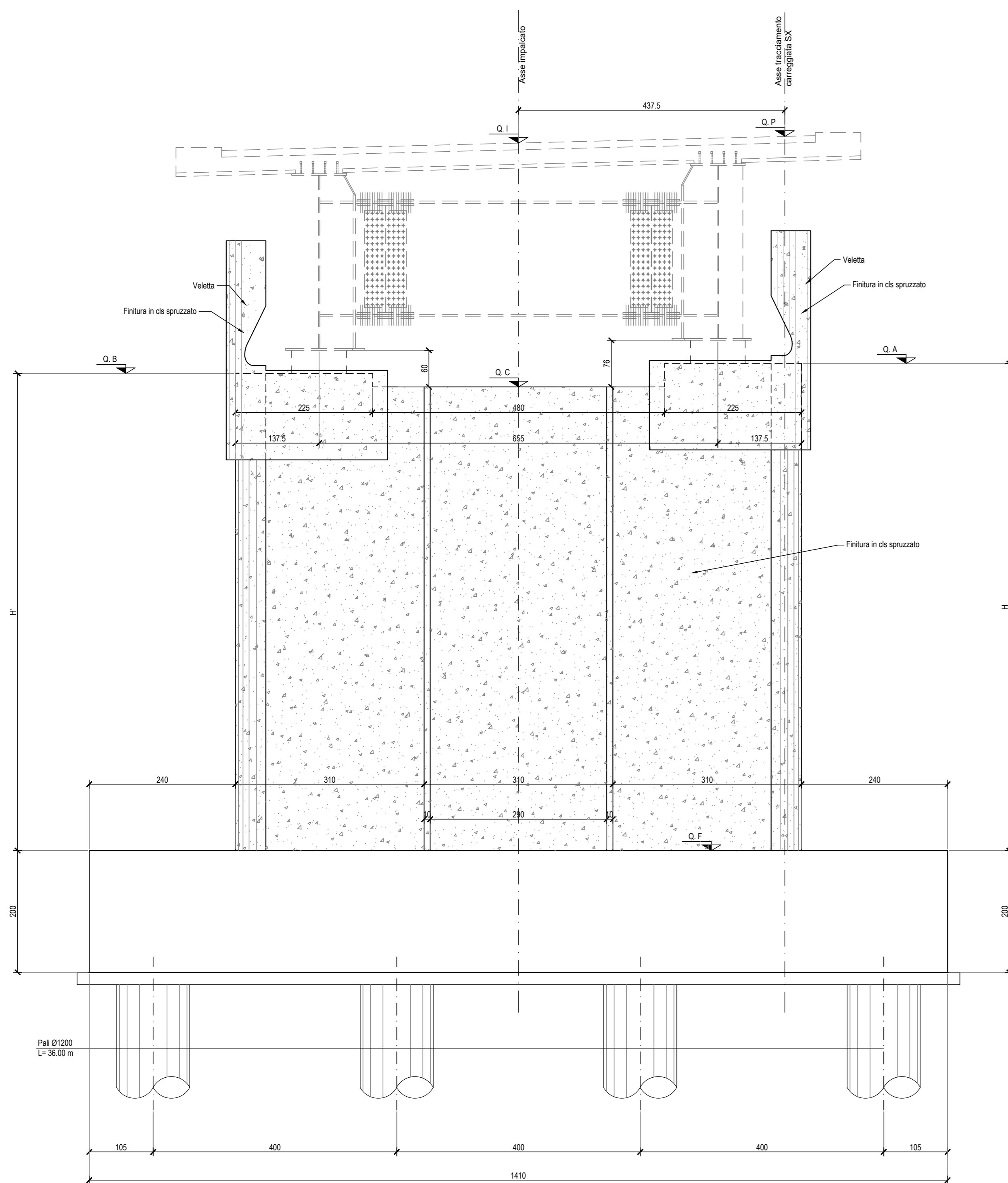


Pianta



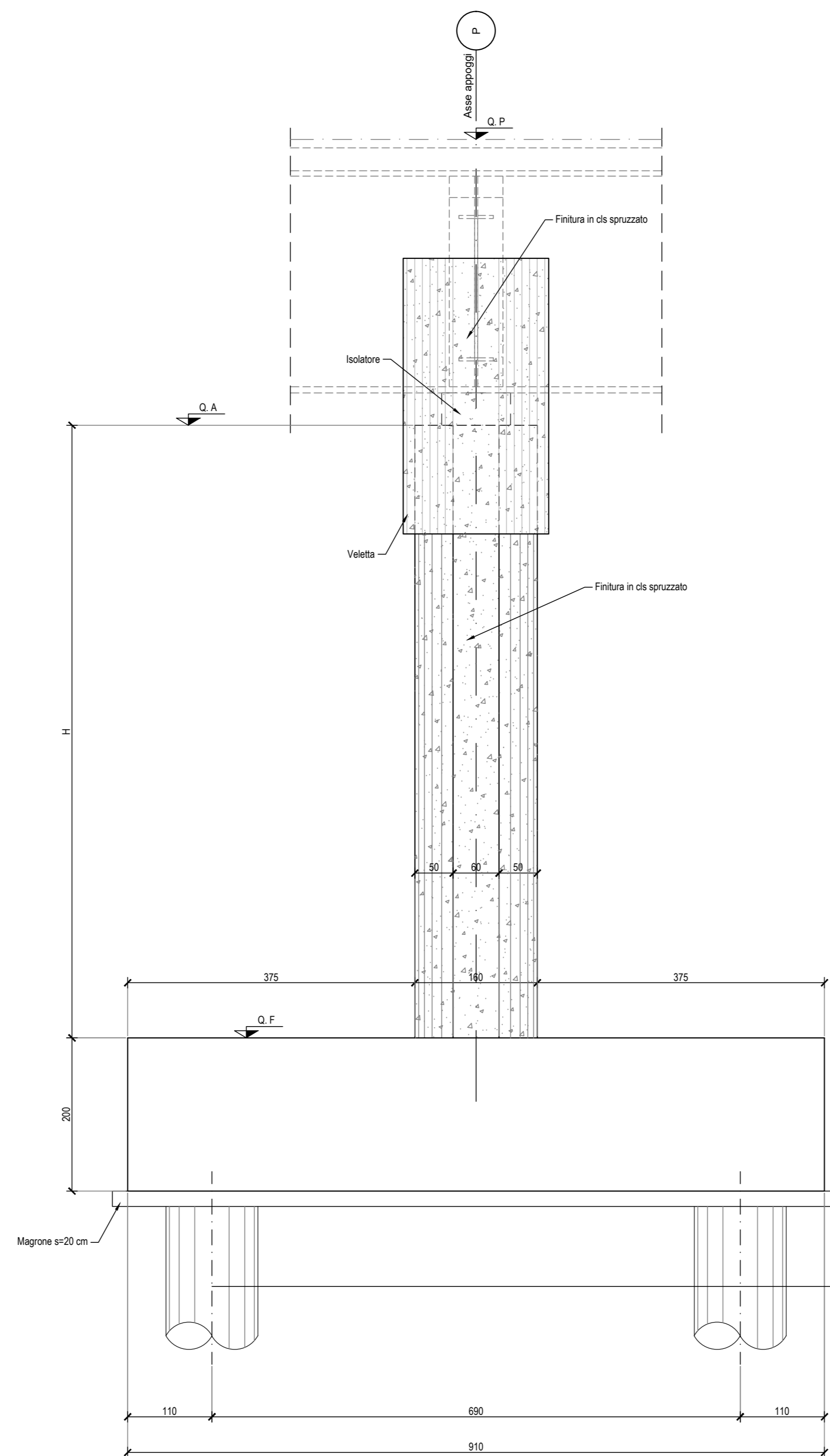
Vista A-A

Scala 1:50



Vista B-B

Scala 1:50



PILE	ELEVAZIONE PILA		QUOTE (m s.l.m.m)					
	H (m)	H' (m)	QP	QA	QB	QC	QF	QI
PROGRESSIVA								
P1 - Km 18+244.79	5.82	5.66	17.94	14.21	14.05	13.82	8.39	17.83
P2 - Km 18+310.79	9.77	9.65	18.21	14.43	14.31	14.09	4.66	18.10

NOTE:
 1) Per le scelte materiali fare riferimento all'elaborato TO4E03GEN0001.
 2) La Vettura viene eseguita con pannelli prefabbricati in c.a. con investimenti in malta collocati in posizione tale da garantire gli spessori strutturali ipotizzati in carpenteria e saranno completati da armatura approntata da impiegare nel consolidamento da gettare nella parte superiore del pannello.
 3) Per i dettagli relativi alle barriere di sicurezza e in materia opere di contenimento vedere in sezione tipo strabali e gli allegati "Sicurezza e barriere di sicurezza".
 4) Per il sistema di smaltimento acque di piattaforma nel manico centrale vedere le planimetrie strabali e gli elaborati di sezione tipo.

anas
GRUPPO FS ITALIANI

Direzione Progettazione e Realizzazione Lavori

ITINERARIO RAGUSA-CATANIA
Collegamento viario compreso tra lo Svincolo della S.S. 514 "di Chiaramonte" con la S.S. 115 e lo Svincolo della S.S. 194 "Ragusana"
LOTTO 4 - Dallo svincolo n. 8 "Francforte" (compreso) allo svincolo della "Ragusana"(escluso)

PROGETTO ESECUTIVO COD. **PA898**

PROGETTAZIONE: ATI SINTAGMA - GP INGEGNERIA - COOPROGETTI - GDG - ICARIA - OMNISERVICE

PROGETTISTA RESPONSABILE DELL'INTEGRAZIONE DELLE PRESTAZIONI SPECIFICAZIONE:
 Dott. Ing. Nando Granieri
 Ordine degli Ingegneri della Prov. di Perugia n° A351

IL GRUPPO DI PROGETTAZIONE:
MANDATARIA:
Sintagma
 Dott. Ing. N. Granieri
 Dott. Ing. F. Di Stefano
 Dott. Arch. A. Biondani
 Dott. Arch. L. Neri

MANDANTI:
COOPROGETTI
 Dott. Ing. G. Di Stefano
 Dott. Ing. A. Di Stefano
 Dott. Arch. A. Biondani
 Dott. Arch. M. Furlan
 Dott. Arch. P. Di Stefano
 Dott. Ing. G. Di Stefano

ICARIA
 Dott. Ing. Y. Ruffini
 Dott. Ing. F. Macchioni
 Dott. Ing. P. Agnello

OMNISERVICE
 Dott. Ing. G. Di Stefano
 Dott. Ing. G. Di Stefano
 Dott. Arch. M. Furlan
 Dott. Arch. M. G. Lisano
 Dott. Ing. F. Alva
 Dott. Ing. A. Di Stefano
 Dott. Ing. G. Vanni Ruffini
 Dott. Ing. P. Agnello
 Dott. Ing. C. Scapano

IL GEOLOGO:
 Dott. Geol. Giorgio Cerugliani
 Ordine dei Geologi della Regione Umbria n° 108

IL COORDINATORE PER LA SICUREZZA IN FASE DI PROGETTAZIONE:
 Dott. Ing. Filippo Farnabianco
 Ordine degli Ingegneri della Provincia di Perugia n° A1373

VISTO IL RESPONSABILE DEL PROCEDIMENTO
 Dott. Ing. Luigi Mupo

VIADOTTI
VIADOTTO SAN LEONARDO - CARR. SX
Carpenteria Pile 1-2

CODICE PROGETTO: **LO4082E2101** NOME FILE: **TO4VIO8STRCP03** REVISIONE: **B** SCALA: **1:50**

PROGETTO: **LO4082E2101** N. PROG.: **TO4VIO8STRCP03** ELAB.: **TO4VIO8STRCP03**

B	Revisione a seguito di Rapporto di Verifica	Nov 2021	S. Piccoli	F. Di Stefano	M. Granieri
A	Emissione	Giù 2021	S. Piccoli	F. Di Stefano	M. Granieri

REV. DESCRIZIONE DATA REDATTO VERIFICATO APPROVATO