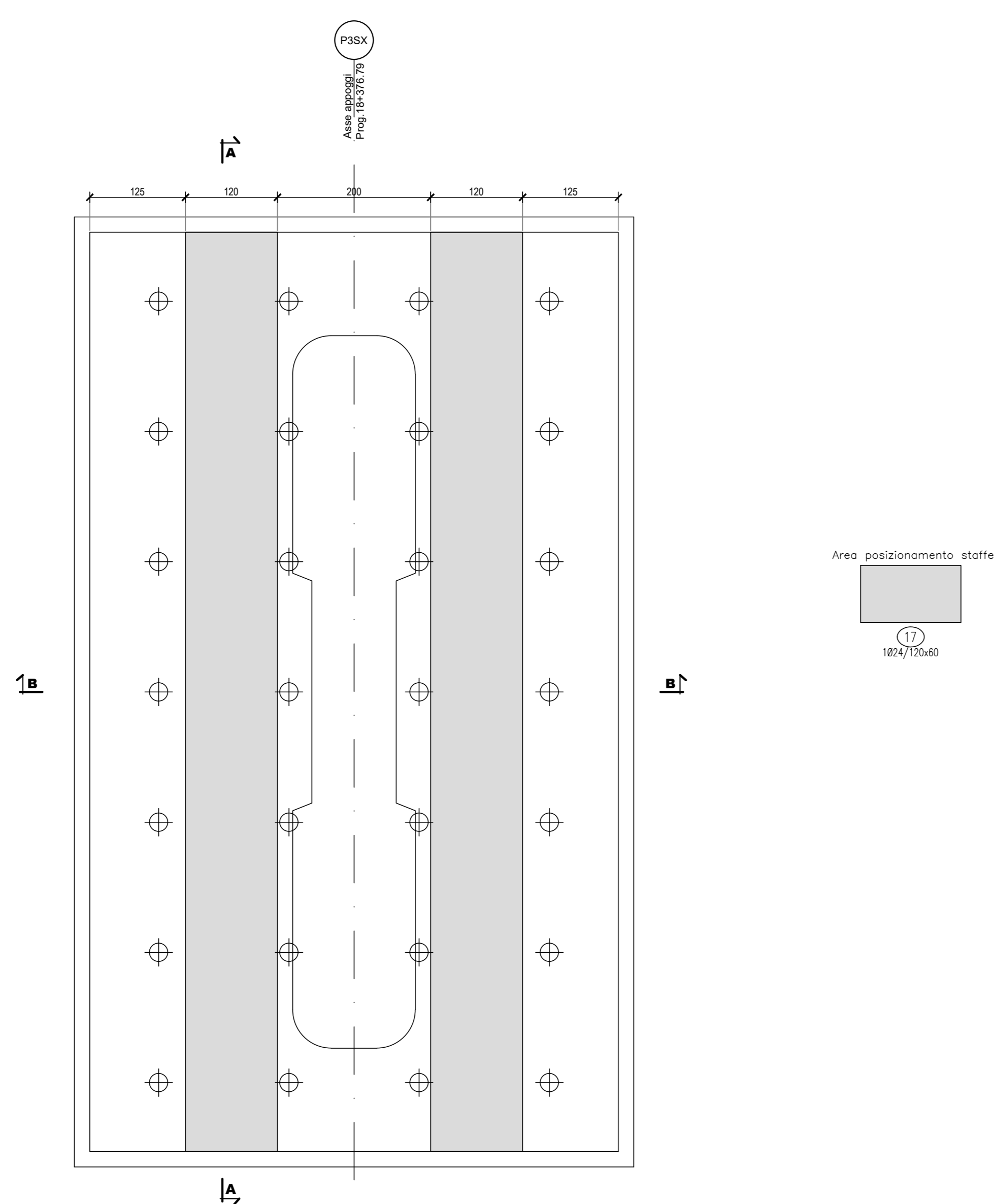


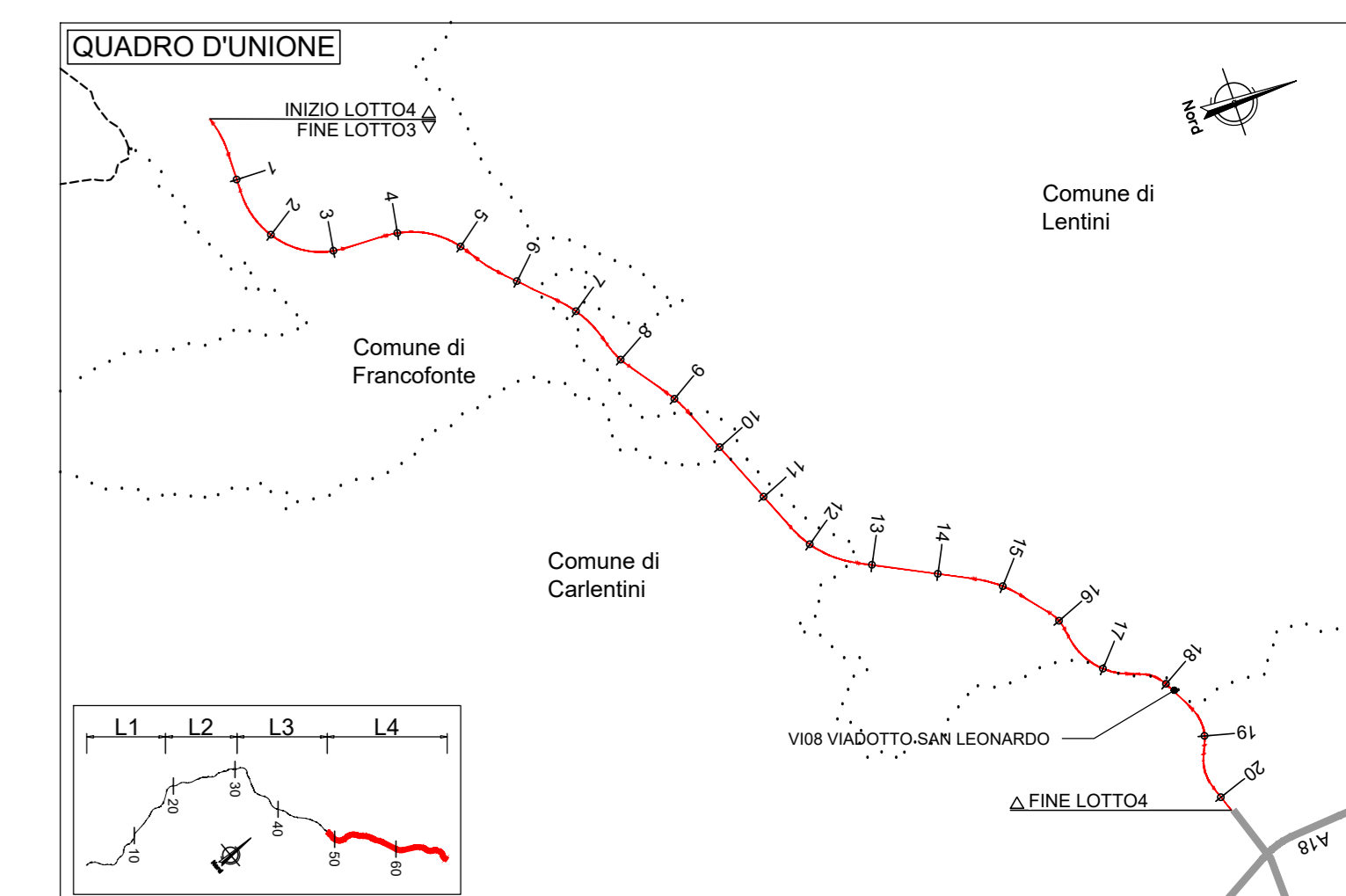
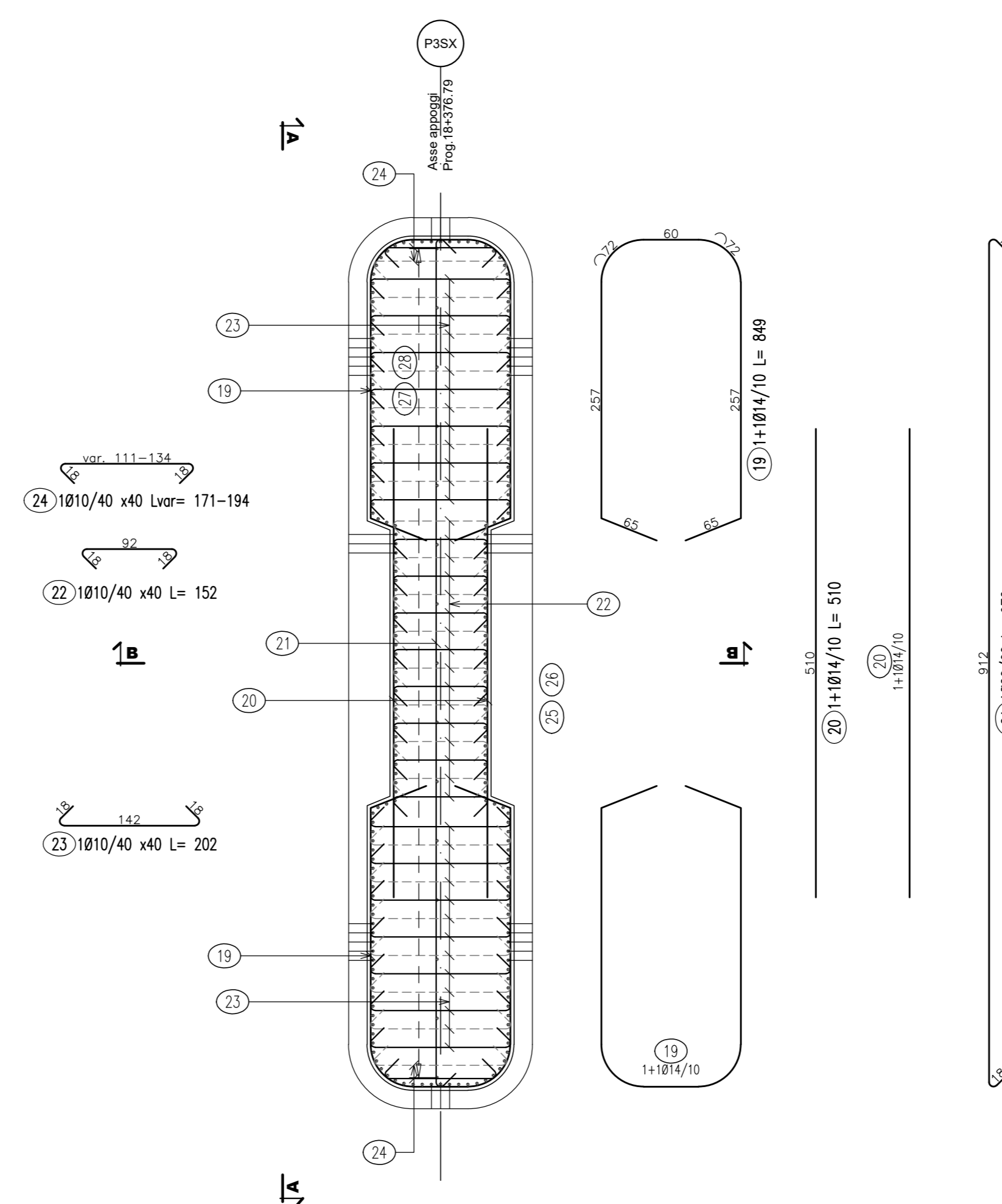
Pianta Posizionamento staffe

Scala 1:50



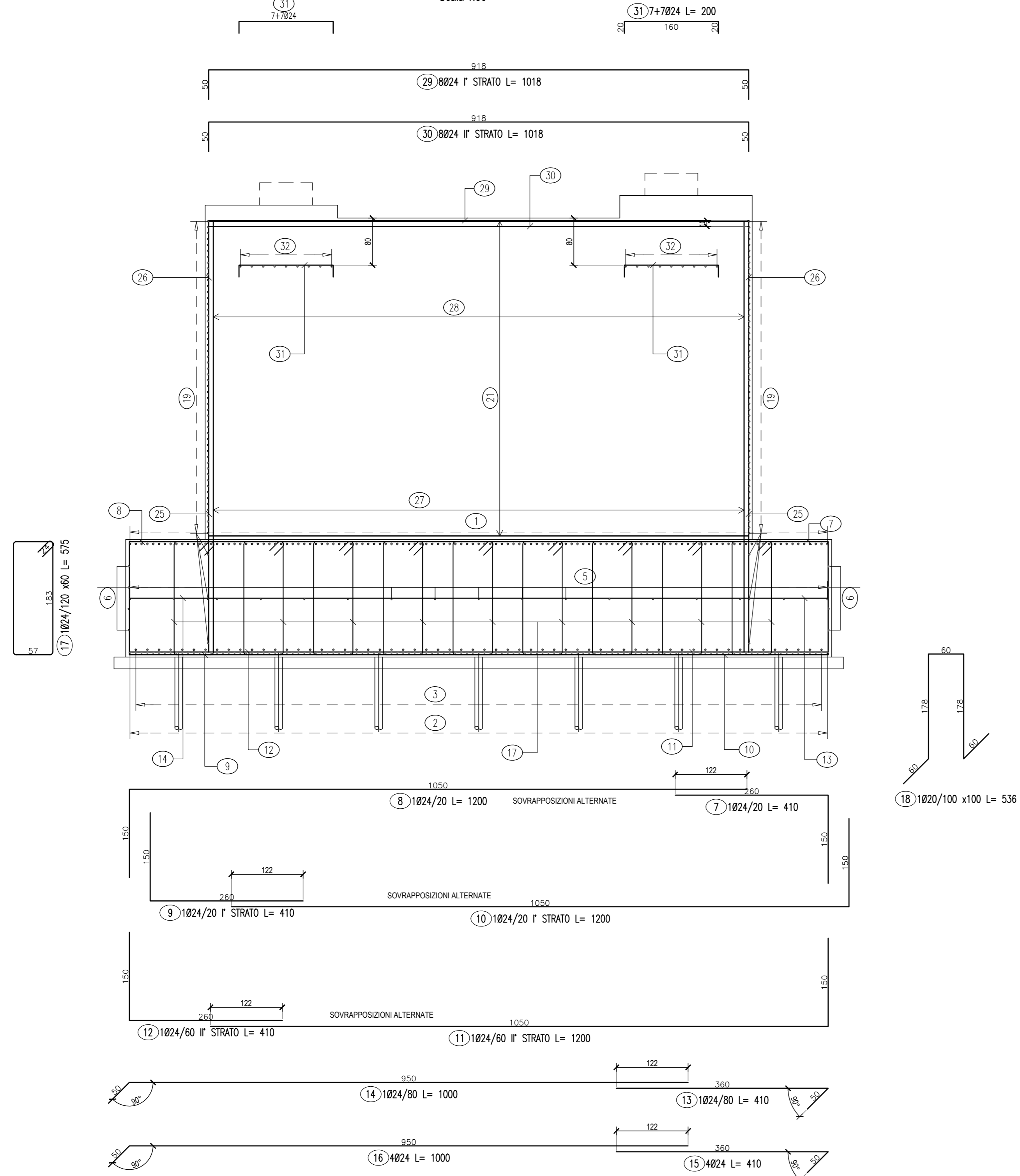
Pianta Spiccato

Scala 1:50



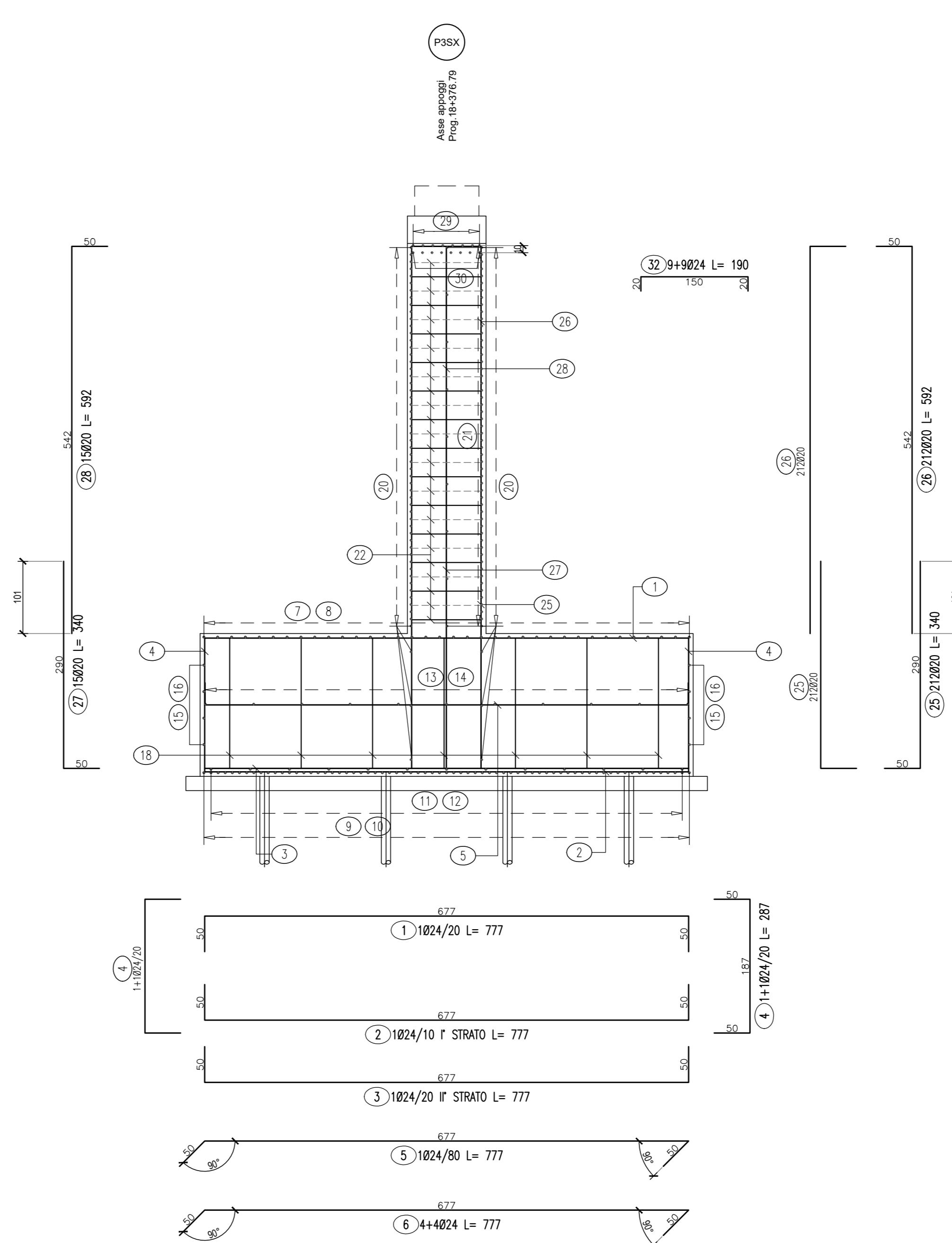
Vista A-A

Scala 1:50



Sezione B-B

Scala 1:50



NOV. 2020	PROG. 1/20	NOV. 2020	PROG. 1/20	NOV. 2020	PROG. 1/20	NOV. 2020	PROG. 1/20
1	24	1	81	777	2.880	1.983,1	
2	24	1	100	777	2.880	2.880,1	
3	24	1	81	777	2.880	1.983,1	
4	24	1	100	777	2.880	2.880,1	
5	24	1	100	777	2.880	2.880,1	
6	24	1	100	777	2.880	2.880,1	
7	24	1	100	777	2.880	2.880,1	
8	24	1	100	777	2.880	2.880,1	
9	24	1	100	777	2.880	2.880,1	
10	24	1	100	777	2.880	2.880,1	
11	24	1	100	777	2.880	2.880,1	
12	24	1	100	777	2.880	2.880,1	
13	24	1	100	777	2.880	2.880,1	
14	24	1	100	777	2.880	2.880,1	
15	24	1	100	777	2.880	2.880,1	
16	24	1	100	777	2.880	2.880,1	
17	24	1	100	777	2.880	2.880,1	
18	24	1	100	777	2.880	2.880,1	
19	24	1	100	777	2.880	2.880,1	
20	24	1	100	777	2.880	2.880,1	
21	24	1	100	777	2.880	2.880,1	
22	24	1	100	777	2.880	2.880,1	
23	24	1	100	777	2.880	2.880,1	
24	24	1	100	777	2.880	2.880,1	
25	24	1	100	777	2.880	2.880,1	
26	24	1	100	777	2.880	2.880,1	
27	24	1	100	777	2.880	2.880,1	
28	24	1	100	777	2.880	2.880,1	
29	24	1	100	777	2.880	2.880,1	
30	24	1	100	777	2.880	2.880,1	
31	24	1	100	777	2.880	2.880,1	
32	24	1	100	777	2.880	2.880,1	
TOTALE						2807,1	

NOTE:
1) Per le scelte materiali fare riferimento all'elaborato T04E01GEN0001.
2) La fibrilla viene eseguita con barre produttive in c.a. con investimenti in metallo collocati in posizione tale da garantire gli spessori strutturali richiesti in capogirante e a sezione completa da armare a spessore da armare nel sottobanco da gettare nella parte superiore del pannello.
3) Per i dettagli relativi alle barre di sicurezza e in relazione al tipo di contenimento vedere le sezioni tipo strati e gli allegati "Stratificazioni a barre di sicurezza".
4) Per il sistema di smaltimento acque di piattaforma ed i relativi collegamenti vedere le planimetrie strutturali e gli elaborati di sezioni tipo.

sanas
GRUPPO FS ITALIANE

Direzione Progettazione e Realizzazione Lavori

ITINERARIO RAGUSA-CATANIA
Collegamento viario compreso tra lo Svincolo della S.S. 514 "di Chiaramonte" con la S.S. 115 e lo Svincolo della S.S. 194 "Ragusana"
LOTTO 4 - Dallo svincolo n. 8 "Francavente" (compreso) allo svincolo della "Ragusana"(escluso)

PROGETTO ESECUTIVO COD. **PA898**

PROGETTAZIONE: ATI SINTAGMA - GP INGEGNERIA - COOPROGETTI - GDG - ICARIA - OMNISERVICE

PROGETTISTA RESPONSABILE DELL'INTEGRAZIONE DELLE PRESTAZIONI SPECIFICATIVE:
Dott. Ing. Mando Granieri
Ordine degli Ingegneri della Prov. di Perugia n° A351

IL GRUPPO DI PROGETTAZIONE:
MANDATARIA:
Sintagma
Dott. Ing. M. Granieri
Dott. Ing. F. Duranti
Dott. Ing. A. Biondini
Dott. Ing. L. Neri

MANDANTI:
GP Ingegneria
Dott. Ing. G. Duranti
Dott. Ing. A. Biondini
Dott. Ing. F. Duranti
Dott. Ing. A. Biondini
Dott. Ing. L. Neri
COOPROGETTI
Dott. Ing. E. A. E. Cori
Dott. Ing. M. Pardi
Dott. Ing. P. Zanni
Dott. Ing. G. Pini
GDG
Dott. Ing. S. Caronni
Dott. Ing. G. Scorsone
ICARIA
Dott. Ing. Y. Ruffini
Dott. Ing. F. Pini
Dott. Ing. F. Macchioni
Dott. Ing. P. Agnelli

IL COORDINATORE PER LA SICUREZZA IN FASE DI PROGETTAZIONE:
Dott. Ing. Filippo Farnabianco
Ordine degli Ingegneri della Provincia di Perugia n° A1373

VISTO IL RESPONSABILE DEL PROCEDIMENTO
Dott. Ing. Luigi Mugo

VIADOTTI
VIADOTTO SAN LEONARDO - CARR. SX
Armatura pila 3

CODICE PROGETTO: **L041082E2101** NOME FILE: **704082STRAR08** REVISIONE: **B** SCALA: **1:50**

PROGETTO	REV. 01	DATA	REDAITTO	VERIFICATO	APPROVATO
B	Revisione a seguito di Rapporto di Verifica	Nov 2021	S. Pisciotti	F. Duranti	M. Granieri
A	Emissione	Giù 2021	S. Pisciotti	F. Duranti	M. Granieri