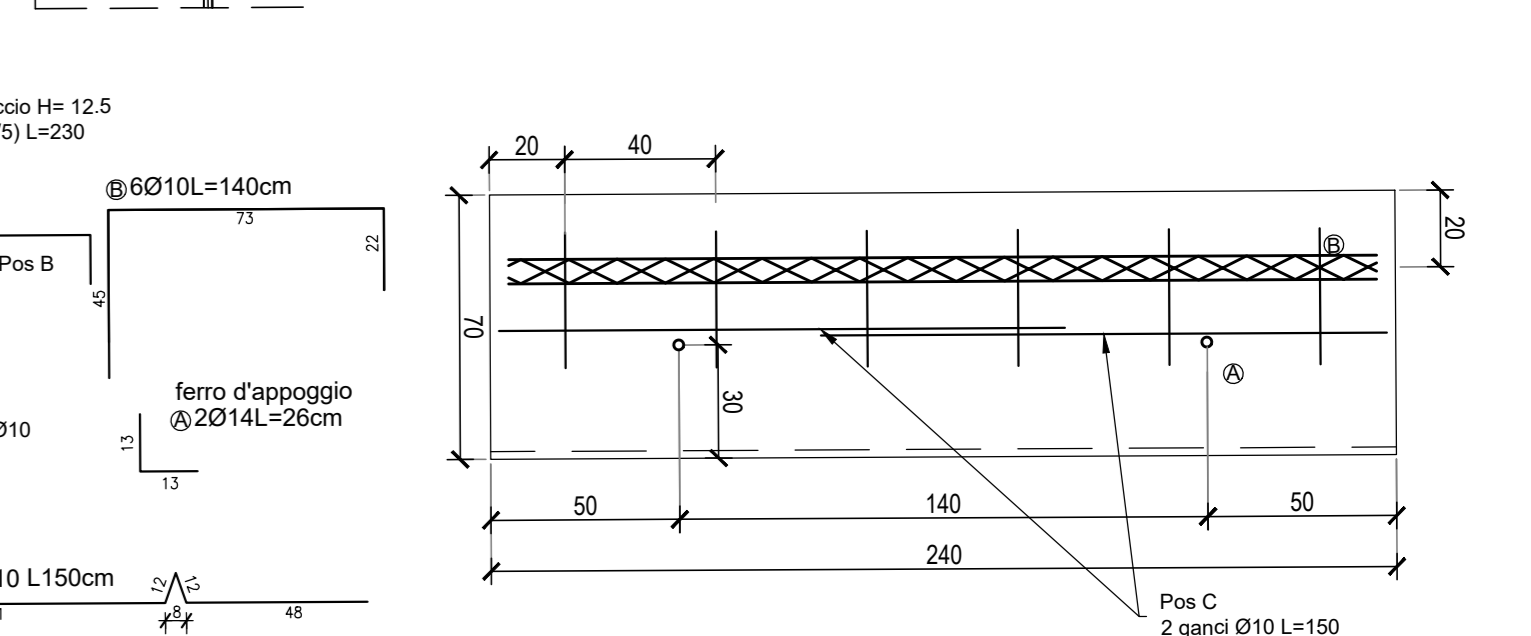
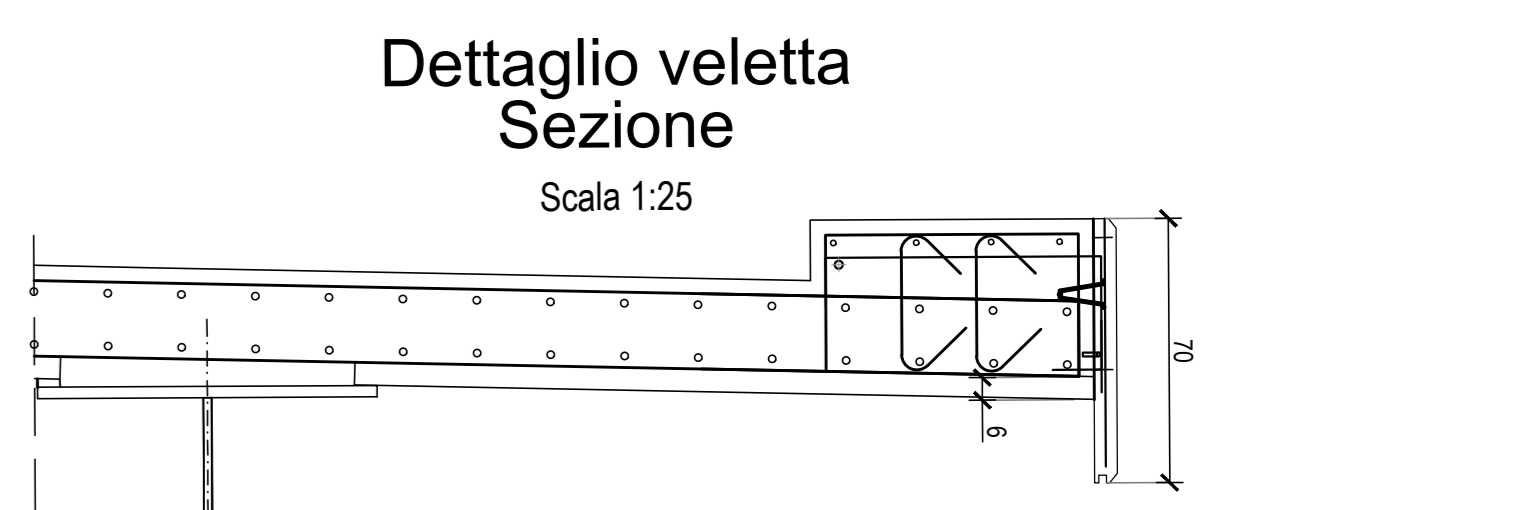
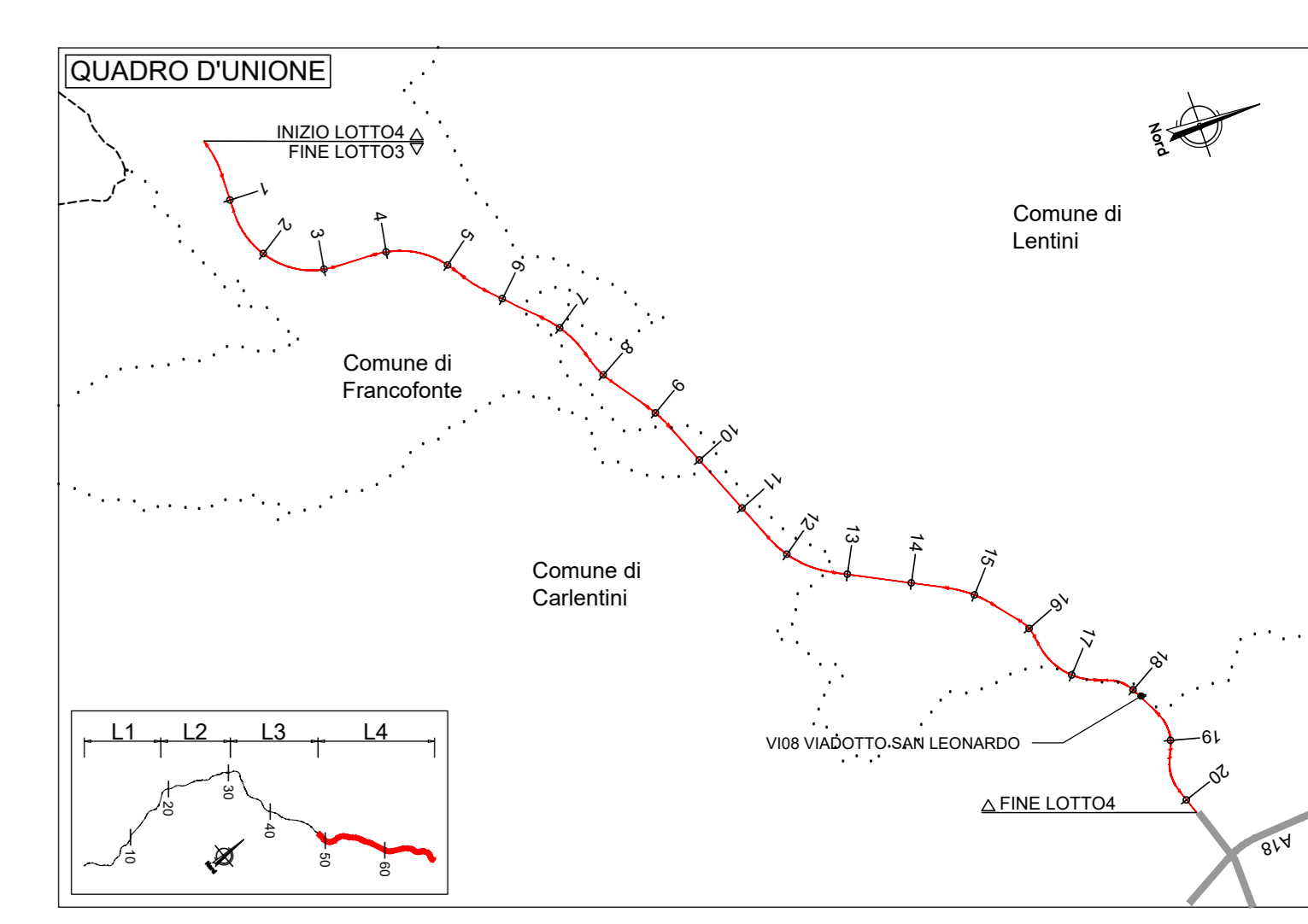
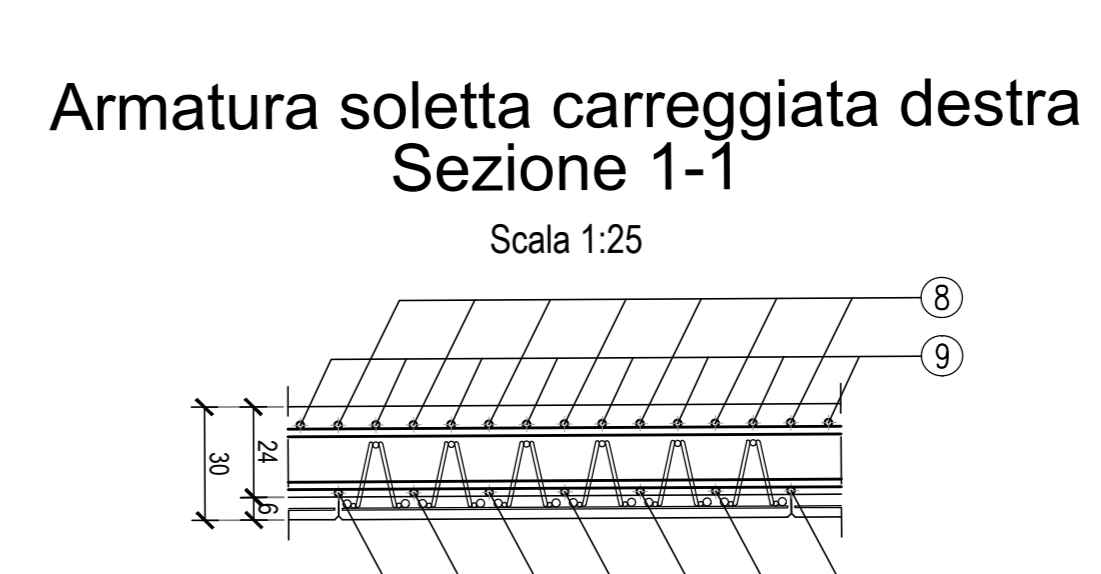
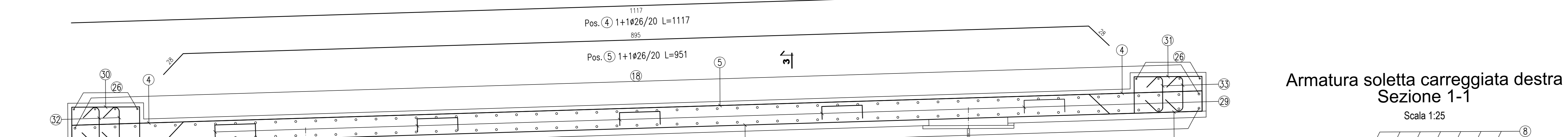
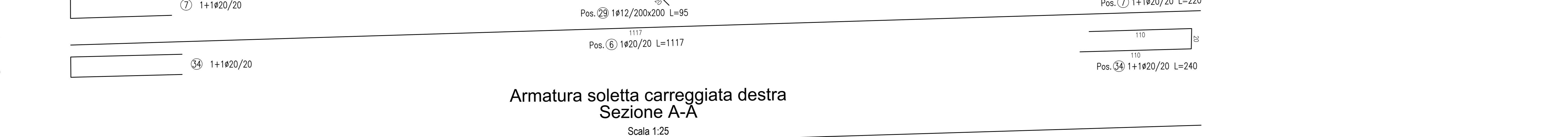
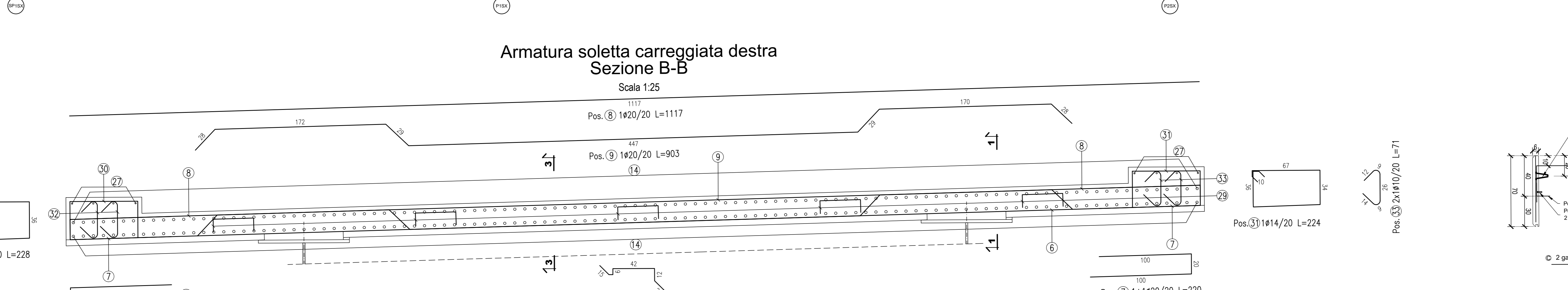
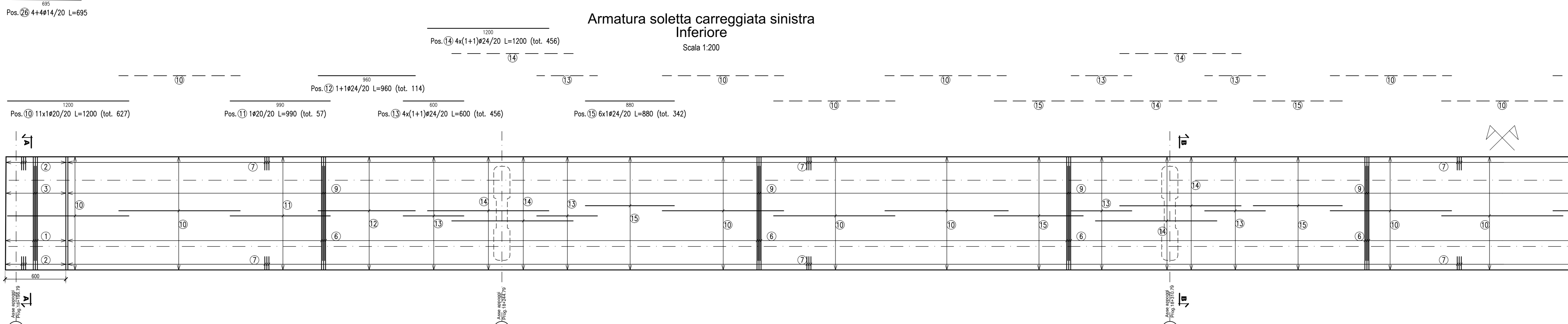
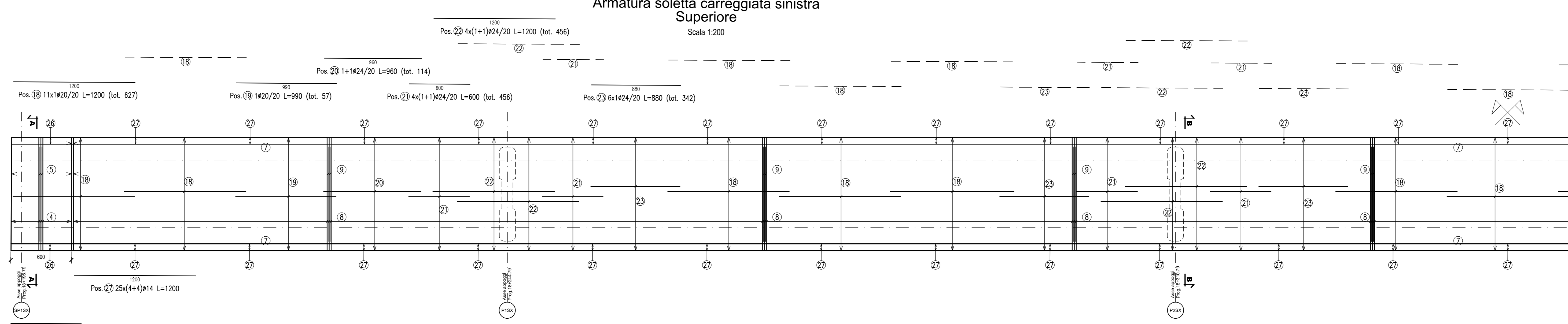


SOLETTA SX

POSIZIONE	N. PEZZI	Ø [mm]	L [cm]	L TOT [m]	PESO [kg]	SCHEMA PEGATURA (misura di filo esterno)
1	62	26	1117,0	692,54	2886,51	1117
2	62	26	219,7	136,22	567,75	219,7
3	62	26	935,0	579,70	2416,19	935
4	62	26	1117,0	692,54	2886,51	1117
5	62	26	951,5	589,95	2458,81	951,5
6	1451	20	1117,0	16207,67	39968,11	1117
7	2582	20	219,8	5674,49	13993,30	219,8
8	1451	20	1117,0	16207,67	39968,11	1117
9	1451	20	903,0	13102,70	32311,26	903
10	627	20	1200,0	7524,00	18554,18	1200
11	57	20	990,0	564,30	1391,56	990
12	114	24	960,1	1094,47	3886,46	960,1
13	456	24	600,0	2736,00	9715,54	600
14	456	24	1200,0	5472,00	19431,07	1200
15	342	24	880,0	3009,60	10687,09	880
16	118	20	1012,2	1194,43	2945,46	1012,2
17	118	20	1200,0	1416,01	3491,87	1200
18	627	20	1200,0	7524,00	18554,18	1200
19	57	20	990,0	564,30	1391,56	990
20	114	24	960,0	1094,40	3886,21	960
21	456	24	600,0	2736,00	9715,54	600
22	456	24	1200,0	5472,00	19431,07	1200
23	342	24	880,0	3009,60	10687,09	880
24	59	20	889,8	583,99	1440,12	889,8
25	118	20	1200,0	1416,01	3491,87	1200
26	8	14	695,4	55,63	67,20	695,4
27	200	14	1200,0	2400,00	2899,20	1200
28	8	14	715,0	57,20	69,10	715
29	832	12	95,4	793,87	704,96	95,4
30	1451	14	228,0	3308,71	3996,93	228
31	1451	14	224,0	3250,67	3926,81	224
32	2902	10	73,5	2131,65	1315,23	73,5
33	2902	10	71,5	2073,61	1279,42	71,5
34	256	20	240,0	614,30	1514,87	240
35	62	26	279,9	173,53	723,26	279,9
PESO TOTALE:					292654,40	



NOTE:
 1) Per la scelta materiali fare riferimento all'elaborato T04E01G000001.
 2) La fibrilla viene eseguita nei punti predeterminati in c.a. con l'investimento in matrice collocati in posizione tale da garantire gli spessori strutturali ipotizzati in carpenteria e a essere completati da armatura appoggiata da armare nei sottostacchi da gettare nella parte superiore del pannello.
 3) Per i dettagli relativi alle barriere di sicurezza e in materia di contenimento vedere in sezione trasversale e gli elaborati "Segnaletica e barriere di sicurezza".
 4) Per il sistema di smaltimento acque di piattaforma ed i relativi dettagli vedere in planimetrie strutturali e gli elaborati di sezione tipo.

sanas
GRUPPO FS ITALIANI

Direzione Progettazione e Realizzazione Lavori

ITINERARIO RAGUSA-CATANIA
Collegamento viario compreso tra lo Svincolo della S.S. 514 "di Chiaramonte" con la S.S. 115 e lo Svincolo della S.S. 194 "Ragusana"
LOTTO 4 - Dallo svincolo n. 8 "Francforte" (compreso) allo svincolo della "Ragusana"(escluso)

PROGETTO ESECUTIVO COD. **PA898**

PROGETTAZIONE: ATI SINTAGMA - GP INGEGNERIA - COOPROGETTI - GDG - ICARIA - OMNISERVICE

PROGETTISTA RESPONSABILE DELL'INTEGRAZIONE DELLE PRESTAZIONI SPECIFICATIVE:
 Dott. Ing. Nando Granieri
 Ordine degli Ingegneri della Prov. di Perugia n° A351

GRUPPO DI PROGETTAZIONE:
Sintagma
 Dott. Ing. N. Granieri
 Dott. Ing. F. Duranti
 Dott. Ing. A. Biondini
 Dott. Ing. L. Neri

MANDATARI:
GRUPPO FS ITALIANI
 Dott. Ing. G. Luchelli
 Dott. Ing. A. Di Giovanni
 Dott. Ing. S. Mariani
 Dott. Ing. L. Riparoli
 Dott. Ing. M. Pini
 Arch. M. G. Lissone

MANDANTI:
REGIONE SICILIANA
 Dott. Ing. G. Di Stefano
 Dott. Ing. A. Di Giovanni
 Dott. Ing. S. Mariani
 Dott. Ing. L. Riparoli
 Dott. Ing. M. Pini
 Arch. M. G. Lissone

IL GEOLOGO:
 Dott. Geol. Giorgio Ceruggini
 Ordine dei Geologi della Regione Umbra n° 108

IL COORDINATORE PER LA SICUREZZA IN FASE DI PROGETTAZIONE:
 Dott. Ing. Filippo Farnabianco
 Ordine degli Ingegneri della Provincia di Perugia n° A1373

VISTO IL RESPONSABILE DEL PROCEDIMENTO:
 Dott. Ing. Luigi Mupo

VIADOTTI
VIADOTTO SAN LEONARDO - CARR. SX
 Armatura soletta - Tav. 1 di 2

PROGETTO	LV. PROJ.	N. PROJ.	REVISIONE	SCALA
L04082	E	2101		1:200/1:25

REV.	DESCRIZIONE	DATA	REDATTO	VERIFICATO	APPROVATO
C	Revisione a seguito istruttoria Anas	Nov 2021	F. Duranti	F. Duranti	N. Granieri
B	Revisione a seguito istruttoria Anas	Set 2021	S. Mariani	F. Duranti	N. Granieri
A	Emissione	Ott 2021	S. Mariani	F. Duranti	N. Granieri