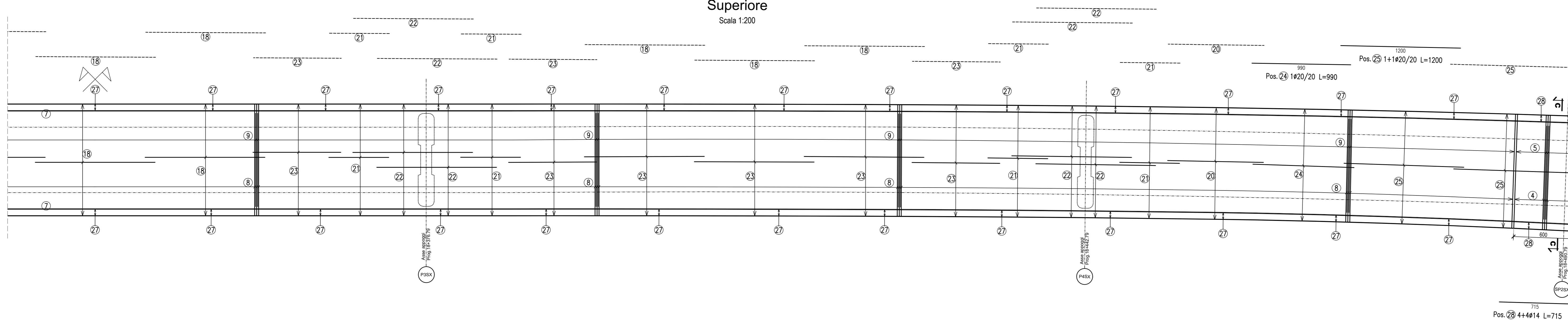


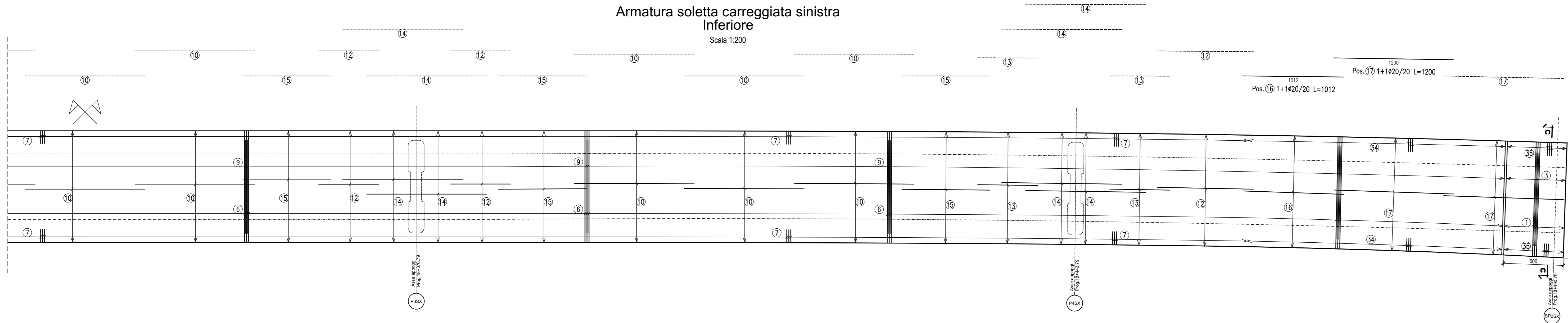
Armatura soletta carreggiata sinistra
Superiore

Scala 1:200



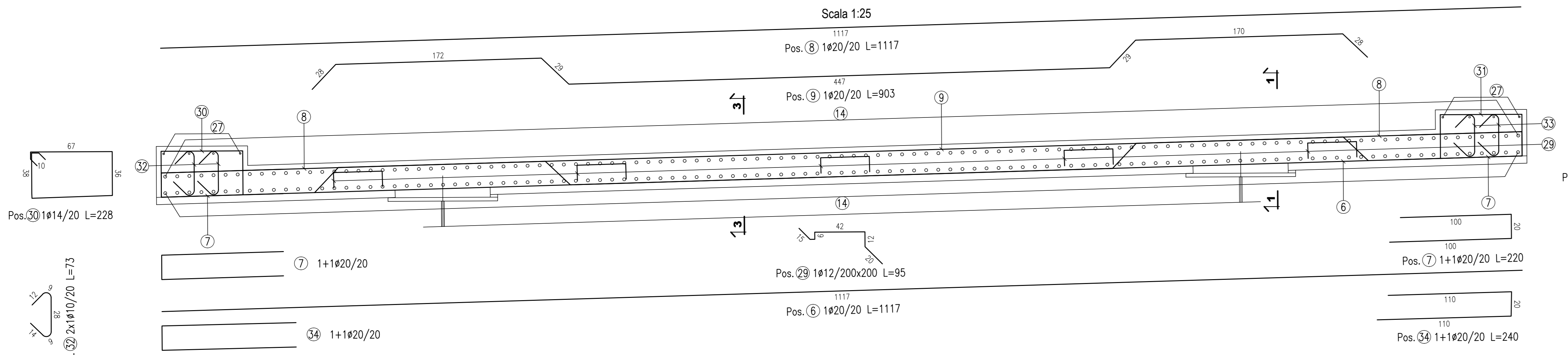
Armatura soletta carreggiata sinistra
Inferiore

Scala 1:200



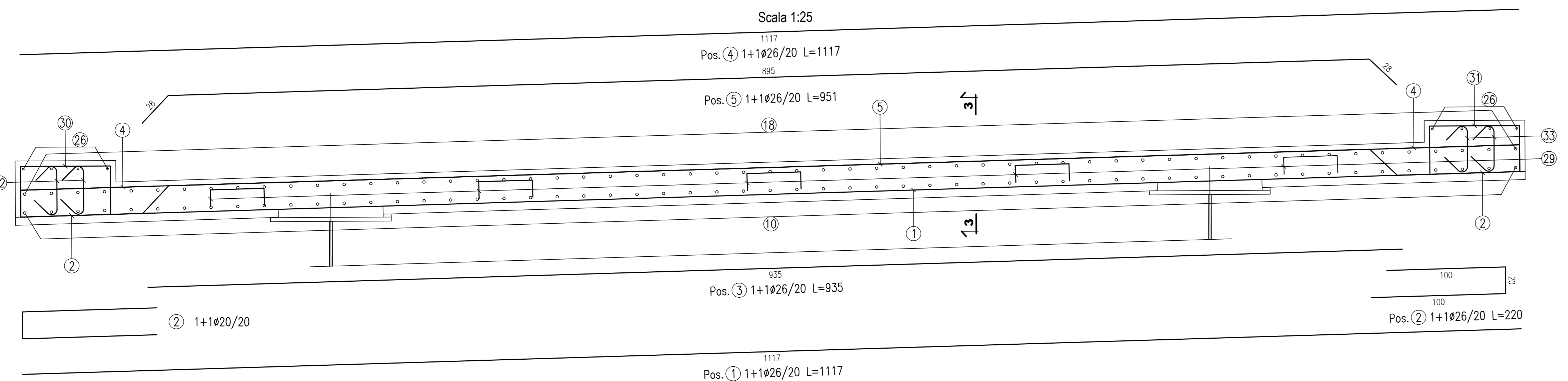
Armatura soletta carreggiata destra
Sezione B-B

Scala 1:25



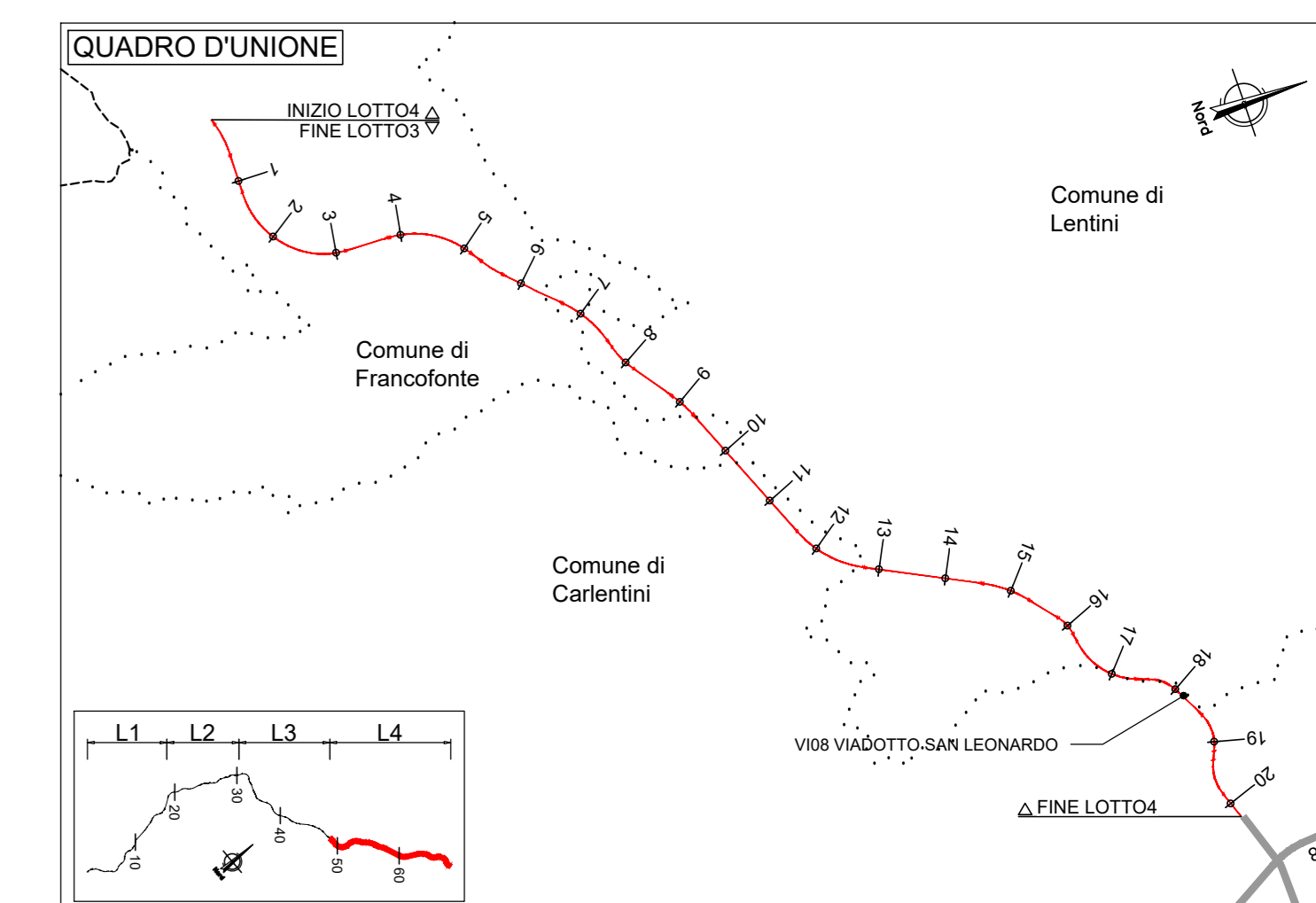
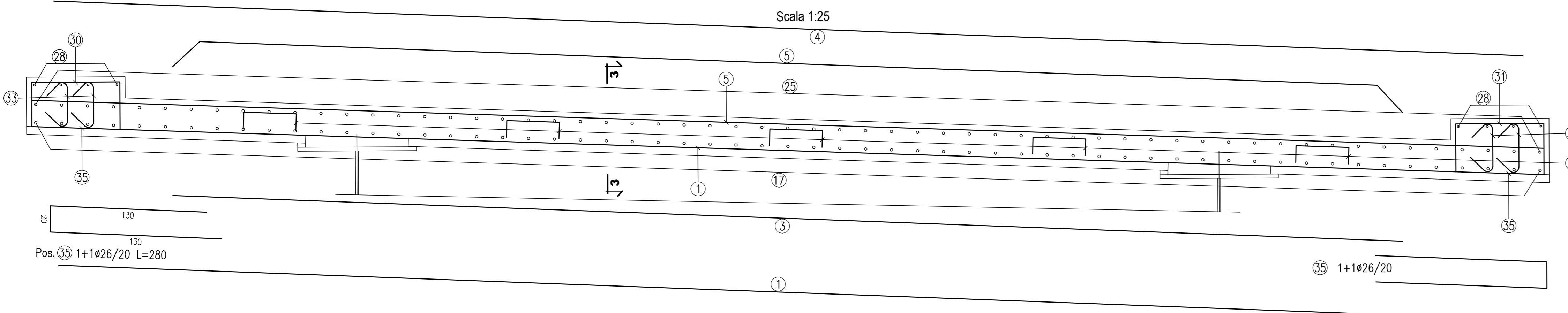
Armatura soletta carreggiata destra
Sezione A-A

Scala 1:25



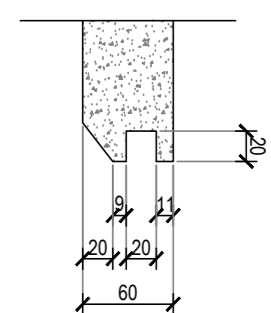
Armatura soletta carreggiata destra
Sezione C-C

Scala 1:25



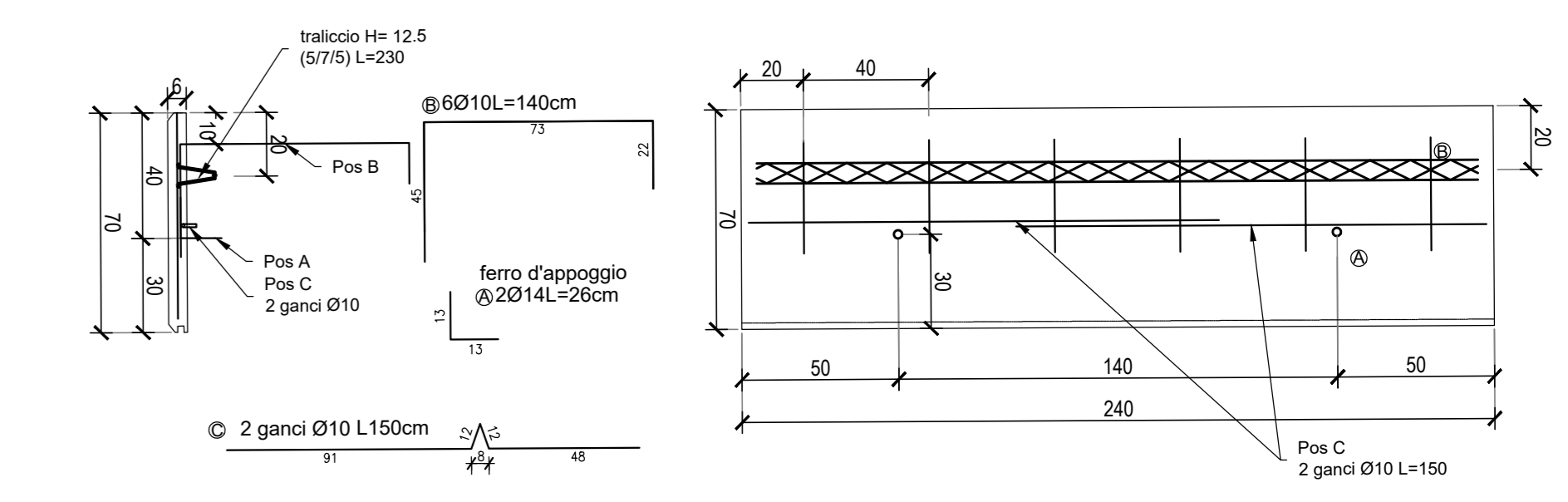
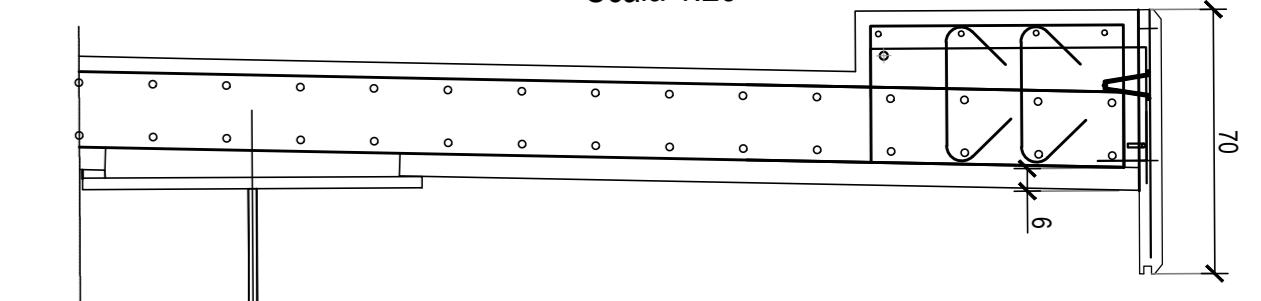
Dettaglio gocciolatoio veletta
Sezione

Scala 1:5



Dettaglio veletta
Sezione

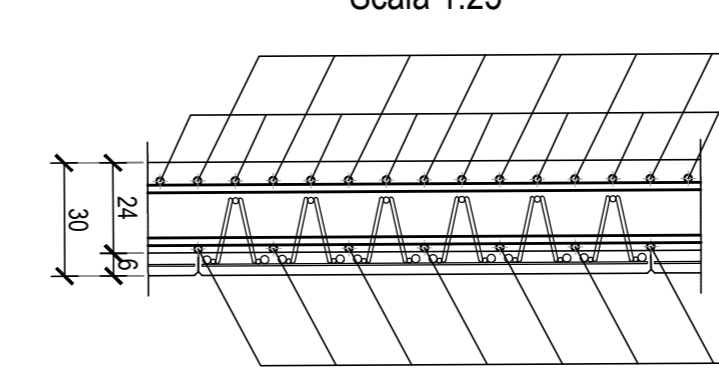
Scala 1:25



NOTE:
1) Per la scelta materiali fare riferimento all'elaborato T04E01GEN001.
2) La fibrilla viene eseguita con pannelli prefabbricati in c.a. con investimento in metallo collocati in posizione tale da garantire gli spessori strutturali ipotizzati in carpenteria e saranno completati da armature appoggiate da appoggiare nel sottobanco da gettare nella parte superiore del pannello.
3) Per i dettagli relativi alle barriere di sicurezza e in relazione ai criteri di contenimento vedere le sezioni tipo strabali e gli appoggi "Sopralivello a barriere di sicurezza".
4) Per il sistema di smaltimento acque di piattaforma nel dettaglio vedere le planimetrie strabali e gli elaborati di sezione tipo.

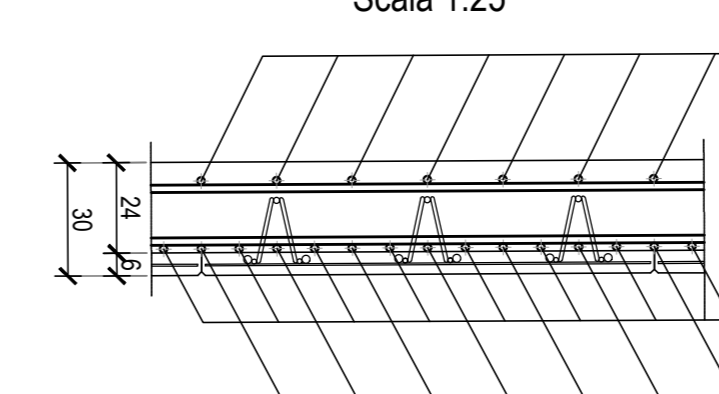
Armatura soletta carreggiata destra
Sezione 1-1

Scala 1:25



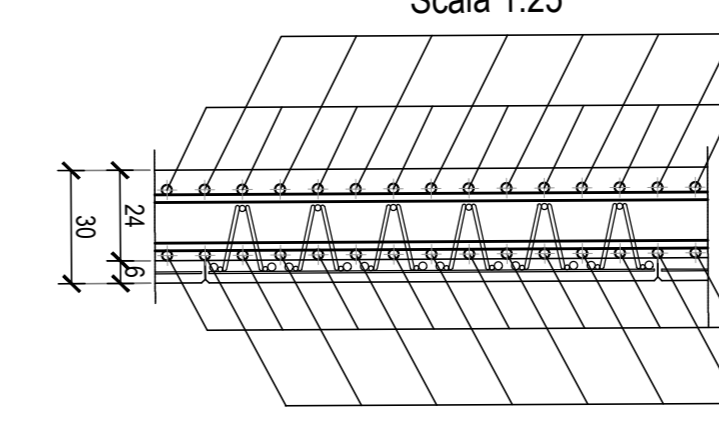
Armatura soletta carreggiata destra
Sezione 2-2

Scala 1:25



Armatura soletta carreggiata destra
Sezione 3-3

Scala 1:25



sanas
GRUPPO FS ITALIANI

Direzione Progettazione e Realizzazione Lavori

ITINERARIO RAGUSA-CATANIA
Collegamento viario compreso tra lo Svincolo della S.S. 514 "di Chiaramonte" con la S.S. 115 e lo Svincolo della S.S. 194 "Ragusana"
LOTTO 4 - Dallo svincolo n. 8 "Francofonte" (compreso) allo svincolo della "Ragusana"(escluso)

PROGETTO ESECUTIVO COD. **PA898**

PROGETTAZIONE: ATI SINTAGMA - GP INGEGNERIA - COOPROGETTI - GDG - ICARIA - OMNISERVICE

PROGETTISTA RESPONSABILE DELL'INTEGRAZIONE DELLE PRESTAZIONI SPECIFICATIVE:

IL GRUPPO DI PROGETTAZIONE:

MANDATARIA:

MANDANTE:

IL GEOLOGO:

IL COORDINATORE PER LA SICUREZZA IN FASE DI PROGETTAZIONE:

VISTO IL RESPONSABILE DEL PROCEDIMENTO:

VIADOTTI
VIADOTTO SAN LEONARDO - CARR. SX
Armatura soletta - Tav. 2 di 2

PROGETTO	LV. PROJ.	N. PROJ.	REVISIONE	SCALA
L04082	E	2101	C	1:200/1:25

REV.	DESCRIZIONE	DATA	REDATTO	VERIFICATO	APPROVATO
C	Revisione a seguito istruttoria Anas	Nov 2021	S.Piscini	F. Duranti	M. Orlandi
B	Revisione a seguito istruttoria Anas	Set 2021	S.Piscini	F. Duranti	M. Orlandi
A	Emissione	Ott 2021	S.Piscini	F. Duranti	M. Orlandi