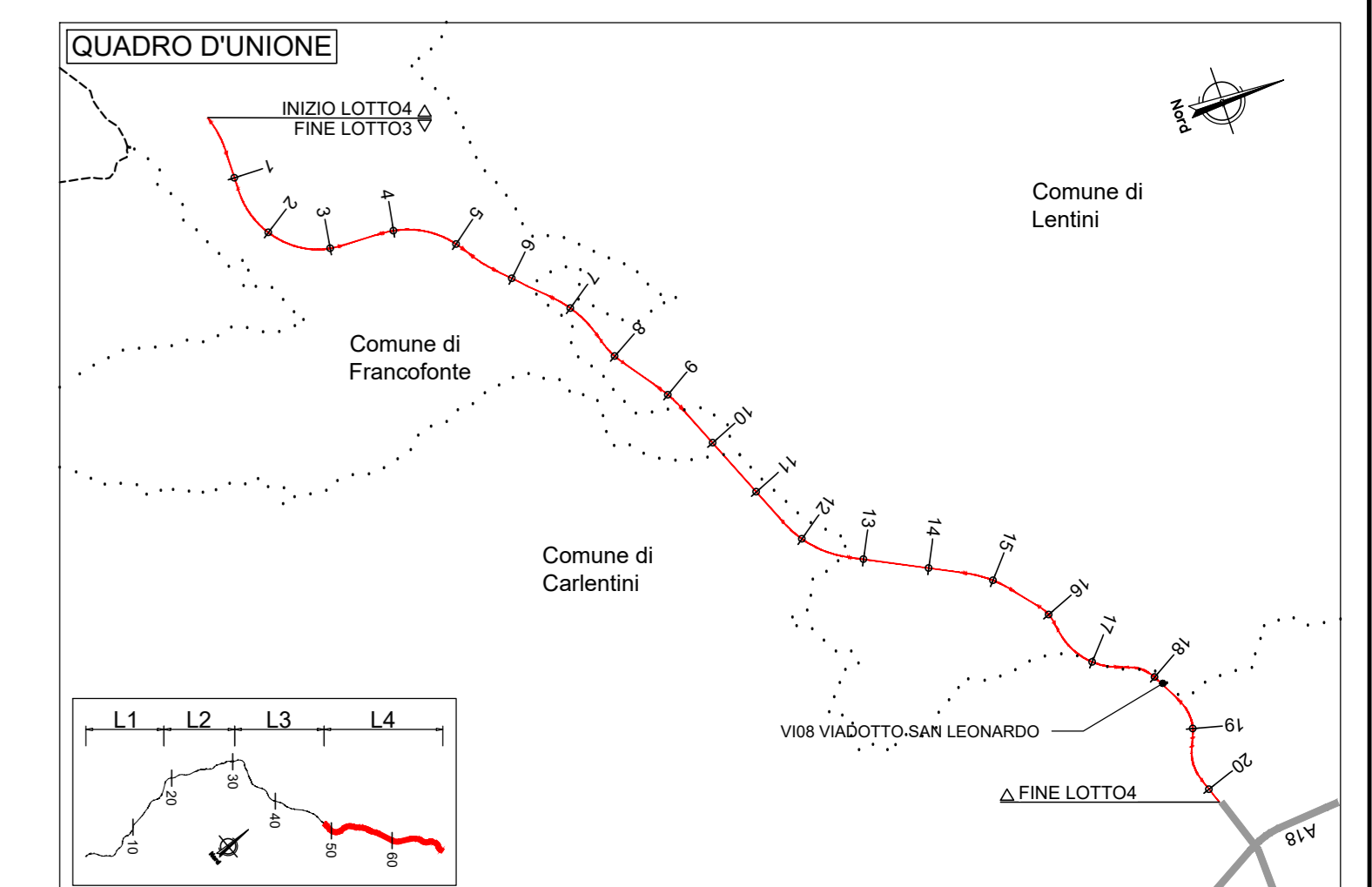
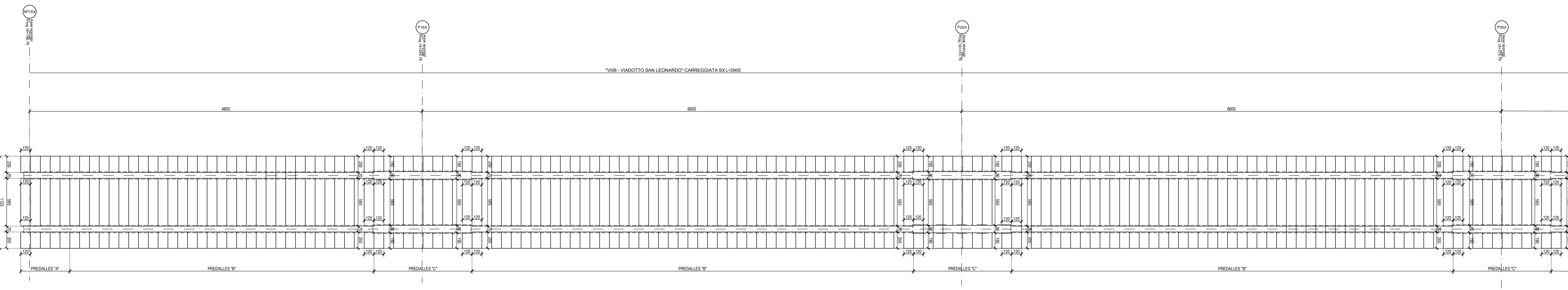
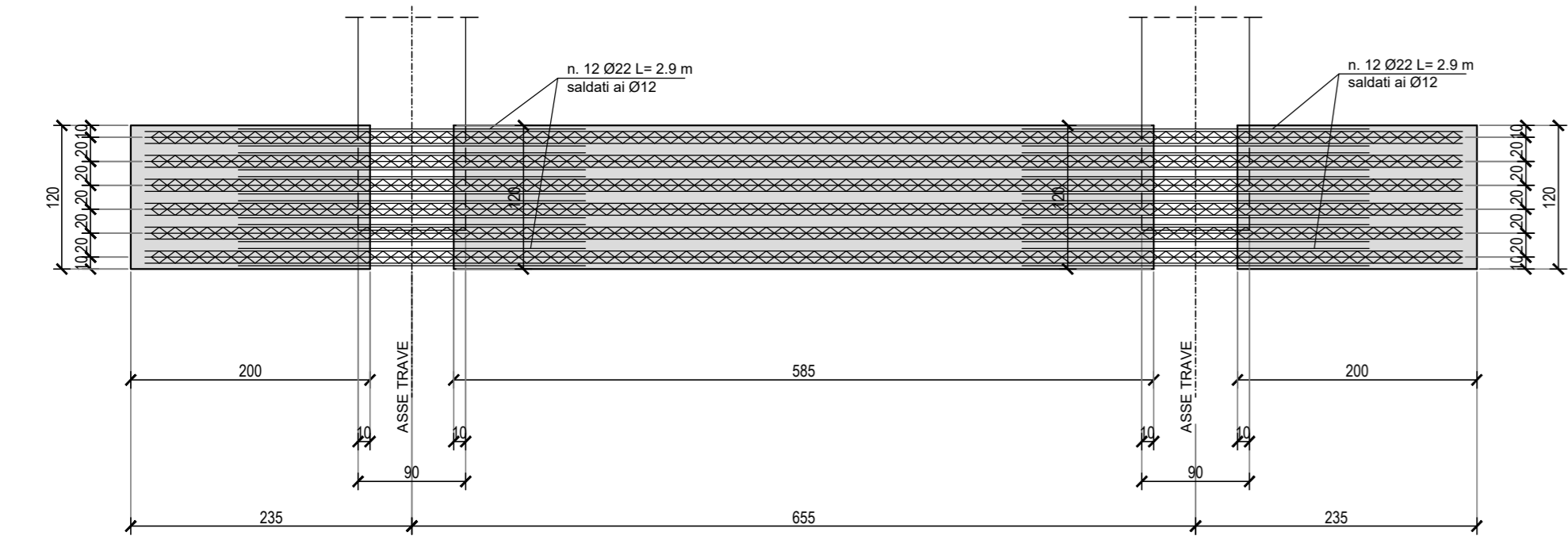


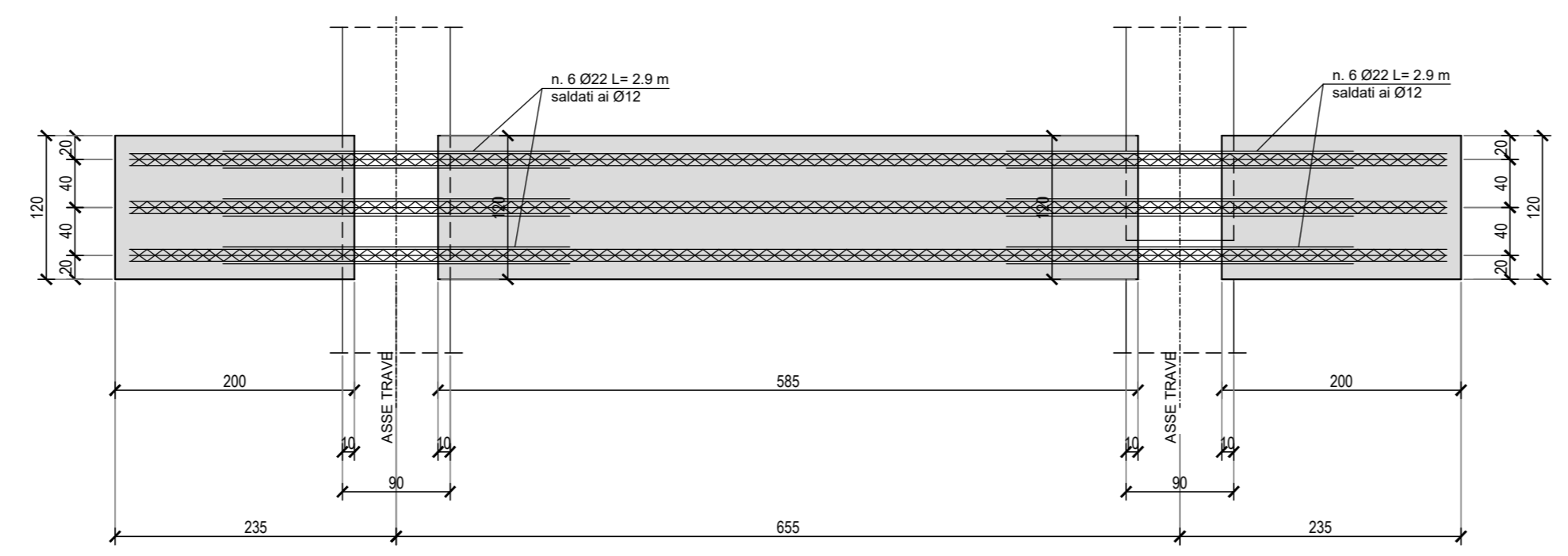
PIANTA PREDALLES
Scala 1:200



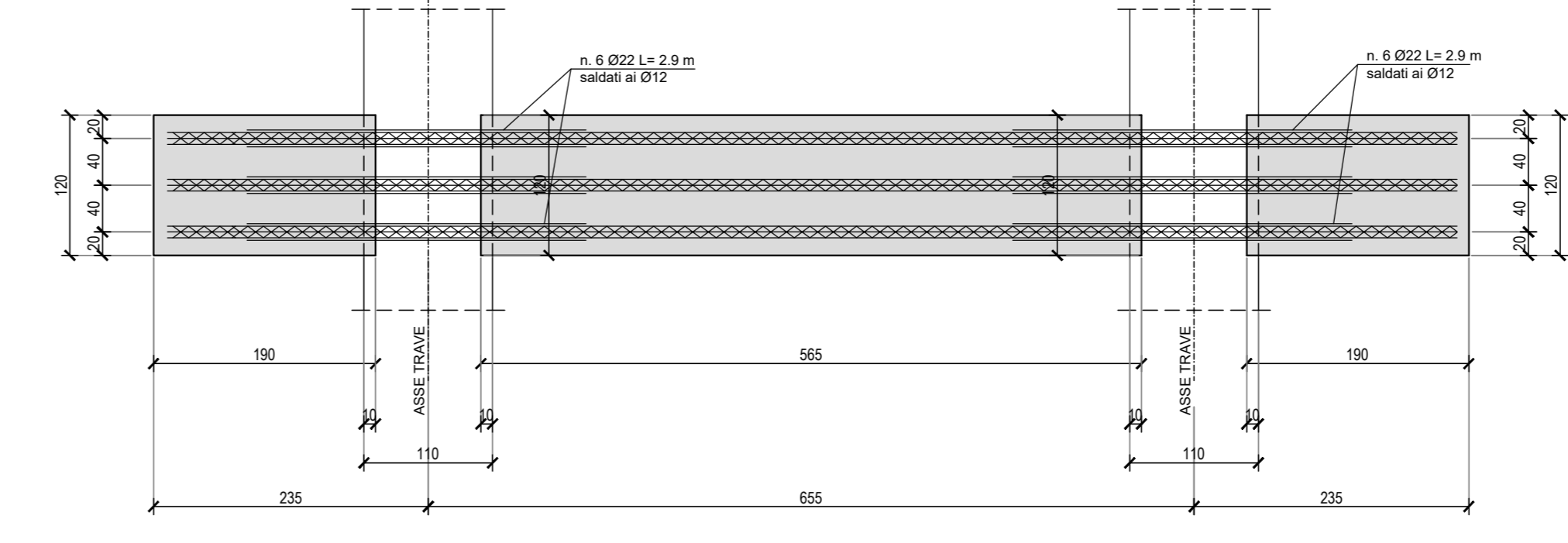
PREDALLES
Pianta PREDALLES tipo A (totale N°5)
Scala 1:50



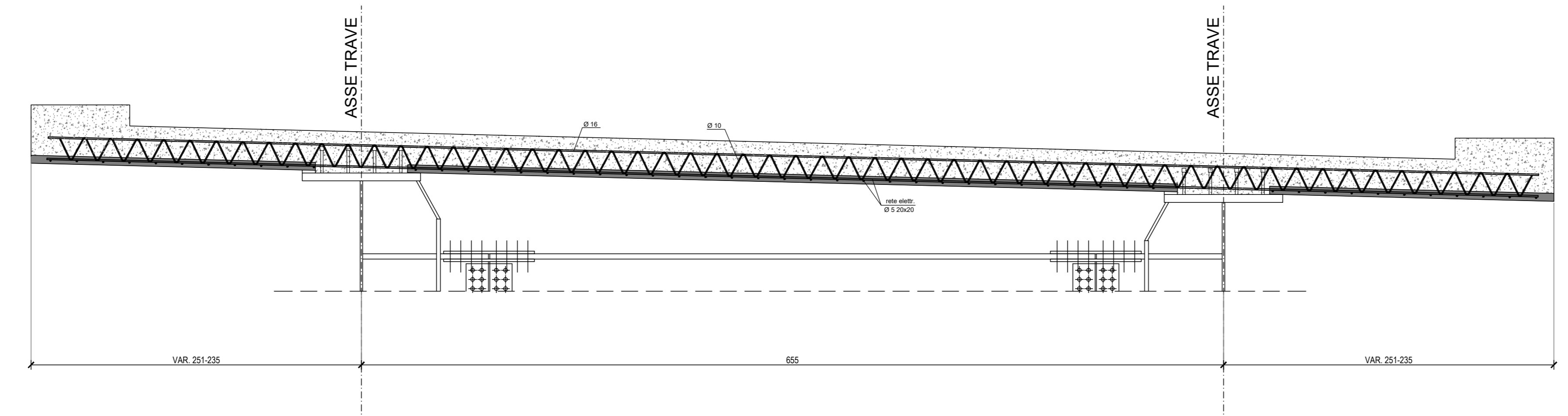
PREDALLES
Pianta PREDALLES tipo B (totale N°166)
Scala 1:50



PREDALLES
Pianta PREDALLES tipo C (totale N°40)
Scala 1:50

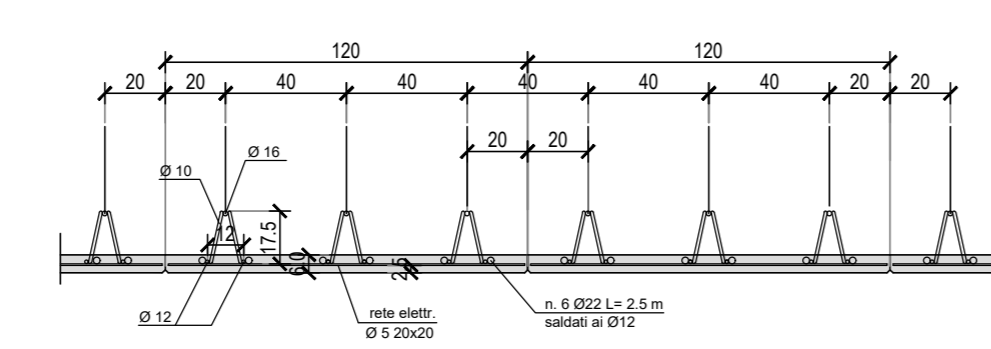


Predalles
Sezione trasversale tipo
Scala 1:25

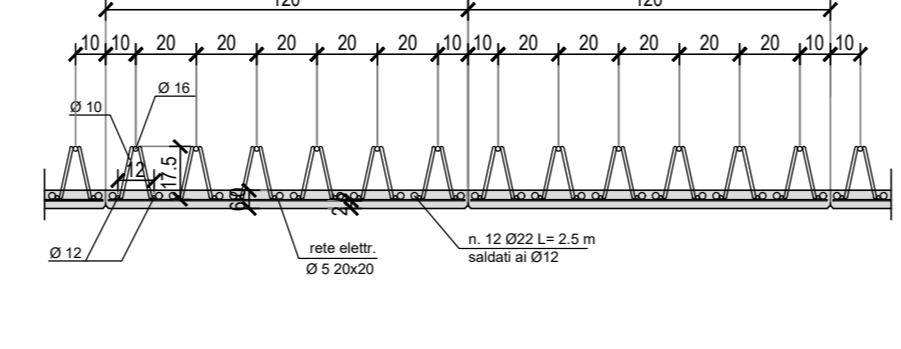


NOTE:
1) Per le scelte materiali fare riferimento all'elaborato 1045010GEN001.
2) La trave viene eseguita con pareti prefabbricate in c.a. con investimenti in malta collocati in posizione tale da garantire gli spessori strutturali ipotizzati in carpenteria e saranno completati da armature appoggiate da appoggiare nel sottobanco da gettare nella parte superiore del pannello.
3) Per i dettagli relativi alle barriere di sicurezza e in relazione a) Per il sistema di smaltimento acque di piattaforma ed i relativi collegamenti e gli elaborati di sezioni tipo; b) Per le soluzioni strutturali e gli elaborati di sezioni tipo.

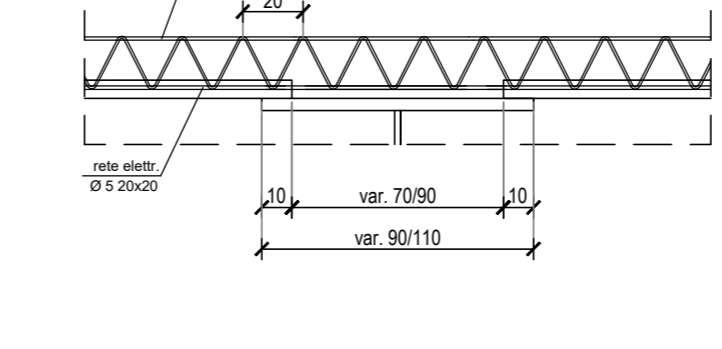
Predalles
Particolare traliccio
Scala 1:25



Predalles
Particolare traliccio
Scala 1:25



Predalles
Dettaglio appoggio predalles
Scala 1:25



anas
GRUPPO FS ITALIANI

Direzione Progettazione e Realizzazione Lavori

ITINERARIO RAGUSA-CATANIA
Collegamento viario compreso tra lo Svincolo della S.S. 514 "di Chiaramonte" con la S.S. 115 e lo Svincolo della S.S. 194 "Ragusana"
LOTTO 4 - Dallo svincolo n. 8 "Francoforte" (compreso) allo svincolo della "Ragusana" (escluso)

PROGETTO ESECUTIVO COD. **PA898**

PROGETTAZIONE: ATI SINTAGMA - GP INGEGNERIA - COOPROGETTI - GDG - ICARIA - OMNISERVICE

PROGETTISTA RESPONSABILE DELL'INTEGRAZIONE DELLE PRESTAZIONI SPECIFICATIVE:
Dott. Ing. Nando Granieri
Ordine degli Ingegneri della Prov. di Perugia n° A351

IL GRUPPO DI PROGETTAZIONE:
MANDATARIA:
Dott. Ing. N. Granieri
Dott. Ing. F. Duranti
Dott. Arch. A. Biondani
Dott. Ing. L. Pini

MANDANTE:
Dott. Ing. G. Duranti
Dott. Ing. A. Duranti
Dott. Ing. S. Marretti
Dott. Arch. E.A.E. Cione
Dott. Arch. M. Pini
Dott. Arch. P. Duranti
Dott. Ing. G. Pini

IL GEOLOGO:
Dott. Geol. Giorgio Geronzi
Ordine dei Geologi della Regione Umbra n° 108

IL COORDINATORE PER LA SICUREZZA IN FASE DI PROGETTAZIONE:
Dott. Ing. Filippo Farnabianco
Ordine degli Ingegneri della Provincia di Perugia n° A1373

IL RESPONSABILE DI PROGETTO:
Dott. Ing. Luigi Mupo

VIADOTTI
VIADOTTO SAN LEONARDO - CARR. SX
Predalles - Pianta sezione e particolari - Tav. 1 di 2

PROGETTO	LV. PROG.	N. PROG.	REVISIONE	SCALA
L04082	E	2101	B	Varie

REV.	DESCRIZIONE	DATA	REDATTO	VERIFICATO	APPROVATO
B	Revisione a seguito di Rapporto di Verifica	Nov 2021	S. Pignatelli	F. Duranti	M. Granieri
A	Emissione	Set 2021	S. Pignatelli	F. Duranti	M. Granieri