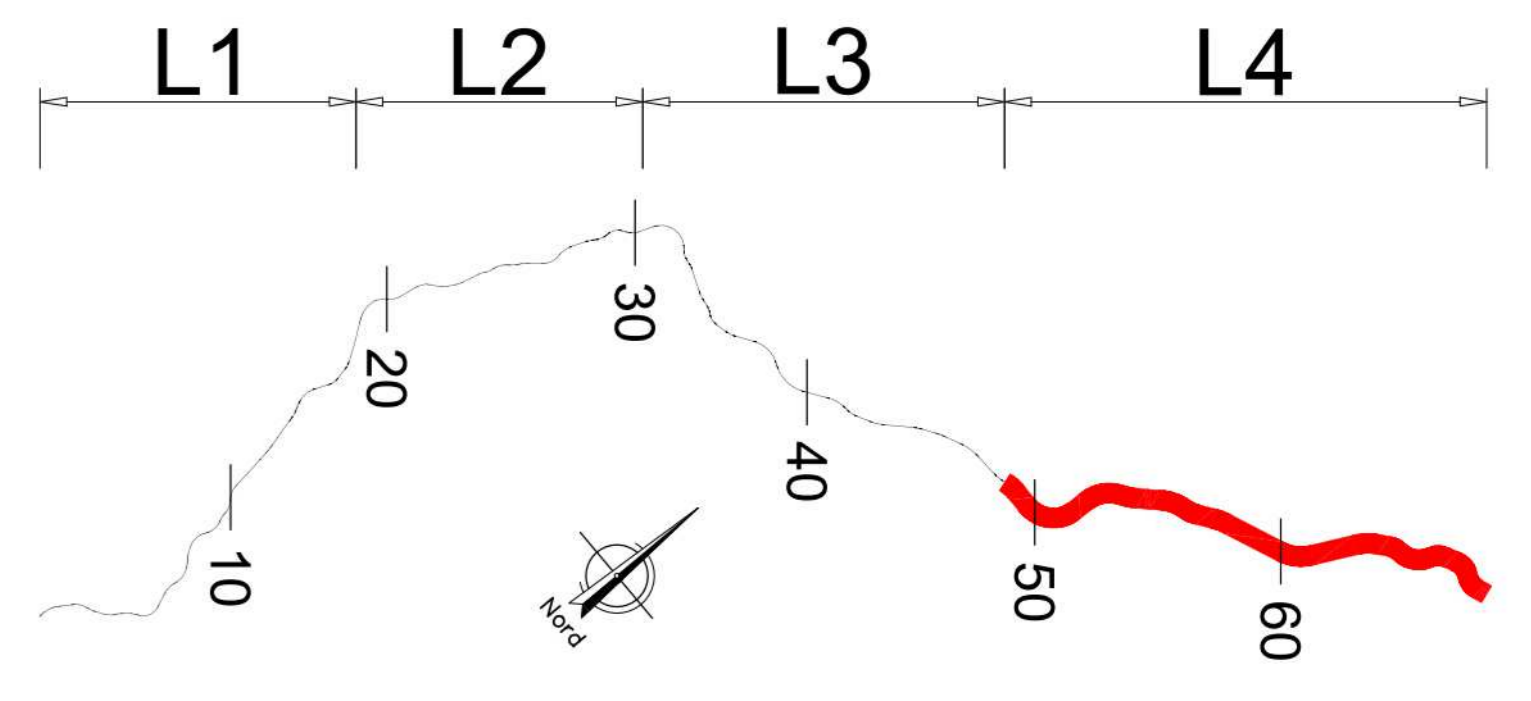
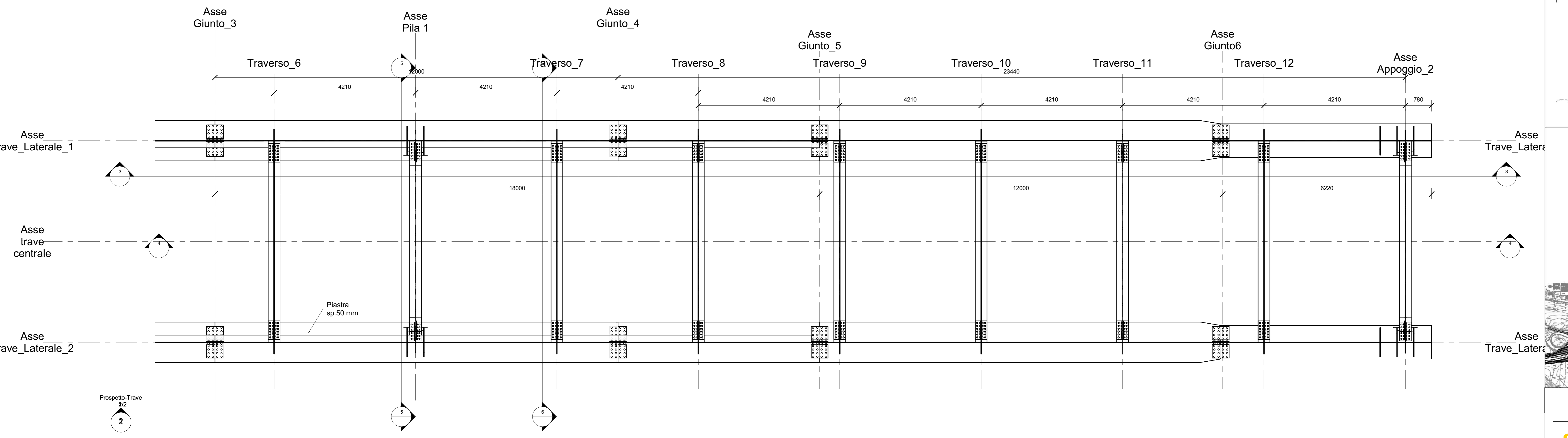


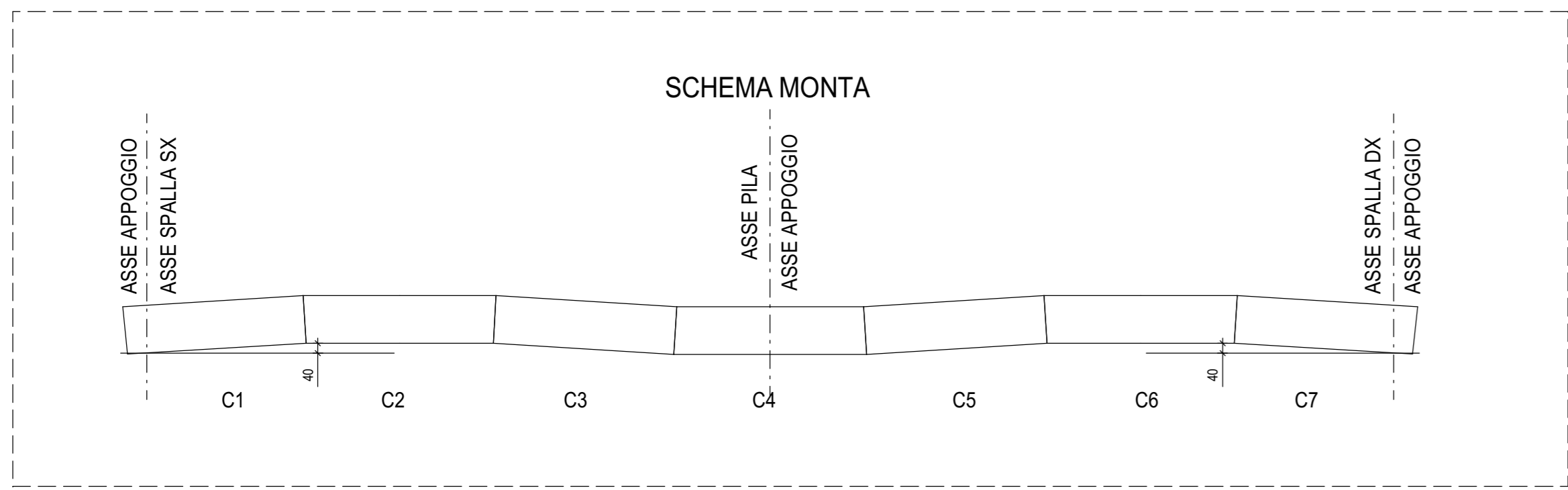
1 Pianta Piattabande Superiori - 2/2
1:50



NOTA: PER LA TABELLA MATERIALI VEDERE ELABORATO: T03EG04GENSC01.dwg

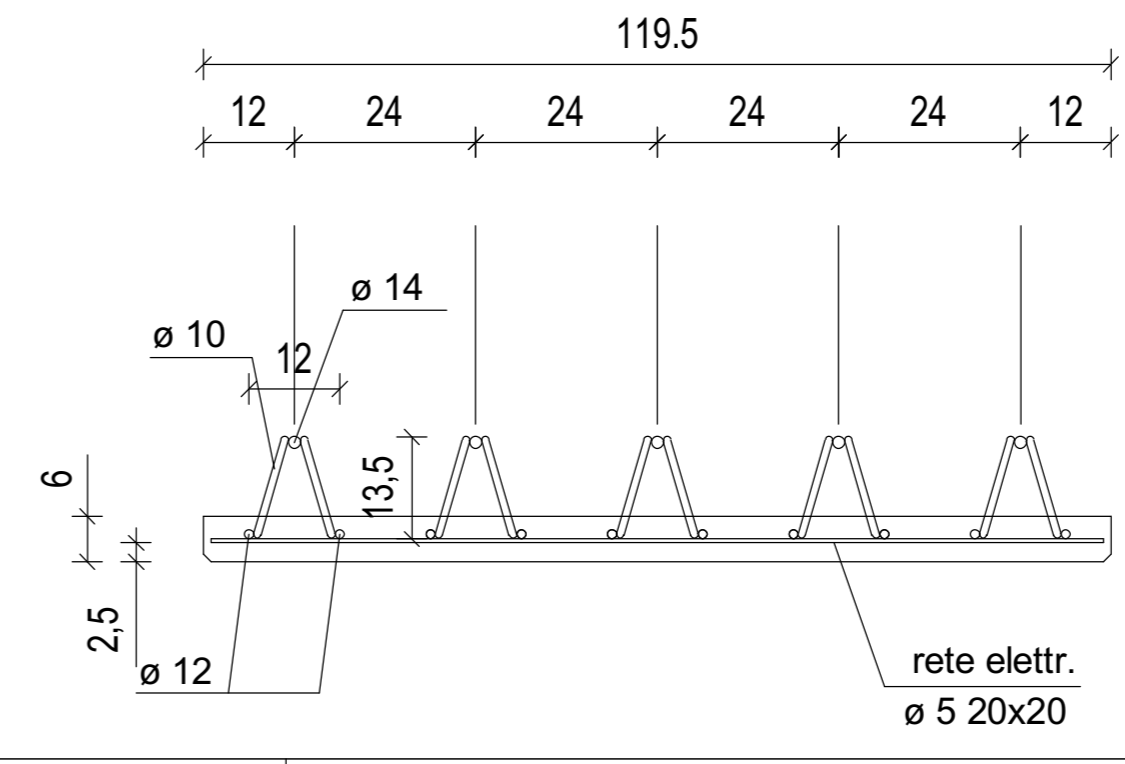
2 Pianta Piattabande Inferiori - 2/2
1:50

CONCIO	C4	C5	C6	C1
PIATTABANDA SUPERIORE	900*50	700*25	700*25	700*25
ANIMA	20	18	15	18
PIATTABANDA INFERIORE	1200*50	1200*40	1200*30	1000*30
SALDATURA ANIMA-PIATTABANDA	10*10	10*10	10*10	10*10
IRRIGIDIMENTO LONGITUDINALE	200*20	200*20	200*20	200*20
IRRIGIDIMENTO LONGITUDINALE	200*20	200*20		
PIOLATURA	20 PIELI 19/PREDALLES		15 PIELI 19/PREDALLES	20 PIELI 19/PREDALLES



TRAVESSO H=700mm	TIPOLOGICO
PIATTABANDA SUPERIORE	350*25
ANIMA	20
PIATTABANDA INFERIORE	350*25
LONGHERINA	HEA 450

SEZIONE PREDALLE
n. 5 tralci H = 135
(14/12/10)



sanas
GRUPPO FS ITALIANE

Direzione Progettazione e Realizzazione Lavori

ITINERARIO RAGUSA-CATANIA
Collegamento viario compreso tra lo Svincolo della S.S. 514 "di Chiaramonte" con la S.S. 115 e lo Svincolo della S.S. 194 "Ragusana"
LOTTO 4 - Dallo svincolo n. 8 "Francfonte" (compreso) allo svincolo della "Ragusana" (escluso)

PROGETTO ESECUTIVO COD. PA898

PROGETTAZIONE: ATI SINTAGMA - GP INSEGNERIA - COOPROGETTI-GDG - ICARIA - OMNISERVICE

PROGETTISTA RESPONSABILE DELL'INTEGRAZIONE DELLE PRESTAZIONI SPECIALIZZATE:
Dott. Ing. Nando Granieri
Ordine degli Ingegneri della Prov. di Perugia n° A311

IL GRUPPO DI PROGETTAZIONE:
MANDATARI:
#Sintagma
Dott. Ing. N. Granieri
Dott. Ing. G. Curatone
Dott. Ing. A. Braccini
Dott. Ing. L. Cognigni
Dott. Ing. G. Carletti

MANDANTI:
Dott. Ing. G. Curatone
Dott. Ing. A. Braccini
Dott. Ing. G. Curatone
Dott. Ing. A. Braccini
Dott. Ing. L. Cognigni
Dott. Ing. G. Carletti

cooprogetti
Dott. Ing. G. Curatone
Dott. Ing. A. Braccini
Dott. Ing. G. Curatone
Dott. Ing. A. Braccini
Dott. Ing. L. Cognigni
Dott. Ing. G. Carletti

IL GEOLOGICO:
Dott. Geol. Giorgio Corraighini
Ordine dei Geologi della Regione Umbra n° 108

IL COORDINATORE PER LA SICUREZZA IN FASE DI PROGETTAZIONE:
Dott. Ing. Filippo Farnabico
Ordine degli Ingegneri della Provincia di Perugia n° A1373

VISTO IL RESPONSABILE DEL PROCEDIMENTO
Dott. Ing. Luigi Mago

IL RESPONSABILE DEL PROGETTO:
Dott. Ing. F. Agrullo

LOTTO 4
OPERE D'ARTE MINORI
CAVALCAVIA (AL KM 2+042 EX LOTTO 7)
IMPALCATO
Carpenteria metallica impalcato - Tav. 2/4

CODICE PROGETTO: LQ408Z E 2101
NOME FILE: T04CV01STRCP04
REVISIONE: B
SCALA: 1:50

REV.	DESCRIZIONE	DATA	REDATTO	VERIFICATO	APPROVATO
REV-B	Revisione a seguito di Rapporto di Verifica - Nov 2021	Nov 2021
REV-A	Emissione